

Nr zlecenia: 05/13/07/2020/Car-Port STANDARD

z dnia: 2020/07/13

Zlecniodawca:

CARPORT - Aukcje Samochodowe
Prze mierowo
62-081 Baranowo

Rzeczoznawca:

Bartosz Zaborski/zatw. Pion Weryfikacyjny eRzeczoznawcy



P o g l d o w y R a p o r t S t a n u T e c h n i c z n e g o

Zadanie: Ocena stanu technicznego i okre lenie warto ci rynkowej pojazdu

DANE IDENTYFIKACYJNE POJAZDU		Dane: [O] VII-2020	
Rodzaj pojazdu:	Samochód osobowy	VIN:	T B Z Z Z A A Z D D 6 4 9 5 5 9
Marka:	SKODA	Nr rejestracyjny:	WPR8774G
Model pojazdu:	Citigo MR`12	Nr Info-Ekspert:	034-02089
Wersja:	Ambition	Rok produkcji:	2013
Wskazanie drogomierza	251532 km		
Data pierwszej rejestracji	2013/07/30		
Rodzaj nadwozia	hatchback 5 drzwiowy		
Dop. masa całkow.	1290 kg		
Jednostka nap dowa	z zapłonem iskrowym (wtrysk)		
Pojemność / Moc silnika	999 ccm / 44kW (60KM)		
Liczba cylindrów / Układ cylindrów / Liczba zaworów	3 / rz dowy / 12		
Rodzaj skrzyni biegów	manualna		
Rodzaj nap du	przedni (4x2)		
Kolor powłoki lakierowej, (rodzaj lakieru)	Biały 2-warstwowy typu uni		
Data ogl dzin	2020/07/16		

WYPOSA ENIE STANDARDOWE

L.p.	Nazwa elementu wyposażenia	L.p.	Nazwa elementu wyposażenia
1	ABS - system zapobiegający blokowaniu kół	17	Sygnalizacja niezapiętych pasów przednich
2	Blokada mechanizmu różnicowego EDS	18	System dystrybucji siły hamowania elektroniczny EBV

3	Fotel kierowcy z regulacją wysokości	19	System elektronicznej kontroli toru jazdy ESP
4	Gniazdo 12V	20	System p/poręczny MSR
5	Immobilizer	21	System p/poręczny przy przyspieszaniu ASR
6	Klimatyzacja manualna Climatic	22	System wspomagania nagłego hamowania
7	Kolumna kierownicy regulowana	23	System wspomagania ruszania pod górę
8	Komputer pokładowy	24	Szyby przednie regulowane elektrycznie
9	Lusterka zewnętrzne w kolorze nadwozia	25	wiatła do jazdy dziennej
10	Obrotomierz	26	wiatła z regulacją kąta pochylenia
11	Oparcie siedzenia tylnych dzielone	27	Tarcze kół stalowe 14"
12	Opony 165/70 R14	28	Wspomaganie układu kierowniczego elektrohydrauliczne
13	Poduszka powietrzna kierowcy	29	Zamek centralny zdalnie sterowany
14	Poduszka powietrzna pasażera	30	Zderzaki w kolorze nadwozia
15	Poduszki powietrzne boczne przednie	31	Zestaw naprawczy opon
16	Radioodtwarzacz Funky CD, MP3, 2 głośniki, AUX IN		

WYPOSAŻENIE DODATKOWE

L.p. Nazwa elementu wyposażenia

- +Autoalarm
- Koło zapasowe

OPIS ZAMONTOWANEGO W POJEŻDŻU OGUMIENIA

Koło	Marka, typ	Bieżnik [mm]
Przednie lewe:	STOMIL OLSZTYN 165/70 R14 81T ROAD TL	6,0
Przednie prawe:	STOMIL OLSZTYN 165/70 R14 81T ROAD TL	6,0
Tylne lewe:	STOMIL OLSZTYN 165/70 R14 81T ROAD TL	6,0
Tylne prawe:	STOMIL OLSZTYN 165/70 R14 81T ROAD TL	6,0

KOREKTY WARTOŚCI POJAZDU

KOREKTA ZA PIERWSZĄ REJESTRACJĄ	(+)
KOREKTA ZA WYPOSAŻENIE	(+)
KOREKTA ZA PRZEBIEG	(-)
KOREKTY RÓŻNE:	
Regionalna sytuacja rynkowa	(-)
Korekta Aukcyjna	(-)
Stan utrzymania i dbałość o pojazd	(-)
KOREKTY RÓŻNE RAZEM	(-)
KOREKTA ZA OGUMIENIE	(+)

UWAGI RZECZOZNAWCY DOTYCZĄCE WYCENY

Zastosowana dodatkowa ujemna korekta wynika z zasad wyceny zaaprobowanych przez Stowarzyszenie Rzeczoznawców Techniki Samochodowej i Ruchu Drogowego opisanego w punkcie 1.3 Instrukcji Określenia Wartości Pojazdów nr 1.2016, dla tego typu ofert - „Wartość dla sprzedaży zamkniętej lub krótkoterminowej”.

Korekta ujemna „Wartość dla sprzedaży zamkniętej lub krótkoterminowej” ma za zadanie urealnić wartość rynkową do wystawienia pojazdu na portal aukcyjny.

Ustalono kwotę wartości rynkowej, jako cenę wywoławczą, od której zaczyna się licytacja, czyli zgłaszanie przez potencjalnych nabywców coraz wyższej ceny za oferowany przedmiot.

Ujemna korekta "Regionalna sytuacja rynkowa" została zadana na podstawie analizy internetowych ofert sprzedaży pojazdów o zbliżonych parametrach.

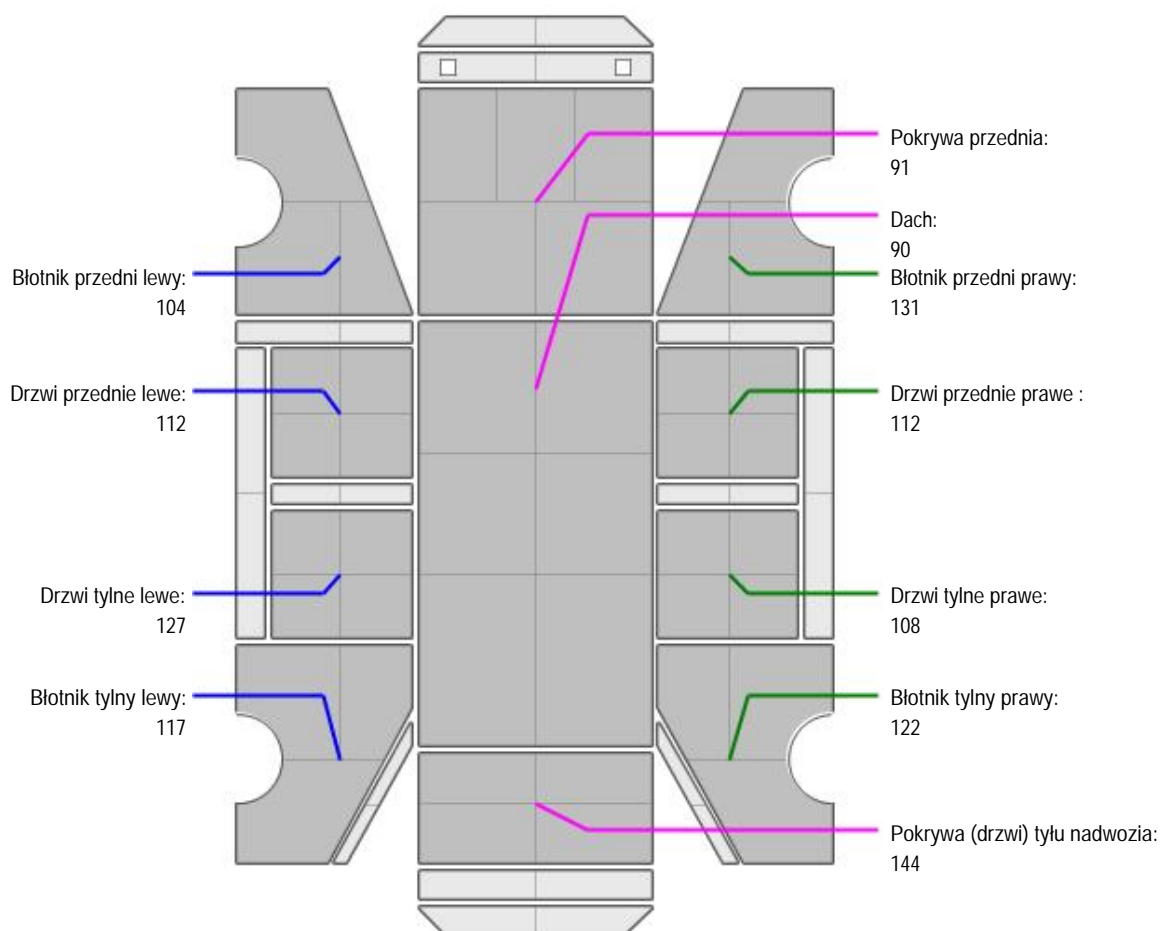
OPIS STANU TECHNICZNEGO ZESPOŁÓW POJAZDU



NADWOZIE - Szkielet i poszycia zewn trzne

L.p.	Nazwa elementu	L / P	Rodzaj uszkodzenia	Opis	Fot. nr
1	Błotnik przedni	L	Ogniska korozji		
2	Błotnik przedni	P	Wgnieciony gł boko		
3	Pokrywa przednia		Odpryski powłoki lakierowej z miejscow korozj blachy		
4	Drzwi boczne przednie	L	Wgniecione z zarysowaniami powłoki lakierowej		
5	Drzwi boczne tylne	L	Zarysowania powłoki lakierowej		
6	Drzwi boczne tylne	P	Wgniecione z zarysowaniami powłoki lakierowej		
7	Słupek przedni	L	Odpryski powłoki lakierowej z miejscow korozj blachy		
8	Słupek przedni	P	Odpryski powłoki lakierowej z miejscow korozj blachy		
9	Próg	L	Zarysowania powłoki lakierowej		
10	Próg	P	Zarysowania powłoki lakierowej		
11	Dach		Odpryski powłoki lakierowej z miejscow korozj blachy		
12	Błotnik tylny	L	Wgnieciony z zarysowaniami powłoki lakierowej		
13	Błotnik tylny	P	Zarysowania powłoki lakierowej, korozja		

Na pozostałych elementach obłachowania bryły nadwozia stwierdzono równie typowe dla jego okresu eksploatacji uszkodzenia powłoki lakierowej (zarysowania, odpryski, itp.)


NADWOZIE – Opis powłoki lakierowej


L.p.	Nazwa elementu	L / P	Grubość powłoki [µm]	Opis
1	Pokrywa przednia		91	
2	Dach		90	
3	Błotnik przedni	L	104	
4	Drzwi przednie	L	112	
5	Drzwi tylne	L	127	
6	Błotnik tylny	L	117	
7	Błotnik przedni	P	131	
8	Drzwi przednie	P	112	
9	Drzwi tylne	P	108	
10	Błotnik tylny	P	122	
11	Pokrywa (drzwi) tyłu nadwozia		144	

Podane przedziały grubości powłoki lakierowej, dotyczą punktów pomiarowych. Nie mogą być traktowane jako gwarancja, że grubość powłoki lakierowej w innych punktach nie wykracza poza te przedziały. Pomiar powłoki lakierowej został wykonany urządzeniem bezdźwiękowym w posiadaniu rzeczoznawcy. Pomiar wykonany innym przyrządem może się różnić.

**NADWOZIE – Wyposażenie zewnętrzne**

L.p.	Nazwa elementu	L / P	Rodzaj uszkodzenia	Opis	Fot. nr
1	Zderzak przedni		Rozerwany		
2	Krata wlotu powietrza		Odpryski warstwy dekoracyjnej		
3	Reflektor	L	Zarysowany klosz		
4	Reflektor	P	Zarysowany klosz		
5	Obudowa lusterka bocznego	L	Zarysowana		
6	Obudowa lusterka bocznego	P	Zarysowana		
7	Zderzak tylny		Rozerwany		
8	Lampa zespolona tylna	P	Pęknięty klosz		
9	Szyba przednia		Odpryski warstwy zewnętrznej		
10	Klamka zewnętrzna drzwi bocznych przednich	L	Zarysowana		
11	Klamka zewnętrzna drzwi bocznych przednich	P	Zarysowana		

**NADWOZIE – Wyposażenie wewnętrzne**

L.p.	Nazwa elementu	L / P	Rodzaj uszkodzenia	Opis	Fot. nr
1	Fotel przedni kpl.	L	Przepalone miejscowo poszycie, poplamiony		
2	Fotel przedni kpl.	P	Poplamiony		
3	Kanapa tylna		Poplamiona, uszkodzone zamki pasów bezpieczeństwa		
4	Poszycie tablicy rozdzielczej		Zarysowania		
5	Schówek		Zarysowany		
6	Poszycie tapicerskie drzwi bocznych tylnych	P	Zadrapane		
7	Wykładzina podłogi		Rozerwana		

Wnętrze pojazdu nosi typowe dla jego okresu eksploatacji zabrudzenia oraz zużycie wszystkich elementów.

**SILNIK z osprzętem, układem paliwowym i wydechowym**

L.p.	Nazwa elementu	Rodzaj uszkodzenia	Opis	Fot. nr
1	Tłumik tylny	Ogniska korozji		

**PODWOZIE – ZAWIESZENIE I KOŁA**

L.p.	Nazwa elementu	L / P	Rodzaj uszkodzenia	Opis	Fot. nr
1	Kołpak koła PL		Zarysowany		
2	Kołpak koła TP		Zarysowany		

**UKŁAD KIEROWNICZY**

L.p.	Nazwa elementu	L / P	Rodzaj uszkodzenia	Opis	Fot. nr
1	Koło kierownicy		Starcia wierzchniej warstwy		

JAZDA KONTROLNA

- | | | |
|----|---|-------------|
| 1 | Przyspieszenia pojazdu | BEZ UWAG |
| 2 | Praca układu kierowniczego | BEZ UWAG |
| 3 | Stateczno ruchu pojazdu | BEZ UWAG |
| 4 | Gło no (stuki) zawieszenia | BEZ UWAG |
| 5 | Zmiana biegów, działanie sprz gła | BEZ UWAG |
| 6 | Gło no skrzyni biegów / bloku nap dowego | BEZ UWAG |
| 7 | Skuteczno hamulca zasadniczego | BEZ UWAG |
| 8 | Skuteczno hamulca pomocniczego | Ograniczona |
| 9 | Działanie ABS | BEZ UWAG |
| 10 | Działanie drogom. i szybko ciomierza | BEZ UWAG |
| 11 | Skuteczno ogrzewania i przewietrzania | BEZ UWAG |

Próba ruchowa przeprowadzona na niewielkim dystansie, w warunkach parkingowych, z pr dko ci do 15 km/h.

Podwy szona gło no c pracy pochodz ca z osprzetu silnika, do weryfikacji w warunkach warsztatowych.

DOKUMENTY I KOMPLETACJA POJAZDU

- | | | |
|---|--------------------------------|----------------|
| 1 | Kluczyki (ilo sztuk) | 1 szt. okazano |
| 2 | Dowód rejestracyjny | TAK |
| 3 | Zestaw narz dzi fabrycznych | TAK |

POZOSTAŁE INFORMACJE

- 1 Pochodzenie pojazdu**
Numer VIN wybity na karoserii pojazdu zgodny z zapisem w DR
- 2 Weryfikacja odczytanego stanu drogomierza**
Odczytany z licznika

Zastrzeżenia ograniczające opinię.

Ü Zawarte w niniejszej Ocenie/Raporcie informacje (w tym dotyczące wyposażenia) służy jedynie ogólnym celom informacyjnym. Ocena/Raport nie może być zatem traktowana jako oferta w rozumieniu przepisów Kodeksu Cywilnego oraz opisu towaru ani zapewnienia w rozumieniu art. 4 Ustawy z dnia 27 lipca 2002 roku o szczególnych warunkach sprzedaży konsumenckiej.

Ü Ocena/Raport została sporządzona w celu ustalenia istnienia albo nieistnienia uszkodzeń nieakceptowalnych po zakończeniu umowy korzystania z samochodu lub innych okoliczności uzgodnionych w zleceniu. Ocena/Raport nie obejmuje typowych uszkodzeń wynikających z eksploatacji samochodu oraz jego standardowego zużycia.

Ü Jeśli chcesz traktować ten dokument jako źródło wiedzy o samochodzie przy jego zakupie, czynisz to na własną odpowiedzialność. Rzeczoznawcy sp.j. nie ponosi odpowiedzialności za takie użycie tej Oceny/Raporu.

Ü Niniejsza wycena służy wyłącznie do oszacowania wartości rynkowej przedmiotu wyceny i nie może być wykorzystywana do żadnego innego celu, niż wymieniony powyżej. W szczególności wycena nie może stanowić podstawy do oceny cech i stanu wycenianego obiektu przy jego zakupie.

Ü Rzeczoznawca nie bierze na siebie odpowiedzialności za wady ukryte (prawne i fizyczne) oraz ewentualne skutki wynikające z dalszego użytkowania przedmiotu wyceny, a także za skutki wykorzystania samej wyceny.

Ü Powyższa wycena nie jest ekspertyzą stanu technicznego przedmiotu wyceny i za taką nie może być uznawana, w szczególności nie może być traktowana jako gwarancja sprzedaży przedmiotu wyceny za oszacowaną wartość.

Ü Wycenę przeprowadzono w oparciu o dostarczoną dokumentację oraz badanie organoleptyczne wycenianego obiektu. Nie prowadzono badań diagnostycznych oraz weryfikacji warsztatowej przedmiotu wyceny.

Ü Nie stwierdzono dodatkowych niesprawności i/lub uszkodzeń i/lub braków w zakresie możliwym do ustalenia w warunkach oględzin tj. bez dostępu do spodu pojazdu, specjalistycznego sprzętu diagnostycznego, jazdy próbnej wykonanej w warunkach drogowych z obciążeniem.

Ü Rzeczoznawca podczas oględzin poza warsztatem nie jest w stanie stwierdzić wypadkowej przeszłości pojazdu. W przypadku podwyższonych wartości pomiarów powłoki lakierowej, konieczna jest ekspertyza w warunkach warsztatowych.

Ü Rok produkcji pojazdu - nie weryfikowano. Przyjeto w oparciu o dane przekazane przez Zleceniodawcę.

Ü Niniejsza wycena nie może być publikowana w całości w jakimkolwiek dokumencie bez zgody wykonawców i bez uzgodnienia z nimi formy i treści takiej publikacji. Zakaz publikacji nie dotyczy posługiwania się wyceną w umowach cywilno-prawnych zawieranych przez zleceniodawcę i dotyczących przedmiotu.

Ü Przed odbiorem pojazdu, kupujący zobowiązany jest do konfrontacji rzeczywistego stanu z informacjami zawartymi w wycenie. Odbiór przedmiotu jest równoznaczny ze zrzeczeniem się wszelkich roszczeń, co do stanu technicznego.

Ü Nie badano poprawności i/lub budowy numerów identyfikacyjnych/seryjnych obiektu oraz nie weryfikowano prawdziwości danych obiektu.

Ü Niniejsza wycena nie może być traktowana jako gwarancja sprzedaży przedmiotu wyceny za oszacowaną wartość.

Ü W przypadku ujawnienia dodatkowych informacji dotyczących przedmiotowego pojazdu, niedostępnych w czasie wykonywania niniejszej opinii, zaprezentowane stanowisko może ulec zmianie.

Ü W opinii założono, że nie wykryto żadnych faktów, które mogłyby istotnie wpływać na wartość wycenionego pojazdu, jeśli w opisie pojazdu nie widnieje inaczej.

Ü Rzeczoznawca nie ponosi odpowiedzialności za ewentualne błędy wynikające z przedstawionych informacji otrzymanych od użytkownika/sprzedawcy/zamawiającego wycenę, jeśli brak podstaw do kwestionowania ich zgodności ze stanem rzeczywistym lub te ustalenie stanu rzeczywistego przez rzeczoznawcę było niemożliwe lub znacznie utrudnione.

Ü Wyposażenie standardowe wg. Info - Ekspert/Eurotax. Rzeczoznawca nie ponosi odpowiedzialności za ewentualne błędy programu. Opis stanu technicznego pojazdu jest ważny na dzień oględzin. Rzeczoznawca nie bierze odpowiedzialności za zmiany stanu pojazdu wynikające z dalszej eksploatacji lub postoju (np. uszkodzenie akumulatora, powiększenie lub powstanie ognisk korozji, uszkodzenie układu hamulcowego, itp.)

Ü Jeśli elementy jednostki napędowej, układu przeniesienia napędu itp., są rozmontowane, rzeczoznawca nie weryfikuje kompletności poszczególnych układów. Możliwość wystąpienia braków w kompletacji (np. ze względu na wykorzystanie unieruchomionego pojazdu jako „dawcy części”).

Ü Nie weryfikowano odczytanego stanu drogomierza z zapisami w urzędzeniach elektronicznych pojazdu.

Dokument wystawiony elektronicznie, wa ny bez podpisu

DOKUMENTACJA FOTOGRAFICZNA



Fot. nr 1



Fot. nr 2



Fot. nr 3



Fot. nr 4



Fot. nr 5



Fot. nr 6



Fot. nr 7



Fot. nr 8



Fot. nr 9



Fot. nr 10



Fot. nr 11



Fot. nr 12



Fot. nr 13



Fot. nr 14



Fot. nr 15



Fot. nr 16



Fot. nr 17



Fot. nr 18



Fot. nr 19



Fot. nr 20



Fot. nr 21



Fot. nr 22



Fot. nr 23



Fot. nr 24



Fot. nr 25



Fot. nr 26



Fot. nr 27



Fot. nr 28



Fot. nr 29



Fot. nr 30



Fot. nr 31



Fot. nr 32



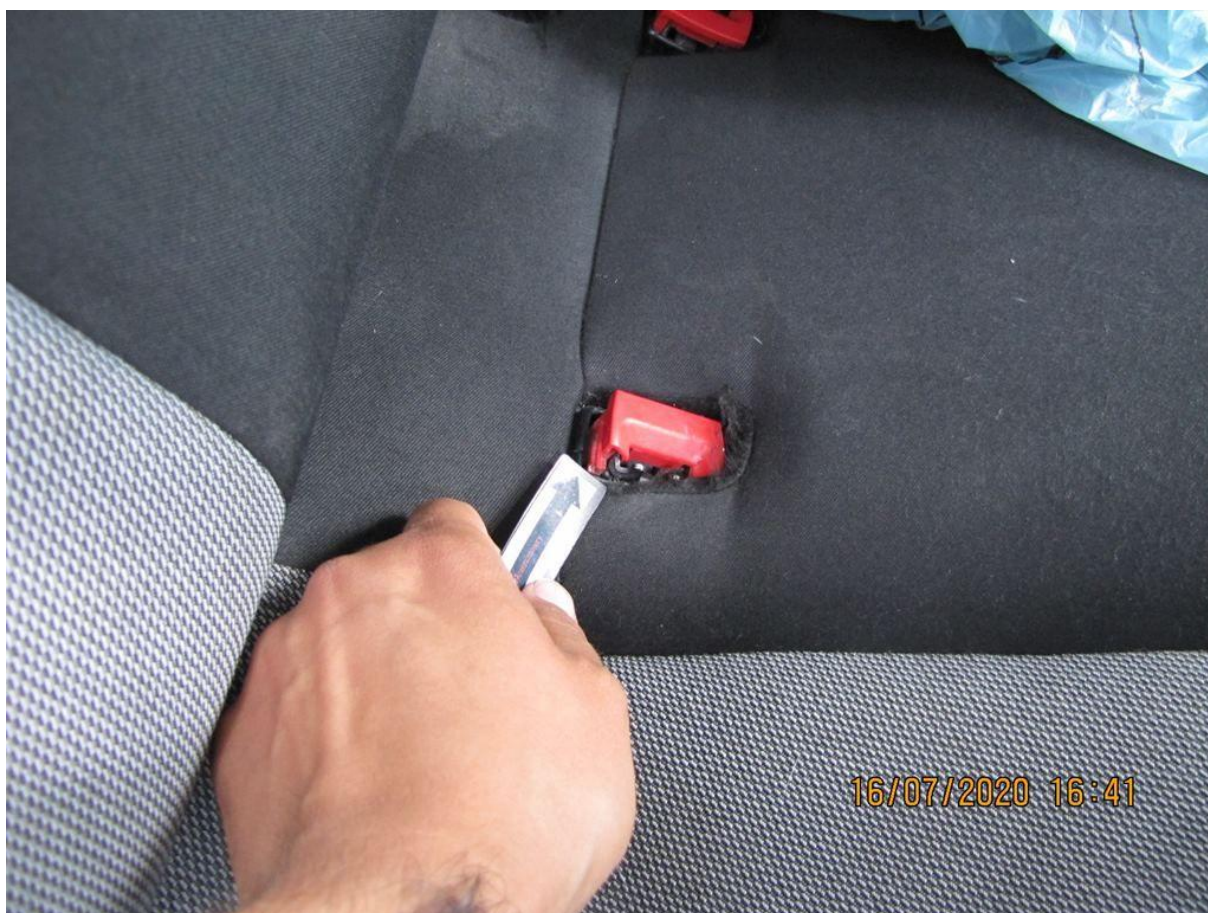
Fot. nr 33



Fot. nr 34



Fot. nr 35



Fot. nr 36



Fot. nr 37



Fot. nr 38



Fot. nr 39



Fot. nr 40



Fot. nr 41



Fot. nr 42



Fot. nr 43



Fot. nr 44



Fot. nr 45



Fot. nr 46



Fot. nr 47



Fot. nr 48



Fot. nr 49



Fot. nr 50



Fot. nr 51



Fot. nr 52



Fot. nr 53



Fot. nr 54



Fot. nr 55



Fot. nr 56



Fot. nr 57



Fot. nr 58



Fot. nr 59



Fot. nr 60



Fot. nr 61



Fot. nr 62



Fot. nr 63



Fot. nr 64



Fot. nr 65



Fot. nr 66



Fot. nr 67



Fot. nr 68



Fot. nr 69



Fot. nr 70



Fot. nr 71



Fot. nr 72



Fot. nr 73



Fot. nr 74



Fot. nr 75



Fot. nr 76



Fot. nr 77



Fot. nr 78



Fot. nr 79



Fot. nr 80



Fot. nr 81



Fot. nr 82



Fot. nr 83



Fot. nr 84



Fot. nr 85



Fot. nr 86



Fot. nr 87



Fot. nr 88



Fot. nr 89



Fot. nr 90



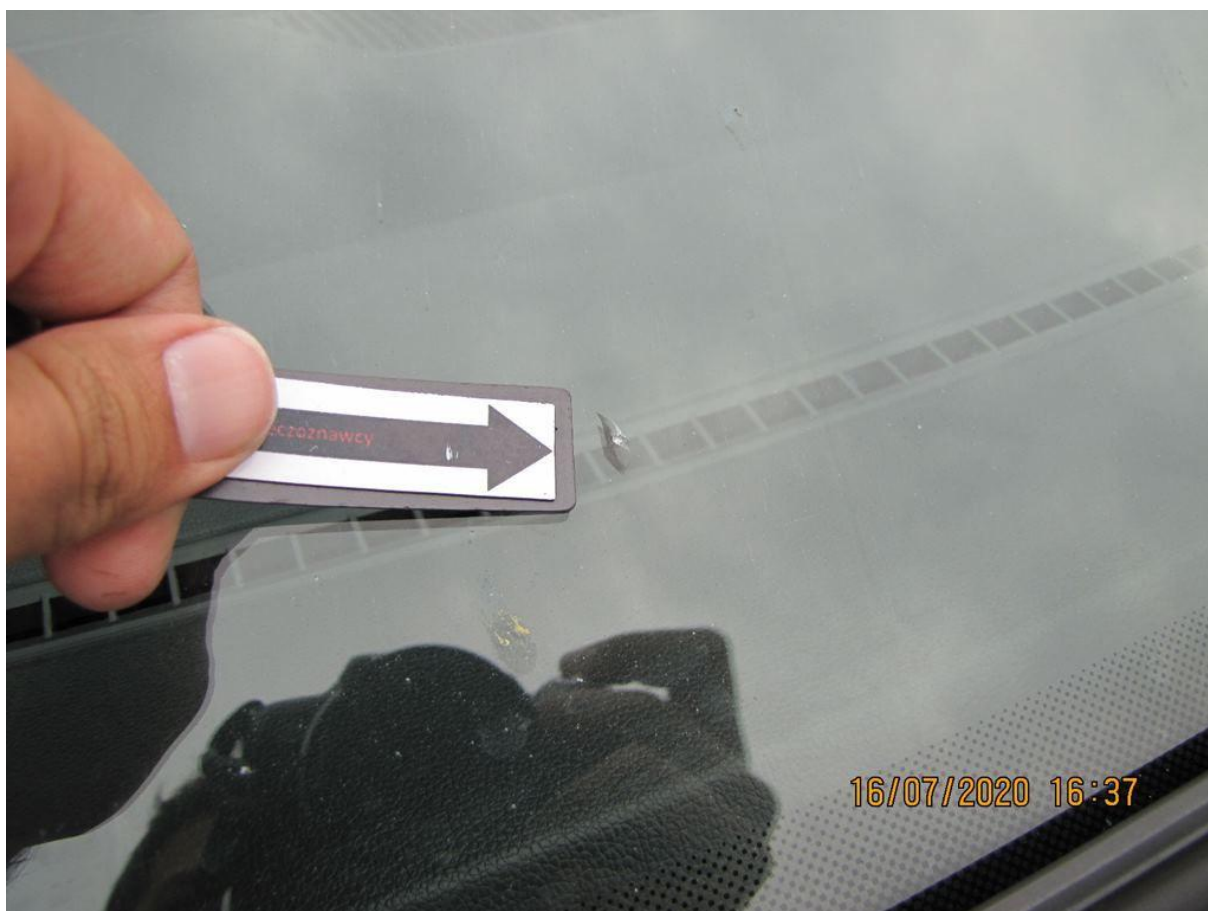
Fot. nr 91



Fot. nr 92



Fot. nr 93



Fot. nr 94



Fot. nr 95



Fot. nr 96



Fot. nr 97



Fot. nr 98



Fot. nr 99



Fot. nr 100



Fot. nr 101



Fot. nr 102



Fot. nr 103

Dokument wystawiony elektronicznie, waży bez podpisu