

Nr zlecenia: 07/13/07/2020/Car-Port STANDARD

z dnia: 2020/07/16

Zlecniodawca:

CARPORT - Aukcje Samochodowe
Prze mierowo
62-081 Baranowo

Rzeczoznawca:

Bartosz Zaborski/zatw. Pion Weryfikacyjny eRzeczoznawcy



P o g l d o w y r a p o r t s t a n u t e c h n i c z n e g o

Zadanie: Ocena stanu technicznego i okre lenie warto ci rynkowej pojazdu

DANE IDENTYFIKACYJNE POJAZDU		Dane: [O] VII-2020	
Rodzaj pojazdu:	Samochód osobowy	VIN:	T M B Z Z Z A A Z E D 6 1 4 0 6 0
Marka:	SKODA	Nr rejestracyjny:	WPR2537E
Model pojazdu:	Citigo MR`12	Nr Info-Ekspert:	034-02089
Wersja:	Ambition	Rok produkcji:	2013
Wskazanie drogomierza	232621 km		
Data pierwszej rejestracji	2013/10/25		
Data wa no ci badania technicznego	2021/02/11		
Rodzaj nadwozia	hatchback 5 drzwiowy		
Dop. masa całkow.	1290 kg		
Jednostka nap dowa	z zapłonem iskrowym (wtrysk)		
Pojemno / Moc silnika	999 ccm / 44kW (60KM)		
Liczba cylindrów / Układ cylindrów / Liczba zaworów	3 / rz dowy / 12		
Rodzaj skrzyni biegów	manualna		
Rodzaj nap du	przedni (4x2)		
Kolor powłoki lakierowej, (rodzaj lakieru)	Biały 2-warstwowy typu uni		
Data ogł dzin	2020/07/16		

WYPOSA ENIE STANDARDOWE

L.p.	Nazwa elementu wyposażenia	L.p.	Nazwa elementu wyposażenia
1	ABS - system zapobiegający blokowaniu kół	17	Sygnalizacja niezapalonych pasów przednich
2	Blokada mechanizmu różnicowego EDS	18	System dystrybucji siły hamowania elektroniczny EBV
3	Fotel kierowcy z regulacją wysokości	19	System elektronicznej kontroli toru jazdy ESP
4	Gniazdo 12V	20	System p/poślizgowy MSR
5	Immobilizer	21	System p/poślizgowy przy przyspieszaniu ASR
6	Klimatyzacja manualna Climatic	22	System wspomagania nagłego hamowania
7	Kolumna kierownicy regulowana	23	System wspomagania ruszania pod górę
8	Komputer pokładowy	24	Szyby przednie regulowane elektrycznie
9	Lusterka zewnętrzne w kolorze nadwozia	25	wiatła do jazdy dziennej
10	Obrotomierz	26	wiatła z regulacją kąta pochylenia
11	Oparcie siedzenia tylnych dzielone	27	Tarcze kół stalowe 14"
12	Opony 165/70 R14	28	Wspomaganie układu kierowniczego elektrohydrauliczne
13	Poduszka powietrzna kierowcy	29	Zamek centralny zdalnie sterowany
14	Poduszka powietrzna pasażera	30	Zderzaki w kolorze nadwozia
15	Poduszki powietrzne boczne przednie	31	Zestaw naprawczy opon
16	Radioodtwarzacz Funky CD, MP3, 2 głośniki, AUX IN		

WYPOSA ENIE DODATKOWE

L.p.	Nazwa elementu wyposażenia
1	+Autoalarm
2	Koło zapasowe

OPIS ZAMONTOWANEGO W POJE DZIE OGUMIENIA

Koło	Marka, typ	Bieżnik [mm]
Przednie lewe:	FALKEN 165/70 R14 81T SN 831 TL	5,0
Przednie prawe:	FALKEN 165/70 R14 81T SN 831 TL	5,0
Tylne lewe:	FALKEN 165/70 R14 81T SN 831 TL	5,0
Tylne prawe:	FALKEN 165/70 R14 81T SN 831 TL	5,0

KOREKTY WARTO CI POJAZDU

KOREKTA ZA PIERWSZĄ REJESTRACJĘ	(+)
KOREKTA ZA WYPOSA ENIE	(+)
KOREKTA ZA PRZEBIEG	(-)
KOREKTY RÓŻNE:	
Stan utrzymania i dbałość o pojazd	(-)
Zadana szacunkowa korekta z tytułu wcześniejszych napraw	(-)
Regionalna sytuacja rynkowa	(-)
Korekta Aukcyjna	(-)
KOREKTY RÓŻNE RAZEM	(-)
KOREKTA ZA OGUMIENIE	(+)

UWAGI RZECZoznawcy DOTYCZĄCE WYCENY

Zastosowana dodatkowa ujemna korekta wynika z zasad wyceny zaaprobowanych przez Stowarzyszenie Rzeczników Techniki Samochodowej i Ruchu Drogowego opisanego w punkcie 1.3 Instrukcji Określenia Wartości Pojazdów nr 1.2016, dla tego typu ofert - „Wartość dla sprzedaży zamkniętej lub krótkoterminowej”.

Korekta ujemna „Wartość dla sprzedaży zamkniętej lub krótkoterminowej” ma za zadanie urealnić wartość rynkową

do wystawienia pojazdu na portal aukcyjny.

Ustalono kwotę wartości rynkowej, jako cenę wywoławczą, od której zaczyna się licytacja, czyli zgłaszanie przez potencjalnych nabywców coraz wyższych cen za oferowany przedmiot.

Ujemna korekta "Regionalna sytuacja rynkowa" została zadana na podstawie analizy internetowych ofert sprzedaży pojazdów o zbliżonych parametrach.

OPIS STANU TECHNICZNEGO ZESPOŁÓW POJAZDU



NADWOZIE - Szkielet i poszycia zewnętrzne

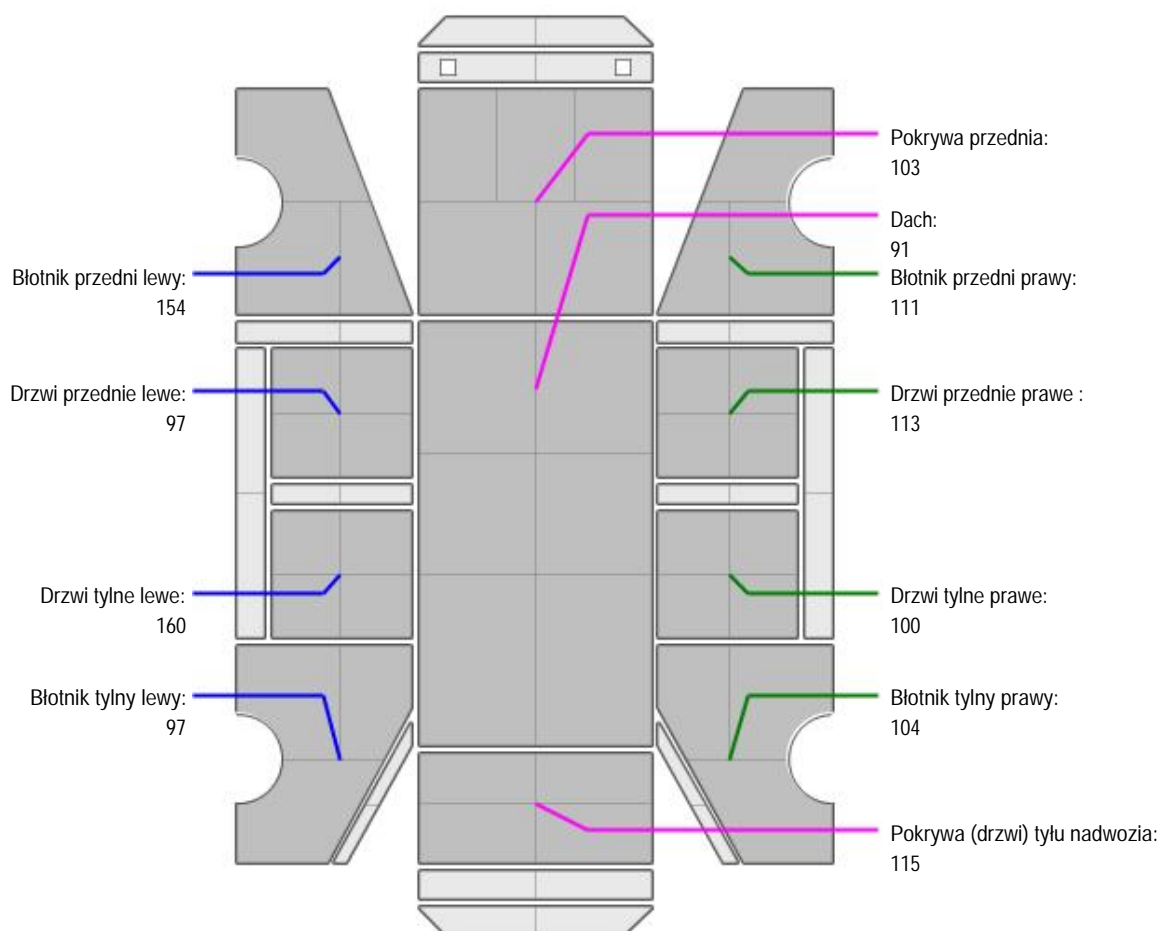
L.p.	Nazwa elementu	L / P	Rodzaj uszkodzenia	Opis	Fot. nr
1	Pokrywa przednia		Odpryski powłoki lakierowej z miejscową korozją blachy		
2	Drzwi boczne przednie	L	Starcia powłoki lakierowej odsłaniającej powierzchnię metalu		
3	Drzwi boczne przednie	P	Zarysowania powłoki lakierowej		
4	Drzwi boczne tylne	L	Starcia powłoki lakierowej odsłaniającej powierzchnię metalu		
5	Drzwi boczne tylne	P	Zarysowania powłoki lakierowej		
6	Słupek przedni	L	Odpryski powłoki lakierowej		
7	Słupek przedni	P	Odpryski powłoki lakierowej		
8	Próg	L	Zarysowania powłoki lakierowej		
9	Próg	P	Zarysowania powłoki lakierowej		
10	Dach		Odpryski powłoki lakierowej z miejscową korozją blachy		
11	Drzwi tyłu nadwozia		Wgniecione głęboko z zarysowaniami		
12	Pas tylny		Wgnieciony		

Elementy karoserii pojazdu pokryte pozostałościami po okleinach reklamowych. Możliwość wykrycia dodatkowych uszkodzeń po usunięciu oklein.

Na pozostałych elementach obłachowania bryły nadwozia stwierdzono również typowe dla jego okresu eksploatacji uszkodzenia powłoki lakierowej (niewielkie zarysowania, odpryski, itp.)



NADWOZIE – Opis powłoki lakierowej



L.p.	Nazwa elementu	L / P	Grubość powłoki [μm]	Opis
1	Pokrywa przednia		103	
2	Dach		91	
3	Błotnik przedni	L	154	
4	Drzwi przednie	L	97	
5	Drzwi tylne	L	160	
6	Błotnik tylny	L	97	
7	Błotnik przedni	P	111	
8	Drzwi przednie	P	113	
9	Drzwi tylne	P	100	
10	Błotnik tylny	P	104	
11	Pokrywa (drzwi) tyłu nadwozia		115	

Podane przedziały grubości powłoki lakierowej, dotyczą punktów pomiarowych. Nie mogą być traktowane jako gwarancja, że grubość powłoki lakierowej w innych punktach nie wykracza poza te przedziały. Pomiar powłoki lakierowej został wykonany urządzeniem budowlanym w posiadaniu rzeczoznawcy. Pomiar wykonany innym przyrządem może się różnić.

**NADWOZIE – Wyposażenie zewnętrzne**

L.p.	Nazwa elementu	L / P	Rodzaj uszkodzenia	Opis	Fot. nr
1	Zderzak przedni		Zarysowany, odprysk powłoki lakierowej, pęknięcia		
2	Krata wlotu powietrza		Odpryski warstwy dekoracyjnej		
3	Reflektor	P	Zarysowany klosz		
4	Obudowa lusterka bocznego	L	Zarysowana		
5	Obudowa lusterka bocznego	P	Zarysowana		
6	Zderzak tylny		Odkształcony, zarysowany		
7	Szyba przednia		Odpryski warstwy zewnętrznej		
8	Szyba drzwi bocznych przednich	L	Zarysowania		
9	Szyba drzwi bocznych przednich	P	Zarysowania		
10	Szyba drzwi bocznych (dodatkowych) tylnych	L	Zarysowania		
11	Szyba drzwi bocznych (dodatkowych) tylnych	P	Zarysowania		
12	Szyba tylna		Zarysowania		
13	Uszczelka wykończenia pokrywy bagażnika		Rozzerwana		

**NADWOZIE – Wyposażenie wewnętrzne**

L.p.	Nazwa elementu	L / P	Rodzaj uszkodzenia	Opis	Fot. nr
1	Kanapa tylna		Przypalona miejscowo poszycie		
2	Poszycie tablicy rozdzielczej		Pozostał klej		
3	Wykładzina dachu (podsufitka)		Przypalona miejscowo poszycie		
4	Poszycie tapicerskie drzwi bocznych przednich	L	Zarysowane		
5	Poszycie tapicerskie drzwi bocznych przednich	P	Zarysowane		
6	Poszycie tapicerskie drzwi bocznych tylnych	L	Zarysowanie		
7	Poszycie tapicerskie drzwi bocznych tylnych	P	Zarysowane		

Wnętrze pojazdu nosi typowe dla jego okresu eksploatacji zabrudzenia oraz zużycie wszystkich elementów.

**SILNIK z osprzętem, układem paliwowym i wydechowym**

L.p.	Nazwa elementu	Rodzaj uszkodzenia	Opis	Fot. nr
1	Tłumik tylny	Korozja		

**PODWOZIE – ZAWIESZENIE I KOŁA**

L.p.	Nazwa elementu	L / P	Rodzaj uszkodzenia	Opis	Fot. nr
1	Kołpak koła PL		Zarysowany		
2	Kołpak koła TL		Zarysowany		
3	Kołpak koła TP		Zarysowany		
4	Kołpak koła PP		Zarysowany		

**UKŁAD KIEROWNICZY**

L.p.	Nazwa elementu	L / P	Rodzaj uszkodzenia	Opis	Fot. nr
1	Koło kierownicy		Starcia wierzchniej warstwy		

JAZDA KONTROLNA

- | | | |
|----|------------------------------------------|-----------------------------------------|
| 1 | Gło no pracy silnika | Podwy szona, piski paska wielorowkowego |
| 2 | Przyspieszenia pojazdu | BEZ UWAG |
| 3 | Praca układu kierowniczego | BEZ UWAG |
| 4 | Stateczno ruchu pojazdu | BEZ UWAG |
| 5 | Gło no (stuki) zawieszenia | BEZ UWAG |
| 6 | Zmiana biegów, działanie sprz gła | BEZ UWAG |
| 7 | Gło no skrzyni biegów / bloku nap dowego | BEZ UWAG |
| 8 | Skuteczno hamulca zasadniczego | BEZ UWAG |
| 9 | Skuteczno hamulca pomocniczego | Ograniczona |
| 10 | Działanie drogom. i szybko ciomierza | BEZ UWAG |
| 11 | Skuteczno ogrzewania i przewietrzania | BEZ UWAG |

Próba ruchowa przeprowadzona na niewielkim dystansie, w warunkach parkingowych, z pr dko ci do 15 km/h.

DOKUMENTY I KOMPLETACJA POJAZDU

- | | | |
|---|-----------------------------|----------------|
| 1 | Ksi ka serwisowa | TAK |
| 2 | Kluczyki (ilo sztuk) | Okazano 1 szt. |
| 3 | Dowód rejestracyjny | TAK |
| 4 | Zestaw narz dzi fabrycznych | TAK |
| 5 | Podno nik samochodowy | TAK |
| 6 | Instrukcja obsługi | TAK |
| 7 | Ga nica | TAK |
| 8 | Trójk t ostrzegawczy | TAK |

POZOSTAŁE INFORMACJE

- Badanie poprawno ci numerów identyfikacyjnych**
Numer VIN wybity na karoserii pojazdu zgodny z zapisem w DR
- Weryfikacja odczytanego stanu drogomierza**
Odczytany z licznika

Zastrzeżenia ograniczające opinię.

Ü Zawarte w niniejszej Ocenie/Raporcie informacje (w tym dotyczące wyposażenia) służy jedynie ogólnym celom informacyjnym. Ocena/Raport nie może być zatem traktowana jako oferta w rozumieniu przepisów Kodeksu Cywilnego oraz opisu towaru ani zapewnienia w rozumieniu art. 4 Ustawy z dnia 27 lipca 2002 roku o szczególnych warunkach sprzedaży konsumenckiej.

Ü Ocena/Raport została sporządzona w celu ustalenia istnienia albo nieistnienia uszkodzeń nieakceptowalnych po zakończeniu umowy korzystania z samochodu lub innych okoliczności uzgodnionych w zleceniu. Ocena/Raport nie obejmuje typowych uszkodzeń wynikających z eksploatacji samochodu oraz jego standardowego zużycia.

Ü Je li chcesz traktować ten dokument jako źródło wiedzy o samochodzie przy jego zakupie, czynisz to na własną odpowiedzialność. Rzeczoznawcy sp.j. nie ponosi odpowiedzialności za takie użycie tej Oceny/Raporu.

Ü Niniejsza wycena służy wyłącznie do oszacowania wartości rynkowej przedmiotu wyceny i nie może być wykorzystywana do żadnego innego celu, niż wymieniony powyżej. W szczególności wycena nie może stanowić podstawy do oceny cech i stanu wycenianego obiektu przy jego zakupie.

Ü Rzeczoznawca nie bierze na siebie odpowiedzialności za wady ukryte (prawne i fizyczne) oraz ewentualne skutki wynikające z dalszego użytkowania przedmiotu wyceny, a także za skutki wykorzystania samej wyceny.

Ü Powyższa wycena nie jest ekspertyzą stanu technicznego przedmiotu wyceny i za taką nie może być uznawana, w szczególności nie może być traktowana jako gwarancja sprzedaży przedmiotu wyceny za oszacowaną wartość.

Ü Wycenę przeprowadzono w oparciu o dostarczoną dokumentację oraz badanie organoleptyczne wycenianego obiektu. Nie prowadzono badań diagnostycznych oraz weryfikacji warsztatowej przedmiotu wyceny.

Ü Nie stwierdzono dodatkowych niesprawności i/lub uszkodzeń i/lub braków w zakresie możliwym do ustalenia w warunkach oględzin tj. bez dostępu do spodu pojazdu, specjalistycznego sprzętu diagnostycznego, jazdy próbnej wykonanej w warunkach drogowych z obciążeniem.

Ü Rzeczoznawca podczas oględzin poza warsztatem nie jest w stanie stwierdzić wypadkowej przeszłości pojazdu. W przypadku podwyższonych wartości pomiarów powłoki lakierowej, konieczna jest ekspertyza w warunkach warsztatowych.

Ü Rok produkcji pojazdu - nie weryfikowano. Przyjęto w oparciu o dane przekazane przez Zleceniodawcę.

Ü Niniejsza wycena nie może być publikowana w całości w jakimkolwiek dokumencie bez zgody wykonawców i bez uzgodnienia z nimi formy i treści takiej publikacji. Zakaz publikacji nie dotyczy posługiwania się wyceną w umowach cywilno-prawnych zawieranych przez zleceniodawcę i dotyczących przedmiotu.

Ü Przed odbiorem pojazdu, kupujący zobowiązany jest do konfrontacji rzeczywistego stanu z informacjami zawartymi w wycenie. Odbiór przedmiotu jest równoznaczny ze zrzeczeniem się wszelkich roszczeń, co do stanu technicznego.

Ü Nie badano poprawności i/lub budowy numerów identyfikacyjnych/seryjnych obiektu oraz nie weryfikowano prawdziwości danych obiektu.

Ü Niniejsza wycena nie może być traktowana jako gwarancja sprzedaży przedmiotu wyceny za oszacowaną wartość.

Ü W przypadku ujawnienia dodatkowych informacji dotyczących przedmiotowego pojazdu, niedostępnych w czasie wykonywania niniejszej opinii, zaprezentowane stanowisko może ulec zmianie.

Ü W opinii założono, że nie wykryto żadnych faktów, które mogłyby istotnie wpływać na wartość wycenionego pojazdu, jeżeli w opisie pojazdu nie widnieje inaczej.

Ü Rzeczoznawca nie ponosi odpowiedzialności za ewentualne błędy wynikające z przedstawionych informacji otrzymanych od użytkownika/sprzedawcy/zamawiającego wycenę, jeżeli brak podstaw do kwestionowania ich zgodnie ze stanem rzeczywistym lub też ustalenie stanu rzeczywistego przez rzeczoznawcę było niemożliwe lub znacznie utrudnione.

Ü Wyposażenie standardowe wg. Info - Ekspert/Eurotax. Rzeczoznawca nie ponosi odpowiedzialności za ewentualne błędy programu. Opis stanu technicznego pojazdu jest ważny na dzień oględzin. Rzeczoznawca nie bierze odpowiedzialności za zmiany stanu pojazdu wynikające z dalszej eksploatacji lub postoju (np. uszkodzenie akumulatora, powłoki, uszkodzenie lub powstanie ognisk korozji, uszkodzenie układu hamulcowego, itp.)

Ü Jeżeli elementy jednostki napędowej, układu przeniesienia napędu itp., są rozmontowane, rzeczoznawca nie weryfikuje kompletności poszczególnych układów. Możliwość wystąpienia braków w kompletacji (np. ze względu na wykorzystanie unieruchomionego pojazdu jako „dawcy części”).

ü Nie weryfikowano odczytanego stanu drogomierza z zapisami w urz dzeniach elektronicznych pojazdu.

Dokument wystawiony elektronicznie, wa ny bez podpisu

DOKUMENTACJA FOTOGRAFICZNA



Fot. nr 1



Fot. nr 2



Fot. nr 3



Fot. nr 4



Fot. nr 5



Fot. nr 6



Fot. nr 7



Fot. nr 8



Fot. nr 9



Fot. nr 10



Fot. nr 11



Fot. nr 12



Fot. nr 13



Fot. nr 14



Fot. nr 15



Fot. nr 16



Fot. nr 17



Fot. nr 18



Fot. nr 19



Fot. nr 20



Fot. nr 21



Fot. nr 22



Fot. nr 23



Fot. nr 24



Fot. nr 25



Fot. nr 26



Fot. nr 27



Fot. nr 28



Fot. nr 29



Fot. nr 30



Fot. nr 31



Fot. nr 32



Fot. nr 33



Fot. nr 34



Fot. nr 35



Fot. nr 36



Fot. nr 37



Fot. nr 38



Fot. nr 39



Fot. nr 40



Fot. nr 41



Fot. nr 42



Fot. nr 43



Fot. nr 44



Fot. nr 45



Fot. nr 46



Fot. nr 47



Fot. nr 48



Fot. nr 49



Fot. nr 50



Fot. nr 51



Fot. nr 52



Fot. nr 53



Fot. nr 54



Fot. nr 55



Fot. nr 56



Fot. nr 57



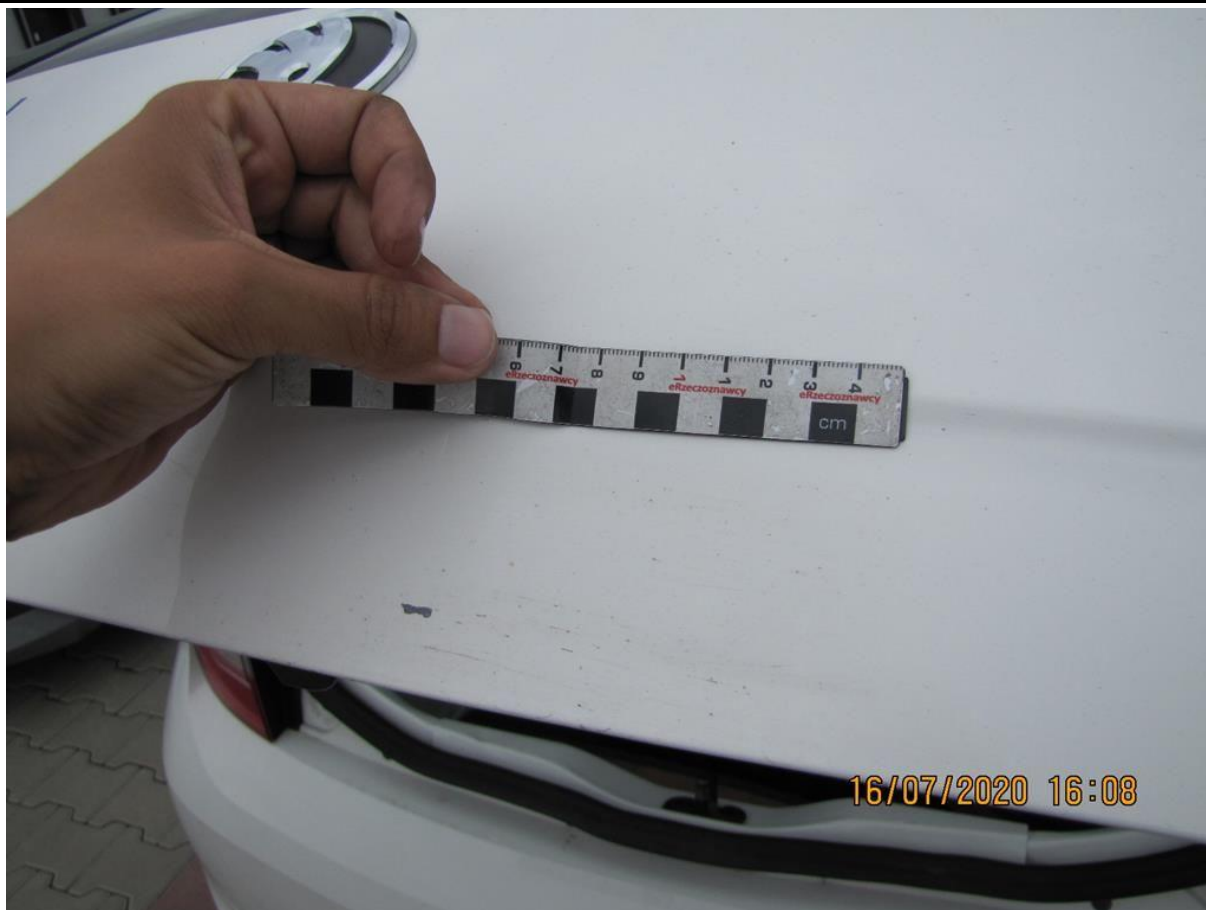
Fot. nr 58



Fot. nr 59



Fot. nr 60



Fot. nr 61



Fot. nr 62



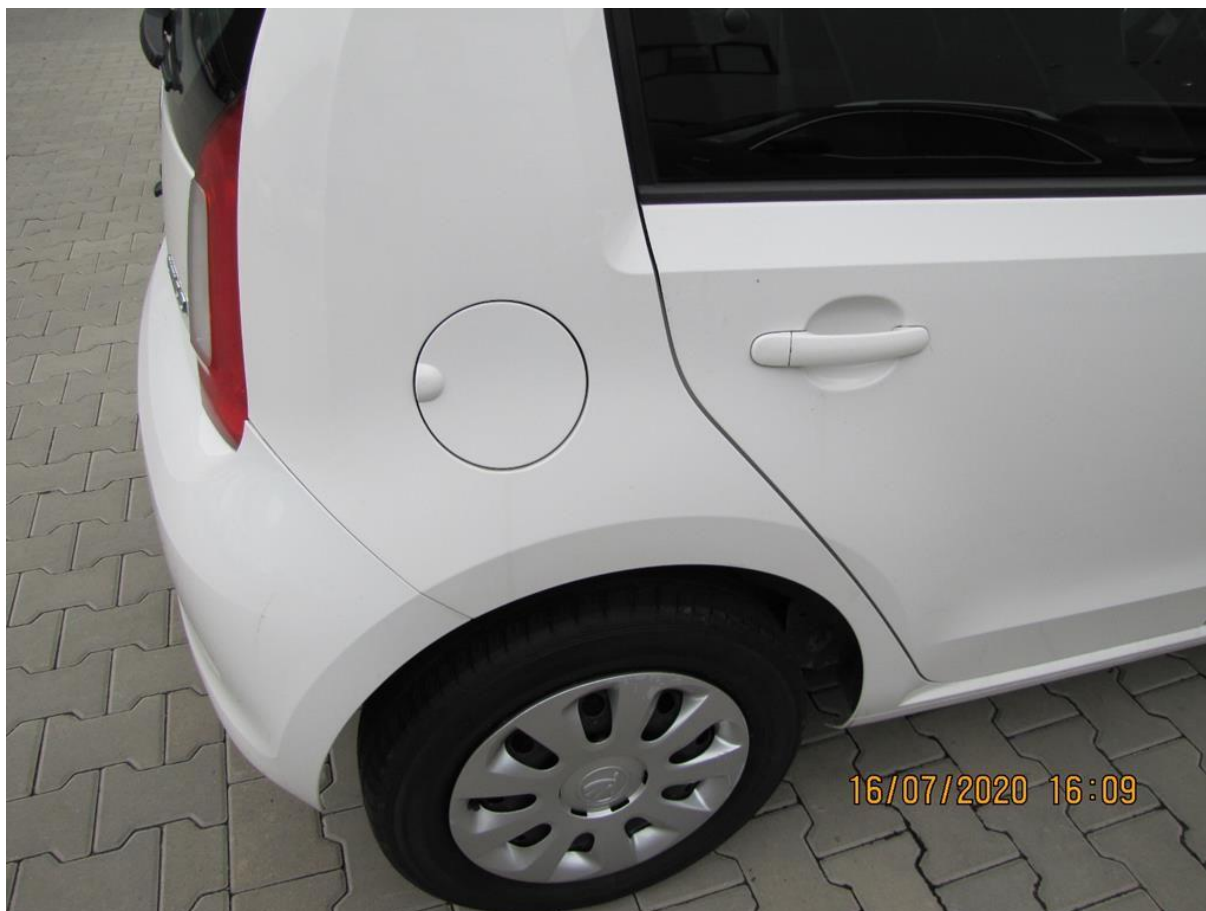
Fot. nr 63



Fot. nr 64



Fot. nr 65



Fot. nr 66



Fot. nr 67



Fot. nr 68



Fot. nr 69



Fot. nr 70



Fot. nr 71



Fot. nr 72



Fot. nr 73



Fot. nr 74



Fot. nr 75



Fot. nr 76



Fot. nr 77



Fot. nr 78



Fot. nr 79



Fot. nr 80



Fot. nr 81



Fot. nr 82



Fot. nr 83



Fot. nr 84



Fot. nr 85



Fot. nr 86



Fot. nr 87



Fot. nr 88



Fot. nr 89



Fot. nr 90



Fot. nr 91



Fot. nr 92



Fot. nr 93



Fot. nr 94



Fot. nr 95



Fot. nr 96



Fot. nr 97



Fot. nr 98



Fot. nr 99



Fot. nr 100



Fot. nr 101



Fot. nr 102



Fot. nr 103



Fot. nr 104



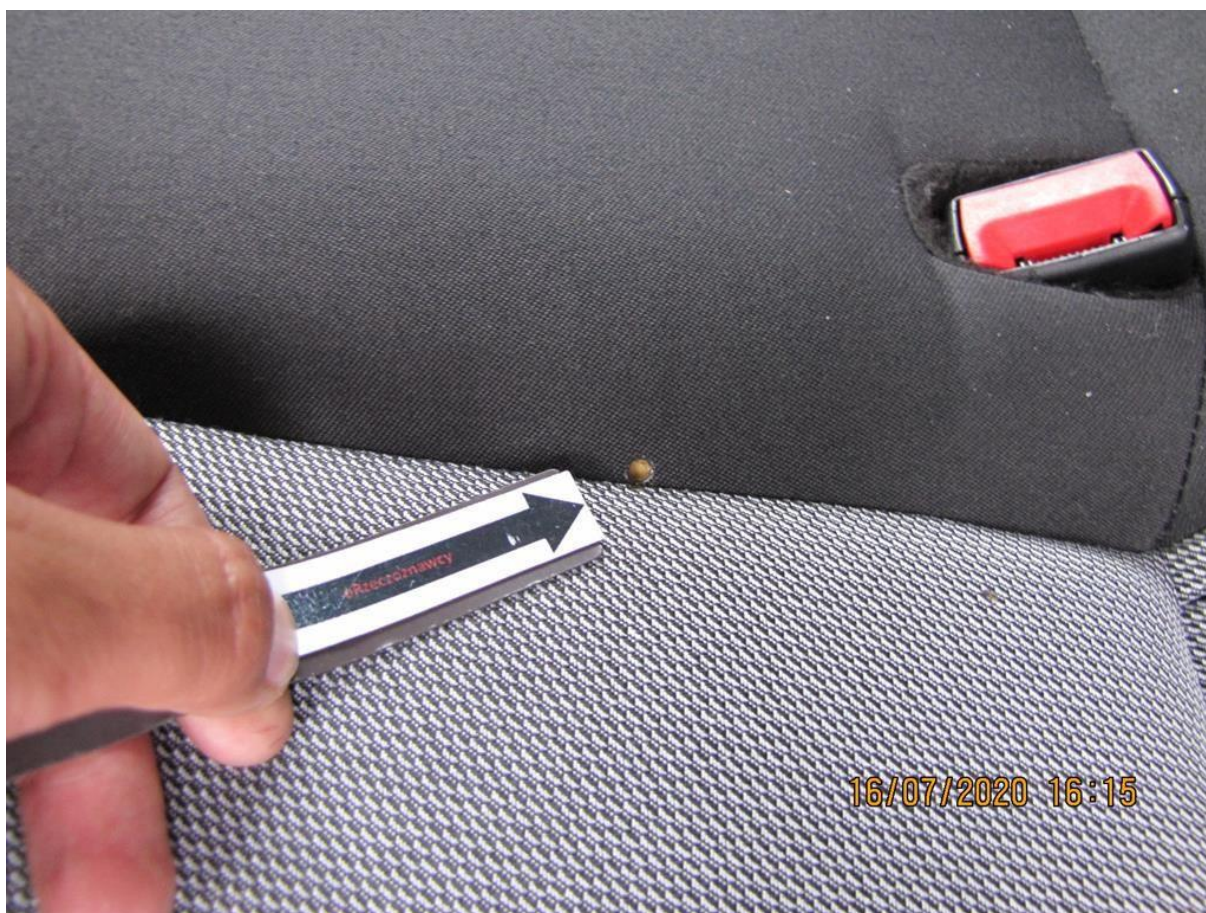
Fot. nr 105



Fot. nr 106



Fot. nr 107



Fot. nr 108



Fot. nr 109



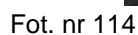
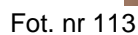
Fot. nr 110



Fot. nr 111



Fot. nr 112





Fot. nr 115

Dokument wystawiony elektronicznie, wamy bez podpisu