

Nr zlecenia: 04/13/07/2020/Car-Port STANDARD

z dnia: 2020/07/13

**Zleceniodawca:**

CARPORT - Aukcje Samochodowe  
Prze mierowo  
62-081 Baranowo

**Rzeczoznawca:**

Bartosz Zaborski/zatw. Pion Weryfikacyjny eRzeczoznawcy



## P o g l d o w y R a p o r t S t a n u T e c h n i c z n e g o

Zadanie: Ocena stanu technicznego i okre lenie warto ci rynkowej pojazdu

DANE IDENTYFIKACYJNE POJAZDU		Dane: [O] VII-2020	
Rodzaj pojazdu:	<b>Samochód osobowy</b>	VIN:	<b>T M B Z Z Z A A Z E D 6 1 2 1 1 6</b>
Marka:	<b>SKODA</b>	Nr rejestracyjny:	<b>WPR1901E</b>
Model pojazdu:	<b>Citigo MR`12</b>	Nr Info-Ekspert:	<b>034-02089</b>
Wersja:	<b>Ambition</b>	Rok produkcji:	<b>2013</b>
Wskazanie drogomierza	205523 km		
Data pierwszej rejestracji	2013/09/27		
Data wa no ci badania technicznego	2020/10/22		
Rodzaj nadwozia	hatchback 5 drzwiowy		
Dop. masa całkow.	1290 kg		
Jednostka nap dowy	z zapłonem iskrowym (wtrysk)		
Pojemno / Moc silnika	999 ccm / 44kW (60KM)		
Liczba cylindrów / Układ cylindrów / Liczba zaworów	3 / rz dowy / 12		
Rodzaj skrzyni biegów	manualna		
Rodzaj nap du	przedni (4x2)		
Kolor powłoki lakierowej, (rodzaj lakieru)	Biały 2-warstwowy typu uni		
Data ogł dzin	2020/07/13		

**WYPOSA ENIE STANDARDOWE**

L.p.	Nazwa elementu wyposażenia	L.p.	Nazwa elementu wyposażenia
1	ABS - system zapobiegający blokowaniu kół	17	Sygnalizacja niezapiętych pasów przednich
2	Blokada mechanizmu różnicowego EDS	18	System dystrybucji siły hamowania elektroniczny EBV
3	Fotel kierowcy z regulacją wysokości	19	System elektronicznej kontroli toru jazdy ESP
4	Gniazdo 12V	20	System p/poślizgowy MSR
5	Immobilizer	21	System p/poślizgowy przy przyspieszaniu ASR
6	Klimatyzacja manualna Climatic	22	System wspomagania nagłego hamowania
7	Kolumna kierownicy regulowana	23	System wspomagania ruszania pod górę
8	Komputer pokładowy	24	Szyby przednie regulowane elektrycznie
9	Lusterka zewnętrzne w kolorze nadwozia	25	wiatła do jazdy dziennej
10	Obrotomierz	26	wiatła z regulacją kąta pochylenia
11	Oparcie siedzenia tylnych dzielone	27	Tarcze kół stalowe 14"
12	Opony 165/70 R14	28	Wspomaganie układu kierowniczego elektrohydrauliczne
13	Poduszka powietrzna kierowcy	29	Zamek centralny zdalnie sterowany
14	Poduszka powietrzna pasażera	30	Zderzaki w kolorze nadwozia
15	Poduszki powietrzne boczne przednie	31	Zestaw naprawczy opon
16	Radioodtwarzacz Funky CD, MP3, 2 głośniki, AUX IN		

**WYPOSA ENIE DODATKOWE**

L.p.	Nazwa elementu wyposażenia
1	Koło zapasowe
2	Poduszka powietrzna pasażera z możliwością odłączenia (dopłata)

**OPIS ZAMONTOWANEGO W POJEZDZIE OGUMIENIA**

Koło	Marka, typ	Bieżnik [mm]
Przednie lewe:	*BARUM 165/70 R14 81T POLARIS 5	6,0
Przednie prawe:	*BARUM 165/70 R14 81T POLARIS 5	6,0
Tylne lewe:	*BARUM 165/70 R14 81T POLARIS 5	7,0
Tylne prawe:	*BARUM 165/70 R14 81T POLARIS 5	7,0

**KOREKTY WARTOŚCI POJAZDU**

KOREKTA ZA PIERWSZĄ REJESTRACJĘ	(+)
KOREKTA ZA WYPOSA ENIE	(+)
KOREKTA ZA PRZEBIEG	(-)
KOREKTY RÓŻNE:	
Zadana szacunkowa korekta z tytułu wcześniejszych napraw	(-)
Regionalna sytuacja rynkowa	(-)
Korekta Aukcyjna	(-)
Stan utrzymania i dbałość o pojazd	(-)
KOREKTY RÓŻNE RAZEM	(-)
KOREKTA ZA OGUMIENIE	(+)

**UWAGI RZECZOWNICZY DOTYCZĄCE WYCENY**

Zastosowana dodatkowa ujemna korekta wynika z zasad wyceny zaaprobowanych przez Stowarzyszenie Rzeczników Techniki Samochodowej i Ruchu Drogowego opisanego w punkcie 1.3 Instrukcji Określenia Wartości Pojazdów nr 1.2016, dla tego typu ofert - „Wartość dla sprzedaży zamkniętej lub krótkoterminowej”. Korekta ujemna „Wartość dla sprzedaży zamkniętej lub krótkoterminowej” ma za zadanie urealnić wartość rynkową do wystawienia pojazdu na portal aukcyjny. Ustalono kwotę wartości rynkowej, jako cenę wywoławczą, od której

zaczyna się licytacja, czyli zgłaszanie przez potencjalnych nabywców coraz wyższej ceny za oferowany przedmiot.

Ujemna korekta "Regionalna sytuacja rynkowa" została zadana na podstawie analizy internetowych ofert sprzedaży pojazdów o zbliżonych parametrach.

## OPIS STANU TECHNICZNEGO ZESPOŁÓW POJAZDU



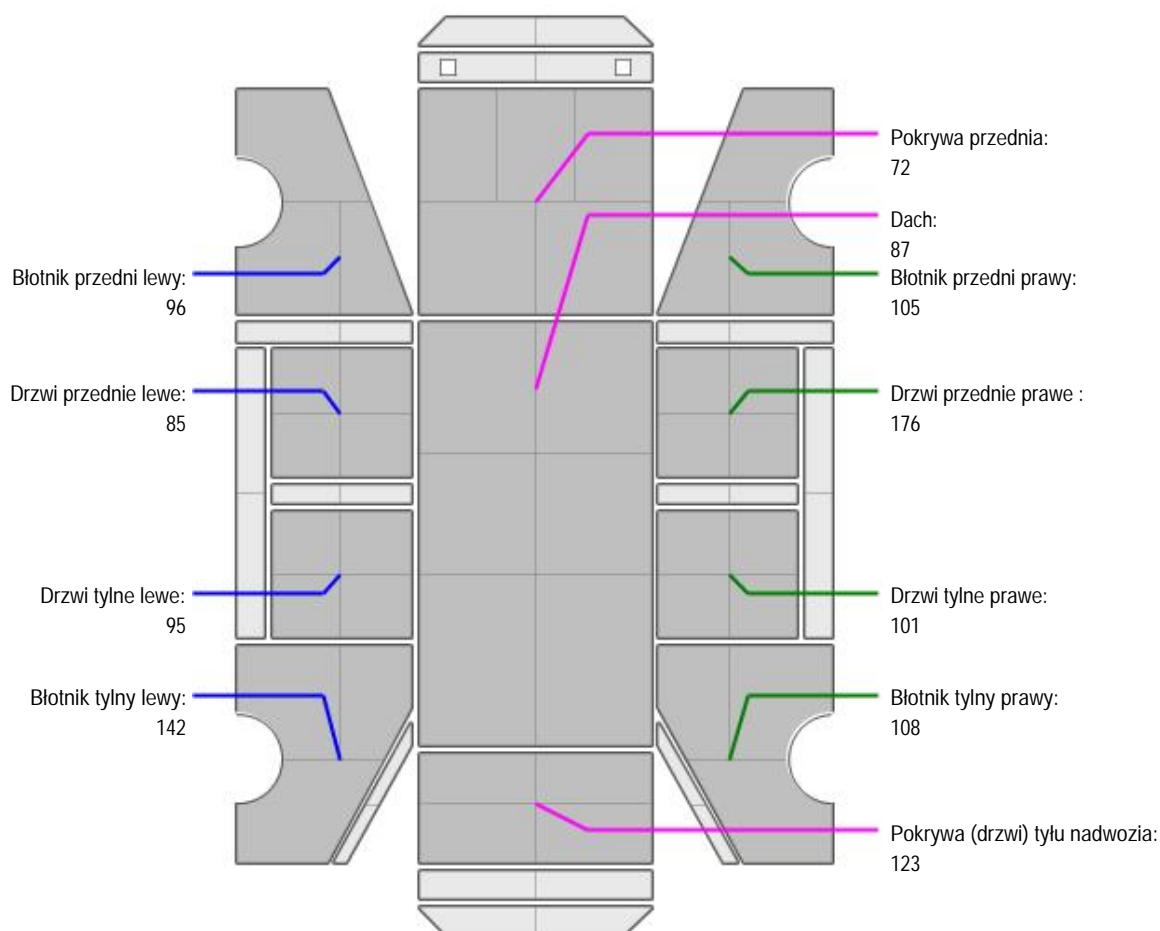
### NADWOZIE - Szkielet i poszycia zewnętrzne

L.p.	Nazwa elementu	L / P	Rodzaj uszkodzenia	Opis	Fot. nr
1	Błotnik przedni	L	Wgnieciony z zarysowaniami powłoki lakierowej		
2	Błotnik przedni	P	Wgnieciony z zarysowaniami powłoki lakierowej		
3	Pokrywa przednia		Odpryski powłoki lakierowej, złuszczenia lakieru bezbarwnego		
4	Drzwi boczne przednie	L	Zarysowania powłoki lakierowej		
5	Drzwi boczne przednie	P	Zarysowania powłoki lakierowej		
6	Drzwi boczne tylne	L	Zarysowania powłoki lakierowej		
7	Próg	L	Zarysowania powłoki lakierowej		
8	Próg	P	Zarysowania powłoki lakierowej		
9	Dach		Odpryski powłoki lakierowej z miejscow. korozji blachy		
10	Błotnik tylny	P	Odpryski powłoki lakierowej z miejscow. korozji blachy		

Na pozostałych elementach obłachowania bryły nadwozia stwierdzono również typowe dla jego okresu eksploatacji uszkodzenia powłoki lakierowej (niewielkie zarysowania, odpryski, itp.)



## NADWOZIE – Opis powłoki lakierowej



L.p.	Nazwa elementu	L / P	Grubość powłoki [μm]	Opis
1	Pokrywa przednia		72	
2	Dach		87	
3	Błotnik przedni	L	96	
4	Drzwi przednie	L	85	
5	Drzwi tylne	L	95	
6	Błotnik tylny	L	142	
7	Błotnik przedni	P	105	
8	Drzwi przednie	P	176	
9	Drzwi tylne	P	101	
10	Błotnik tylny	P	108	
11	Pokrywa (drzwi) tyłu nadwozia		123	

Podane przedziały grubości powłoki lakierowej, dotyczą punktów pomiarowych. Nie mogą być traktowane jako gwarancja, że grubość powłoki lakierowej w innych punktach nie wykracza poza te przedziały. Pomiar powłoki lakierowej został wykonany urządzeniem budowlanym w posiadaniu rzeczoznawcy. Pomiar wykonany innym przyrządem może się różnić.



**NADWOZIE – Wyposażenie zewnętrzne**

L.p.	Nazwa elementu	L / P	Rodzaj uszkodzenia	Opis	Fot. nr
1	Zderzak przedni		Zarysowany, wgnieciony, odkształcony		
2	Reflektor	P	Zarysowany klosz		
3	Obudowa lusterka bocznego	L	Zarysowana		
4	Obudowa lusterka bocznego	P	Zarysowana		
5	Zderzak tylny		Zarysowany, odkształcony		
6	Lampa zespolona tylna	P	Pęknięty klosz		
7	Szyba przednia		Odpryski warstwy zewnętrznej		
8	Listwa zgarniająca okna drzwi TL		Rozciągnięta		
9	Uszczelka ramy okna drzwi TP		Rozciągnięta		
10	Nadkole PP		Pęknięte, odkształcone		
11	Emblemat przedni		Złuszczenia warstwy dekoracyjnej		

**NADWOZIE – Wyposażenie wewnętrzne**

L.p.	Nazwa elementu	L / P	Rodzaj uszkodzenia	Opis	Fot. nr
1	Fotel przedni kpl.	L	Zabrudzony		
2	Fotel przedni kpl.	P	Poplamiony		
3	Kanapa tylna		Poplamiona		
4	Poszycie tapicerskie drzwi bocznych przednich	P	Zarysowane		
5	Wykładzina podłogi		Pęknięta		

Wnętrze pojazdu nosi typowe dla jego okresu eksploatacji zabrudzenia oraz zużycie wszystkich elementów.

**SILNIK z osprzętem, układem paliwowym i wydechowym**

L.p.	Nazwa elementu	Rodzaj uszkodzenia	Opis	Fot. nr
1	Tłumik tylny	Ogniska korozji		

**PODWOZIE – ZAWIESZENIE I KOŁA**

L.p.	Nazwa elementu	L / P	Rodzaj uszkodzenia	Opis	Fot. nr
1	Opona koła przedniego	P	Przecięty bok opony		

**UKŁAD KIEROWNICZY**

L.p.	Nazwa elementu	L / P	Rodzaj uszkodzenia	Opis	Fot. nr
1	Koło kierownicy		Wytarta wierzchnia warstwa		

**JAZDA KONTROLNA**

- |   |                         |          |
|---|-------------------------|----------|
| 1 | Głośnieść pracy silnika | BEZ UWAG |
| 2 | Przyspieszenia pojazdu  | BEZ UWAG |

3	Praca układu kierowniczego	BEZ UWAG
4	Stateczno ruch pojazdu	BEZ UWAG
5	Gło no (stuki) zawieszenia	BEZ UWAG
6	Zmiana biegów, działanie sprz gła	BEZ UWAG
7	Gło no skrzyni biegów / bloku nap dowego	BEZ UWAG
8	Skuteczno hamulca zasadniczego	BEZ UWAG
9	Skuteczno hamulca pomocniczego	BEZ UWAG
10	Działanie drogom. i szybko ciomierza	BEZ UWAG
11	Skuteczno ogrzewania i przewietrzania	BEZ UWAG

Próba ruchowa przeprowadzona na niewielkim dystansie, w warunkach parkingowych, z pr dko ci do 15 km/h.

## DOKUMENTY I KOMPLETACJA POJAZDU

1	Ksi ka serwisowa	TAK
2	Kluczyki (ilo sztuk)	Okazano 1 szt.
3	Zestaw narz dzi fabrycznych	TAK
4	Podno nik samochodowy	TAK
5	Instrukcja obsługi	TAK

## POZOSTAŁE INFORMACJE

### 1 Badanie poprawno ci numerów identyfikacyjnych

Numer VIN wybity na karoserii pojazdu zgodny z zapisem w DR

### 2 Weryfikacja odczytanego stanu drogomierza

Odczytany z licznika

Zastrze enia ograniczaj ce opini .

**Ü** Zawarte w niniejszej Ocenie/Raporcie informacje (w tym dotycz ce wyposa enia) słu jedynie ogólnym celem informacyjnym. Ocena/Raport nie mo e by zatem traktowana jako oferta w rozumieniu przepisów Kodeksu Cywilnego oraz opisu towaru ani zapewnienia w rozumieniu art. 4 Ustawy z dnia 27 lipca 2002 roku o szczególnych warunkach sprzedaży konsumenckiej.

**Ü** Ocena/Raport została sporz dzone w celu ustalenia istnienia albo nieistnienia uszkodze nieakceptowalnych po zakończeniu umowy korzystania z samochodu lub innych okoliczno ci uzgodnionych w zleceniu. Ocena/Raport nie obejmuje typowych uszkodze wynikaj cych z eksploatacji samochodu oraz jego standardowego zu ycia.

**Ü** Je li chcesz traktowa ten dokument jako ródo wiedzy o samochodzie przy jego zakupie, czynisz to na własn odpowiedzialno . eRzecznawcy sp.j. nie ponosi odpowiedzialno ci za takie u ycie tej Oceny/Raporu

**Ü** Niniejsza wycena słu y wyl cznie do oszacowania warto ci rynkowej przedmiotu wyceny i nie mo e by wykorzystywana do adnego innego celu, ni wymieniony powy ej. W szczególno ci wycena nie mo e stanowi podstawy do oceny cech i stanu wycenianego obiektu przy jego zakupie.

**Ü** Rzecznawca nie bierze na siebie odpowiedzialno ci za wady ukryte (prawne i fizyczne) oraz ewentualne skutki wynikaj ce z dalszego u ytkowania przedmiotu wyceny, a tak e za skutki wykorzystania samej wyceny.

**Ü** Powy sza wycena nie jest ekspertyz stanu technicznego przedmiotu wyceny i za tak nie mo e by uznawana, w szczególno ci nie mo e by traktowana jako gwarancja sprzedaży przedmiotu wyceny za oszacowan warto .

**Ü** Wycen przeprowadzono w oparciu o dostarczon dokumentacj oraz badanie organoleptyczne wycenianego obiektu. Nie prowadzono bada diagnostycznych oraz weryfikacji warsztatowej przedmiotu wyceny.

**Ü** Nie stwierdzono dodatkowych niesprawno ci i/lub uszkodze i/lub braków w zakresie mo liwym do ustalenia w warunkach ogl dzin tj. bez dost pu do spodu pojazdu, specjalistycznego sprz tu diagnostycznego, jazdy próbnej wykonanej w warunkach drogowych z obci eniem.

**Ü** Rzecznawca podczas ogl dzin poza warsztatem nie jest w stanie stwierdzi wypadkowej przeszło ci pojazdu. W przypadku podwy szonych warto ci pomiarów powłoki lakierowej, konieczna jest ekspertyza w warunkach warsztatowych.

- Ü Rok produkcji pojazdu - nie weryfikowano. Przyj to w oparciu o dane przekazane przez Zleceniodawcę.
- Ü Niniejsza wycena nie może być publikowana w całości w jakimkolwiek dokumencie bez zgody wykonawców i bez uzgodnienia z nimi formy i treści takiej publikacji. Zakaz publikacji nie dotyczy posługiwania się wyceną w umowach cywilno-prawnych zawieranych przez zleceniodawcę i dotyczących przedmiotu.
- Ü Przed odbiorem pojazdu, kupujący zobowiązany jest do konfrontacji rzeczywistego stanu z informacjami zawartymi w wycenie. Odbiór przedmiotu jest równoznaczny ze zrzeczeniem się wszelkich roszczeń, co do stanu technicznego.
- Ü Nie badano poprawności i/lub budowy numerów identyfikacyjnych/seryjnych obiektu oraz nie weryfikowano prawdziwości danych obiektu.
- Ü Niniejsza wycena nie może być traktowana jako gwarancja sprzedaży przedmiotu wyceny za oszacowaną wartość.
- Ü W przypadku ujawnienia dodatkowych informacji dotyczących przedmiotowego pojazdu, niedostępnych w czasie wykonywania niniejszej opinii, zaprezentowane stanowisko może ulec zmianie.
- Ü W opinii założono, że nie wykryto żadnych faktów, które mogłyby istotnie wpływać na wartość wycenionego pojazdu, jeżeli w opisie pojazdu nie widnieje inaczej.
- Ü Rzeczoznawca nie ponosi odpowiedzialności za ewentualne błędy wynikające z przedstawionych informacji otrzymanych od użytkownika/sprzedawcy/zamawiającego wycenę, jeżeli brak podstaw do kwestionowania ich zgodności ze stanem rzeczywistym lub te ustalenie stanu rzeczywistego przez rzeczoznawcę było niemożliwe lub znacznie utrudnione.
- Ü Wyposażenie standardowe wg. Info - Ekspert/Eurotax. Rzeczoznawca nie ponosi odpowiedzialności za ewentualne błędy programu. Opis stanu technicznego pojazdu jest ważny na dzień oględzin. Rzeczoznawca nie bierze odpowiedzialności za zmiany stanu pojazdu wynikające z dalszej eksploatacji lub postoju (np. uszkodzenie akumulatora, powłoki, uszkodzenie lub powstanie ognisk korozji, uszkodzenie układu hamulcowego, itp.).
- Ü Jeżeli elementy jednostki napędowej, układu przeniesienia napędu itp., są rozmontowane, rzeczoznawca nie weryfikuje kompletności poszczególnych układów. Możliwość wystąpienia braków w kompletacji (np. ze względu na wykorzystanie unieruchomionego pojazdu jako „dawcy części”).
- Ü Nie weryfikowano odczytanego stanu drogomierza z zapisami w urzędzeniach elektronicznych pojazdu.

*Dokument wystawiony elektronicznie, ważny bez podpisu*

DOKUMENTACJA FOTOGRAFICZNA



Fot. nr 1



Fot. nr 2





Fot. nr 3



Fot. nr 4



Fot. nr 5



Fot. nr 6





Fot. nr 7



Fot. nr 8



Fot. nr 9



Fot. nr 10





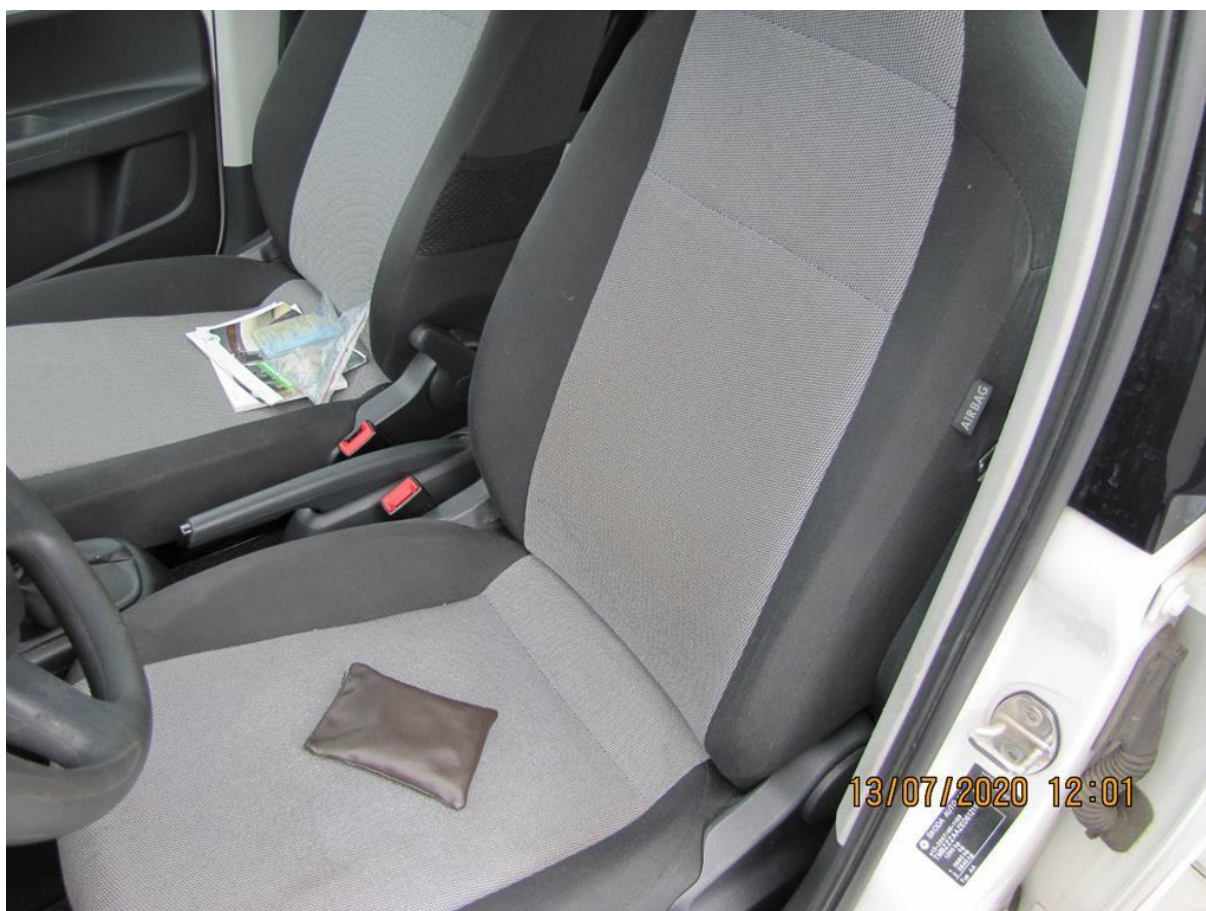
Fot. nr 11



Fot. nr 12



Fot. nr 13



Fot. nr 14

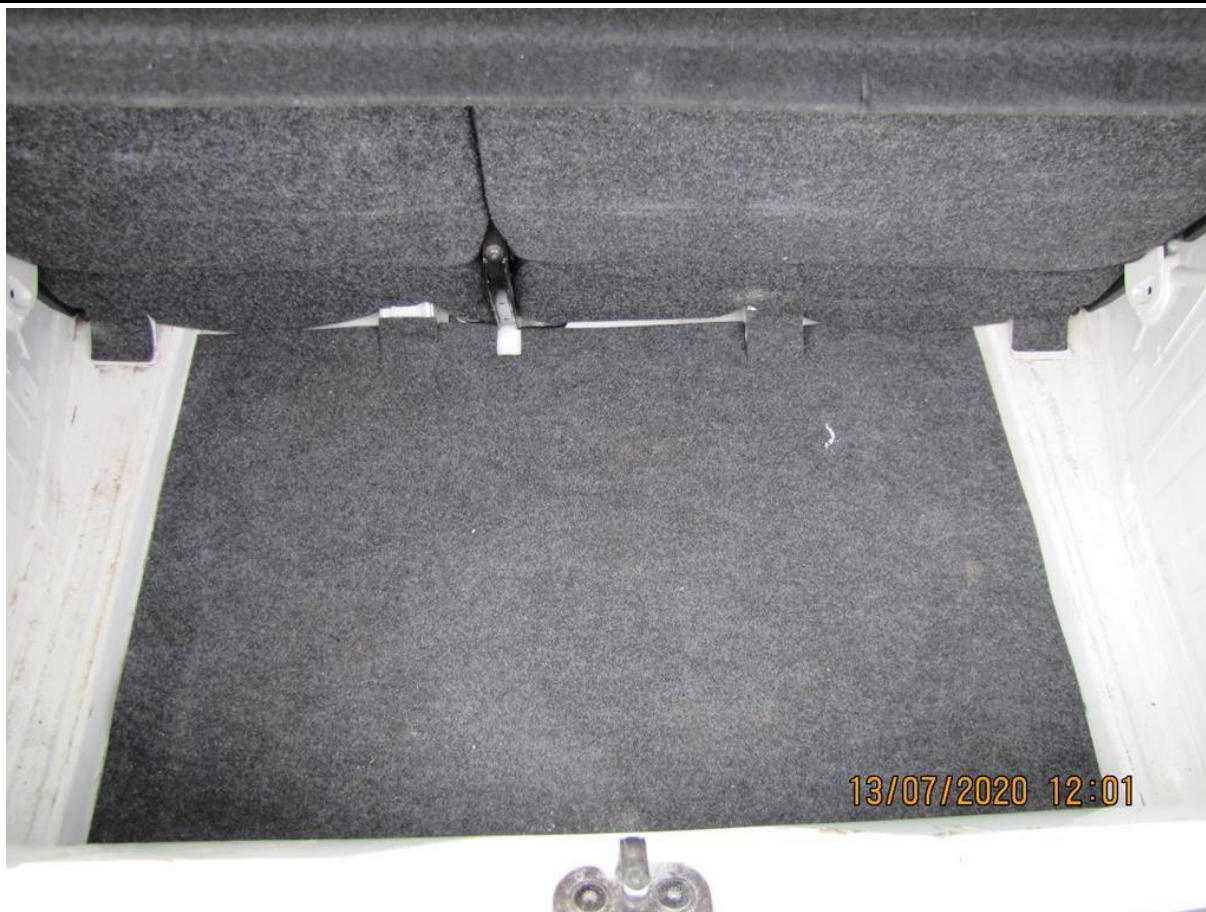




Fot. nr 15



Fot. nr 16



Fot. nr 17



Fot. nr 18





Fot. nr 19



Fot. nr 20



Fot. nr 21



Fot. nr 22





Fot. nr 23



Fot. nr 24





Fot. nr 25



Fot. nr 26





Fot. nr 27



Fot. nr 28





Fot. nr 29



Fot. nr 30





Fot. nr 31



Fot. nr 32





Fot. nr 33

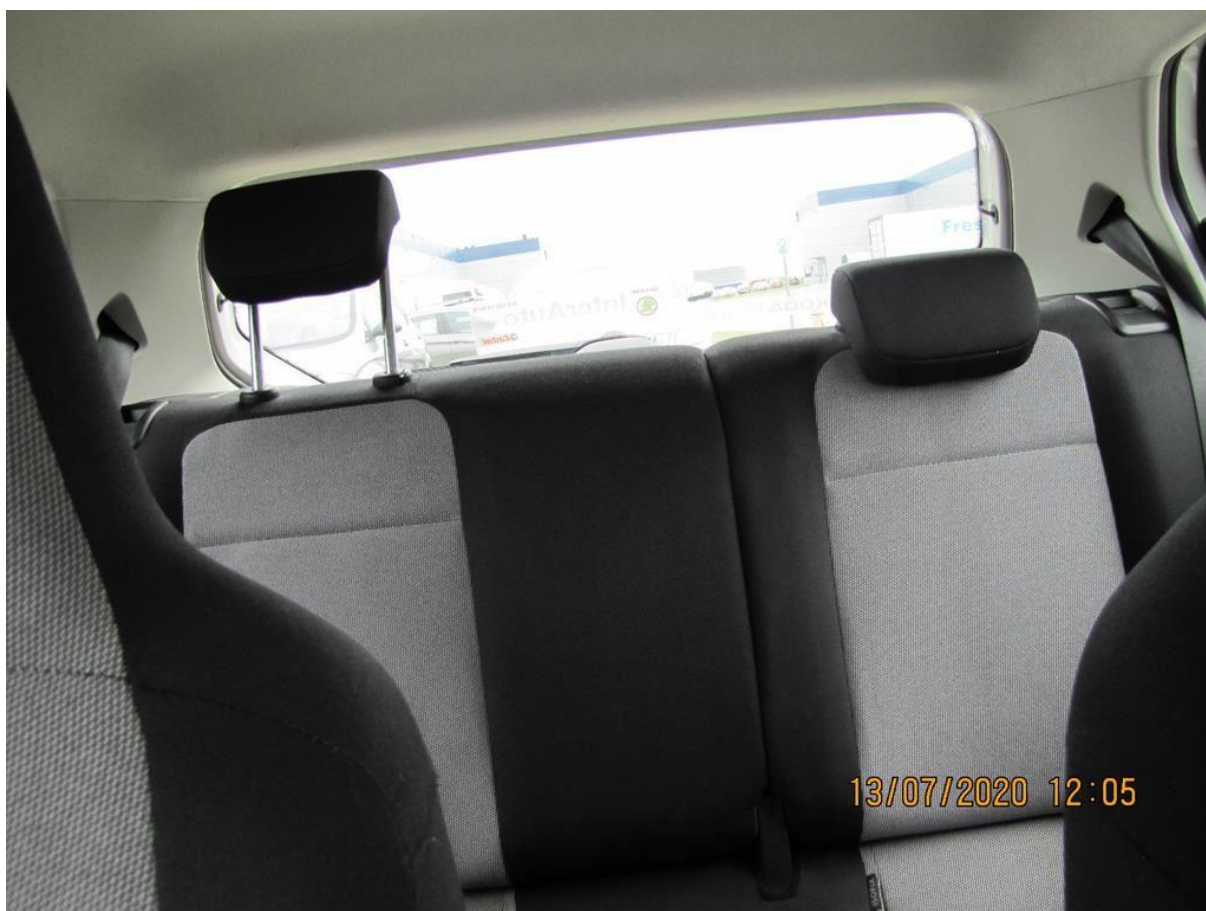


Fot. nr 34





Fot. nr 35



Fot. nr 36



Fot. nr 37



Fot. nr 38





Fot. nr 39



Fot. nr 40



Fot. nr 41



Fot. nr 42





Fot. nr 43



Fot. nr 44



Fot. nr 45



Fot. nr 46



Fot. nr 47



Fot. nr 48





Fot. nr 49



Fot. nr 50



Fot. nr 51



Fot. nr 52





Fot. nr 53



Fot. nr 54



Fot. nr 55



Fot. nr 56





Fot. nr 57



Fot. nr 58





Fot. nr 59



Fot. nr 60



Fot. nr 61



Fot. nr 62





Fot. nr 63



Fot. nr 64



Fot. nr 65



Fot. nr 66





Fot. nr 67



Fot. nr 68



Fot. nr 69



Fot. nr 70





Fot. nr 71



Fot. nr 72



Fot. nr 73



Fot. nr 74





Fot. nr 75



Fot. nr 76



Fot. nr 77



Fot. nr 78





Fot. nr 79



Fot. nr 80



Fot. nr 81



Fot. nr 82





Fot. nr 83



Fot. nr 84



Fot. nr 85



Fot. nr 86





Fot. nr 87



Fot. nr 88



Fot. nr 89



Fot. nr 90





Fot. nr 91



Fot. nr 92





Fot. nr 93



Fot. nr 94





Fot. nr 95



Fot. nr 96



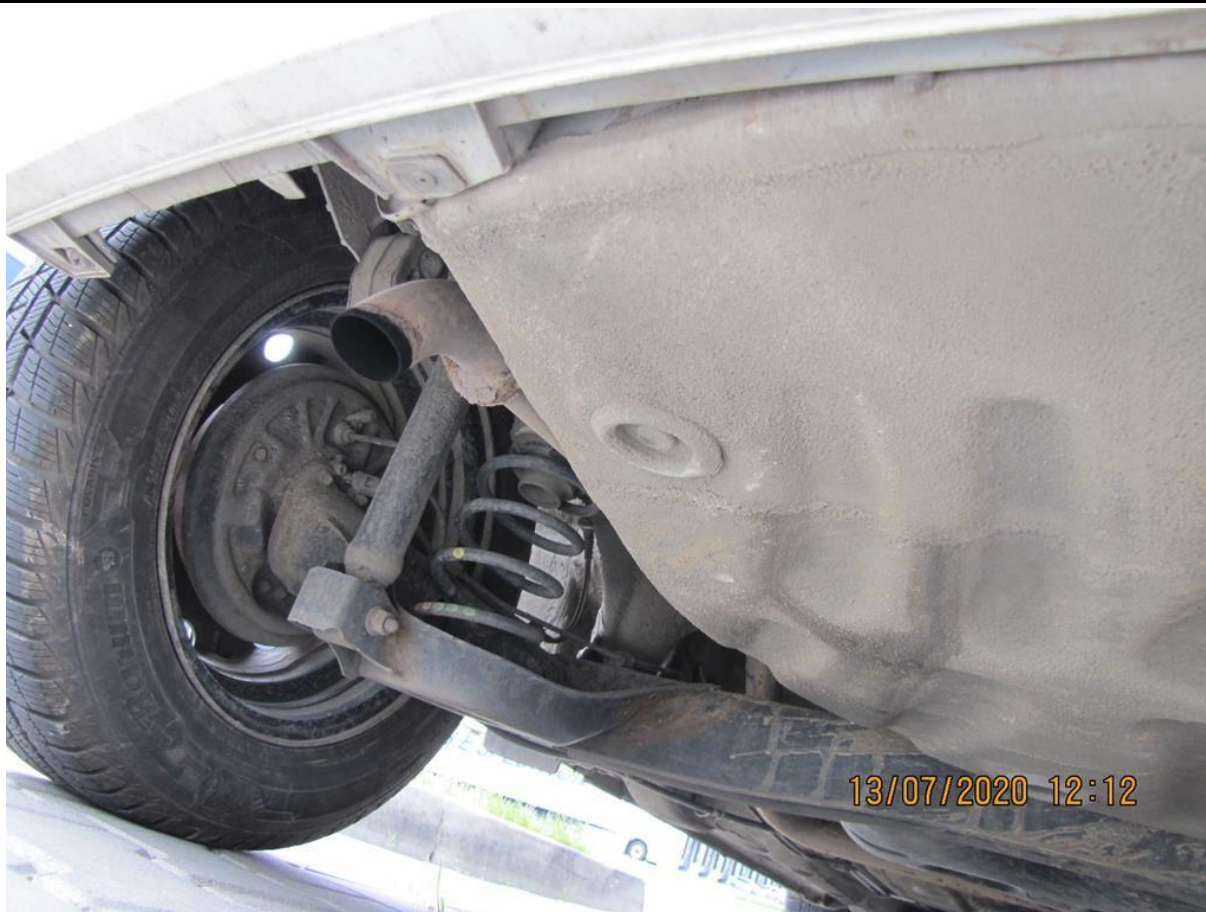


Fot. nr 97



Fot. nr 98





Fot. nr 99



Fot. nr 100





Fot. nr 101



Fot. nr 102





Fot. nr 103



Fot. nr 104





Fot. nr 105



Fot. nr 106





Fot. nr 107



Fot. nr 108





Fot. nr 109



Fot. nr 110



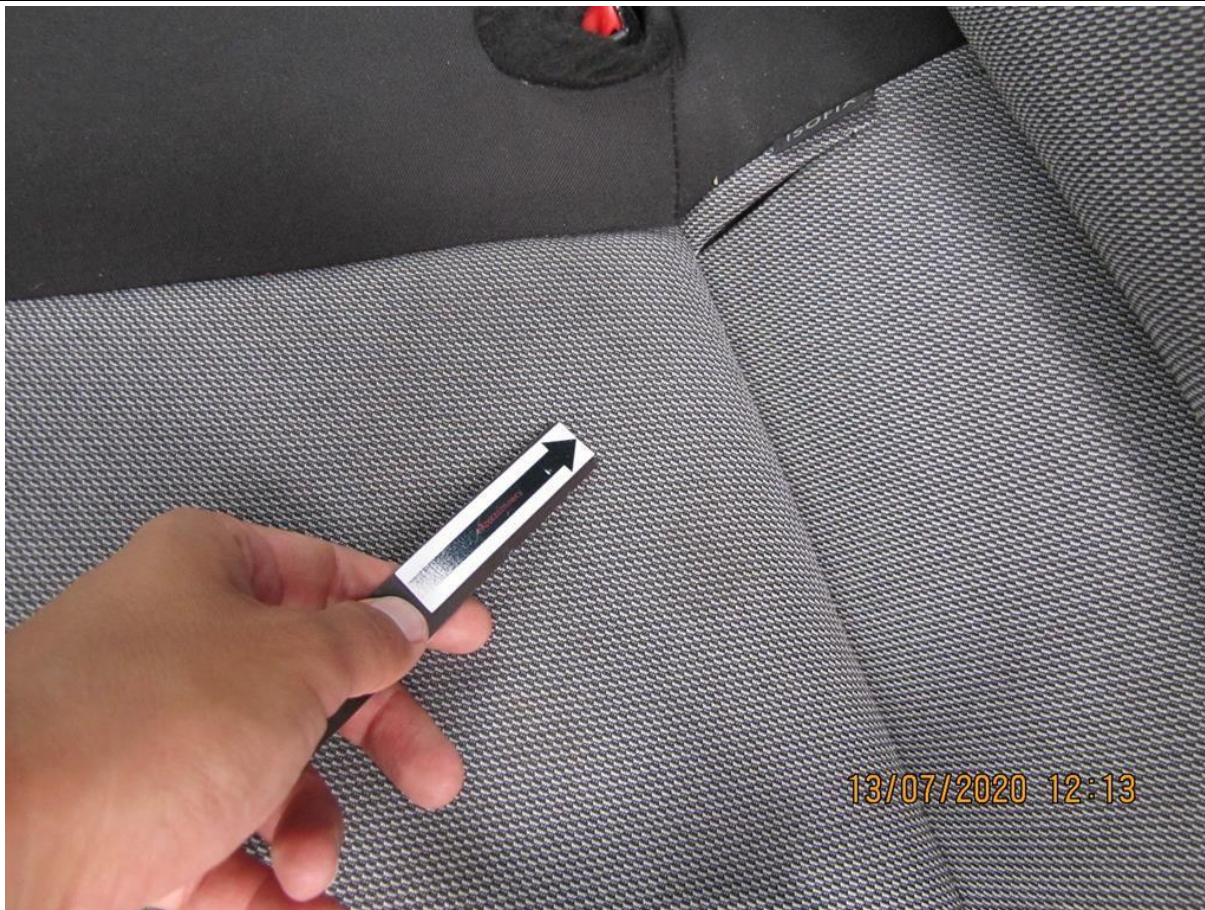


Fot. nr 111



Fot. nr 112





Fot. nr 113



Fot. nr 114





Fot. nr 115



Fot. nr 116



Fot. nr 117



Fot. nr 118





Fot. nr 119



Fot. nr 120





Fot. nr 121



Fot. nr 122



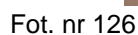
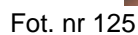


Fot. nr 123



Fot. nr 124









Fot. nr 127



Fot. nr 128

*Dokument wystawiony elektronicznie, wa ny bez podpisu*