

Nr zlecenia DEKRA: MLEASING(CFM)/WAW/32822/20/06/02
 Nr zlecenia/szkody:
 Data zlecenia: 02-06-2020

DEKRA Polska - Centrala
 02-697 Warszawa, ul. Rzymowskiego 28

Zlecaniodawca:
 Tomasz Osipowicz
 mLeasing Sp. z o.o.
 ul. Ks. I. Skorupki 5, 00-963 Warszawa

Rzeczoznawcy:
Krzysztof Kalbarczyk
 DEKRA Polska - Centrala
mgr inż. Michał Świątek
 DEKRA Polska - Centrala

Ocena stanu technicznego pojazdu

Eurotax-Kod EC	Marka, model, typ pojazdu				Rodzaj nadwozia
0115889	RENAULT, Talisman 15-, Talisman 1.6 Energy dCi Intens EDC				sedan
Rodzaj silnika	Pojemność [ccm]	Moc [KM/kW]	Skrzynia biegów	Stan licznika [km] (odczytany)	Ilość drzwi/miejsc
z zapłonem samoczynnym	1598	160/118	automatyczna	169 282	4/5
Nr rej. pojazdu	Nr nadwozia (VIN)		Data 1-rej./rok prod.	Następne bad. tech.	Lakier
GA6592Y	VF1RFD00455672956		20-06-2016/2016	20-06-2021	Czarny/2-warstwowa metalizowana

Data oględzin: 09-06-2020

Miejsce oględzin:
 Prymasa Tysiąclecia Al.
 Aleja Prymasa Tysiąclecia 103
 01-424 Warszawa

Wyposażenie standardowe wg Eurotax

ABS, Airbag 6 sztuk (czołowe poduszki kierowcy i pasażera, boczne poduszki - przód, kurtyny powietrzne), Chromowane obramowanie szyb bocznych, Czujnik deszczu i światła, Dostęp do usług interaktywnych, ESC - układ stabilizacji toru jazdy, Felgi aluminiowe 17 Bayadere z ogumieniem, Fotel kierowcy z manualną regulacją wysokości i części lędźwiowej oraz lędźwiową funkcją masażu, Fotel pasażera z regulacją manualną wysokości i części lędźwiowej, Funkcja EKO, Hamulec postojowy - automatyczny, Karta Renault Handsfree, Kierownica skórzana ze sterowaniem radia, Klamki zewnętrzne w kolorze nadwozia, Klimatyzacja automatyczna 2-strefowa, Komputer pokładowy wielofunkcyjnym 7-calowym kolorowym ekranem TFT, Konsola środkowa z podłokietnikiem i schowkiem, Koło zapasowe - dojazdowe, Lakier uni, Lampy przednie Full LED Pure Vision, Lampy tylne Full LED, Lusterka boczne regulowane elektrycznie i podgrzewane, Lusterka boczne składane elektrycznie, Lusterka boczne w kolorze nadwozia, Lusterko wsteczne elektrochromatyczne, Mapa elektroniczna Europy - wersja rozszerzona, Osłony przeciwsłoneczne z lusterkami, Oświetlenie sufitowe LED, Oświetlenie wnętrza Ambiente, Pasy bezpieczeństwa 3 punktowe z napinaczami, przód, Pasy bezpieczeństwa 3 punktowe z ogranicznikami napięcia, tył, Przygotowanie do montażu alarmu, Radio USB/Jack, Bluetooth, wyświetlacz 4,2 cala, Sygnalizacja niezapiętych pasów bezpieczeństwa, System ESM (Energy Smart Management) - system odzyskiwania energii, System Multi-Sense w wersji podstawowej (konf. zegarów, czas reakcji silnika, siła wspomagania), System Start/Stop, System kontroli ciśnienia w oponach, System multimedialny R-Link 2, 7-calowy ekran, nawigacja, radio, driving eco2, 2xUSB/jack 3D Sound b, System wspomagania parkowania tyłem, System wspomagania ruszania na wzniesieniu, Szyby przednie i tylne, elektrycznie, Tapicerka materiałowa łączona z elementami skóry ekologicznej, Tempomat, Tylina kanapa składana w układzie 1/3 - 2/3 z otworem do przewożenia nart, Uchwyty ISOFIX do instalacji fotelika dziecięcego, tył, Visio system - rozpozn. znaków sys. kontroli pasa ruchu + auto. zmiana światła drogowych na mijania, Zamek centralny z pilotem, Zestaw do naprawy przebitej opony, Światła do jazdy dziennej LED (diodowe), Światła przeciwmgielne, Żaluzje przeciwsłoneczne na 2 bocznych szybach.

Wyposażenie dealerskie

Lakier metalik, Pakiet City.

Ogumienie

Oś	Koło	Producent, typ	Rozmiar	Profil zmierzony
przednia	prawe	Michelin, ALPIN 5 XL	225/55 R17 101W	5,0 mm
	lewe	Michelin, ALPIN 5 XL	225/55 R17 101W	5,0 mm
tylna	prawe	Michelin, ALPIN 5 XL	225/55 R17 101W	5,0 mm
	lewe	Michelin, ALPIN 5 XL	225/55 R17 101W	5,0 mm

Kompletność dokumentów poj./wyposażenia/akcesoriów/inne

[Dokumenty poj.] - KLUCZYKI (2 kpl.), [Dokumenty rej.] - POLISA UBEZP. (OC.), DOWÓD REJ. (Tak.), HOLOGRAM REJ. (Tak.), KARTA POJ. (Nie okazano podczas oględzin.), TABLICE REJ. (Tak. 2 szt.), Ewentualne uwagi: (Bez uwag.), [AKCESORIA POJ. (obowiązkowe)] - Apteczka pierw. pomocy (NIE), Gaśnica (TAK), Trójkąt ostrzegawczy (TAK), Instrukcja obsługi poj. (TAK), KSIĄŻKA PRZEGLĄDÓW (Tak.)

Uwagi Rzeczoznawcy - dot. wyceny

Widoczne ślady użytkowania pojazdu: drobne rysy, odpryski, wgniecenia, zaplamienia. Zapach palonego tytoniu wewnątrz pojazdu.

Grubość powłoki lakierowej

W zakresie do 150 µm

Poz.	Nazwa części	Przedział grubości powłoki lakierowej [µm]
1	Słupek środkowy lewy	do 150
2	Próg lewy	do 150
3	Próg prawy	do 150
4	Słupek środkowy prawy	do 150

W zakresie do 200 µm

Poz.	Nazwa części	Przedział grubości powłoki lakierowej [µm]
1	Drzwi tylne lewe	150 - 200
2	Błotnik tylny lewy/ściana boczna lewa	150 - 200
3	Pokrywa bagażnika	150 - 200
4	Błotnik tylny prawy/ściana boczna prawa	150 - 200

W zakresie do 300 µm

Poz.	Nazwa części	Przedział grubości powłoki lakierowej [µm]
1	Pokrywa komory silnika	150 - 300
2	Słupek przedni lewy	150 - 300
3	Drzwi przednie lewe	150 - 300
4	Drzwi tylne prawe	150 - 300
5	Drzwi przednie prawe	150 - 300
6	Słupek przedni prawy	150 - 300

W zakresie do 500 µm

Poz.	Nazwa części	Przedział grubości powłoki lakierowej [µm]
1	Dach	150 - 500

Opis stwierdzonych uszkodzeń

Do naprawy

Poz.	Nazwa części	Nr katalogowy	Opis uszkodzenia	Czas [rbg]
1	Tapicerka siedziska 1.rząd L	873707144R	rozprucie	1

Uszkodzenia niekalkulowane

Poz.	Nazwa części	Nr katalogowy	Opis uszkodzenia	Czas [rbg]
1	Próg L	760235607R	zarysowania eksploatacyjne	
2	Próg R	760220889R	zarysowanie, długość cm:< 2	
3	Błotnik tylny R	760223207R	wgniecenie, długość cm:< 2	

Oznaczenia:

NS - amortyzacja %, L - lakierowanie >> I - część nowa, II - wierzchnie, III - po naprawie do 50%, IV - po naprawie pow 50%, K1R - tworzywa szt części nowe, K1N - tworzywa szt części nowe, K1G - tworzywa szt części nowe, K2 - tworzywa szt wierzchnie, K3 - tworzywa szt po naprawie

Uwagi końcowe

DEKRA Polska nie bierze odpowiedzialności za wykorzystanie niniejszej oceny technicznej jako źródła informacji o pojeździe przy jego zakupie.

DOKUMENTACJA FOTOGRAFICZNA



Fot. 1
Przód



Fot. 2
Prawy bok przód



Fot. 3
Prawy bok tył



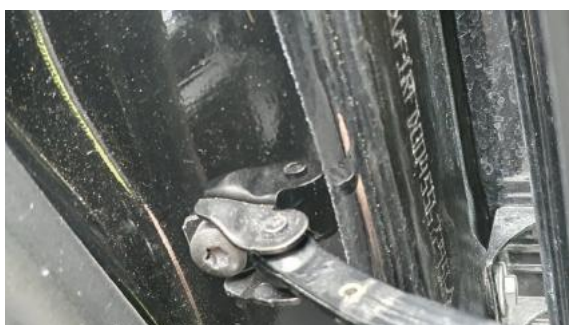
Fot. 4
Tył



Fot. 5
Lewy bok tył



Fot. 6
Lewy bok przód



Fot. 7
Pole numerowe



Fot. 8
Tabliczka

DOKUMENTACJA FOTOGRAFICZNA



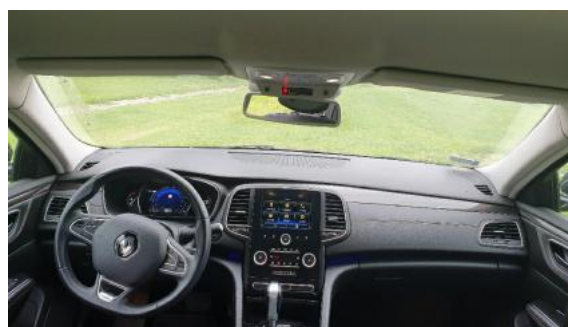
Fot. 9
Wskaźniki /przebieg/paliwo



Fot. 10
Widok przez lewe przednie drzwi



Fot. 11
Widok przez lewe tylne drzwi



Fot. 12
Widok z tylnego siedzenia



Fot. 13
Konsola środkowa



Fot. 14
Tunel środkowy



Fot. 15
Kierownica widok z lewej strony (widoczne przełączniki)



Fot. 16
Komora silnika

DOKUMENTACJA FOTOGRAFICZNA



Fot. 17
Bagażnik



Fot. 18
Koło zapasowe/trójkąt/gaśnica



Fot. 19
Spód pojazdu przód



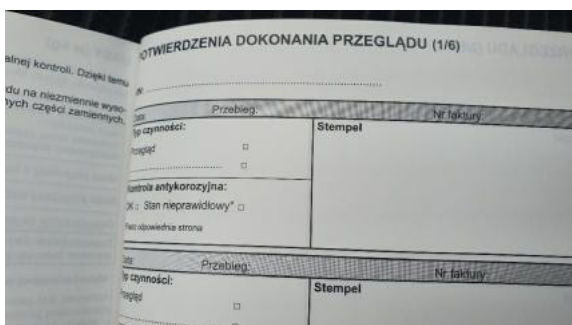
Fot. 20
Spód pojazdu tył



Fot. 21
Dowód rejestracyjny 1. strona



Fot. 22
Dowód rejestracyjny 2. strona / klucze



Fot. 23
Książka serwisowa (dane pojazdu)



Fot. 24
Instrukcja obsługi

DOKUMENTACJA FOTOGRAFICZNA



Fot. 25
Próg prawy (Rysa/Odprysk)



Fot. 26
Błotnik tylny prawy/ściana boczna prawa (Wgniecie./Odształ.)



Fot. 27
Próg lewy (Rysa/Odprysk)



Fot. 28
Fotel lewy (Pęknięcie/Rozerwanie)



Fot. 29
Fotel lewy (Pęknięcie/Rozerwanie 1)