

Nr zlecenia: 40/10/07/2020/Car-Port DETAL

z dnia: 2020/07/10

Zlecniodawca:

CARPORT - Aukcje Samochodowe
Prze mierowo
62-081 Baranowo

Rzeczoznawca:

mgr in . Łukasz Wróbel / zatw. pion weryfikuj ct eRzeczoznawcy



P o g l d o w y R a p o r t S t a n u T e c h n i c z n e g o

Zadanie: Ocena stanu technicznego i okre lenie warto ci rynkowej pojazdu

DANE IDENTYFIKACYJNE POJAZDU		Dane: [D] VII-2020	
Rodzaj pojazdu:	Samochód ci arowy do 3.5t	VIN:	W D F 6 3 9 6 0 3 1 3 5 3 2 6 5 9
Marka:	MERCEDES-BENZ	Nr rejestracyjny:	WB4876C
Model pojazdu:	109 Vito CDI MR`03 E4 2.9t	Nr Info-Ekspert:	022-05237
Wersja:	CDI Univan	Rok produkcji:	2009
Data pierwszej rejestracji		2009/11/02	
Data wa no ci badania technicznego		2020/08/20	
Rodzaj nadwozia		kombi (uniwersalne) 4 drzwiowe 5 osobowe	
Dop. masa całk. / Ładowno		2940 kg* / 830 kg	
Liczba osi / Rodzaj nap du / Skrzynia biegów		2 / tylny (4x2) / manualna	
Rozstaw osi		3200 mm	
Jednostka nap dowa		z zapłonem samoczynnym	
Pojemno / Moc silnika		2148 ccm / 70kW (95KM)	
Doładowanie		Turbosp. z chłodn. powietrza	
Liczba cylindrów / Układ cylindrów		4 / rz dowy	
Norma spalin		E4	
Kolor powłoki lakierowej, (rodzaj lakieru)		Biały 2-warstwowy typu uni	

WYPOSA ENIE STANDARDOWE

L.p.	Nazwa elementu wyposażenia	L.p.	Nazwa elementu wyposażenia
1	ABS + EBV - korektor siły hamowania, elektryczny	18	Poduszka powietrzna kierowcy
2	Antena radiowa w szybie przedniej	19	Stabilizator osi przedniej
3	Drzwi boczne prawe przesuwne	20	System elektronicznej kontroli toru jazdy ESP
4	Drzwi tyłu nadwozia podnoszone	21	System hamowania awaryjnego BAS
5	Filtr cz. steczek stałych	22	System p/po. lizgowy przy przyspieszaniu ASR
6	Filtr p/pyłkowy	23	Szyba tylna ogrzewana
7	Filtr paliwa z separatorem wody	24	Szyba w drzwiach prawych przesuwnych stała
8	Fotel kierowcy regulowany	25	Szyby przednie regulowane elektrycznie
9	Immobilizer	26	wiatła p/mgienne przednie
10	Kolumna kierownicy regulowana	27	wiatła z regulacją kąta pochylenia
11	Lusterko wewnętrzne	28	Tarcze kół stalowe 16"
12	Ławka 3-osobowa w 2 rzędzie	29	Uchwyty do mocowania ładunków
13	Nawiew powietrza na siedzenia tylne	30	Wspomaganie układu kierowniczego
14	Okno w przestrzeni ładunkowej przednie lewe	31	Zamek centralny zdalnie sterowany
15	Opony 195/65 R16	32	Zbiornik paliwa 75l
16	Podłoga drewniana cz. ciemna	33	Zestaw naprawczy opon
17	Podłoga drewniana cz. ciemna		

WYPOSA ENIE DODATKOWE

L.p.	Nazwa elementu wyposażenia
1	+Dodatkowy fotel
2	Klimatyzacja

OPIS ZAMONTOWANEGO W POJE DZIE OGUMIENIA

Koło	Marka, typ	Bieżnik [mm]
Przednie lewe:	*KORMORAN VANPRO WINTER 205/65R16C 107/105R	5,5
Przednie prawe:	*KORMORAN VANPRO WINTER 205/65R16C 107/105R	5,5
Tylne lewe:	*KORMORAN VANPRO WINTER 205/65R16C 107/105R	6,0
Tylne prawe:	*KORMORAN VANPRO WINTER 205/65R16C 107/105R	6,0

KOREKTY WARTO CI POJAZDU

KOREKTA ZA PIERWSZ REJESTRACJ	(+)
KOREKTA ZA WYPOSA ENIE SPECJALNE	(+)
KOREKTA ZA WYPOSA ENIE	(+)
KOREKTA ZA PRZEBIEG	(-)
KOREKTY RÓ NE:	
Szczególny charakter eksploatacji	(-)
Regionalna sytuacja rynkowa	(-)
Konieczne naprawy pojazdu	(-)
Stan utrzymania i dbałość o pojazd	(-)
Korekta Aukcyjna	(-)
KOREKTY RÓ NE RAZEM	(-)
KOREKTA ZA OGUMIENIE	(-)

UWAGI RZECZOZNAWCY DOTYCZ CE WYCENY

Zastosowana dodatkowa ujemna korekta wynika z zasad wyceny zaaprobowanych przez Stowarzyszenie Rzeczoznawców Techniki Samochodowej i Ruchu Drogowego opisanego w punkcie 1.3 Instrukcji Określenia Wartości Pojazdów nr 1.2016, dla tego typu ofert - „Wartość dla sprzedaży zamkniętej lub krótkoterminowej”. Korekta ujemna „Wartość dla sprzedaży zamkniętej lub krótkoterminowej” ma za zadanie urealnić wartość

rynkow do wystawienia pojazdu na portal aukcyjny. Ustalono kwot warto ci rynkowej, jako cen wywoławcz , od której zaczyna si licytacja, czyli zgłaszanie przez potencjalnych nabywców coraz wy szej ceny za oferowany przedmiot.

Ujemna korekta "Regionalna sytuacja rynkowa" została zadana na podstawie analizy internetowych ofert sprzedaży pojazdów o zbli onych parametrach.

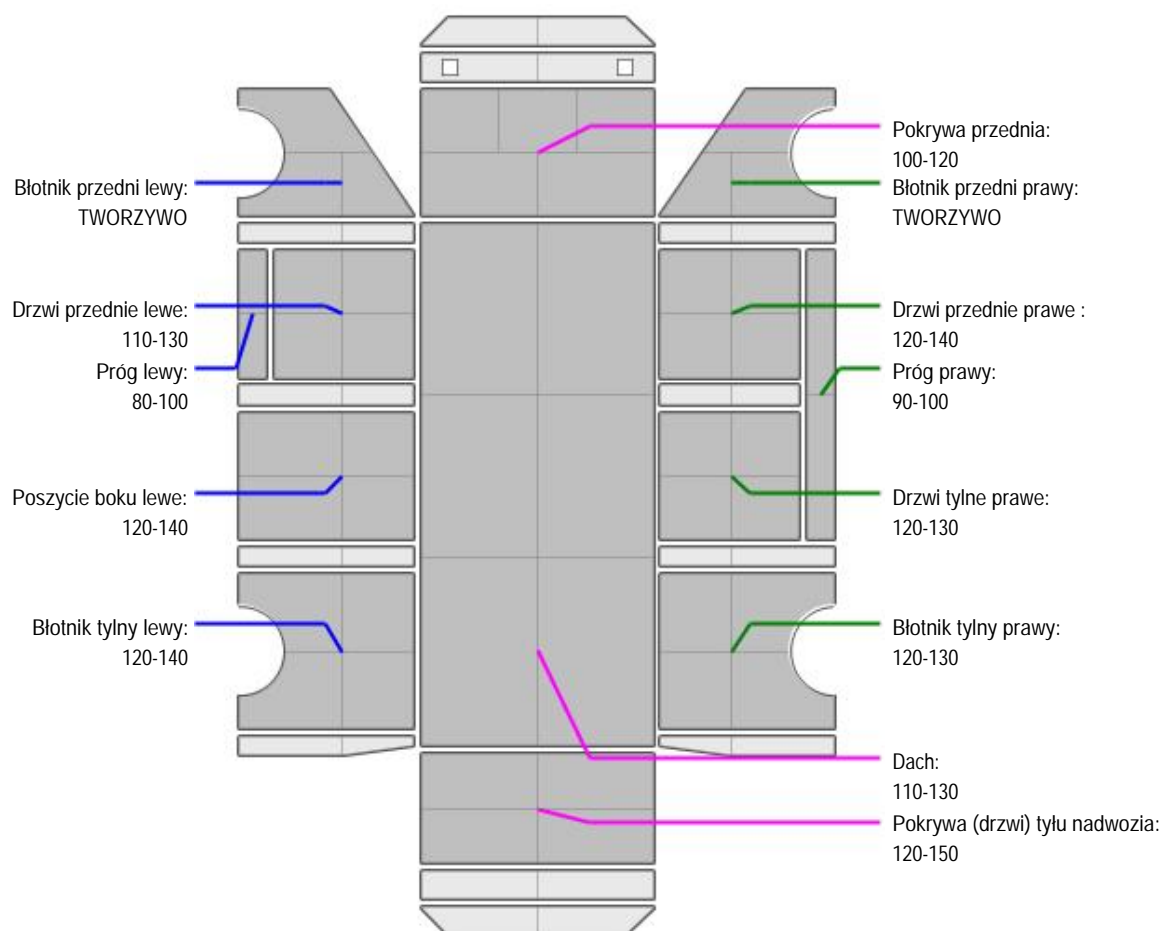
OPIS STANU TECHNICZNEGO ZESPOŁÓW POJAZDU



NADWOZIE - Szkielet i poszycia zewn trzne

L.p.	Nazwa elementu	L / P	Rodzaj uszkodzenia	Opis	Fot. nr
1	Pokrywa przednia		Odpryski powłoki lakierowej z miejscow korozj blachy		
2	Drzwi boczne przednie	L	Odpryski powłoki lakierowej z miejscow korozj blachy		
3	Drzwi boczne przednie	P	Odpryski powłoki lakierowej z miejscow korozj blachy		
4	Drzwi boczne tylne	P	Odpryski powłoki lakierowej z miejscow korozj blachy		
5	Słupek przedni	L	Ogniska korozji ze sp cherzeniami powłoki lakierowej		
6	Próg	L	Ogniska korozji ze sp cherzeniami powłoki lakierowej, zagi ty rant dolny		
7	Próg	P	Ogniska korozji		
8	Dach		Odpryski powłoki lakierowej z miejscow korozj blachy		
9	Błotnik tylny	L	Odpryski powłoki lakierowej z miejscow korozj blachy		
10	Błotnik tylny	P	Odpryski powłoki lakierowej z miejscow korozj blachy, wgnieciony, brak listwy		
11	ściana boczna nadwozia	L	Ogniska korozji ze sp cherzeniami powłoki lakierowej		
12	Drzwi tyłu nadwozia		Wgniecione, ogniska korozji		

Pojazd nosi typowe dla jego okresu eksploatacji uszkodzenia powłoki lakierowej (niewielkie zarysowania, odpryski itp.).


NADWOZIE – Opis powłoki lakierowej


L.p.	Nazwa elementu	L / P	Grubość powłoki [μm]	Opis
1	Pokrywa przednia		100-120	
2	Dach		110-130	
3	Błotnik przedni	L	TWORZYWO	
4	Próg	L	80-100	
5	Drzwi przednie	L	110-130	
6	Poszycie boku	L	120-140	
7	Błotnik tylny	L	120-140	
8	Błotnik przedni	P	TWORZYWO	
9	Próg	P	90-100	
10	Drzwi przednie	P	120-140	
11	Drzwi tylne	P	120-130	
12	Błotnik tylny	P	120-130	
13	Pokrywa (drzwi) tyłu nadwozia		120-150	

Podane przedziały grubości powłoki lakierowej, dotyczą punktów pomiarowych. Nie mogą być traktowane jako gwarancja, że grubość powłoki lakierowej w innych punktach nie wykracza poza te przedziały. Pomiar powłoki lakierowej został wykonany urządzeniem bieżącym w posiadaniu rzeczoznawcy. Pomiar wykonany innym przyrządem może się różnić.

**WYPOSA ENIE ZEWN TRZNE**

L.p.	Nazwa elementu	L / P	Rodzaj uszkodzenia	Opis	Fot. nr
1	Zderzak przedni		Zarysowany		
2	Reflektor	L	Zmatowiała powierzchnia odblaskowa, zarysowany		
3	Reflektor	P	Zmatowiała powierzchnia odblaskowa, zabrudzone wn trzne		
4	Obudowa lusterka bocznego	L	Zarysowana		
5	Obudowa lusterka bocznego	P	Zarysowana, p kni ta		
6	Zderzak tylny		Zarysowany		
7	Szyba przednia		P kni cie		
8	Nadkole wewn trzne przednie lewe		Przetarte		
9	Klapka wlewu paliwa		Brak listwy ozdobnej		
10	Pas przedni, wzmocnienie czołowe		lady nieprofesjonalnej naprawy		

**NADWOZIE – Wyposa enie wewn trzne**

L.p.	Nazwa elementu	L / P	Rodzaj uszkodzenia	Opis	Fot. nr
1	Pokrycie fotela przedniego	L	Rozdarcie materiału		
2	Pokrycie fotela przedniego	P	Rozdarcie materiału		
3	Akumulator		Niesprawny		
4	Zapi cie pasa bezpiecze stwa fotela pasa era		Uszkodzona obudowa		
5	D wignia otwierania maski silnika		Wypi ta linka z d wigni		
6	Stopie prawy drzwi bocznych		P kni ty		

Wn trze pojazdu nosi liczne zabrudzenia oraz przetarcia wszystkich elementów.

**SILNIK z osprz tem, układem paliwowym i wydechowym**

L.p.	Nazwa elementu	Rodzaj uszkodzenia	Opis	Fot. nr
1	Obudowa górna silnika	P kni ta		

**RAMA**

L.p.	Nazwa elementu	L / P	Rodzaj uszkodzenia	Opis	Fot. nr
1	Podł u nica przednia	L	Skorodowana		
2	Podł u nica przednia	P	Skorodowana		

JAZDA KONTROLNA

- | | | |
|---|----------------------------|-----------------------------|
| 1 | Gło no pracy silnika | Brak mo liwo ci weryfikacji |
| 2 | Przyspieszenia pojazdu | Brak mo liwo ci weryfikacji |
| 3 | Praca układu kierowniczego | Brak mo liwo ci weryfikacji |

4	Stateczno ruchu pojazdu	Brak mo liwo ci weryfikacji
5	Gło no (stuki) zawieszenia	Brak mo liwo ci weryfikacji
6	Zmiana biegów, działanie sprz gła	Brak mo liwo ci weryfikacji
7	Gło no skrzyni biegów / bloku nap dowego	Brak mo liwo ci weryfikacji
8	Skuteczno hamulca zasadniczego	Brak mo liwo ci weryfikacji
9	Skuteczno hamulca pomocniczego	Brak mo liwo ci weryfikacji
10	Działanie ABS	Brak mo liwo ci weryfikacji
11	Działanie drogom. i szybko ciomierza	Brak mo liwo ci weryfikacji
12	Wska nik temperatury silnika	Brak mo liwo ci weryfikacji
13	Skuteczno ogrzewania i przewietrzania	Brak mo liwo ci weryfikacji

Brak mo liwo ci uruchomienia silnika pojazdu ze wgl du na awari : wg informacji z serwisu uszkodzeniu uległo gniazdo wtryskiwacza paliwa do cylindra nr 2, co spowodowało wysuni cie wtryskiwacza i uszkodzenie obudowy górnej silnika (wybity otwór). Pojazd został wycofany z eksploatacji.

DOKUMENTY I KOMPLETACJA POJAZDU

1	Ksi ka serwisowa	NIE
2	Kluczyki (ilo sztuk)	1
3	Dowód rejestracyjny	TAK
4	Faktura (rachunek) zakupu	NIE
5	Dowód odprawy celnej	NIE
6	Umowa kupna-sprzeda y	NIE
7	Zestaw narz dzi fabrycznych	TAK
8	Podno nik samochodowy	TAK
9	Instrukcja obsługi	NIE
10	Ga nica	TAK
11	Trójk t ostrzegawczy	NIE
12	Apteczka	NIE
13	Zabezpieczenia przeciw kradzie owe	NIE

Zastrze enia ograniczaj ce opini .

Ü Zawarte w niniejszej Ocenie/Raporcie informacje (w tym dotycz ce wyposa enia) słu jedynie ogólnym celom informacyjnym. Ocena/Raport nie mo e by zatem traktowana jako oferta w rozumieniu przepisów Kodeksu Cywilnego oraz opisu towaru ani zapewnienia w rozumieniu art. 4 Ustawy z dnia 27 lipca 2002 roku o szczególnych warunkach sprzeda y konsumennej.

Ü Ocena/Raport została sporz dzone w celu ustalenia istnienia albo nieistnienia uszkodze nieakceptowalnych po zako czeniu umowy korzystania z samochodu lub innych okoliczno ci uzgodnionych w zleceniu. Ocena/Raport nie obejmuje typowych uszkodze wynikaj cych z eksploatacji samochodu oraz jego standardowego zu ycia.

Ü Je li chcesz traktowa ten dokument jako ródo wiedzy o samochodzie przy jego zakupie, czynisz to na własn odpowiedzialno . eRzecznawcy sp.j. nie ponosi odpowiedzialno ci za takie u ycie tej Oceny/Raporu

Ü Niniejsza wycena słu y wyl cznie do oszacowania warto ci rynkowej przedmiotu wyceny i nie mo e by wykorzystywana do adnego innego celu, ni wymieniony powy ej. W szczególno ci wycena nie mo e stanowi podstawy do oceny cech i stanu wycenianego obiektu przy jego zakupie.

Ü Rzecznawca nie bierze na siebie odpowiedzialno ci za wady ukryte (prawne i fizyczne) oraz ewentualne skutki wynikaj ce z dalszego u ytkowania przedmiotu wyceny, a tak e za skutki wykorzystania samej wyceny.

Ü Powy sza wycena nie jest ekspertyz stanu technicznego przedmiotu wyceny i za tak nie mo e by uznawana, w szczególno ci nie mo e by traktowana jako gwarancja sprzeda y przedmiotu wyceny za oszacowan warto .

Ü Wycen przeprowadzono w oparciu o dostarczon dokumentacj oraz badanie organoleptyczne wycenianego obiektu. Nie prowadzono bada diagnostycznych oraz weryfikacji warsztatowej przedmiotu wyceny.

Ü Nie stwierdzono dodatkowych niesprawno ci i/lub uszkodze i/lub braków w zakresie mo liwym do ustalenia w warunkach ogl dzin tj.

bez: dostępu do spodu pojazdu, specjalistycznego sprzętu diagnostycznego, jazdy próbnej wykonanej w warunkach drogowych z obciążeniem.

Ü Rzeczoznawca podczas oględzin poza warsztatem nie jest w stanie stwierdzić wypadkowej przeszłości pojazdu. W przypadku podwyższonych wartości pomiarów powłoki lakierowej, konieczna jest ekspertyza w warunkach warsztatowych.

Ü Rok produkcji pojazdu - nie weryfikowano. Przyjęto w oparciu o dane przekazane przez Zleceniodawcę.

Ü Niniejsza wycena nie może być publikowana w całości w jakimkolwiek dokumencie bez zgody wykonawców i bez uzgodnienia z nimi formy i treści takiej publikacji. Zakaz publikacji nie dotyczy posługiwania się wyceną w umowach cywilno-prawnych zawieranych przez zleceniodawcę i dotyczących przedmiotu.

Ü Przed odbiorem pojazdu, kupujący zobowiązany jest do konfrontacji rzeczywistego stanu z informacjami zawartymi w wycenie. Odbiór przedmiotu jest równoznaczny ze zrzeczeniem się wszelkich roszczeń, co do stanu technicznego.

Ü Nie badano poprawności i/lub budowy numerów identyfikacyjnych/seryjnych obiektu oraz nie weryfikowano prawdziwości danych obiektu.

Ü Niniejsza wycena nie może być traktowana jako gwarancja sprzedaży przedmiotu wyceny za oszacowaną wartość.

Ü W przypadku ujawnienia dodatkowych informacji dotyczących przedmiotowego pojazdu, niedostępnych w czasie wykonywania niniejszej opinii, zaprezentowane stanowisko może ulec zmianie.

Ü W opinii założono, że nie wykryto żadnych faktów, które mogłyby istotnie wpływać na wartość wycenionego pojazdu, jeżeli w opisie pojazdu nie widnieje inaczej.

Ü Rzeczoznawca nie ponosi odpowiedzialności za ewentualne błędy wynikające z przedstawionych informacji otrzymanych od użytkownika/sprzedawcy/zamawiającego wycenę, jeżeli brak podstaw do kwestionowania ich zgodnie ze stanem rzeczywistym lub te ustalenie stanu rzeczywistego przez rzeczoznawcę było niemożliwe lub znacznie utrudnione.

Ü Wyposażenie standardowe wg. Info - Ekspert/Eurotax. Rzeczoznawca nie ponosi odpowiedzialności za ewentualne błędy programu. Opis stanu technicznego pojazdu jest ważny na dzień oględzin. Rzeczoznawca nie bierze odpowiedzialności za zmiany stanu pojazdu wynikające z dalszej eksploatacji lub postoju (np. uszkodzenie akumulatora, powłoki, uszkodzenie lub powstanie ognisk korozji, uszkodzenie układu hamulcowego, itp.)

Ü Jeżeli elementy jednostki napędowej, układu przeniesienia napędu itp., są rozmontowane, rzeczoznawca nie weryfikuje kompletności poszczególnych układów. Możliwość wystąpienia braków w kompletacji (np. ze względu na wykorzystanie unieruchomionego pojazdu jako „dawcy części”).

Ü Nie weryfikowano odczytanego stanu drogomierza z zapisami w urzędzeniach elektronicznych pojazdu.

Dokument wystawiony elektronicznie, ważny bez podpisu

DOKUMENTACJA FOTOGRAFICZNA



Fot. nr 1



Fot. nr 2



Fot. nr 3



Fot. nr 4



Fot. nr 5



Fot. nr 6



Fot. nr 7



Fot. nr 8



Fot. nr 9



Fot. nr 10



Fot. nr 11



Fot. nr 12



Fot. nr 13



Fot. nr 14



Fot. nr 15



Fot. nr 16



Fot. nr 17



Fot. nr 18



Fot. nr 19



Fot. nr 20



Fot. nr 21



Fot. nr 22



Fot. nr 23



Fot. nr 24



Fot. nr 25



Fot. nr 26



Fot. nr 27



Fot. nr 28



Fot. nr 29



Fot. nr 30



Fot. nr 31



Fot. nr 32



Fot. nr 33



Fot. nr 34



Fot. nr 35



Fot. nr 36



Fot. nr 37



Fot. nr 38



Fot. nr 39



Fot. nr 40



Fot. nr 41



Fot. nr 42



Fot. nr 43



Fot. nr 44



Fot. nr 45



Fot. nr 46



Fot. nr 47



Fot. nr 48



Fot. nr 49



Fot. nr 50



Fot. nr 51



Fot. nr 52



Fot. nr 53



Fot. nr 54



Fot. nr 55



Fot. nr 56



Fot. nr 57



Fot. nr 58



Fot. nr 59



Fot. nr 60



Fot. nr 61



Fot. nr 62



Fot. nr 63



Fot. nr 64



Fot. nr 65



Fot. nr 66



Fot. nr 67



Fot. nr 68



Fot. nr 69



Fot. nr 70



Fot. nr 71



Fot. nr 72



Fot. nr 73



Fot. nr 74



Fot. nr 75



Fot. nr 76



Fot. nr 77



Fot. nr 78



Fot. nr 79



Fot. nr 80



Fot. nr 81



Fot. nr 82



Fot. nr 83



Fot. nr 84



Fot. nr 85



Fot. nr 86



Fot. nr 87



Fot. nr 88



Fot. nr 89



Fot. nr 90



Fot. nr 91



Fot. nr 92



Fot. nr 93



Fot. nr 94



Fot. nr 95



Fot. nr 96



Fot. nr 97



Fot. nr 98



Fot. nr 99



Fot. nr 100



Fot. nr 101



Fot. nr 102



Fot. nr 103



Fot. nr 104



Fot. nr 105



Fot. nr 106



Fot. nr 107



Fot. nr 108



Fot. nr 109



Fot. nr 110



Fot. nr 111



Fot. nr 112



Fot. nr 113



Fot. nr 114



Fot. nr 115



Fot. nr 116



Fot. nr 117



Fot. nr 118



Fot. nr 119



Fot. nr 120



Fot. nr 121



Fot. nr 122



Fot. nr 123



Fot. nr 124



Fot. nr 125



Fot. nr 126



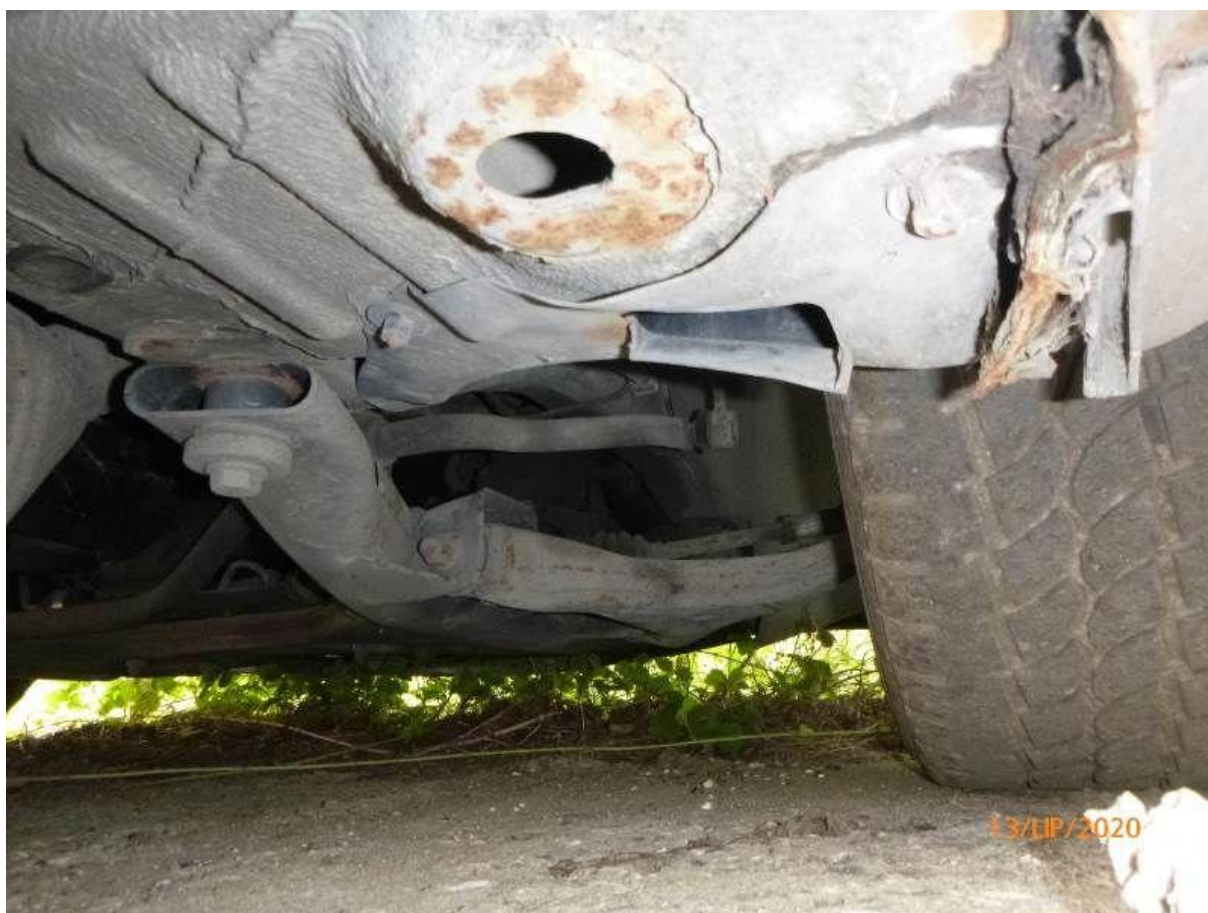
Fot. nr 127



Fot. nr 128



Fot. nr 129



Fot. nr 130



Fot. nr 131



Fot. nr 132



Fot. nr 133



Fot. nr 134



Fot. nr 135



Fot. nr 136



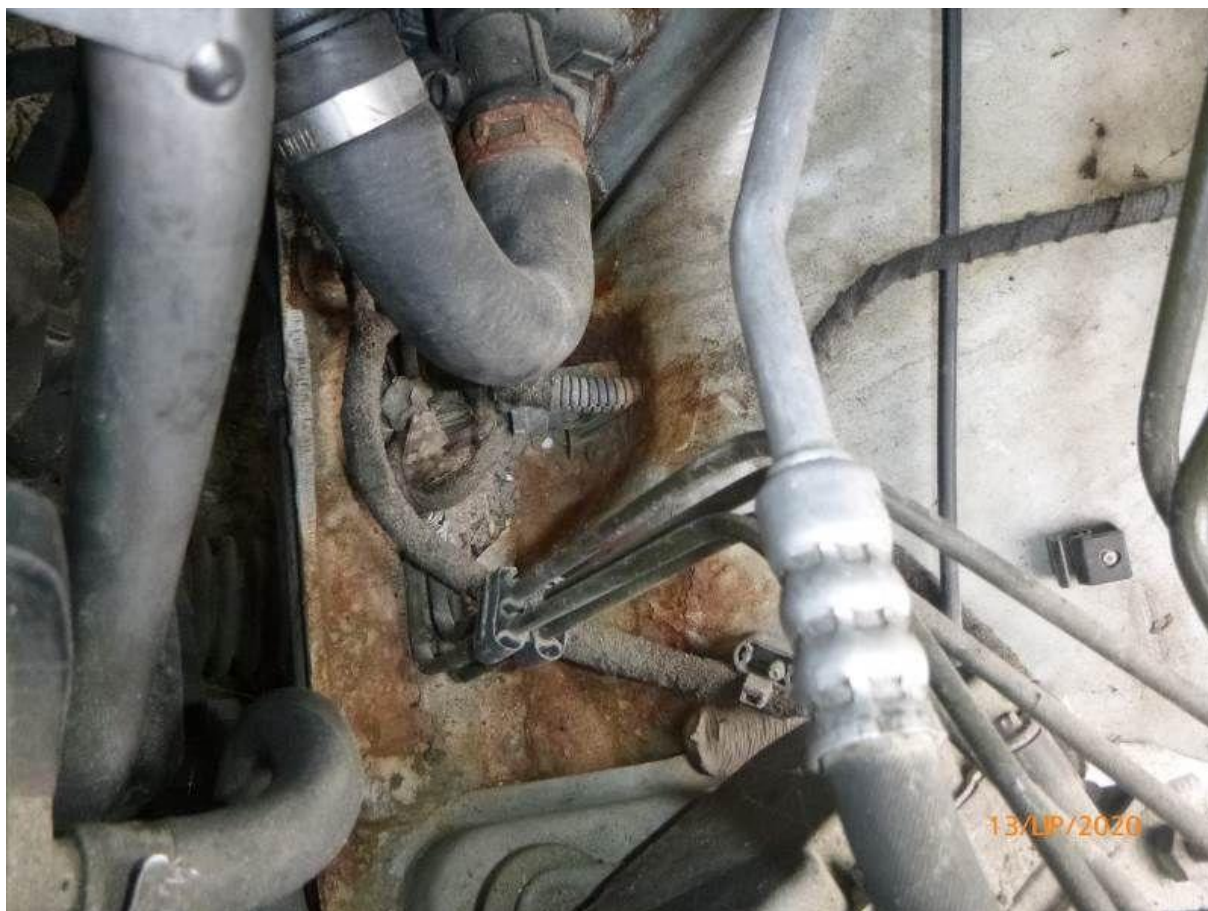
Fot. nr 137



Fot. nr 138



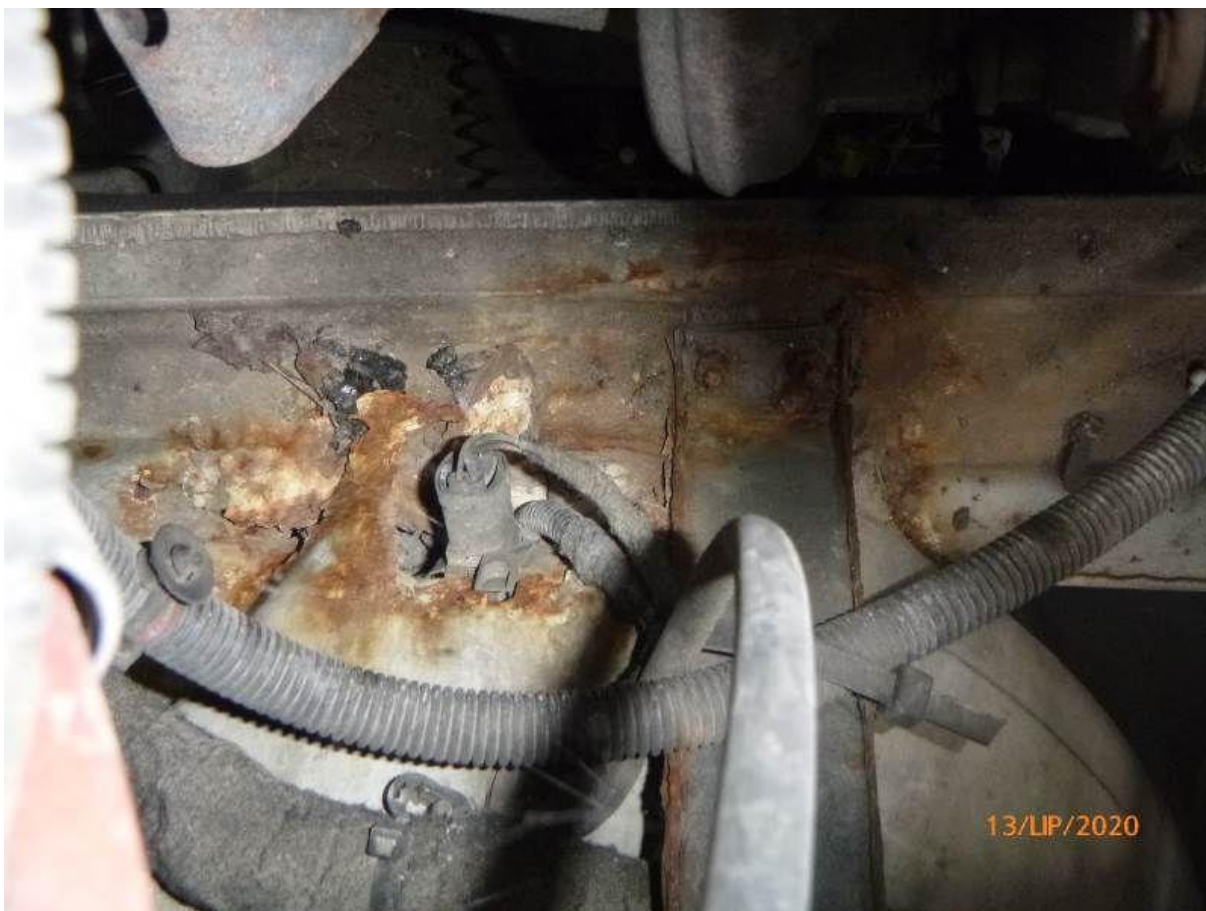
Fot. nr 139



Fot. nr 140



Fot. nr 141



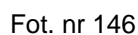
Fot. nr 142



Fot. nr 143



Fot. nr 144



Dokument wystawiony elektronicznie, wany bez podpisu