

Nr zlecenia: 1/02/07/2020

**Zleceniodawca:**CARPORT  
Budowlanych 7  
62-081 Pozna**Rzeczoznawca:**

Adrian Pałka, mgr. in . Marcin aak



## OPINIA TECHNICZNA

Zadanie: Określenie wartości rynkowej pojazdu

DANE IDENTYFIKACYJNE POJAZDU		Dane: [D] VI-2020	
Rodzaj pojazdu:	Samochód ciężarowy do 3.5t	VIN:	W V 1 Z Z Z 2 E Z 7 6 0 1 8 5 2 0
Marka:	VOLKSWAGEN	Nr rejestracyjny:	WY79150
Model pojazdu:	Crafter 35 TDi MR`06 E4 3.5t	Nr Info-Ekspert:	040-04062
Wersja:		Rok produkcji:	2006
Wskazanie drogomierza	291649 km		
Data pierwszej rejestracji	2007/01/05		
Data wykonania badania technicznego	2019/03/15		
Rodzaj nadwozia	furgon z podwyższonym dachem 4 drzwiowy 2+4 osobowy		
Dop. masa całkowita	3500 kg		
Liczba osi / Rodzaj napędu / Skrzynia biegów	2 / tylny (4x2) / manualna		
Rozstaw osi	3665 mm		
Jednostka napędowa	z zapłonem samoczynnym		
Pojemność / Moc silnika	2459 ccm / 100kW (136KM)		
Doładowanie	Turbosp. z chłodn. powietrza		
Liczba cylindrów / Układ cylindrów	5 / rzędowy		
Norma spalin	E4		
Kolor powłoki lakierowej, (rodzaj lakieru)	Biały 2-warstwowy typu uni		

**WYPOSA ENIE STANDARDOWE**

L.p.	Nazwa elementu wyposażenia	L.p.	Nazwa elementu wyposażenia
1	ABS - system zapobiegający blokowaniu kół	14	Przygotowanie do montażu radia z antenami
2	Alternator 110 A	15	Stabilizator osi przedniej
3	Dach podwyższony	16	System elektronicznej kontroli toru jazdy ESP
4	Drzwi boczne prawe przesuwne	17	System p/poślizgowy przy przyspieszaniu ASR
5	Drzwi tylne dwuskrzydłowe pełne	18	System wspomagania ruszania pod górę
6	Fotel kierowcy z pełną regulacją	19	Szyby atermiczne
7	Immobilizer	20	Szyby przednie regulowane elektrycznie
8	Listwy boczne	21	Ścianka działowa wysoka bez okna
9	Napinacze pasów bezpieczeństwa pirotechniczne	22	Wiatło dodatkowe STOP
10	Opony 235/65 R16	23	Uchwyty do mocowania ładunków
11	Oświetlenie przestrzeni bagażowej	24	Wspomaganie układu kierowniczego
12	Pasy bezpieczeństwa bezwładnościowe trzypunktowe	25	Zamek centralny zdalnie sterowany
13	Poduszka powietrzna kierowcy	26	Zbiornik paliwa 75l

**WYPOSA ENIE DODATKOWE**

L.p.	Nazwa elementu wyposażenia
1	Fotel pasażera podwójny
2	Klimatyzacja półautomatyczna
3	Lusterka zewnętrzne podgrzewane i regulowane elektrycznie
4	Poduszka powietrzna pasażera

**OPIS ZAMONTOWANEGO W POJE DZIE OGUMIENIA**

Koło	Marka, typ	Bieżnik [mm]
Przednie lewe:	BARUM 235/65 R16C 115/113R SNOVANIS 2 TL	4,0
Przednie prawe:	BARUM 235/65 R16C 115/113R SNOVANIS 2 TL	3,0
Tylne lewe:	BARUM 235/65 R16C 115/113R SNOVANIS 2 TL	3,0
Tylne prawe:	BARUM 235/65 R16C 115/113R SNOVANIS 2 TL	3,0

**KOREKTY WARTO CI POJAZDU**

KOREKTA ZA PIERWSZĄ REJESTRACJĄ	(+)
KOREKTA ZA WYPOSA ENIE SPECJALNE	(+)
KOREKTA ZA WYPOSA ENIE	(+)
KOREKTA ZA PRZEBIEG	(+)
KOREKTY RÓŻNE:	
Aktualność badań technicznych	(-)
Braki w zespole napędowym	(-)
Korekta - Rabat specjalny	(-)
Stan utrzymania i dbałość o pojazd	(-)
KOREKTY RÓŻNE RAZEM	(-)
KOREKTA ZA OGUMIENIE	(-)

## OPIS STANU TECHNICZNEGO ZESPOŁÓW POJAZDU

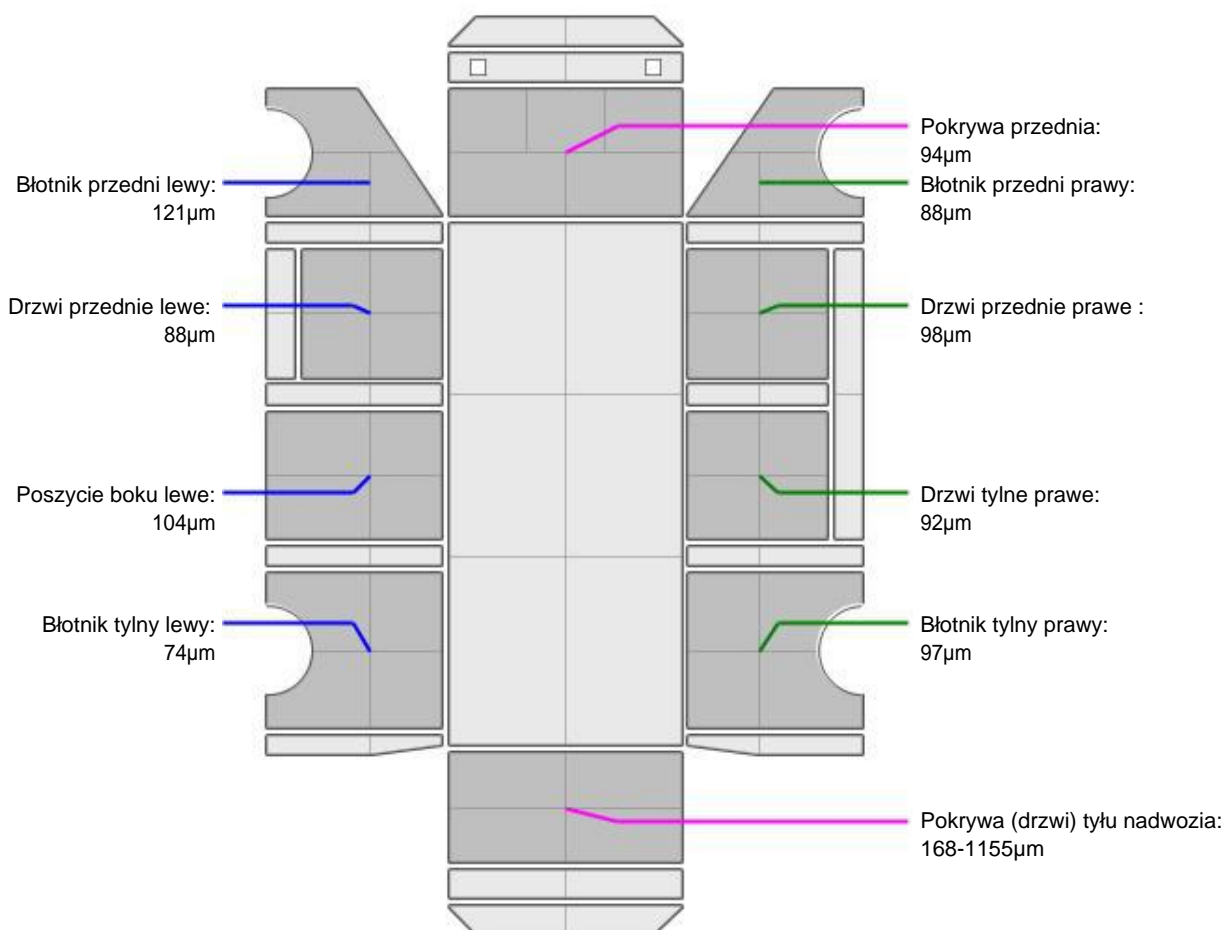


### NADWOZIE - Szkielet i poszycia zewn trzne

L.p.	Nazwa elementu	L / P	Rodzaj uszkodzenia	Opis	Fot. nr
1	Błotnik przedni	L	Zaawansowana korozja		
2	Błotnik przedni	P	Zaawansowana korozja		
3	Drzwi boczne przednie	L	Zaawansowana korozja		
4	Drzwi boczne przednie	P	Zaawansowana korozja		
5	Drzwi boczne tylne	L	Zaawansowana korozja		
6	Drzwi boczne tylne	P	Zaawansowana korozja		
7	Próg	L	Zaawansowana korozja		
8	Próg	P	Zaawansowana korozja		
9	Błotnik tylny	L	Zaawansowana korozja		
10	Błotnik tylny	P	Zaawansowana korozja		
11	Drzwi tyłu nadwozia		Zaawansowana korozja		



### NADWOZIE – Opis powłoki lakierowej



L.p.	Nazwa elementu	L / P	Grubo powłoki [µm]	Opis
1	Pokrywa przednia		94µm	
2	Błotnik przedni	L	121µm	
3	Drzwi przednie	L	88µm	

4	Poszycie boku	L	104µm	
5	Błotnik tylny	L	74µm	
6	Błotnik przedni	P	88µm	
7	Drzwi przednie	P	98µm	
8	Drzwi tylne	P	92µm	
9	Błotnik tylny	P	97µm	
10	Pokrywa (drzwi) tyłu nadwozia		168-1155µm	

**WYPOSA ENIE ZEWN TRZNE**

L.p.	Nazwa elementu	L / P	Rodzaj uszkodzenia	Opis	Fot. nr
1	Zderzak przedni		Wymontowany		
2	Reflektor	L	Wymontowany		
3	Reflektor	P	Wymontowany		
4	Lampa zespolona tylna	L	Lu na - uszkodzony uchwyt		

**NADWOZIE – Wyposa enie wewn trzne**

L.p.	Nazwa elementu	L / P	Rodzaj uszkodzenia	Opis	Fot. nr
1	Fotel przedni	L	Rozdarcie materiału, zabrudzony		
2	Fotel przedni	P	Rozdarcie materiału, zabrudzony		
3	Poszycie tablicy rozdzielczej		P kni te, dziury		
4	Wykładzina dachu (podsufitka)		Zabrudzona		
5	Wykładzina podłogi		Zabrudzona		

**SILNIK z osprz tem, układem paliwowym i wydechowym**

L.p.	Nazwa elementu	Rodzaj uszkodzenia	Opis	Fot. nr
1	Blok silnika	Wymontowany		
2	Chłodnica wody	Wymontowana		

Wymontowany zespół nap dowy - pojazd był/jest dawc cz ci

**UKŁAD NAP DOWY**

L.p.	Nazwa elementu	Rodzaj uszkodzenia	Opis	Fot. nr
1	Sprz gło	Wymontowane		
2	Skrzynia biegów	Wymontowana		
3	Wał nap dowy tylny	Wymontowany		
4	Wał nap dowy przedni	Wymontowany		

**JAZDA KONTROLNA**

- |   |                        |   |
|---|------------------------|---|
| 1 | Gło no pracy silnika   | Brak możliwości wykonania jazdy próbnej - wymontowany zespół nap dowy |
| 2 | Przyspieszenia pojazdu | Brak możliwości wykonania jazdy próbnej - wymontowany zespół nap dowy |

3	Praca układu kierowniczego	Brak możliwości wykonania jazdy próbnej - wymontowany zespół napędowy
4	Stateczność ruchu pojazdu	Brak możliwości wykonania jazdy próbnej - wymontowany zespół napędowy
5	Głośność (stuki) zawieszenia	Brak możliwości wykonania jazdy próbnej - wymontowany zespół napędowy
6	Zmiana biegów, działanie sprzęgła	Brak możliwości wykonania jazdy próbnej - wymontowany zespół napędowy
7	Głośność skrzyni biegów / bloku napędowego	Brak możliwości wykonania jazdy próbnej - wymontowany zespół napędowy
8	Skuteczność hamulca zasadniczego	Brak możliwości wykonania jazdy próbnej - wymontowany zespół napędowy
9	Skuteczność hamulca pomocniczego	Brak możliwości wykonania jazdy próbnej - wymontowany zespół napędowy
10	Działanie ABS	Brak możliwości wykonania jazdy próbnej - wymontowany zespół napędowy
11	Działanie drogom. i szybkościomierza	Brak możliwości wykonania jazdy próbnej - wymontowany zespół napędowy
12	Wskaźnik temperatury silnika	Brak możliwości wykonania jazdy próbnej - wymontowany zespół napędowy
13	Skuteczność ogrzewania i przewietrzania	Brak możliwości wykonania jazdy próbnej - wymontowany zespół napędowy

## DOKUMENTY I KOMPLETACJA POJAZDU

1	Dowód rejestracyjny	TAK
---	---------------------	-----

*Dokument wystawiony elektronicznie, wagi bez podpisu*



## DOKUMENTACJA FOTOGRAFICZNA



Fot. nr 1



Fot. nr 2





Fot. nr 3



Fot. nr 4



Fot. nr 5



Fot. nr 6





Fot. nr 7



Fot. nr 8



Fot. nr 9

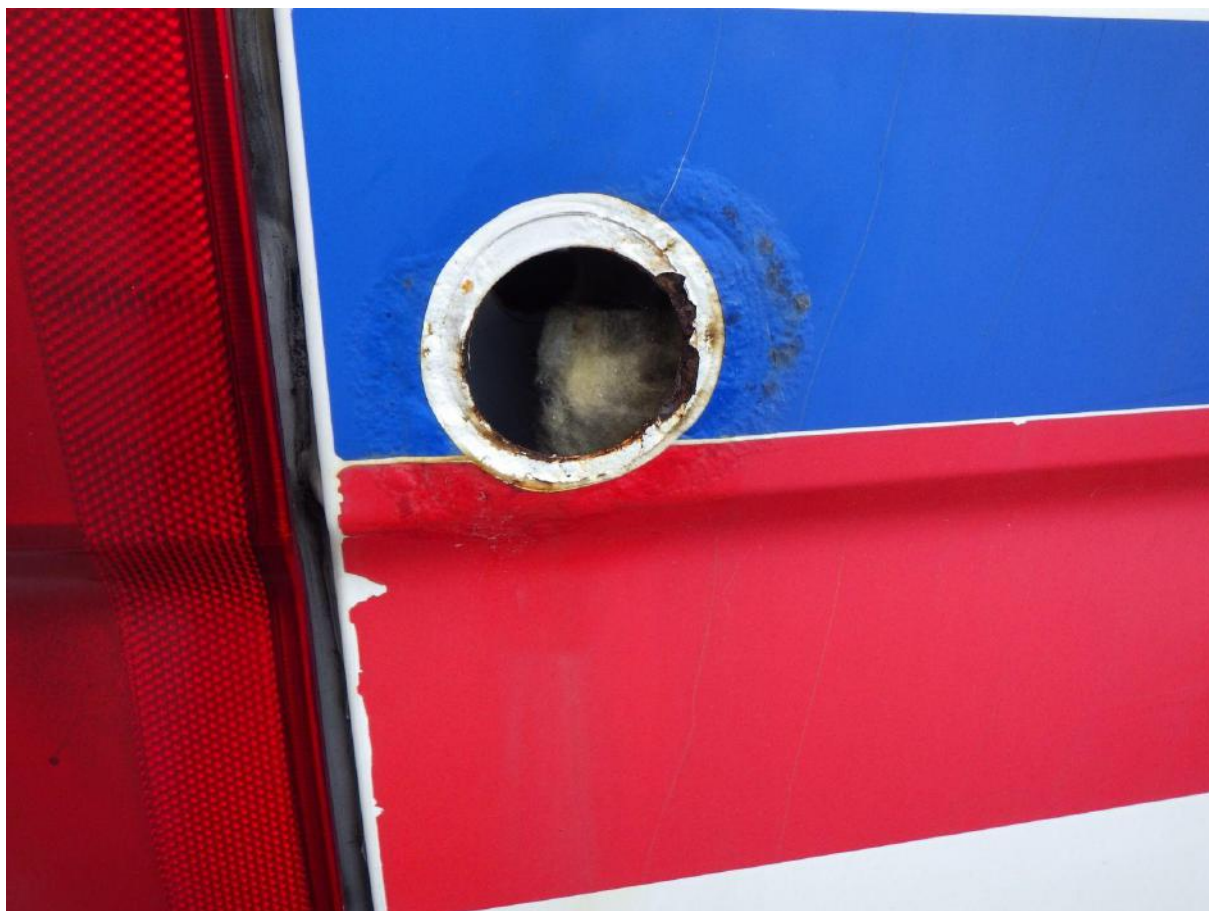


Fot. nr 10





Fot. nr 11



Fot. nr 12



Fot. nr 13



Fot. nr 14





Fot. nr 15



Fot. nr 16



Fot. nr 17



Fot. nr 18





Fot. nr 19



Fot. nr 20



Fot. nr 21



Fot. nr 22





Fot. nr 23



Fot. nr 24



Fot. nr 25



Fot. nr 26





Fot. nr 27



Fot. nr 28



Fot. nr 29



Fot. nr 30





Fot. nr 31

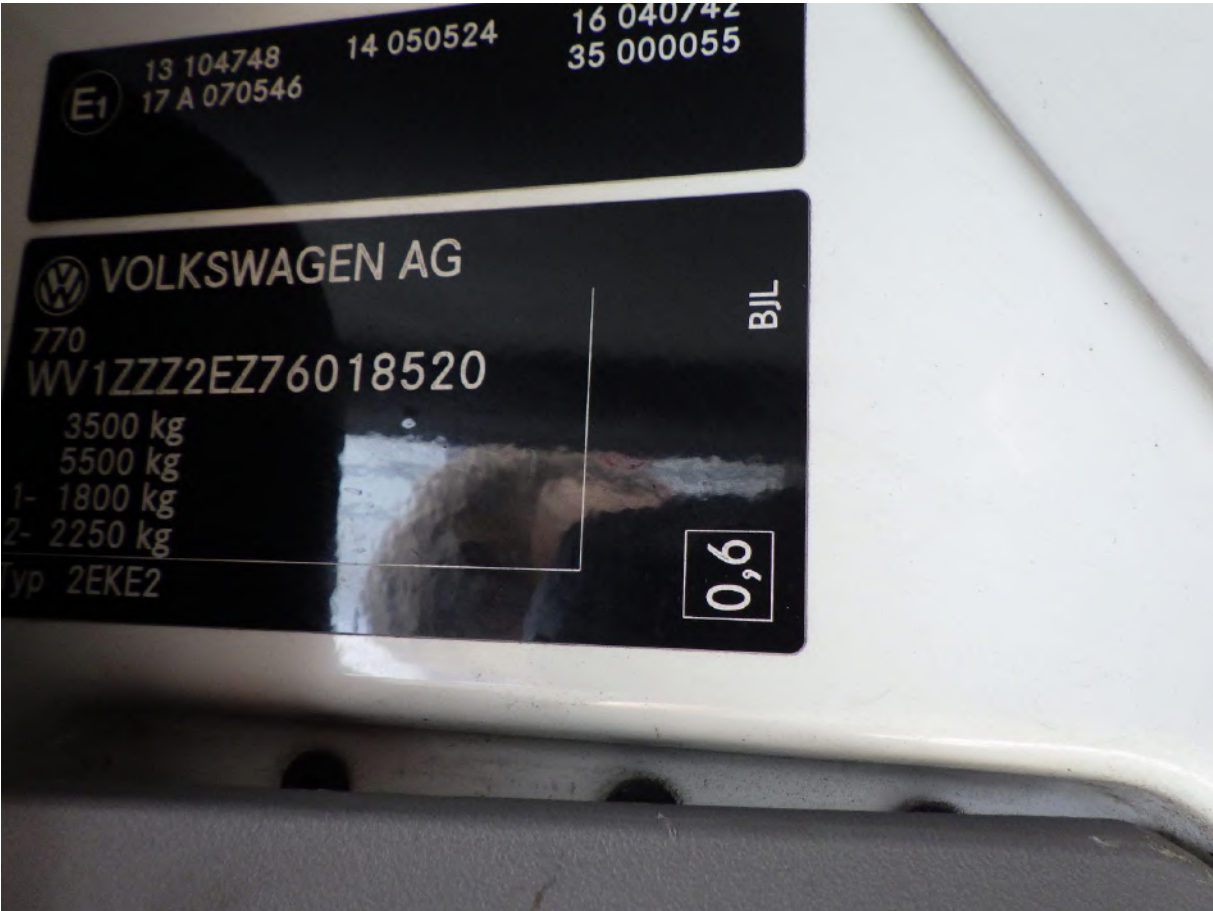


Fot. nr 32





Fot. nr 33



Fot. nr 34

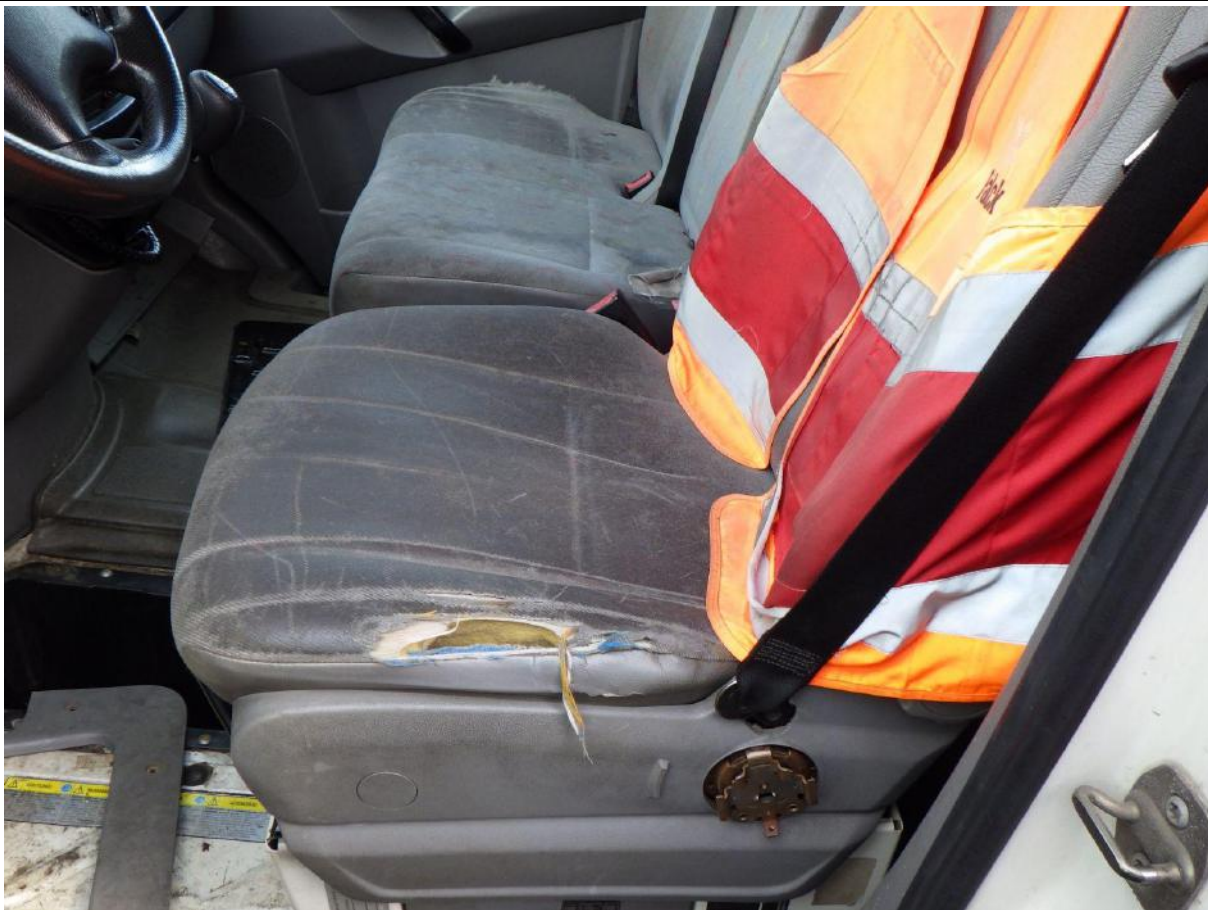


Fot. nr 35



Fot. nr 36





Fot. nr 37

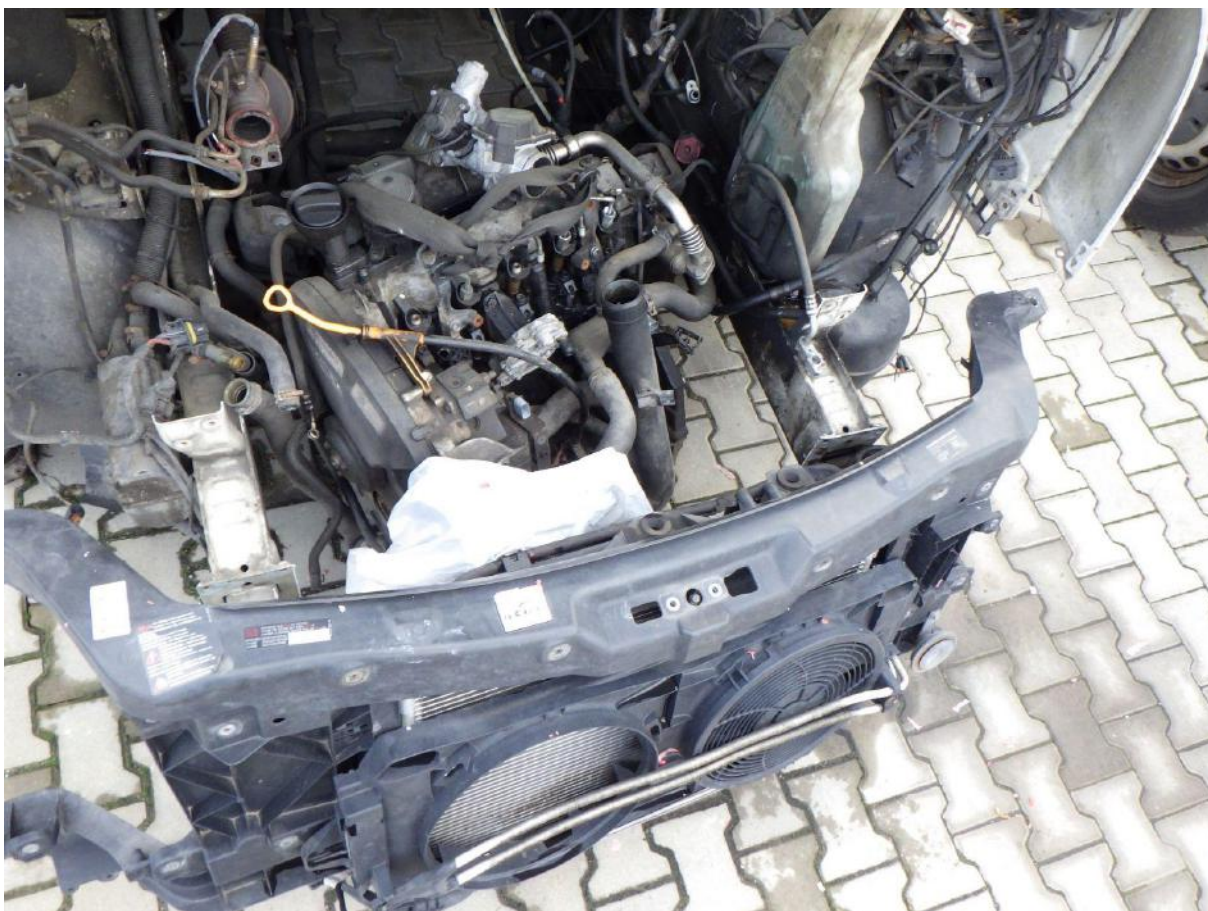


Fot. nr 38





Fot. nr 39



Fot. nr 40





Fot. nr 41



Fot. nr 42





Fot. nr 43



Fot. nr 44





Fot. nr 45



Fot. nr 46





Fot. nr 47



Fot. nr 48





Fot. nr 49



Fot. nr 50





Fot. nr 51



Fot. nr 52



Fot. nr 53



Fot. nr 54





Fot. nr 55



Fot. nr 56



Fot. nr 57



Fot. nr 58





Fot. nr 59



Fot. nr 60



Fot. nr 61

*Dokument wystawiony elektronicznie, wamy bez podpisu*



**ZASTRZEŻENIA OGRANICZAJĄCE**

- Nie badano poprawności i budowy numerów identyfikacyjnych pojazdu.
- Nie weryfikowano odczytanego stanu drogomierza.
- Niniejsza wycena służy wyłącznie do oszacowania wartości rynkowej przedmiotu wyceny i nie może być wykorzystywana do żadnego innego celu niż wymieniony powyżej.
- Rzeczoznawca nie bierze na siebie odpowiedzialności za wady ukryte fizyczne i prawne oraz ewentualne skutki wynikające z dalszego użytkowania przedmiotu wyceny, a także za skutki wykorzystania samej wyceny.
- Powyższa wycena nie jest ekspertyzą stanu technicznego przedmiotu wyceny i za taką nie może być uznawana.
- W szczególności nie może być traktowana jako gwarancja sprzedaży przedmiotu wyceny za oszacowaną wartość.
- Niniejsza wycena nie może być publikowana w całości ani w części w jakimkolwiek dokumencie bez zgody wykonawców i bez uzgodnienia z nimi formy i treści takiej publikacji.
- Wycenę wykonano w oparciu o dostarczoną dokumentację oraz badanie organoleptyczne wycenianego obiektu. Nie wykonywano badań diagnostycznych oraz weryfikacji warsztatowej przedmiotu wyceny.

Niniejsza wycena została sporządzona na podstawie oględzin wycenianego przedmiotu w warunkach występujących w miejscu jego udostępnienia.