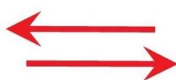



www.erzeczoznawcy.eu

www.tuvpol.pl

Nr zlecenia: 17/15/06/2020/D wig Polska Sp z o.o.

z dnia: 2020/06/15

Zlecniodawca:

CARPORT - Aukcje Samochodowe
Prze mierowo
62-081 Baranowo

Rzeczoznawca:

Marek Zakrzewski/zatw. Pion Weryfikacyjny eRzeczoznawcy



P o g l d o w y r a p o r t s t a n u t e c h n i c z n e g o

Zadanie: Ocena stanu technicznego i okre lenie warto ci rynkowej pojazdu

DANE IDENTYFIKACYJNE POJAZDU		Dane: [D] VI-2020	
Rodzaj pojazdu:	Samochód ci arowy do 3.5t	VIN:	W V 1 Z Z Z 2 K Z 7 X 0 4 8 5 6 2
Marka:	VOLKSWAGEN	Nr rejestracyjny:	CT4232L
Model pojazdu:	Caddy Diesel MR`05 E4 2.3t	Nr Info-Ekspert:	040-03923
Wersja:	SDI	Rok produkcji:	2006
Wskazanie drogomierza	223615 km		
Data pierwszej rejestracji	2006/10/23		
Data wa no ci badania technicznego	2021/01/22		
Rodzaj nadwozia	furgon 4 drzwiowy 2 osobowy		
Dop. masa całk. / Ładowno	2205 kg* / 750 kg		
Liczba osi / Rodzaj nap du / Skrzynia biegów	2 / przedni (4x2) / manualna		
Zawieszenie osi / Rozstaw osi	spr yny / 2682 mm		
Jednostka nap dowa	z zapłonem samoczynnym		
Pojemno / Moc silnika	1968 ccm / 51kW (69KM)		
Liczba cylindrów / Układ cylindrów	4 / rz dowy		
Norma spalin	E4		
Kolor powłoki lakierowej, (rodzaj lakieru)	óły 2-warstwowy typu uni		

WYPOSA ENIE STANDARDOWE

L.p.	Nazwa elementu wyposażenia	L.p.	Nazwa elementu wyposażenia
1	ABS - system zapobiegający blokowaniu kół	10	System p/po lizgowy MSR
2	Drzwi boczne prawe przesuwne	11	System p/po lizgowy przy przyspieszaniu ASR
3	Drzwi tylne przeszklone + ogrzewana szyba + wycieraczka	12	Szyby atermiczne
4	Immobilizer	13	ścianka działowa a urowa
5	Opony 195/65 R15	14	wiatło dodatkowe STOP
6	Pasy bezpieczeństwa trzypunktowe bezwładnościowe z regulacją mocowania	15	Tarcze kół stalowe 15"
7	Podsufitka w cz. ci pasażerskiej	16	Uchwyty do mocowania ładunków 6 szt.
8	Poduszka powietrzna kierowcy	17	Wspomaganie układu kierowniczego
9	Przygotowanie do montażu radia + głośnik 4 szt. + antena w szybie przód	18	Wyłożenie ścian bocznych płyt pianowych 1/2 wysokości

WYPOSA ENIE DODATKOWE

L.p.	Nazwa elementu wyposażenia
1	+Czujniki cofania
2	Drzwi boczne lewe przesuwne
3	Fotele przednie z regulacją wysokości
4	Koło zapasowe
5	Pakiet Elektryczny
	Szyby przednie regulowane elektrycznie
	Lusterka zewnętrzne regulowane elektrycznie
	Lusterka zewnętrzne podgrzewane elektrycznie
	Zamek centralny zdalnie sterowany
6	Poduszka powietrzna pasażera
7	wiatła p/mgienne przednie

OPIS ZAMONTOWANEGO W POJE DZIE OGUMIENIA

Koło	Marka, typ	Bieżnik [mm]
Przednie lewe:	KLEBER 195/65 R15 91H QUADRAXER 2 TL	7,0
Przednie prawe:	KLEBER 195/65 R15 91H QUADRAXER 2 TL	6,0
Tylne lewe:	KLEBER 195/65 R15 91H QUADRAXER 2 TL	6,0
Tylne prawe:	KLEBER 195/65 R15 91H QUADRAXER 2 TL	5,5

KOREKTY WARTO CI POJAZDU

KOREKTA ZA PIERWSZ REJESTRACJ	(+)
KOREKTA ZA WYPOSA ENIE	(+)
KOREKTY RÓ NE:	
Zadana szacunkowa korekta z tytułu wcześniejszych napraw	(-)
Regionalna sytuacja rynkowa	(-)
Korekta Aukcyjna	(-)
Stan utrzymania i dbałość o pojazd	(-)
KOREKTY RÓ NE RAZEM	(-)
KOREKTA ZA OGUMIENIE	(-)

UWAGI RZECZOZNAWCY DOTYCZ CE WYCENY

Zastosowana dodatkowa ujemna korekta wynika z zasad wyceny zaaprobowanych przez Stowarzyszenie Rzeczoznawców Techniki Samochodowej i Ruchu Drogowego opisanego w punkcie 1.3 Instrukcji Określenia Wartości Pojazdów nr 1.2016, dla tego typu ofert - „Wartość dla sprzedaży zamkniętej lub krótkoterminowej”. Korekta ujemna „Wartość dla sprzedaży zamkniętej lub krótkoterminowej” ma za zadanie urealnić wartość

rynkow do wystawienia pojazdu na portal aukcyjny. Ustalono kwot warto ci rynkowej, jako cen wywoławcz , od której zaczyna si licytacja, czyli zgłaszanie przez potencjalnych nabywców coraz wy szej ceny za oferowany przedmiot.

Ujemna korekta "Regionalna sytuacja rynkowa" została zadana na podstawie analizy internetowych ofert sprzedaży pojazdów o zbli onych parametrach.

OPIS STANU TECHNICZNEGO ZESPOŁÓW POJAZDU



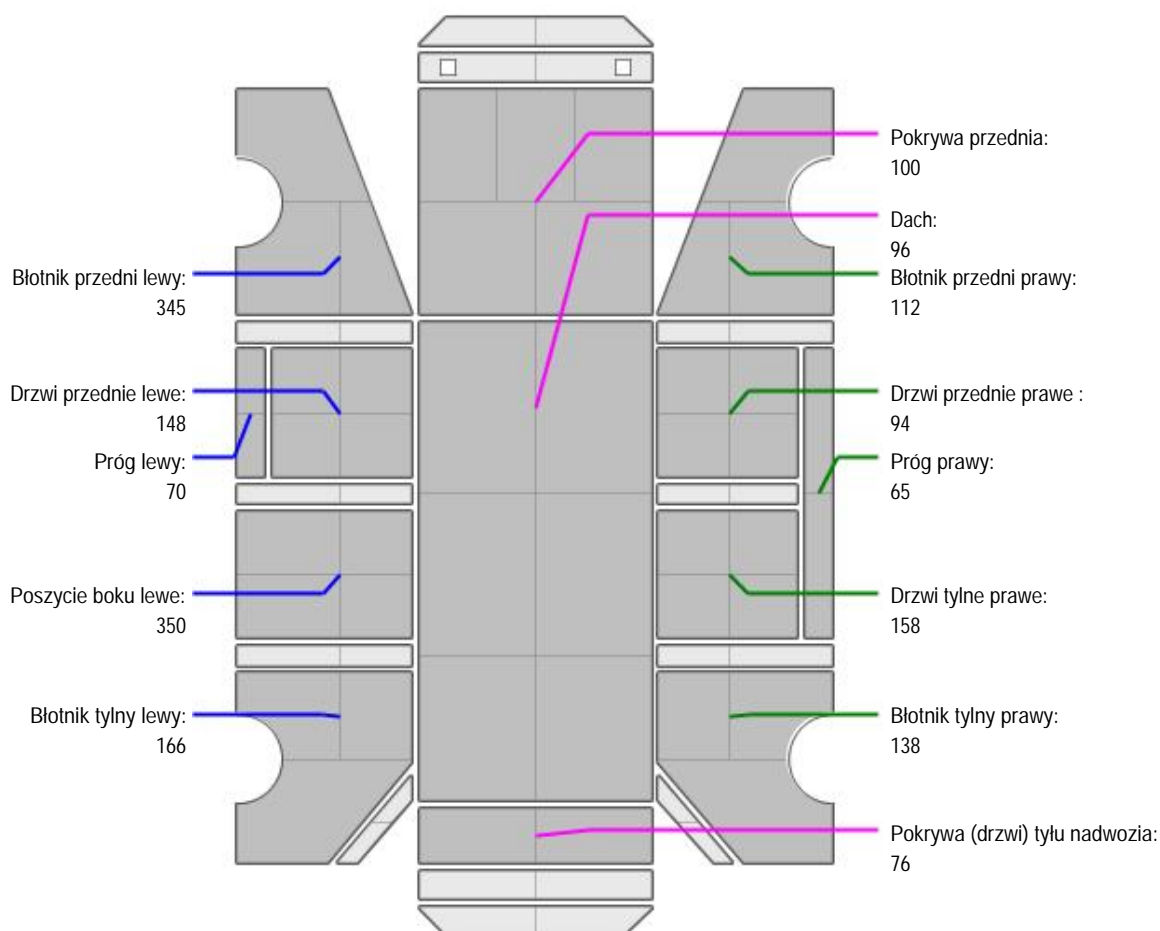
NADWOZIE - Szkielet i poszycia zewn trzne

L.p.	Nazwa elementu	L / P	Rodzaj uszkodzenia	Opis	Fot. nr
1	Błotnik przedni	L	Wgnieciony		
2	Błotnik przedni	P	Wgnieciony		
3	Drzwi boczne przednie	P	Zarysowania powłoki lakierowej do powierzchni metalu, korozja z p cherzeniem		
4	Drzwi boczne tylne	L	Ogniska korozji ze sp cherzeniami powłoki lakierowej		
5	Drzwi boczne tylne	P	Wgniecione gł boko		
6	Próg	L	Zarysowania powłoki lakierowej do powierzchni metalu		
7	Próg	P	Wgnieciony		
8	Błotnik tylny	P	Wgnieciony		
9	Drzwi tyłu nadwozia		Odpryski powłoki lakierowej z miejscow korozj blachy		
10	Szkielet boku tylny	L	Zarysowania powłoki lakierowej do powierzchni metalu		
11	Wn ka koła tylna	L	Zarysowania powłoki lakierowej do powierzchni metalu		
12	Szkielet boku tylny	P	Zarysowania powłoki lakierowej do powierzchni metalu		
13	Wn ka koła tylna	P	Zarysowania powłoki lakierowej do powierzchni metalu		
14	Podłoga бага nika		Silnie zabrudzona, porysowana		

Pojazd nosi ponadnormatywne dla jego okresu eksploatacji uszkodzenia powłoki lakierowej (zarysowania, odpryski, ogniska korozji, wgniecenia itp.).



NADWOZIE – Opis powłoki lakierowej



L.p.	Nazwa elementu	L / P	Grubość powłoki [µm]	Opis
1	Pokrywa przednia		100	
2	Dach		96	
3	Błotnik przedni	L	345	
4	Próg	L	70	
5	Drzwi przednie	L	148	
6	Poszycie boku	L	350	
7	Błotnik tylny	L	166	
8	Błotnik przedni	P	112	
9	Próg	P	65	
10	Drzwi przednie	P	94	
11	Drzwi tylne	P	158	
12	Błotnik tylny	P	138	
13	Pokrywa (drzwi) tyłu nadwozia		76	

Podane przedziały grubości powłoki lakierowej, dotyczą punktów pomiarowych. Nie mogą być traktowane jako gwarancja, że grubość powłoki lakierowej w innych punktach nie wykracza poza te przedziały. Pomiar powłoki lakierowej został wykonany urządzeniem budowlanym w posiadaniu rzeczoznawcy. Pomiar wykonany innym przyrządem może się różnić.

**WYPOSA ENIE ZEWN TRZNE**

L.p.	Nazwa elementu	L / P	Rodzaj uszkodzenia	Opis	Fot. nr
1	Zderzak przedni		Zarysowany, brak zaslepki haka holowania		
2	Obudowa lusterka bocznego	P	Zarysowana		
3	Zderzak tylny		Zarysowany, rozci ty		
4	Klamka zewn trzna drzwi bocznych tylnych	L	Brak za lepki tylnej		
5	Klamka zewn trzna drzwi tyłu nadwozia		Skorodowana		

**NADWOZIE – Wyposa enie wewn trzne**

L.p.	Nazwa elementu	L / P	Rodzaj uszkodzenia	Opis	Fot. nr
1	Pokrycie fotela przedniego	L	Rozerwane		
2	Pokrycie fotela przedniego	P	Zabrudzone		
3	Wykładzina dachu (podsufitka)		Zabrudzona, rozerwana		
4	Wykładzina boku tylna	L	Zabrudzona		
5	Wykładzina boku tylna	P	Zabrudzona		
6	Poszycie tapicerskie drzwi bocznych tylnych	L	Połamane, silnie zabrudzone		
7	Poszycie tapicerskie drzwi bocznych tylnych	P	Brak, brak klamki wew.		
8	Zamek drzwi bocznych tylnych	P	Nie działa		
9	Poszycie tapicerskie drzwi tyłu nadwozia		Zabrudzone, połamane		
10	Wykładzina podłogi		Zabrudzona		

Pojazd nosi ponadnormatywne dla jego okresu eksploatacji lady u ytkowania. Wn trze mocno zabrudzone, wyeksploatowane.

**SILNIK z osprz tem, układem paliwowym i wydechowym**

Wycieki oleju spod uszczelnienia
Pokrywa komory silnika zbryzgana od rodka olejem

**ZAWIESZENIE I KOŁA**

L.p.	Nazwa elementu	L / P	Rodzaj uszkodzenia	Opis	Fot. nr
1	Tarcza koła przedniego	L	Silnie porysowana		
2	Tarcza koła przedniego	P	Silnie porysowana, skorodowana		
3	Tarcza koła tylnego	L	Silnie porysowana		
4	Tarcza koła tylnego	P	Silnie porysowana, skorodowana		

**UKŁAD KIEROWNICZY**

L.p.	Nazwa elementu	L / P	Rodzaj uszkodzenia	Opis	Fot. nr
1	Koło kierownicy		Wytarte		

JAZDA KONTROLNA

- | | | |
|---|--|----------|
| 1 | Gło no pracy silnika | BEZ UWAG |
| 2 | Praca układu kierowniczego | BEZ UWAG |
| 3 | Zmiana biegów, działanie sprz gła | BEZ UWAG |
| 4 | Gło no skrzyni biegów / bloku nap dowego | BEZ UWAG |
| 5 | Skuteczno hamulca zasadniczego | BEZ UWAG |
| 6 | Skuteczno hamulca pomocniczego | BEZ UWAG |

Dokonano uruchomienia silnika i sprawdzono działanie skrzyni biegów na bardzo krótkim odcinku

DOKUMENTY I KOMPLETACJA POJAZDU

- | | | |
|----|------------------------------------|--------|
| 1 | Ksi ka serwisowa | NIE |
| 2 | Kluczyki (ilo sztuk) | 1 SZT. |
| 3 | Dowód rejestracyjny | TAK |
| 4 | Faktura (rachunek) zakupu | NIE |
| 5 | Dowód odprawy celnej | NIE |
| 6 | Umowa kupna-sprzeda y | NIE |
| 7 | Zestaw narz dzi fabrycznych | NIE |
| 8 | Podno nik samochodowy | TAK |
| 9 | Instrukcja obsługi | NIE |
| 10 | Ga nica | NIE |
| 11 | Trójk t ostrzegawczy | NIE |
| 12 | Apteczka | NIE |
| 13 | Zabezpieczenia przeciw kradzie owe | NIE |

POZOSTAŁE INFORMACJE

- 1 Pochodzenie pojazdu**
Import indywidualny

Zastrzeżenia ograniczające opinię.

Ü Zawarte w niniejszej Ocenie/Raporcie informacje (w tym dotyczące wyposażenia) służy jedynie ogólnym celom informacyjnym. Ocena/Raport nie może być zatem traktowana jako oferta w rozumieniu przepisów Kodeksu Cywilnego oraz opisu towaru ani zapewnienia w rozumieniu art. 4 Ustawy z dnia 27 lipca 2002 roku o szczególnych warunkach sprzedaży konsumenckiej.

Ü Ocena/Raport została sporządzona w celu ustalenia istnienia albo nieistnienia uszkodzeń nieakceptowalnych po zakończeniu umowy korzystania z samochodu lub innych okoliczności uzgodnionych w zleceniu. Ocena/Raport nie obejmuje typowych uszkodzeń wynikających z eksploatacji samochodu oraz jego standardowego zużycia.

Ü Jeśli chcesz traktować ten dokument jako źródło wiedzy o samochodzie przy jego zakupie, czynisz to na własną odpowiedzialność. Rzeczoznawcy sp.j. nie ponosi odpowiedzialności za takie użycie tej Oceny/Raporu.

Ü Niniejsza wycena służy wyłącznie do oszacowania wartości rynkowej przedmiotu wyceny i nie może być wykorzystywana do żadnego innego celu, niż wymieniony powyżej. W szczególności wycena nie może stanowić podstawy do oceny cech i stanu wycenianego obiektu przy jego zakupie.

Ü Rzeczoznawca nie bierze na siebie odpowiedzialności za wady ukryte (prawne i fizyczne) oraz ewentualne skutki wynikające z dalszego użytkowania przedmiotu wyceny, a także za skutki wykorzystania samej wyceny.

Ü Powyższa wycena nie jest ekspertyzą stanu technicznego przedmiotu wyceny i za taką nie może być uznawana, w szczególności nie może być traktowana jako gwarancja sprzedaży przedmiotu wyceny za oszacowaną wartość.

Ü Wycenę przeprowadzono w oparciu o dostarczoną dokumentację oraz badanie organoleptyczne wycenianego obiektu. Nie prowadzono badań diagnostycznych oraz weryfikacji warsztatowej przedmiotu wyceny.

Ü Nie stwierdzono dodatkowych niesprawności i/lub uszkodzeń i/lub braków w zakresie możliwym do ustalenia w warunkach oględzin tj. bez dostępu do spodu pojazdu, specjalistycznego sprzętu diagnostycznego, jazdy próbnej wykonanej w warunkach drogowych z obciążeniem.

Ü Rzeczoznawca podczas oględzin poza warsztatem nie jest w stanie stwierdzić wypadkowej przeszłości pojazdu. W przypadku podwyższonych wartości pomiarów powłoki lakierowej, konieczna jest ekspertyza w warunkach warsztatowych.

Ü Rok produkcji pojazdu - nie weryfikowano. Przyjeto w oparciu o dane przekazane przez Zleceniodawcę.

Ü Niniejsza wycena nie może być publikowana w całości w jakimkolwiek dokumencie bez zgody wykonawców i bez uzgodnienia z nimi formy i treści takiej publikacji. Zakaz publikacji nie dotyczy posługiwania się wyceną w umowach cywilno-prawnych zawieranych przez zleceniodawcę i dotyczących przedmiotu.

Ü Przed odbiorem pojazdu, kupujący zobowiązany jest do konfrontacji rzeczywistego stanu z informacjami zawartymi w wycenie. Odbiór przedmiotu jest równoznaczny ze zrzeczeniem się wszelkich roszczeń, co do stanu technicznego.

Ü Nie badano poprawności i/lub budowy numerów identyfikacyjnych/seryjnych obiektu oraz nie weryfikowano prawdziwości danych obiektu.

Ü Niniejsza wycena nie może być traktowana jako gwarancja sprzedaży przedmiotu wyceny za oszacowaną wartość.

Ü W przypadku ujawnienia dodatkowych informacji dotyczących przedmiotowego pojazdu, niedostępnych w czasie wykonywania niniejszej opinii, zaprezentowane stanowisko może ulec zmianie.

Ü W opinii założono, że nie wykryto żadnych faktów, które mogłyby istotnie wpływać na wartość wycenionego pojazdu, jeśli w opisie pojazdu nie widnieje inaczej.

Ü Rzeczoznawca nie ponosi odpowiedzialności za ewentualne błędy wynikające z przedstawionych informacji otrzymanych od użytkownika/sprzedawcy/zamawiającego wycenę, jeśli brak podstaw do kwestionowania ich zgodności ze stanem rzeczywistym lub te ustalenie stanu rzeczywistego przez rzeczoznawcę było niemożliwe lub znacznie utrudnione.

Ü Wyposażenie standardowe wg. Info - Ekspert/Eurotax. Rzeczoznawca nie ponosi odpowiedzialności za ewentualne błędy programu. Opis stanu technicznego pojazdu jest ważny na dzień oględzin. Rzeczoznawca nie bierze odpowiedzialności za zmiany stanu pojazdu wynikające z dalszej eksploatacji lub postoju (np. uszkodzenie akumulatora, powiększenie lub powstanie ognisk korozji, uszkodzenie układu hamulcowego, itp.)

Ü Jeśli elementy jednostki napędowej, układu przeniesienia napędu itp., są rozmontowane, rzeczoznawca nie weryfikuje kompletności poszczególnych układów. Możliwość wystąpienia braków w kompletacji (np. ze względu na wykorzystanie unieruchomionego pojazdu jako „dawcy części”).

Ü Nie weryfikowano odczytanego stanu drogomierza z zapisami w urzędzeniach elektronicznych pojazdu.

Dokument wystawiony elektronicznie, wa ny bez podpisu

DOKUMENTACJA FOTOGRAFICZNA

Fot. nr 1



Fot. nr 2



Fot. nr 3



Fot. nr 4



Fot. nr 5



Fot. nr 6



Fot. nr 7



Fot. nr 8



Fot. nr 9



Fot. nr 10



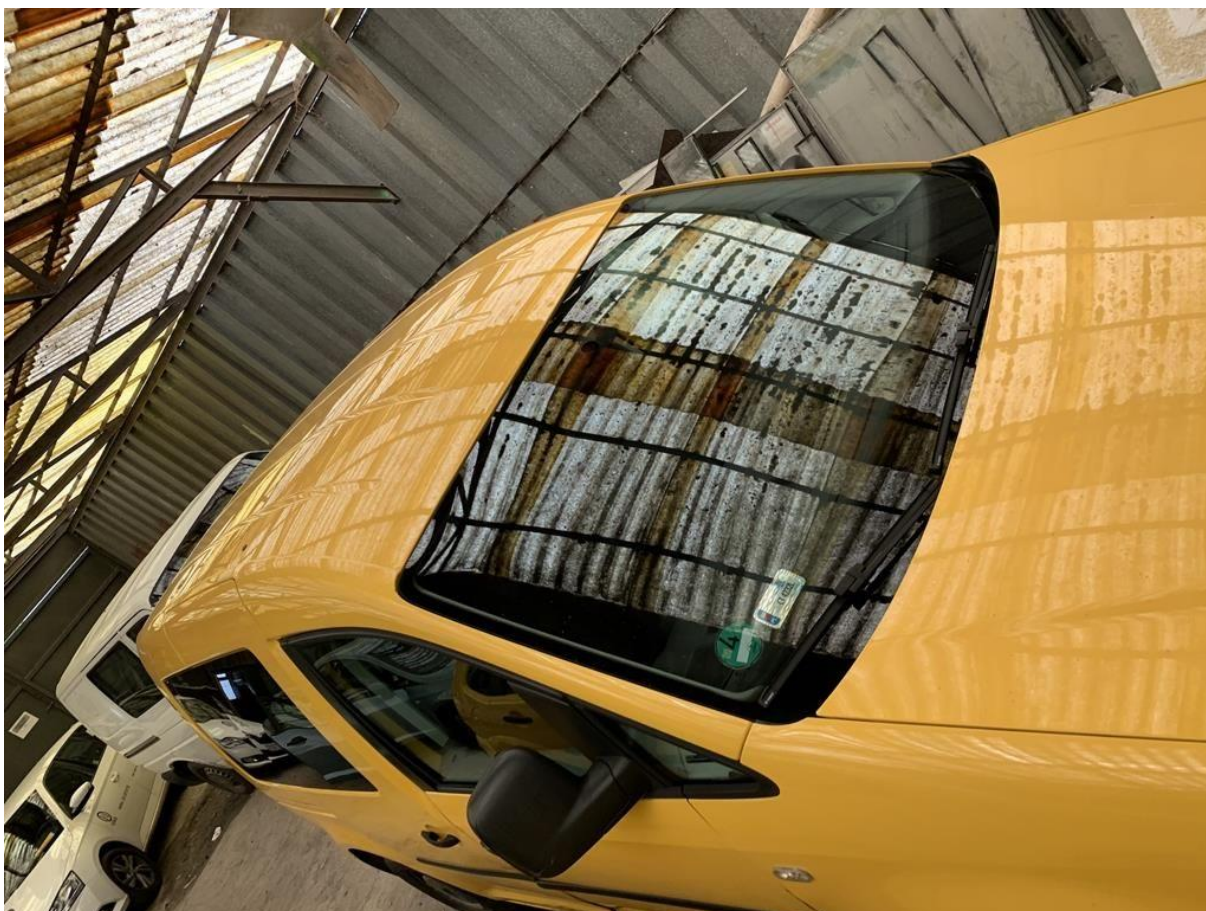
Fot. nr 11



Fot. nr 12



Fot. nr 13



Fot. nr 14



Fot. nr 15



Fot. nr 16



Fot. nr 17



Fot. nr 18



Fot. nr 19



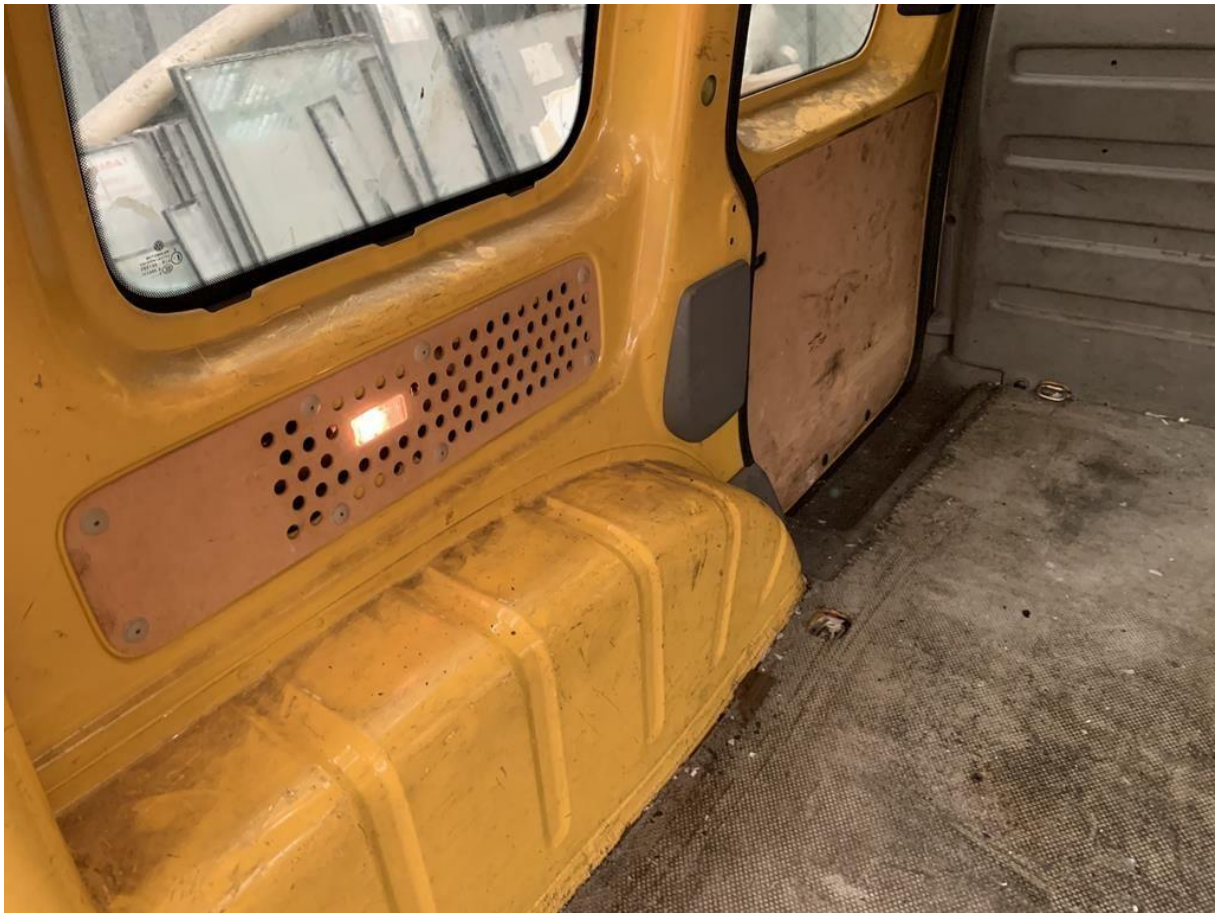
Fot. nr 20



Fot. nr 21



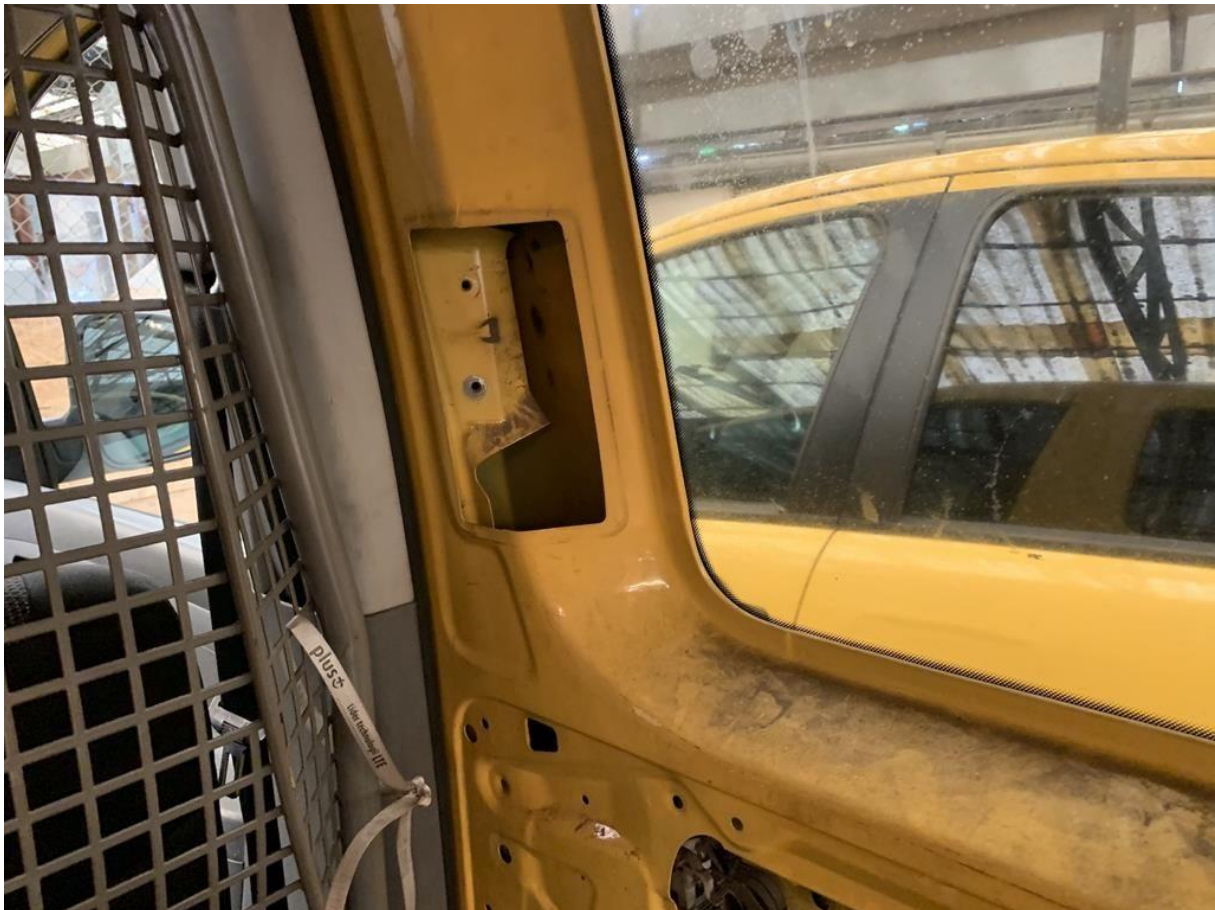
Fot. nr 22



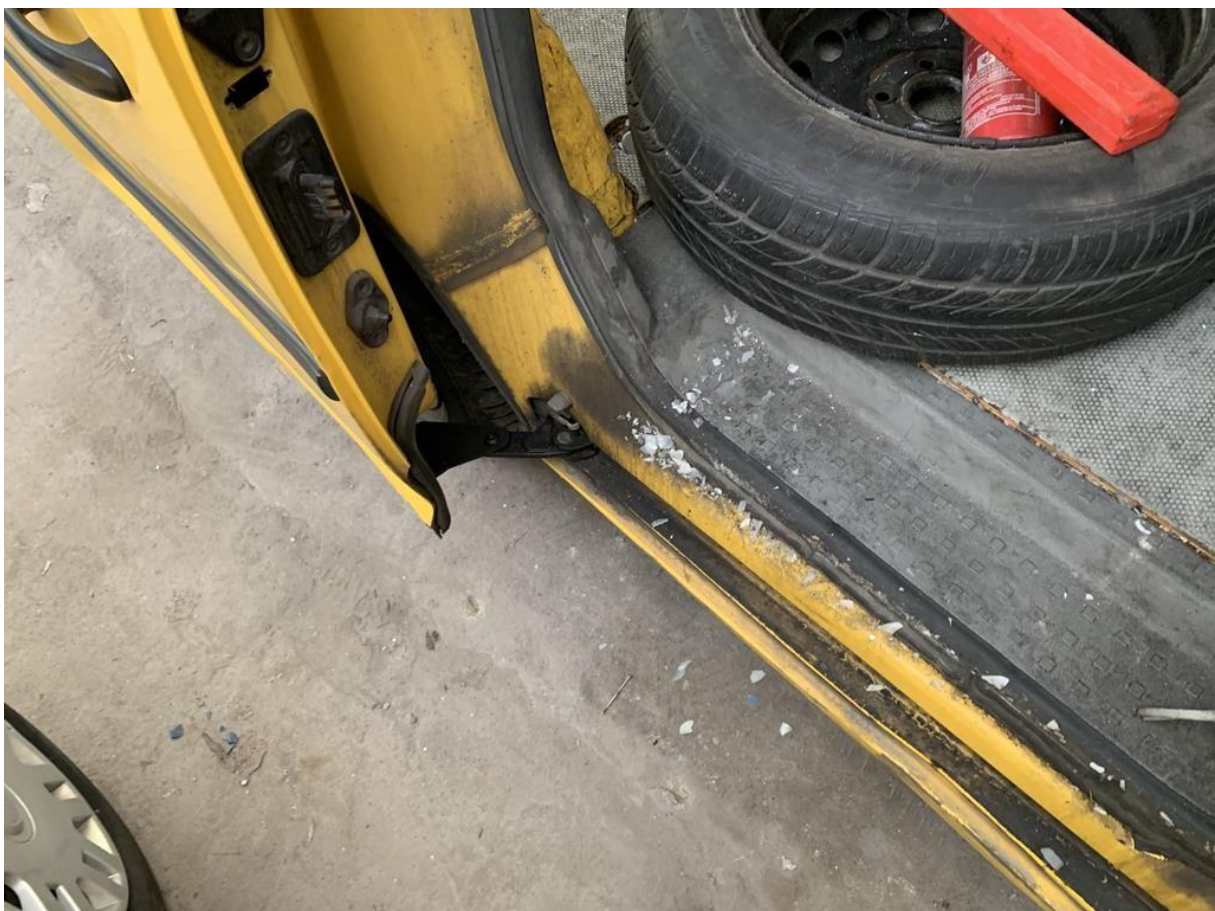
Fot. nr 23



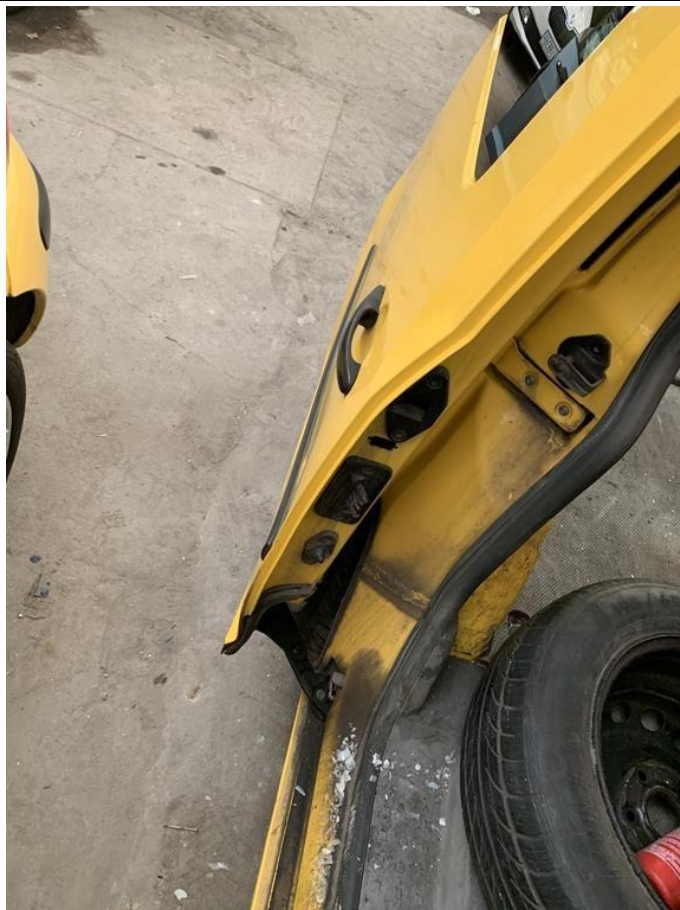
Fot. nr 24



Fot. nr 25



Fot. nr 26



Fot. nr 27



Fot. nr 28



Fot. nr 29



Fot. nr 30



Fot. nr 31



Fot. nr 32



Fot. nr 33



Fot. nr 34



Fot. nr 35



Fot. nr 36



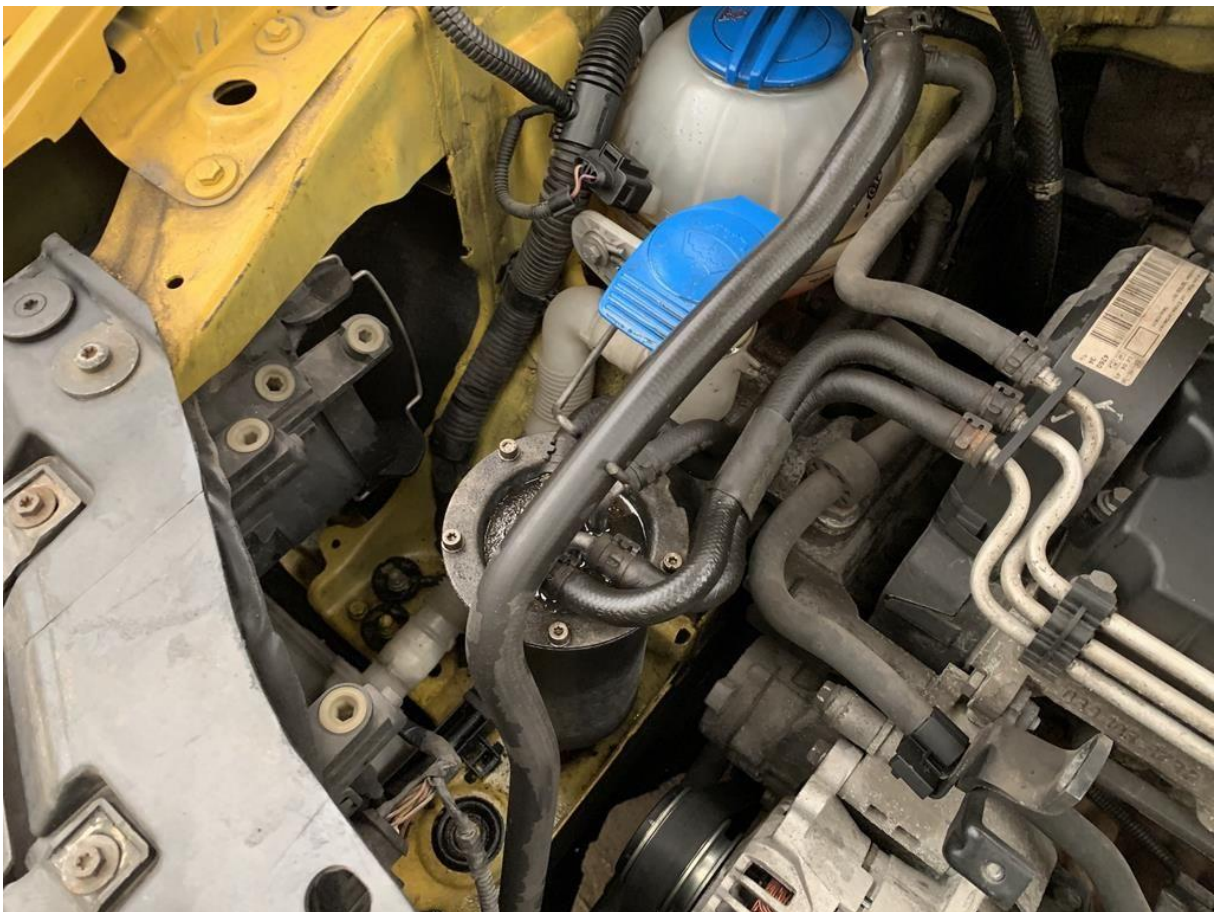
Fot. nr 37



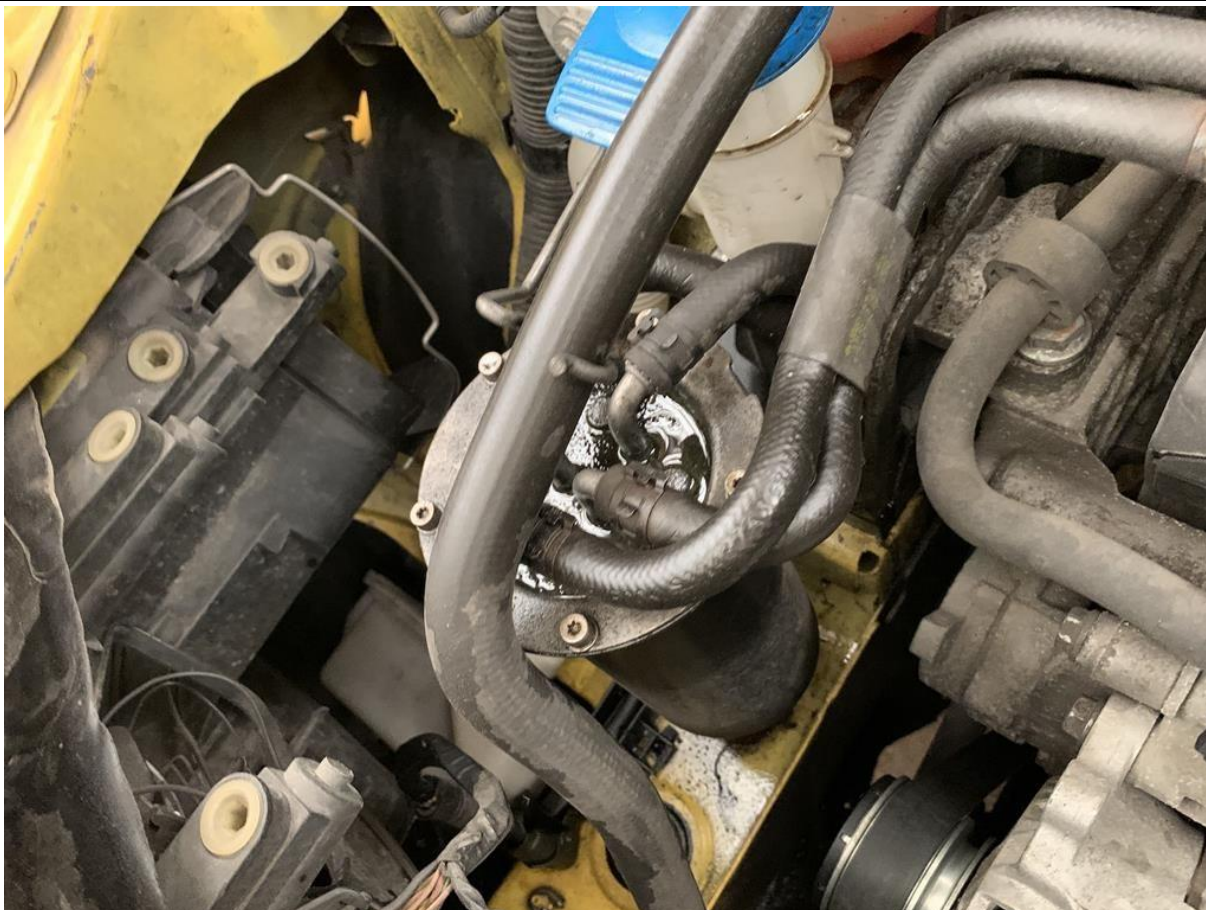
Fot. nr 38



Fot. nr 39



Fot. nr 40



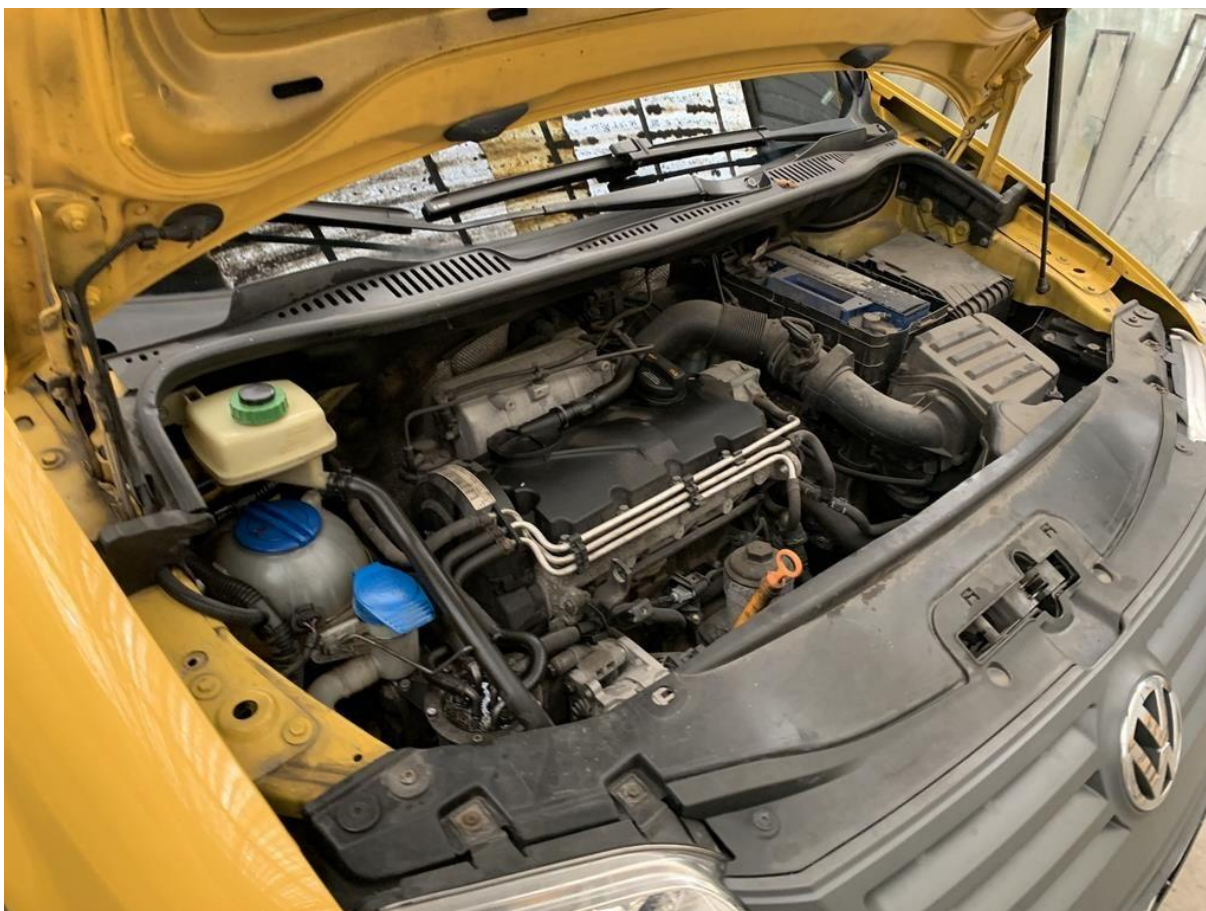
Fot. nr 41



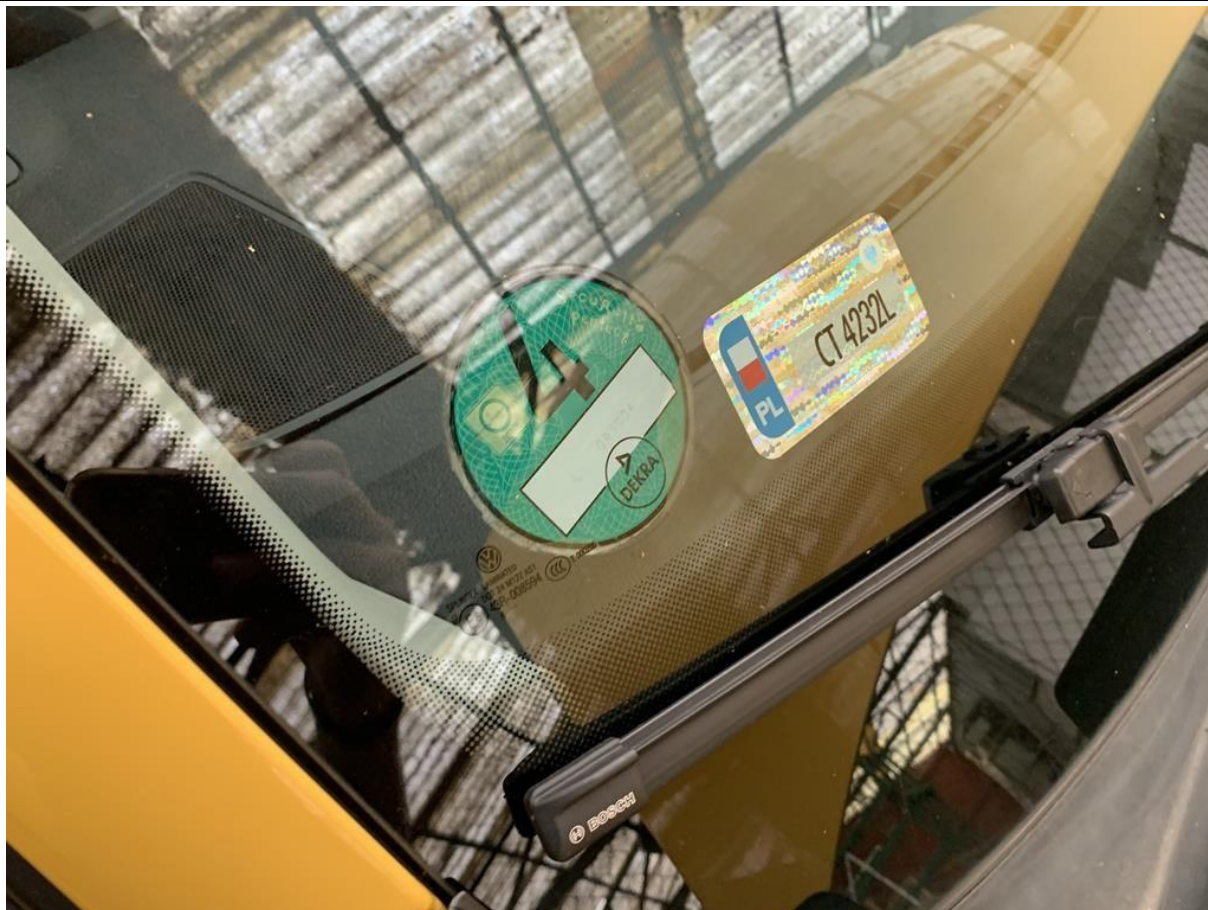
Fot. nr 42



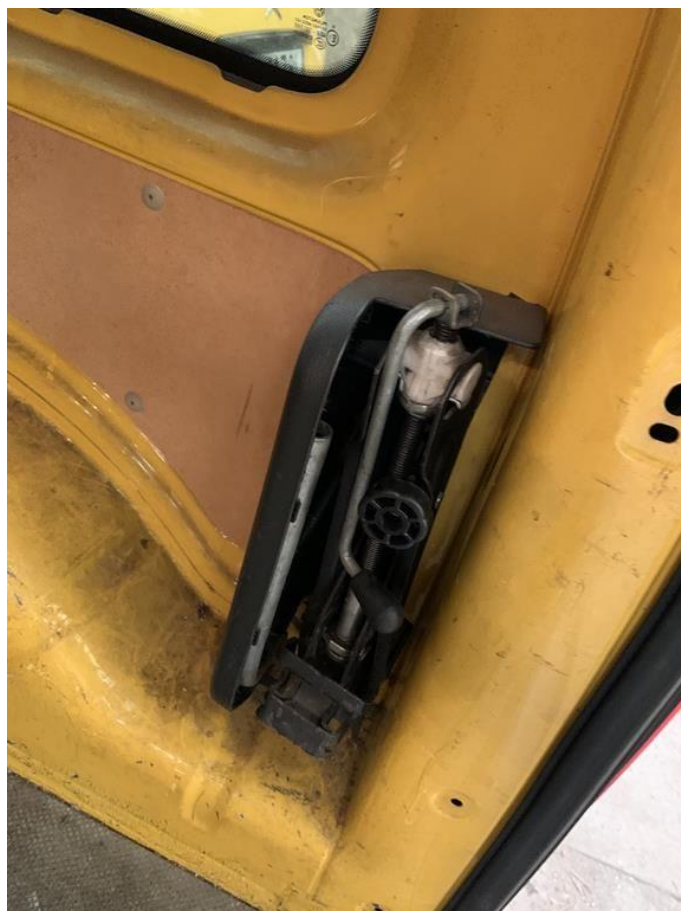
Fot. nr 43



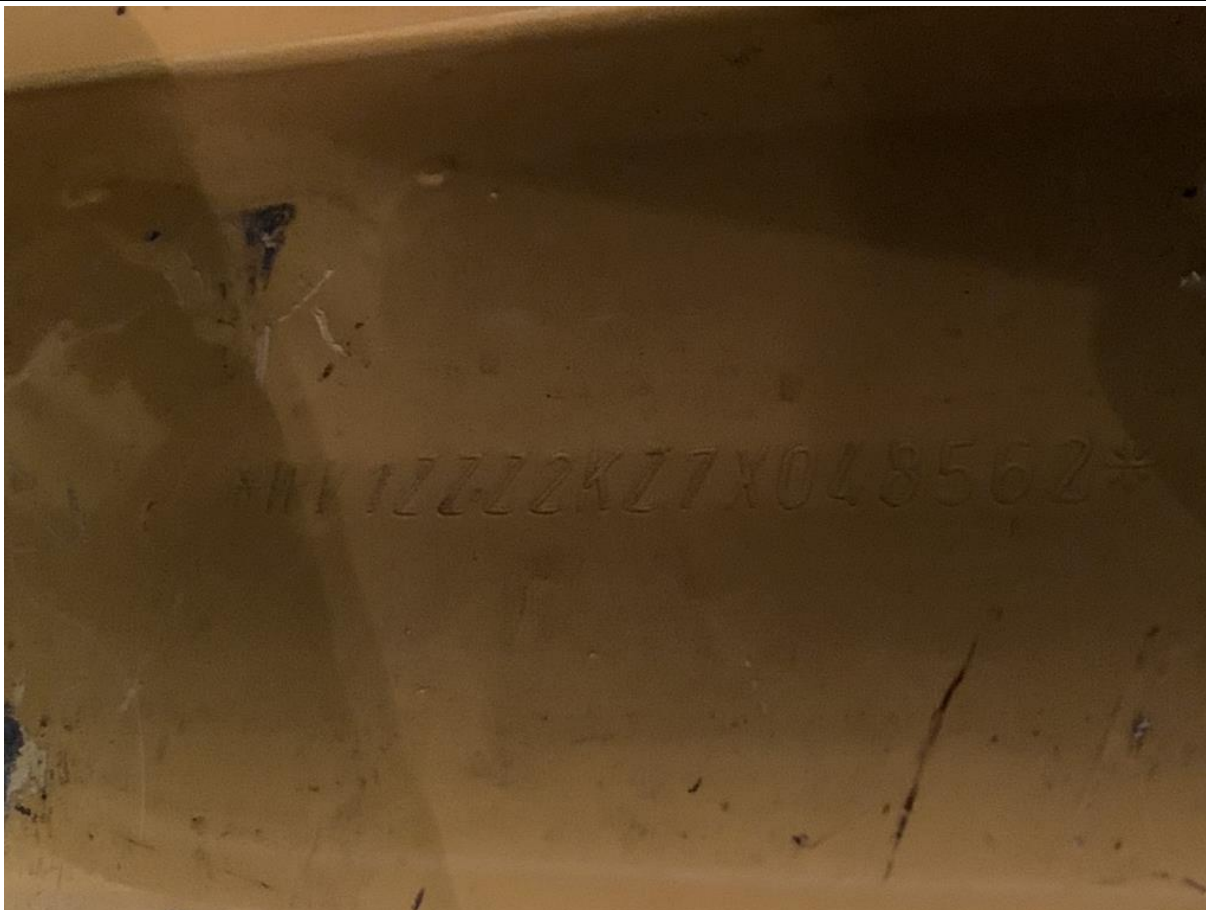
Fot. nr 44



Fot. nr 45



Fot. nr 46



Fot. nr 47



Fot. nr 48



Fot. nr 49



Fot. nr 50



Fot. nr 51



Fot. nr 52



Fot. nr 53



Fot. nr 54



Fot. nr 55



Fot. nr 56



Fot. nr 57



Fot. nr 58



Fot. nr 59



Fot. nr 60



Fot. nr 61



Fot. nr 62



Fot. nr 63



Fot. nr 64



Fot. nr 65



Fot. nr 66



Fot. nr 67



Fot. nr 68



Fot. nr 69



Fot. nr 70



Fot. nr 71



Fot. nr 72



Fot. nr 73



Fot. nr 74



Fot. nr 75



Fot. nr 76



Fot. nr 77



Fot. nr 78



Fot. nr 79



Fot. nr 80



Fot. nr 81



Fot. nr 82

ROK PRODUKCJI 2006 DOPUSZCZALNA ŁADOWNOŚĆ 750 kg NAWISZKY DOP. NACISK OSI 12,25 kN NR KARTY POJAZDU AAC8361592		C.1.1 C.1.2 C.1.3 C.2. C.2. C.2. C F.1 --- F.2 2205 kg F.3 --- G 1455 kg J --- K --- L 2 O.1 1400 kg O.2 720 kg P.1 1968,00 cm ³ P.2 51,00 kW P.3 D Q --- S.1 2 S.2 --- SERIA DR/BAL 0452977		WSPÓLNOTA EUROPEJSKA RZECZPOSPOLITA POLSKA Dowód Rejestracyjny PERMISO DE CIRCULACIÓN OTORGADO O REGISTRACIÓN REGISTRINGS-ATTEST ZULASSUNGSBESCHÜNDIGUNG REGISTREERMISTINNISTUS FORCALMI ENGAGEDLY REGISTRATION CERTIFICATE CERTIFICAT D'IMMATRICULATION KENTERNENBEMES CERTIFICATO DE MATRICOLAZIONE REGISTRATION APPLICAZIONE REGISTRATION REGISTRATION CERTIFICATE TA REGISTRAZIONE AGLIA KYKLOSPOPIAZ OTROVODENIE O EVIDENCIJI PROMETNO DOVOLJENIE DOKUMENT REJISTRACIJNY REGISTRINGSBEVISET CARTA DI CIRCOLAZIONE PREZYDENT MIASTA TORUNIA ul. WAŁY GEN. SIKORSKIEGO 8 87-100 TORUŃ ORGAN WYDAJĄCY A CT 4232L D.1 VOLKSWAGEN D.2 --- D.3 CADDY D CT 4232L E WV1ZZZ2K27X048562 B 23.10.2006 I 04.02.2015 H --- SERIA DR/BAL 0452977	
---	--	---	--	--	--

Fot. nr 83

TERMIN BADANIA TECHNICZNEGO 21.01.2016 DATA 27.01.2016 PODPIS TERMIN BADANIA TECHNICZNEGO 20.01.2016 DATA 20.01.2016 PODPIS TERMIN BADANIA TECHNICZNEGO 20.01.2016 DATA 20.01.2016 PODPIS TERMIN BADANIA TECHNICZNEGO 20.01.2016 DATA 20.01.2016 PODPIS		TERMIN BADANIA TECHNICZNEGO 21.01.2017 DATA 21.01.2017 PODPIS TERMIN BADANIA TECHNICZNEGO 20.01.2017 DATA 20.01.2017 PODPIS TERMIN BADANIA TECHNICZNEGO 20.01.2017 DATA 20.01.2017 PODPIS TERMIN BADANIA TECHNICZNEGO 20.01.2017 DATA 20.01.2017 PODPIS		AGENCJA REJESTRACJI ---PIERWSZA REJESTRACJA W KRAJU 2015-02-03--- ---VAT - 1A--- Pouczenie: Właściciel pojazdu jest zobowiązany zgłosić w ciągu 30 dni od daty, który wydał dowód rejestracyjny, wszelkie zmiany danych zawartych w dowodzie rejestracyjnym pojazdu.	
--	--	--	--	---	--

Fot. nr 84



Fot. nr 85

Dokument wystawiony elektronicznie, w a n y bez podpisu