

Nr zlecenia DEKRA: MLEASING(CFM)/WAW/07831/20/02/03
Nr zlecenia/szkody:
Data zlecenia: 03-02-2020

DEKRA Polska - Centrala
02-697 Warszawa, ul. Rzymowskiego 28

Zlecaniodawca:
Tomasz Osipowicz
mLeasing Sp. z o.o.
ul. Ks. I. Skorupki 5, 00-963 Warszawa

Rzeczoznawcy:
Maciej Waldemar Witowski
DEKRA Polska - Centrala
mgr inż. Michał Świątek
DEKRA Polska - Centrala

Ocena stanu technicznego pojazdu

| | | | | | |
|------------------------|---|-------------|-----------------------|-----------------------------------|-----------------------|
| Eurotax-Kod EC | Marka, model, typ pojazdu | | | | Rodzaj nadwozia |
| 0113590 | FIAT, Fiorino 1.3 MJ Euro 5 1248ccm - 75KM 1,7t 10-16, Fiorino 1.3 ... | | | | FUR |
| Rodzaj silnika | Pojemność [ccm] | Moc [KM/kW] | Skrzynia biegów | Stan licznika [km] (odczytany) | Ilość drzwi/miejsc |
| z zapłonem samoczynnym | 1248 | 75/55 | manualna | 113 067 | 4/2 |
| Nr rej. pojazdu | Nr nadwozia (VIN) | | Data 1-rej./rok prod. | Następne bad. tech. | Lakier |
| WL1493H | ZFA22500006C13275 | | 31-03-2016/2016 | 31-03-2021 | Biały/2-warstwowy uni |

Data oględzin: 05-02-2020

Miejsce oględzin:
Prymasa Tysiąclecia Al.
Aleja Prymasa Tysiąclecia 103
01-424 Warszawa

Wypożyczenie standardowe wg Eurotax

Blow By podgrzewany, Gniazdo 12V w desce rozdzielczej, Instalacja radiowa (bez głośników), Kolumna kierownicy z regulacją wysokości, Koło zapasowe pełnowymiarowe, Pasy bezpieczeństwa tylnych foteli z napinaczami, Przegródka stała bez szyby, Półka zakrywająca przestrzeń bagażową, Zagłówki siedzeń tylnych.

Wypożyczenie dealerskie

Blokada drzwi elektryczna, Blokada drzwi podczas ruchu samochodu, Czujnik odległości przy parkowaniu - tył, Czujnik temperatury zewnętrznej, Drzwi boczne prawe przesuwne, Dywanik w kabinie, Kierownica i gałka zmiany biegów skórzane, Klimatyzacja manualna, Lusterka boczne regulowane elektrycznie, Pełnowymiarowe koło zapasowe, Radio CD, Relingi dachowe, System Blue&Me, Uchwyt na dokumenty, składany, Wykładzina przestrzeni ładunkowej (PCV).

Ogumienie

| Oś | Koło | Producent, typ | Rozmiar | Profil zmierzony |
|----------|-------|---------------------|----------------|------------------|
| przednia | prawe | Dębica, NAVIGATOR 2 | 175/70 R14 84T | 3,5 mm |
| | lewe | Dębica, NAVIGATOR 2 | 175/70 R14 84T | 3,5 mm |
| tylna | prawe | Dębica, NAVIGATOR 2 | 175/70 R14 84T | 4,0 mm |
| | lewe | Dębica, NAVIGATOR 2 | 175/70 R14 84T | 4,0 mm |

Kompletność dokumentów poj./wypożyczenia/akcesoriów/inne

[Dokumenty poj.] - KLUCZYKI (2 kpl.), [Dokumenty rej.] - POLISA UBEZP. (OC.), DOWÓD REJ. (Tak.), HOLOGRAM REJ. (Tak.), KARTA POJ. (Nie okazano podczas oględzin.), TABLICE REJ. (Tak. 2 szt.), Ewentualne uwagi: (Bez uwag.), [AKCESORIA POJ. (obowiązkowe)] - Apteczka pierw. pomocy (NIE), Gaśnica (TAK), Trójkąt ostrzegawczy (TAK), Instrukcja obsługi poj. (TAK), KSIĄŻKA PRZEGLĄDÓW (Tak.)

Uwagi Rzeczoznawcy - dot. wyceny

Widoczne ślady użytkowania pojazdu: drobne rysy, odpryski, wgniecenia, zaplamienia.
 Ślady po okleinie reklamowej na nadwoziu.
 Rozładowany akumulator rozruchowy.
 Aktywna kontrolka niskiego ciśnienia oleju w silniku.

Grubość powłoki lakierowej

W zakresie do 150 µm

| Poz. | Nazwa części | Przedział grubości powłoki lakierowej [µm] |
|------|---|--|
| 1 | Pokrywa komory silnika | do 150 |
| 2 | Błotnik przedni lewy | do 150 |
| 3 | Słupiek przedni lewy | do 150 |
| 4 | Słupiek środkowy lewy | do 150 |
| 5 | Próg lewy | do 150 |
| 6 | Dach | do 150 |
| 7 | Drzwi przednie lewe | do 150 |
| 8 | Błotnik tylny lewy/ściana boczna lewa | do 150 |
| 9 | Pokrywa bagażnika | do 150 |
| 10 | Błotnik tylny prawy/ściana boczna prawa | do 150 |
| 11 | Drzwi tylne prawe | do 150 |
| 12 | Drzwi przednie prawe | do 150 |
| 13 | Próg prawy | do 150 |
| 14 | Słupiek środkowy prawy | do 150 |
| 15 | Słupiek przedni prawy | do 150 |
| 16 | Błotnik przedni prawy | do 150 |

Opis stwierdzonych uszkodzeń**Do wymiany**

| Poz. | Nazwa części | Nr katalogowy | Opis uszkodzenia | NS [%] |
|------|-----------------------------------|---------------|------------------|--------|
| 1 | Nakładka haka holowniczego | 735482370 | brak | |
| 2 | Komplet nakładek pokrywy tylnej L | 735461271 | pęknięcie | |
| 3 | Tapicerka siedziska 1.rząd L | 98846383 | rozerwanie | |

Do naprawy

| Poz. | Nazwa części | Nr katalogowy | Opis uszkodzenia | Czas [rbg] |
|------|--------------------------|---------------|-------------------|------------|
| 1 | Dach | 1352662080 | wgniecenie | 0.8 |
| 2 | Elementy poszyć nadwozia | | ślady po okleinie | |

Inne

| Poz. | Nazwa części | Nr katalogowy | Opis uszkodzeń | Czas [rbg] |
|------|--------------------|---------------|----------------|------------|
| 1 | Obicia tapicerskie | | zabrudzenie | |

Uszkodzenia niekalkulowane

| Poz. | Nazwa części | Nr katalogowy | Opis uszkodzenia | Czas [rbg] |
|------|------------------------------|---------------|----------------------|------------|
| 1 | Kierownica skórzana z Airbag | 735443605 | wytarcia | |
| 2 | Deska rozdzielcza cz.górna R | 735460980 | plytkie, zarysowanie | |

Oznaczenia:

NS - amortyzacja %, L - lakierowanie >> I - część nowa, II - wierzchnie, III - po naprawie do 50%, IV - po naprawie pow 50%, K1R - tworzywa szt części nowe, K1N - tworzywa szt części nowe, K1G - tworzywa szt części nowe, K2 - tworzywa szt wierzchnie, K3 - tworzywa szt po naprawie

Uwagi końcowe

DEKRA Polska nie bierze odpowiedzialności za wykorzystanie niniejszej oceny technicznej jako źródła informacji o pojeździe przy jego zakupie.

DOKUMENTACJA FOTOGRAFICZNA



Fot. 1
Przód



Fot. 2
Prawy bok przód



Fot. 3
Prawy bok tył



Fot. 4
Tył



Fot. 5
Lewy bok tył



Fot. 6
Lewy bok przód



Fot. 7
Pole numerowe



Fot. 8
Tabliczka

DOKUMENTACJA FOTOGRAFICZNA



Fot. 9

Wskaźniki /przebieg/paliwo



Fot. 10

Widok przez lewe przednie drzwi



Fot. 11

Widok z tylnego siedzenia



Fot. 12

Konsola środkowa



Fot. 13

Tunel środkowy



Fot. 14

Kierownica widok z lewej strony (widoczne przełączniki)



Fot. 15

Komora silnika



Fot. 16

Bagażnik

DOKUMENTACJA FOTOGRAFICZNA



Fot. 17
Koło zapasowe/trójkąt/gaśnica



Fot. 18
Spód pojazdu przód



Fot. 19
Spód pojazdu tył



Fot. 20
Dowód rejestracyjny 1. strona



Fot. 21
Dowód rejestracyjny 2. strona / klucze



Fot. 22
Książka serwisowa (dane pojazdu)



Fot. 23
Książka serwisowa - ostatni przegląd



Fot. 24
Instrukcja obsługi

DOKUMENTACJA FOTOGRAFICZNA



Fot. 25

Pokrywa komory silnika (ślady po okleinie)



Fot. 26

Drzwi przednie prawe (Inne)



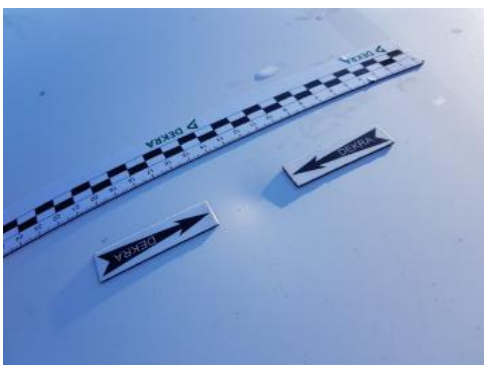
Fot. 27

Zderzak tylny (brak zaślepki)



Fot. 28

Pokrywa bagażnika (ślady po okleinie)



Fot. 29

Dach (Wgniecie./Odkształ.)



Fot. 30

Łotnik tylny lewy/ściana boczna lewa (ślady po okleinie)



Fot. 31

Drzwi przednie lewe (ślady po okleinie)



Fot. 32

Fotel lewy (Pęknięcie/Rozerwanie)

DOKUMENTACJA FOTOGRAFICZNA



Fot. 33
Fotel lewy (zabrudzenia)



Fot. 34
Deska rozdzielcza (Rysa/Odprysk)



Fot. 35
Koło kierownicy (wytarcia)



Fot. 36
Fotel prawy (zabrudzenia)



Fot. 37
Wykładzina drzwi tyłu lewe (Pęknięcie/Rozerwanie)