

Nr zlecenia DEKRA: MLEASING(CFM)/WAW/27425/20/05/11
 Nr zlecenia/szkody: INTER-CAR BIELANY
 Data zlecenia: 11-05-2020

DEKRA Polska - Centrala
 02-697 Warszawa, ul. Rzymowskiego 28

Zlecaniodawca:
 Mateusz Osiński
 mLeasing Sp. z o.o.
 ul. Ks. I. Skorupki 5, 00-963 Warszawa

Rzeczoznawcy:
mgr inż. Andrzej Szymkowiak
 DEKRA Polska - O. Wrocław
Dariusz Gomuliński
 DEKRA Polska - Centrala

Ocena stanu technicznego pojazdu

Eurotax-Kod EC	Marka, model, typ pojazdu				Rodzaj nadwozia
0125289	VOLVO, XC 60 17-, XC 60 D5 AWD R-Design				KOM
Rodzaj silnika	Pojemność [ccm]	Moc [KM/kW]	Skrzynia biegów	Stan licznika [km] (odczytany)	Ilość drzwi/miejsc
z zapłonem samoczynnym	1969	235/173	automatyczna	37 320	5/5
Nr rej. pojazdu	Nr nadwozia (VIN)		Data 1-rej./rok prod.	Następne bad. tech.	Lakier
WL7181K	YV1UZ68UCJ1052744		12-01-2018/2017	11-01-2021	Biały/metalic

Data oględzin: 12-05-2020

Miejsce oględzin:

Wrocławska 1
 55-040 Bielany Wrocławskie

Wyposażenie standardowe wg Eurotax

ABS, AQS - System poprawy jakości powietrza w kabinie, Airbag 6 sztuk: poduszki powietrzne czołowe i boczne dla kierowcy i pasażera, kurtyny powietrzne, Airbag chroniący kolana kierowcy, Alarm Volvo Guard z czujnikiem przechyłu oraz ruchu, Blokada schowka, centralna, CTC - kontrola trakcji w zakręcie, Clean Zone - pakiet czystego wnętrza z systemem wstępnej wentylacji auta w momencie otwarcia pojazdu, Czujnik deszczu, Czujniki odległości przy parkowaniu - tył, Distance Alert - układ ostrzegania o zbyt małej odległości od poprzedzającego pojazdu, Drive Mode - Regulacja trybów jazdy, Driver Alert Control - układ ostrzegający o dekoncentracji kierowcy, Dywaniki tekstylne, Dźwignia zmiany biegów wykończona skórą, EBA - system wspomagania nagłego hamowania, EBL (Emergency Brake Lights) - ostrzeganie innych użytkowników drogi o nagłym hamowaniu, ESC - układ elektronicznej kontroli stabilności i trakcji, Felgi aluminiowe 19 R-Design, 5-ramienne, Matt Black Diamond Cut z ogumieniem, Fotele pochłaniające energię zderzenia, Fotele przednie z elektryczną regulacją lędźwiową, Fotele przednie z mechanicznie regulowanym podparciem ud, Funkcja Auto Hold, Gniazdo 12V w konsoli centralnej, Immobilizer, Kanapa tylna dzielona w proporcjach 40/60, Kierownica skórzana z elementami wykończeniowymi z aluminium, Kierownica sportowa, skórzana, trójramienna R-Design, Kierownica ze sterowaniem audio, Klamki drzwi lakierowane w kolorze nadwozia, Klimatyzacja automatyczna, sterowana elektronicznie, 2-strefowa, Komputer pokładowy, Lampki do czytania z przodu i z tyłu, Lane Departure Warning - system ostrzegania o niekontrolowanej zmianie pasa ruchu, Lane Keeping Aid (LKA) - układ utrzymania pasa ruchu, Listwy progowe R-Design, Lusterka boczne regulowane elektryczne i ogrzewane, Lusterka zewnętrzne składane elektrycznie, Lusterko wsteczne przyciemniające się automatycznie, Pedale sportowe, Podsufitka w kolorze czarnym, Przednie pasy bezpieczeństwa z elektrycznymi napinaczami łagodzącymi skutki kolizji, RSC - układ stabilizacji przechyłu, Reflektory przednie LED, Regulacja pasów bezpieczeństwa w pierwszym i drugim rzędzie siedzeń, Relingi dachowe - srebrne, Road Sign Information - układ informowania o znakach drogowych, SIPS - ochrona w przypadku zderzenia bocznego, Sensus Connect Infotainment System wraz z zestawem głośnomówiącym Bluetooth, Siatka bagażowa na tunelu środkowym, System audio High Performance Sound, System mocowania fotelika dziecięcego ISOFIX na tylnej kanapie, System monitorowania ciśnienia w oponach (TPMS), System stabilizacji pojazdu w czasie holowania przyczepy (TSA), Tapicerka Nubuck / textil R-Design z fotelami sportowymi, Tempomat, Uchwyty na kubki z przodu,

Układ wspomagania hamowania City Safety, WHIPS - ochrona przed urazami kręgosłupa, Wskaźnik temperatury zewnętrznej, Wykończenie wnętrza aluminium Metal Mesh, Wyłącznik poduszki powietrznej pasażera, Wyświetlacz cyfrowy zegarów kierowcy, 12,3-cala, Zamek centralny zdalnie sterowany, Zawieszenie sportowe.

Wypożyczenie dealerskie

Asystent parkowania równoległego i prostopadłego (zaw. przednie i tylne czujniki parkowania), Gniazdo 12V w przestrzeni bagażowej, Kamera wspomagająca parkowanie tyłem, Koło zapasowe - dojazdowe, Lakier metalik Inscription Crystal White Pearl, Lusterko wsteczne oraz lusterka boczne przyciemniające się automatycznie, Pakiet Business Connect, Pakiet Versatility Pro, Pakiet Winter, Rezygnacja z oznaczenia modelu i wersji silnikowej, System Bezpieczeństwa Intellisafe Surround, Szyby tylne przyciemniane.

Ogumienie

Oś	Koło	Producent, typ	Rozmiar	Profil zmierzony
przednia	prawe	NOKIAN, WR	235/55 R19 105V	7,0 mm
	lewe	NOKIAN, WR	235/55 R19 105V	7,0 mm
tylna	prawe	NOKIAN, WR	235/55 R19 105V	8,0 mm
	lewe	NOKIAN, WR	235/55 R19 105V	8,0 mm

Kompletność dokumentów poj./wypożyczenia/akcesoriów/inne

[Dokumenty poj.] - KLUCZYKI (2 kpl.), [Dokumenty rej.] - POLISA UBEZP. (Nie.), DOWÓD REJ. (Tak.), HOLOGRAM REJ. (Tak.), KARTA POJ. (Nie okazano podczas oględzin.), TABLICE REJ. (Tak. 2 szt.), Ewentualne uwagi: (Bez uwag.), [AKCESORIA POJ. (obowiązkowe)] - Apteczka pierw. pomocy (TAK), Gaśnica (TAK), Trójkąt ostrzegawczy (NIE), Instrukcja obsługi poj. (TAK), KSIĄŻKA PRZEGLĄDÓW (Tak.)

Grubość powłoki lakierowej

W zakresie do 150 µm

Poz.	Nazwa części	Przedział grubości powłoki lakierowej [µm]
1	Pokrywa komory silnika	do 150
2	Błotnik przedni lewy	do 150
3	Słupki przedni lewy	do 150
4	Słupki środkowy lewy	do 150
5	Próg lewy	do 150
6	Dach	do 150
7	Drzwi przednie lewe	do 150
8	Drzwi tylne lewe	do 150
9	Błotnik tylny lewy/ściana boczna lewa	do 150
10	Drzwi przednie prawe	do 150
11	Próg prawy	do 150
12	Słupki środkowy prawy	do 150
13	Słupki przedni prawy	do 150
14	Błotnik przedni prawy	do 150

W zakresie do 200 µm

Poz.	Nazwa części	Przedział grubości powłoki lakierowej [µm]
1	Błotnik tylny prawy/ściana boczna prawa	150 - 200
2	Drzwi tylne prawe	150 - 200

Opis stwierdzonych uszkodzeń

Do naprawy

Poz.	Nazwa części	Nr katalogowy	Opis uszkodzenia	Czas [rbg]
1	Felga koła przedniego prawego		zarysowanie, ostre	0.5

Inne

Poz.	Nazwa części	Nr katalogowy	Opis uszkodzeń	Czas [rbg]
1	Czyszczenie wnętrza		zabrudzenie	

Do lakierowania

Poz.	Nazwa części	Rodzaj lakierowania	Opis uszkodzenia	NS [%]
1	Tarcza koła (ALU) - duża	SP		

Uszkodzenia niekalkulowane

Poz.	Nazwa części	Nr katalogowy	Opis uszkodzenia	Czas [rbg]
1	Okładzina zderzaka przedniego	39847066	rysa/odprysk	
2	Błotnik przedni L	32244095	rysa/odprysk	
3	Drzwi tylne (nieuzbrojone) L	32228850	rysa/odprysk	

Oznaczenia:

NS - amortyzacja %, L - lakierowanie >> I - część nowa, II - wierzchnie, III - po naprawie do 50%, IV - po naprawie pow 50%, K1R - tworzywa szt części nowe, K1N - tworzywa szt części nowe, K1G - tworzywa szt części nowe, K2 - tworzywa szt wierzchnie, K3 - tworzywa szt po naprawie

Uwagi końcowe

DEKRA Polska nie bierze odpowiedzialności za wykorzystanie niniejszej oceny technicznej jako źródła informacji o pojeździe przy jego zakupie.

DOKUMENTACJA FOTOGRAFICZNA



Fot. 1
Przód



Fot. 2
Prawy bok przód



Fot. 3
Prawy bok tył



Fot. 4
Tył



Fot. 5
Lewy bok tył



Fot. 6
Lewy bok przód



Fot. 7
Pole numerowe



Fot. 8
Tabliczka

DOKUMENTACJA FOTOGRAFICZNA



Fot. 9
Wskaźniki /przebieg/paliwo



Fot. 10
Widok przez lewe przednie drzwi



Fot. 11
Widok przez lewe tylne drzwi



Fot. 12
Widok z tylnego siedzenia



Fot. 13
Konsola środkowa



Fot. 14
Tunel środkowy



Fot. 15
Kierownica widok z lewej strony (widoczne przełączniki)



Fot. 16
Komora silnika

DOKUMENTACJA FOTOGRAFICZNA



Fot. 17
Bagażnik



Fot. 18
Koło zapasowe/trójkąt/gaśnica



Fot. 19
Spód pojazdu przód



Fot. 20
Spód pojazdu tył



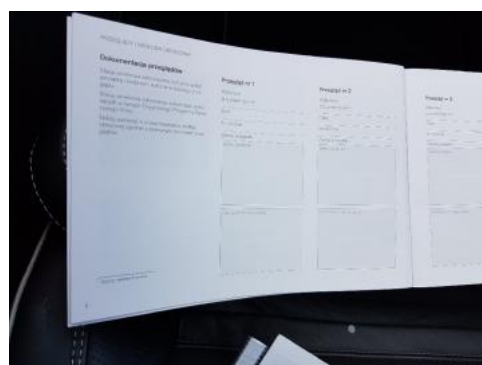
Fot. 21
Dowód rejestracyjny 1. strona



Fot. 22
Dowód rejestracyjny 2. strona / klucze



Fot. 23
Książka serwisowa (dane pojazdu)



Fot. 24
Książka serwisowa - ostatni przegląd

DOKUMENTACJA FOTOGRAFICZNA



Fot. 25
Instrukcja obsługi



Fot. 26
Zderzak (Zdjęcie poglądowe 1)



Fot. 27
Zderzak (Rysa/Odprysk)



Fot. 28
Zderzak (Rysa/Odprysk 1)



Fot. 29
Zderzak (Rysa/Odprysk 2)



Fot. 30
Felga przednia prawa (Rysa/Odprysk)



Fot. 31
Drzwi tylne lewe (Zdjęcie poglądowe 1)



Fot. 32
Drzwi tylne lewe (Rysa/Odprysk)

DOKUMENTACJA FOTOGRAFICZNA



Fot. 33

Błotnik przedni lewy (Zdjęcie pogładowe 1)



Fot. 34

Błotnik przedni lewy (Rysa/Odprysk)



Fot. 35

Fotel lewy (Zdjęcie pogładowe 1)



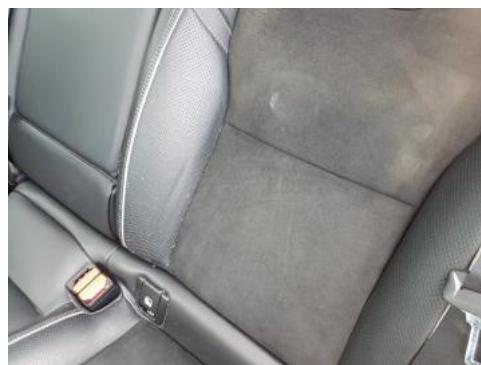
Fot. 36

Fotel lewy (Inne)



Fot. 37

Fotel lewy (Inne 1)



Fot. 38

Kanapa tylna (Zdjęcie pogładowe 1)



Fot. 39

Kanapa tylna (Inne)



Fot. 40

Kanapa tylna (Inne 1)

DOKUMENTACJA FOTOGRAFICZNA



Fot. 41
Kanapa tylna (Inne 2)



Fot. 42
Fotel prawy (Zdjęcie poglądowe 1)



Fot. 43
Fotel prawy (Inne)