

Nr zlecenia DEKRA: MLEASING(CFM)/WAW/20952/20/03/31  
Nr zlecenia/szkody:  
Data zlecenia: 31-03-2020

**DEKRA Polska - Centrala**  
02-697 Warszawa, ul. Rzymowskiego 28

**Zlecający:**  
Tomasz Osipowicz  
mLeasing Sp. z o.o.  
ul. Ks. I. Skorupki 5, 00-963 Warszawa

**Rzeczoznawcy:**  
**mgr inż. Andrzej Szymkowiak**  
DEKRA Polska - O. Wrocław  
**mgr inż. Michał Świątek**  
DEKRA Polska - Centrala

## Ocena stanu technicznego pojazdu

Eurotax-Kod EC	Marka, model, typ pojazdu				Rodzaj nadwozia
0115347	<b>DACIA, Duster 13-18, Duster 1.5 dCi Laureate 4x4 S&amp;S EU6</b>				KOM
Rodzaj silnika	Pojemność [ccm]	Moc [KM/kW]	Skrzynia biegów	Stan licznika [km] (odczytany)	Ilość drzwi/miejsc
z zapłonem samoczynnym	1461	109/80	manualna	102 189	5/5
Nr rej. pojazdu	Nr nadwozia (VIN)		Data 1-rej./rok prod.	Następne bad. tech.	Lakier
DW9J617	UU1HSDJ9G56390339		29-12-2016/2016	29-12-2021	Srebrny/2-warstwowa metalizowana

**Data oględzin:** 03-04-2020

**Miejsce oględzin:**  
Romana Dmowskiego  
7  
50-203 Wrocław

### Wyposażenie standardowe wg Eurotax

ABS, Airbag - 4 sztuki (czołowe poduszki kierowcy i pasażera, boczne poduszki - przód), ESC + ASR - system stabilizacji toru jazdy + system antypoślizgowy, El. podnoszenie szyb, przód, Felgi stalowe 16 z ogumieniem, Fotel kierowcy z manualną regulacją wysokości, Immobilizer, Kierownica i drążek zmiany biegów skórzane, Kieszenie w oparciach foteli przednich, Klamki drzwi w kolorze nadwozia, Klimatyzacja manualna, Kolumna kierownicy regulowana manualnie w pionie, Komputer pokładowy, Listwa ochronna na próg bagażnika, Lusterka boczne regulowane elektrycznie i ogrzewane, Obrazowanie nawiewów, chromowane, Obrotomierz, Oświetlenie bagażnika, Pasy bezpieczeństwa z napinaczami, przód, Radio Dacia Plug & Radio - CD/MP3 z funkcją sterowania w kolumnie kierownicy + Bluetooth (USB i Jack, Relingi dachowe w kolorze czarnym, Sygnalizacja niezapięcia pasa bezpieczeństwa kierowcy, Sygnalizacja niezapięcia pasa bezpieczeństwa pasażera, System Start/Stop, System kontroli ciśnienia w oponach, System wspomagania nagłego hamowania, Tapicerka materiałowa, Trzecie światło Stop, Tylne kanapa składana i dzielona, Uchwyty ISOFIX do instalacji fotelika dziecięcego z tyłu, Wskaźnik zmiany biegów, Wspomaganie układu kierowniczego, Wycieraczka tylnej szyby, Wyłącznik poduszki powietrznej pasażera, Zamek centralny z pilotem, Zderzaki w kolorze nadwozia/czarne, Światła przeciwmgielne.

### Wyposażenie dealerskie

Koło zapasowe, Lakier metalik.

### Ogumienie

Oś	Koło	Producent, typ	Rozmiar	Profil zmierzony
przednia	prawe	Nokian, WR SUV 3	215/65 R16 102H	6,0 mm
	lewe	Nokian, WR SUV 3	215/65 R16 102H	6,0 mm
tylna	prawe	Nokian, WR SUV 3	215/65 R16 102H	6,0 mm
	lewe	Nokian, WR SUV 3	215/65 R16 102H	6,0 mm

**Kompletność dokumentów poj./wyposażenia/akcesoriów/inne**

[Dokumenty poj.] - KLUCZYKI (2 kpl.), [Dokumenty rej.] - POLISA UBEZP. (OC.), DOWÓD REJ. (Tak.), HOLOGRAM REJ. (Tak.), KARTA POJ. (Nie okazano podczas oględzin.), TABLICE REJ. (Tak. 2 szt.), Ewentualne uwagi: (Bez uwag.), [AKCESORIA POJ. (obowiązkowe)] - Apteczka pierw. pomocy (NIE), Gaśnica (TAK), Trójkąt ostrzegawczy (TAK), Instrukcja obsługi poj. (TAK), KSIĄŻKA PRZEGLĄDÓW (Tak.)

**Uwagi Rzeczoznawcy - dot. wyceny**

Widoczne ślady użytkowania pojazdu: drobne rysy, odpryski, wgniecenia, zaplamienia.

**Grubość powłoki lakierowej**

W zakresie do 150 µm

Poz.	Nazwa części	Przedział grubości powłoki lakierowej [µm]
1	Błotnik przedni lewy	do 150
2	Słupek przedni lewy	do 150
3	Słupek środkowy lewy	do 150
4	Próg lewy	do 150
5	Dach	do 150
6	Drzwi przednie lewe	do 150
7	Drzwi tylne lewe	do 150
8	Błotnik tylny prawy/ściana boczna prawa	do 150
9	Drzwi tylne prawe	do 150
10	Próg prawy	do 150
11	Słupek środkowy prawy	do 150
12	Słupek przedni prawy	do 150
13	Błotnik przedni prawy	do 150

W zakresie do 200 µm

Poz.	Nazwa części	Przedział grubości powłoki lakierowej [µm]
1	Drzwi przednie prawe	150 - 200

W zakresie do 300 µm

Poz.	Nazwa części	Przedział grubości powłoki lakierowej [µm]
1	Pokrywa komory silnika	200 - 300
2	Błotnik tylny lewy/ściana boczna lewa	200 - 300
3	Pokrywa bagażnika	200 - 300

**Opis stwierdzonych uszkodzeń**

Do wymiany

Poz.	Nazwa części	Nr katalogowy	Opis uszkodzenia	NS [%]
1	Uszczelka drzwi przednich L	808329099R	rozerwanie	
2	Uszczelka drzwi przednich R	808329099R	rozerwanie	

Do naprawy

Poz.	Nazwa części	Nr katalogowy	Opis uszkodzenia	Czas [rbg]
1	Okładzina zderzaka przedniego	620220025R	nieprawidłowe zamocowanie	0.5
2	Reflektor z kierunkowskazem kpl. L	260606709R	nieszczelność, zabrudzenie	1
3	Błotnik przedni L	631015821R	ubytki lakieru	
4	Drzwi przednie (nieuzbrojone) L	801019012R	wgniecenie, długość cm:< 2, odpryski lakieru, na krawędzi	

5	Gałka	328650024R	wytarcia	
6	Rama dachu R		zarysowanie	

Do lakierowania

Poz.	Nazwa części	Rodzaj lakierowania	Opis uszkodzenia	NS [%]
1	Błotnik przedni kompletny L	III		
2	Drzwi przednie, część środkowa B-D L	SP		
3	Rama dachu R	III		

Uszkodzenia niekalkulowane

Poz.	Nazwa części	Nr katalogowy	Opis uszkodzenia	Czas [rbg]
1	Drzwi tylne (nieuzbrojone) R	821007807R	wgniecenie, długość cm:< 2	
2	Kierownica przystosowana do Airbag	484009925R	wytarcie	

Oznaczenia:

NS - amortyzacja %, L - lakierowanie &gt;&gt; I - część nowa, II - wierzchnie, III - po naprawie do 50%, IV - po naprawie pow 50%, K1R - tworzywa szt części nowe, K1N - tworzywa szt części nowe, K1G - tworzywa szt części nowe, K2 - tworzywa szt wierzchnie, K3 - tworzywa szt po naprawie

Uwagi końcowe

DEKRA Polska nie bierze odpowiedzialności za wykorzystanie niniejszej oceny technicznej jako źródła informacji o pojeździe przy jego zakupie.

DOKUMENTACJA FOTOGRAFICZNA



**Fot. 1**  
Przód



**Fot. 2**  
Prawy bok przód



**Fot. 3**  
Prawy bok tył



**Fot. 4**  
Tył



**Fot. 5**  
Lewy bok tył



**Fot. 6**  
Lewy bok przód



**Fot. 7**  
Pole numerowe



**Fot. 8**  
Tabliczka



DOKUMENTACJA FOTOGRAFICZNA



**Fot. 9**

Wskaźniki /przebieg/paliwo



**Fot. 10**

Widok przez lewe przednie drzwi



**Fot. 11**

Widok przez lewe tylne drzwi



**Fot. 12**

Widok z tylnego siedzenia



**Fot. 13**

Konsola środkowa



**Fot. 14**

Tunel środkowy



**Fot. 15**

Kierownica widok z lewej strony (widoczne przełączniki)



**Fot. 16**

Komora silnika

## DOKUMENTACJA FOTOGRAFICZNA



**Fot. 17**  
Bagażnik



**Fot. 18**  
Koło zapasowe/trójkąt/gaśnica



**Fot. 19**  
Spód pojazdu przód



**Fot. 20**  
Spód pojazdu tył



**Fot. 21**  
Dowód rejestracyjny 1. strona



**Fot. 22**  
Dowód rejestracyjny 2. strona / klucze



**Fot. 23**  
Książka serwisowa (dane pojazdu)



**Fot. 24**  
Książka serwisowa - ostatni przegląd



DOKUMENTACJA FOTOGRAFICZNA



**Fot. 25**  
Instrukcja obsługi



**Fot. 26**  
Zderzak (Zdjęcie poglądowe 1)



**Fot. 27**  
Zderzak (nieprawidłowe zamocowanie)



**Fot. 28**  
Zderzak (nieprawidłowe zamocowanie)



**Fot. 29**  
Drzwi tylne prawe (Zdjęcie poglądowe 1)



**Fot. 30**  
Drzwi tylne prawe (Wgniecie./Odształ.)



**Fot. 31**  
Błotnik tylny prawy/ściana boczna prawa (Zdjęcie poglądowe 1)



**Fot. 32**  
Błotnik tylny prawy/ściana boczna prawa (Rysa/Odprysk)

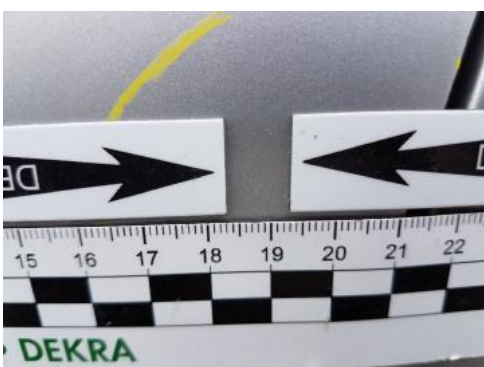
DOKUMENTACJA FOTOGRAFICZNA



**Fot. 33**  
Drzwi przednie lewe (Zdjęcie pogładowe 1)



**Fot. 34**  
Drzwi przednie lewe (Rysa/Odprysk)



**Fot. 35**  
Drzwi przednie lewe (Wgniec./Odształ.)



**Fot. 36**  
Błotnik przedni lewy (Zdjęcie pogładowe 1)



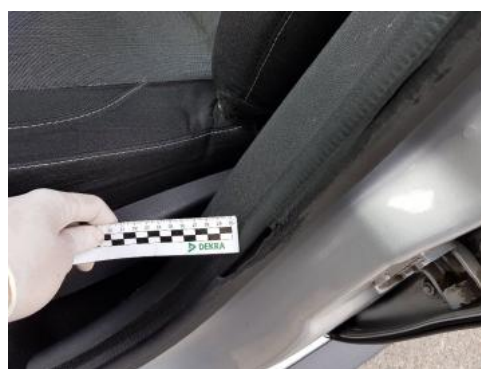
**Fot. 37**  
Błotnik przedni lewy (Rysa/Odprysk)



**Fot. 38**  
Reflektor lewy (zabrudzenia)



**Fot. 39**  
Reflektor lewy (nieszczelność)



**Fot. 40**  
Uszczelka drzwi przednich lewych (Zdjęcie pogładowe 1)



DOKUMENTACJA FOTOGRAFICZNA



**Fot. 41**  
Uszczelka drzwi przednich lewych (Pęknięcie/Rozerwanie)



**Fot. 42**  
Uszczelka drzwi przednich lewych (Pęknięcie/Rozerwanie 1)



**Fot. 43**  
Koło kierownicy (wytarcia)



**Fot. 44**  
Koło kierownicy (wytarcia)



**Fot. 45**  
galka\_dzwigni\_zmiany\_biegow (wytarcia)



**Fot. 46**  
Uszczelka drzwi przednich prawych (Zdjęcie poglądowe 1)



**Fot. 47**  
Uszczelka drzwi przednich prawych (przetarcie)



**Fot. 48**  
Uszczelka drzwi przednich prawych (przetarcie)