

Nr zlecenia: 28/16/06/2020/Car-Port STANDARD

z dnia: 2020/06/16

Zleceniodawca:

CARPORT - Aukcje Samochodowe
Prze mierowo
62-081 Baranowo

Rzeczoznawca:

Ryszard Boi ski/zatw. Pion Weryfikacyjny eRzeczoznawcy



P o g l d o w y r a p o r t s t a n u t e c h n i c z n e g o

Zadanie: Ocena stanu technicznego i okre lenie warto ci rynkowej pojazdu

DANE IDENTYFIKACYJNE POJAZDU		Dane: [O] VI-2020	
Rodzaj pojazdu:	Samochód osobowy	VIN:	W D B 2 0 3 0 0 4 1 A 4 3 4 2 7 1
Marka:	MERCEDES-BENZ	Nr rejestracyjny:	SR9407J
Model pojazdu:	C 200 CDI MR`00 203	Nr Info-Ekspert:	022-00639
Wersja:	Classic	Rok produkcji:	2003
Wskazanie drogomierza	259065 km		
Data pierwszej rejestracji	2003/02/27, (w Polsce: 2014/06/26)		
Rodzaj nadwozia	sedan 4 drzwiowy		
Dop. masa całkow.	1985 kg		
Jednostka nap dowa	z zapłonem samoczynnym		
Pojemno / Moc silnika	2148 ccm / 85kW (116KM)		
Doładowanie	Turbosp. z chłodn. powietrza		
Liczba cylindrów / Układ cylindrów / Liczba zaworów	4 / rz dowy / 16		
Rodzaj skrzyni biegów	manualna		
Rodzaj nap du	tylny (4x2)		
Kolor powłoki lakierowej, (rodzaj lakieru)	Srebrny 2-warstwowy z efektem metalicznym		

WYPOSA ENIE STANDARDOWE

L.p.	Nazwa elementu wyposażenia	L.p.	Nazwa elementu wyposażenia
1	ABS - system zapobiegaj cy blokowaniu kół	22	Radio MB Audio 10 CC z RDS
2	Autoalarm	23	Skrzynia biegów manualna 6-stopniowa
3	Filtr p/pyłkowy	24	Spryskiwacze szyby przedniej podgrzewane

4	Fotele przednie regulowane elektrycznie	25	System elektronicznej kontroli toru jazdy ESP
5	Immobilizer	26	System rozpoznawania obecności pasażera lub fotelika dziecka
6	Kierownica wielofunkcyjna	27	System wspomagania nagłego hamowania
7	Klimatyzacja automatyczna Thematic	28	Szyba tylna ogrzewana
8	Kolumna kierownicy regulowana	29	Szyby atermiczne
9	Komputer pokładowy	30	Szyby przednie i tylne regulowane elektrycznie
10	Kurtyny powietrzne boczne	31	wiatła p/mgienne przednie
11	Lusterka zewnętrzne podgrzewane i regulowane elektrycznie	32	Tapicerka tekstylna
12	Napinacze przednich pasów bezpieczeństwa z kontrolną siłą	33	Tarcze kół stalowe 15" opony 195/65
13	Napinacze tylnych pasów bezpieczeństwa	34	Tempomat z ogranicznikiem prędkości
14	Ogrzewanie niezależne po stronie kierowcy i pasażera	35	Wskaźnik temperatury zewnętrznej
15	Pasy bezpieczeństwa przednie z regulacją wysokości mocowania	36	Wspomaganie układu kierowniczego
16	Pasy bezpieczeństwa tylne z automatyczną regulacją wysokości	37	Wycieraczki z czujnikiem deszczu
17	Pasy bezpieczeństwa z regulacją wysokości mocowania	38	Wykończenie wnętrza drewnem
18	Podłokietnik centralny przedni	39	Zagłówki siedzeń tylnych 3 szt.
19	Podłokietnik siedzeń tylnych	40	Zagłówki siedzeń tylnych regulowane
20	Poduszki powietrzne boczne przednie	41	Zamek centralny zdalnie sterowany
21	Poduszki powietrzne kierowcy i pasażera		

WYPOSAŻENIE DODATKOWE

L.p. Nazwa elementu wyposażenia

- 1 Dach regulowany elektrycznie przezroczysty

OPIS ZAMONTOWANEGO W POJEŹDZIE OGUMIENIA

Koło	Marka, typ	Bieżnik [mm]
Przednie lewe:	*Minerva S210 195/65R15 91H	4,4
Przednie prawe:	*Minerva S210 195/65R15 91H	4,4
Tylne lewe:	*Minerva S210 195/65R15 91H	3,9
Tylne prawe:	*Minerva S210 195/65R15 91H	4,4

KOREKTY WARTOŚCI POJAZDU

KOREKTA ZA PIERWSZĄ REJESTRACJĄ	(-)
KOREKTA ZA WYPOSAŻENIE	(+)
KOREKTA ZA PRZEBIEG	(+)
KOREKTY RÓŻNE:	
Zadana szacunkowa korekta z tytułu wcześniejszych napraw	(-)
Regionalna sytuacja rynkowa	(-)
Korekta - Aukcja Internetowa	(-)
Ważność badania technicznego: 18.03.2020	(-)
Stan utrzymania i dbałość o pojazd	(-)
KOREKTY RÓŻNE RAZEM	(-)
KOREKTA ZA OGUMIENIE	(-)

UWAGI RZECZOZNAWCY DOTYCZĄCE WYCENY

Zastosowana dodatkowa ujemna korekta wynika z zasad wyceny zaaprobowanych przez Stowarzyszenie Rzeczników Techniki Samochodowej i Ruchu Drogowego opisanego w punkcie 1.3 Instrukcji Określenia Wartości Pojazdów nr 1.2016, dla tego typu ofert - „Wartość dla sprzedaży zamkniętej lub krótkoterminowej”. Korekta ujemna „Wartość dla sprzedaży zamkniętej lub krótkoterminowej” ma za zadanie urealnić wartość

rynkow do wystawienia pojazdu na portal aukcyjny. Ustalono kwot warto ci rynkowej, jako cen wywoławcz , od której zaczyna si licytacja, czyli zgłaszanie przez potencjalnych nabywców coraz wy szej ceny za oferowany przedmiot.

Ujemna korekta "Regionalna sytuacja rynkowa" została zadana na podstawie analizy internetowych ofert sprzeda y pojazdów o zbli onych parametrach.

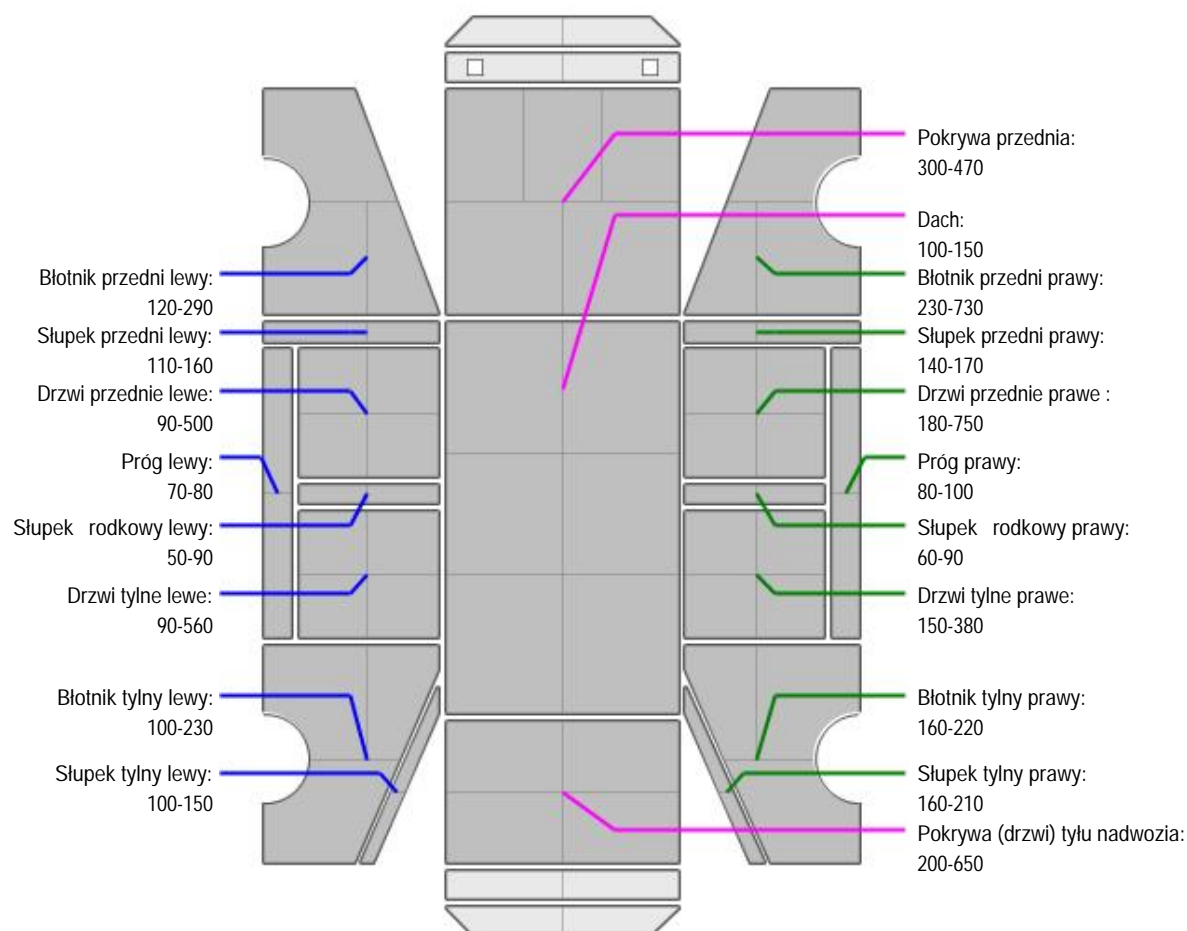
OPIS STANU TECHNICZNEGO ZESPOŁÓW POJAZDU



KABINA KIEROWCY - Szkielet i poszycia zewn trzne

L.p.	Nazwa elementu	L / P	Rodzaj uszkodzenia	Opis	Fot. nr
1	Błotnik przedni	L	Ogniska korozji ze sp cherzeniami powłoki lakierowej	Nadkole niespasowane	
2	Błotnik przedni	P	Ogniska korozji ze sp cherzeniami powłoki lakierowej		
3	Pokrywa przednia		Odpryski powłoki lakierowej z miejscow korozj blachy	Zarysowania powłoki lakierowej	
4	Drzwi boczne przednie	L	Odpryski powłoki lakierowej z miejscow korozj blachy	Ogniska korozji ze sp cherzeniami powłoki lakierowej	
5	Drzwi boczne przednie	P	Ogniska korozji ze sp cherzeniami powłoki lakierowej		
6	Drzwi boczne tylne	L	Odpryski powłoki lakierowej z miejscow korozj blachy	Zarysowania powłoki lakierowej. Ogniska korozji ze sp cherzeniami powłoki lakierowej	
7	Drzwi boczne tylne	P	Ogniska korozji ze sp cherzeniami powłoki lakierowej	Zarysowania powłoki lakierowej	
8	Słupek przedni	L	Odpryski powłoki lakierowej z miejscow korozj blachy		
9	Próg	L	Wgniecenia	Zarysowania	
10	Dach		Odpryski powłoki lakierowej z miejscow korozj blachy		
11	Błotnik tylny	L	Ogniska korozji ze sp cherzeniami powłoki lakierowej		
12	Błotnik tylny	P	Odpryski powłoki lakierowej z miejscow korozj blachy		
13	Pokrywa tylna		Zmatowiała powierzchnia lakieru		

Na pozostałych elementach obla chowania bryły nadwozia stwierdzono równie typowe dla jego okresu eksploatacji uszkodzenia powłoki lakierowej (zarysowania, odpryski, itp.)


KABINA KIEROWCY – Opis powłoki lakierowej


L.p.	Nazwa elementu	L / P	Grubość powłoki [µm]	Opis
1	Pokrywa przednia		300-470	
2	Dach		100-150	
3	Śłupek przedni	L	120-290	
4	Próg	L	70-80	
5	Śłupek przedni	L	110-160	
6	Drzwi przednie	L	90-500	
7	Śłupek rodkowy	L	50-90	
8	Drzwi tylne	L	90-560	
9	Śłupek tylny	L	100-230	
10	Śłupek tylny	L	100-150	
11	Śłupek przedni	P	230-730	
12	Próg	P	80-100	
13	Śłupek przedni	P	140-170	
14	Drzwi przednie	P	180-750	
15	Śłupek rodkowy	P	60-90	
16	Drzwi tylne	P	150-380	
17	Śłupek tylny	P	160-220	
18	Śłupek tylny	P	160-210	
19	Pokrywa (drzwi) tyłu nadwozia		200-650	

Podane przedziały grubo ci powłoki lakierowej, dotyczą punktów pomiarowych. Nie mogą być traktowane jako gwarancja, a grubość powłoki lakierowej w innych punktach nie wykracza poza te przedziały. Pomiar powłoki lakierowej został wykonany urządzeniem bieżącym w posiadaniu rzeczoznawcy. Pomiar wykonany innym przyrządem może się różnić.

**WYPOSAŻENIE ZEWNĘTRZNE**

L.p.	Nazwa elementu	L / P	Rodzaj uszkodzenia	Opis	Fot. nr
1	Zderzak przedni		Odpryski i spłakanie powłoki lakierowej	Zarysowania. Ubytki materiału	
2	Obudowa lusterka bocznego	P	Zarysowana		
3	Zderzak tylny		Zarysowany	Ubytki materiału	
4	Szyba przednia		Odpryski warstwy zewnętrznej		

**KABINA KIEROWCY – Wyposażenie wewnętrzne**

L.p.	Nazwa elementu	L / P	Rodzaj uszkodzenia	Opis	Fot. nr
1	Fotel przedni kpl.	L	Zabrudzony		
2	Fotel przedni kpl.	P	Zabrudzony		
3	Kanapa tylna		Zabrudzona		
4	Poszycie tapicerskie drzwi bocznych przednich	P	Zabrudzone		
5	Ochrona głowicy drzwi przednich	L / P	Przekłuta		

Wnętrze pojazdu nosi typowe dla jego okresu eksploatacji zabrudzenia oraz zużycie wszystkich elementów.

JAZDA KONTROLNA

- | | | |
|---|---|----------------------------|
| 1 | Główny prąd silnika | Podwyższona |
| 2 | Główny (stuki) zawieszenia | Lekkie luzy eksploatacyjne |
| 3 | Zmiana biegów, działanie sprzęgła | BEZ UWAG |
| 4 | Skuteczność hamulca zasadniczego | BEZ UWAG |
| 5 | Skuteczność hamulca pomocniczego | BEZ UWAG |
| 6 | Działanie drogomierza i szybkochomierza | BEZ UWAG |

Wnętrze pojazdu nosi typowe dla jego okresu eksploatacji zabrudzenia oraz zużycie wszystkich elementów.

DOKUMENTY I KOMPLETACJA POJAZDU

- | | | |
|---|------------------------|-----|
| 1 | Kluczyki (ilość sztuk) | 1 |
| 2 | Dowód rejestracyjny | TAK |

POZOSTAŁE INFORMACJE

- Badanie poprawności numerów identyfikacyjnych**
Numer VIN wybity na karoserii pojazdu zgodny z zapisem w DR
- Weryfikacja odczytanego stanu drogomierza**
Nie weryfikowano, wartość odczytana

Zastrzeżenia ograniczające opinię.

Ü Zawarte w niniejszej Ocenie/Raporcie informacje (w tym dotyczące wyposażenia) służy jedynie ogólnym celom informacyjnym. Ocena/Raport nie może być zatem traktowana jako oferta w rozumieniu przepisów Kodeksu Cywilnego oraz opisu towaru ani zapewnienia w rozumieniu art. 4 Ustawy z dnia 27 lipca 2002 roku o szczególnych warunkach sprzedaży konsumenckiej.

Ü Ocena/Raport została sporządzona w celu ustalenia istnienia albo nieistnienia uszkodzeń nieakceptowalnych po zakończeniu umowy korzystania z samochodu lub innych okoliczności uzgodnionych w zleceniu. Ocena/Raport nie obejmuje typowych uszkodzeń wynikających z eksploatacji samochodu oraz jego standardowego zużycia.

Ü Je li chcesz traktować ten dokument jako źródło wiedzy o samochodzie przy jego zakupie, czynisz to na własną odpowiedzialność. Rzeczoznawcy sp.j. nie ponosi odpowiedzialności za takie użycie tej Oceny/Raporu.

Ü Niniejsza wycena służy wyłącznie do oszacowania wartości rynkowej przedmiotu wyceny i nie może być wykorzystywana do żadnego innego celu, niż wymieniony powyżej. W szczególności wycena nie może stanowić podstawy do oceny cech i stanu wycenianego obiektu przy jego zakupie.

Ü Rzeczoznawca nie bierze na siebie odpowiedzialności za wady ukryte (prawne i fizyczne) oraz ewentualne skutki wynikające z dalszego użytkowania przedmiotu wyceny, a także za skutki wykorzystania samej wyceny.

Ü Powyższa wycena nie jest ekspertyzą stanu technicznego przedmiotu wyceny i za taką nie może być uznawana, w szczególności nie może być traktowana jako gwarancja sprzedaży przedmiotu wyceny za oszacowaną wartość.

Ü Wycenę przeprowadzono w oparciu o dostarczoną dokumentację oraz badanie organoleptyczne wycenianego obiektu. Nie prowadzono badań diagnostycznych oraz weryfikacji warsztatowej przedmiotu wyceny.

Ü Nie stwierdzono dodatkowych niesprawności i/lub uszkodzeń i/lub braków w zakresie możliwym do ustalenia w warunkach oględzin tj. bez dostępu do spodu pojazdu, specjalistycznego sprzętu diagnostycznego, jazdy próbnej wykonanej w warunkach drogowych z obciążeniem.

Ü Rzeczoznawca podczas oględzin poza warszatem nie jest w stanie stwierdzić wypadkowej przeszłości pojazdu. W przypadku podwyższonych wartości pomiarów powłoki lakierowej, konieczna jest ekspertyza w warunkach warsztatowych.

Ü Rok produkcji pojazdu - nie weryfikowano. Przyjęto w oparciu o dane przekazane przez Zleceniodawcę.

Ü Niniejsza wycena nie może być publikowana w całości w jakimkolwiek dokumencie bez zgody wykonawców i bez uzgodnienia z nimi formy i treści takiej publikacji. Zakaz publikacji nie dotyczy posługiwania się wyceną w umowach cywilno-prawnych zawieranych przez zleceniodawcę i dotyczących przedmiotu.

Ü Przed odbiorem pojazdu, kupujący zobowiązany jest do konfrontacji rzeczywistego stanu z informacjami zawartymi w wycenie. Odbiór przedmiotu jest równoznaczny ze zrzeczeniem się wszelkich roszczeń, co do stanu technicznego.

Ü Nie badano poprawności i/lub budowy numerów identyfikacyjnych/seryjnych obiektu oraz nie weryfikowano prawdziwości danych obiektu.

Ü Niniejsza wycena nie może być traktowana jako gwarancja sprzedaży przedmiotu wyceny za oszacowaną wartość.

Ü W przypadku ujawnienia dodatkowych informacji dotyczących przedmiotowego pojazdu, niedostępnych w czasie wykonywania niniejszej opinii, zaprezentowane stanowisko może ulec zmianie.

Ü W opinii założono, że nie wykryto żadnych faktów, które mogłyby istotnie wpływać na wartość wycenionego pojazdu, jeżeli w opisie pojazdu nie widnieje inaczej.

Ü Rzeczoznawca nie ponosi odpowiedzialności za ewentualne błędy wynikające z przedstawionych informacji otrzymanych od użytkownika/sprzedawcy/zamawiającego wycenę, jeżeli brak podstaw do kwestionowania ich zgodnie ze stanem rzeczywistym lub też ustalenie stanu rzeczywistego przez rzeczoznawcę było niemożliwe lub znacznie utrudnione.

Ü Wyposażenie standardowe wg. Info - Ekspert/Eurotax. Rzeczoznawca nie ponosi odpowiedzialności za ewentualne błędy programu. Opis stanu technicznego pojazdu jest ważny na dzień oględzin. Rzeczoznawca nie bierze odpowiedzialności za zmiany stanu pojazdu wynikające z dalszej eksploatacji lub postoju (np. uszkodzenie akumulatora, powłoki, uszkodzenie lub powstanie ognisk korozji, uszkodzenie układu hamulcowego, itp.)

Ü Jeżeli elementy jednostki napędowej, układu przeniesienia napędu itp., są rozmontowane, rzeczoznawca nie weryfikuje kompletności poszczególnych układów. Możliwość wystąpienia braków w kompletacji (np. ze względu na wykorzystanie unieruchomionego pojazdu jako „dawcy części”).

ü Nie weryfikowano odczytanego stanu drogomierza z zapisami w urz dzeniach elektronicznych pojazdu.

Dokument wystawiony elektronicznie, wa ny bez podpisu

DOKUMENTACJA FOTOGRAFICZNA



Fot. nr 1



Fot. nr 2



Fot. nr 3



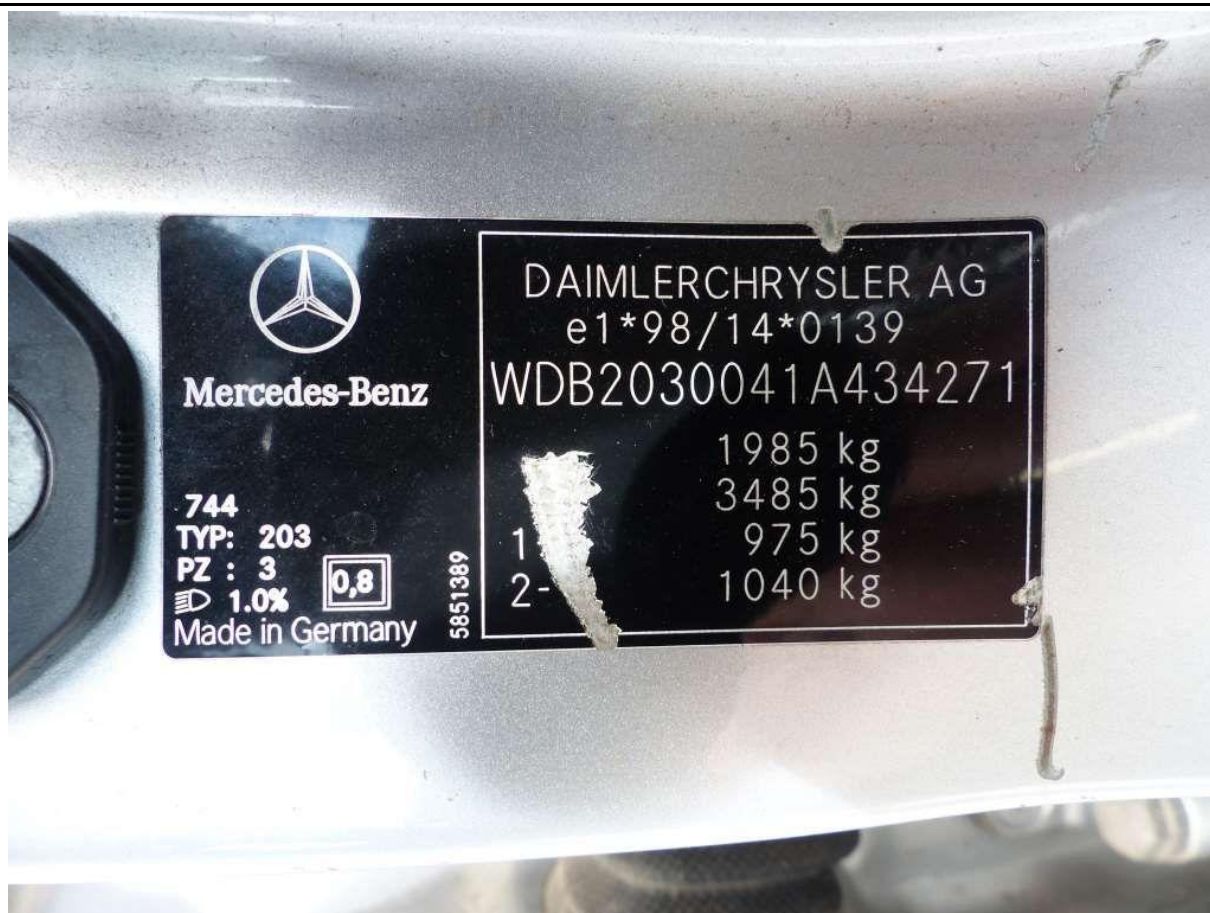
Fot. nr 4



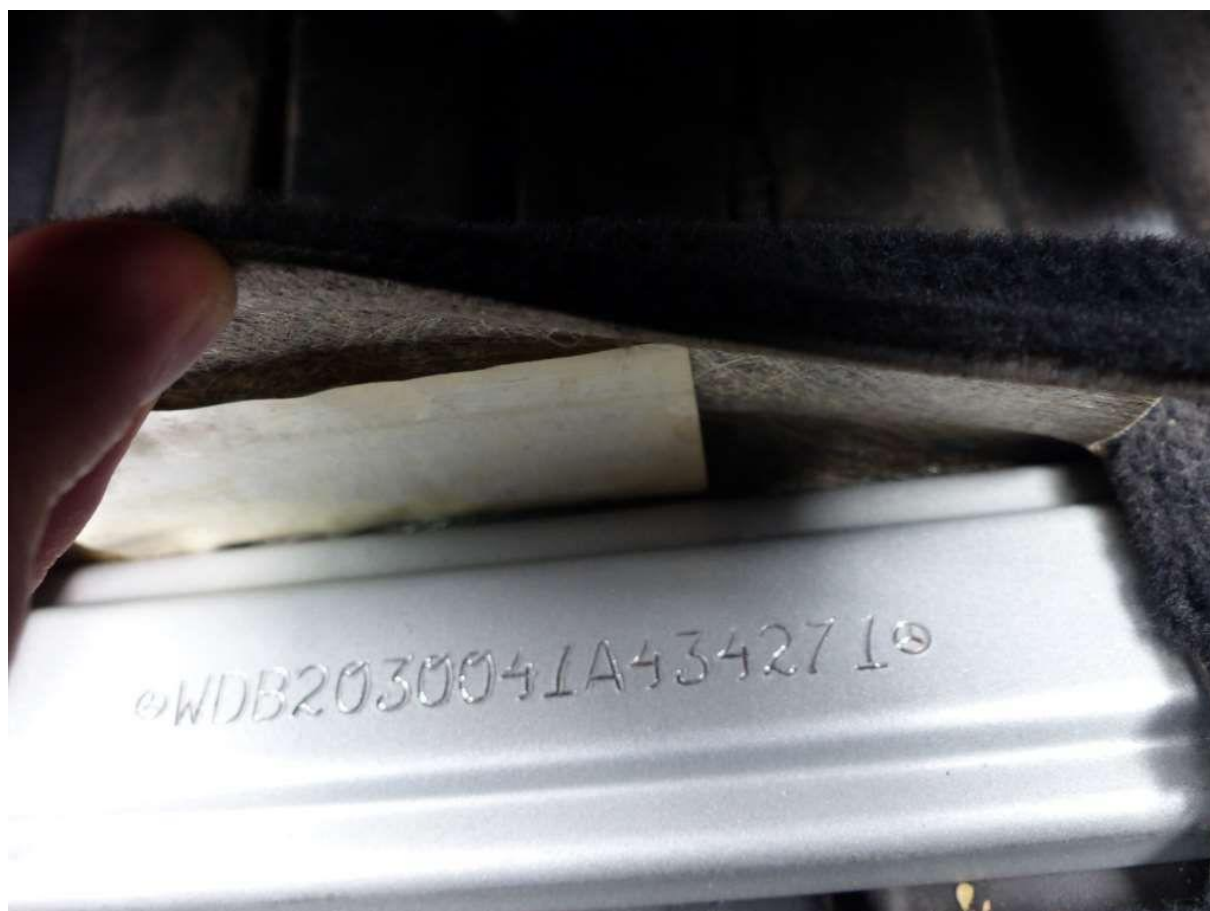
Fot. nr 5



Fot. nr 6



Fot. nr 7



Fot. nr 8



Fot. nr 9



Fot. nr 10



Fot. nr 11



Fot. nr 12



Fot. nr 13



Fot. nr 14



Fot. nr 15



Fot. nr 16



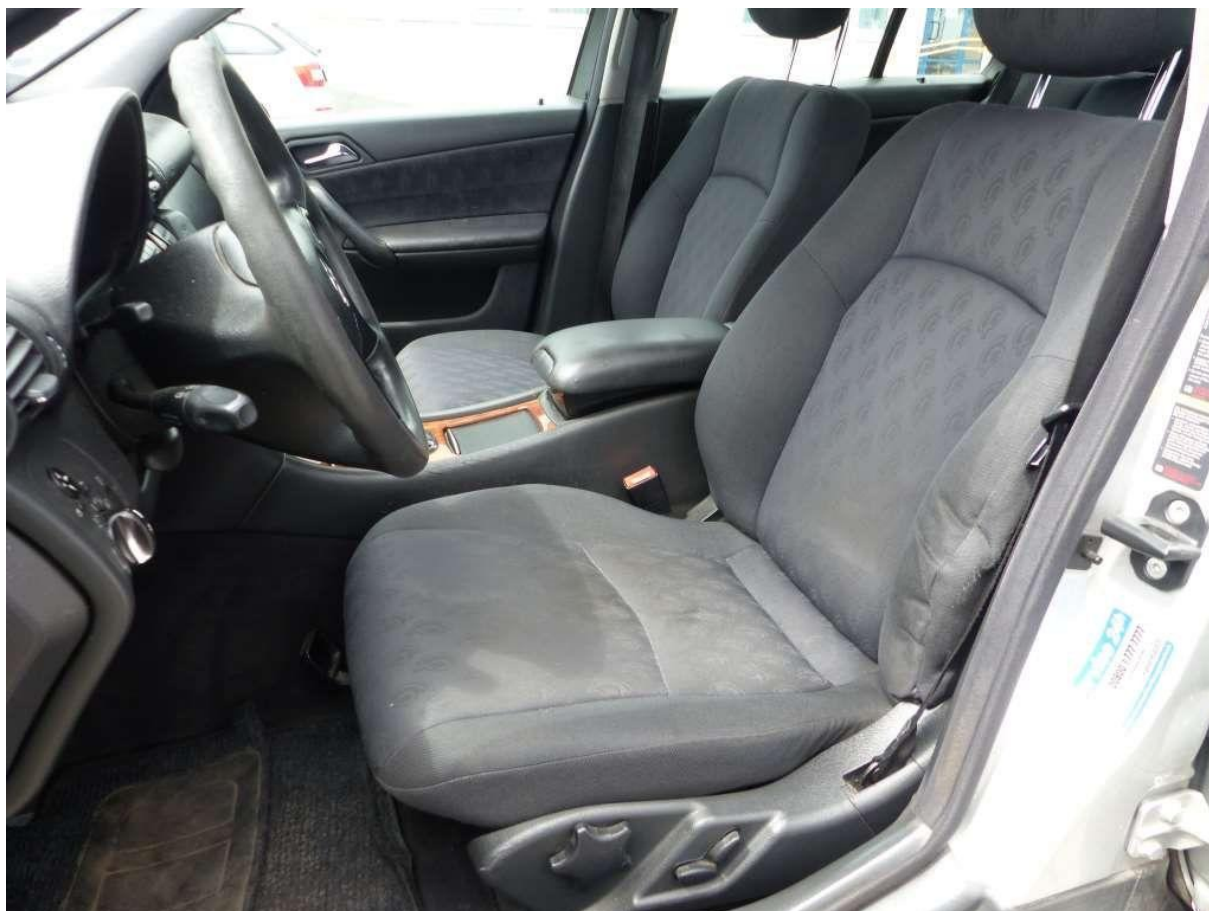
Fot. nr 17



Fot. nr 18



Fot. nr 19



Fot. nr 20



Fot. nr 21



Fot. nr 22



Fot. nr 23



Fot. nr 24



Fot. nr 25



Fot. nr 26



Fot. nr 27



Fot. nr 28



Fot. nr 29



Fot. nr 30



Fot. nr 31



Fot. nr 32



Fot. nr 33



Fot. nr 34



Fot. nr 35



Fot. nr 36



Fot. nr 37



Fot. nr 38



Fot. nr 39



Fot. nr 40



Fot. nr 41



Fot. nr 42



Fot. nr 43



Fot. nr 44



Fot. nr 45



Fot. nr 46



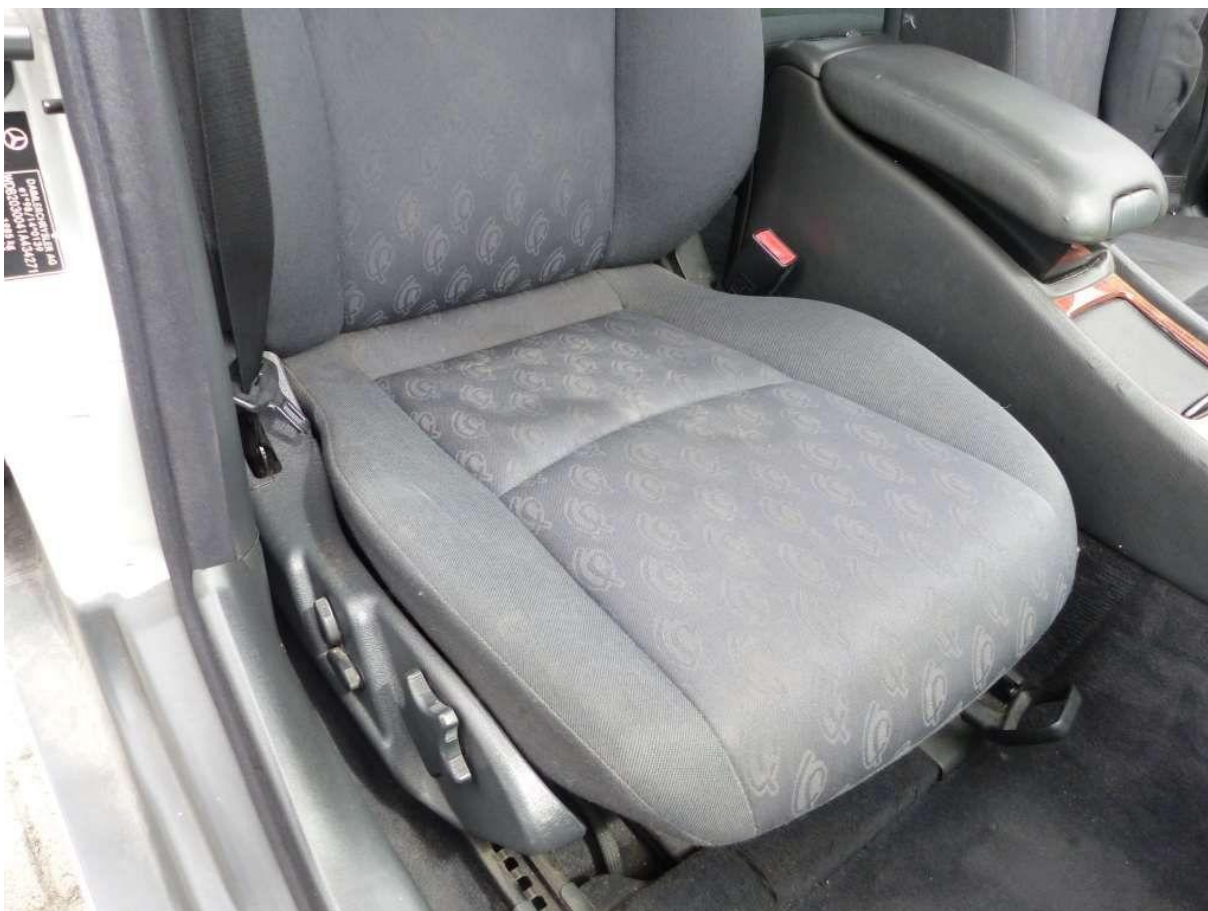
Fot. nr 47



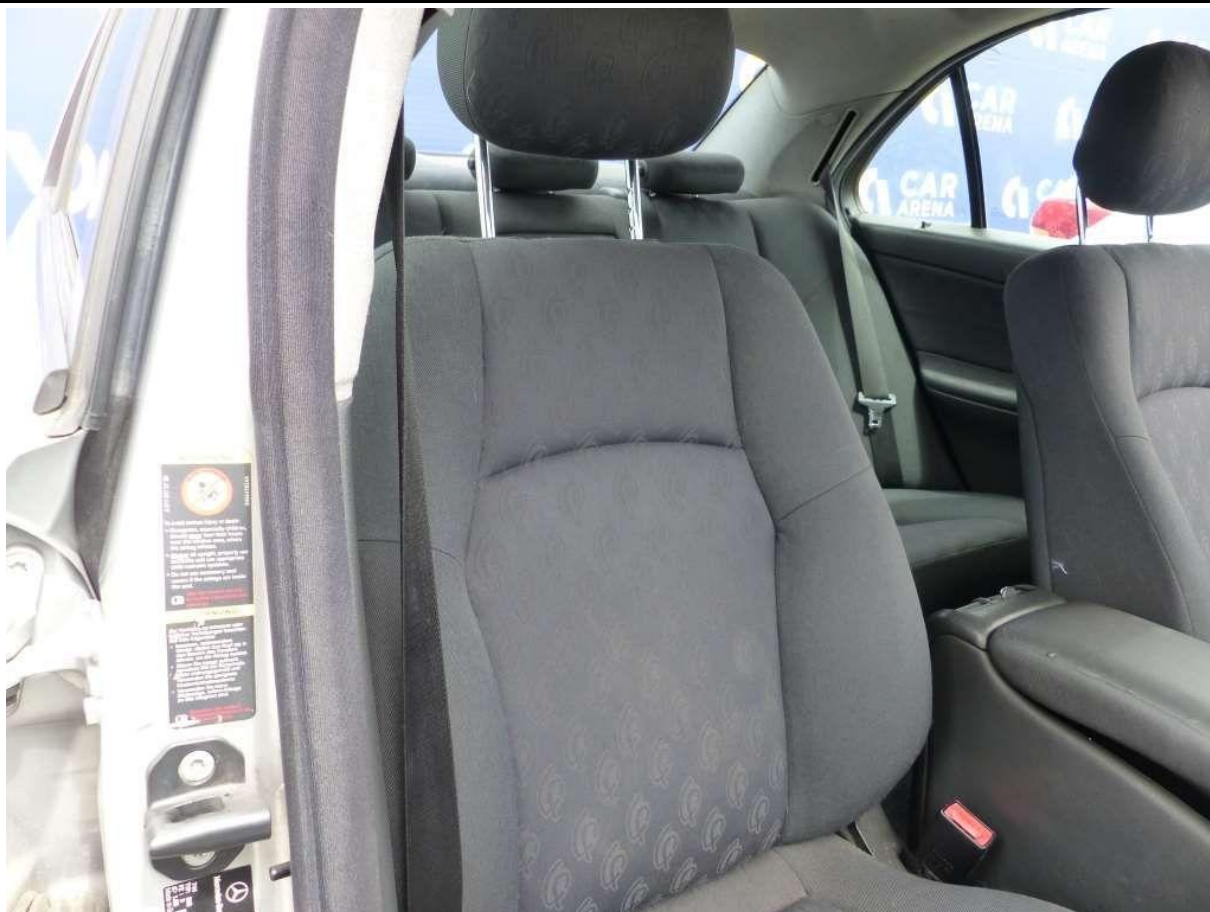
Fot. nr 48



Fot. nr 49



Fot. nr 50



Fot. nr 51



Fot. nr 52



Fot. nr 53



Fot. nr 54



Fot. nr 55



Fot. nr 56



Fot. nr 57



Fot. nr 58



Fot. nr 59



Fot. nr 60



Fot. nr 61



Fot. nr 62



Fot. nr 63



Fot. nr 64



Fot. nr 65



Fot. nr 66



Fot. nr 67



Fot. nr 68



Fot. nr 69



Fot. nr 70



Fot. nr 71



Fot. nr 72



Fot. nr 73



Fot. nr 74



Fot. nr 75



Fot. nr 76



Fot. nr 77



Fot. nr 78



Fot. nr 79



Fot. nr 80



Fot. nr 81



Fot. nr 82



Fot. nr 83



Fot. nr 84



Fot. nr 85



Fot. nr 86



Fot. nr 87



Fot. nr 88



Fot. nr 89



Fot. nr 90



Fot. nr 91



Fot. nr 92



Fot. nr 93



Fot. nr 94



Fot. nr 95



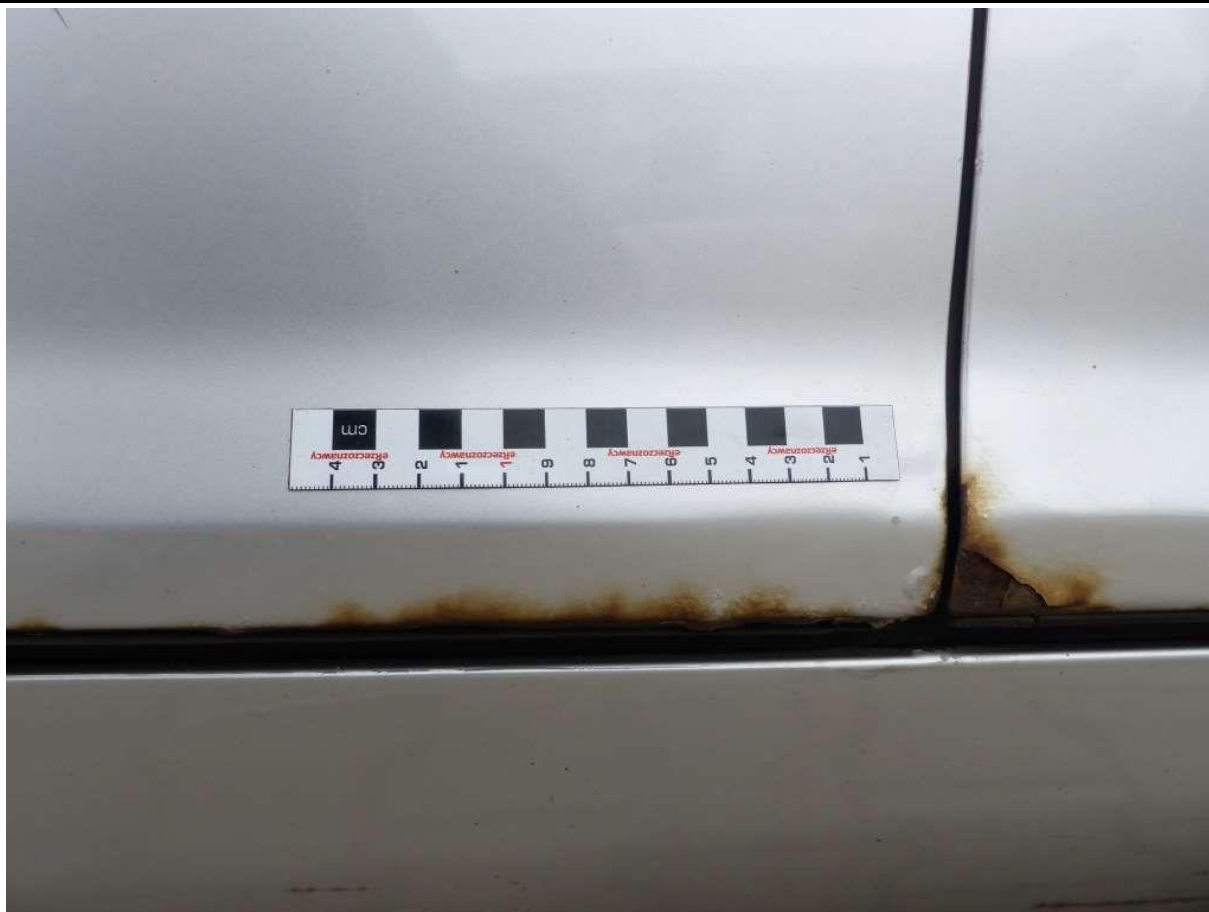
Fot. nr 96



Fot. nr 97



Fot. nr 98



Fot. nr 99



Fot. nr 100



Fot. nr 101



Fot. nr 102



Fot. nr 103



Fot. nr 104



Fot. nr 105



Fot. nr 106



Fot. nr 107



Fot. nr 108



Fot. nr 109



Fot. nr 110



Fot. nr 111



Fot. nr 112



Fot. nr 113



Fot. nr 114



Fot. nr 115



Fot. nr 116



Fot. nr 117



Fot. nr 118



Fot. nr 119



Fot. nr 120



Fot. nr 121



Fot. nr 122



Fot. nr 123



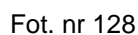
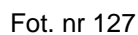
Fot. nr 124



Fot. nr 125



Fot. nr 126



Dokument wystawiony elektronicznie, wany bez podpisu