


www.erzeczoznawcy.eu

www.tuvpol.pl

Nr zlecenia: 37/28/05/2020/Car-Port STANDARD

z dnia: 2020/05/28

Zleceniodawca:

CARPORT - Aukcje Samochodowe
Prze mierowo
62-081 Baranowo

Rzeczoznawca:

Jarosław Sapak / zatw. Pion Weryfikacyjny eRzeczoznawcy



P o g l d o w y R a p o r t S t a n u T e c h n i c z n e g o

Zadanie: Ocena stanu technicznego i określenie wartości rynkowej pojazdu

DANE IDENTYFIKACYJNE POJAZDU		Dane: [O] VI-2020	
Rodzaj pojazdu:	Samochód osobowy	VIN:	W A U Z Z Z F 4 2 H A 1 0 4 6 0 3
Marka:	AUDI	Nr rejestracyjny:	PZ009ME
Model pojazdu:	A4 Quattro 2.0 TDi MR 15 B9	Nr Info-Ekspert:	002-03041
Wersja:	Avant S tronic	Rok produkcji:	2016
Wskazanie drogomierza	194477 km		
Data pierwszej rejestracji	2017/01/30		
Data wykonania badania technicznego	2022/01/14		
Rodzaj nadwozia	kombi (uniwersalne) 5 drzwiowe		
Dop. masa całkow.	2220 kg*		
Jednostka napędowa	z zapłonem samoczynnym		
Pojemność / Moc silnika	1968 ccm / 140kW (190KM)		
Doładowanie	Turbosp. z chłodn. powietrza		
Liczba cylindrów / Układ cylindrów / Liczba zaworów	4 / rzędowy / 16		
Rodzaj skrzyni biegów	automatyczna*		
Rodzaj napędu	AWD (4x4)		
Kolor powłoki lakierowej, (rodzaj lakieru)	Czarny 2-warstwowy z efektem metalicznym		

WYPOSA ENIE STANDARDOWE

L.p.	Nazwa elementu wyposażenia	L.p.	Nazwa elementu wyposażenia
1	ABS + EBV - korektor siły hamowania, elektryczny	26	Poduszka powietrzna pasażera z możliwością odłączenia
2	Asystent podjazdu z funkcją Auto Hold	27	Poduszki powietrzne boczne
3	Autoalarm	28	Przycisk Start/Stop
4	Dywaniaki welurowe	29	Reflektory ksenonowe z dynamiczną regulacją zasięgu
5	Fotele przednie z regulacją wysokości	30	Relingi dachowe czarne
6	Funkcja podłączenia przenośnych odtwarzaczy	31	Sygnalizacja niezapiętych pasów bezpieczeństwa
7	Głośniki 8 szt.	32	System "Audi pre sense city"
8	Hamulec postojowy elektryczny	33	System Audi Drive Select efficiency
9	Immobilizer	34	System Multi Media Interfejs
10	Kierownica wielofunkcyjna 3-ramienna pokryta skórą	35	System rekuperacji
11	Klimatyzacja automatyczna	36	System stabilizacji toru jazdy ESC
12	Kolumna kierownicy regulowana	37	System Start/Stop
13	Koło zapasowe dojazdowe	38	System wspomagania otwierania i zamykania pokrywy bagażnika elektryczny
14	Kurtyny powietrzne foteli przednich i siedzeń tylnych	39	Szyby atermiczne
15	Listwy progowe aluminiowe	40	Szyby przednie i tylne regulowane elektrycznie
16	Lusterka zewnętrzne podgrzewane elektrycznie	41	Wiatła do jazdy dziennej LED
17	Lusterka zewnętrzne regulowane elektrycznie	42	Tapicerka tekstylna
18	Lusterka zewnętrzne w kolorze nadwozia	43	Tarcze kół aluminiowe 17" 10-ramienne (COS)
19	Lusterko wewnętrzne ciemniane automatycznie	44	Wskaźnik ciśnienia ogumienia
20	Mocowanie fotelika dziecięcego ISOFIX	45	Wspomaganie układu kierowniczego elektromechaniczne Servotronic
21	Oparcie siedzeń tylnych dzielone i składane	46	Wykończenie wnętrza "Micrometallic"
22	Pakiet MMI Radio plus	47	Wyświetlacz 7" systemu MMI
23	Pakiet Oświetlenia Wnętrza	48	Zabezpieczenie kół przed kradzieżą
24	Podłokietnik centralny przedni	49	Zamek centralny zdalnie sterowany
25	Poduszka powietrzna kierowcy	50	Zawieszenie dynamiczne
L.p. Nazwa pakietu / elementu pakietu wyposażenia standardowego			
1	Komputer pokładowy z kolorowym wyświetlaczem Komputer pokładowy Wyświetlacz kolorowy		
2	Pakiet dla palących Zapalniczka Popielniczka		
3	Wycieraczki z czujnikiem deszczu - pakiet Wycieraczki z czujnikiem deszczu Wiatła mijania włączane automatycznie		

WYPOSA ENIE DODATKOWE

L.p.	Nazwa elementu wyposażenia
1	Audi virtual cockpit
2	+Blokada mechaniczna
3	Fotele przednie podgrzewane
4	Fotele przednie z regulacją elektryczną odcinka lędźwiowego
5	Kamera cofania
6	Kierownica wielofunkcyjna 3-ramienna pokryta skórą plus (dopłata)
7	Klimatyzacja automatyczna 3-strefowa (dopłata)
8	Koncepcja podłogi bagażnika z systemem szyn i uchwyty
9	Lakier metalizowany
10	Pakiet S line selection (dopłata) Tarcze kół aluminiowe 18" 10-ramienne (R41)

- Pakiet S line exterior
- 11 Pakiet systemów wspomagających kierowcę
 Tempomat adaptacyjny
 Asystent wiatel drogowych
 Wskaźnik ograniczenia prędkości
 System "Audi pre sense front"
 System "Audi active lane assist"
 Asystent jazdy w korku
 System rozpoznawania kolizji drogowych
- 12 Podłokietnik centralny przedni regulowany (dopłata)
- 13 Podsufitka z materiału w kolorze czarnym
- 14 Relingi dachowe w kolorze srebrnym (dopłata)
- 15 System Audi parking plus (przód i tył)
- 16 System MMI Navigation plus (dopłata)
 Zł. cz. "USB"
 Zł. cz. kart SD
 Funkcja podł. czenia przeno. nych odtwarzaczy
 System nawigacji Satelitarnej MMI Navigation Plus
 System WLAN-Hotspot
 Usługa Audi Connect
- 17 Tapicerka skórzano-tekstylina (dopłata)
- 18 aluzja p/słoneczna szyby tylnej regulowana mechanicznie

OPIS ZAMONTOWANEGO W POJE DZIE OGUMIENIA

Koło	Marka, typ	Bieżnik [mm]
Przednie lewe:	GOODYEAR 245/40 R18 93Y EAGLE F1 ASYMMETRIC 2 TL MFS	6,0
Przednie prawe:	GOODYEAR 245/40 R18 93Y EAGLE F1 ASYMMETRIC 2 TL MFS	5,7
Tylne lewe:	GOODYEAR 245/40 R18 93Y EAGLE F1 ASYMMETRIC 2 TL MFS	6,2
Tylne prawe:	GOODYEAR 245/40 R18 93Y EAGLE F1 ASYMMETRIC 2 TL MFS	6,1

KOREKTY WARTO CI POJAZDU

KOREKTA ZA PIERWSZ REJESTRACJ	(+)
KOREKTA ZA WYPOSA ENIE	(+)
KOREKTA ZA PRZEBIEG	(-)
KOREKTY RÓ NE:	
Stan utrzymania i dbałość o pojazd	(-)
Korekta Aukcyjna	(-)
Sytuacja makroekonomiczna - COVID19	(-)
KOREKTY RÓ NE RAZEM	(-)
KOREKTA ZA OGUMIENIE	(+)

UWAGI RZECZOZNAWCY DOTYCZ CE WYCENY

Zastosowana dodatkowa ujemna korekta wynika z zasad wyceny zaaprobowanych przez Stowarzyszenie Rzeczoznawców Techniki Samochodowej i Ruchu Drogowego opisanego w punkcie 1.3 Instrukcji Określenia Wartości Pojazdów nr 1.2016, dla tego typu ofert - „Wartość dla sprzedaży zamkniętej lub krótkoterminowej”. Korekta ujemna „Wartość dla sprzedaży zamkniętej lub krótkoterminowej” ma za zadanie urealnić wartość rynkową do wystawienia pojazdu na portal aukcyjny. Ustalono kwotę wartości rynkowej, jako cenę wywoławczą, od której zaczyna się licytacja, czyli zgłaszanie przez potencjalnych nabywców coraz wyższych cen za oferowany przedmiot

OPIS STANU TECHNICZNEGO ZESPOŁÓW POJAZDU



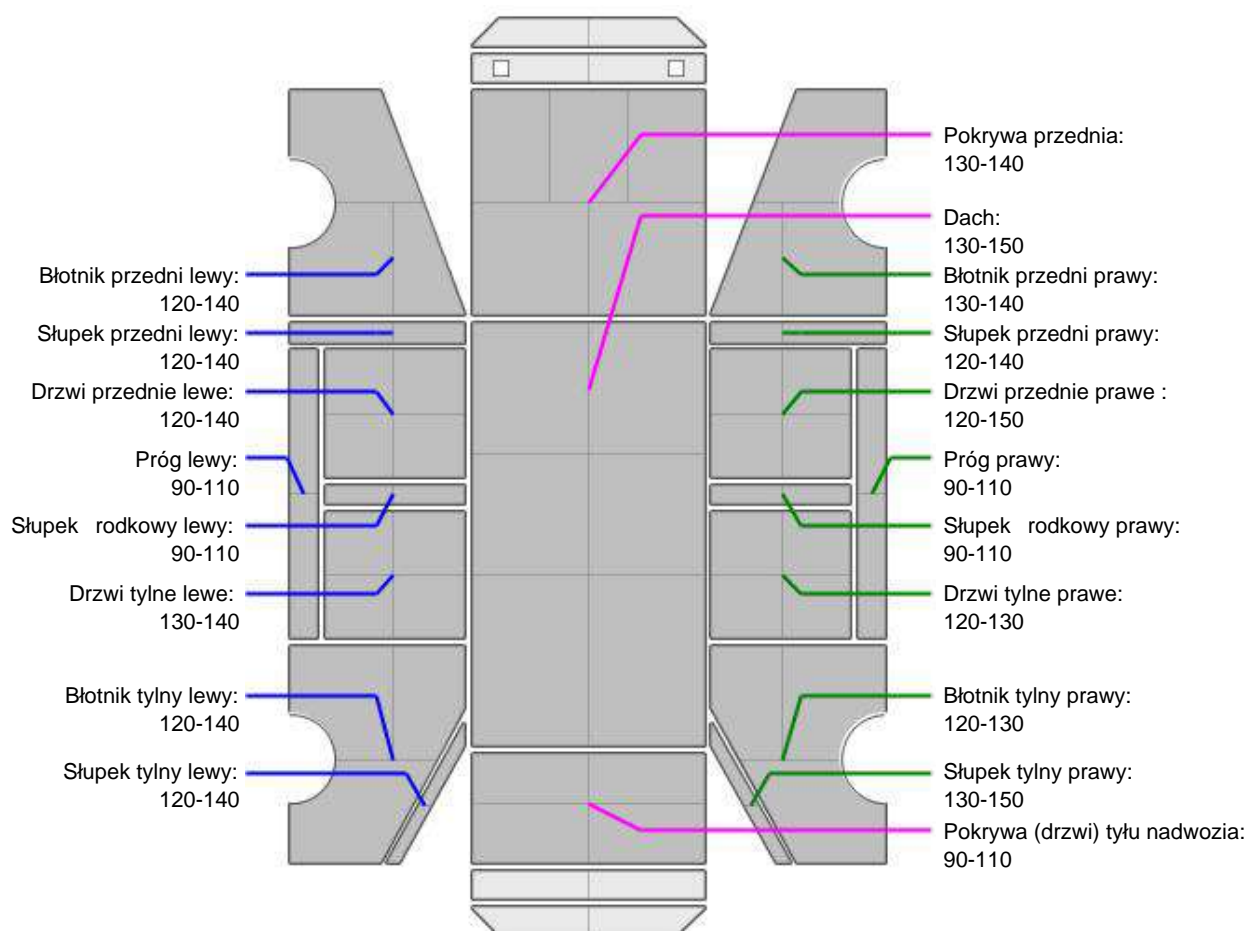
NADWOZIE - Szkielet i poszycia zewn trzne

L.p.	Nazwa elementu	L / P	Rodzaj uszkodzenia	Opis	Fot. nr
1	Pokrywa przednia		Odpryski powłoki lakierowej		
2	Drzwi boczne przednie	L	Odpryski powłoki lakierowej		
3	Drzwi boczne tylne	P	Wgniecionie z zarysowaniami powłoki lakierowej		
4	Dach		Odpryski powłoki lakierowej		

Na pozostałych elementach obblachowania bryły nadwozia stwierdzono równie typowe dla jego okresu eksploatacji uszkodzenia powłoki lakierowej (zarysowania, odpryski, itp.)



NADWOZIE – Opis powłoki lakierowej



L.p.	Nazwa elementu	L / P	Grubo powłoki [μm]	Opis
1	Pokrywa przednia		130-140	
2	Dach		130-150	
3	Błotnik przedni	L	120-140	
4	Próg	L	90-110	
5	Słupek przedni	L	120-140	
6	Drzwi przednie	L	120-140	
7	Słupek rodkowy	L	90-110	

8	Drzwi tylne	L	130-140	
9	Błotnik tylny	L	120-140	
10	Słupek tylny	L	120-140	
11	Błotnik przedni	P	130-140	
12	Próg	P	90-110	
13	Słupek przedni	P	120-140	
14	Drzwi przednie	P	120-150	
15	Słupek rodkowy	P	90-110	
16	Drzwi tylne	P	120-130	
17	Błotnik tylny	P	120-130	
18	Słupek tylny	P	130-150	
19	Pokrywa (drzwi) tyłu nadwozia		90-110	

Podane przedziały grubo ci powłoki lakierowej, dotyczą punktów pomiarowych. Nie mogą być traktowane jako gwarancja, że grubość powłoki lakierowej w innych punktach nie wykracza poza te przedziały. Pomiar powłoki lakierowej został wykonany urządzeniem budcym w posiadaniu rzeczoznawcy. Pomiar wykonany innym przyrządem może się różnić.



NADWOZIE – Wyposażenie zewnętrzne

L.p.	Nazwa elementu	L / P	Rodzaj uszkodzenia	Opis	Fot. nr
1	Zderzak przedni		Odpryski powłoki lakierowej		
2	Zderzak tylny		Zarysowany		



NADWOZIE – Wyposażenie wewnętrzne

Wnętrze pojazdu nosi typowe dla jego okresu eksploatacji zabrudzenia oraz zużycie wszystkich elementów.

JAZDA KONTROLNA

- | | | |
|---|--|----------|
| 1 | Główna praca silnika | BEZ UWAG |
| 2 | Zmiana biegów, działanie sprzęgła | BEZ UWAG |
| 3 | Skuteczność hamulca zasadniczego | BEZ UWAG |
| 4 | Skuteczność hamulca pomocniczego | BEZ UWAG |
| 5 | Działanie drogomierza i szybkościomierza | BEZ UWAG |

Próba ruchowa przeprowadzona na niewielkim dystansie, w warunkach parkingowych, z prędkością do 15 km/h.

DOKUMENTY I KOMPLETACJA POJAZDU

- | | | |
|---|------------------------|-----|
| 1 | Książka serwisowa | TAK |
| 2 | Kluczyki (ilość sztuk) | 1 |
| 3 | Dowód rejestracyjny | TAK |
| 4 | Instrukcja obsługi | TAK |

POZOSTAŁE INFORMACJE

- Pochodzenie pojazdu**
Salon Polska
- Weryfikacja prawdziwości danych obiektu**
Numer VIN wybity na ramie, tabliczce znamionowej pojazdu zgodny z zapisem w DR
- Weryfikacja odczytanego stanu drogomierza**
Nie weryfikowano, wartość odczytana

Zastrzeżenia ograniczające opinię.

Ü Zawarte w niniejszej Ocenie/Raporcie informacje (w tym dotyczące wyposażenia) służą jedynie ogólnym celom informacyjnym. Ocena/Raport nie może być zatem traktowana jako oferta w rozumieniu przepisów Kodeksu Cywilnego oraz opisu towaru ani zapewnienia w rozumieniu art. 4 Ustawy z dnia 27 lipca 2002 roku o szczególnych warunkach sprzedaży konsumenckiej.

Ü Ocena/Raport została sporządzona w celu ustalenia istnienia albo nieistnienia uszkodzeń nieakceptowalnych po zakończeniu umowy korzystania z samochodu lub innych okoliczności uzgodnionych w zleceniu. Ocena/Raport nie obejmuje typowych uszkodzeń wynikających z eksploatacji samochodu oraz jego standardowego zużycia.

Ü Jeśli chcesz traktować ten dokument jako źródło wiedzy o samochodzie przy jego zakupie, czynisz to na własną odpowiedzialność. Rzeczoznawcy sp.j. nie ponosi odpowiedzialności za takie użycie tej Oceny/Raporu.

Ü Niniejsza wycena służy wyłącznie do oszacowania wartości rynkowej przedmiotu wyceny i nie może być wykorzystywana do żadnego innego celu, niż wymieniony powyżej. W szczególności wycena nie może stanowić podstawy do oceny cech i stanu wycenianego obiektu przy jego zakupie.

Ü Rzeczoznawca nie bierze na siebie odpowiedzialności za wady ukryte (prawne i fizyczne) oraz ewentualne skutki wynikające z dalszego użytkowania przedmiotu wyceny, a także za skutki wykorzystania samej wyceny.

Ü Powyższa wycena nie jest ekspertyzą stanu technicznego przedmiotu wyceny i za taką nie może być uznawana, w szczególności nie może być traktowana jako gwarancja sprzedaży przedmiotu wyceny za oszacowaną wartość.

Ü Wycenę przeprowadzono w oparciu o dostarczoną dokumentację oraz badanie organoleptyczne wycenianego obiektu. Nie prowadzono badań diagnostycznych oraz weryfikacji warsztatowej przedmiotu wyceny.

Ü Nie stwierdzono dodatkowych niesprawności i/lub uszkodzeń i/lub braków w zakresie możliwym do ustalenia w warunkach oględzin tj. bez dostępu do spodu pojazdu, specjalistycznego sprzętu diagnostycznego, jazdy próbnej wykonanej w warunkach drogowych z obciążeniem.

Ü Rzeczoznawca podczas oględzin poza warsztatem nie jest w stanie stwierdzić wypadkowej przeszłości pojazdu. W przypadku podwyższonych wartości pomiarów powłoki lakierowej, konieczna jest ekspertyza w warunkach warsztatowych.

Ü Rok produkcji pojazdu - nie weryfikowano. Przyjeto w oparciu o dane przekazane przez Zleceniodawcę.

Ü Niniejsza wycena nie może być publikowana w całości w jakimkolwiek dokumencie bez zgody wykonawców i bez uzgodnienia z nimi formy i treści takiej publikacji. Zakaz publikacji nie dotyczy posługiwania się wyceną w umowach cywilno-prawnych zawieranych przez zleceniodawcę i dotyczących przedmiotu.

Ü Przed odbiorem pojazdu, kupujący zobowiązany jest do konfrontacji rzeczywistego stanu z informacjami zawartymi w wycenie. Odbiór przedmiotu jest równoznaczny ze zrzeczeniem się wszelkich roszczeń, co do stanu technicznego.

Ü Nie badano poprawności i/lub budowy numerów identyfikacyjnych/seryjnych obiektu oraz nie weryfikowano prawdziwości danych obiektu.

Ü Niniejsza wycena nie może być traktowana jako gwarancja sprzedaży przedmiotu wyceny za oszacowaną wartość.

Ü W przypadku ujawnienia dodatkowych informacji dotyczących przedmiotowego pojazdu, niedostępnych w czasie wykonywania niniejszej opinii, zaprezentowane stanowisko może ulec zmianie.

Ü W opinii założono, że nie wykryto żadnych faktów, które mogłyby istotnie wpływać na wartość wycenionego pojazdu, jeżeli w opisie pojazdu nie widnieje inaczej.

Ü Rzeczoznawca nie ponosi odpowiedzialności za ewentualne błędy wynikające z przedstawionych informacji otrzymanych od użytkownika/sprzedawcy/zamawiającego wycenę, jeżeli brak podstaw do kwestionowania ich zgodności ze stanem rzeczywistym lub te ustalenie stanu rzeczywistego przez rzeczoznawcę było niemożliwe lub znacznie utrudnione.

Ü Wyposażenie standardowe wg. Info - Ekspert/Eurotax. Rzeczoznawca nie ponosi odpowiedzialności za ewentualne błędy programu. Opis stanu technicznego pojazdu jest ważny na dzień oględzin. Rzeczoznawca nie bierze odpowiedzialności za zmiany stanu pojazdu wynikające z dalszej eksploatacji lub postoju (np. uszkodzenie akumulatora, powłoki, uszkodzenie lub powstanie ognisk korozji, uszkodzenie układu hamulcowego, itp.)

Ü Jeżeli elementy jednostki napędowej, układu przeniesienia napędu itp., są rozmontowane, rzeczoznawca nie weryfikuje kompletności poszczególnych układów. Możliwość wystąpienia braków w kompletacji (np. ze względu na wykorzystanie unieruchomionego pojazdu jako „dawcy części”).

ü Nie weryfikowano odczytanego stanu drogomierza z zapisami w urz dzeniach elektronicznych pojazdu.

Dokument wystawiony elektronicznie, wa ny bez podpisu

DOKUMENTACJA FOTOGRAFICZNA



Fot. nr 1



Fot. nr 2



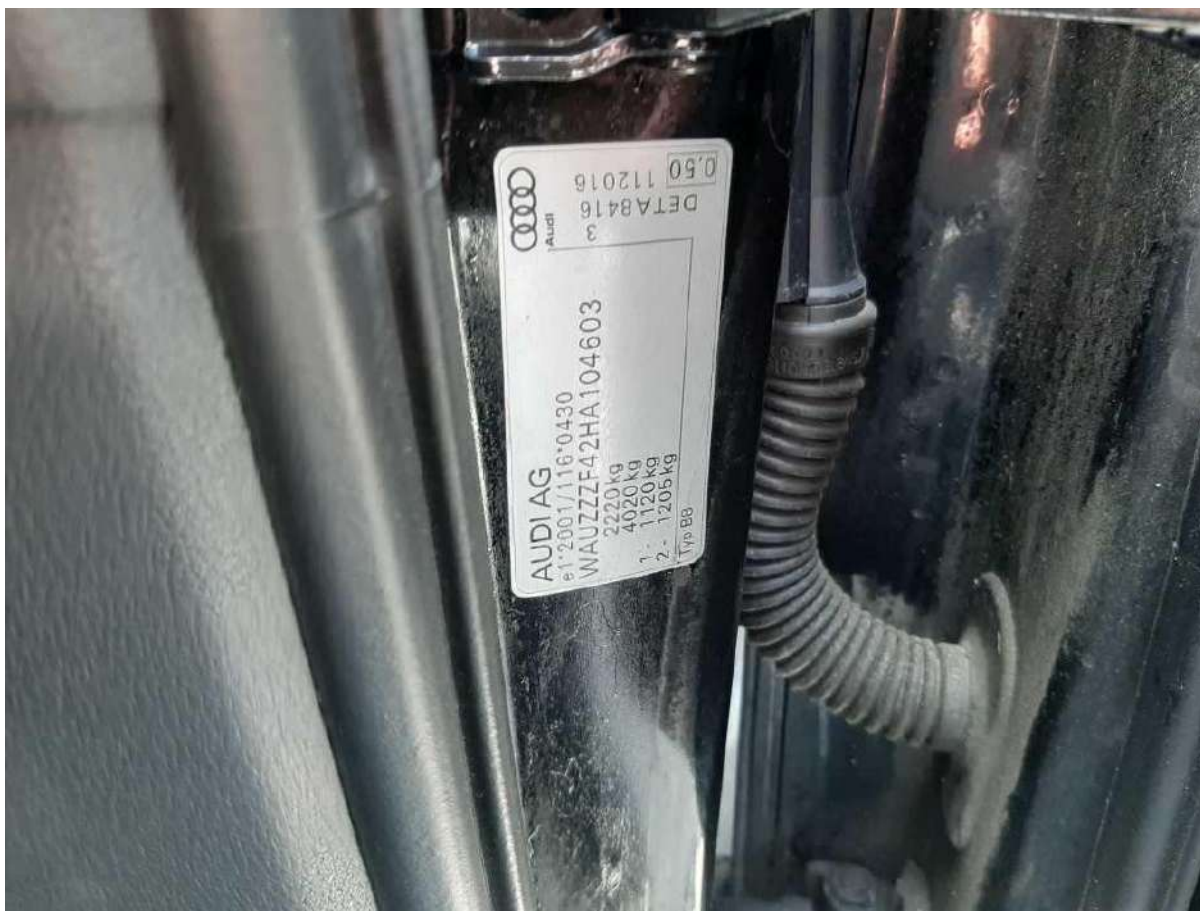
Fot. nr 3



Fot. nr 4



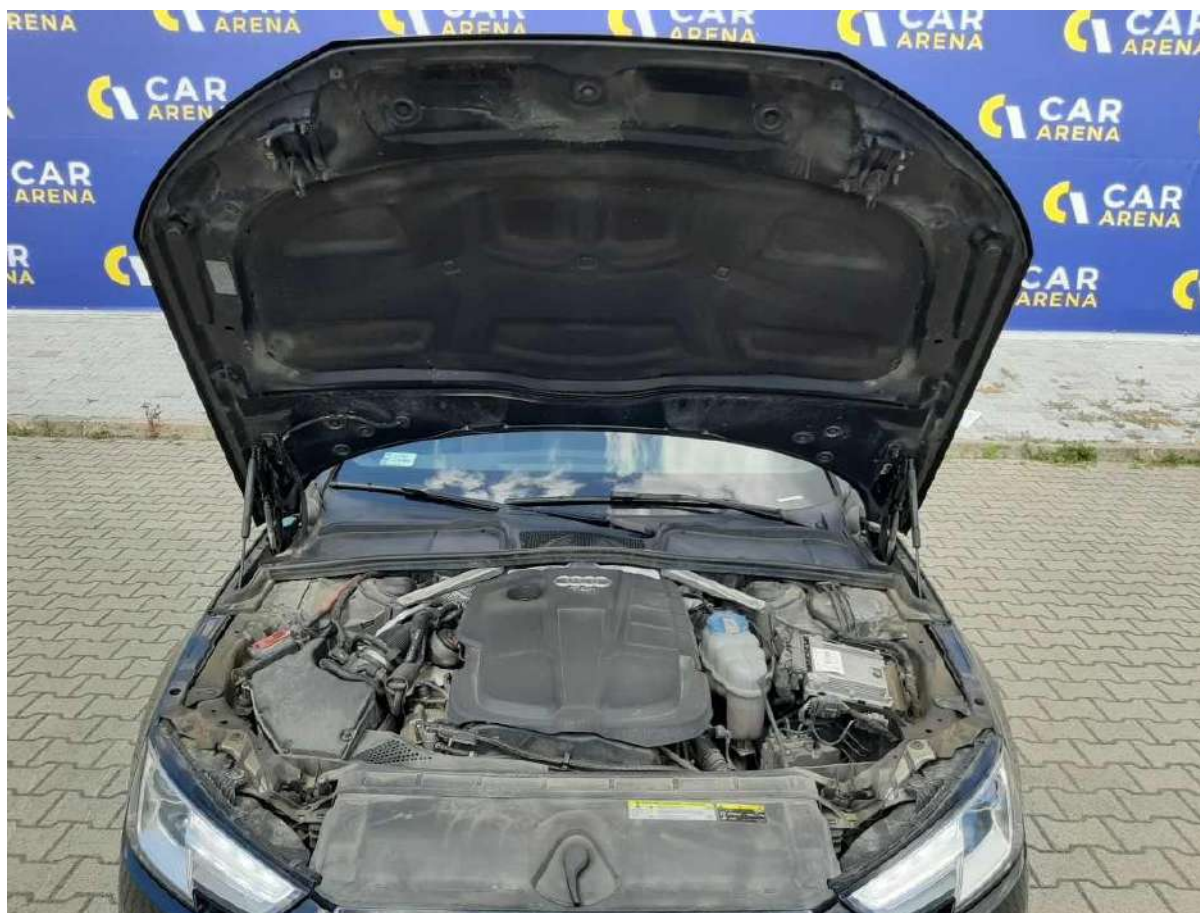
Fot. nr 5



Fot. nr 6



Fot. nr 7



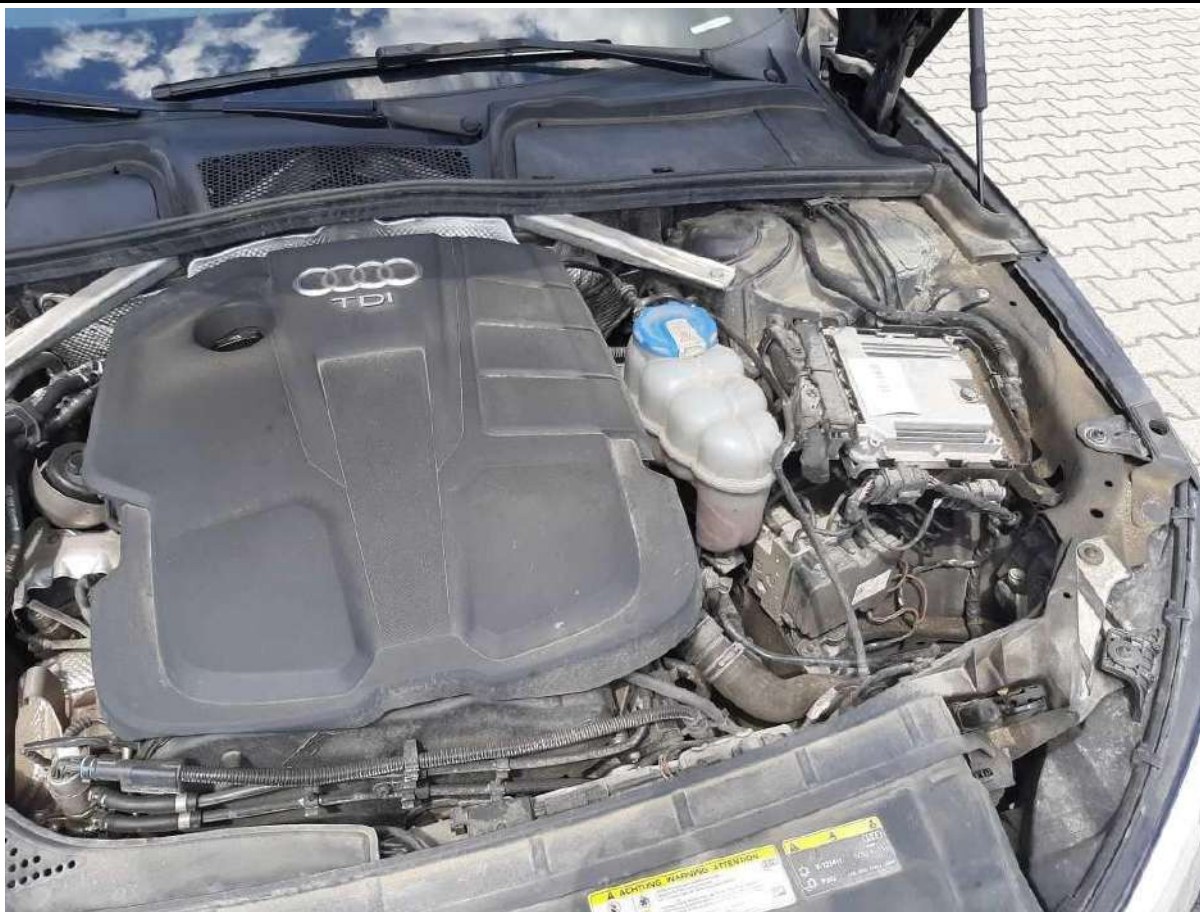
Fot. nr 8



Fot. nr 9



Fot. nr 10



Fot. nr 11



Fot. nr 12



Fot. nr 13



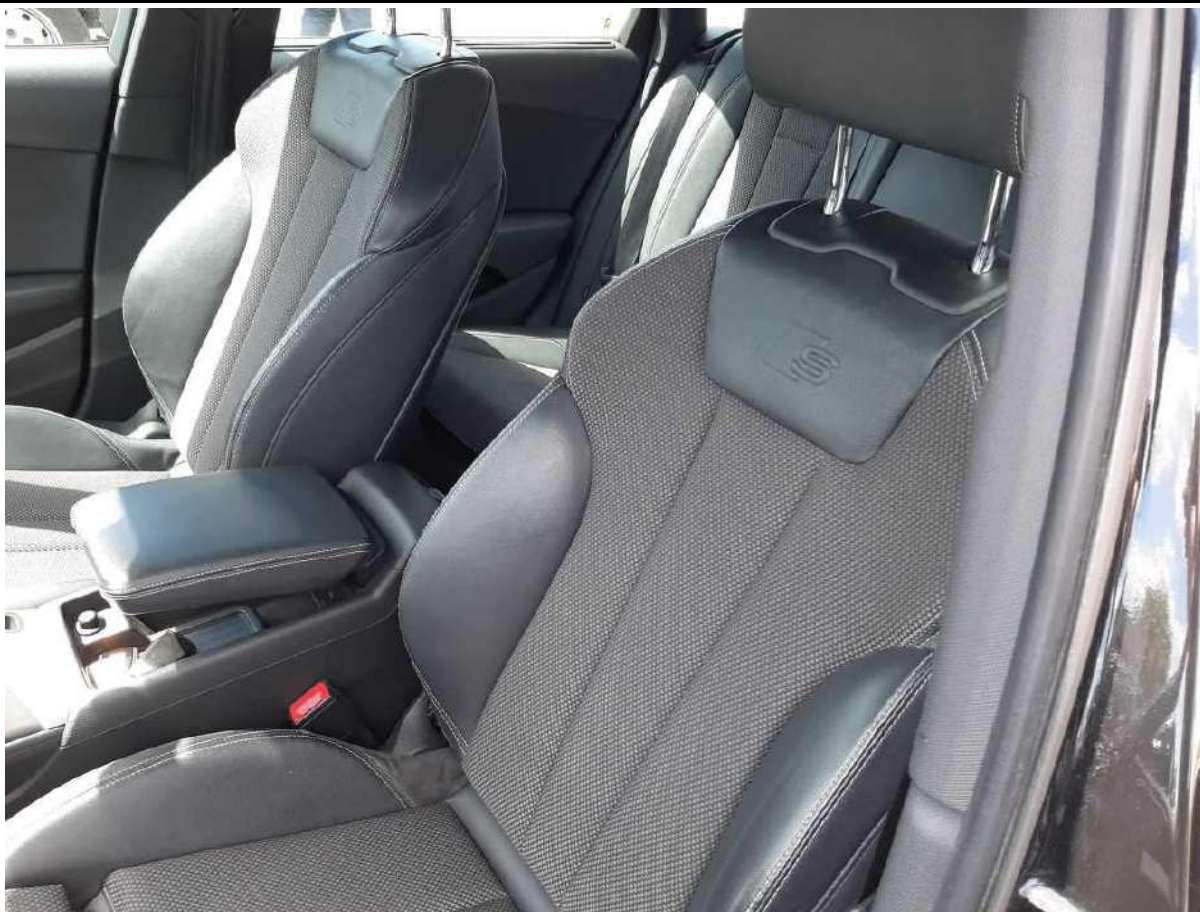
Fot. nr 14



Fot. nr 15



Fot. nr 16



Fot. nr 17



Fot. nr 18



Fot. nr 19



Fot. nr 20



Fot. nr 21



Fot. nr 22



Fot. nr 23



Fot. nr 24



Fot. nr 25



Fot. nr 26



Fot. nr 27



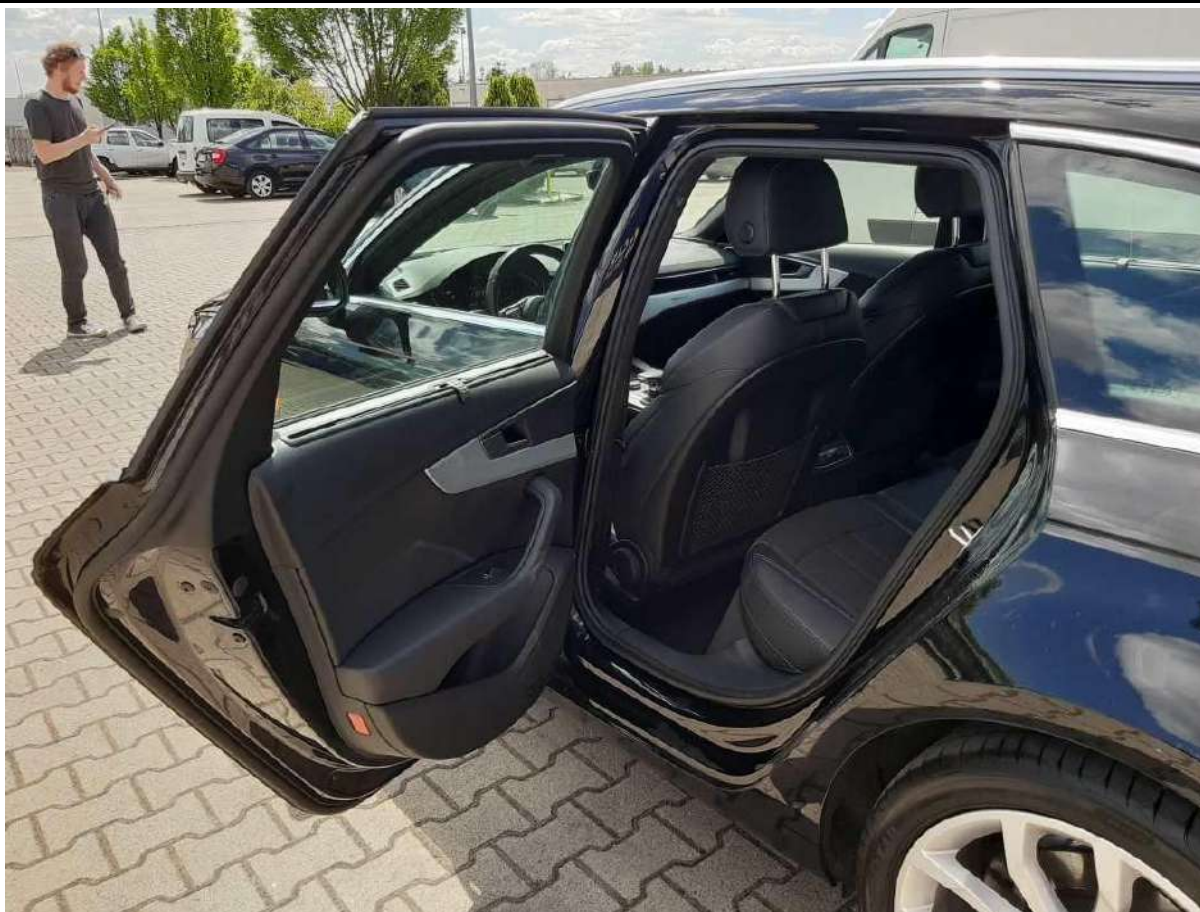
Fot. nr 28



Fot. nr 29



Fot. nr 30



Fot. nr 31



Fot. nr 32



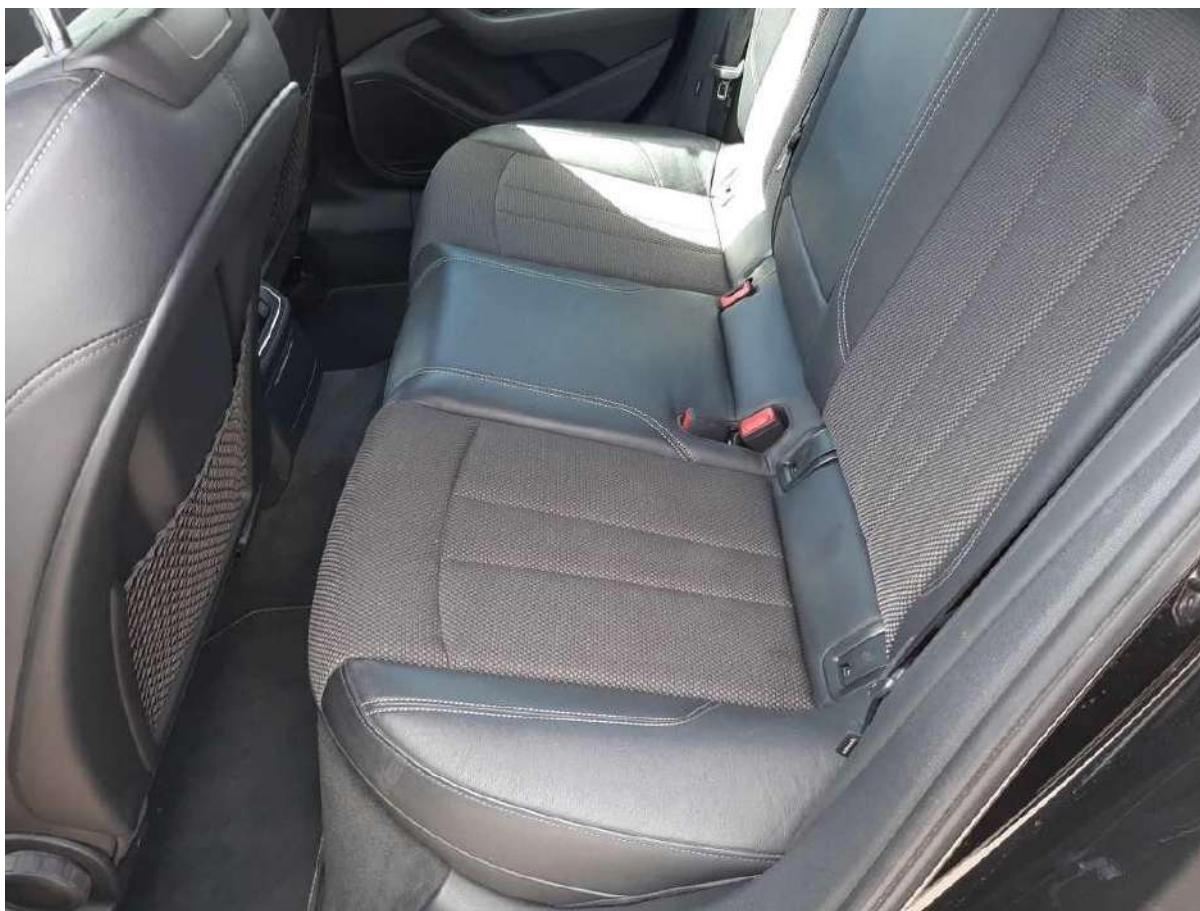
Fot. nr 33



Fot. nr 34



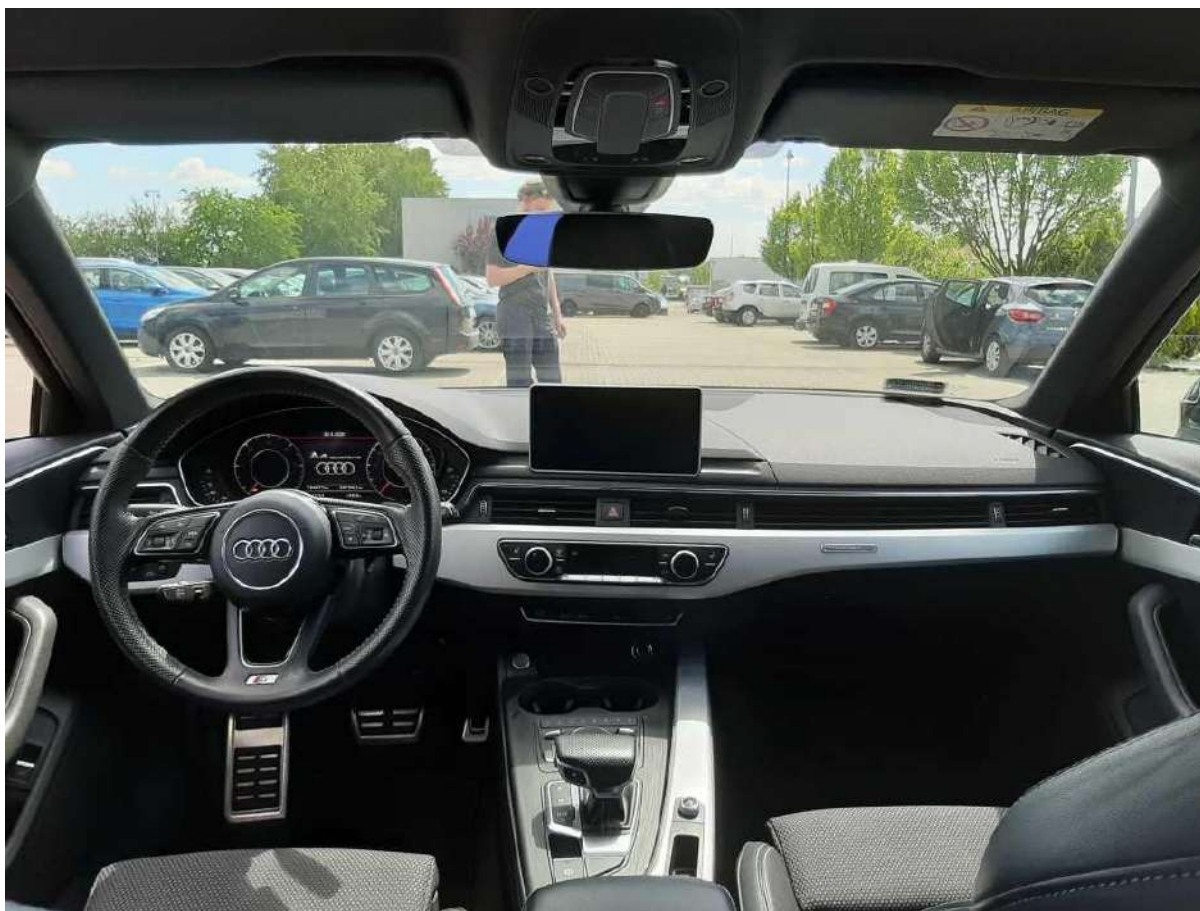
Fot. nr 35



Fot. nr 36



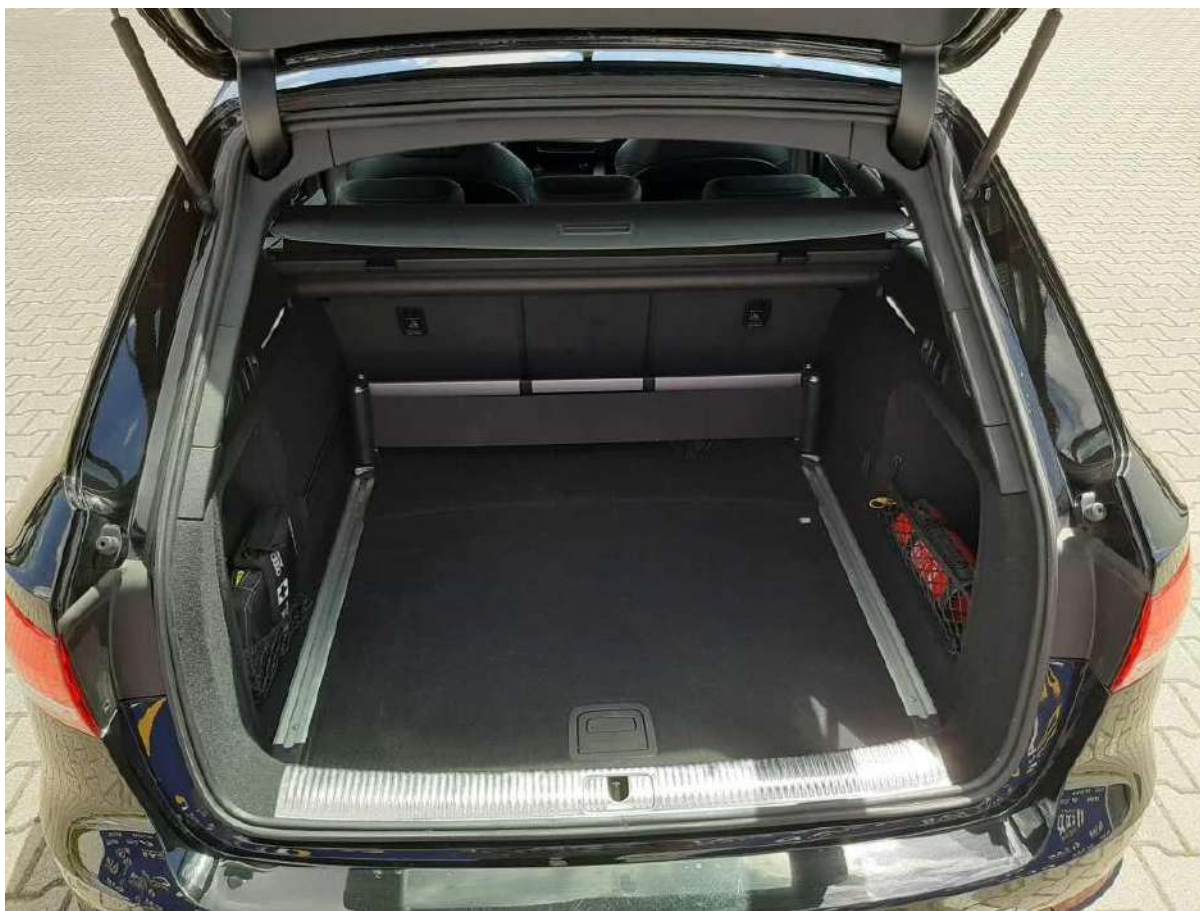
Fot. nr 37



Fot. nr 38



Fot. nr 39



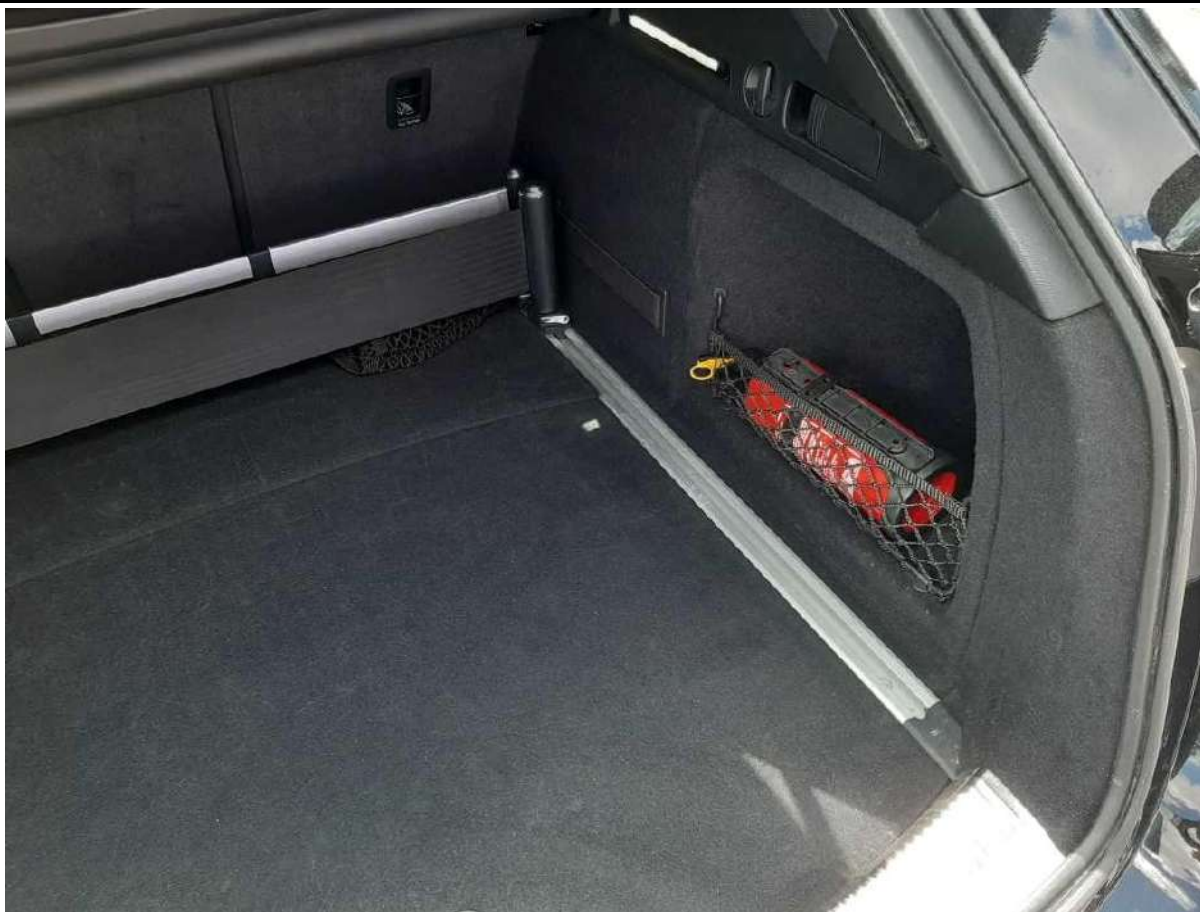
Fot. nr 40



Fot. nr 41



Fot. nr 42



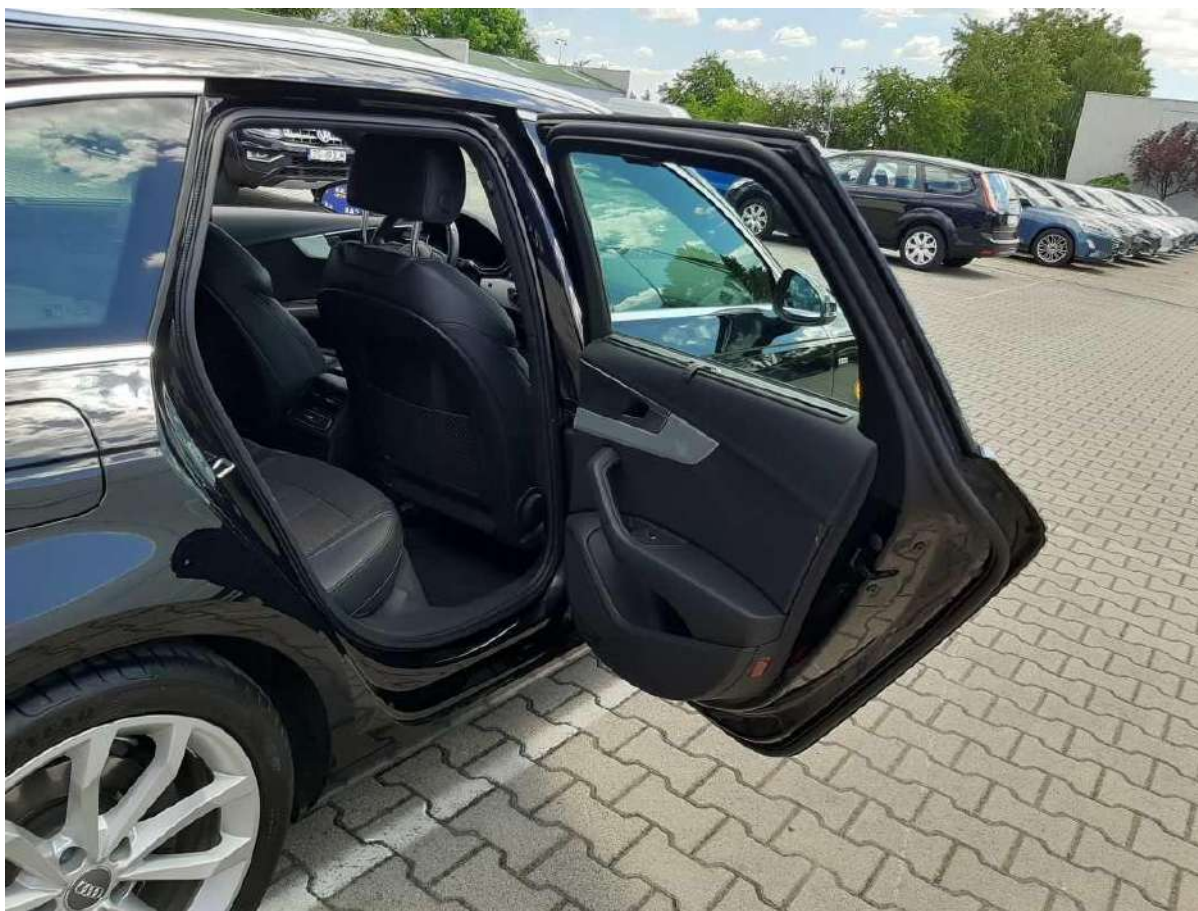
Fot. nr 43



Fot. nr 44



Fot. nr 45



Fot. nr 46



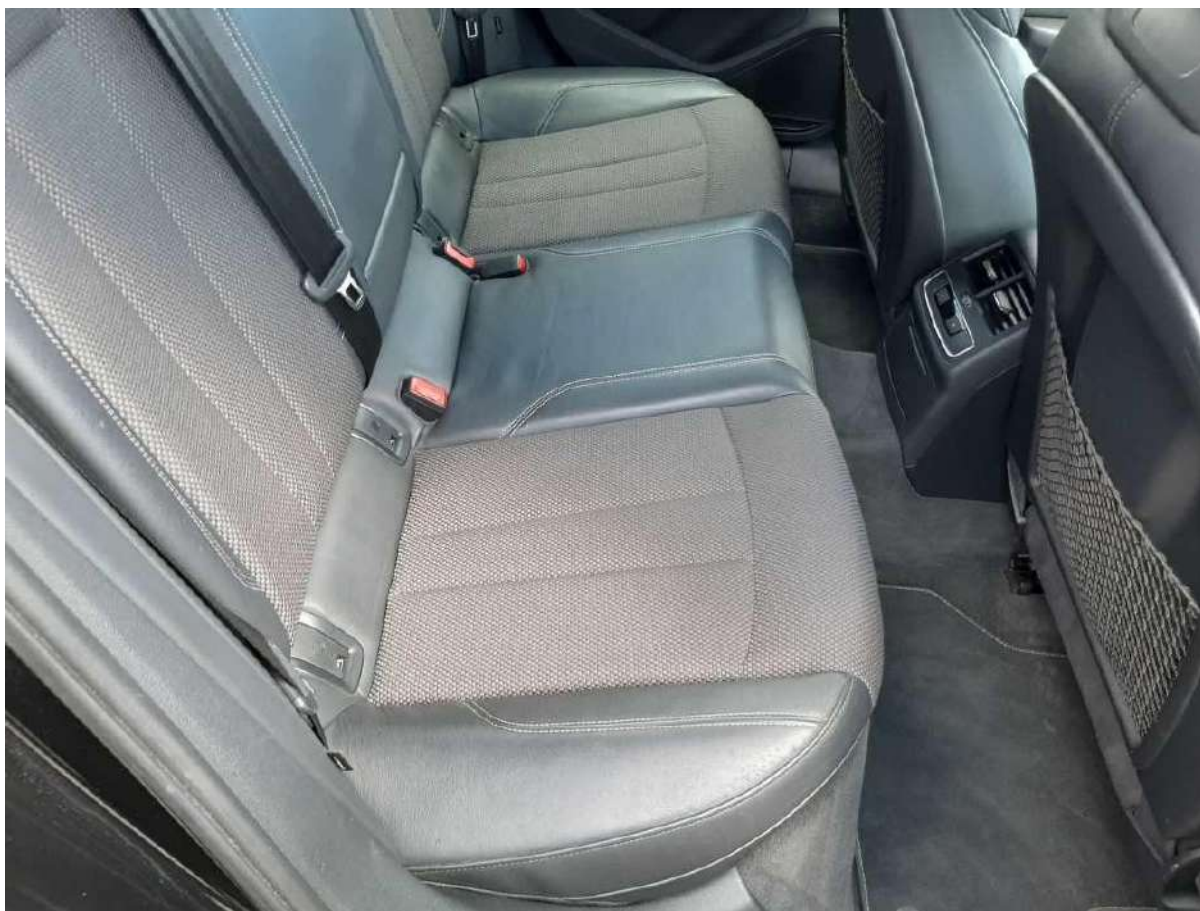
Fot. nr 47



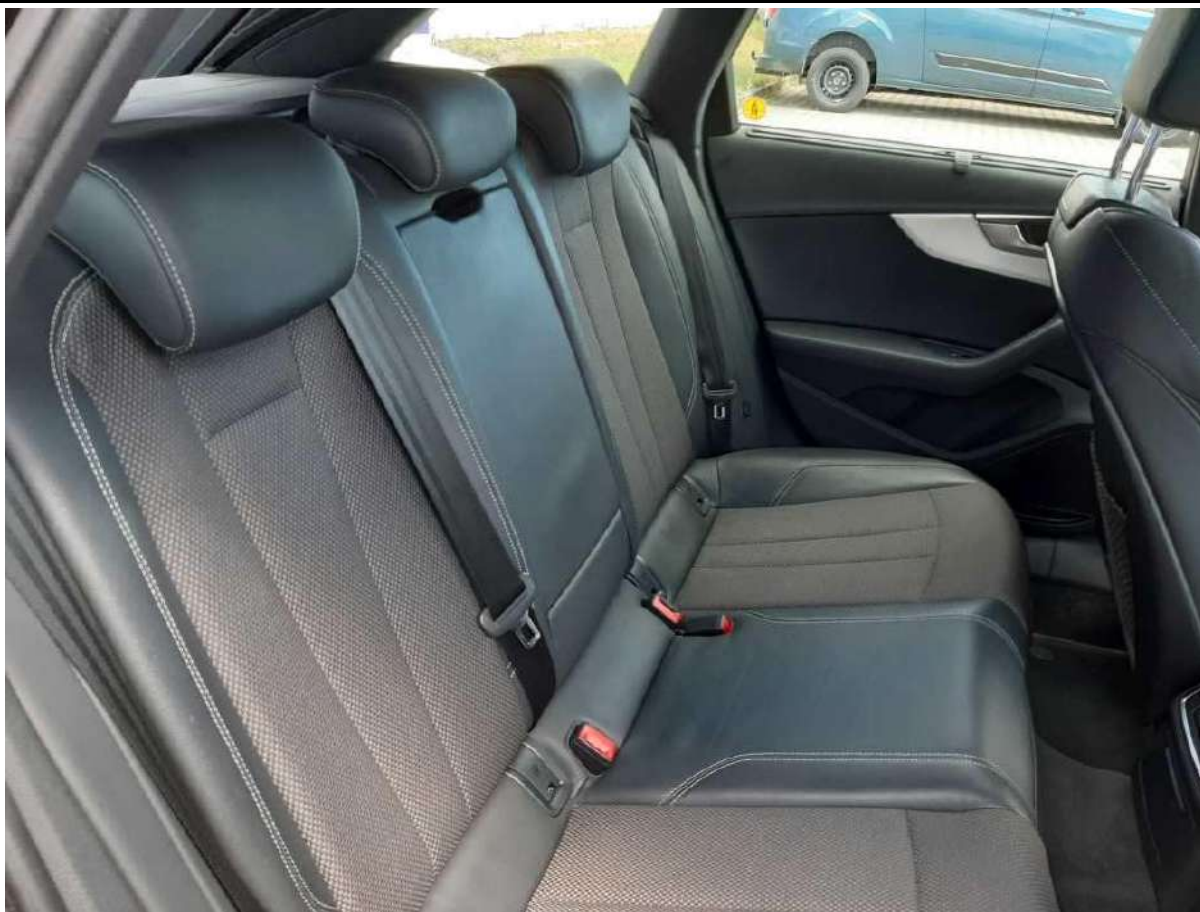
Fot. nr 48



Fot. nr 49



Fot. nr 50



Fot. nr 51



Fot. nr 52



Fot. nr 53



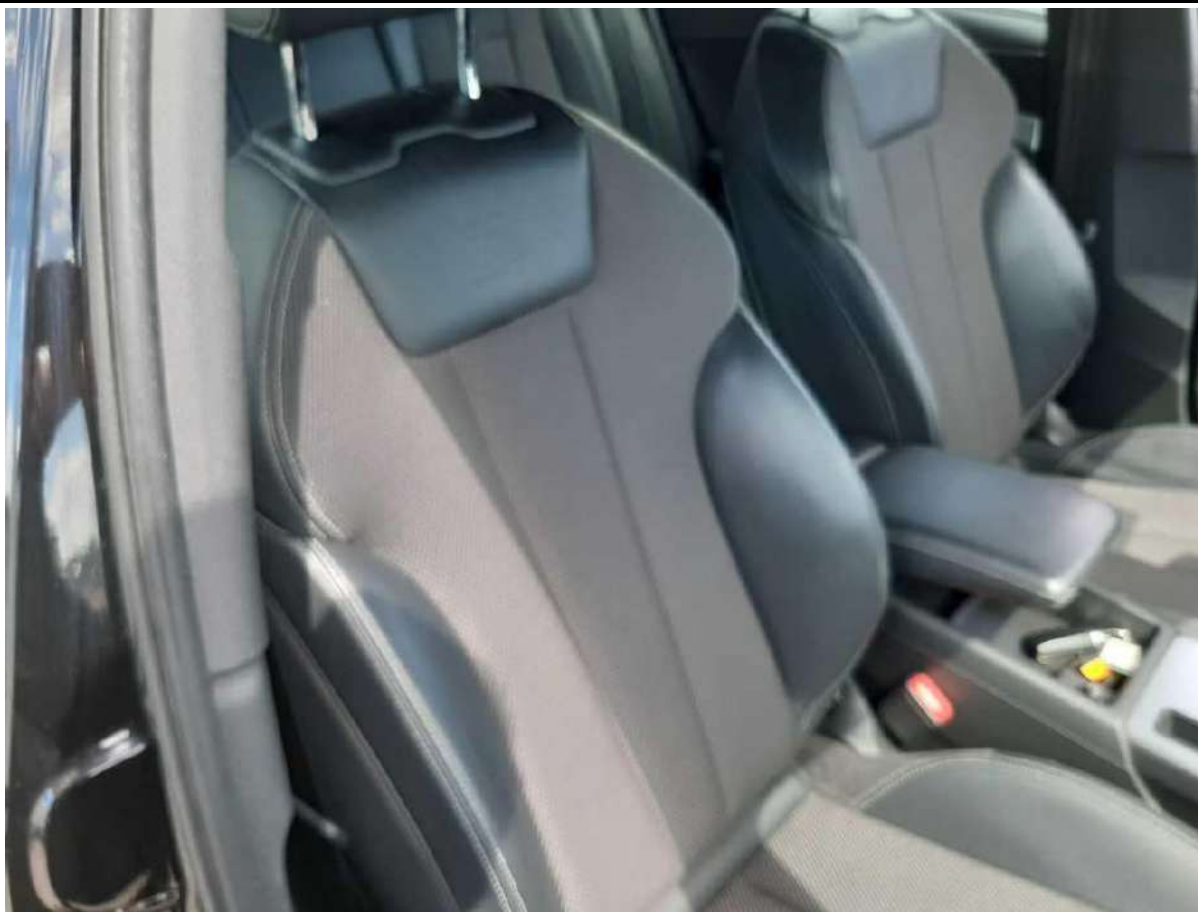
Fot. nr 54



Fot. nr 55



Fot. nr 56



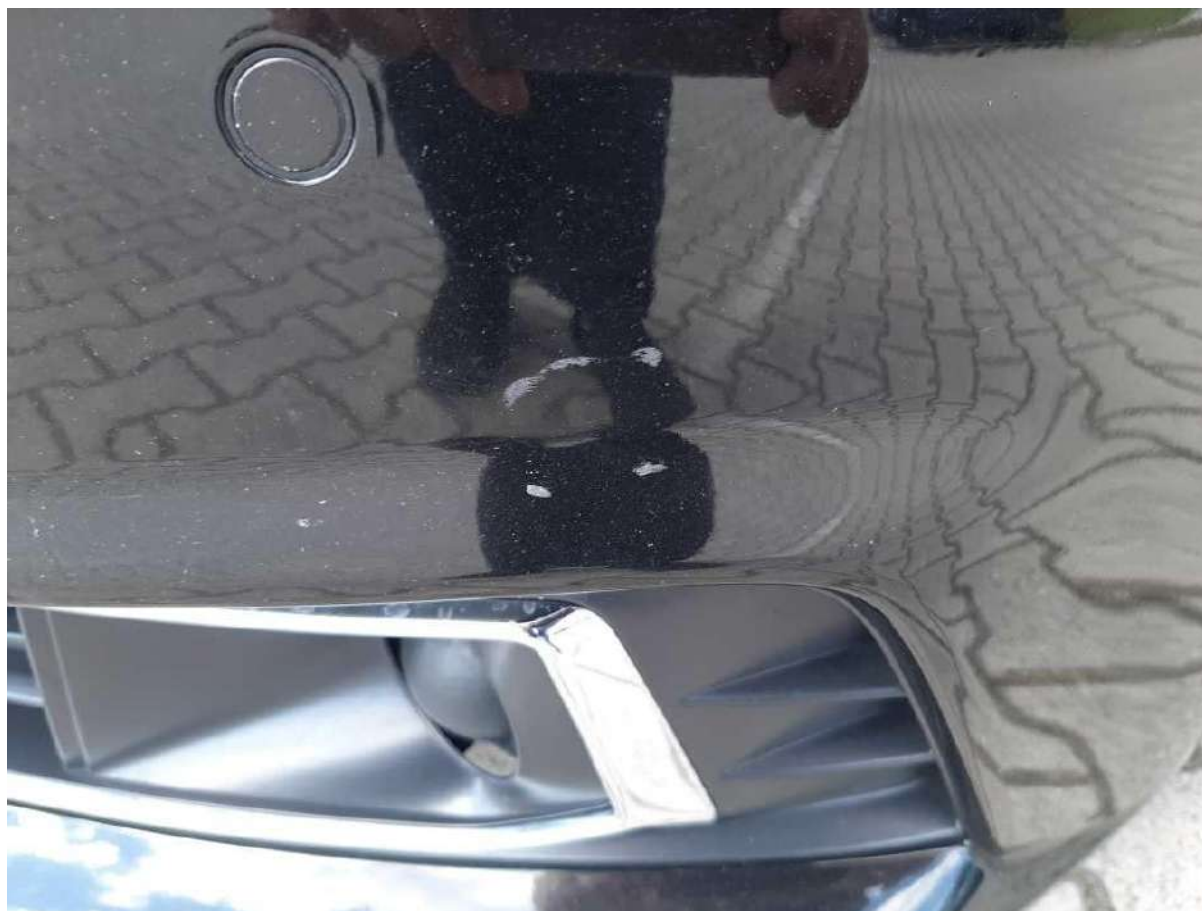
Fot. nr 57



Fot. nr 58



Fot. nr 59



Fot. nr 60



Fot. nr 61



Fot. nr 62



Fot. nr 63



Fot. nr 64



Fot. nr 65



Fot. nr 66



Fot. nr 67



Fot. nr 68



Fot. nr 69



Fot. nr 70



Fot. nr 71



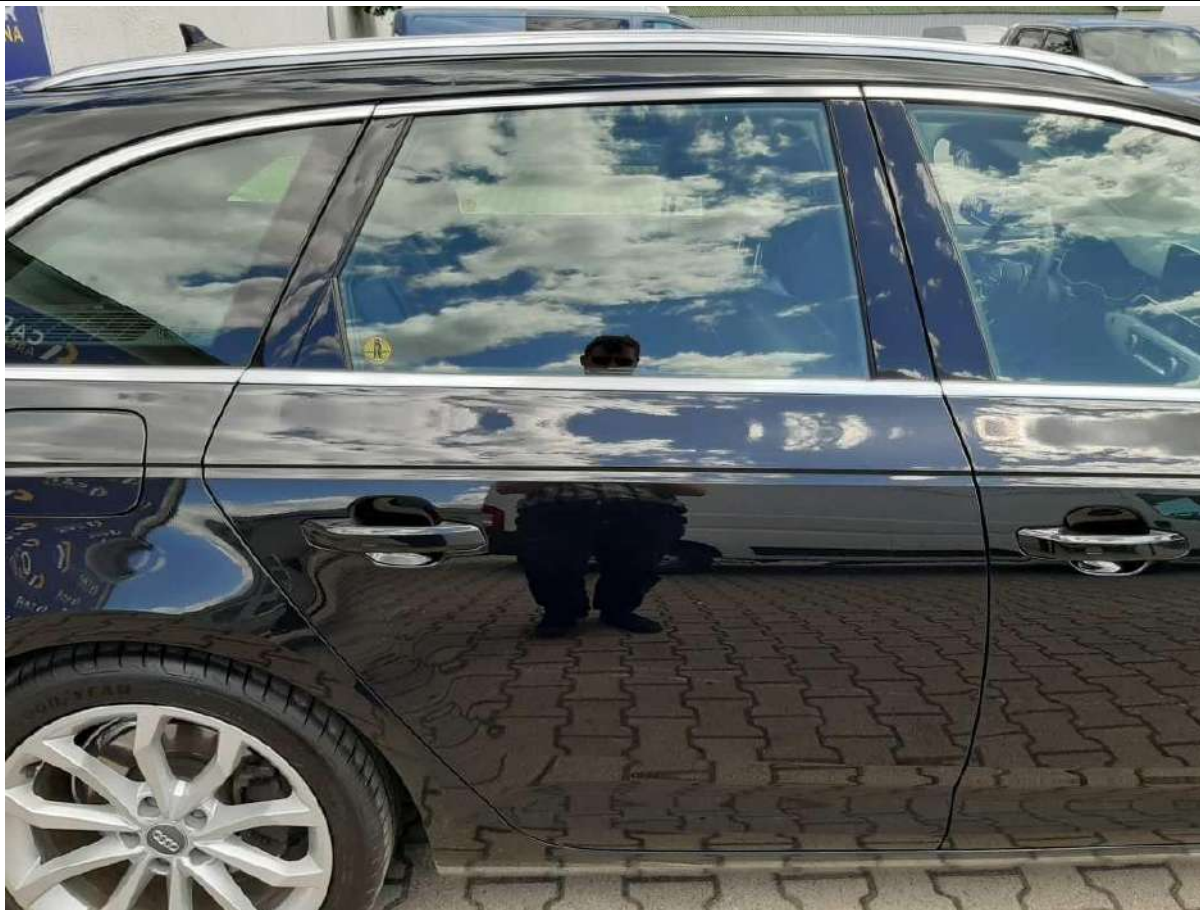
Fot. nr 72



Fot. nr 73



Fot. nr 74



Fot. nr 75



Fot. nr 76



Fot. nr 77



Fot. nr 78



Fot. nr 79



Fot. nr 80



Fot. nr 81



Fot. nr 82



Fot. nr 83



Fot. nr 84



Fot. nr 85



Fot. nr 86



Fot. nr 87



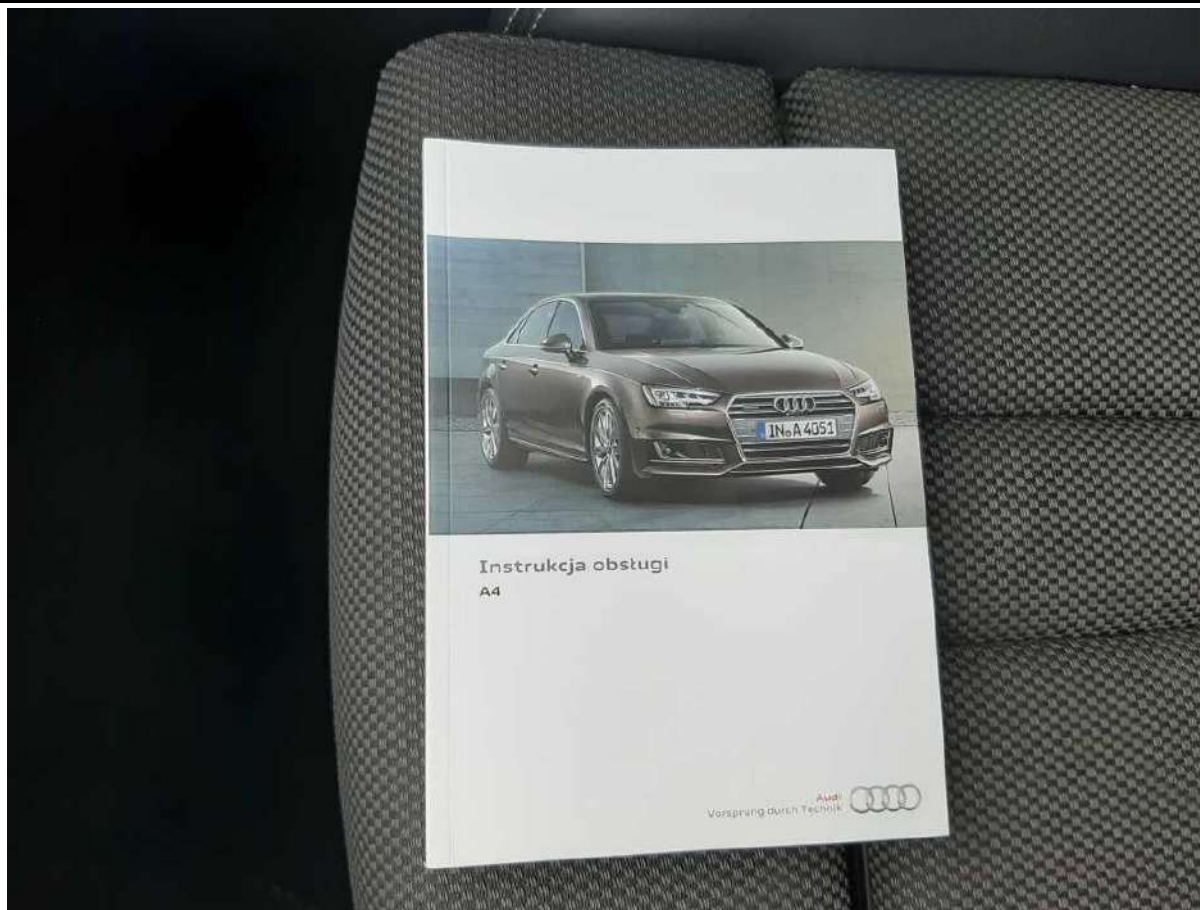
Fot. nr 88



Fot. nr 89



Fot. nr 90



Fot. nr 91



Fot. nr 92



Fot. nr 93



Fot. nr 94



Fot. nr 95

Dokument wystawiony elektronicznie, w tym bez podpisu