



www.erzeczoznawcy.eu



www.tuvpol.pl

Nr zlecenia: 37/30/04/2020/Car-Port STANDARD (R)

z dnia: 2020/04/30

Zlecniodawca:

CARPORT - Aukcje Samochodowe
Prze mierowo
62-081 Baranowo k/Poznań

Rzeczoznawca:

Szymon Mróz/zatw. Pion Weryfikacyjny eRzeczoznawcy



P o g l d o w y R a p o r t S t a n u T e c h n i c z n e g o

Zadanie: Ocena stanu technicznego oraz określenie wartości rynkowej

| DANE IDENTYFIKACYJNE POJAZDU (*) | | Dane: [N] I-2019 | |
|----------------------------------|---------------|-------------------|-------------------|
| Rodzaj pojazdu: | * | VIN: | |
| Marka: | SHMIDT | Nr rejestracyjny: | BAL4795149 |
| Model pojazdu: | SK600 | Nr Info-Ekspert: | 159-00006 |
| Wersja: | | Rok produkcji: | 2003 |
| Data pierwszej rejestracji | | 2003/05/02 | |

Kolor powłoki lakierowej, (rodzaj lakieru)

Pomarańczowy 2-warstwowy typu uni

| KOREKTY WARTOŚCI POJAZDU | |
|------------------------------------|-------|
| KOREKTY RÓŻNE: | |
| Stan utrzymania i dbałość o pojazd | (-) |
| Regionalna sytuacja rynkowa | (-) |
| KOREKTY RÓŻNE RAZEM | (-) |

UWAGI RZECZOZNAWCY DOTYCZĄCE WYCENY

W dniu 05.05.2020r. przeprowadzono oględziny w/w maszyny zgodnie ze zleceniem numer 37/30/04/2020/ Car-Port STANDARD.

Zlecniodawca zlecił przygotowanie wyceny urządzenia celem jego sprzedaży. Brak dokumentacji technicznej. Zamiatarka w zabudowie IVECO EuroCargo ML150E18 Tector

- dowód rejestracyjny BAL4795149

Dane techniczne urządzenia wg dokumentów i tabliczki znamionowej:

- Producent: SCHMIDT
- Model: SK 600
- Rodzaj: zmiatarka drogowa w zabudowie IVECO ML 150E18 EuroCargo Tector
- Pojemność zbiornika na zmiotki: 6,0 m³
- Szerokość pracy urządzenia: 2.300 mm
- Zbiornik wody: 1.200 litrów
- Pozostałe dane i charakterystyka wg wykonanej dok.fot.
- Przebieg: 6269 mtg

Wyniki oględzin:

Rozruch silnika urządzenia zmiatarki bez uwag.

Praca silnika oraz układów: napędowego, kierowniczego, hamulcowego i jezdny pojazdu - nie stwierdzono nieprawidłowości. Wykonano symulację ruchów roboczych urządzenia oraz wysypu zbiornika na zmiotki - nie stwierdzono niesprawności.

Maszyna posiada uszkodzenia eksploatacyjne w postaci obtarć i zarysowań lakieru na obudowach bocznych zbiornika na zmiotki i elementach roboczych z miejscowymi ogniskami korozji. Wcześniej doraźne naprawy blacharsko - lakiernicze.

Mechanizmy szczotek wad oraz niesprawności nie stwierdzono.

Ogólnie zmiatarka znajduje się w dobrym stanie technicznym.

Zużycie ogumienia kół przednich i tylnych pojazdu 10-15%, nowe, nie stwierdzono nacięć, ubytków materiału.

Opony przód : CONTINENTAL 11R22,5 HS HYBRYD

Opony tył : GT RADIAL 11R22,5 GT 01

| |
|---|
| OPIS STANU TECHNICZNEGO ZESPOŁÓW POJAZDU |
|---|

Zastrzeżenia ograniczające opinię.

Ü Zawarte w niniejszej Ocenie/Raporcie informacje (w tym dotyczące wyposażenia) służy jedynie ogólnym celom informacyjnym. Ocena/Raport nie może być zatem traktowana jako oferta w rozumieniu przepisów Kodeksu Cywilnego oraz opisu towaru ani zapewnienia w rozumieniu art. 4 Ustawy z dnia 27 lipca 2002 roku o szczególnych warunkach sprzedaży konsumenckiej.

Ü Ocena/Raport została sporządzona w celu ustalenia istnienia albo nieistnienia uszkodzeń nieakceptowalnych po zakończeniu umowy korzystania z samochodu lub innych okoliczności uzgodnionych w zleceniu. Ocena/Raport nie obejmuje typowych uszkodzeń wynikających z eksploatacji samochodu oraz jego standardowego zużycia.

Ü Jeśli chcesz traktować ten dokument jako źródło wiedzy o samochodzie przy jego zakupie, czynisz to na własną odpowiedzialność. Rzeczoznawcy sp.j. nie ponosi odpowiedzialności za takie użycie tej Oceny/Raporu.

Ü Niniejsza wycena służy wyłącznie do oszacowania wartości rynkowej przedmiotu wyceny i nie może być wykorzystywana do żadnego innego celu, niż wymieniony powyżej. W szczególności wycena nie może stanowić podstawy do oceny cech i stanu wycenianego obiektu przy jego zakupie.

Ü Rzeczoznawca nie bierze na siebie odpowiedzialności za wady ukryte (prawne i fizyczne) oraz ewentualne skutki wynikające z dalszego użytkowania przedmiotu wyceny, a także za skutki wykorzystania samej wyceny.

Ü Powyższa wycena nie jest ekspertyzą stanu technicznego przedmiotu wyceny i za taką nie może być uznawana, w szczególności nie może być traktowana jako gwarancja sprzedaży przedmiotu wyceny za oszacowaną wartość.

Ü Wycenę przeprowadzono w oparciu o dostarczoną dokumentację oraz badanie organoleptyczne wycenianego obiektu. Nie prowadzono badań diagnostycznych oraz weryfikacji warsztatowej przedmiotu wyceny.

Ü Nie stwierdzono dodatkowych niesprawności i/lub uszkodzeń i/lub braków w zakresie możliwym do ustalenia w warunkach oględzin tj. bez dostępu do spodu pojazdu, specjalistycznego sprzętu diagnostycznego, jazdy próbnej wykonanej w warunkach drogowych z obciążeniem.

Ü Rzeczoznawca podczas oględzin poza warsztatem nie jest w stanie stwierdzić wypadkowej przeszłości pojazdu. W przypadku podwyższonych wartości pomiarów powłoki lakierowej, konieczna jest ekspertyza w warunkach warsztatowych.

Ü Rok produkcji pojazdu - nie weryfikowano. Przyjeto w oparciu o dane przekazane przez Zleceniodawcę.

Ü Niniejsza wycena nie może być publikowana w całości w jakimkolwiek dokumencie bez zgody wykonawców i bez uzgodnienia z nimi formy i treści takiej publikacji. Zakaz publikacji nie dotyczy posługiwania się wyceną w umowach cywilno-prawnych zawieranych przez zleceniodawcę i dotyczących przedmiotu.

Ü Przed odbiorem pojazdu, kupujący zobowiązany jest do konfrontacji rzeczywistego stanu z informacjami zawartymi w wycenie. Odbiór przedmiotu jest równoznaczny ze zrzeczeniem się wszelkich roszczeń, co do stanu technicznego.

Ü Nie badano poprawności i/lub budowy numerów identyfikacyjnych/seryjnych obiektu oraz nie weryfikowano prawdziwości danych obiektu.

Ü Niniejsza wycena nie może być traktowana jako gwarancja sprzedaży przedmiotu wyceny za oszacowaną wartość.

Ü W przypadku ujawnienia dodatkowych informacji dotyczących przedmiotowego pojazdu, niedostępnych w czasie wykonywania niniejszej opinii, zaprezentowane stanowisko może ulec zmianie.

Ü W opinii założono, że nie wykryto żadnych faktów, które mogłyby istotnie wpływać na wartość wycenionego pojazdu, jeśli w opisie pojazdu nie widnieje inaczej.

Ü Rzeczoznawca nie ponosi odpowiedzialności za ewentualne błędy wynikające z przedstawionych informacji otrzymanych od użytkownika/sprzedawcy/zamawiającego wycenę, jeśli brak podstaw do kwestionowania ich zgodności ze stanem rzeczywistym lub te ustalenie stanu rzeczywistego przez rzeczoznawcę było niemożliwe lub znacznie utrudnione.

Ü Wyposażenie standardowe wg. Info - Ekspert/Eurotax. Rzeczoznawca nie ponosi odpowiedzialności za ewentualne błędy programu. Opis stanu technicznego pojazdu jest ważny na dzień oględzin. Rzeczoznawca nie bierze odpowiedzialności za zmiany stanu pojazdu wynikające z dalszej eksploatacji lub postoju (np. uszkodzenie akumulatora, powiększenie lub powstanie ognisk korozji, uszkodzenie układu hamulcowego, itp.)

Ü Jeśli elementy jednostki napędowej, układu przeniesienia napędu itp., są rozmontowane, rzeczoznawca nie weryfikuje kompletności poszczególnych układów. Możliwość wystąpienia braków w kompletacji (np. ze względu na wykorzystanie unieruchomionego pojazdu jako „dawcy części”).

Ü Nie weryfikowano odczytanego stanu drogomierza z zapisami w urzędzeniach elektronicznych pojazdu.

Dokument wystawiony elektronicznie, wa ny bez podpisu

DOKUMENTACJA FOTOGRAFICZNA



Fot. nr 1



Fot. nr 2



Fot. nr 3



Fot. nr 4



Fot. nr 5



Fot. nr 6



Fot. nr 7



Fot. nr 8



Fot. nr 9



Fot. nr 10



Fot. nr 11



Fot. nr 12



Fot. nr 13



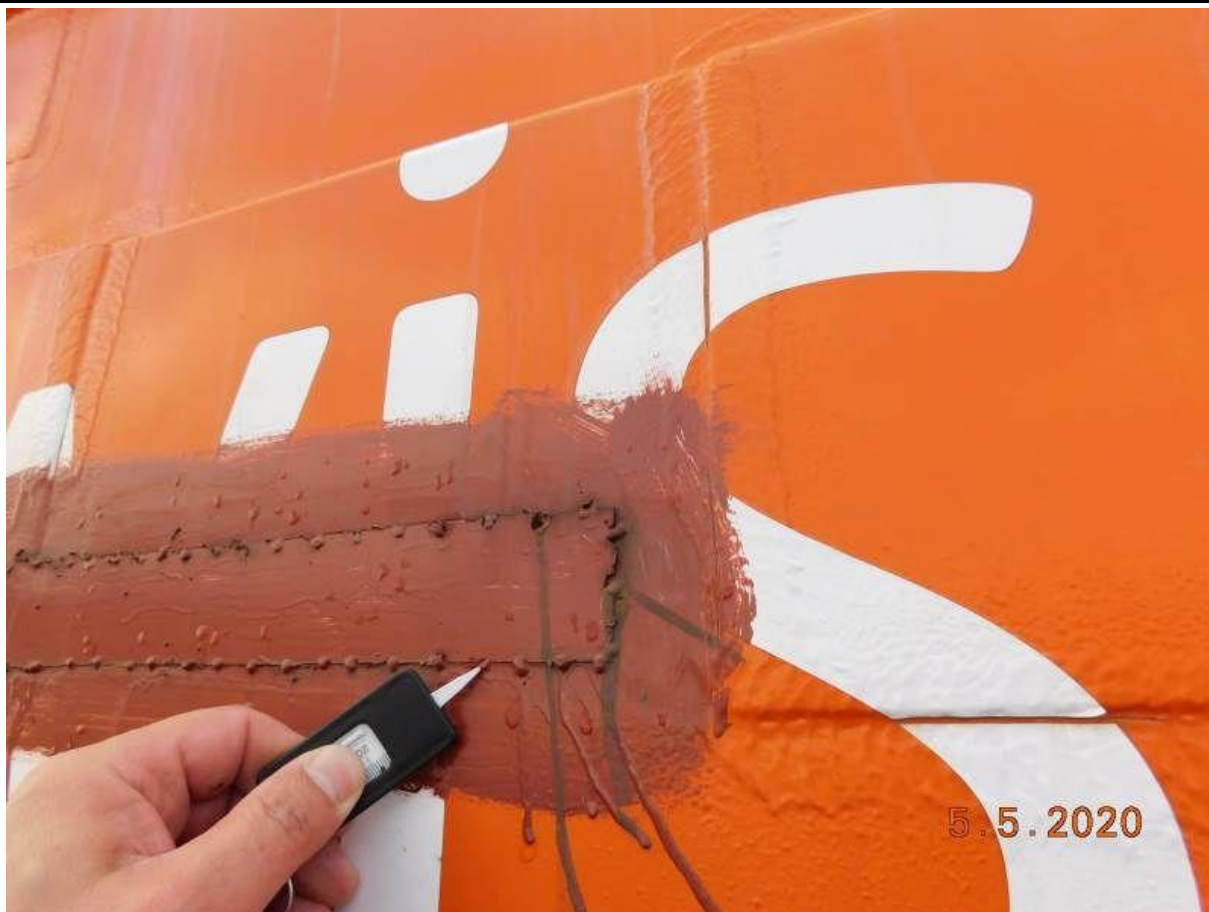
Fot. nr 14



Fot. nr 15



Fot. nr 16



Fot. nr 17



Fot. nr 18



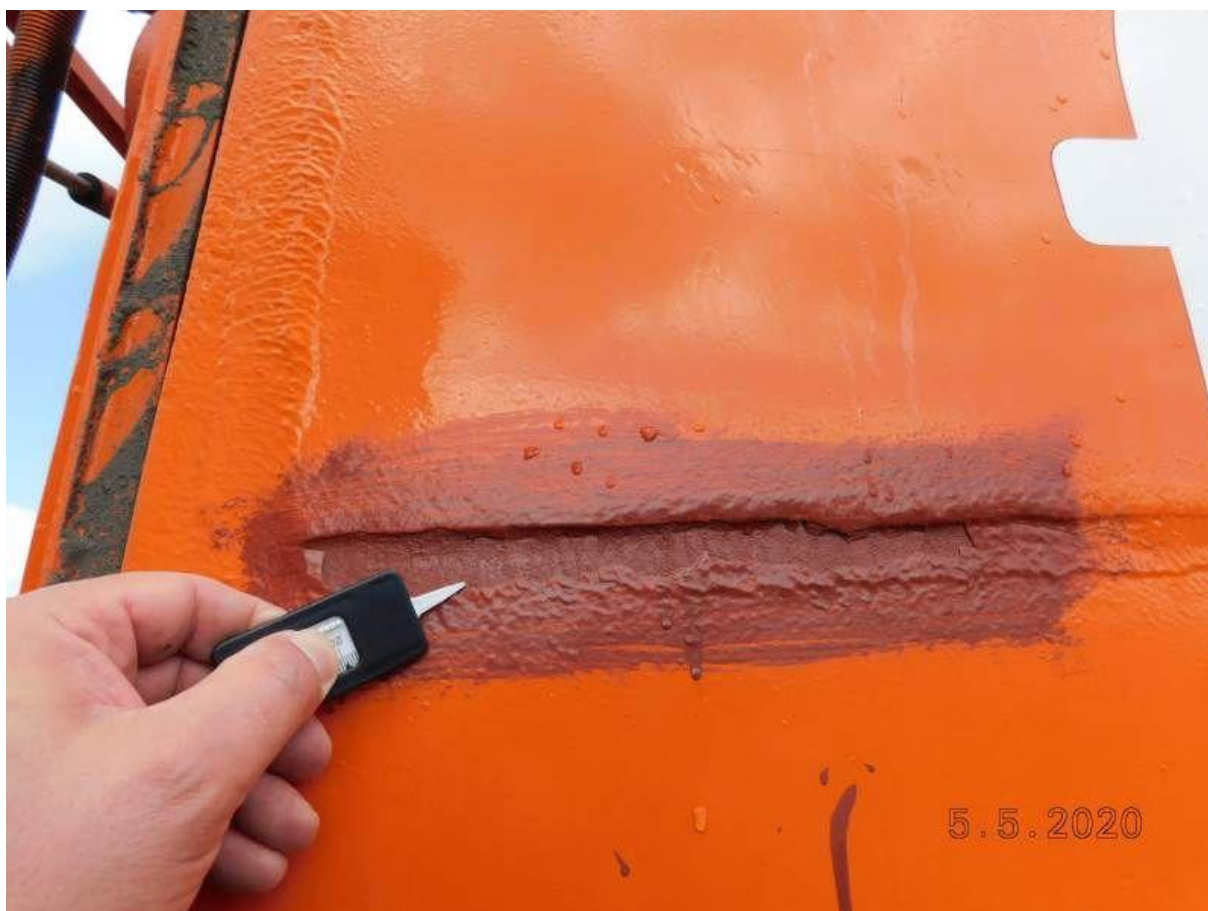
Fot. nr 19



Fot. nr 20



Fot. nr 21



Fot. nr 22



Fot. nr 23



Fot. nr 24



Fot. nr 25

Dokument wystawiony elektronicznie, w tym bez podpisu