



www.erzeczoznawcy.eu



www.tuvpol.pl

Nr zlecenia: 59/15/05/2020/Car-Port STANDARD

z dnia: 2020/05/15

**Zleceniodawca:**

CARPORT - Aukcje Samochodowe  
Prze mierowo  
62-081 Baranowo

**Rzeczoznawca:**

Jarosław Sapak / zatw. Pion Weryfikacyjny eRzeczoznawcy



## P o g l d o w y R a p o r t S t a n u T e c h n i c z n e g o

Zadanie: Ocena stanu technicznego i określenie wartości rynkowej pojazdu

DANE IDENTYFIKACYJNE POJAZDU		Dane: [O] V-2020	
Rodzaj pojazdu:	Samochód osobowy	VIN:	WAUZZZF40GA077044
Marka:	AUDI	Nr rejestracyjny:	PZ828KW
Model pojazdu:	A4 Quattro 2.0 TDi MR`15 B9	Nr Info-Ekspert:	002-03041
Wersja:	Avant S tronic	Rok produkcji:	2016
<b>Wartość pojazdu brutto (zakup)</b>		<b>68 400 PLN</b>	

Wskazanie drogomierza	160255 km
Data pierwszej rejestracji	2016/06/16
Data wykonania badania technicznego	2021/06/13
Rodzaj nadwozia	kombi (uniwersalne) 5 drzwiowe
Dopuszczalna masa całkowita	2220 kg*
Jednostka napędowa	z zapłonem samoczynnym
Pojemność / Moc silnika	1968 ccm / 140kW (190KM)
Doładowanie	Turbosp. z chłodn. powietrza
Liczba cylindrów / Układ cylindrów / Liczba zaworów	4 / rzędowy / 16
Rodzaj skrzyni biegów	automatyczna*
Rodzaj napędu	AWD (4x4)
Kolor powłoki lakierowej, (rodzaj lakieru)	Grafitowy 2-warstwowy z efektem metalicznym

## WYPOSA ENIE STANDARDOWE

L.p.	Nazwa elementu wyposażenia	L.p.	Nazwa elementu wyposażenia
1	ABS + EBV - korektor siły hamowania, elektryczny	26	Poduszka powietrzna pasażera z możliwością odłączenia
2	Asystent podjazdu z funkcją Auto Hold	27	Poduszki powietrzne boczne
3	Autoalarm	28	Przycisk Start/Stop
4	Dywaniaki welurowe	29	Reflektory ksenonowe z dynamiczną regulacją zasięgu
5	Fotele przednie z regulacją wysokości	30	Relingi dachowe czarne
6	Funkcja podłączenia przenośnych odtwarzaczy	31	Sygnalizacja niezapiętych pasów bezpieczeństwa
7	Głośniki 8 szt.	32	System "Audi pre sense city"
8	Hamulec postojowy elektryczny	33	System Audi Drive Select efficiency
9	Immobilizer	34	System Multi Media Interfejs
10	Kierownica wielofunkcyjna 3-ramienna pokryta skórą	35	System rekuperacji
11	Klimatyzacja automatyczna	36	System stabilizacji toru jazdy ESC
12	Kolumna kierownicy regulowana	37	System Start/Stop
13	Koło zapasowe dojazdowe	38	System wspomagania otwierania i zamykania pokrywy bagażnika elektryczny
14	Kurtyny powietrzne foteli przednich i siedzeń tylnych	39	Szyby atermiczne
15	Listwy progowe aluminiowe	40	Szyby przednie i tylne regulowane elektrycznie
16	Lusterka zewnętrzne podgrzewane elektrycznie	41	Wiatła do jazdy dziennej LED
17	Lusterka zewnętrzne regulowane elektrycznie	42	Tapicerka tekstylna
18	Lusterka zewnętrzne w kolorze nadwozia	43	Tarcze kół aluminiowe 17" 10-ramienne (COS)
19	Lusterko wewnętrzne ciemniane automatycznie	44	Wskaźnik ciśnienia ogumienia
20	Mocowanie fotelika dziecięcego ISOFIX	45	Wspomaganie układu kierowniczego elektromechaniczne Servotronic
21	Oparcie siedzeń tylnych dzielone i składane	46	Wykończenie wnętrza "Micrometallic"
22	Pakiet MMI Radio plus	47	Wyświetlacz 7" systemu MMI
23	Pakiet Oświetlenia Wnętrza	48	Zabezpieczenie kół przed kradzieżą
24	Podłokietnik centralny przedni	49	Zamek centralny zdalnie sterowany
25	Poduszka powietrzna kierowcy	50	Zawieszenie dynamiczne
<b>L.p. Nazwa pakietu / elementu pakietu wyposażenia standardowego</b>			
1	Komputer pokładowy z kolorowym wyświetlaczem Wyświetlacz kolorowy		
2	Pakiet dla palących Zapalniczka Popielniczka		
3	Wycieraczki z czujnikiem deszczu - pakiet Wycieraczki z czujnikiem deszczu Wiatła mijania włączane automatycznie		

## WYPOSA ENIE DODATKOWE

L.p.	Nazwa elementu wyposażenia
1	+Blokada skrzyni biegów
2	Fotele przednie podgrzewane
3	Fotele przednie z regulacją elektryczną odcinka lędźwiowego
4	Kamera cofania
5	Klimatyzacja automatyczna 3 strefowa (dopłata)
6	Koncepcja podłogi bagażnika z systemem szyn i uchwyty
7	Lakier metalizowany
8	+Ogrzewanie niezależne
9	Pakiet S line selection (dopłata) Tarcze kół aluminiowe 18" 10-ramienne (R41) Pakiet S line exterior

- 10 Pakiet systemów wspomagających kierowcę
  - Tempomat adaptacyjny
  - Asystent wiatel drogowych
  - Wskaźnik ograniczenia prędkości
  - System "Audi pre sense front"
  - System "Audi active lane assist"
  - Asystent jazdy w korku
  - System rozpoznawania kolizji drogowych
- 11 Podłokietnik centralny przedni regulowany (dopłata)
- 12 Podsufitka z materiału w kolorze czarnym
- 13 Relingi dachowe w kolorze srebrnym (dopłata)
- 14 System Audi parking plus (przód i tył)
- 15 System MMI Navigation plus (dopłata)
  - Złóżce "USB"
  - Złóżce kart SD
  - Funkcja podłączenia przenośnych odtwarzaczy
  - System nawigacji Satelitarnej MMI Navigation Plus
  - System WLAN-Hotspot
  - Usługa Audi Connect
- 16 Tapicerka skórzano-tekstylina (dopłata)
- 17 aluzja p/słoneczna szyby tylnej regulowana mechanicznie

### OPIS ZAMONTOWANEGO W POJEZDZIE OGUMIENIA

Koło	Marka, typ	Bieżnik [mm]
Przednie lewe:	FULDA 245/40 R18 97V XL KRISTALL CONTROL HP TL	6,2
Przednie prawe:	FULDA 245/40 R18 97V XL KRISTALL CONTROL HP TL	6,3
Tylne lewe:	FULDA 245/40 R18 97V XL KRISTALL CONTROL HP TL	6,5
Tylne prawe:	FULDA 245/40 R18 97V XL KRISTALL CONTROL HP TL	6,5

### WYLICZENIE WARTOŚCI RYNKOWEJ

<b>WARTOŚĆ BAZOWA (ZAKUP) BRUTTO (48 mies.)</b>		<b>80 800 PLN</b>
KOREKTA ZA PIERWSZĄ REJESTRACJĘ	700 PLN <i>po korekcie:</i>	81 500 PLN
KOREKTA ZA WYPOSAŻENIE	14 598 PLN <i>po korekcie:</i>	96 098 PLN
KOREKTA ZA PRZEBIEG	- 9 835 PLN <i>po korekcie:</i>	86 263 PLN
KOREKTY RÓŻNE:		
Stan utrzymania i dbałość o pojazd	-2 587 PLN	
Zadana szacunkowa korekta z tytułu wcześniejszych napraw	-2 587 PLN	
Korekta Aukcyjna	-8 626 PLN	
Sytuacja makroekonomiczna - COVID19	-4 313 PLN	
KOREKTY RÓŻNE RAZEM	- 18 113 PLN <i>po korektach:</i>	68 150 PLN
KOREKTA ZA OGUMIENIE	255 PLN <i>po korekcie:</i>	68 405 PLN
<b>WARTOŚĆ RYNKOWA (ZAKUP) BRUTTO PO ZAOKRĄGLENIU</b>		<b>68 400 PLN</b>

### UWAGI RZECZoznawcy DOTYCZĄCE WYCENY

Zastosowana dodatkowa ujemna korekta wynika z zasad wyceny zaaprobowanych przez Stowarzyszenie Rzecznawców Techniki Samochodowej i Ruchu Drogowego opisanego w punkcie 1.3 Instrukcji Określenia Wartości Pojazdów nr 1.2016, dla tego typu ofert - „Wartość dla sprzedaży zamkniętej lub krótkoterminowej”. Korekta ujemna „Wartość dla sprzedaży zamkniętej lub krótkoterminowej” ma za zadanie urealnić wartość rynkową do wystawienia pojazdu na portal aukcyjny. Ustalono kwotę wartości rynkowej, jako cenę wywoławczą, od której zaczyna się licytacja, czyli zgłaszanie przez potencjalnych nabywców coraz wyższych cen za oferowany przedmiot.

Warto brutto (zakup\*) wy ej zidentyfikowanego pojazdu, okre lona na miesi c maj 2020 roku wynosi:

\* Warto okre lona jak przy zakupie pojazdu w celu ponownej jego sprzeda y przez podmiot handluj cy pojazdami u ywanymi.

**68400 PLN**

(słownie: sze dziesi t osiem tysi cy czterysta złotych)

w tym VAT (23,0%) 12790,24 PLN

Warto okre lono na podstawie:

- notowa warto ci rynkowych z bazy pojazdów "Komputerowego Systemu INFO-EKSPERT" na V-2020 zaakceptowanych przez wykonawc opinii,
- korekt maj cych wpływ na warto pojazdu.

## OPIS STANU TECHNICZNEGO ZESPOŁÓW POJAZDU



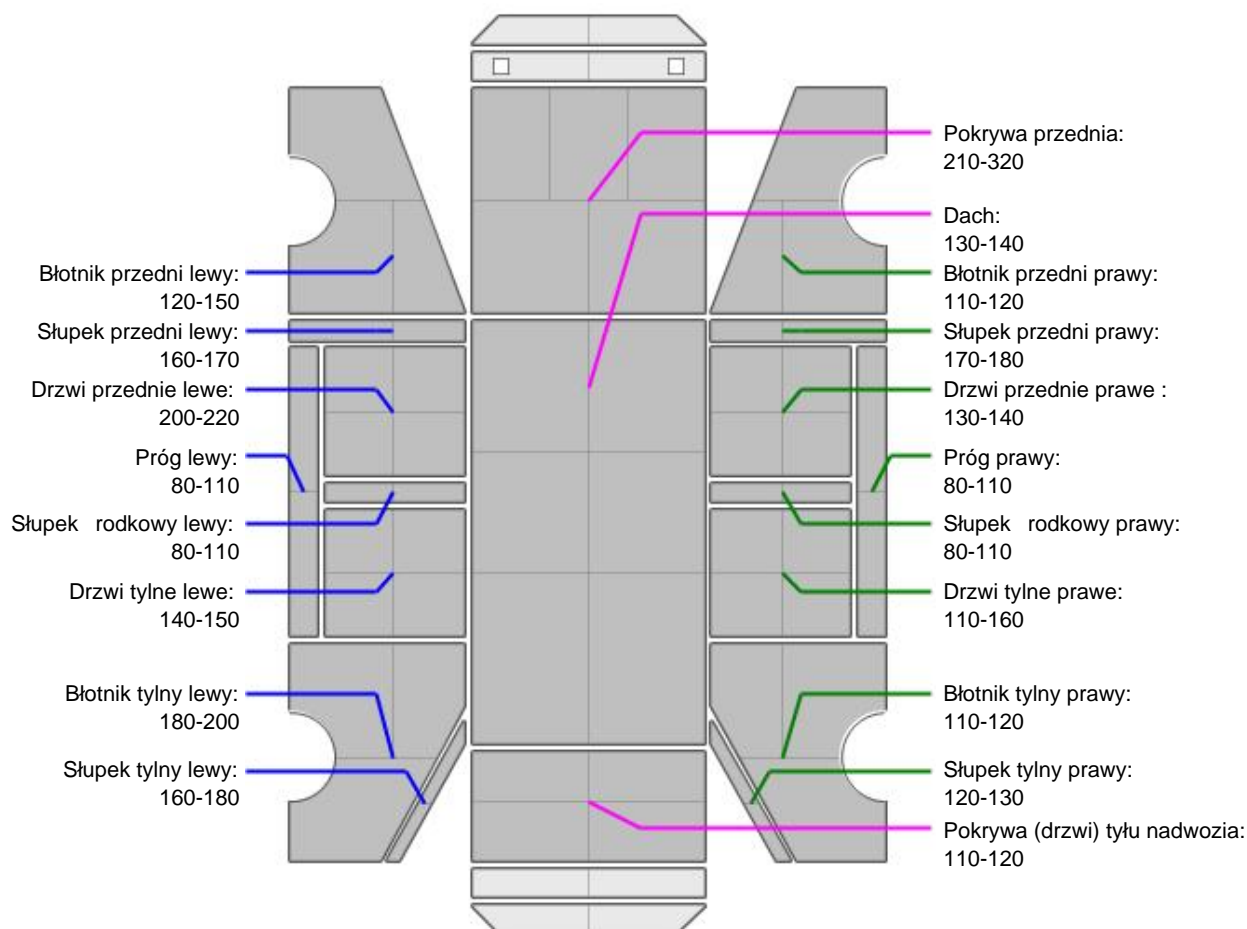
### NADWOZIE - Szkielet i poszycia zewn trzne

L.p.	Nazwa elementu	L / P	Rodzaj uszkodzenia	Opis	Fot. nr
1	Drzwi boczne tylne	P	Zarysowania powłoki lakierowej		
2	Łotnik tylny	L	Wgnieciony		

Na pozostałych elementach obłachowania bryły nadwozia stwierdzono równie typowe dla jego okresu eksploatacji uszkodzenia powłoki lakierowej ( zarysowania, odpryski, itp.)



### NADWOZIE – Opis powłoki lakierowej





L.p.	Nazwa elementu	L / P	Grubo powłoki [μm]	Opis
1	Pokrywa przednia		210-320	
2	Dach		130-140	
3	Błotnik przedni	L	120-150	
4	Próg	L	80-110	
5	Słupek przedni	L	160-170	
6	Drzwi przednie	L	200-220	
7	Słupek rodkowy	L	80-110	
8	Drzwi tylne	L	140-150	
9	Błotnik tylny	L	180-200	
10	Słupek tylny	L	160-180	
11	Błotnik przedni	P	110-120	
12	Próg	P	80-110	
13	Słupek przedni	P	170-180	
14	Drzwi przednie	P	130-140	
15	Słupek rodkowy	P	80-110	
16	Drzwi tylne	P	110-160	
17	Błotnik tylny	P	110-120	
18	Słupek tylny	P	120-130	
19	Pokrywa (drzwi) tyłu nadwozia		110-120	

Podane przedziały grubości powłoki lakierowej, dotyczą punktów pomiarowych. Nie mogą być traktowane jako gwarancja, że grubość powłoki lakierowej w innych punktach nie wykracza poza te przedziały. Pomiar powłoki lakierowej został wykonany urządzeniem budowlanym w posiadaniu rzeczoznawcy. Pomiar wykonany innym przyrządem może się różnić.



#### NADWOZIE – Wyposażenie zewnętrzne

L.p.	Nazwa elementu	L / P	Rodzaj uszkodzenia	Opis	Fot. nr
1	Zderzak tylny		Odpryski powłoki lakierowej		
2	Relingi dachowe		Zarysowania		



#### NADWOZIE – Wyposażenie wewnętrzne

Wnętrze pojazdu nosi typowe dla jego okresu eksploatacji zabrudzenia oraz zużycie wszystkich elementów.

### JAZDA KONTROLNA

- |   |                                      |          |
|---|--------------------------------------|----------|
| 1 | Głośnieść pracy silnika              | BEZ UWAG |
| 2 | Zmiana biegów, działanie sprzęgła    | BEZ UWAG |
| 3 | Skuteczność hamulca zasadniczego     | BEZ UWAG |
| 4 | Skuteczność hamulca pomocniczego     | BEZ UWAG |
| 5 | Działanie drogom. i szybkościomierza | BEZ UWAG |

Próba ruchowa przeprowadzona na niewielkim dystansie, w warunkach parkingowych, z prędkością do 15 km/h.

### DOKUMENTY I KOMPLETACJA POJAZDU

- |   |                        |     |
|---|------------------------|-----|
| 1 | Książka serwisowa      | TAK |
| 2 | Kluczyki (ilość sztuk) | 1   |
| 3 | Dowód rejestracyjny    | TAK |

4 Instrukcja obsługi

TAK

**POZOSTAŁE INFORMACJE****1 Pochodzenie pojazdu**

Salon Polska

**2 Badanie poprawno ci numerów identyfikacyjnych**

Numer VIN wybity na karoserii pojazdu zgodny z zapisem w CEPiK

**3 Weryfikacja odczytanego stanu drogomierza**

Nie weryfikowano ,warto odczytana

Zastrzeżenia ograniczają opinie.

Ü Zawarte w niniejszej Ocenie/Raporcie informacje (w tym dotyczące wyposażenia) służy jedynie ogólnym celom informacyjnym. Ocena/Raport nie może być zatem traktowana jako oferta w rozumieniu przepisów Kodeksu Cywilnego oraz opisu towaru ani zapewnienia w rozumieniu art. 4 Ustawy z dnia 27 lipca 2002 roku o szczególnych warunkach sprzedaży konsumenckiej.

Ü Ocena/Raport została sporządzona w celu ustalenia istnienia albo nieistnienia uszkodzeń nieakceptowalnych po zawarciu umowy korzystania z samochodu lub innych okoliczności uzgodnionych w zleceniu. Ocena/Raport nie obejmuje typowych uszkodzeń wynikających z eksploatacji samochodu oraz jego standardowego zużycia.

Ü Jeśli chcesz traktować ten dokument jako źródło wiedzy o samochodzie przy jego zakupie, czynisz to na własną odpowiedzialność. Rzeczoznawcy sp.j. nie ponosi odpowiedzialności za takie użycie tej Oceny/Raporu.

Ü Niniejsza wycena służy wyłącznie do oszacowania wartości rynkowej przedmiotu wyceny i nie może być wykorzystywana do żadnego innego celu, niż wymieniony powyżej. W szczególności wycena nie może stanowić podstawy do oceny cech i stanu wycenianego obiektu przy jego zakupie.

Ü Rzeczoznawca nie bierze na siebie odpowiedzialności za wady ukryte (prawne i fizyczne) oraz ewentualne skutki wynikające z dalszego użytkowania przedmiotu wyceny, a także za skutki wykorzystania samej wyceny.

Ü Powyższa wycena nie jest ekspertyzą stanu technicznego przedmiotu wyceny i za taką nie może być uznawana, w szczególności nie może być traktowana jako gwarancja sprzedaży przedmiotu wyceny za oszacowaną wartość.

Ü Wycenę przeprowadzono w oparciu o dostarczoną dokumentację oraz badanie organoleptyczne wycenianego obiektu. Nie prowadzono badań diagnostycznych oraz weryfikacji warsztatowej przedmiotu wyceny.

Ü Nie stwierdzono dodatkowych niesprawności i/lub uszkodzeń i/lub braków w zakresie możliwym do ustalenia w warunkach oględzin tj. bez dostępu do spodu pojazdu, specjalistycznego sprzętu diagnostycznego, jazdy próbnej wykonanej w warunkach drogowych z obciążeniem.

Ü Rzeczoznawca podczas oględzin poza warsztatem nie jest w stanie stwierdzić wypadkowej przeszłości pojazdu. W przypadku podwyższonych wartości pomiarów powłoki lakierowej, konieczna jest ekspertyza w warunkach warsztatowych.

Ü Rok produkcji pojazdu - nie weryfikowano. Przyjeto w oparciu o dane przekazane przez Zleceniodawcę.

Ü Niniejsza wycena nie może być publikowana w całości w jakimkolwiek dokumencie bez zgody wykonawców i bez uzgodnienia z nimi formy i treści takiej publikacji. Zakaz publikacji nie dotyczy posługiwania się wyceną w umowach cywilno-prawnych zawieranych przez zleceniodawcę i dotyczących przedmiotu.

Ü Przed odbiorem pojazdu, kupujący zobowiązany jest do konfrontacji rzeczywistego stanu z informacjami zawartymi w wycenie. Odbiór przedmiotu jest równoznaczny ze zrzeczeniem się wszelkich roszczeń, co do stanu technicznego.

Ü Nie badano poprawności i/lub budowy numerów identyfikacyjnych/seryjnych obiektu oraz nie weryfikowano prawdziwości danych obiektu.

Ü Niniejsza wycena nie może być traktowana jako gwarancja sprzedaży przedmiotu wyceny za oszacowaną wartość.

Ü W przypadku ujawnienia dodatkowych informacji dotyczących przedmiotowego pojazdu, niedostępnych w czasie wykonywania niniejszej opinii, zaprezentowane stanowisko może ulec zmianie.

Ü W opinii założono, że nie ukryto żadnych faktów, które mogłyby istotnie wpływać na wartość wycenionego pojazdu, jeśli w opisie pojazdu nie widnieje inaczej.

Ü Rzeczoznawca nie ponosi odpowiedzialności za ewentualne błędy wynikające z przedstawionych informacji otrzymanych od użytkownika/sprzedawcy/zamawiającego wyceny, jeżeli brak podstaw do kwestionowania ich zgodnie ze stanem rzeczywistym lub te ustalenie stanu rzeczywistego przez rzeczoznawcę było niemożliwe lub znacznie utrudnione.

Ü Wyposażenie standardowe wg. Info - Ekspert/Eurotax. Rzeczoznawca nie ponosi odpowiedzialności za ewentualne błędy programu. Opis stanu technicznego pojazdu jest ważny na dzień oględzin. Rzeczoznawca nie bierze odpowiedzialności za zmiany stanu pojazdu wynikające z dalszej eksploatacji lub postoju (np. uszkodzenie akumulatora, powłoki, uszkodzenie lub powstanie ognisk korozji, uszkodzenie układu hamulcowego, itp.)

Ü Jeżeli elementy jednostki napędowej, układu przeniesienia napędu itp., są rozmontowane, rzeczoznawca nie weryfikuje kompletności poszczególnych układów. Możliwość wystąpienia braków w kompletacji (np. ze względu na wykorzystanie unieruchomionego pojazdu jako „dawcy części”).

Ü Nie weryfikowano odczytanego stanu drogomierza z zapisami w urzędzeniach elektronicznych pojazdu.

*Dokument wystawiony elektronicznie, ważny bez podpisu*



**DOKUMENTACJA FOTOGRAFICZNA**

Fot. nr 1



Fot. nr 2



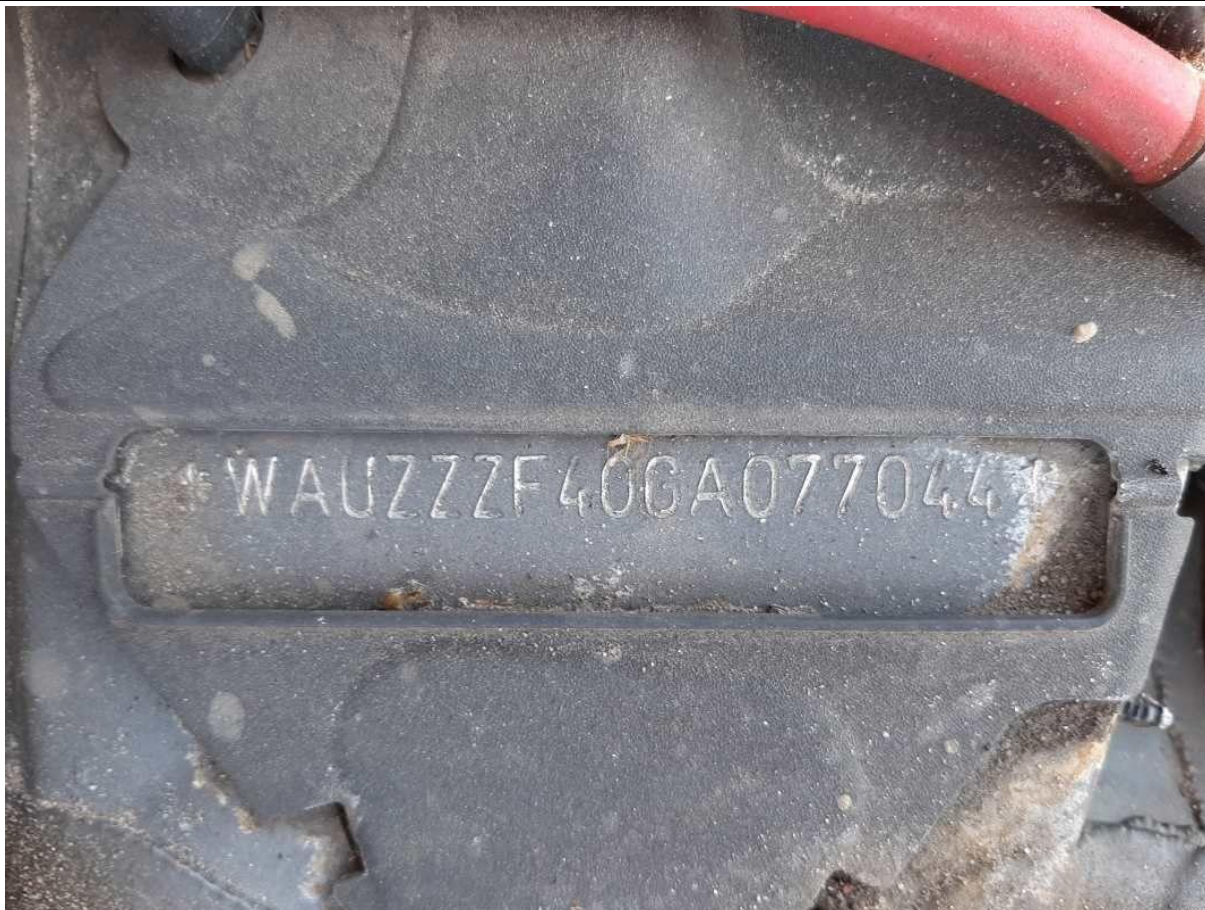


Fot. nr 3



Fot. nr 4



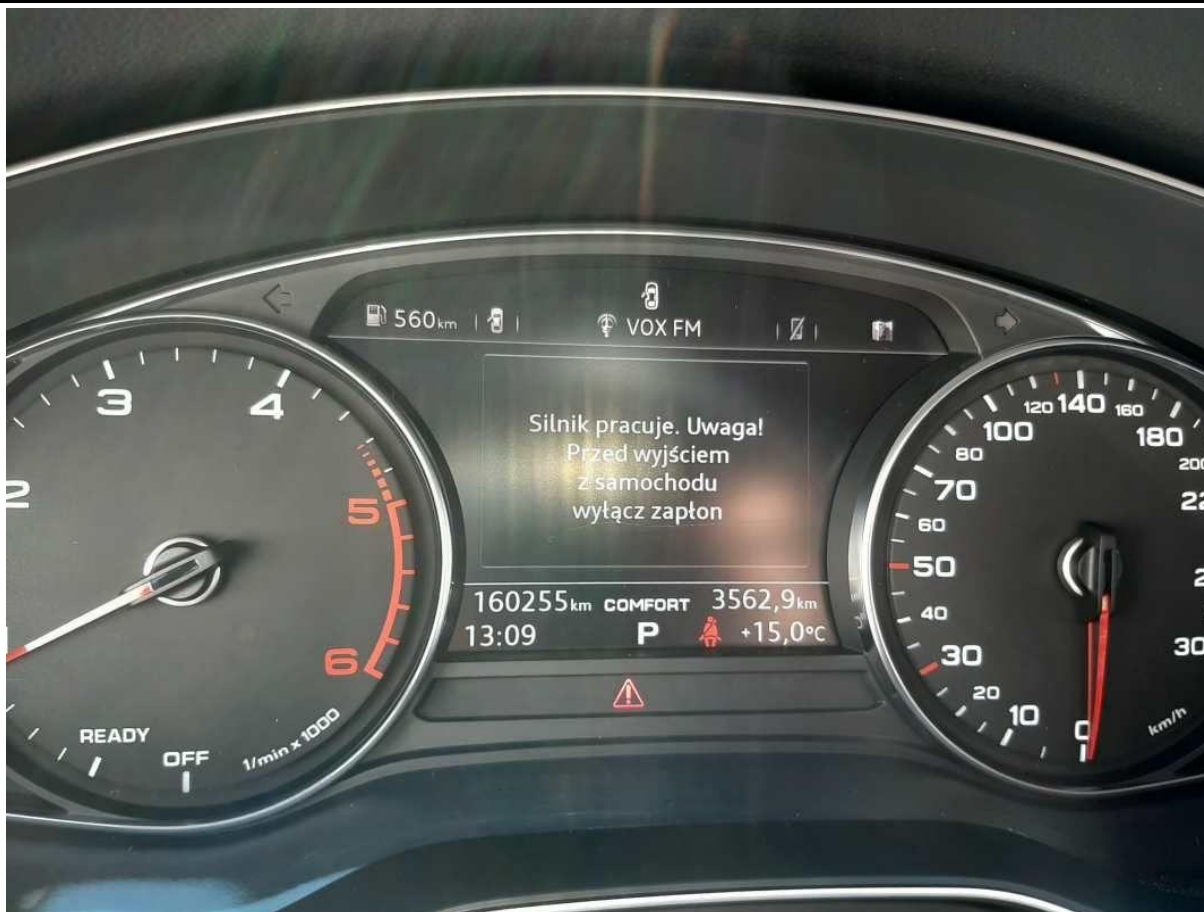


Fot. nr 5

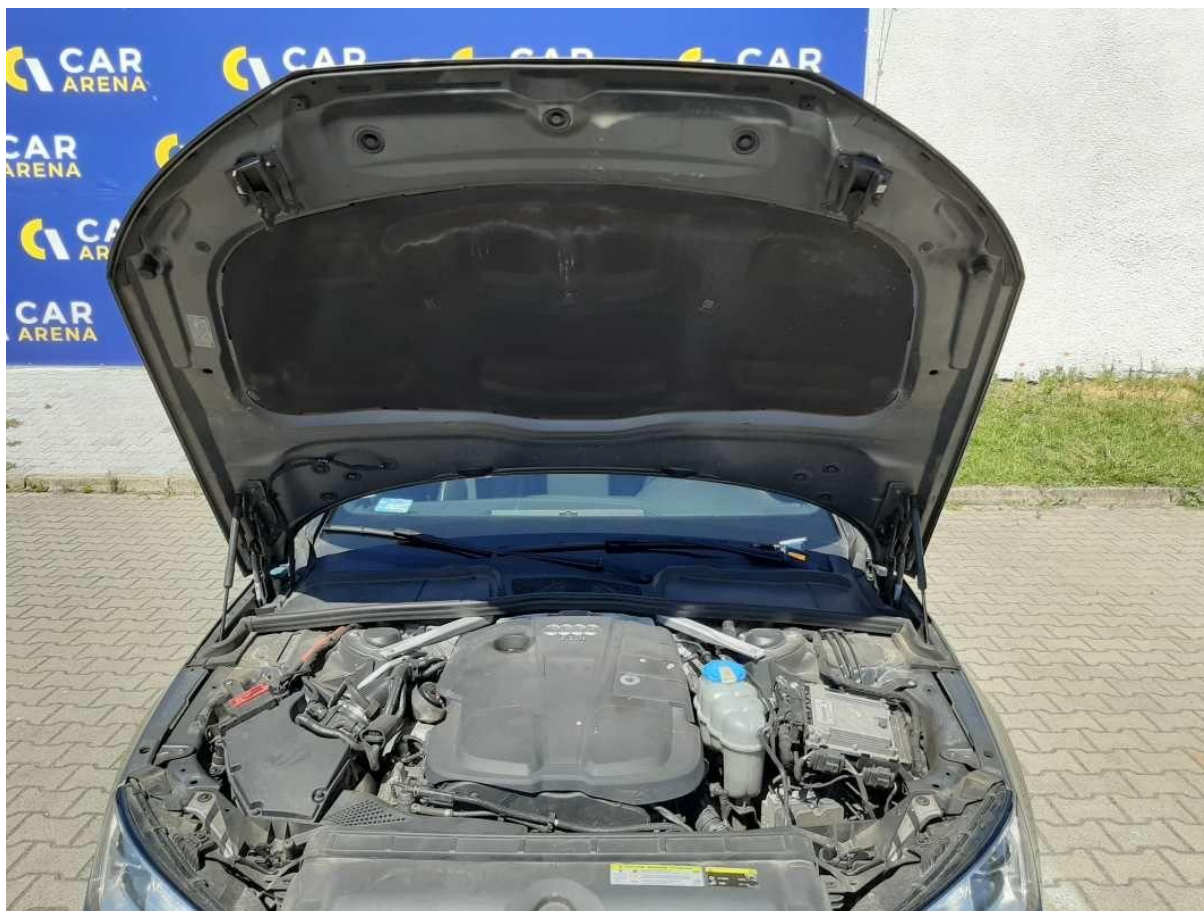


Fot. nr 6





Fot. nr 7

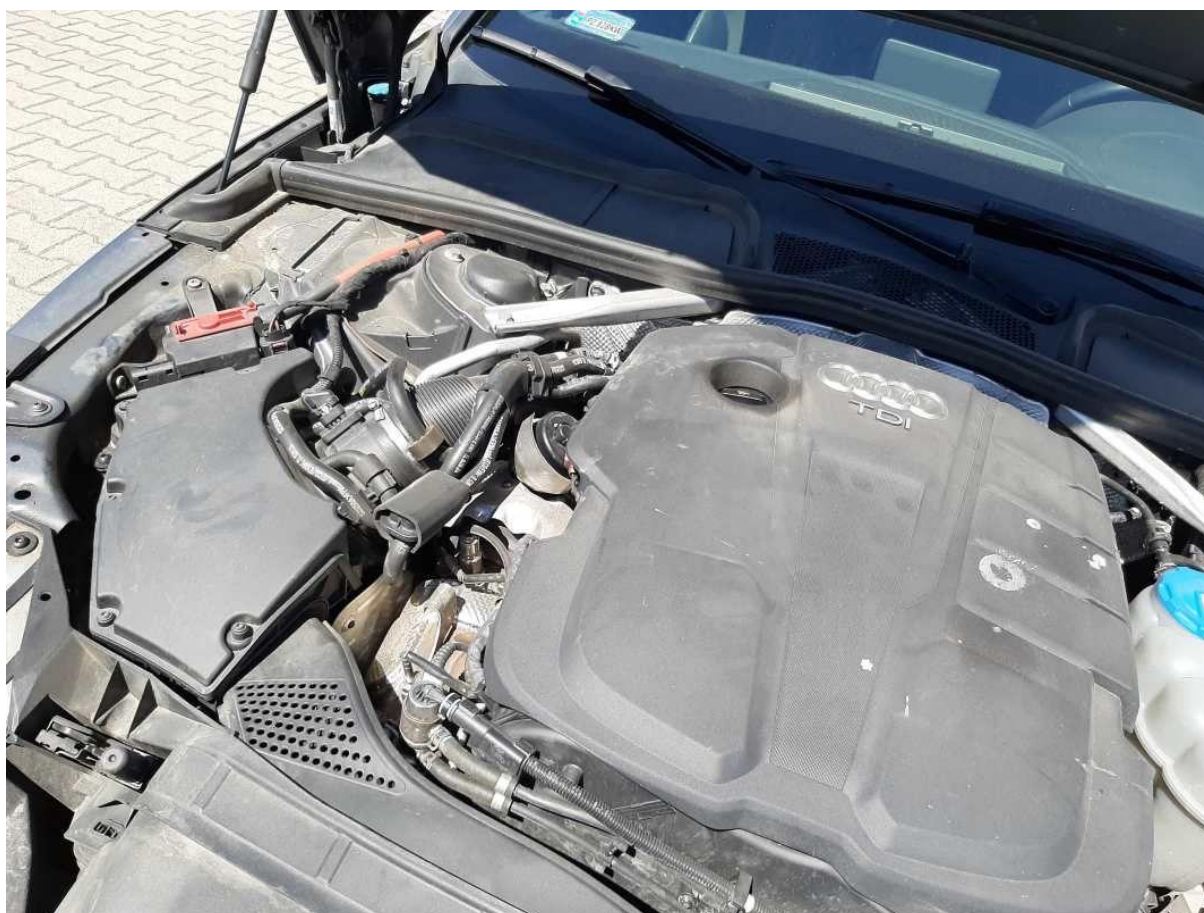


Fot. nr 8



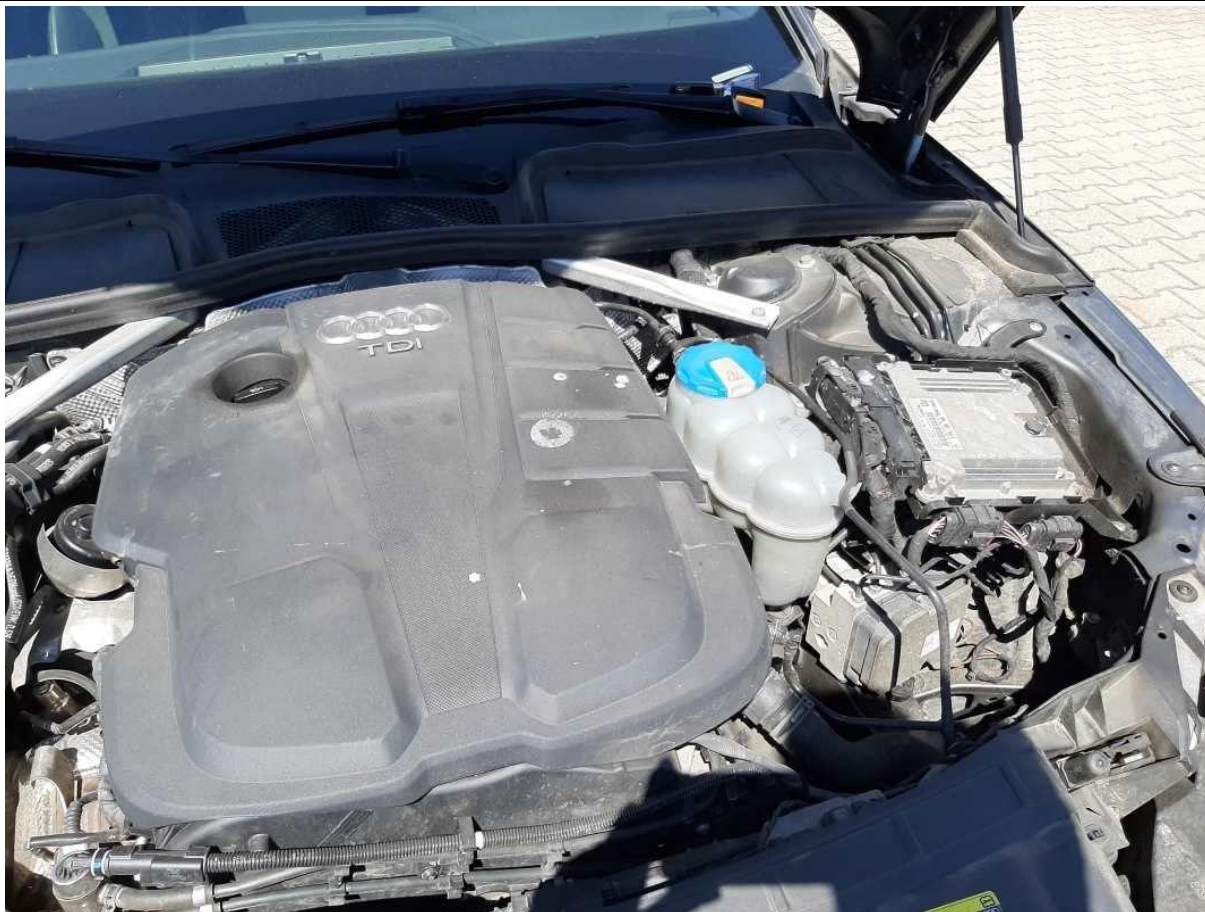


Fot. nr 9



Fot. nr 10





Fot. nr 11



Fot. nr 12





Fot. nr 13



Fot. nr 14





Fot. nr 15

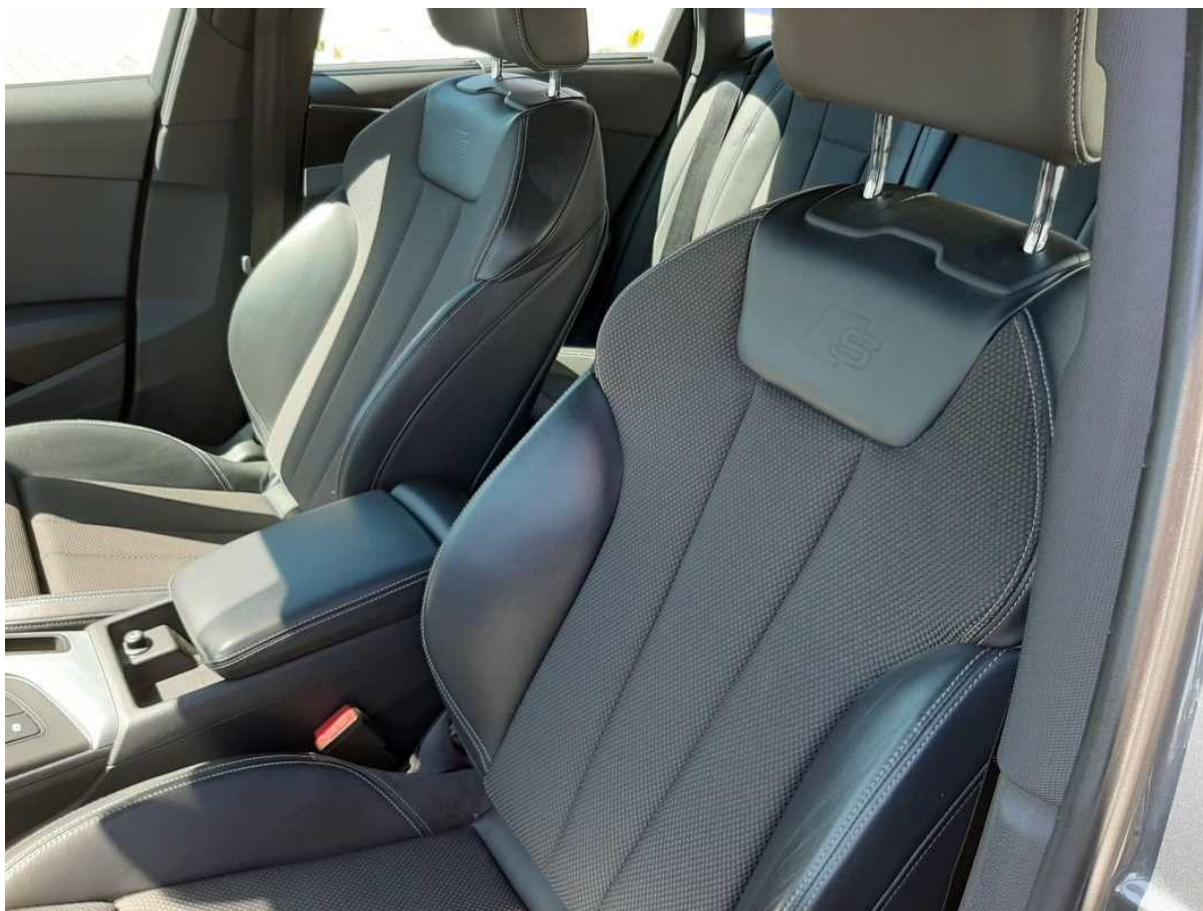


Fot. nr 16





Fot. nr 17



Fot. nr 18





Fot. nr 19



Fot. nr 20



Fot. nr 21



Fot. nr 22





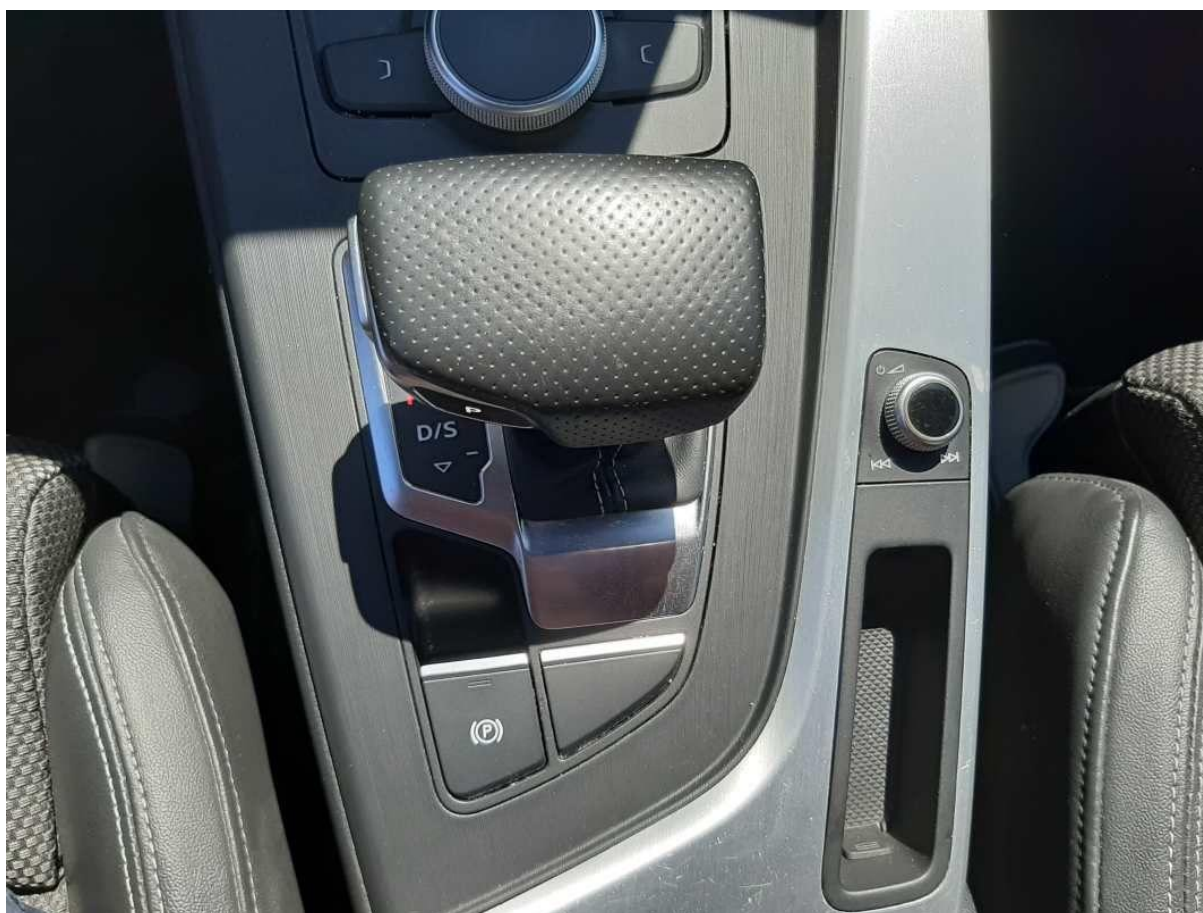
Fot. nr 23



Fot. nr 24



Fot. nr 25

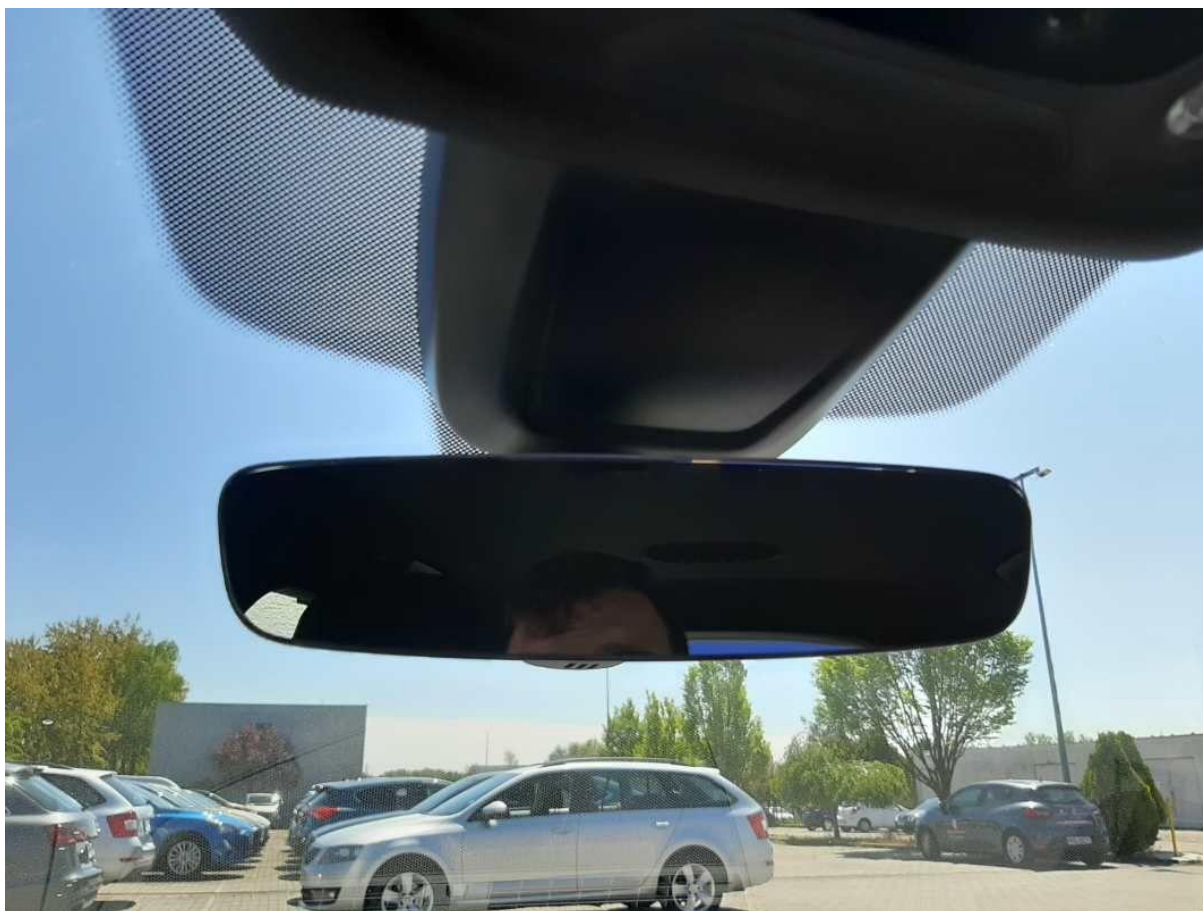


Fot. nr 26





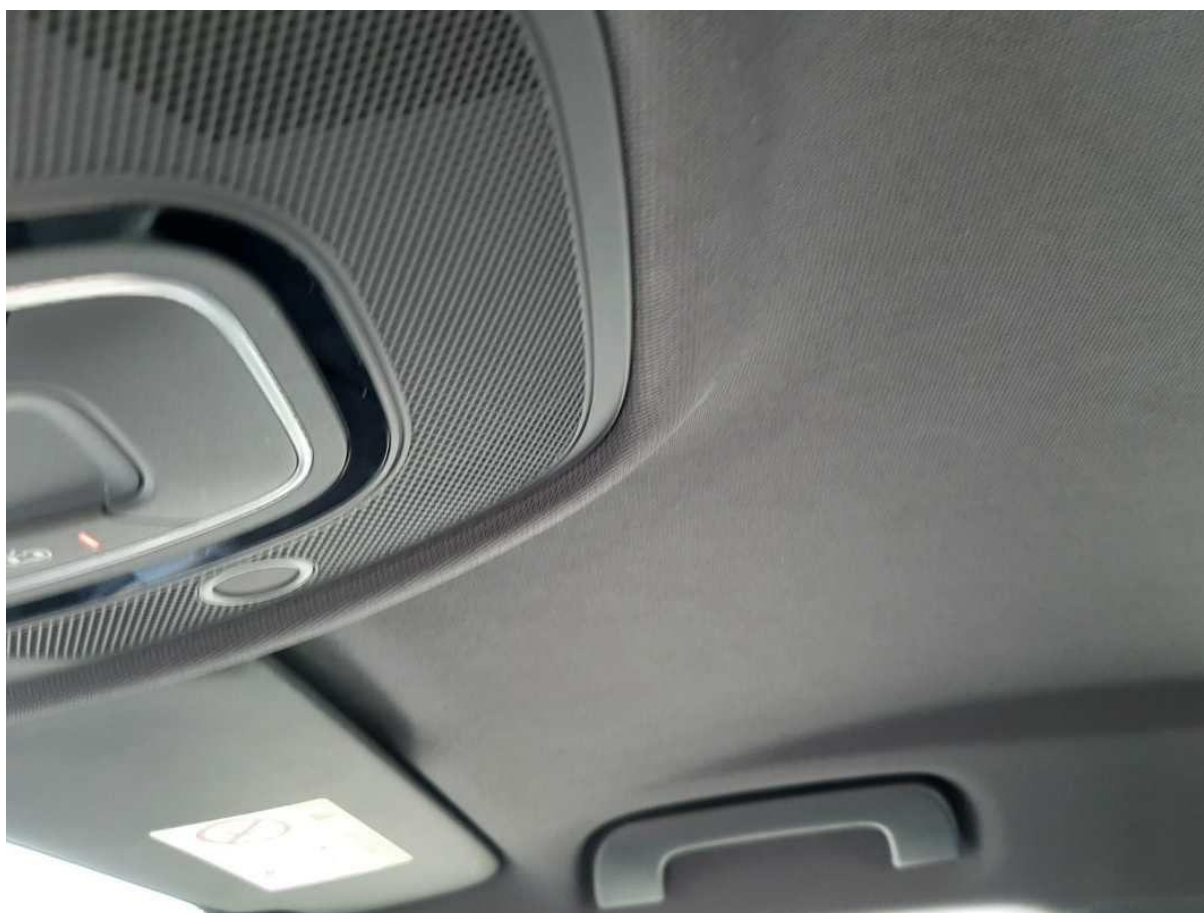
Fot. nr 27



Fot. nr 28

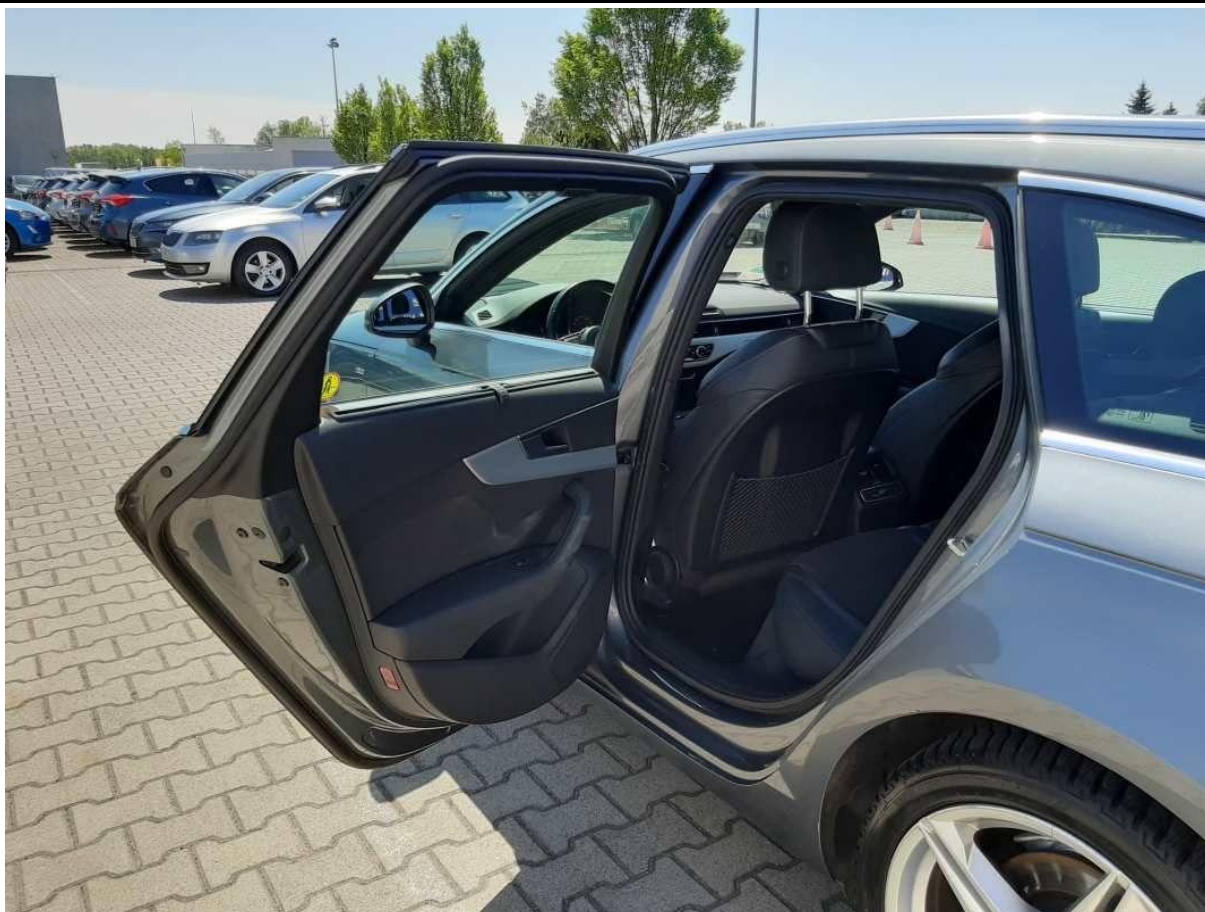


Fot. nr 29



Fot. nr 30



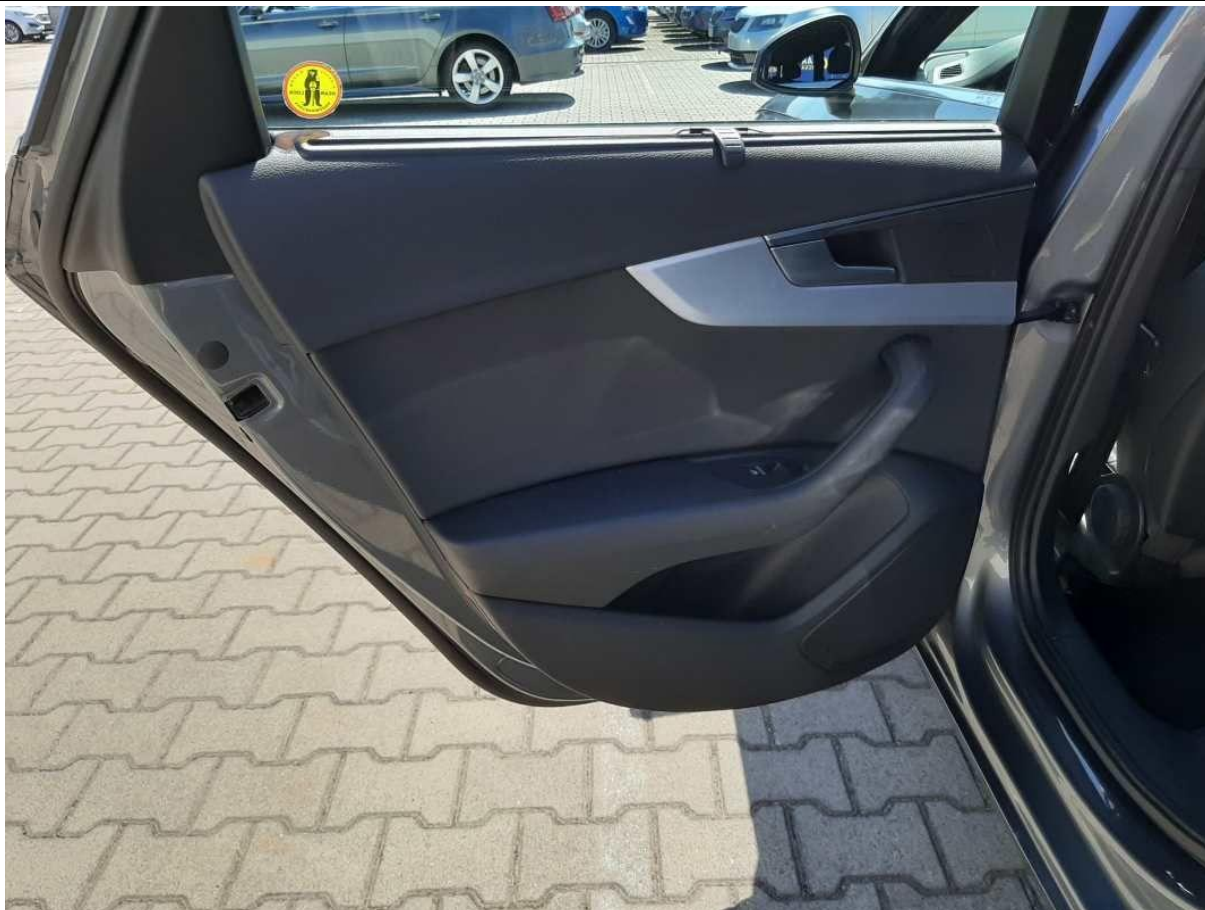


Fot. nr 31



Fot. nr 32





Fot. nr 33

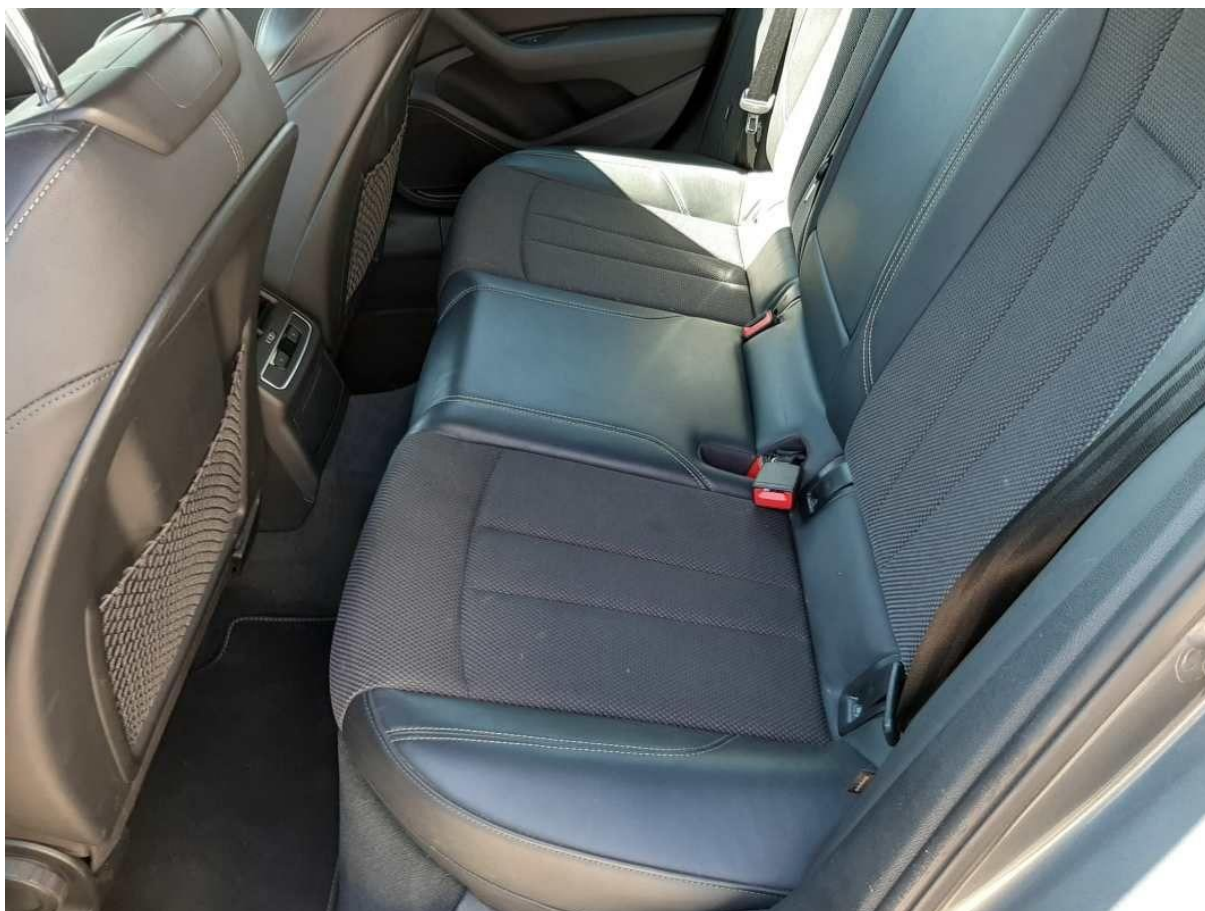


Fot. nr 34





Fot. nr 35

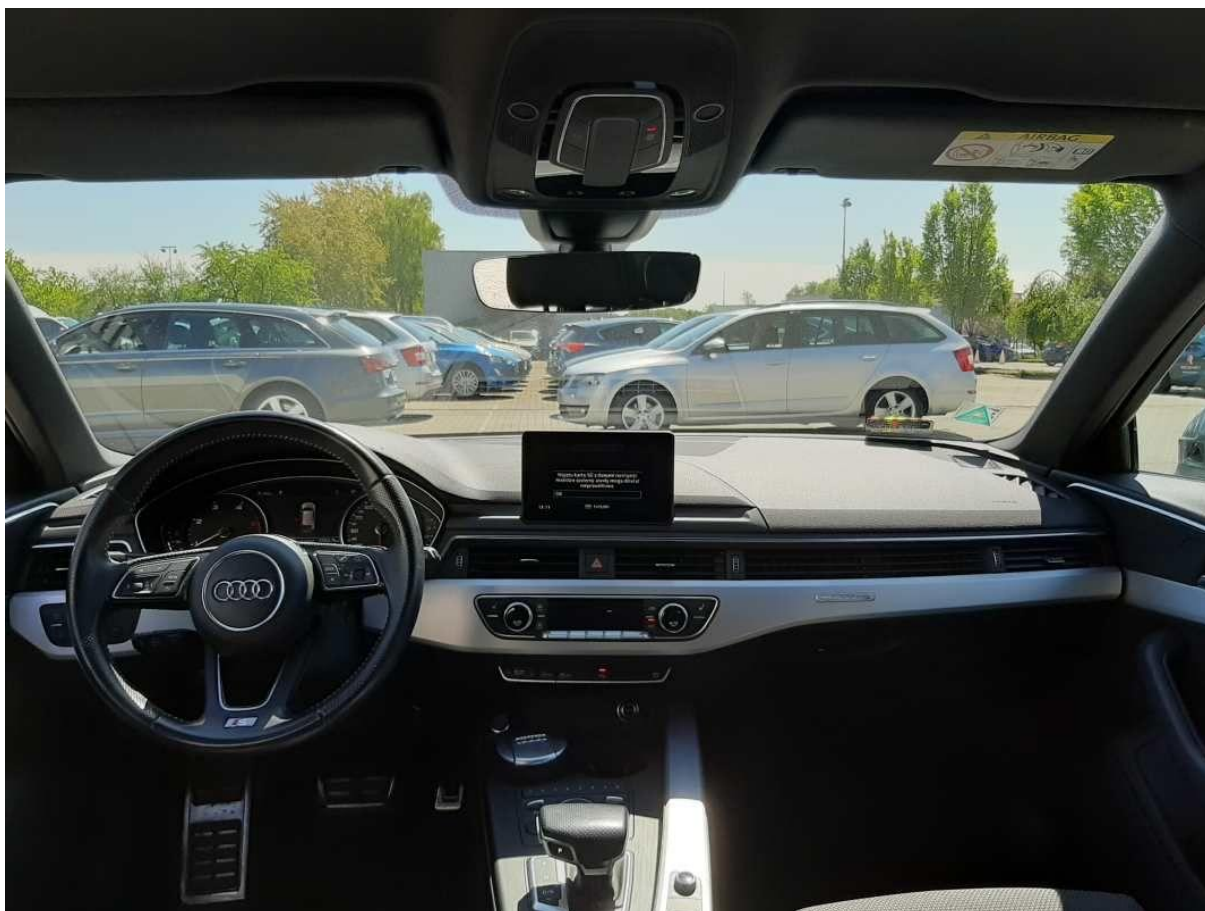


Fot. nr 36





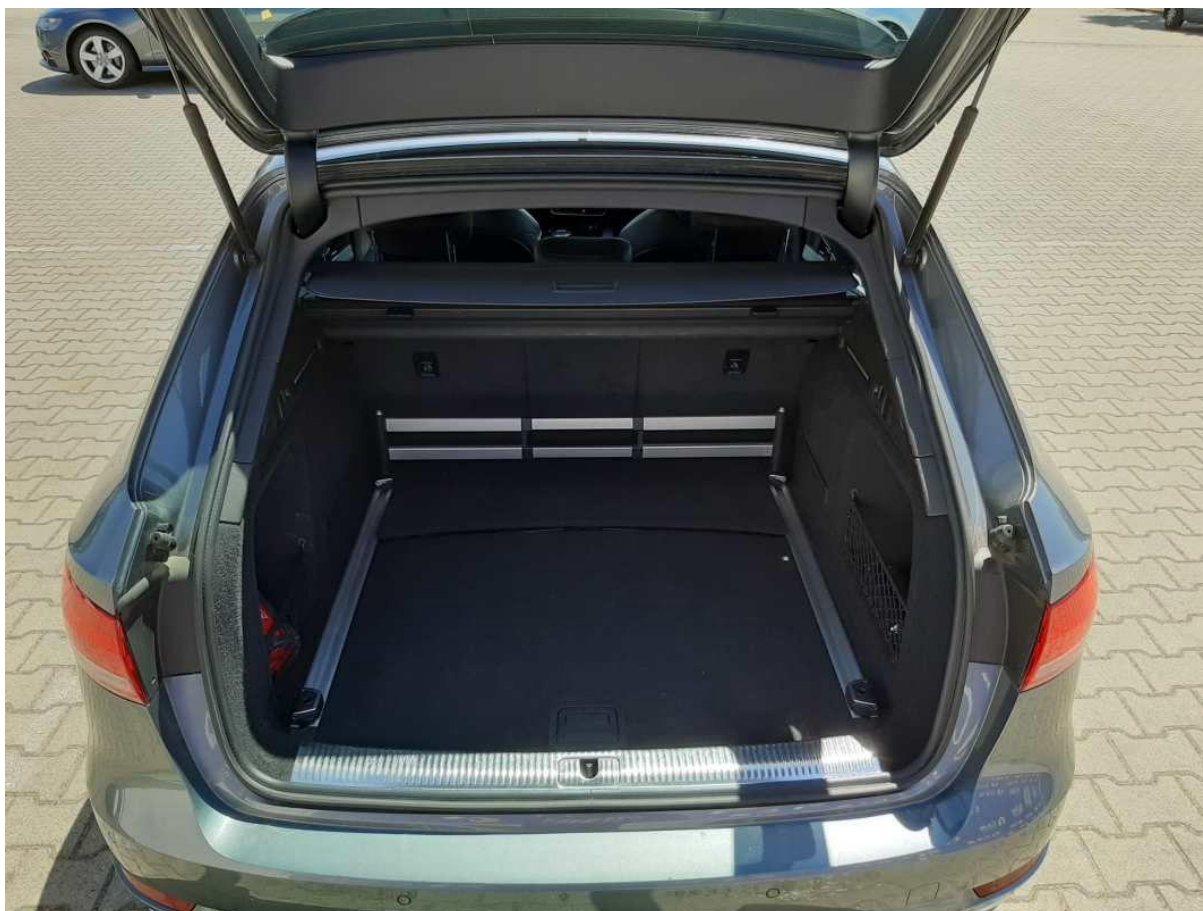
Fot. nr 37



Fot. nr 38



Fot. nr 39

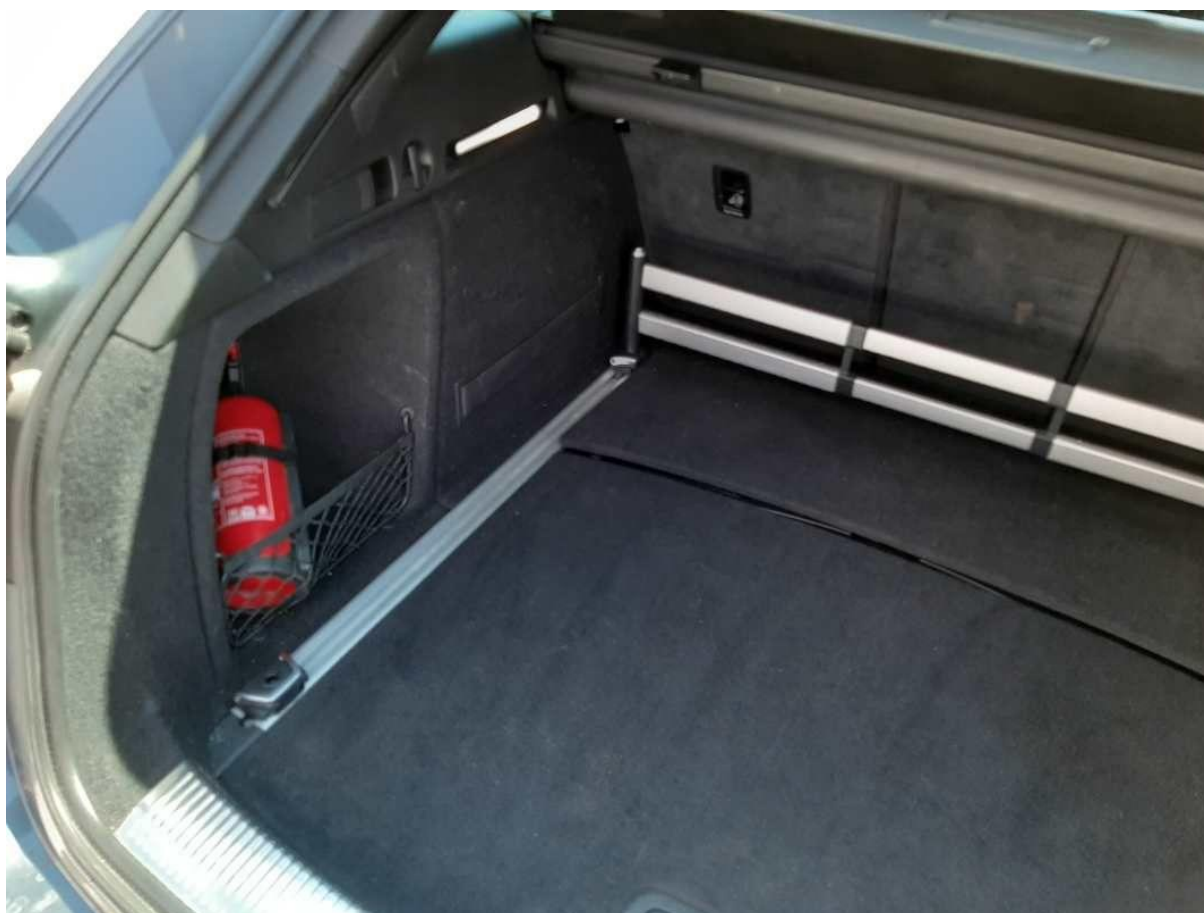


Fot. nr 40





Fot. nr 41



Fot. nr 42



Fot. nr 43



Fot. nr 44





Fot. nr 45



Fot. nr 46



Fot. nr 47

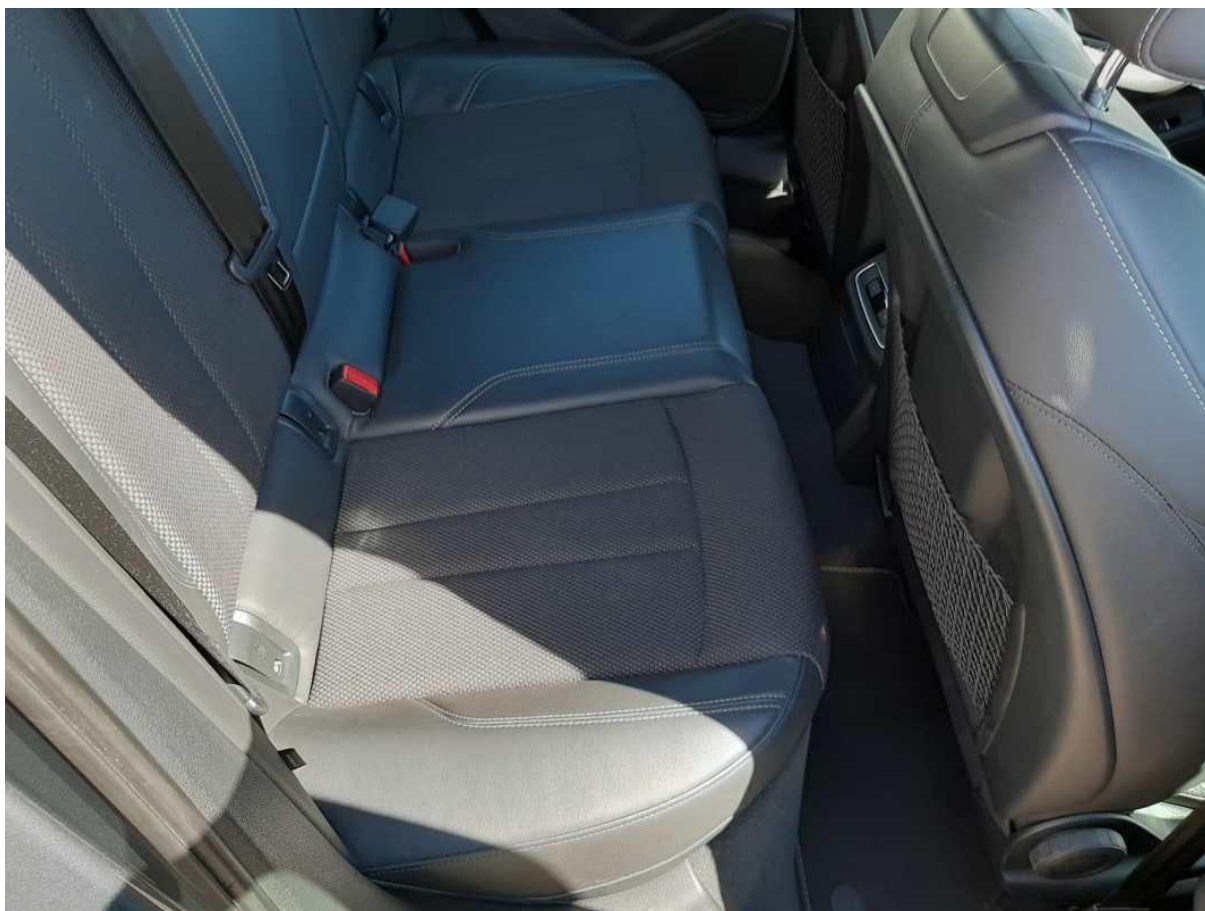


Fot. nr 48



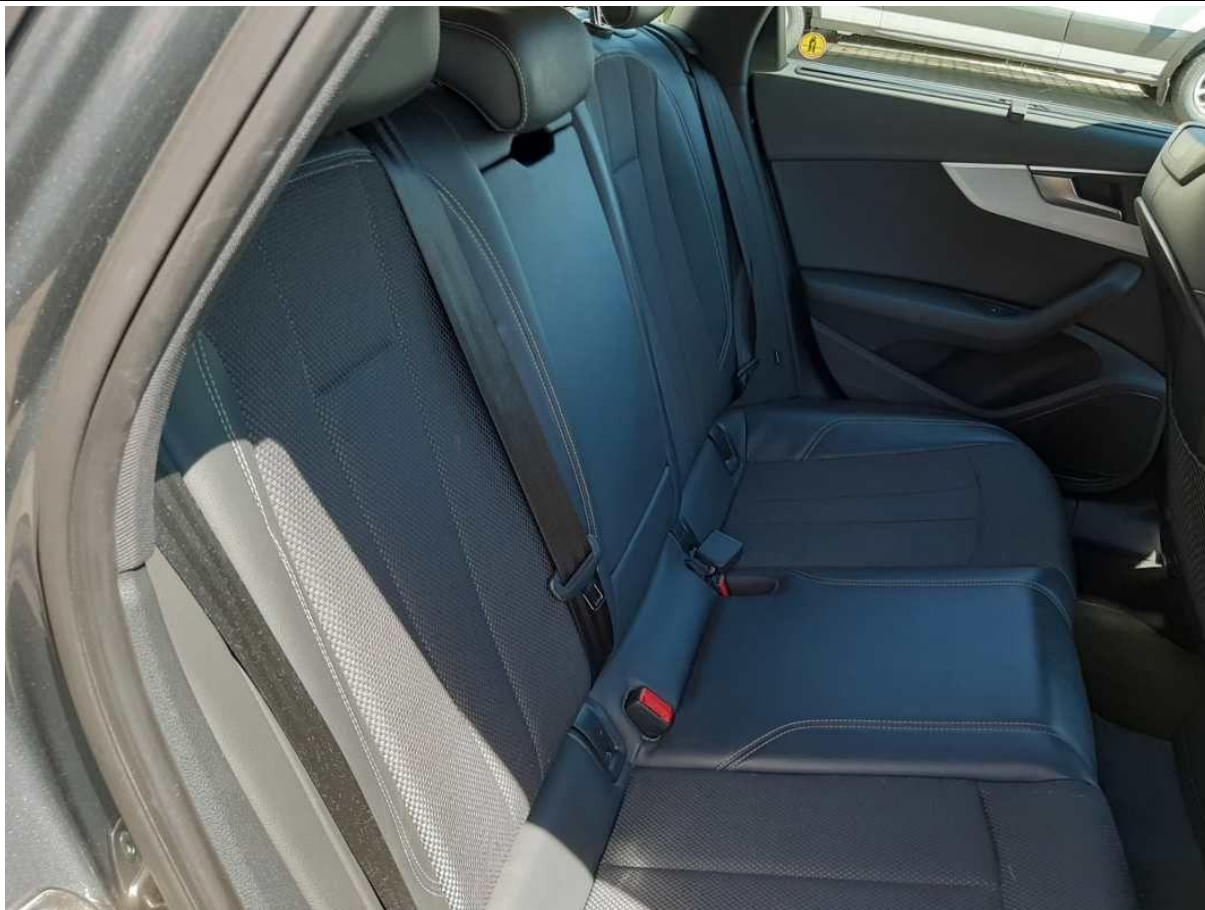


Fot. nr 49



Fot. nr 50





Fot. nr 51



Fot. nr 52





Fot. nr 53



Fot. nr 54



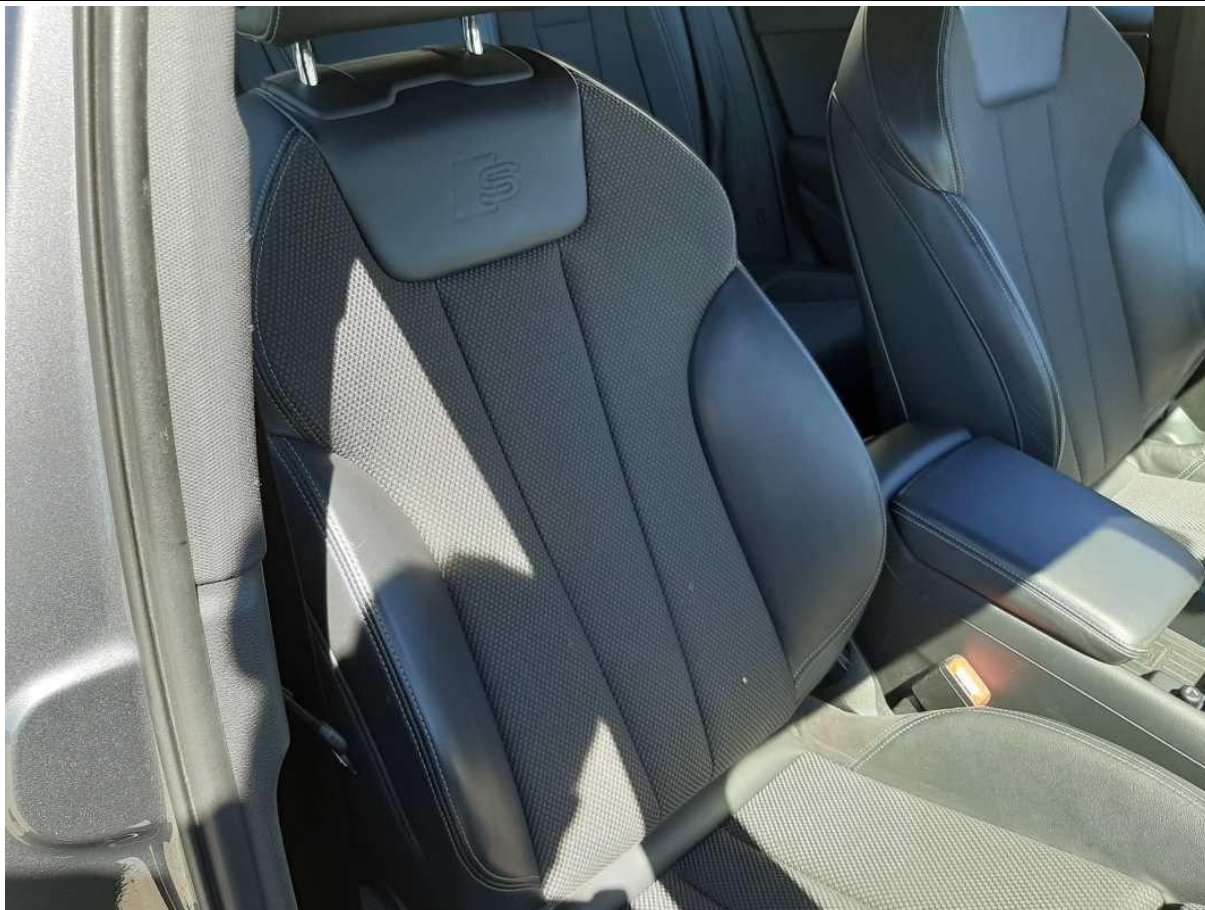


Fot. nr 55



Fot. nr 56





Fot. nr 57



Fot. nr 58





Fot. nr 59



Fot. nr 60





Fot. nr 61

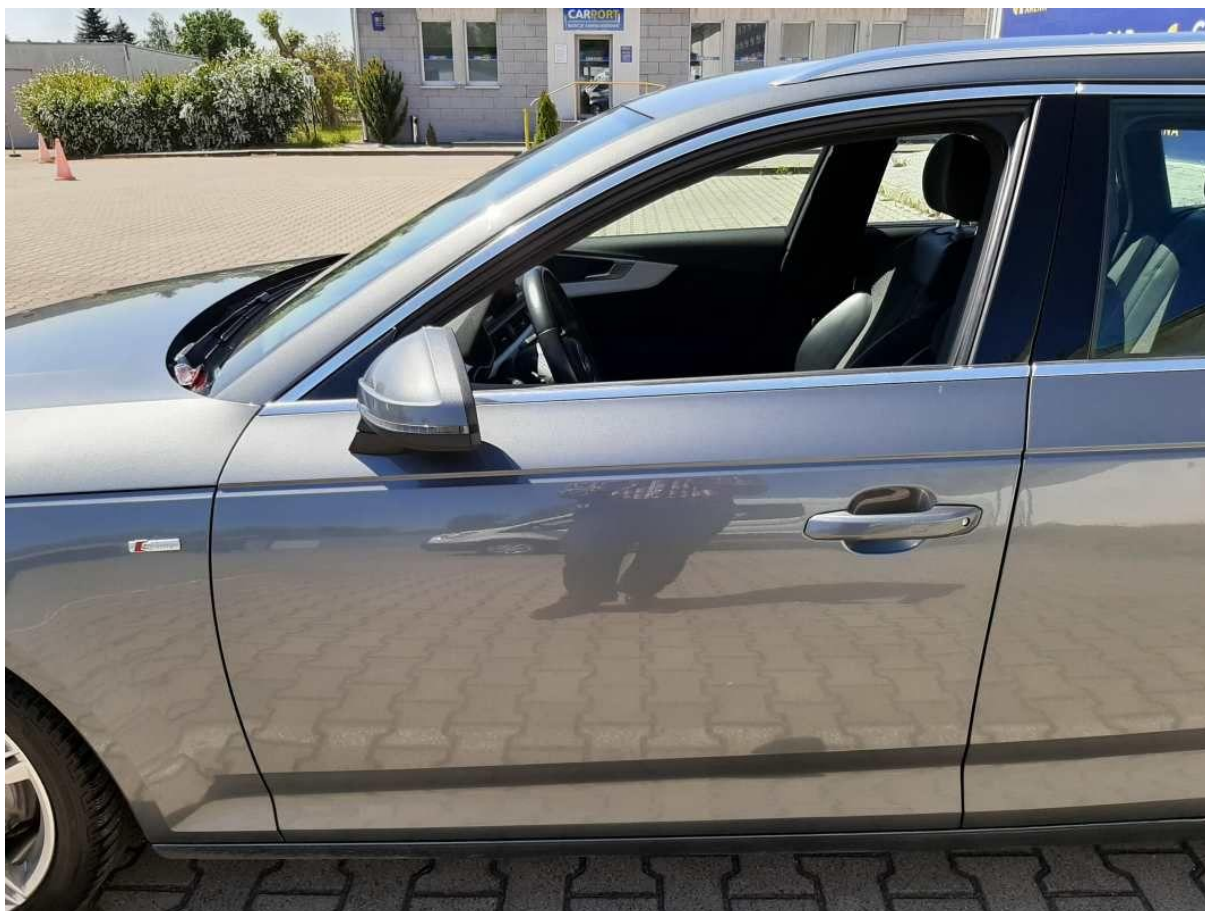


Fot. nr 62





Fot. nr 63



Fot. nr 64





Fot. nr 65



Fot. nr 66





Fot. nr 67



Fot. nr 68



Fot. nr 69

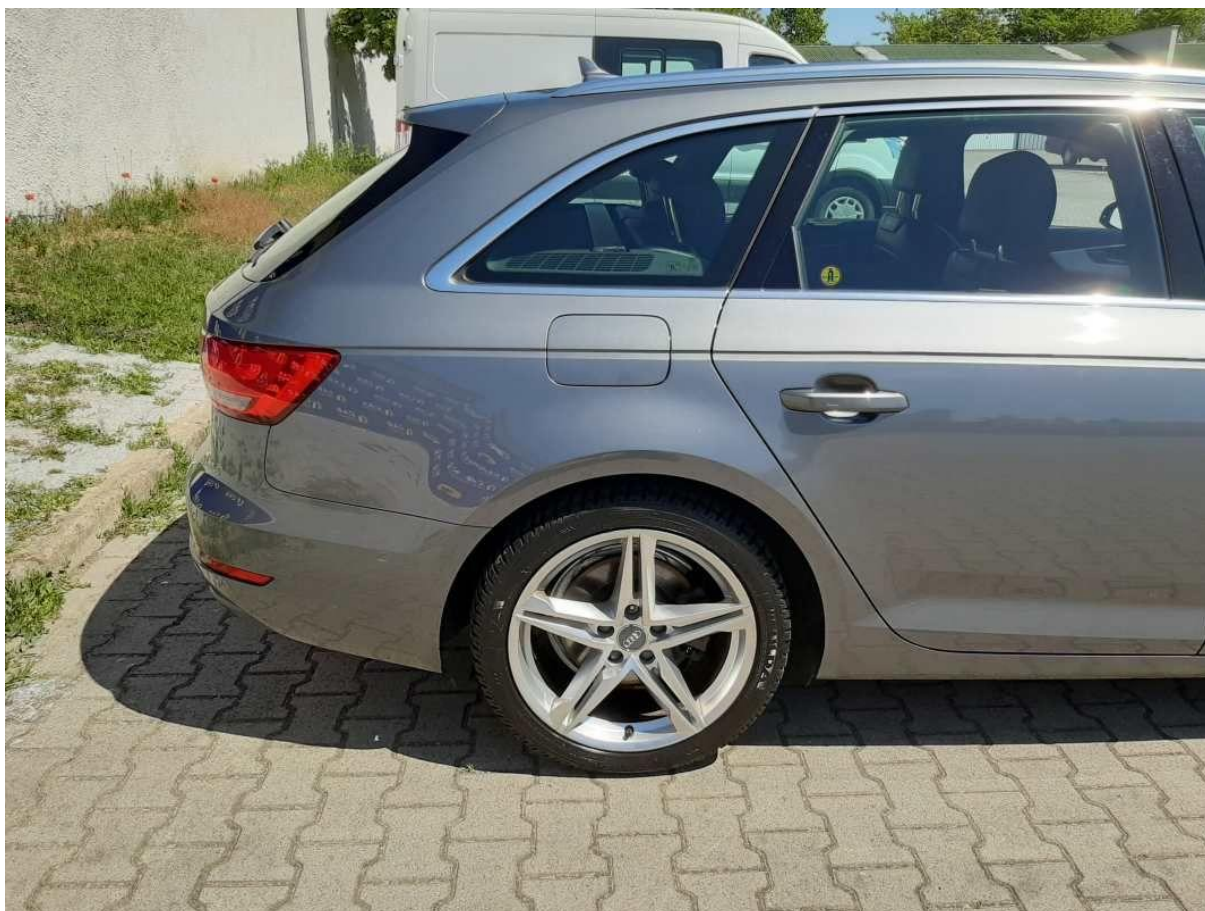


Fot. nr 70





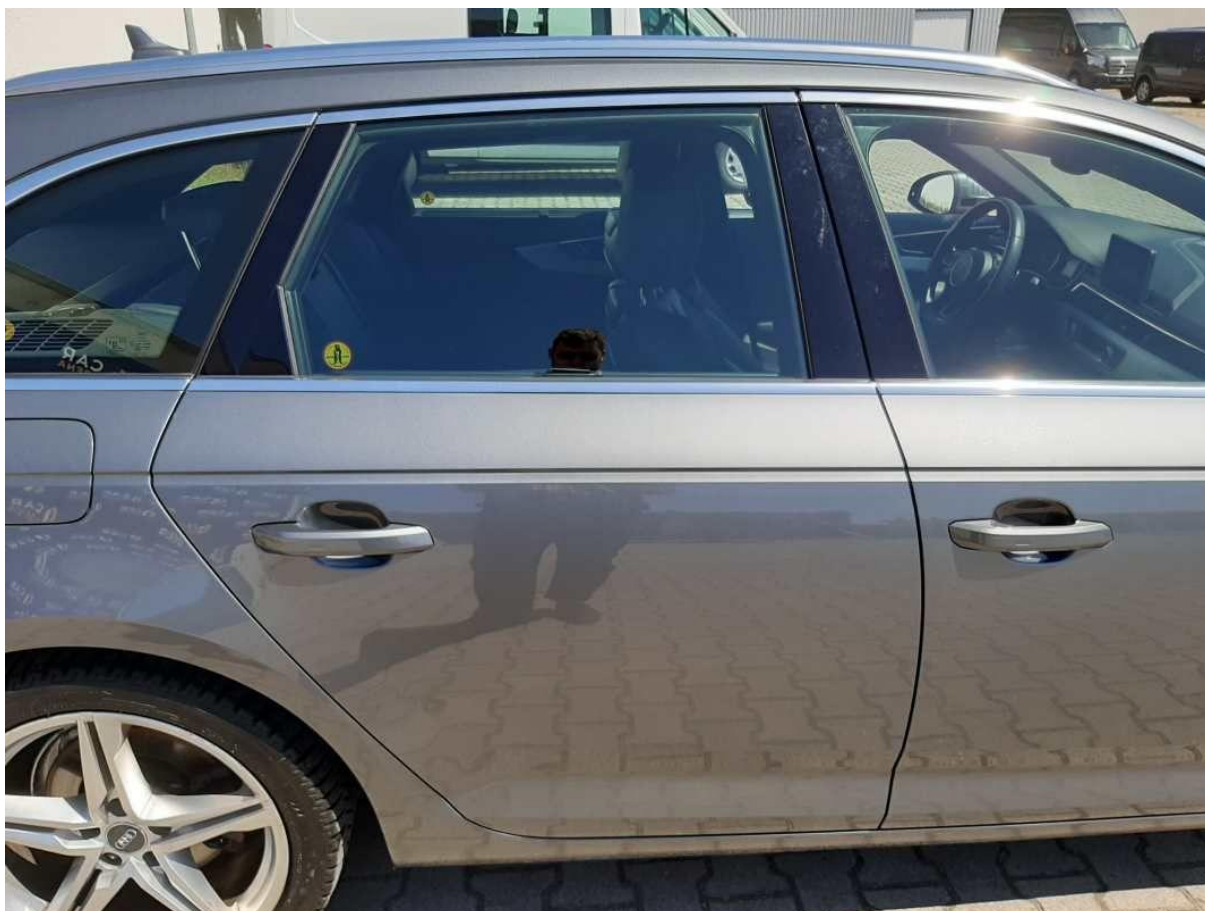
Fot. nr 71



Fot. nr 72



Fot. nr 73



Fot. nr 74

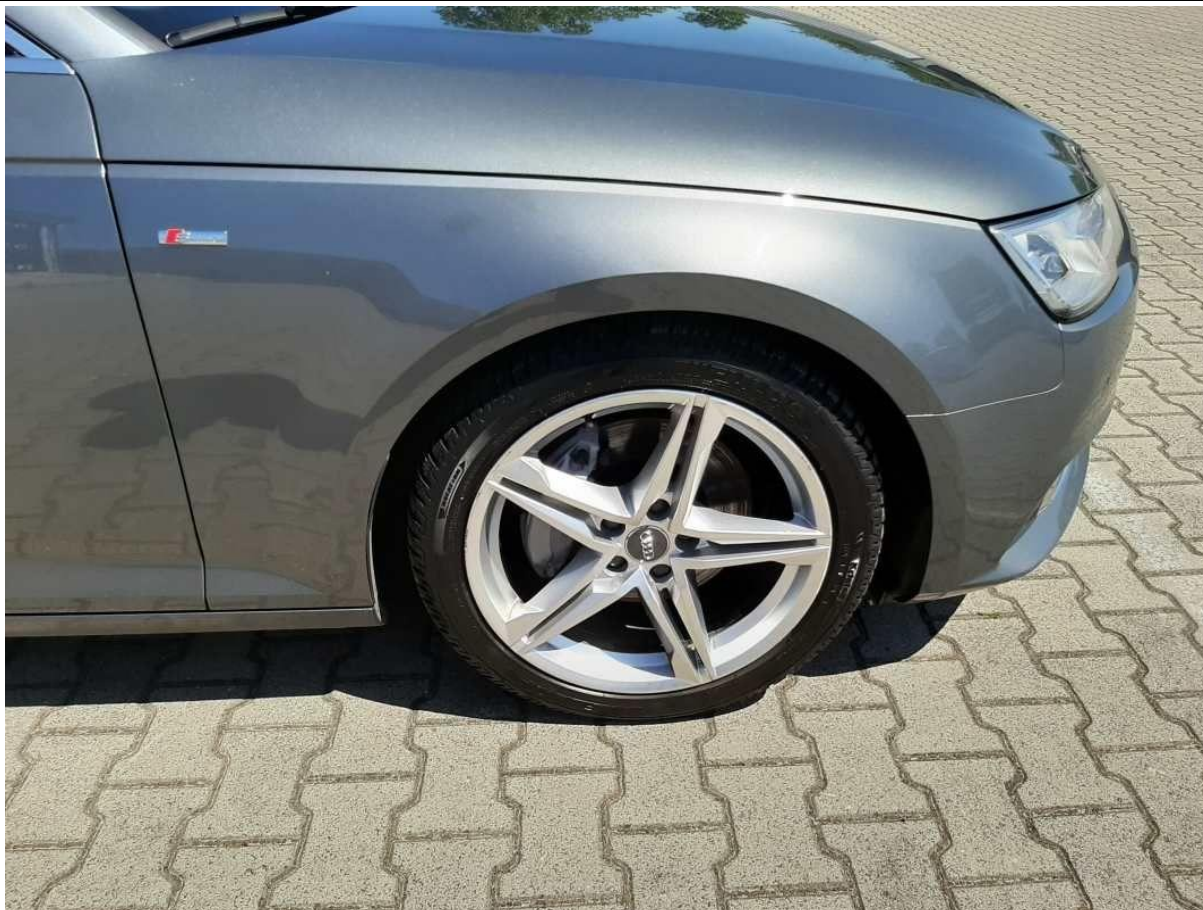




Fot. nr 75



Fot. nr 76



Fot. nr 77



Fot. nr 78





Fot. nr 79



Fot. nr 80





Fot. nr 81

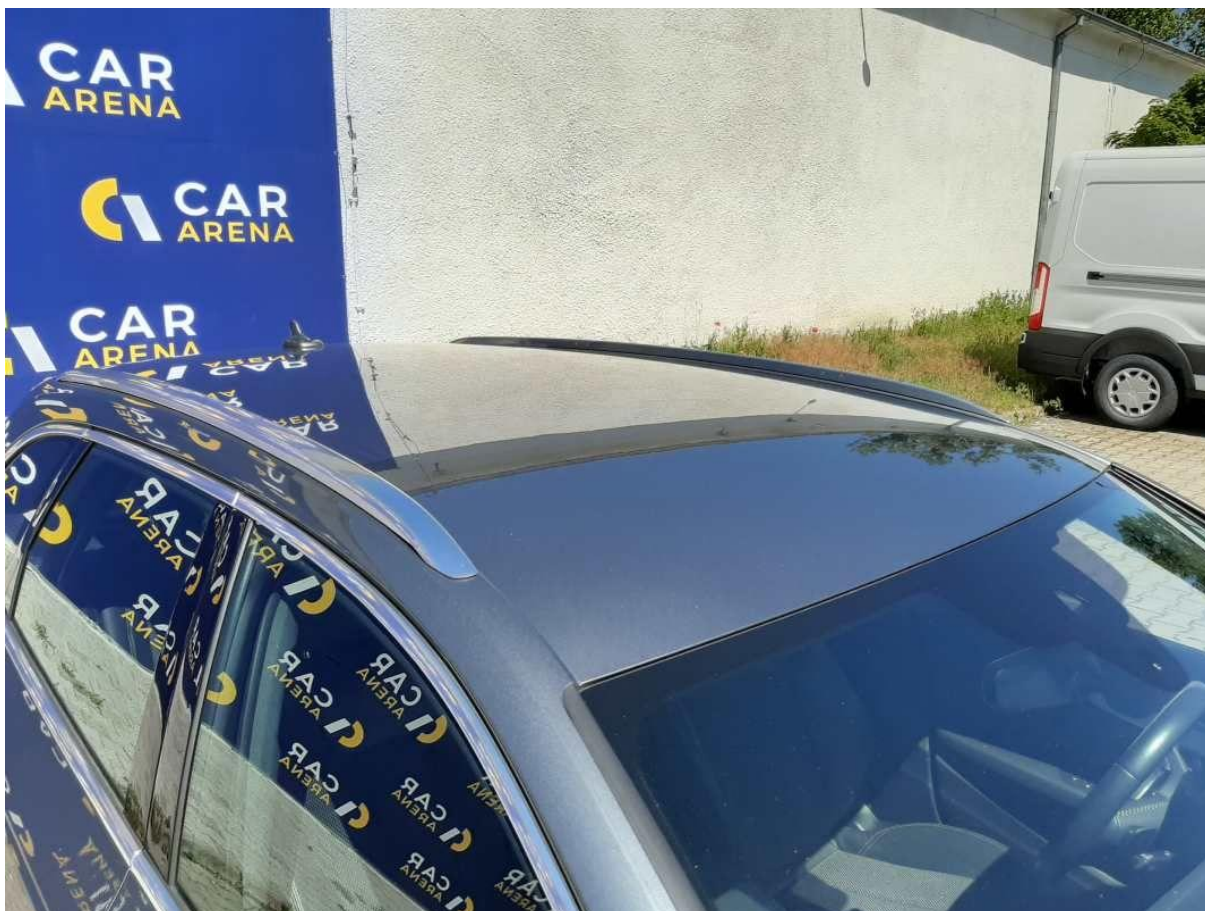


Fot. nr 82





Fot. nr 83



Fot. nr 84

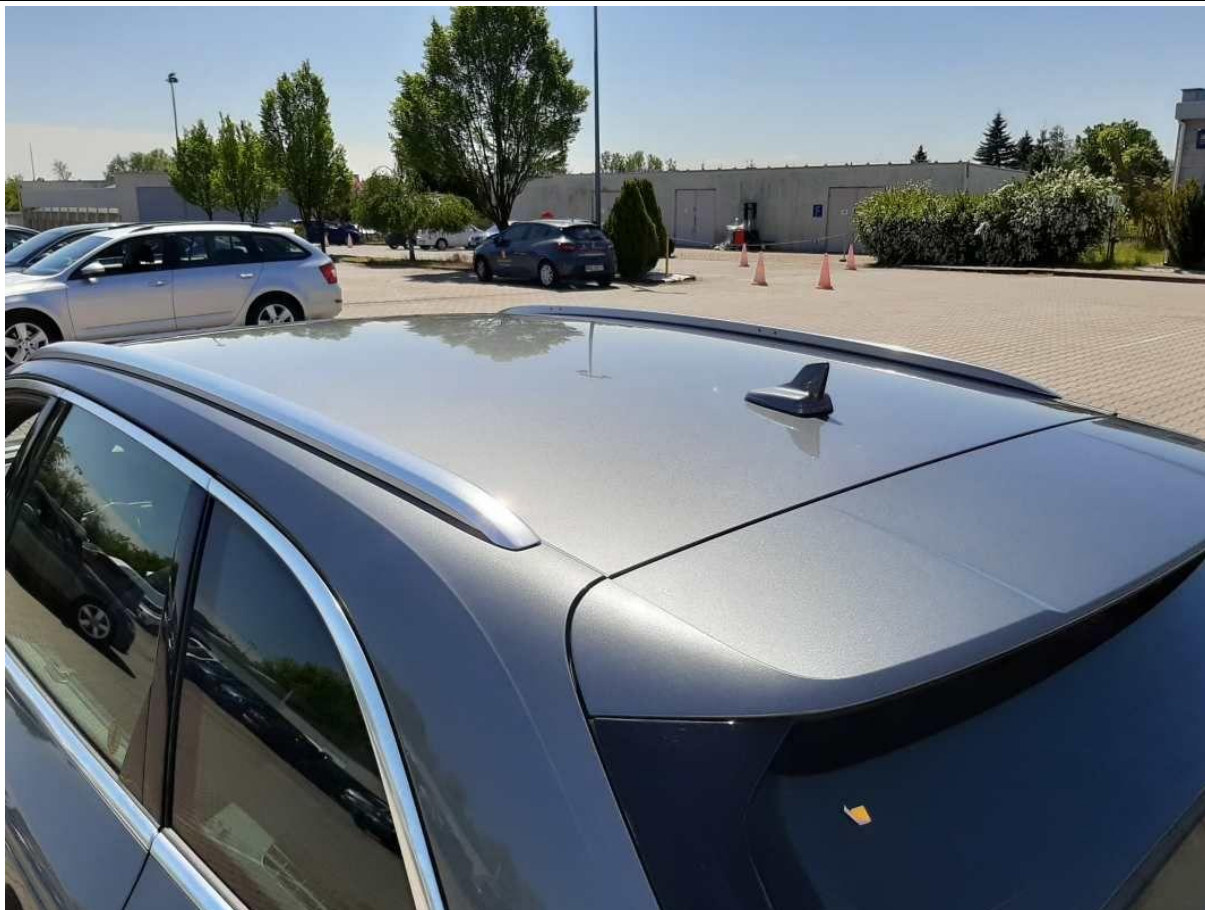


Fot. nr 85



Fot. nr 86





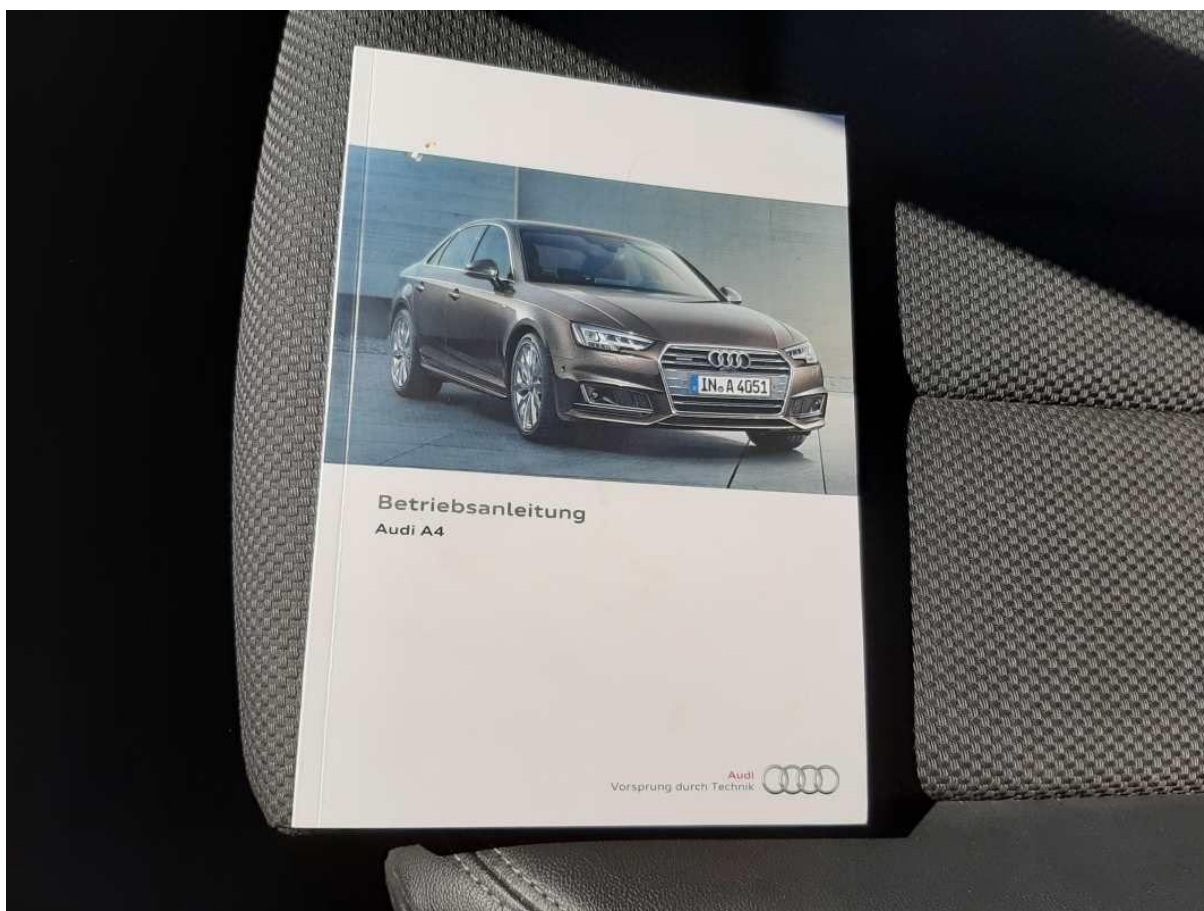
Fot. nr 87



Fot. nr 88



Fot. nr 89

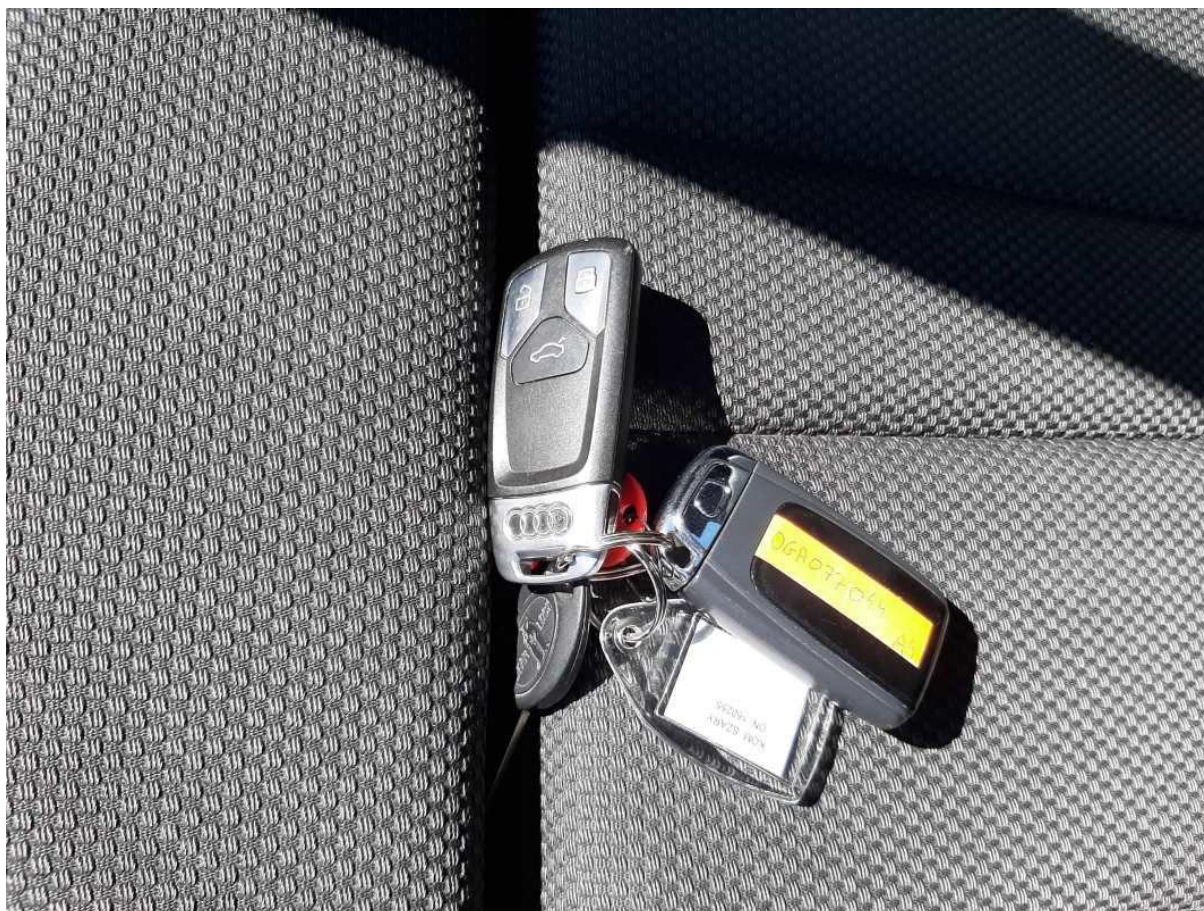


Fot. nr 90





Fot. nr 91



Fot. nr 92

*Dokument wystawiony elektronicznie, wa ny bez podpisu*