


[www.erzeczoznawcy.eu](http://www.erzeczoznawcy.eu)

[www.tuvpol.pl](http://www.tuvpol.pl)

Nr zlecenia: 69/18/05/2020/Car-Port STANDARD

z dnia: 2020-05-18

**Zleceniodawca:**

CARPORT - Aukcje Samochodowe  
Prze mierowo  
62-081 Baranowo

**Rzeczoznawca:**

Jarosław Sapak / zatw. Pion Weryfikacyjny eRzeczoznawcy



# P o g l d o w y R a p o r t S t a n u T e c h n i c z n e g o

Zadanie: Ocena stanu technicznego i określenie wartości rynkowej pojazdu

DANE IDENTYFIKACYJNE POJAZDU		Dane: [O] V-2020	
Rodzaj pojazdu:	<b>Samochód osobowy</b>	VIN:	<b>W A U Z Z Z 4 G 2 G N 1 1 2 6 9 0</b>
Marka:	<b>AUDI</b>	Nr rejestracyjny:	<b>PZ222HR</b>
Model pojazdu:	<b>A6 Quattro 3.0 TDi MR 15 4G</b>	Nr Info-Ekspert:	<b>002-02853</b>
Wersja:	<b>Avant S tronic</b>	Rok produkcji:	<b>2015</b>
Wskazanie drogomierza	130526 km		
Data pierwszej rejestracji	2015-12-22		
Data wykonania badania technicznego	2020-12-18		
Rodzaj nadwozia	kombi (uniwersalne) 5 drzwiowe		
Dop. masa całkow.	2465 kg*		
Jednostka napędowa	z zapłonem samoczynnym		
Pojemność / Moc silnika	2967 ccm / 200kW (272KM)		
Doładowanie	Turbosp. z chłodn. powietrza		
Liczba cylindrów / Układ cylindrów / Liczba zaworów	6 / widlasty / 24		
Rodzaj skrzyni biegów	automatyczna*		
Rodzaj napędu	AWD (4x4)		
Kolor powłoki lakierowej, (rodzaj lakieru)	Grafitowy 2-warstwowy z efektem metalicznym		

## WYPOSA ENIE STANDARDOWE

L.p.	Nazwa elementu wyposażenia	L.p.	Nazwa elementu wyposażenia
1	ABS + EBV - korektor siły hamowania, elektryczny	35	Podłokietnik siedzeń tylnych
2	Aplikacje dekoracyjne Satin	36	Poduszka powietrzna kierowcy
3	Asystent podjazdu	37	Poduszka powietrzna pasażera z możliwością odłączenia
4	Asystent światła drogowych	38	Poduszki powietrzne boczne
5	Autoalarm	39	Przycisk Start/Stop
6	Blokada mechanizmu różnicowego EDS	40	Radio MMI
7	Czujnik deszczu	41	Reflektory ksenonowe + spryskiwacze reflektorów
8	Czujnik ciśnienia powietrza	42	Reflektory z dynamiczną regulacją zasięgu
9	Czujnik kontroli napięcia pasów bezpieczeństwa	43	Relingi dachowe w kolorze srebrnym
10	Czujnik wilgotności powietrza	44	Siedzenia tylne dzielone
11	Czujnik zmierzchu	45	Spoiler dachowy
12	Dywaniki welurowe przednie	46	System "Audi pre sense basic"
13	Dywaniki welurowe tylne	47	System Audi Drive Select
14	Fotele przednie z regulacją wysokości	48	System kontroli trakcji ESC
15	Gniazdo 12V w bagażniku	49	System p/porządkowy przy przyspieszaniu ASR
16	Hamulec postojowy elektryczny	50	System rekuperacji
17	Immobilizer	51	System Start/Stop
18	Kierownica wielofunkcyjna pokryta skórą	52	System wspomagania otwierania i zamykania pokryw bagażnika elektryczny
19	Klimatyzacja automatyczna	53	System zarządzający zintegrowany MMI (Multi Media Interface)
20	Kolumna kierownicy regulowana	54	Szyby przednie i tylne regulowane elektrycznie
21	Koło zapasowe dojazdowe	55	Szyby termoizolacyjne
22	Komputer pokładowy z wyświetlaczem monochromatycznym	56	Światła do jazdy dziennej LED
23	Kurtyny powietrzne foteli przednich i siedzeń tylnych	57	Światła hamowania adaptacyjne
24	Listwy progowe aluminiowe	58	Światła tylne LED
25	Listwy wykończeniowe szyb bocznych srebrne	59	Tapicerka tekstylna
26	Lusterka zewnętrzne podgrzewane elektrycznie	60	Tarcze kół aluminiowe 17" 6-ramienne
27	Lusterka zewnętrzne regulowane elektrycznie	61	Tempomat
28	Lusterka zewnętrzne w kolorze nadwozia	62	Wskaźnik ciśnienia ogumienia
29	Lusterko wewnętrzne ciemniane automatycznie	63	Wspomaganie układu kierowniczego elektromechaniczne Servotronic
30	Mocowanie fotelika dziecięcego ISOFIX	64	Wyświetlacz 6,5" kolorowy systemu MMI chowany
31	Oparcie siedzeń tylnych składane	65	Zabezpieczenie kół przed kradzieżą
32	Pakiet optyczny w tonacji aluminium	66	Zamek centralny zdalnie sterowany
33	Pakiet Oświetlenia Wnętrza	67	Zawieszenie dynamiczne
34	Podłokietnik centralny przedni	68	Zbiornik paliwa 73l
L.p.	Nazwa pakietu / elementu pakietu wyposażenia standardowego		
1	Pakiet dla palących		
	Zapalniczka		
	Popielniczka		

## WYPOSA ENIE DODATKOWE

L.p.	Nazwa elementu wyposażenia
1	+Blokada skrzyni biegów
2	Fotele przednie podgrzewane
3	Fotele przednie z regulacją elektryczną odcinka lędźwiowego
4	Kamera cofania
5	Kierownica wielofunkcyjna sportowa pokryta skórą (dopłata)
6	Klimatyzacja automatyczna 4 strefowa (dopłata)

- 7 Kluczyk komfortowy  
Kluczyk komfortowy  
Pokrywa bagażnika otwierana elektrycznie
- 8 Komputer pokładowy z kolorowym wyświetlaczem (dopłata)  
Komputer pokładowy  
Wyświetlacz kolorowy
- 9 Lakier metalizowany lub perłowy
- 10 Lusterka zewnętrzne ciemniane automatycznie
- 11 Ogrzewanie postojowe ze zdalnym sterowaniem
- 12 Pakiet MMI Navigation plus z MMI touch  
Sterowanie głosem systemu audio  
Audio System Audi Sound  
Dysk twarde  
System Audi Music Interface  
Złoty dysk SD  
Funkcja podłączenia przenośnych odtwarzaczy  
Panel obsługowy MMI  
System nawigacji Satelitarnej MMI Navigation  
Odtwarzacz CD  
System radiowy MMI  
Wyświetlacz komputera pokładowego kolorowy
- 13 Pakiet S line selection (dopłata)  
Tarcze kół aluminiowe 18" 5-ramienne  
Pakiet S line exterior
- 14 Pakiet skórzany Zakres 1  
Tapicerka drzwi częściowo pokryta skórą  
Konsola środkowa wykończona skórą
- 15 Pakiet systemów wspomagających kierowcę (dopłata)  
System Audi Side assist  
Tempomat adaptacyjny z funkcją Stop&Go  
System "Audi pre sense rear"  
System "Audi pre sense front"  
System "Audi active lane assist"
- 16 Podsufitka w kolorze czarnym
- 17 System Audi parking plus (przód i tył)
- 18 +System nagłośnienia BOSE
- 19 System szyn i uchwytów bagażowych
- 20 Tapicerka Alcantara/skóra z tłoczeniem S line (dopłata)
- 21 Aluzja p/słoneczna tylnej i bocznych szyb regulowana mechanicznie

## OPIS ZAMONTOWANEGO W POJE DZIE OGUMIENIA

Koło	Marka, typ	Bieżnik [mm]
Przednie lewe:	CONTINENTAL 225/50 R18 99V XL WIN.CONTACT TS 830P SSR*	5,3
Przednie prawe:	CONTINENTAL 225/50 R18 99V XL WIN.CONTACT TS 830P SSR*	5,0
Tylne lewe:	CONTINENTAL 225/50 R18 99V XL WIN.CONTACT TS 830P SSR*	5,6
Tylne prawe:	CONTINENTAL 225/50 R18 99V XL WIN.CONTACT TS 830P SSR*	5,5

## KOREKTY WARTO CI POJAZDU

KOREKTA ZA PIERWSZĄ REJESTRACJĄ	( + )
KOREKTA ZA WYPOSAŻENIE	( + )
KOREKTA ZA PRZEBIEG	( - )
KOREKTY RÓŻNE:	
Stan utrzymania i dbałość o pojazd	( - )
Korekta Aukcyjna	( - )
Sytuacja makroekonomiczna - COVID19	( - )
KOREKTY RÓŻNE RAZEM	( - )

KOREKTA ZA OGUMIENIE

(-)

**UWAGI RZECZOZNAWCY DOTYCZ CE WYCENY**

Zastosowana dodatkowa ujemna korekta wynika z zasad wyceny zaaprobowanych przez Stowarzyszenie Rzeczoznawców Techniki Samochodowej i Ruchu Drogowego opisanego w punkcie 1.3 Instrukcji Określenia Wartości Pojazdów nr 1.2016, dla tego typu ofert - „Wartość dla sprzedaży zamkniętej lub krótkoterminowej”. Korekta ujemna „Wartość dla sprzedaży zamkniętej lub krótkoterminowej” ma za zadanie urealnić wartość rynkową do wystawienia pojazdu na portal aukcyjny. Ustalono kwotę wartości rynkowej, jako cenę wywoławczą, od której zaczyna się licytacja, czyli zgłaszanie przez potencjalnych nabywców coraz wyższych cen za oferowany przedmiot.

W dowodzie rejestracyjnym w polu E numer VIN jest błędny.

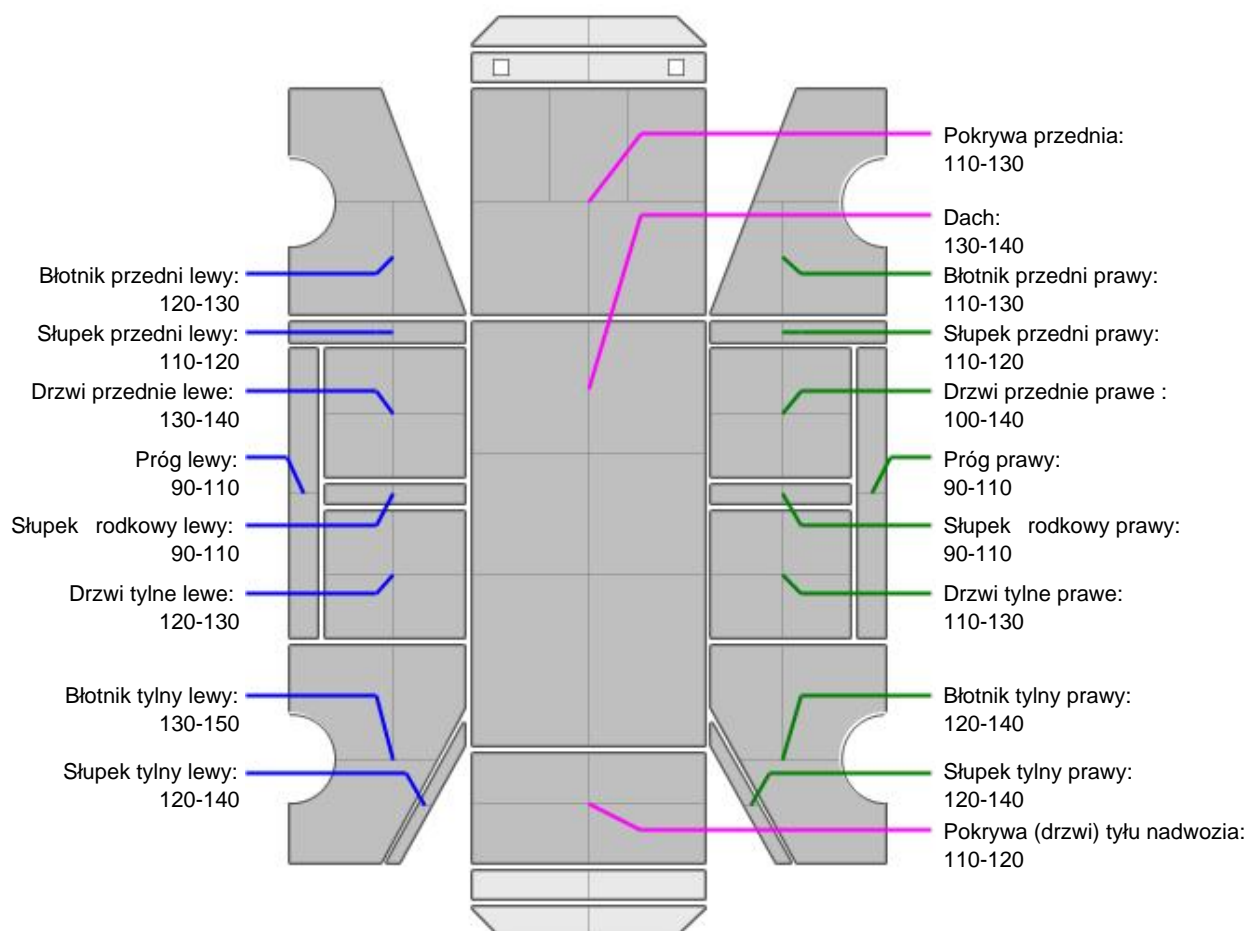
Prawidłowy numer VIN wpisany jest w adnotację urzędową - potwierdzony pieczęcią wydziału komunikacji.

**OPIS STANU TECHNICZNEGO ZESPOŁÓW POJAZDU****NADWOZIE - Szkielet i poszycia zewnętrzne**

L.p.	Nazwa elementu	L / P	Rodzaj uszkodzenia	Opis	Fot. nr
1	Pokrywa przednia		Odpryski powłoki lakierowej		
2	Drzwi boczne przednie	L	Wgniecione		

Na pozostałych elementach obłachowania bryły nadwozia stwierdzono również typowe dla jego okresu eksploatacji uszkodzenia powłoki lakierowej (zarysowania, odpryski, itp.)




**NADWOZIE – Opis powłoki lakierowej**


L.p.	Nazwa elementu	L / P	Grubo powłoki [μm]	Opis
1	Pokrywa przednia		110-130	
2	Dach		130-140	
3	Błotnik przedni	L	120-130	
4	Próg	L	90-110	
5	Słupiek przedni	L	110-120	
6	Drzwi przednie	L	130-140	
7	Słupiek rodkowy	L	90-110	
8	Drzwi tylne	L	120-130	
9	Błotnik tylny	L	130-150	
10	Słupiek tylny	L	120-140	
11	Błotnik przedni	P	110-130	
12	Próg	P	90-110	
13	Słupiek przedni	P	110-120	
14	Drzwi przednie	P	100-140	
15	Słupiek rodkowy	P	90-110	
16	Drzwi tylne	P	110-130	
17	Błotnik tylny	P	120-140	
18	Słupiek tylny	P	120-140	
19	Pokrywa (drzwi) tyłu nadwozia		110-120	

Podane przedziały grubości powłoki lakierowej, dotyczą punktów pomiarowych. Nie mogą być traktowane jako gwarancja, a grubość powłoki lakierowej w innych punktach nie wykracza poza te przedziały. Pomiar powłoki lakierowej został wykonany urządzeniem budowlanym w posiadaniu rzeczoznawcy. Pomiar wykonany innym przyrządem może się różnić.



### NADWOZIE – Wyposażenie zewnętrzne

L.p.	Nazwa elementu	L / P	Rodzaj uszkodzenia	Opis	Fot. nr
1	Zderzak przedni		Ubytek materiału		
2	Reling dachowy	L	Zarysowania		



### NADWOZIE – Wyposażenie wewnętrzne

Wnętrze pojazdu nosi typowe dla jego okresu eksploatacji zabrudzenia oraz zużycie wszystkich elementów.

### JAZDA KONTROLNA

- |   |  |          |
|---|--|----------|
| 1 | Główna praca silnika                     | BEZ UWAG |
| 2 | Zmiana biegów, działanie sprzęgła        | BEZ UWAG |
| 3 | Skuteczność hamulca zasadniczego         | BEZ UWAG |
| 4 | Skuteczność hamulca pomocniczego         | BEZ UWAG |
| 5 | Działanie drogomierza i szybkościomierza | BEZ UWAG |

Próba ruchowa przeprowadzona na niewielkim dystansie, w warunkach parkingowych, z prędkością do 15 km/h.

### DOKUMENTY I KOMPLETACJA POJAZDU

- |   |                        |     |
|---|------------------------|-----|
| 1 | Książka serwisowa      | TAK |
| 2 | Kluczyki (ilość sztuk) | 1   |
| 3 | Dowód rejestracyjny    | TAK |
| 4 | Instrukcja obsługi     | TAK |

### POZOSTAŁE INFORMACJE

- Pochodzenie pojazdu**  
Salon Polska
- Badanie poprawności numerów identyfikacyjnych**  
Numer VIN wybitny na karoserii pojazdu zgodny z zapisem w DR
- Weryfikacja odczytanego stanu drogomierza**  
Nie weryfikowano, wartość odczytana

## Zastrzeżenia ograniczające opinię.

Ü Zawarte w niniejszej Ocenie/Raporcie informacje (w tym dotyczące wyposażenia) służy jedynie ogólnym celom informacyjnym. Ocena/Raport nie może być zatem traktowana jako oferta w rozumieniu przepisów Kodeksu Cywilnego oraz opisu towaru ani zapewnienia w rozumieniu art. 4 Ustawy z dnia 27 lipca 2002 roku o szczególnych warunkach sprzedaży konsumenckiej.

Ü Ocena/Raport została sporządzona w celu ustalenia istnienia albo nieistnienia uszkodzeń nieakceptowalnych po zakończeniu umowy korzystania z samochodu lub innych okoliczności uzgodnionych w zleceniu. Ocena/Raport nie obejmuje typowych uszkodzeń wynikających z eksploatacji samochodu oraz jego standardowego zużycia.

Ü Jeśli chcesz traktować ten dokument jako źródło wiedzy o samochodzie przy jego zakupie, czynisz to na własną odpowiedzialność. Rzeczoznawcy sp.j. nie ponosi odpowiedzialności za takie użycie tej Oceny/Raporu.

Ü Niniejsza wycena służy wyłącznie do oszacowania wartości rynkowej przedmiotu wyceny i nie może być wykorzystywana do żadnego innego celu, niż wymieniony powyżej. W szczególności wycena nie może stanowić podstawy do oceny cech i stanu wycenianego obiektu przy jego zakupie.

Ü Rzeczoznawca nie bierze na siebie odpowiedzialności za wady ukryte (prawne i fizyczne) oraz ewentualne skutki wynikające z dalszego użytkowania przedmiotu wyceny, a także za skutki wykorzystania samej wyceny.

Ü Powyższa wycena nie jest ekspertyzą stanu technicznego przedmiotu wyceny i za taką nie może być uznawana, w szczególności nie może być traktowana jako gwarancja sprzedaży przedmiotu wyceny za oszacowaną wartość.

Ü Wycenę przeprowadzono w oparciu o dostarczoną dokumentację oraz badanie organoleptyczne wycenianego obiektu. Nie prowadzono badań diagnostycznych oraz weryfikacji warsztatowej przedmiotu wyceny.

Ü Nie stwierdzono dodatkowych niesprawności i/lub uszkodzeń i/lub braków w zakresie możliwym do ustalenia w warunkach oględzin tj. bez dostępu do spodu pojazdu, specjalistycznego sprzętu diagnostycznego, jazdy próbnej wykonanej w warunkach drogowych z obciążeniem.

Ü Rzeczoznawca podczas oględzin poza warsztatem nie jest w stanie stwierdzić wypadkowej przeszłości pojazdu. W przypadku podwyższonych wartości pomiarów powłoki lakierowej, konieczna jest ekspertyza w warunkach warsztatowych.

Ü Rok produkcji pojazdu - nie weryfikowano. Przyjęto w oparciu o dane przekazane przez Zleceniodawcę.

Ü Niniejsza wycena nie może być publikowana w całości w jakimkolwiek dokumencie bez zgody wykonawców i bez uzgodnienia z nimi formy i treści takiej publikacji. Zakaz publikacji nie dotyczy posługiwania się wyceną w umowach cywilno-prawnych zawieranych przez zleceniodawcę i dotyczących przedmiotu.

Ü Przed odbiorem pojazdu, kupujący zobowiązany jest do konfrontacji rzeczywistego stanu z informacjami zawartymi w wycenie. Odbiór przedmiotu jest równoznaczny ze zrzeczeniem się wszelkich roszczeń, co do stanu technicznego.

Ü Nie badano poprawności i/lub budowy numerów identyfikacyjnych/seryjnych obiektu oraz nie weryfikowano prawdziwości danych obiektu.

Ü Niniejsza wycena nie może być traktowana jako gwarancja sprzedaży przedmiotu wyceny za oszacowaną wartość.

Ü W przypadku ujawnienia dodatkowych informacji dotyczących przedmiotowego pojazdu, niedostępnych w czasie wykonywania niniejszej opinii, zaprezentowane stanowisko może ulec zmianie.

Ü W opinii założono, że nie wykryto żadnych faktów, które mogłyby istotnie wpływać na wartość wycenionego pojazdu, jeżeli w opisie pojazdu nie widnieje inaczej.

Ü Rzeczoznawca nie ponosi odpowiedzialności za ewentualne błędy wynikające z przedstawionych informacji otrzymanych od użytkownika/sprzedawcy/zamawiacza wyceny, jeżeli brak podstaw do kwestionowania ich zgodnie ze stanem rzeczywistym lub te ustalenie stanu rzeczywistego przez rzeczoznawcę było niemożliwe lub znacznie utrudnione.

Ü Wyposażenie standardowe wg. Info - Ekspert/Eurotax. Rzeczoznawca nie ponosi odpowiedzialności za ewentualne błędy programu. Opis stanu technicznego pojazdu jest ważny na dzień oględzin. Rzeczoznawca nie bierze odpowiedzialności za zmiany stanu pojazdu wynikające z dalszej eksploatacji lub postoju (np. uszkodzenie akumulatora, powłoki, uszkodzenie lub powstanie ognisk korozji, uszkodzenie układu hamulcowego, itp.).

Ü Jeżeli elementy jednostki napędowej, układu przeniesienia napędu itp., są rozmontowane, rzeczoznawca nie weryfikuje kompletności poszczególnych układów. Możliwość wystąpienia braków w kompletacji (np. ze względu na wykorzystanie unieruchomionego pojazdu jako „dawcy części”).

Ü Nie weryfikowano odczytanego stanu drogomierza z zapisami w urzędzeniach elektronicznych pojazdu.

*Dokument wystawiony elektronicznie, wa ny bez podpisu*



## DOKUMENTACJA FOTOGRAFICZNA



Fot. nr 1



Fot. nr 2



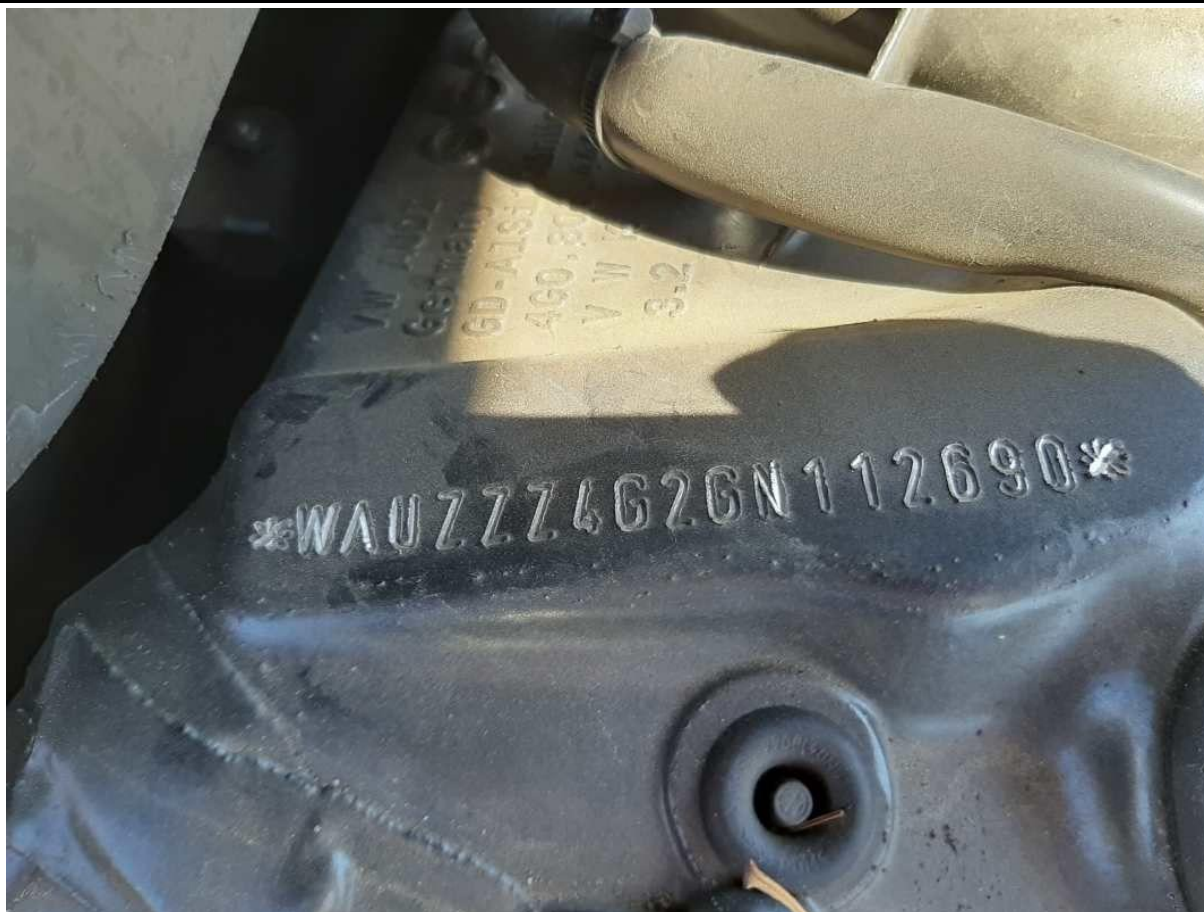


Fot. nr 3

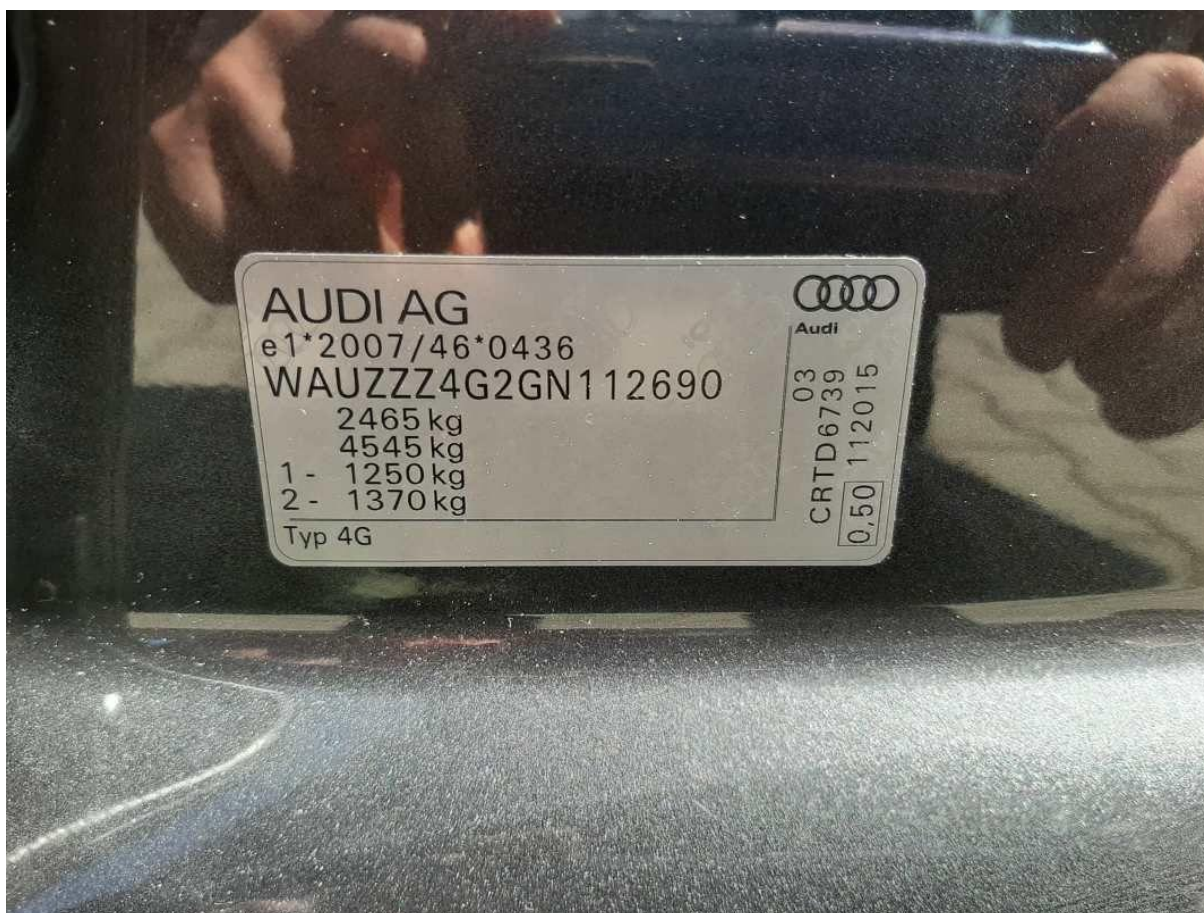


Fot. nr 4





Fot. nr 5

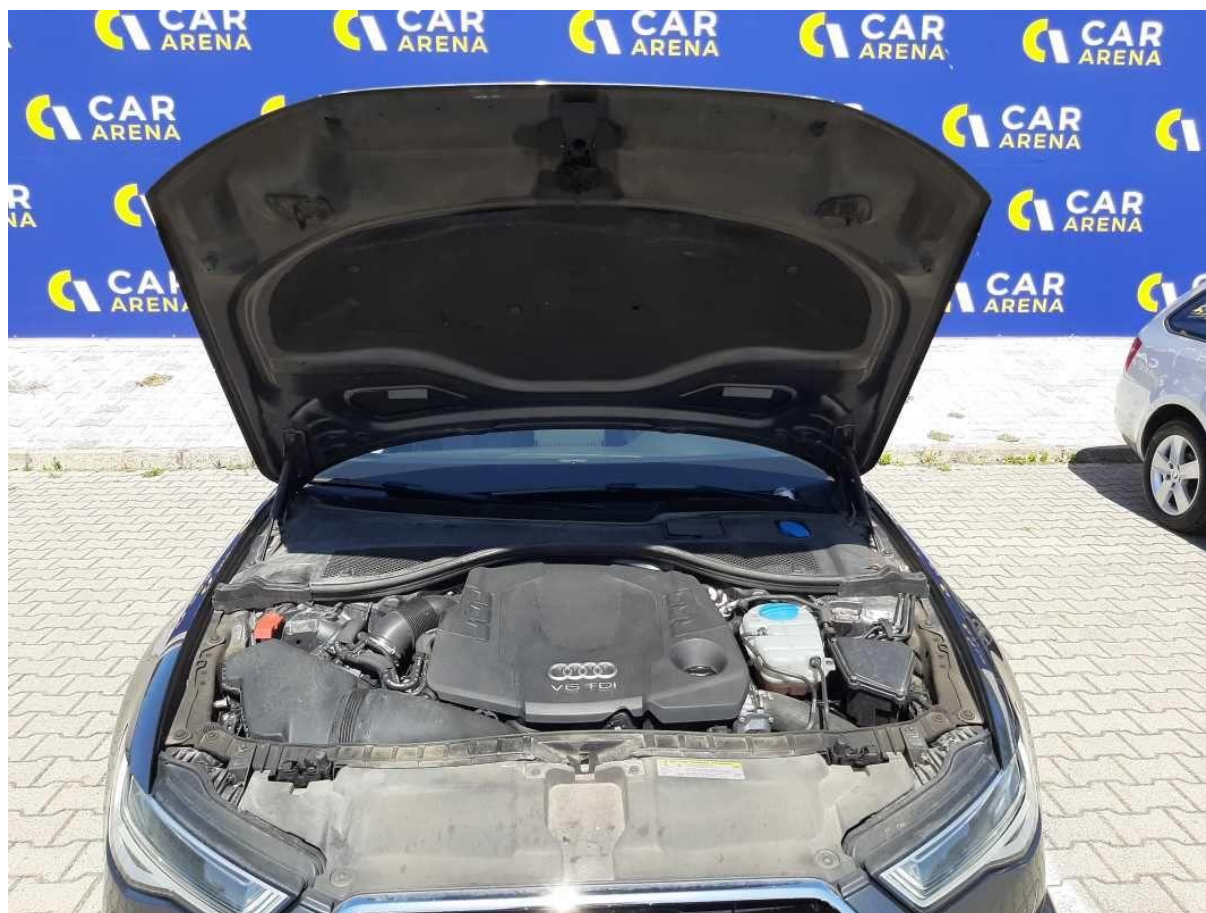


Fot. nr 6



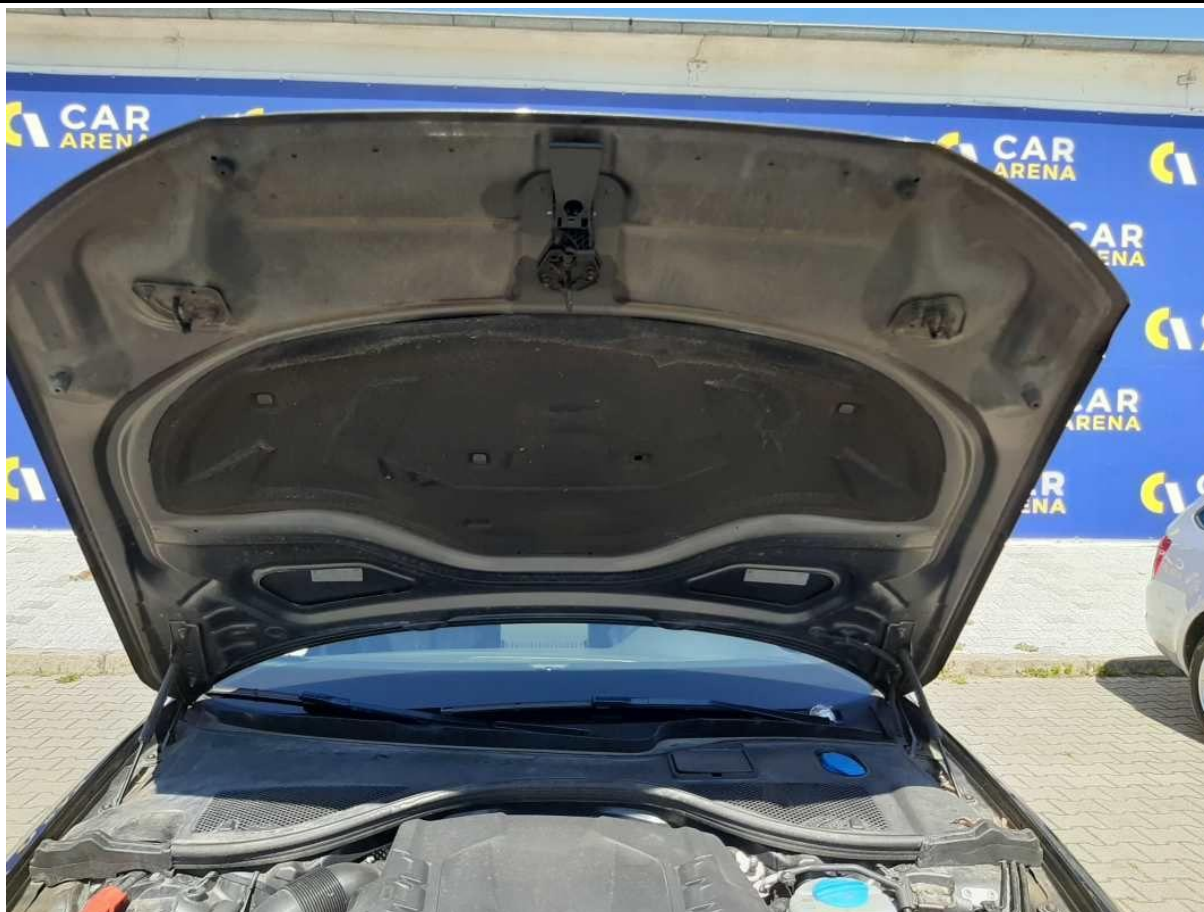


Fot. nr 7

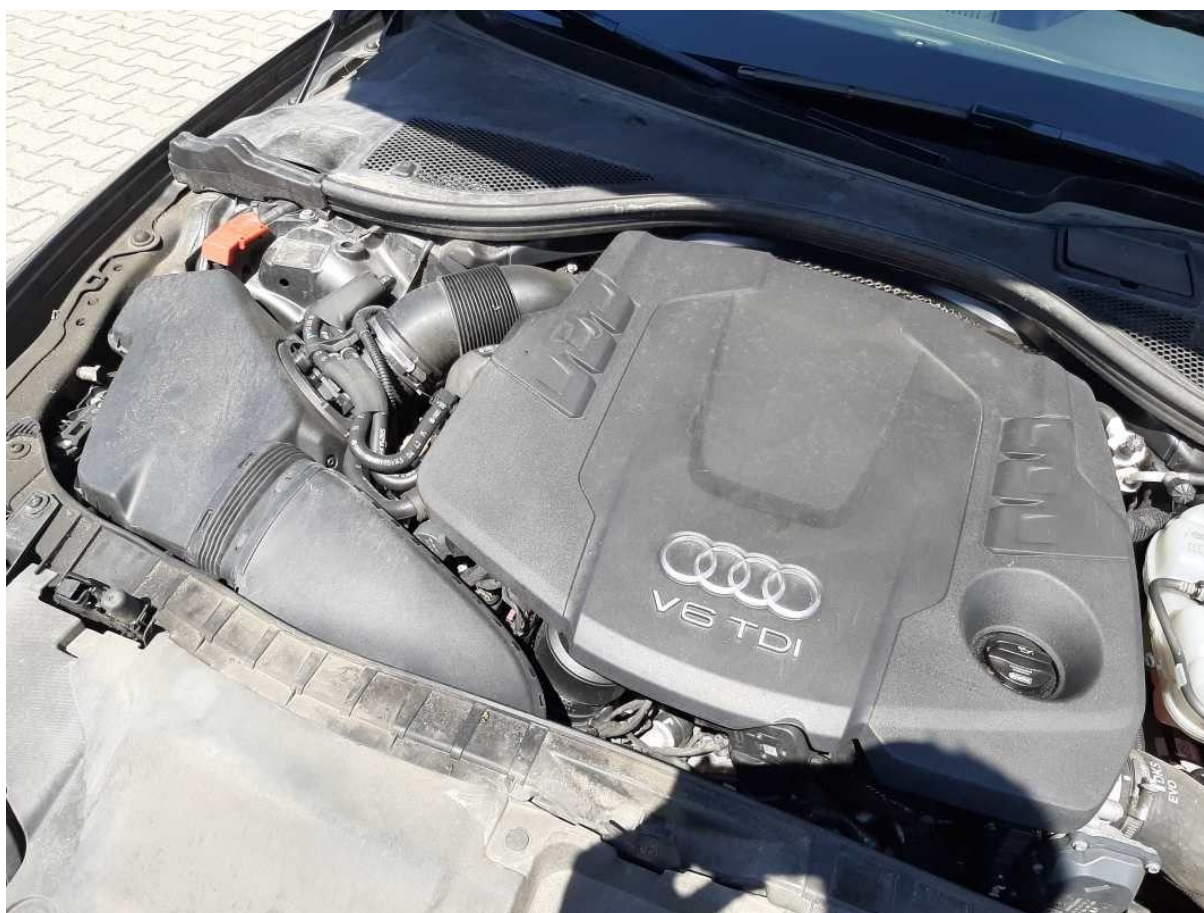


Fot. nr 8





Fot. nr 9



Fot. nr 10





Fot. nr 11



Fot. nr 12





Fot. nr 13

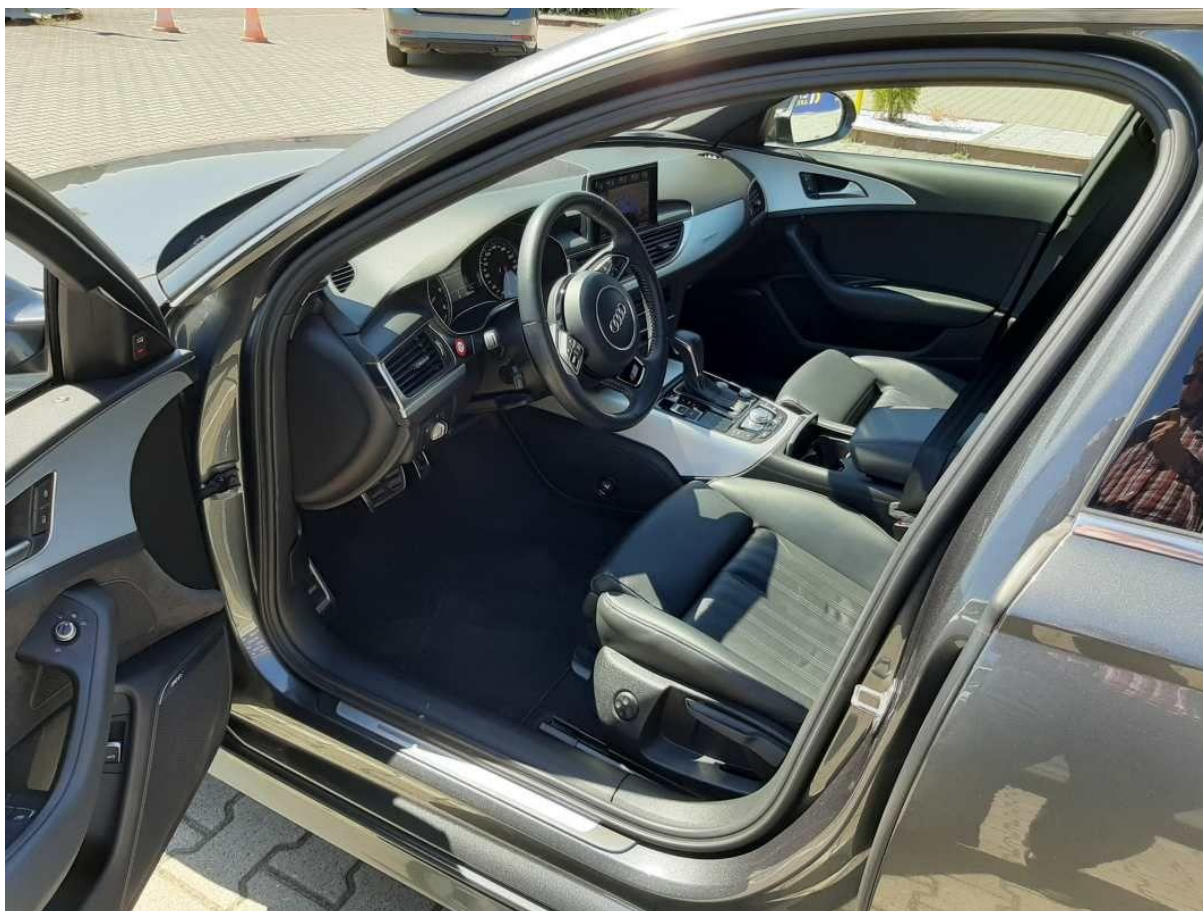


Fot. nr 14

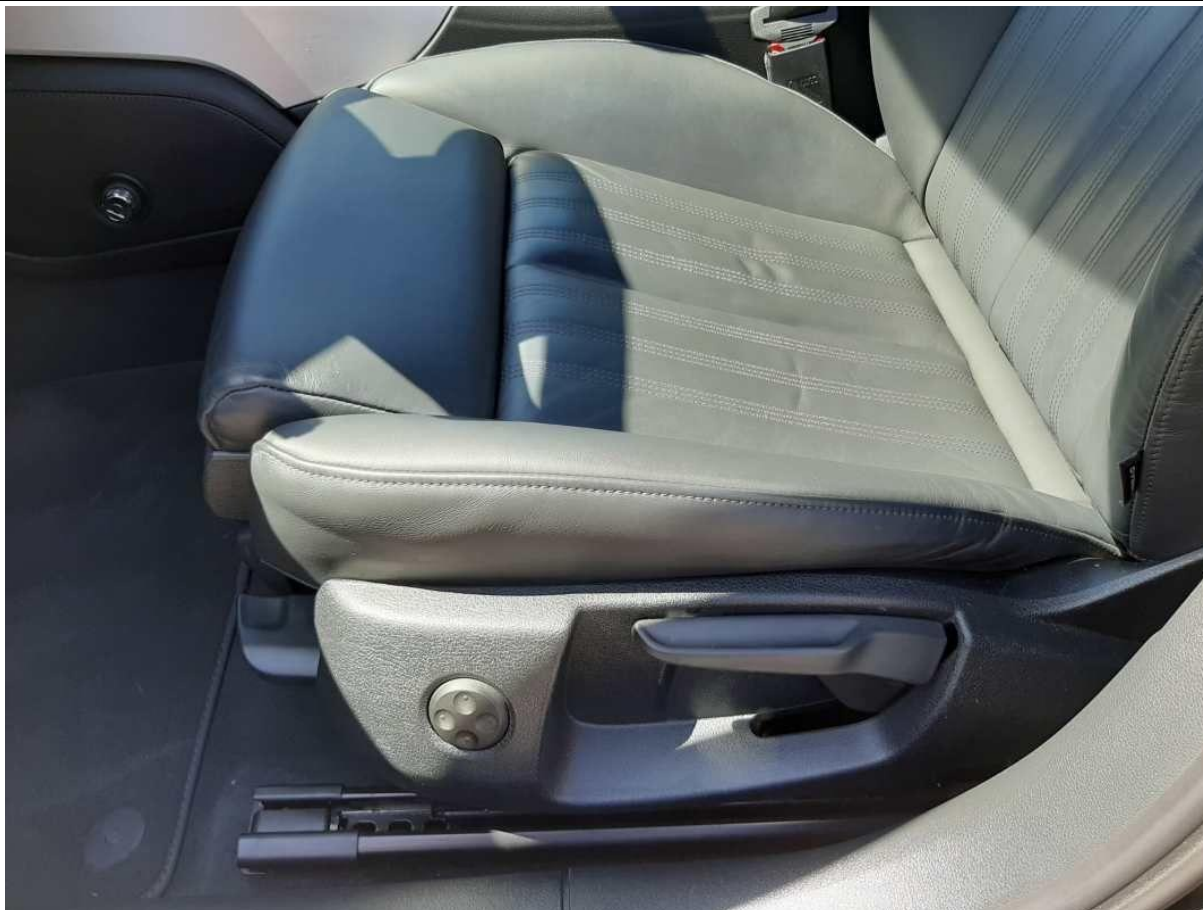




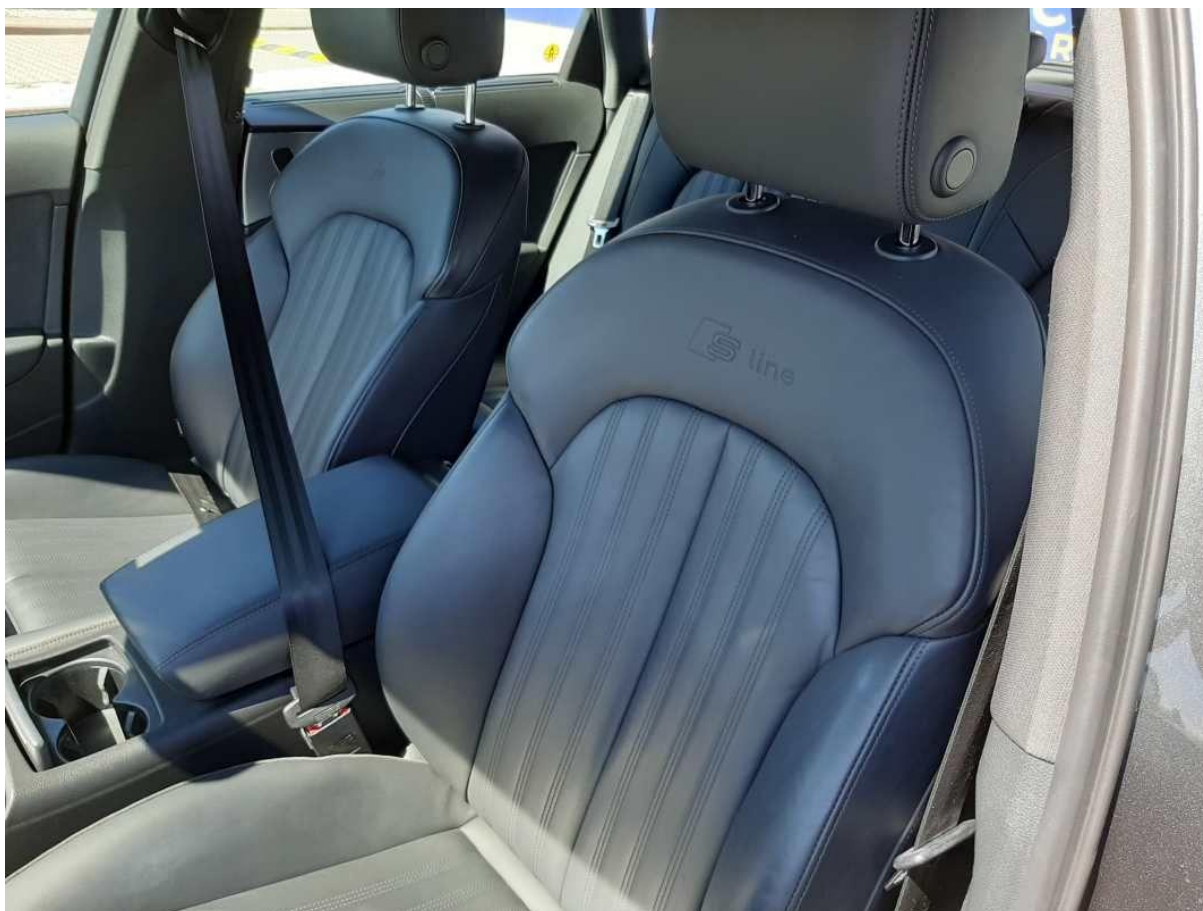
Fot. nr 15



Fot. nr 16



Fot. nr 17



Fot. nr 18





Fot. nr 19



Fot. nr 20



Fot. nr 21



Fot. nr 22





Fot. nr 23



Fot. nr 24

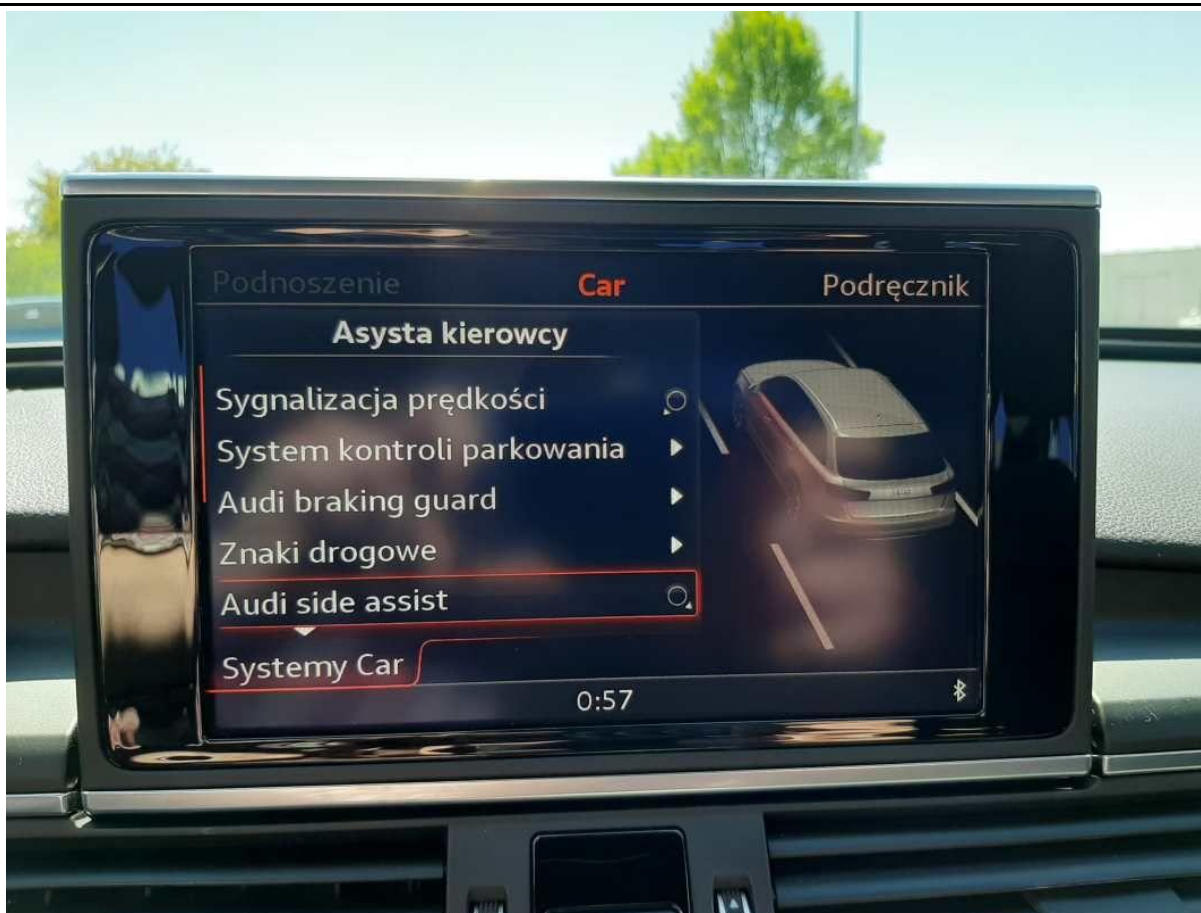




Fot. nr 25



Fot. nr 26



Fot. nr 27



Fot. nr 28





Fot. nr 29



Fot. nr 30

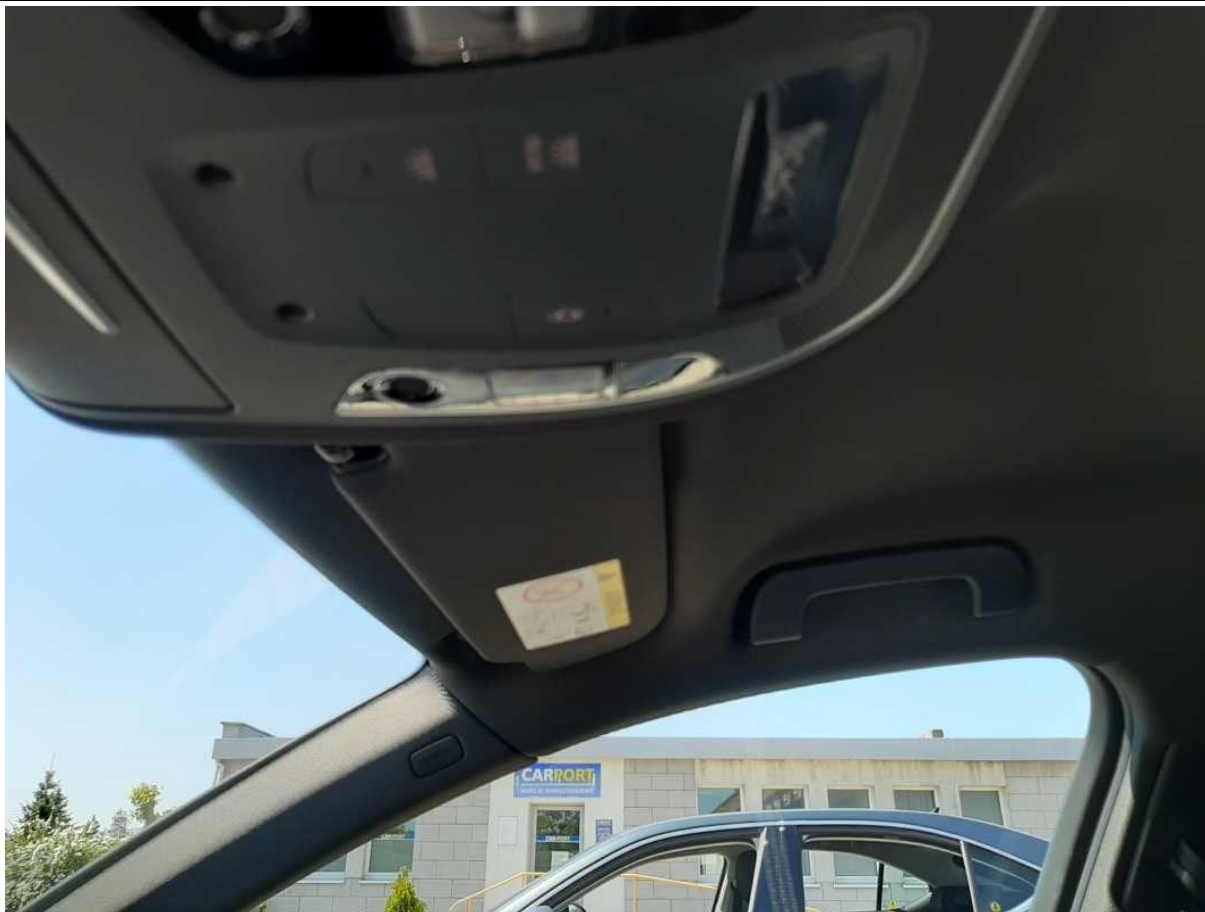


Fot. nr 31

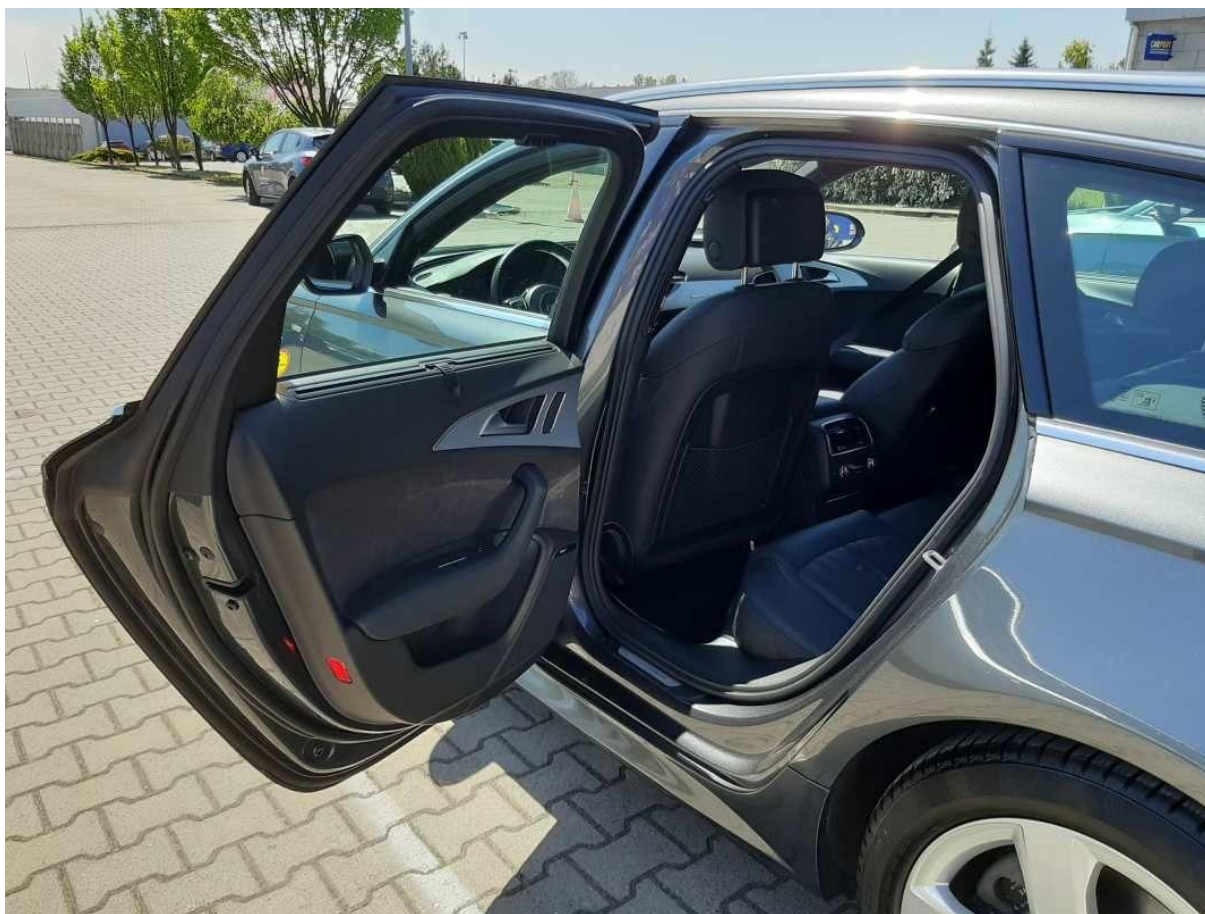


Fot. nr 32





Fot. nr 33



Fot. nr 34



Fot. nr 35

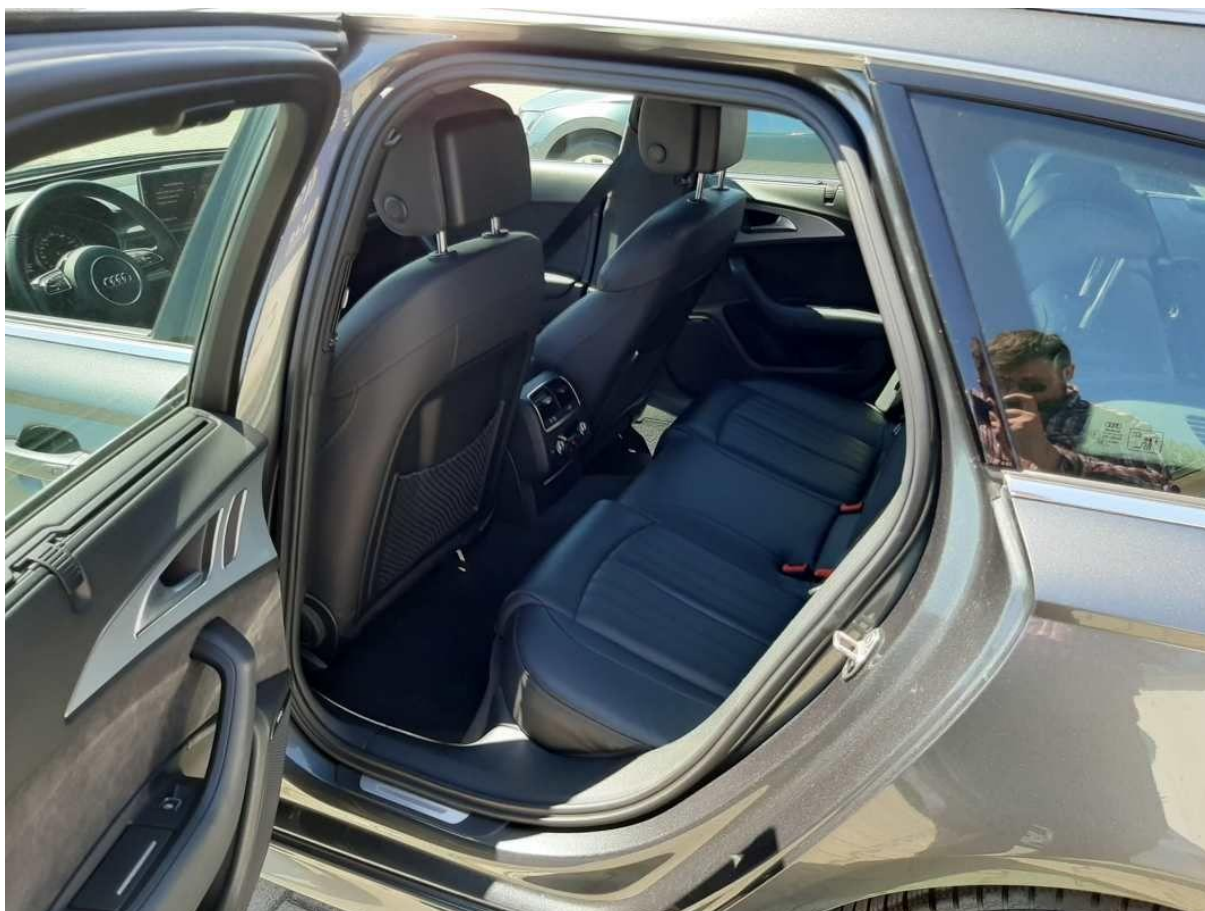


Fot. nr 36

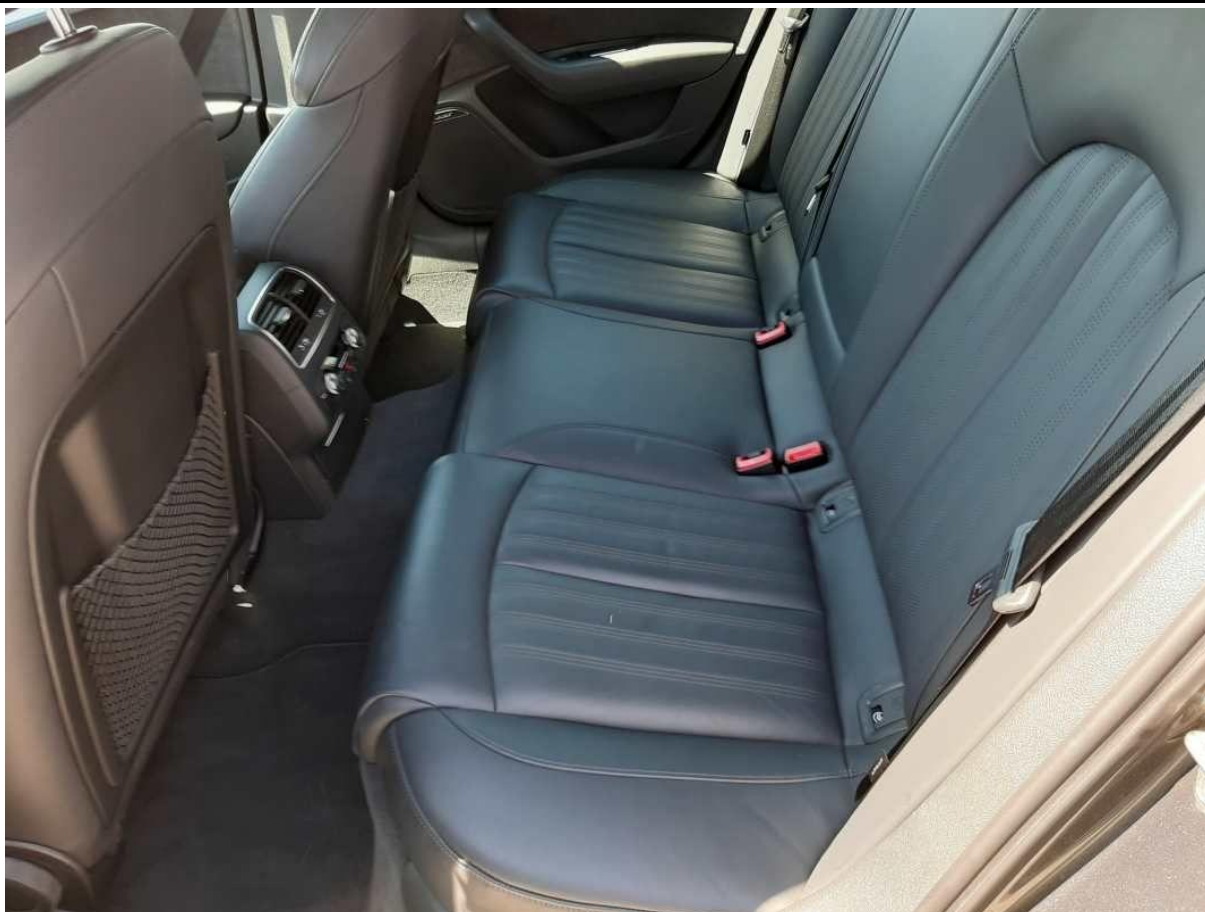




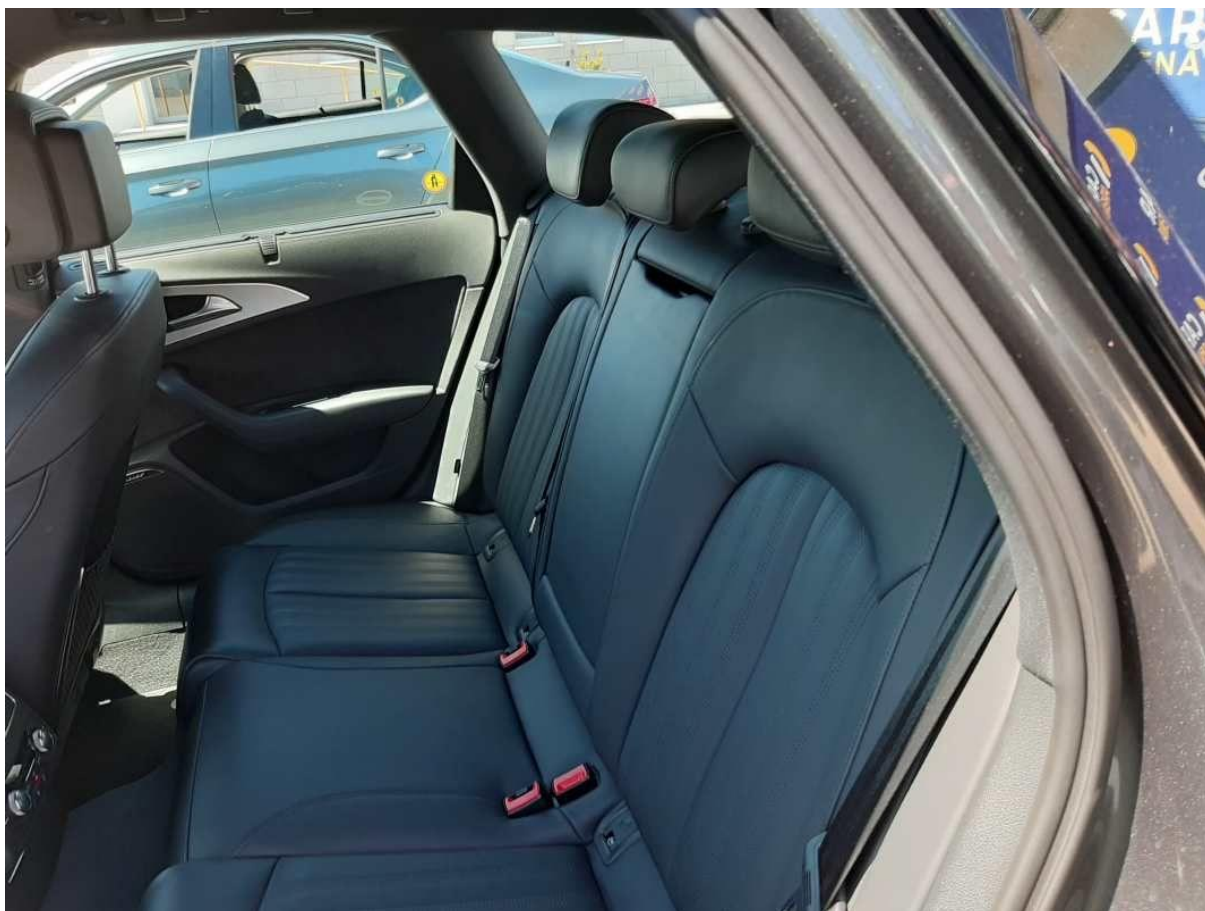
Fot. nr 37



Fot. nr 38



Fot. nr 39



Fot. nr 40

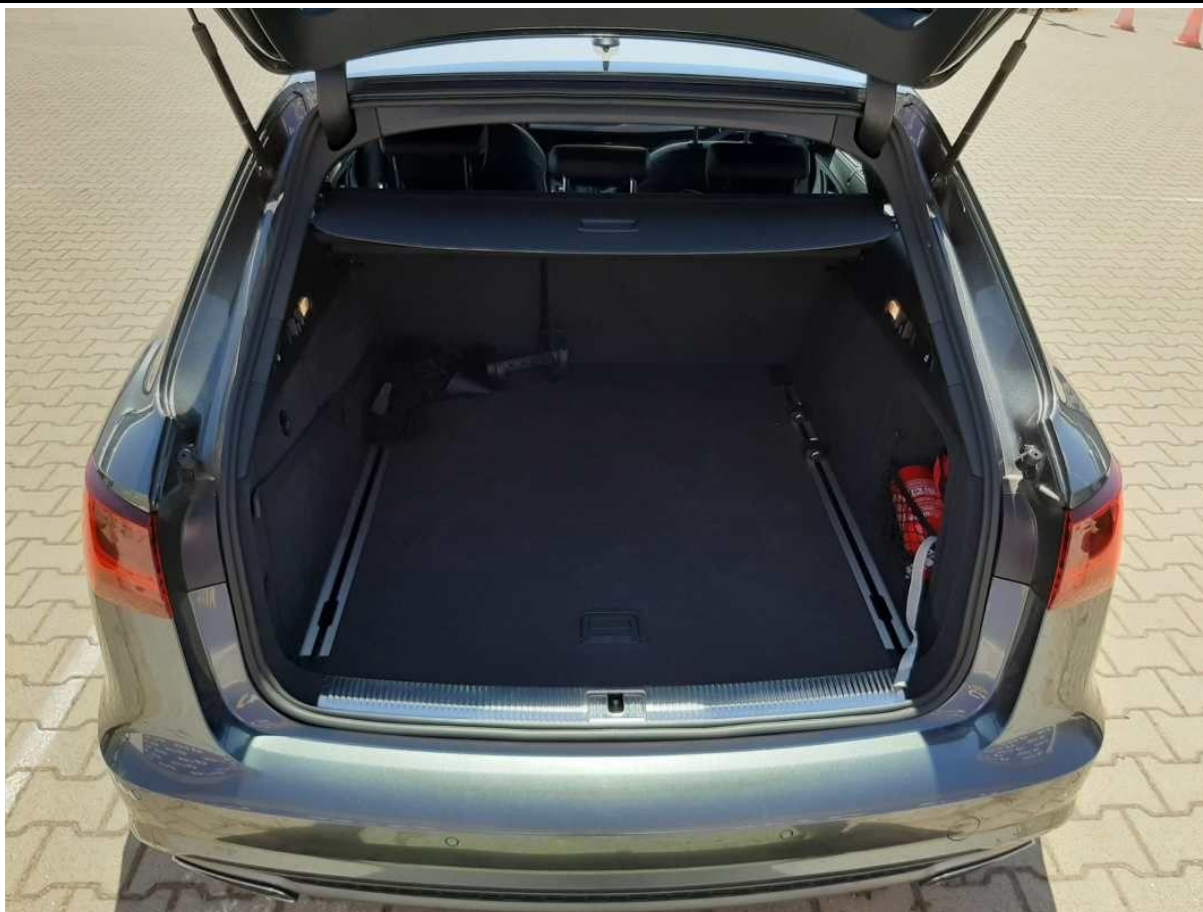




Fot. nr 41



Fot. nr 42



Fot. nr 43

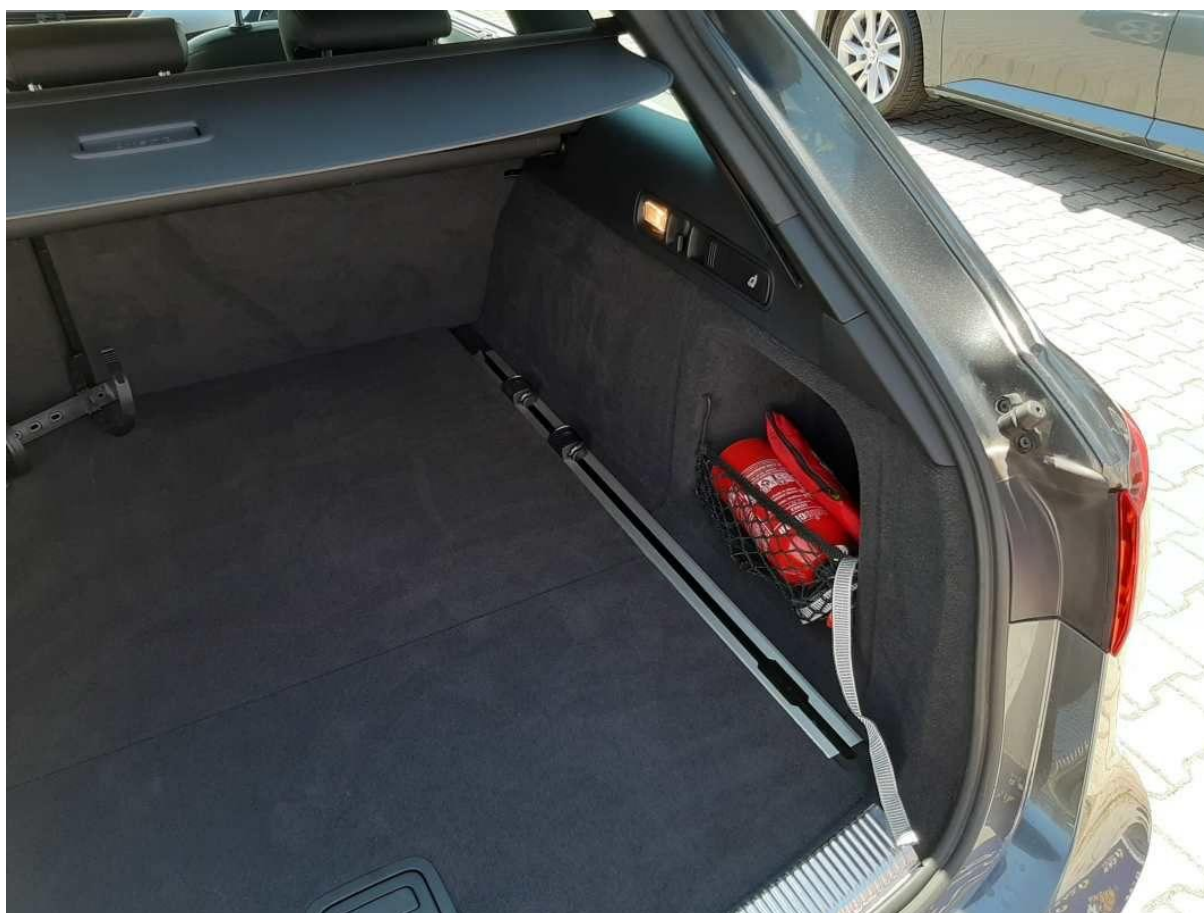


Fot. nr 44





Fot. nr 45



Fot. nr 46



Fot. nr 47

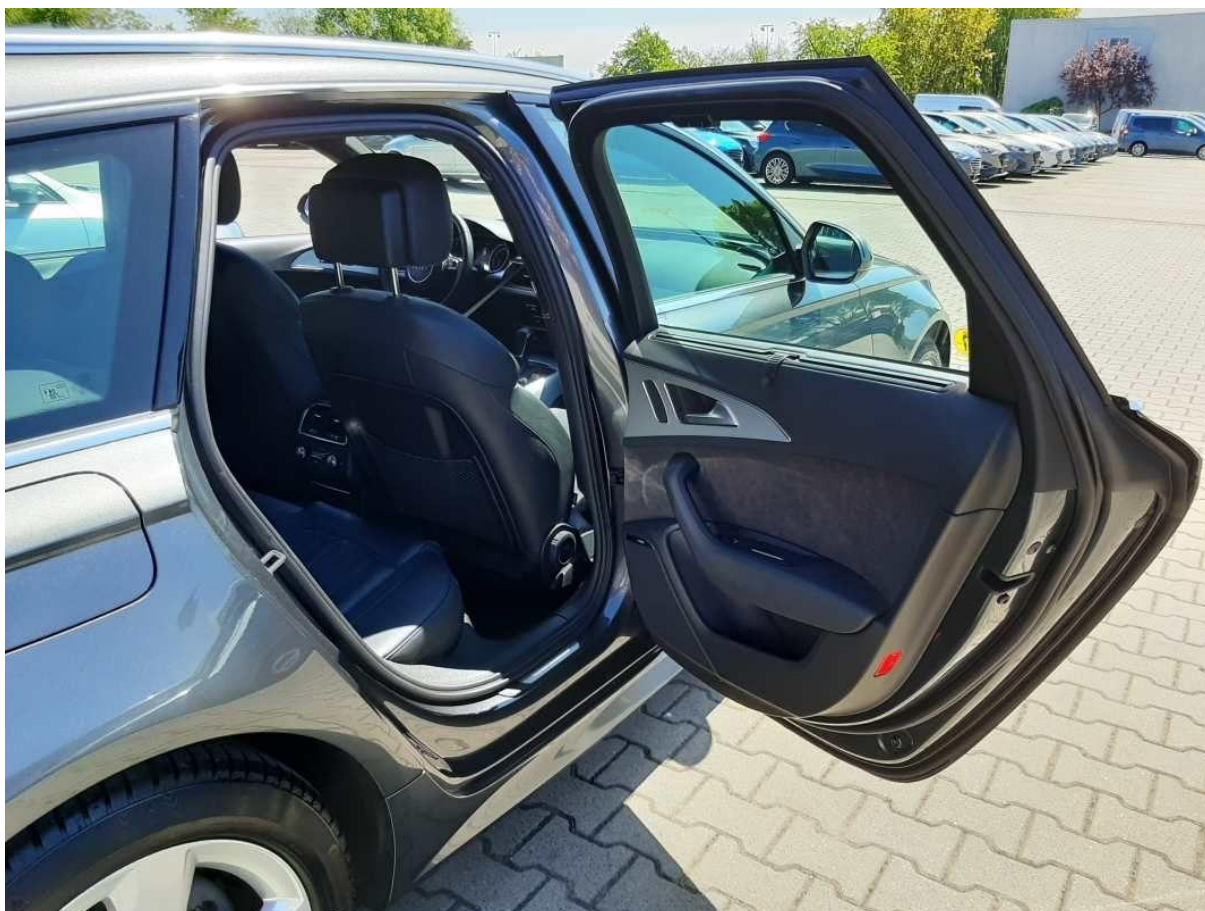


Fot. nr 48





Fot. nr 49



Fot. nr 50



Fot. nr 51

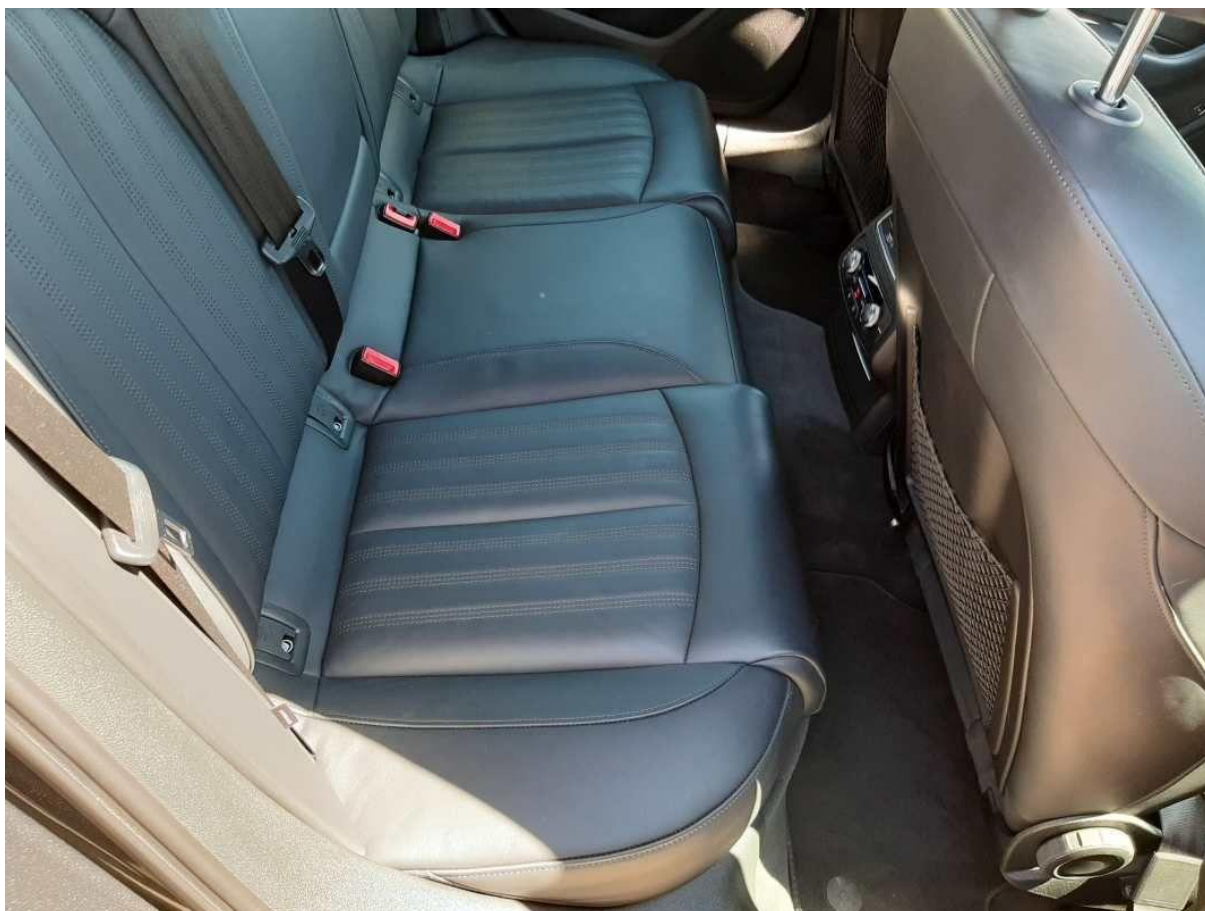


Fot. nr 52





Fot. nr 53



Fot. nr 54





Fot. nr 55



Fot. nr 56





Fot. nr 57

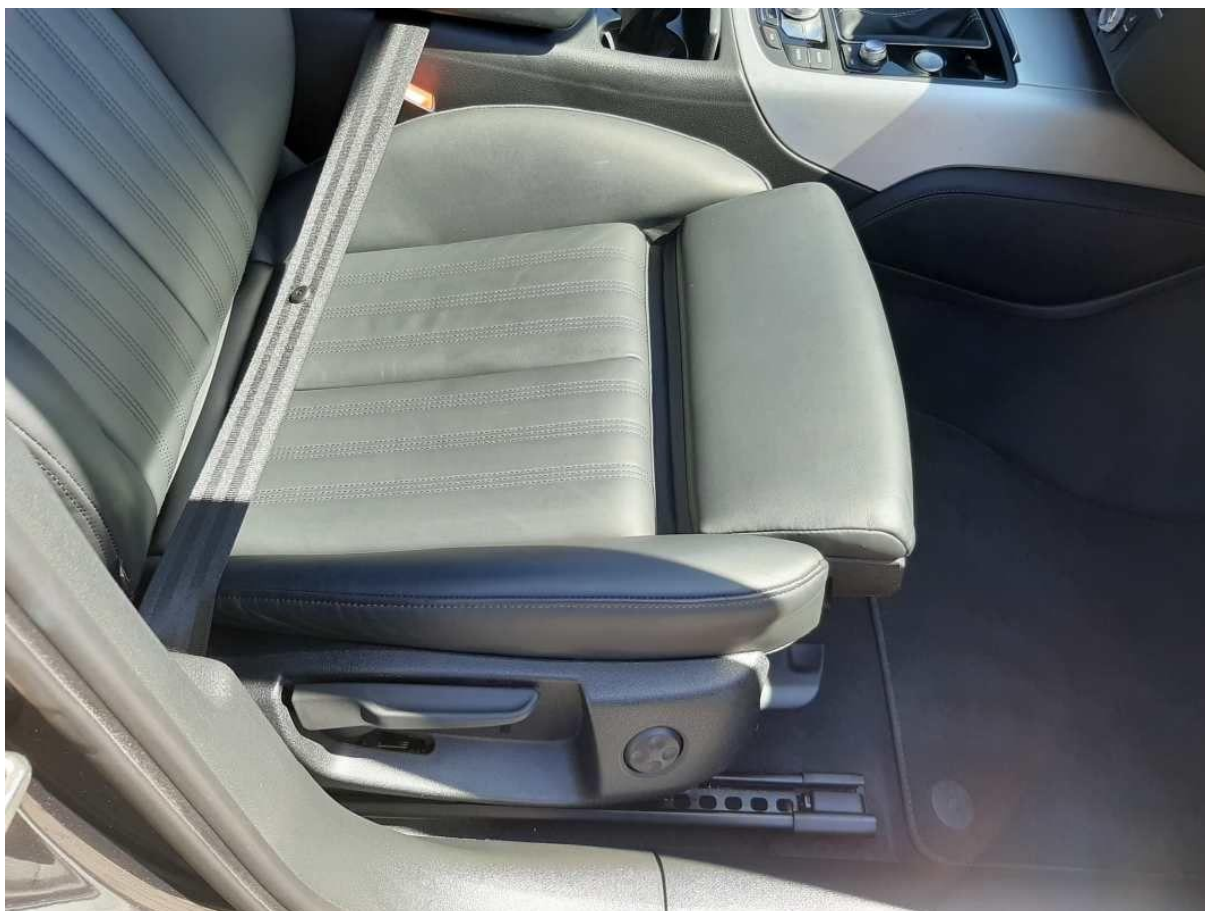


Fot. nr 58



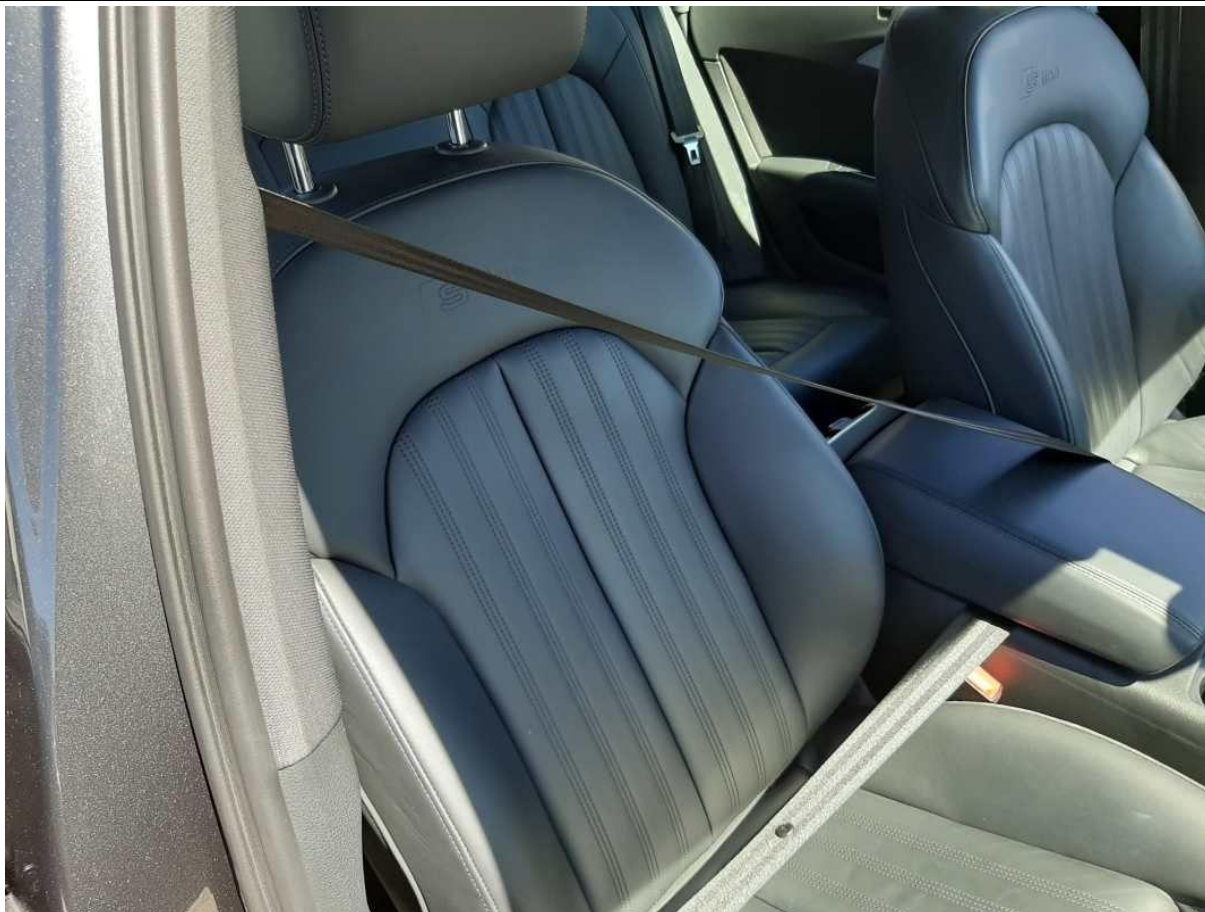


Fot. nr 59



Fot. nr 60





Fot. nr 61

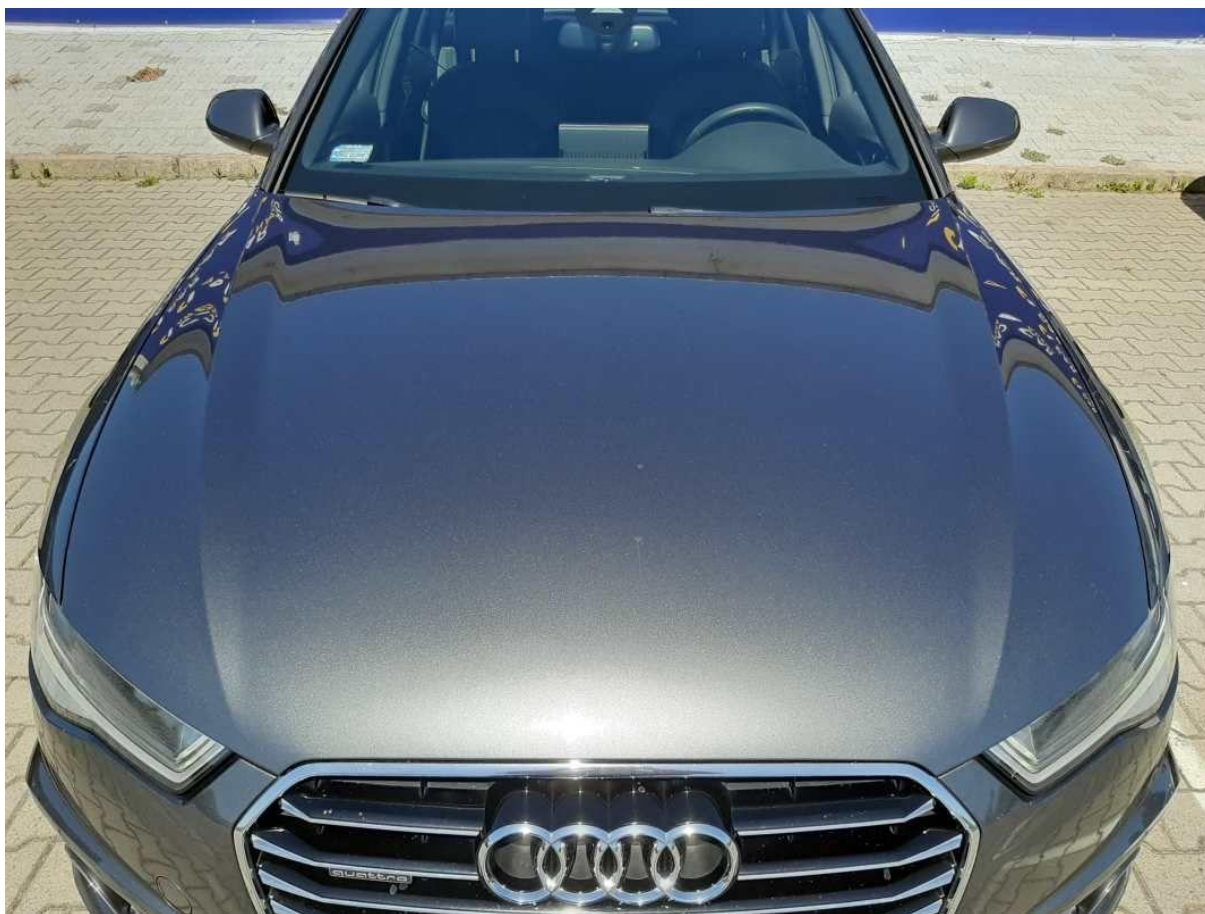


Fot. nr 62

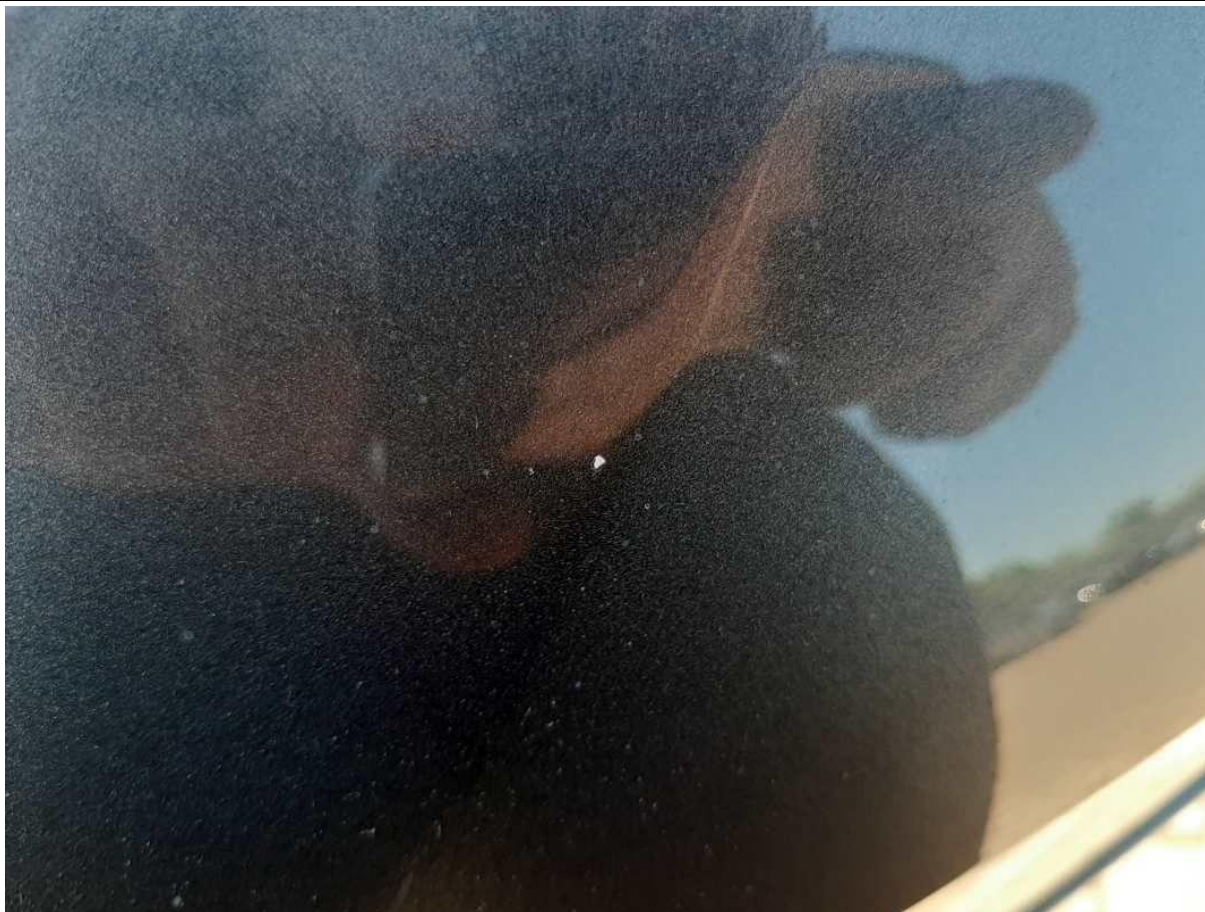




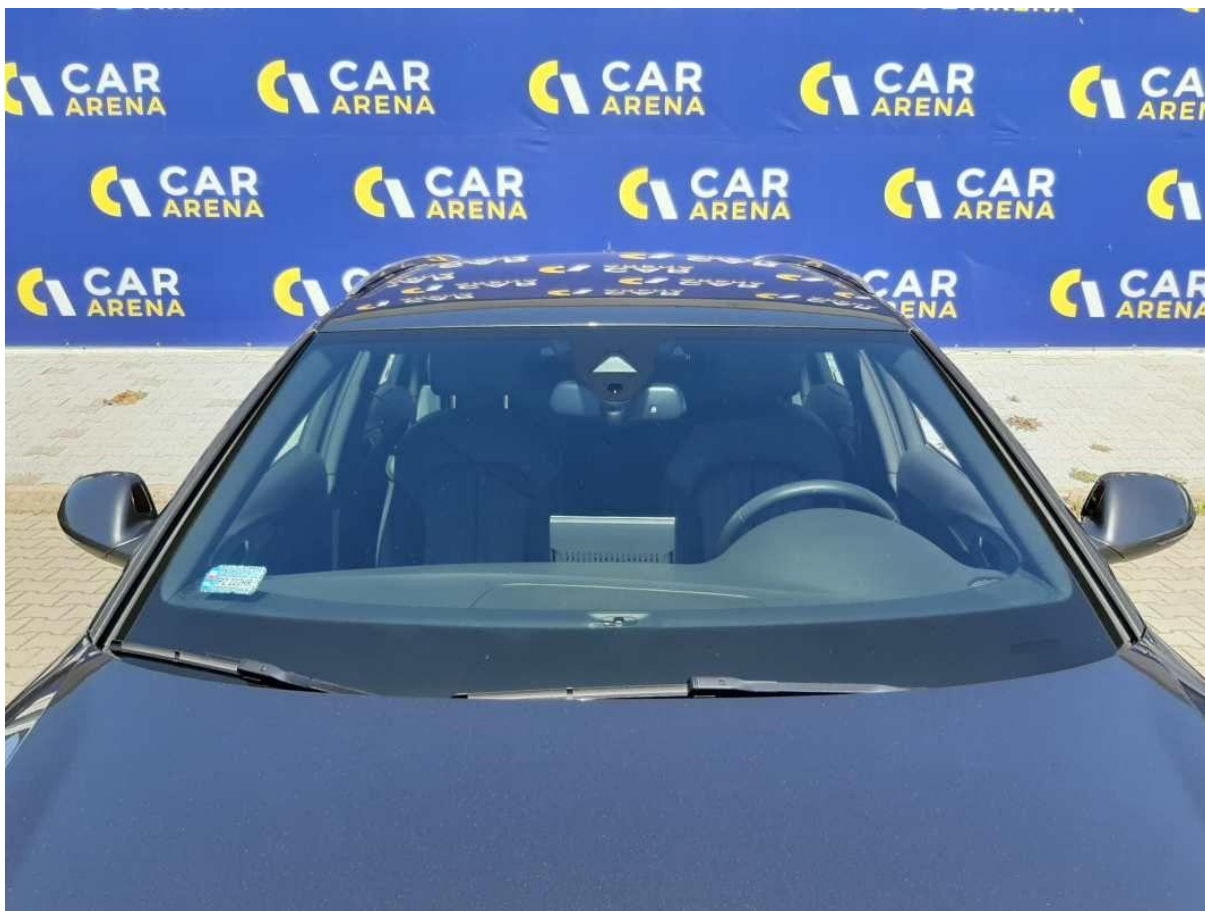
Fot. nr 63



Fot. nr 64



Fot. nr 65



Fot. nr 66

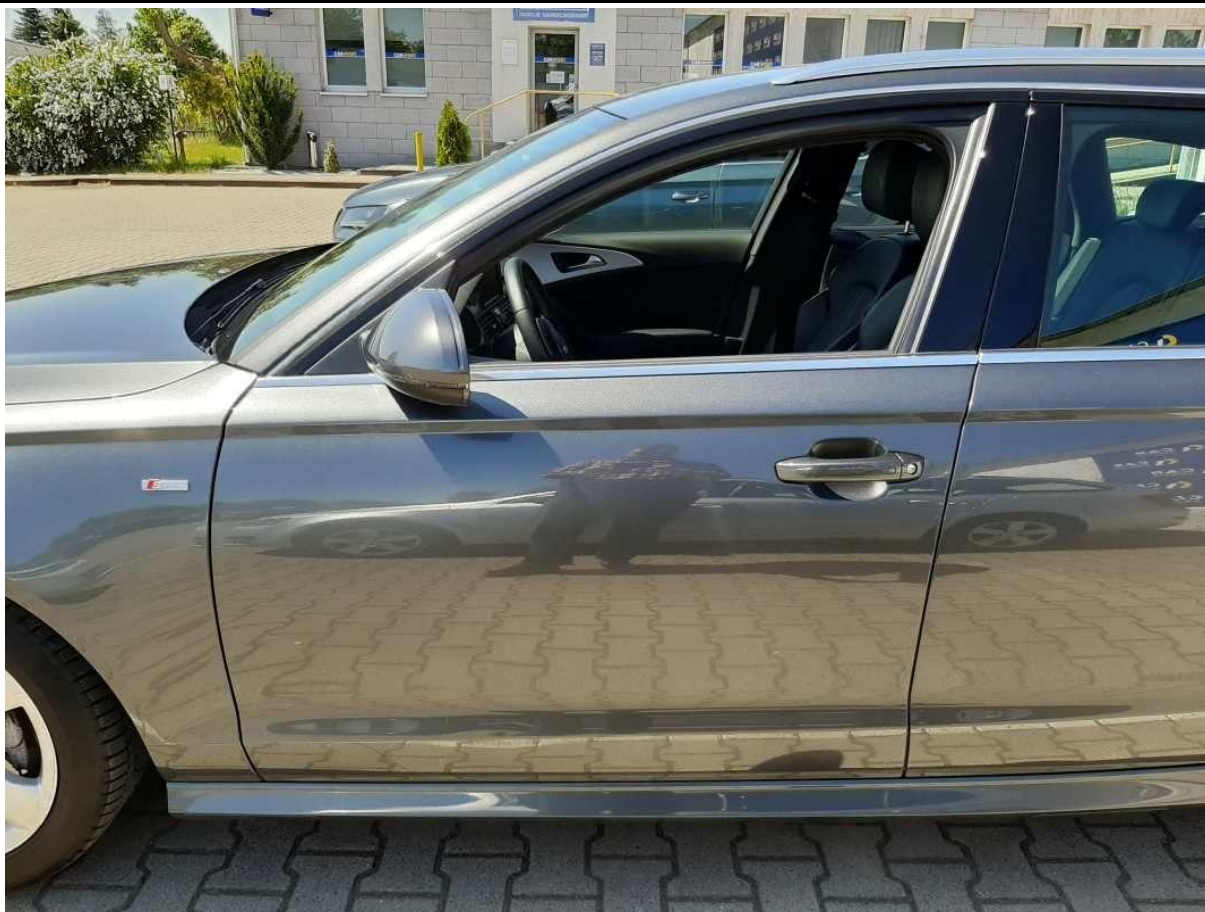




Fot. nr 67



Fot. nr 68



Fot. nr 69

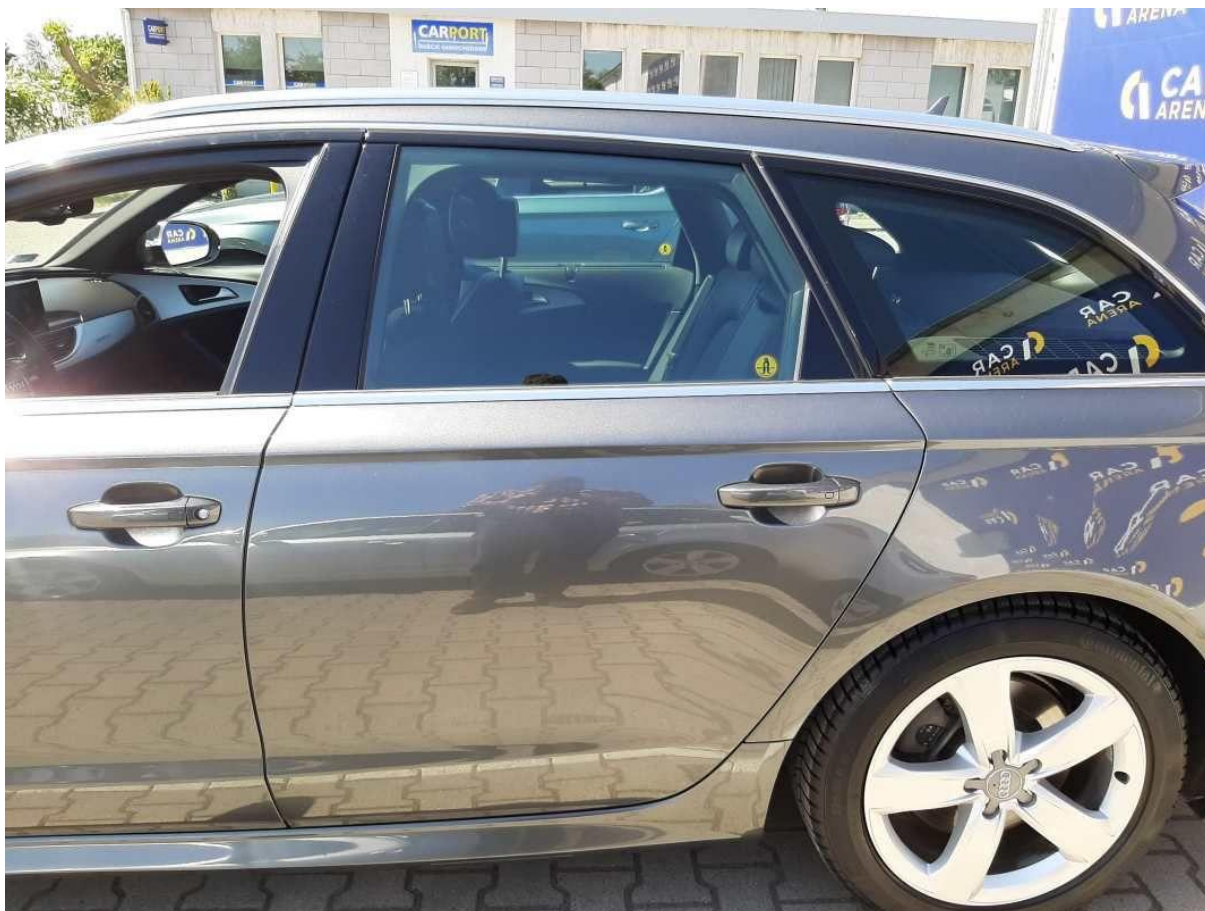


Fot. nr 70





Fot. nr 71



Fot. nr 72





Fot. nr 73

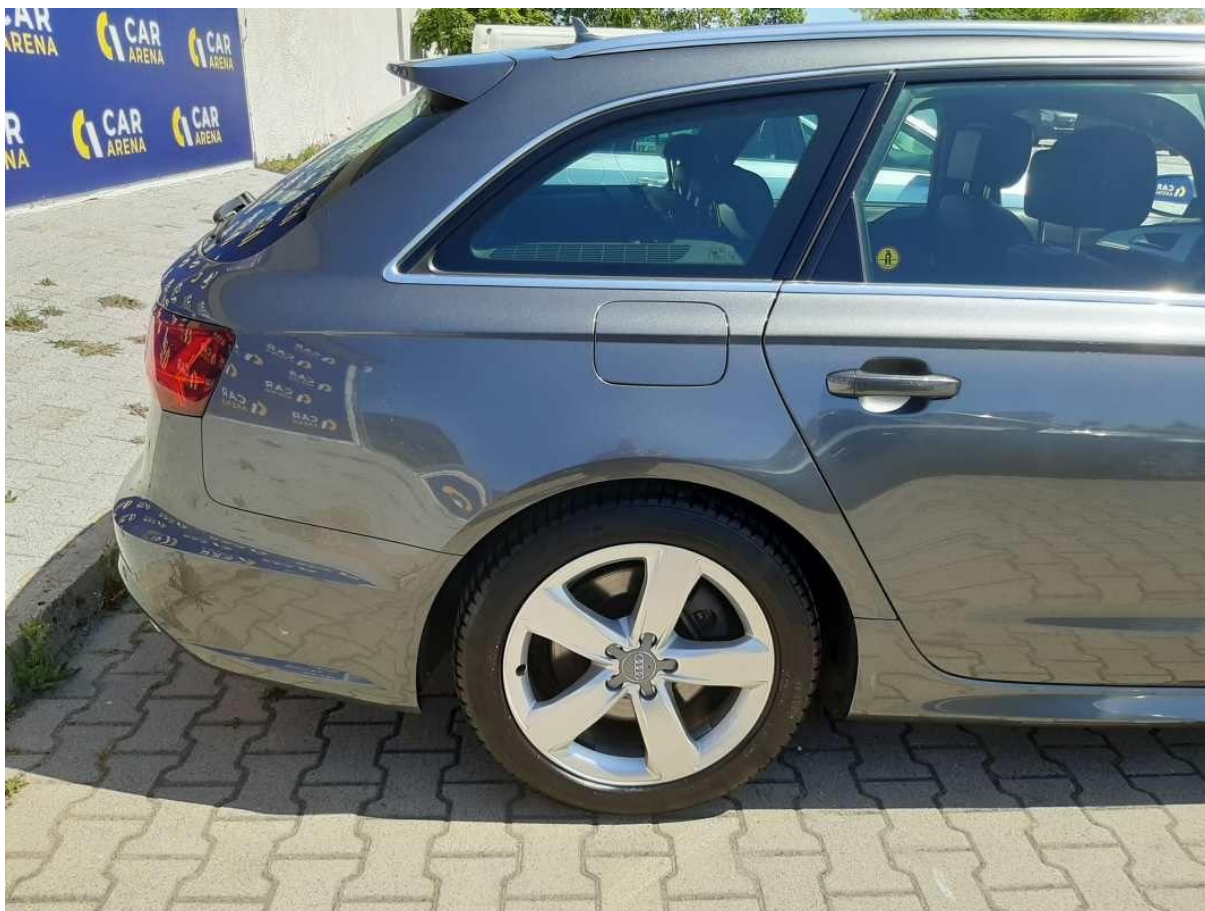


Fot. nr 74





Fot. nr 75

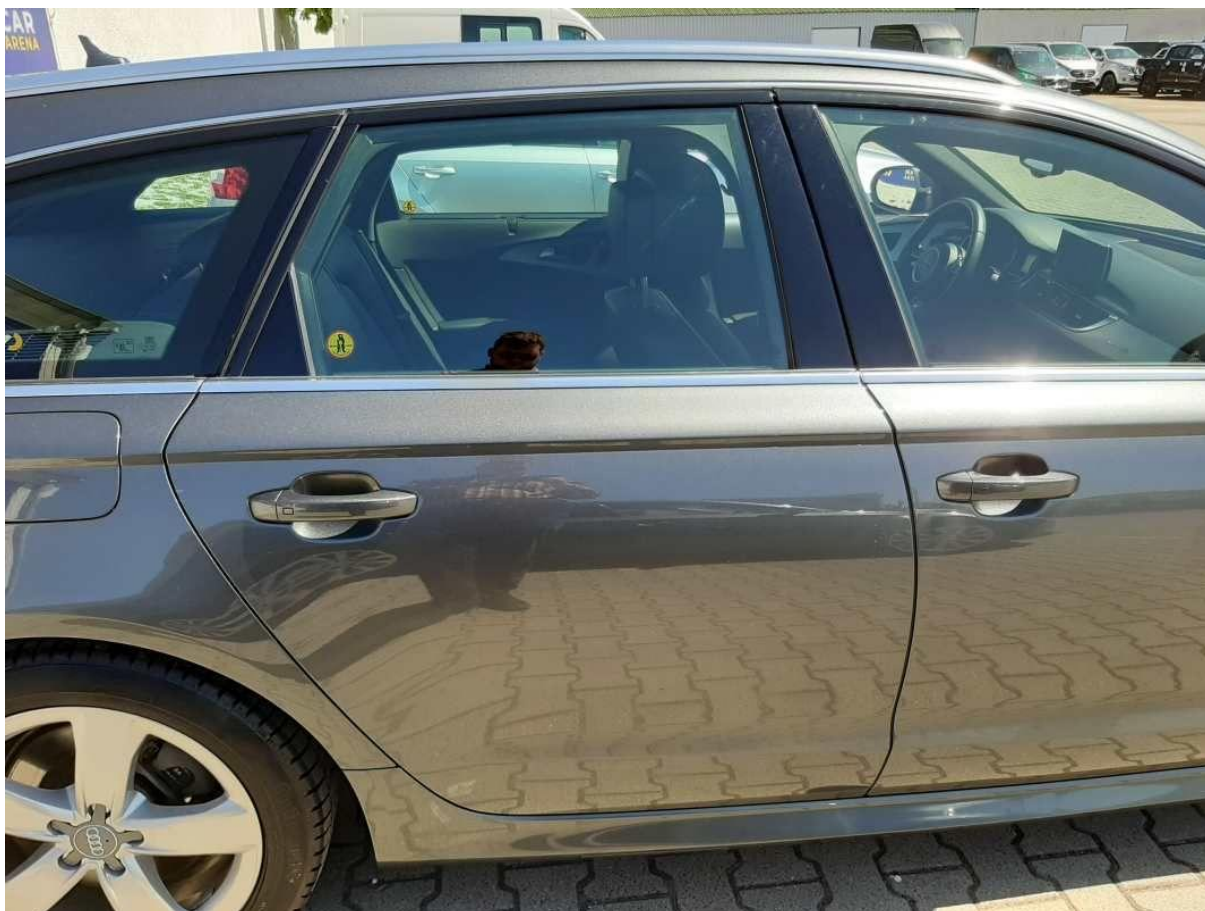


Fot. nr 76





Fot. nr 77



Fot. nr 78





Fot. nr 79



Fot. nr 80





Fot. nr 81



Fot. nr 82



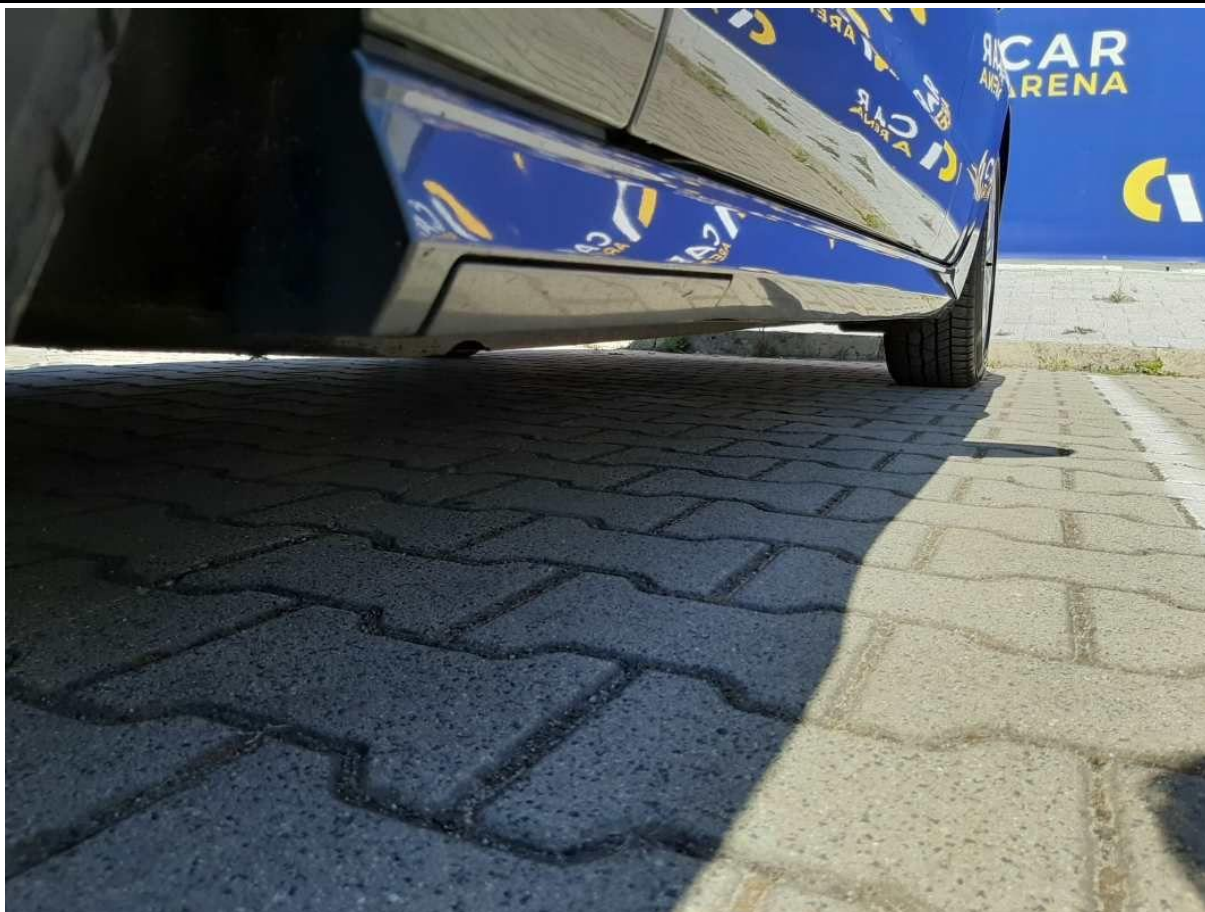


Fot. nr 83

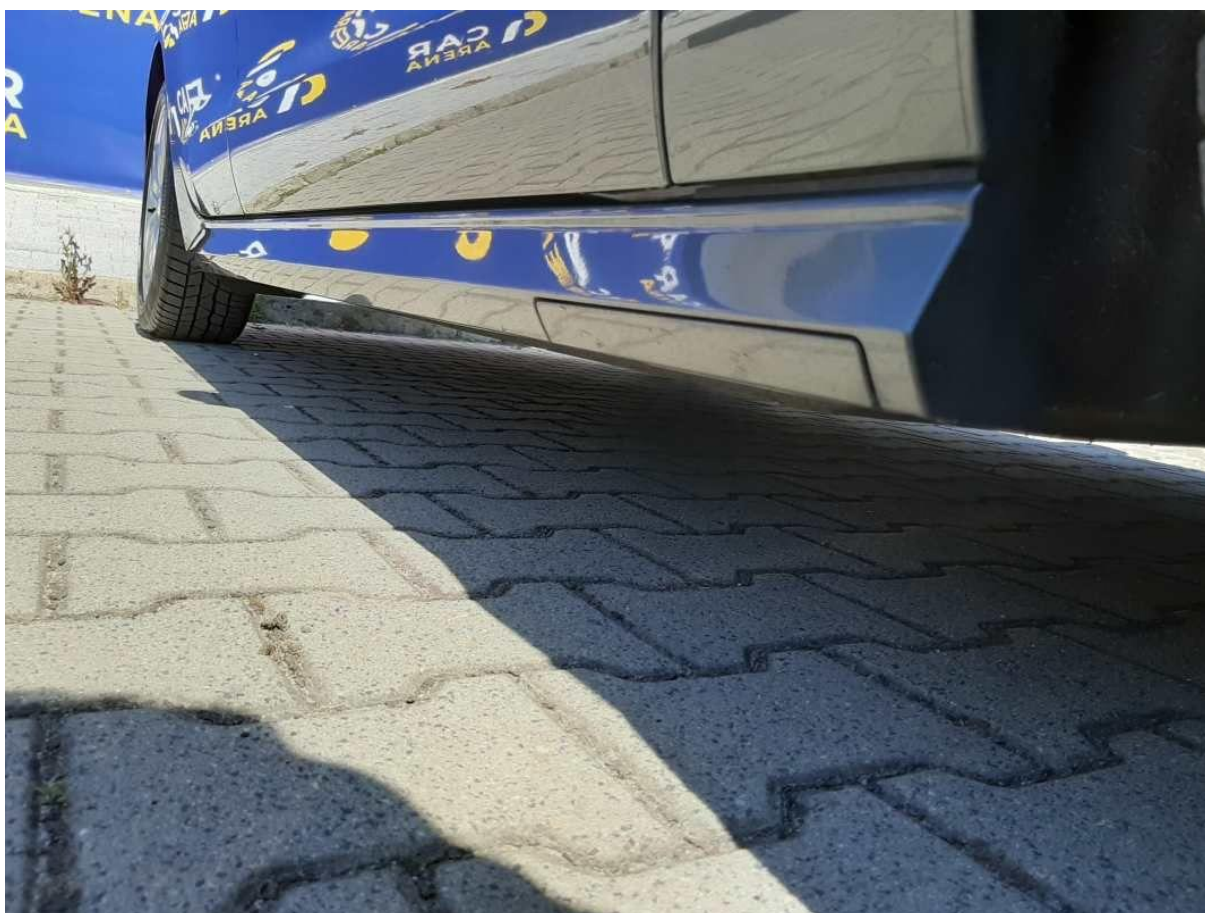


Fot. nr 84





Fot. nr 85



Fot. nr 86





Fot. nr 87

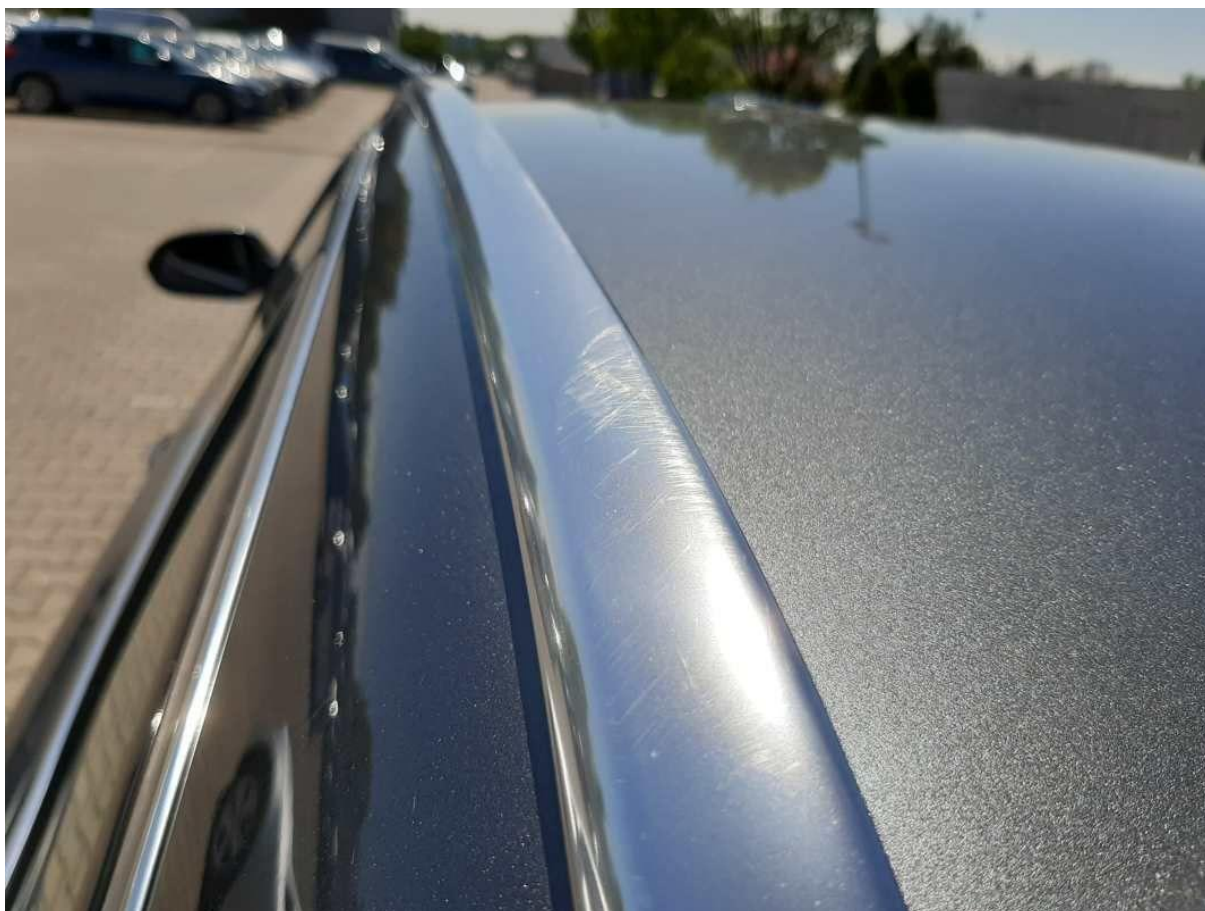


Fot. nr 88





Fot. nr 89

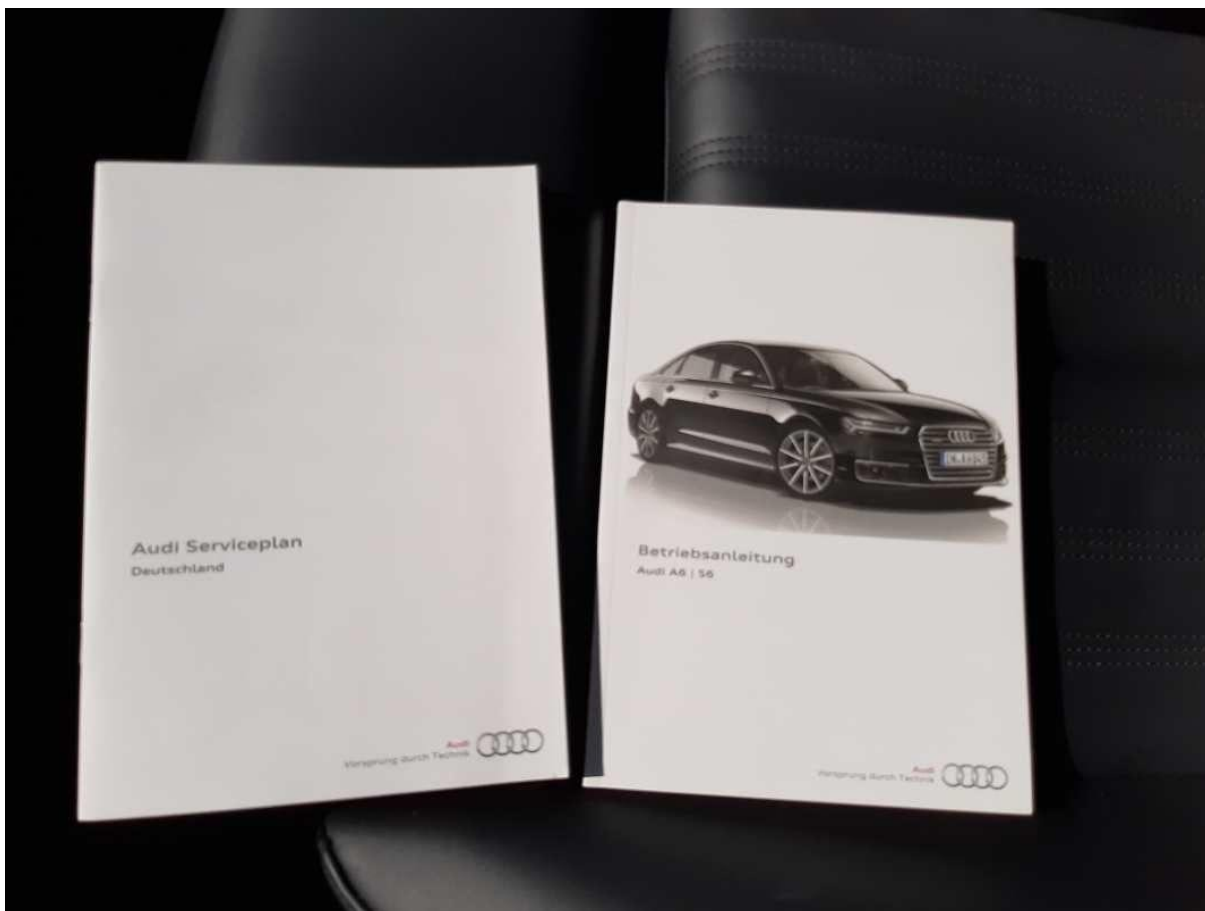


Fot. nr 90





Fot. nr 91



Fot. nr 92

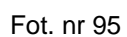


Fot. nr 93



Fot. nr 94





*Dokument wystawiony elektronicznie, w a ny bez podpisu*