

Raport z oględzin pojazdu

Numer raportu	236467/4/20-9527	Data raportu	17-04-2020
Rzeczoznawcy	Szymon Nowak inż. Michał Dzik	Data oględzin	16-04-2020
Nr zlecenia	PCM(DZS)/GDA/22446/20/04/10	Miejsce oględzin	Platynowa 8, 62-052 Komorniki

Dane pojazdu

Numer identyfikacyjny (VIN)	WF0LXXGCBLC55780
Marka, model	FORD Focus Kombi 11-14
Typ, wersja	Focus 1.6 TDCi Trend
Numer rejestracyjny	GD315GW
Silnik (rodz./poj./moc)	diesel/1560 ccm/85 kW
Stan licznika	262 484 km
Data 1. rej./rok prod.	28-10-2013/2013
Data nast. bad. techn.	28-11-2020
Nadwozie	KOM 5/5
Lakier	Niebieski/2-warstwowy uni
Skrzynia biegów	manualna



Wposażenie pojazdu

ABS, Airbag 6 sztuk: poduszki powietrzne czołowe i boczne dla kierowcy i pasażera, kurtyny powietrzne, EBD - elektroniczny rozdział sił hamowania, ESP - układ stabilizacji toru jazdy z kontrolą trakcji TCS i EBA, Felgi stalowe 16 z ogumieniem, Fotel kierowcy z regulacją wysokości, Fotele przednie - styl komfortowy, Kierownica skórzana, Klimatyzacja manualna, Komputer pokładowy, Lakier Uni, Lusterka boczne regulowane elektrycznie, Lusterka boczne w kolorze nadwozia, Radio CD/MP3 (ekran 3,5 cala), 6 głośników, gniazdo USB, sterowanie z kierownicy, Roleta zasłaniająca przestrzeń bagażową, System Ford Eco Mode informujący kierowcę o ekonomice jazdy, Szyby przednie elektryczne, Zamek centralny z pilotem, Koło zapasowe dojazdowe, Pakiet Winter 1, Alarm, Czujniki parkowania - tył

Ogumienie

Oś	Koło	Producent, typ	Rozmiar	Profil zmierzony
przednia	prawe	Continental, CONTIPREMIUMCONTACT 2	205/55 R16 91V	4,0 mm
	lewe	Continental, CONTIPREMIUMCONTACT 2	205/55 R16 91V	4,0 mm
tylna	prawe	Goodyear, EFFICIENTGRIP	205/55 R16 91V	2,0 mm
	lewe	Goodyear, EFFICIENTGRIP	205/55 R16 91V	2,0 mm

Dokumenty i akcesoria

[Dokumenty poj.] - KLUCZYKI (2 kpl.), [Dokumenty rej.] - POLISA UBEZP. (OC.), DOWÓD REJ. (Tak.), HOLOGRAM REJ. (Tak.), KARTA POJ. (Nie okazano podczas oględzin.), TABLICE REJ. (Tak. 2 szt.), Ewentualne uwagi: (Bez uwag.)

Grubość powłoki lakierowej

W zakresie do 150 µm

Poz.	Nazwa części	Przedział grubości powłoki lakierowej [µm]
1	Pokrywa komory silnika	do 150
2	Błotnik przedni lewy	do 150
3	Słupki środkowy lewy	do 150
4	Drzwi tylne lewe	do 150
5	Słupki środkowy prawy	do 150

W zakresie do 200 µm

Poz.	Nazwa części	Przedział grubości powłoki lakierowej [µm]
1	Dach	150 - 200
2	Błotnik tylny lewy/ściana boczna lewa	150 - 200
3	Pokrywa bagażnika	150 - 200
4	Błotnik tylny prawy/ściana boczna prawa	150 - 200
5	Drzwi tylne prawe	150 - 200
6	Drzwi przednie prawe	150 - 200
7	Słupki przedni prawy	150 - 200
8	Błotnik przedni prawy	150 - 200

W zakresie do 300 µm

Poz.	Nazwa części	Przedział grubości powłoki lakierowej [µm]
1	Słupki przedni lewy	200 - 300
2	Drzwi przednie lewe	200 - 300

Stwierdzone uszkodzenia

Poz.	Nazwa pozycji	Opis uszkodzeń	Kwalifik.	Naprawa [rbg]
1	Szyba przednia barwiona/ogrzew.	pęknięcie	WY	1.6
2	Kpl.montażowy/naprawczy-kpl.do klejenia		WY	
3	Drzwi przednie (nieuzbrojone) L	wgniecenie	NA	1
4	Drzwi przednie (nieuzbrojone) R	wgniecenie, odpryski lakieru	NA	0.8
5	Zderzak, róg R	odpryski lakieru, nieprawidłowe mocowanie	NA	0.5
6	Błotnik tylny L	ślady korozji	NA	0.5

7	Tapicerka siedziska 1.rząd L	zabrudzenie	NA	0.5
8	Zderzak, róg L	zarysowanie		
9	Kołpak koła przód L	łuszczenie warstwy zewnętrznej		
10	Kołpak koła przód R	łuszczenie warstwy zewnętrznej		
11	Kołpak koła tył R	łuszczenie warstwy zewnętrznej		
12	Boczek tapicerski drzwi kpl. R	zarysowanie		

DOKUMENTACJA FOTOGRAFICZNA



Fot. 1
Przód



Fot. 2
Prawy bok przód

DOKUMENTACJA FOTOGRAFICZNA



Fot. 3

Prawy bok tył



Fot. 4

Tył

DOKUMENTACJA FOTOGRAFICZNA



Fot. 5

Lewy bok tył



Fot. 6

Lewy bok przód

DOKUMENTACJA FOTOGRAFICZNA



Fot. 7

Pole numerowe



Fot. 8

Tabliczka

DOKUMENTACJA FOTOGRAFICZNA



Fot. 9

Wskaźniki /przebieg/paliwo



Fot. 10

Widok przez lewe przednie drzwi

DOKUMENTACJA FOTOGRAFICZNA



Fot. 11

Widok przez lewe tylne drzwi



Fot. 12

Widok z tylnego siedzenia

DOKUMENTACJA FOTOGRAFICZNA



Fot. 13
Konsola środkowa



Fot. 14
Tunel środkowy

DOKUMENTACJA FOTOGRAFICZNA



Fot. 15

Kierownica widok z lewej strony (widoczne przełączniki)



Fot. 16

Komora silnika

DOKUMENTACJA FOTOGRAFICZNA



Fot. 17
Bagażnik



Fot. 18
Koło zapasowe/trójkąt/gaśnica

DOKUMENTACJA FOTOGRAFICZNA



Fot. 19

Spód pojazdu przód



Fot. 20

Spód pojazdu tył

DOKUMENTACJA FOTOGRAFICZNA



Fot. 21

Dowód rejestracyjny 1. strona



Fot. 22

Dowód rejestracyjny 2. strona / klucze

Certyfikat gwarancyjny

Niniejszy certyfikat jest ważny wyłącznie, gdy został wydany w momencie przekazania nowego pojazdu, odpowiednio podpisanym przez Dealera Sprzedawcę i właściciela pojazdu, lub ich przedstawicieli. Okres obowiązywania gwarancji właściwy dla tego pojazdu jest podany w niniejszym broszurce.

IMIE I NAZWISKO KLIENTA: PAWEŁ CHR. MANAGEMENT S.A.
 ADRES KLIENTA: ul. Polowa 4
80-308 Gdańsk

NUMER IDENTYFIKACYJNY POJAZDU: 0101XXGB21UC65480

DATA PRZEKAZANIA WŁASZCZEMU WŁAŚCICIELOWI:

Dealer Sprzedawca odpowiada, że powyższe dane są prawdziwe, że pojazd został przekazany sprzedawcy zgodnie ze standardami przeglądu przedsiębiorstwa Otkresowych i zgodnie z zapisami w Elektronicznym Rejestrze Przeglądów Otkresowych pojazdu lub w niniejszej Książce Serwisowej.

Podpis Autoryzowanego Dealera: [Signature]
 Data: 24.10.13

Podpis klienta: Carlicia Szabela
 Data: 30.10.2013

1. Zasady i warunki gwarancji oraz wymagania dotyczące obsługi obowiązujące dla tego pojazdu zostały ni wyrażone przez Dealera Sprzedawcę.
 2. Niniejszym powiadacz, że otrzymałem niniejszą Książkę Serwisową i przeczytałem jej zasady, w których wyrażone są wymagania dotyczące obsługi obowiązujące w ramach gwarancji.
 3. Rozumem, że gwarancja uszczelnia i nie wpływa na moje prawa wynikające z umowy kupna pojazdu, zawartej z Dealerem Sprzedawcą, oraz z właściwych przepisów krajowych dotyczących sprzedaży towarów konsumpcyjnych.

Plan Obsługi Pojazdu

ELEKTRONICZNY REJESTR PRZEGLĄDÓW OKRESOWYCH

Poradnik informację dotyczącą wyłączenia pojazdów z autoryzacji udzielanych w Elektronicznym Rejestrze Przeglądów Okresowych firmy Ford.

Historia obsługi pojazdu jest bezcennie zapisana w Elektronicznym Rejestrze Przeglądów Okresowych firmy Ford. Jest to centralna baza danych umożliwiająca bezproblemowy dostęp do danych, którymi dysponują wszystkie punkty obsługi Forda. Dzięki temu obsługujący pojazd będą wykonywać wne właściwą kolejność i w odpowiednim zakresie. Kompletna historia obsługi zwiększa wiarygodność samochodu w razie jego odpisywania. Przy każdym przeglądzie należy prosić o aktualny wydruk z Elektronicznego Rejestru Przeglądów Okresowych. Można go przechowywać w kieszeni tylnej okładki niniejszej broszury.

Ważni Państwa Dealer nie może uzyskać dostępu do Elektronicznego Rejestru Przeglądów Okresowych firmy Ford, należy go poprosić o kontakt z nami. Razem Kontakt z firmą Ford (strona 5).

Wszystkie pojazdy

Dostawca ważne jest, aby poddawać pojazd przeglądowi zgodnie z harmonogramem przeglądów dotyczącym danego pojazdu, wyznaczonym w niniejszej Książce Serwisowej.

Wskazówka: Przeglądy należy wykonywać w ciągu jednego miesiąca lub w zakresie 1500 km od terminu bieżącego obowiązywania dla danego pojazdu. Niezbawicznie we do tego zalecenia może wystąpić na ulotkach gwarancyjnych.

Szczegółowy skąd każdego przeglądu różni się dla poszczególnych modeli. Różni się on również w zależności od sposobu użytkowania pojazdu. Po wykonaniu każdego przeglądu Dealer dostarczy Państwu egzemplarz wydruku całej karty przeglądu, zawierający wszystkie czynności wykonane w ramach przeglądu w poprzedzie.

Kartę przeglądu można pobrać na stronie: www.ford.com/fordservice

Okresy między przeglądami

Model	Przebieg techniczny
Ka, Fiesta, Fiesta Van, B-MAX, Focusport, Focus, C-MAX, Kuga, Mondeo, S-MAX i Galaxy	Co 12 miesięcy lub co 20 000 km ¹
Transit Connect i Tourneo Connect (2002)	Co 12 miesięcy lub co 25 000 km ¹
Transit Connect i Tourneo Connect (2013)	Co 12 miesięcy lub co 30 000 km ¹
Transit Custom i Tourneo Custom	Co 24 miesiące lub co 50 000 km ^{1,2}

Książka serwisowa (dane pojazdu)

Ewidencja planowych czynności obsługowych

Fluor chłodzący

☐ Tłok

☐ Płaszcz

☐ Numeratory

Fluor chłodzący

☐ Płaszcz

Fluor chłodzący

☐ Tłok

☐ Płaszcz

☐ Numeratory

Fluor chłodzący

☐ Płaszcz

Ochrona poduszka powietrzna

☐ Tłok

☐ Płaszcz

☐ Numeratory

Fluor chłodzący

☐ Płaszcz

Rejestr przeglądów nadwozia i powłoki lakierniczej

☐ Data 20.12.2019

☐ Numerator 240 135

☐ Numeratory

☐ Płaszcz

☐ Numeratory 240 135 lub

RUMCAJS TEAM

Malgorzata Adamasha-Jaskulska
60-161 Poznań, ul. Jawornicka 10A
NIP 7821487484, REGON 300744203

przebieg olejowy

☐ Data 2.03.2020

☐ Numerator 260 005

☐ Numeratory

☐ Płaszcz

☐ Numeratory 260 005 lub

RUMCAJS TEAM

Malgorzata Adamasha-Jaskulska
60-161 Poznań, ul. Jawornicka 10A
NIP 7821487484, REGON 300744203

przebieg olejowy

☐ Data

☐ Numerator

☐ Numeratory

☐ Płaszcz

☐ Numeratory przebieg olejowy i nadwozia i powłoki lakierniczej

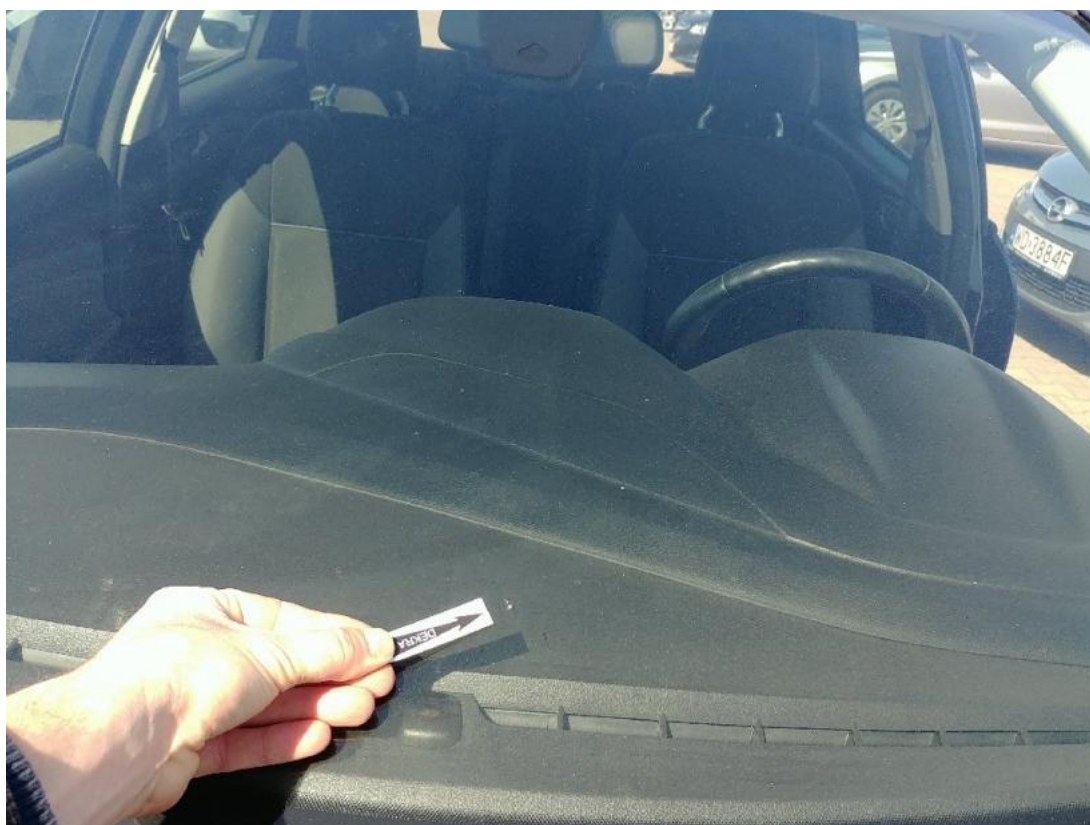
Fluor chłodzący

Książka serwisowa - ostatni przegląd

DOKUMENTACJA FOTOGRAFICZNA



Fot. 25
Instrukcja obsługi



Fot. 26
Szyba czołowa (Zdjęcie poglądowe 1)

DOKUMENTACJA FOTOGRAFICZNA



Fot. 27

Szyba czołowa (Pęknięcie/Rozzerwanie)



Fot. 28

Kołpak przedni prawy (Inne)

DOKUMENTACJA FOTOGRAFICZNA



Fot. 29

Drzwi przednie prawe (Zdjęcie poglądowe 1)



Fot. 30

Drzwi przednie prawe (Rysa/Odprysk)

DOKUMENTACJA FOTOGRAFICZNA



Fot. 31

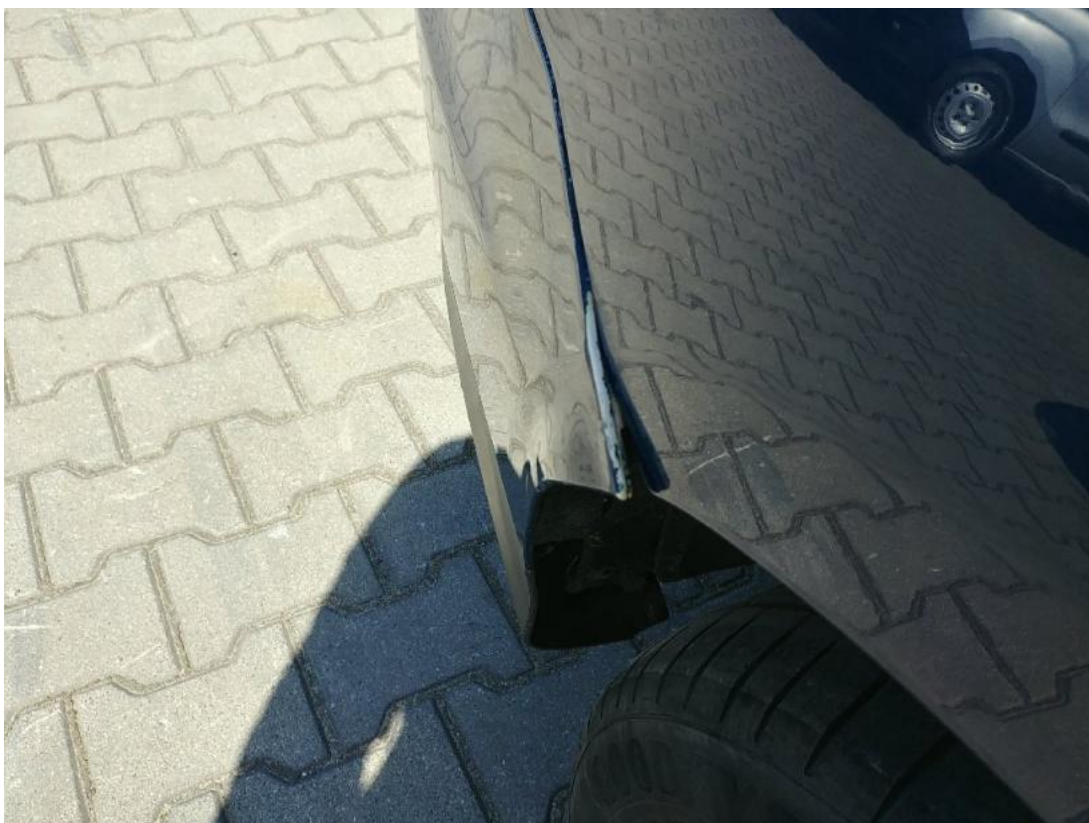
Drzwi przednie prawe (Wgniecie./Odształ.)



Fot. 32

Kołpak tylny prawy (Inne)

DOKUMENTACJA FOTOGRAFICZNA



Fot. 33

Zderzak tylny (Inne)



Fot. 34

Zderzak tylny cz. lewa (Rysa/Odprysk)

DOKUMENTACJA FOTOGRAFICZNA



Fot. 35

Błotnik tylny lewy/ściana boczna lewa (Zdjęcie poglądowe 1)



Fot. 36

Błotnik tylny lewy/ściana boczna lewa (Inne)

DOKUMENTACJA FOTOGRAFICZNA



Fot. 37

Drzwi przednie lewe (Zdjęcie poglądowe 1)



Fot. 38

Drzwi przednie lewe (Wgniecie./Odkształ.)

DOKUMENTACJA FOTOGRAFICZNA



Fot. 39

Kołpak przedni lewy (Inne)



Fot. 40

Fotel lewy (Zdjęcie poglądowe 1)

DOKUMENTACJA FOTOGRAFICZNA



Fot. 41

Fotel lewy (Inne)



Fot. 42

Tapicerka drzwi przednich prawych (Zdjęcie poglądowe 1)

DOKUMENTACJA FOTOGRAFICZNA



Fot. 43

Tapicerka drzwi przednich prawych (Rysa/Odprysk)