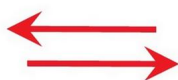



www.erzeczoznawcy.eu

www.tuvpol.pl

Nr zlecenia: 42/12/05/2020/Car-Port STANDARD

z dnia: 2020/05/12

Zlecniodawca:

CARPORT - Aukcje Samochodowe
Prze mierowo
62-081 Baranowo

Rzeczoznawca:

Jarosław Sapak / zatw. Pion Weryfikacyjny eRzeczoznawcy



P o g l d o w y R a p o r t S t a n u T e c h n i c z n e g o

Zadanie: Ocena stanu technicznego i określenie wartości rynkowej pojazdu

DANE IDENTYFIKACYJNE POJAZDU		Dane: [O] V-2020	
Rodzaj pojazdu:	Samochód ciarowy (na bazie osobowego)	VIN:	TMB1SB5J5B3096186
Marka:	SKODA	Nr rejestracyjny:	SRC1FU7
Model pojazdu:	Fabia II 1.6 TDI-CR MR 11	Nr Info-Ekspert:	034-01698
Wersja:	Classic	Rok produkcji:	2010
Wskazanie drogomierza	311227 km		
Data pierwszej rejestracji	2010/11/25		
Data wykonania badania technicznego	2020/11/12		
Rodzaj nadwozia	hatchback 5 drzwiowy		
Dop. masa całkowita	1629 kg*		
Jednostka napędowa	z zapłonem samoczynnym		
Pojemność / Moc silnika	1598 ccm / 55kW (75KM)		
Doładowanie	Turbosp. z chłodn. powietrza		
Liczba cylindrów / Układ cylindrów / Liczba zaworów	4 / rzędowy / 16		
Rodzaj skrzyni biegów	manualna		
Rodzaj napędu	przedni (4x2)		
Kolor powłoki lakierowej, (rodzaj lakieru)	Biały 2-warstwowy typu uni		

WYPOSA ENIE STANDARDOWE

L.p.	Nazwa elementu wyposażenia	L.p.	Nazwa elementu wyposażenia
1	ABS - system zapobiegający blokowaniu kół	12	System p/poślizgowy MSR
2	Filtr powietrzny	13	System pokolizyjny ACS
3	Fotel kierowcy z regulacją wysokości	14	System wspomagania nagłego hamowania
4	Immobilizer	15	Szyba tylna ogrzewana
5	Kolumna kierownicy regulowana	16	Szyby przyciemniane
6	Poduszka powietrzna kierowcy	17	Wiatła z regulacją kąta pochylenia
7	Poduszka powietrzna pasażera	18	Wiatło dodatkowe STOP
8	Poduszki powietrzne boczne przednie	19	Tarcze kół stalowe 5Jx14 opony 165/70
9	Przygotowanie do montażu radia, głośniki 4 szt.	20	Wspomaganie układu kierowniczego zmienne
10	Siedzenia tylne dzielone i składane	21	Zestaw naprawczy opon
11	Sygnalizacja niebezpiecznych pasów przednich		

WYPOSA ENIE DODATKOWE

L.p.	Nazwa elementu wyposażenia
1	Klimatyzacja Climatic półautomatyczna
2	Koło zapasowe
3	Zamek centralny

OPIS ZAMONTOWANEGO W POJE DZIE OGUMIENIA

Koło	Marka, typ	Bieżnik [mm]
Przednie lewe:	*FALKEN 185/60 R14 82T HS 449 TL	4,3
Przednie prawe:	*FALKEN 185/60 R14 82T HS 449 TL	4,5
Tylne lewe:	*FALKEN 185/60 R14 82T HS 449 TL	4,2
Tylne prawe:	*FALKEN 185/60 R14 82T HS 449 TL	4,5

KOREKTY WARTO CI POJAZDU

KOREKTA ZA PIERWSZĄ REJESTRACJĄ	(+)
KOREKTA ZA WYPOSA ENIE	(+)
KOREKTA ZA PRZEBIEG	(-)
KOREKTY RÓŻNE:	
Stan utrzymania i dbałość o pojazd	(-)
Zadana szacunkowa korekta z tytułu wcześniejszych napraw	(-)
Korekta Aukcyjna	(-)
Konieczne naprawy mechaniczne	(-)
Pojazd używany jako ciarowy	(-)
KOREKTY RÓŻNE RAZEM	(-)
KOREKTA ZA OGUMIENIE	(-)

UWAGI RZECZOZNAWCY DOTYCZĄCE WYCENY

Zastosowana dodatkowa ujemna korekta wynika z zasad wyceny zaaprobowanych przez Stowarzyszenie Rzeczoznawców Techniki Samochodowej i Ruchu Drogowego opisanego w punkcie 1.3 Instrukcji Określenia Wartości Pojazdów nr 1.2016, dla tego typu ofert - „Wartość dla sprzedaży zamkniętej lub krótkoterminowej”. Korekta ujemna „Wartość dla sprzedaży zamkniętej lub krótkoterminowej” ma za zadanie urealnić wartość rynkową do wystawienia pojazdu na portal aukcyjny. Ustalono kwotę wartości rynkowej, jako cenę wywoławczą, od której zaczyna się licytacja, czyli zgłaszanie przez potencjalnych nabywców coraz wyższych cen za oferowany przedmiot.

Pojazd niejezdny według informacji od sprzedającego silnik uszkodzony, brak szczegółowego kosztorysu naprawy, możliwa konieczność wymiany silnika.

OPIS STANU TECHNICZNEGO ZESPOŁÓW POJAZDU



NADWOZIE - Szkielet i poszycia zewn trzne

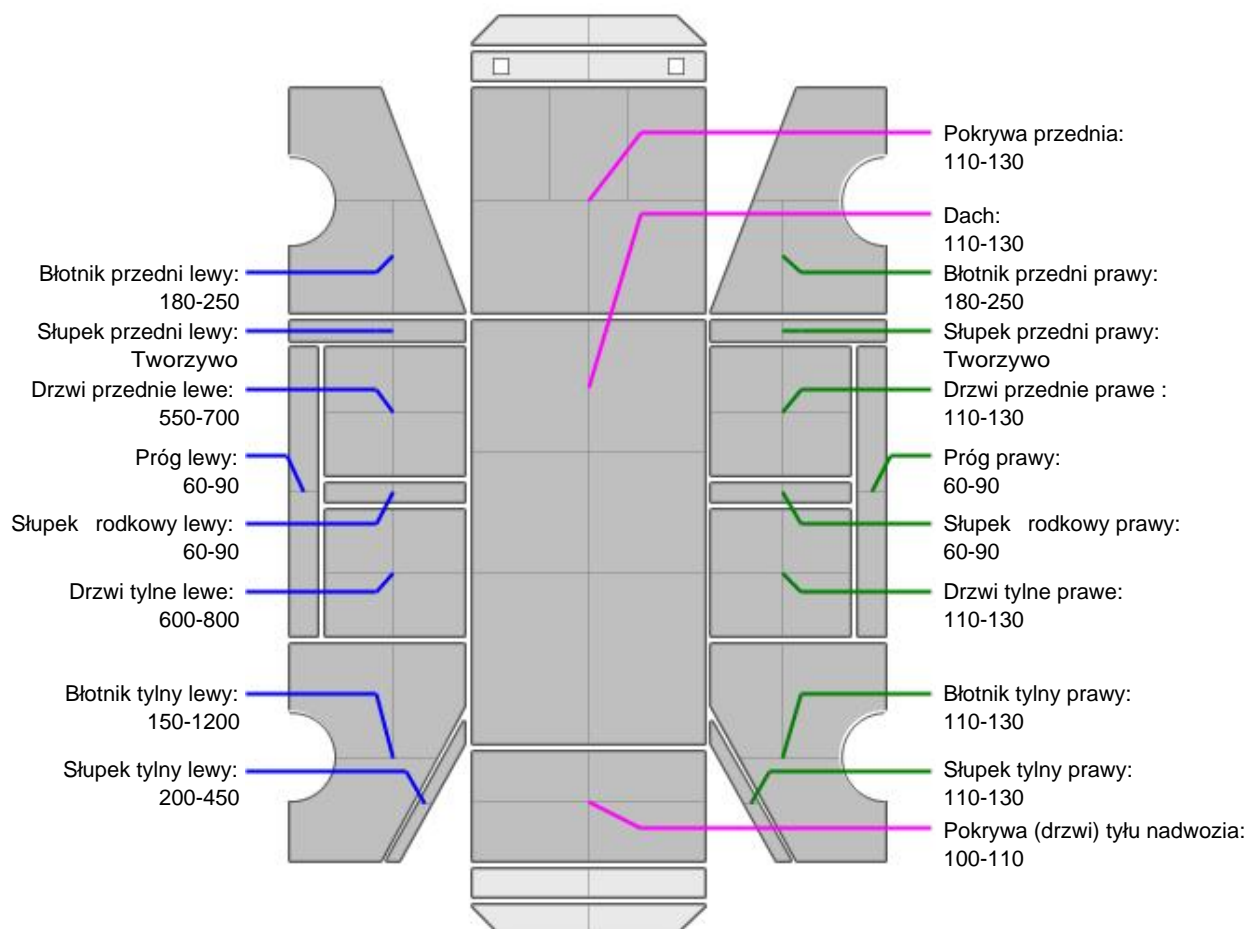
L.p.	Nazwa elementu	L / P	Rodzaj uszkodzenia	Opis	Fot. nr
1	Drzwi boczne przednie	L	Odpryski powłoki lakierowej z miejscow korozj blachy		
2	Drzwi boczne tylne	L	Odpryski powłoki lakierowej z miejscow korozj blachy		
3	Drzwi boczne tylne	P	Zarysowania powłoki lakierowej		
4	Próg	L	Odpryski powłoki lakierowej, wgnieciony		
5	Próg	P	Zarysowany, wgnieciony		
6	Dach		Odpryski powłoki lakierowej z miejscow korozj blachy		
7	Błotnik tylny	L	Odpryski powłoki lakierowej z miejscow korozj blachy		

Na pozostałych elementach obblachowania bryły nadwozia stwierdzono równie typowe dla jego okresu eksploatacji uszkodzenia powłoki lakierowej (zarysowania, odpryski, itp.)

Pojazd w trakcie ogl dzin zabrudzony, mo liwo wykrycia dodatkowych uszkodze po umyciu.



NADWOZIE – Opis powłoki lakierowej



L.p.	Nazwa elementu	L / P	Grubo powłoki [µm]	Opis
1	Pokrywa przednia		110-130	
2	Dach		110-130	
3	Błotnik przedni	L	180-250	
4	Próg	L	60-90	
5	Słupek przedni	L	Tworzywo	
6	Drzwi przednie	L	550-700	
7	Słupek rodkowy	L	60-90	
8	Drzwi tylne	L	600-800	
9	Błotnik tylny	L	150-1200	
10	Słupek tylny	L	200-450	
11	Błotnik przedni	P	180-250	
12	Próg	P	60-90	
13	Słupek przedni	P	Tworzywo	
14	Drzwi przednie	P	110-130	
15	Słupek rodkowy	P	60-90	
16	Drzwi tylne	P	110-130	
17	Błotnik tylny	P	110-130	
18	Słupek tylny	P	110-130	
19	Pokrywa (drzwi) tyłu nadwozia		100-110	

Podane przedziały grubości powłoki lakierowej, dotyczą punktów pomiarowych. Nie mogą być traktowane jako gwarancja, że grubość powłoki lakierowej w innych punktach nie wykracza poza te przedziały. Pomiar powłoki lakierowej został wykonany urządzeniem budowlanym w posiadaniu rzeczoznawcy. Pomiar wykonany innym przyrządem może się różnić.



NADWOZIE – Wyposażenie zewnętrzne

L.p.	Nazwa elementu	L / P	Rodzaj uszkodzenia	Opis	Fot. nr
1	Zderzak przedni		Odpryski powłoki lakierowej, ubytki materiału		
2	Krata wlotu powietrza		Brak		
3	Poszycie zderzaka tylnego		Odpryski powłoki lakierowej		



NADWOZIE – Wyposażenie wewnętrzne

L.p.	Nazwa elementu	L / P	Rodzaj uszkodzenia	Opis	Fot. nr
1	Fotel przedni kpl.	L	Rozerwany		
2	Fotel przedni kpl.	P	Zabrudzony		
3	Kanapa tylna		Zabrudzona		
4	Wykładzina dachu (podsufitka)		Zabrudzona		

Wnętrze mocno zabrudzone, wyeksploatowane.

JAZDA KONTROLNA

Brak możliwości odbycia jazdy próbnej pojazdu niejezdny

DOKUMENTY I KOMPLETACJA POJAZDU

1	Kluczyki (ilo sztuk)	1
2	Dowód rejestracyjny	TAK

POZOSTAŁE INFORMACJE**1 Pochodzenie pojazdu**

Salon Polska

2 Badanie poprawno ci numerów identyfikacyjnych

Numer VIN wybity na karoserii pojazdu zgodny z zapisem w DR

3 Weryfikacja odczytanego stanu drogomierza

Nie weryfikowano ,warto odczytana

Zastrzeżenia ograniczają ce opini.

Ü Zawarte w niniejszej Ocenie/Raporcie informacje (w tym dotyczące wyposażenia) służy jedynie ogólnym celom informacyjnym. Ocena/Raport nie może być zatem traktowana jako oferta w rozumieniu przepisów Kodeksu Cywilnego oraz opisu towaru ani zapewnienia w rozumieniu art. 4 Ustawy z dnia 27 lipca 2002 roku o szczególnych warunkach sprzedaży konsumenckiej.

Ü Ocena/Raport została sporządzona w celu ustalenia istnienia albo nieistnienia uszkodzeń nieakceptowalnych po zakończeniu umowy korzystania z samochodu lub innych okoliczności uzgodnionych w zleceniu. Ocena/Raport nie obejmuje typowych uszkodzeń wynikających z eksploatacji samochodu oraz jego standardowego zużycia.

Ü Jeśli chcesz traktować ten dokument jako źródło wiedzy o samochodzie przy jego zakupie, czynisz to na własną odpowiedzialność. Rzeczoznawcy sp.j. nie ponosi odpowiedzialności za takie użycie tej Oceny/Raporu.

Ü Niniejsza wycena służy wyłącznie do oszacowania wartości rynkowej przedmiotu wyceny i nie może być wykorzystywana do żadnego innego celu, niż wymieniony powyżej. W szczególności wycena nie może stanowić podstawy do oceny cech i stanu wycenianego obiektu przy jego zakupie.

Ü Rzeczoznawca nie bierze na siebie odpowiedzialności za wady ukryte (prawne i fizyczne) oraz ewentualne skutki wynikające z dalszego użytkowania przedmiotu wyceny, a także za skutki wykorzystania samej wyceny.

Ü Powyższa wycena nie jest ekspertyzą stanu technicznego przedmiotu wyceny i za taką nie może być uznawana, w szczególności nie może być traktowana jako gwarancja sprzedaży przedmiotu wyceny za oszacowaną wartość.

Ü Wycenę przeprowadzono w oparciu o dostarczoną dokumentację oraz badanie organoleptyczne wycenianego obiektu. Nie prowadzono badań diagnostycznych oraz weryfikacji warsztatowej przedmiotu wyceny.

Ü Nie stwierdzono dodatkowych niesprawności i/lub uszkodzeń i/lub braków w zakresie możliwym do ustalenia w warunkach oględzin tj. bez: dostępu do spodu pojazdu, specjalistycznego sprzętu diagnostycznego, jazdy próbnej wykonanej w warunkach drogowych z obciążeniem.

Ü Rzeczoznawca podczas oględzin poza warszatem nie jest w stanie stwierdzić wypadkowej przeszłości pojazdu. W przypadku podwyższonych wartości pomiarów powłoki lakierowej, konieczna jest ekspertyza w warunkach warsztatowych.

Ü Rok produkcji pojazdu - nie weryfikowano. Przyjeto w oparciu o dane przekazane przez Zleceniodawcę.

Ü Niniejsza wycena nie może być publikowana w całości w jakimkolwiek dokumencie bez zgody wykonawców i bez uzgodnienia z nimi formy i treści takiej publikacji. Zakaz publikacji nie dotyczy posługiwania się wyceną w umowach cywilno-prawnych zawieranych przez zleceniodawcę i dotyczących przedmiotu.

Ü Przed odbiorem pojazdu, kupujący zobowiązany jest do konfrontacji rzeczywistego stanu z informacjami zawartymi w wycenie. Odbiór przedmiotu jest równoznaczny ze zrzeczeniem się wszelkich roszczeń, co do stanu technicznego.

Ü Nie badano poprawności i/lub budowy numerów identyfikacyjnych/seryjnych obiektu oraz nie weryfikowano prawdziwości danych obiektu.

Ü Niniejsza wycena nie może być traktowana jako gwarancja sprzedaży przedmiotu wyceny za oszacowaną wartość.

Ü W przypadku ujawnienia dodatkowych informacji dotyczących przedmiotowego pojazdu, niedostępnych w czasie wykonywania niniejszej opinii, zaprezentowane stanowisko może ulec zmianie.

Ü W opinii załoŝono, e nie wykryto adnych faktów, które mogłyby istotnie wpływa na warto wycenionego pojazdu, je li w opisie pojazdu nie widnieje inaczej.

Ü Rzeczoznawca nie ponosi odpowiedzialno ci za ewentualne bł dy wynikaj ce z przedstawionych informacji otrzymanych od u ytkownika/sprzedawcy/zamawiaj cego wycen , je li brak podstaw do kwestionowania ich zgodno ci ze stanem rzeczywistym lub te ustalenie stanu rzeczywistego przez rzeczoznawc było niemo liwe lub znacznie utrudnione.

Ü Wyposa enie standardowe wg. Info - Ekspert/Eurotax. Rzeczoznawca nie ponosi odpowiedzialno ci za ewentualne bł dy programu. Opis stanu technicznego pojazdu jest wa ny na dzie ogl dzin. Rzeczoznawca nie bierze odpowiedzialno ci za zmiany stanu pojazdu wynikaj ce z dalszej eksploatacji lub postoj (np. uszkodzenie akumulatora, powi kszenie lub powstanie ognisk korozji, uszkodzenie układu hamulcowego, itp.)

Ü Je eli elementy jednostki nap owej, układu przeniesienia nap du itp., s rozmontowane, rzeczoznawca nie weryfikuje kompletno ci poszczególnych układów. Mo liwo wyst pienia braków w kompletacji (np. ze wzgl du na wykorzystanie unieruchomionego pojazdu jako „dawcy cz ci”.

Ü Nie weryfikowano odczytanego stanu drogomierza z zapisami w urz dzeniach elektronicznych pojazdu.

Dokument wystawiony elektronicznie, wa ny bez podpisu

DOKUMENTACJA FOTOGRAFICZNA



Fot. nr 1



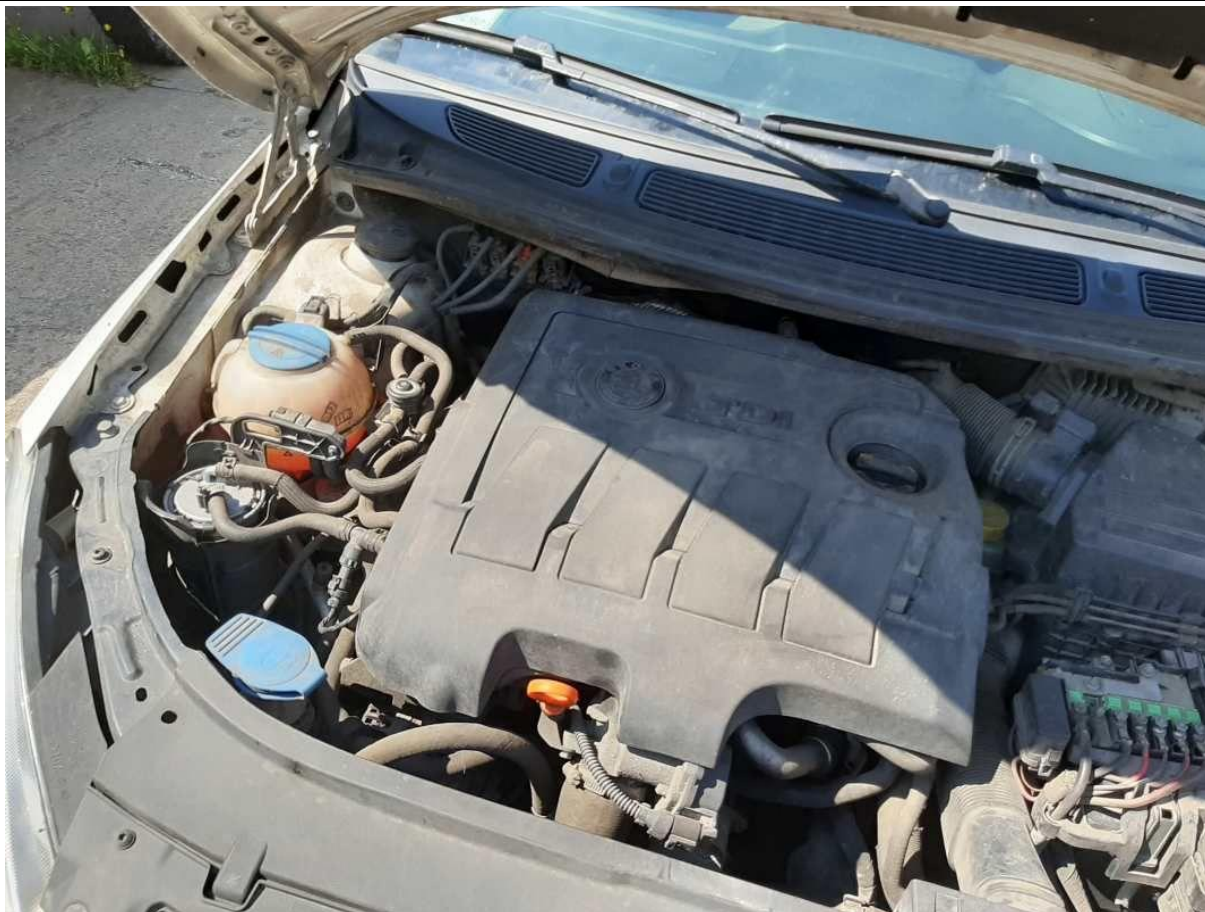
Fot. nr 2



Fot. nr 3



Fot. nr 4



Fot. nr 5



Fot. nr 6



Fot. nr 7



Fot. nr 8



Fot. nr 9



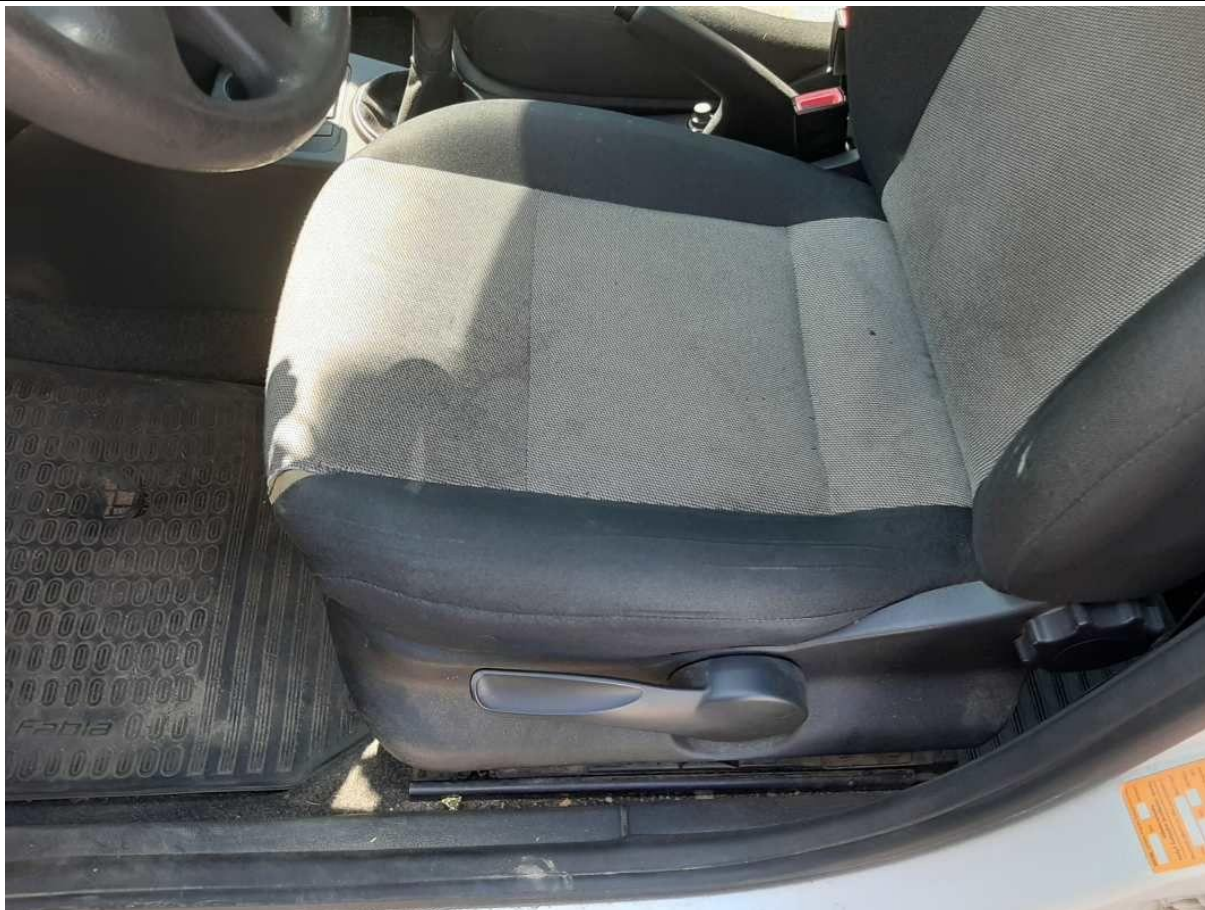
Fot. nr 10



Fot. nr 11



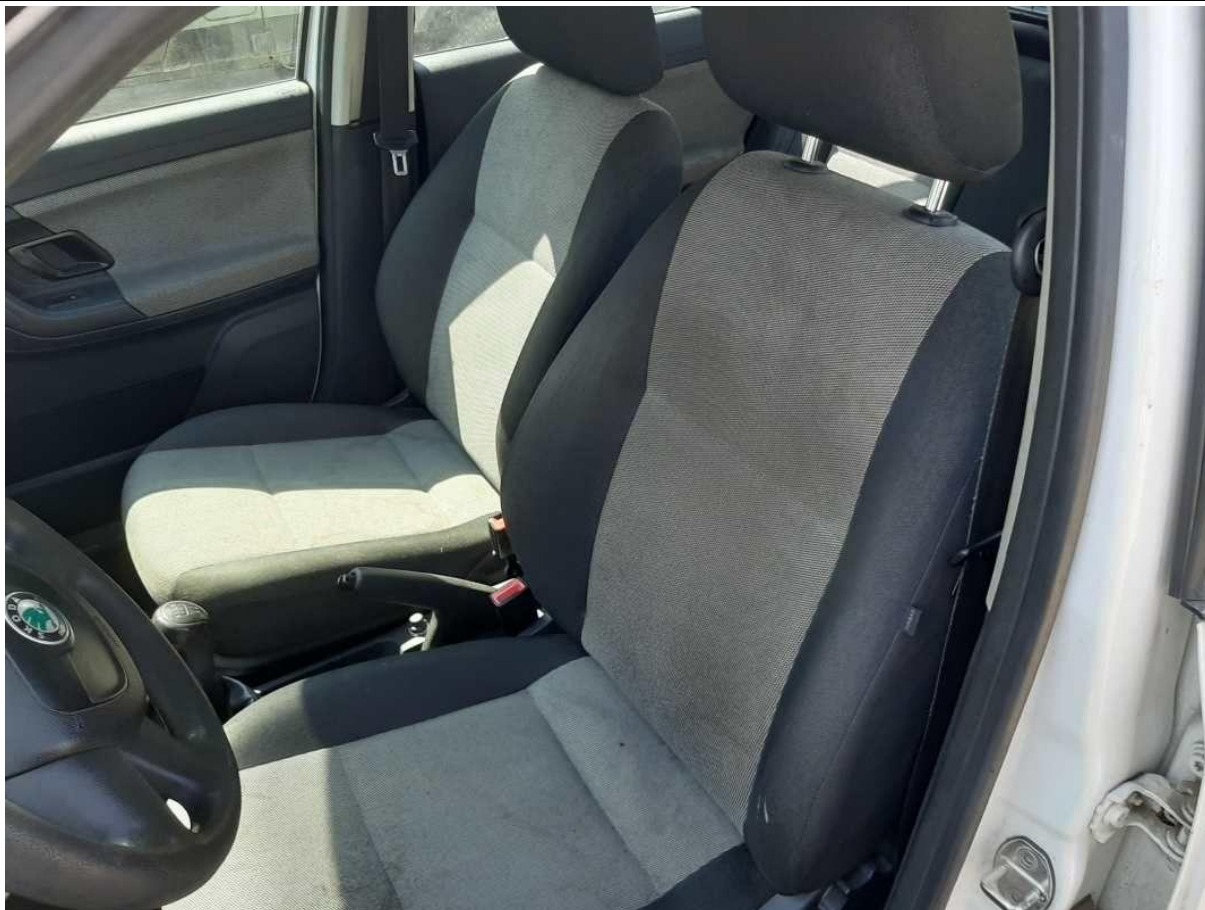
Fot. nr 12



Fot. nr 13



Fot. nr 14



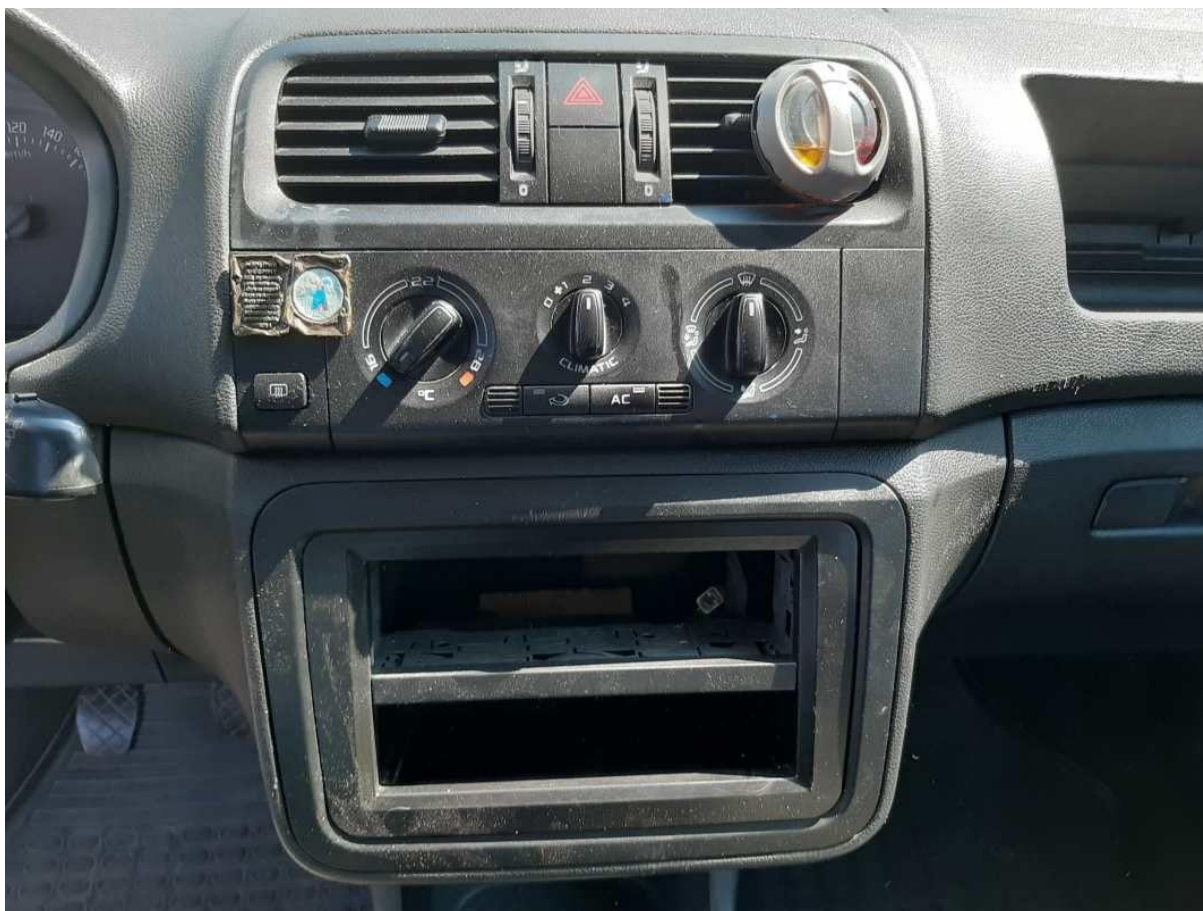
Fot. nr 15



Fot. nr 16



Fot. nr 17



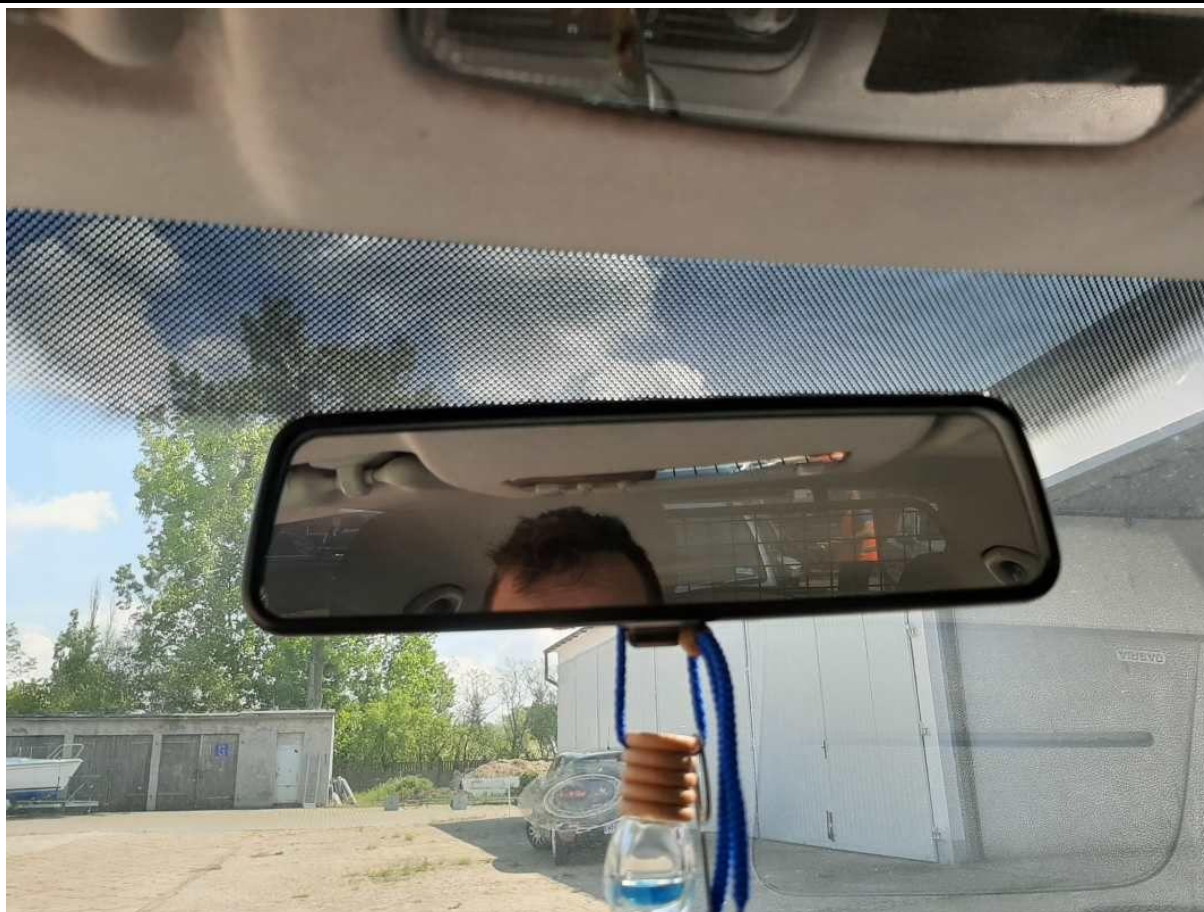
Fot. nr 18



Fot. nr 19



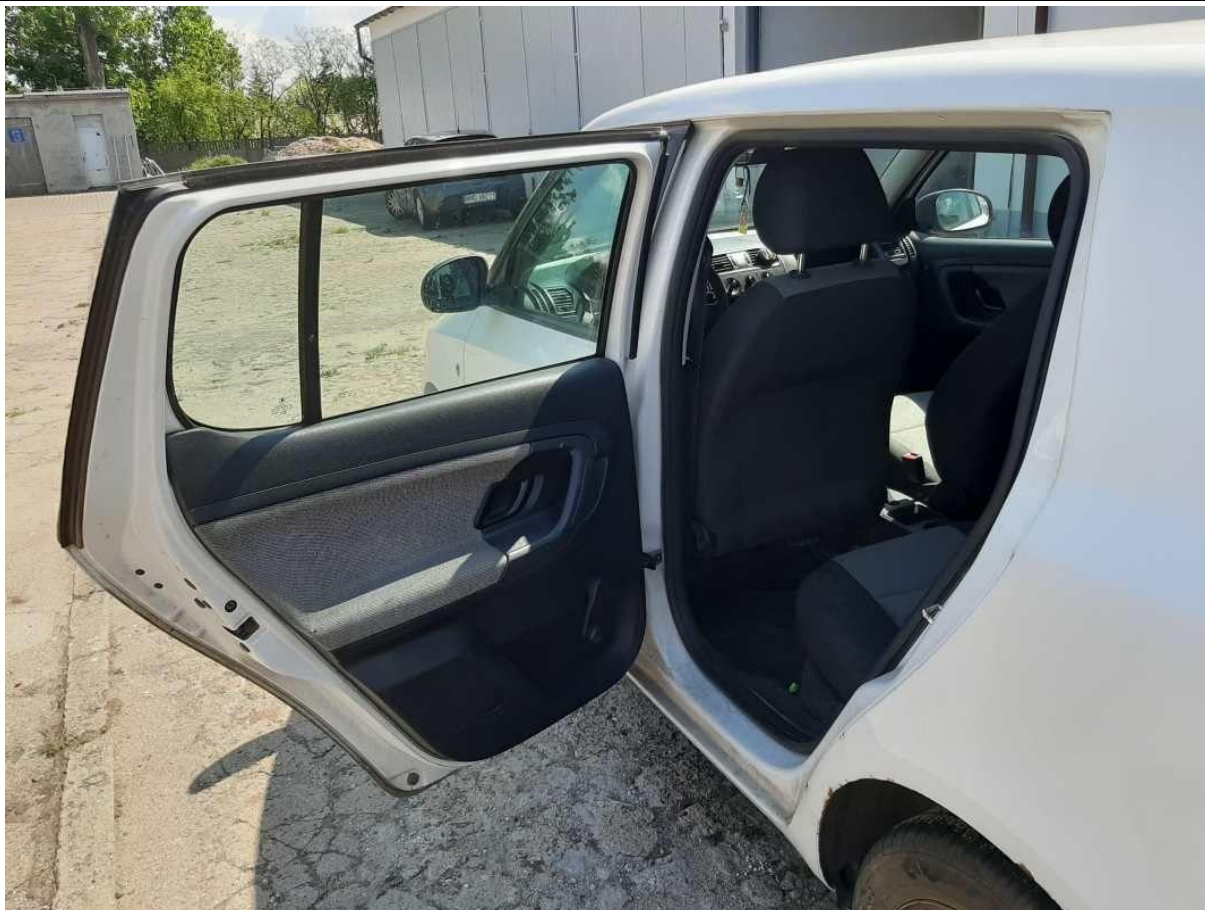
Fot. nr 20



Fot. nr 21



Fot. nr 22



Fot. nr 23



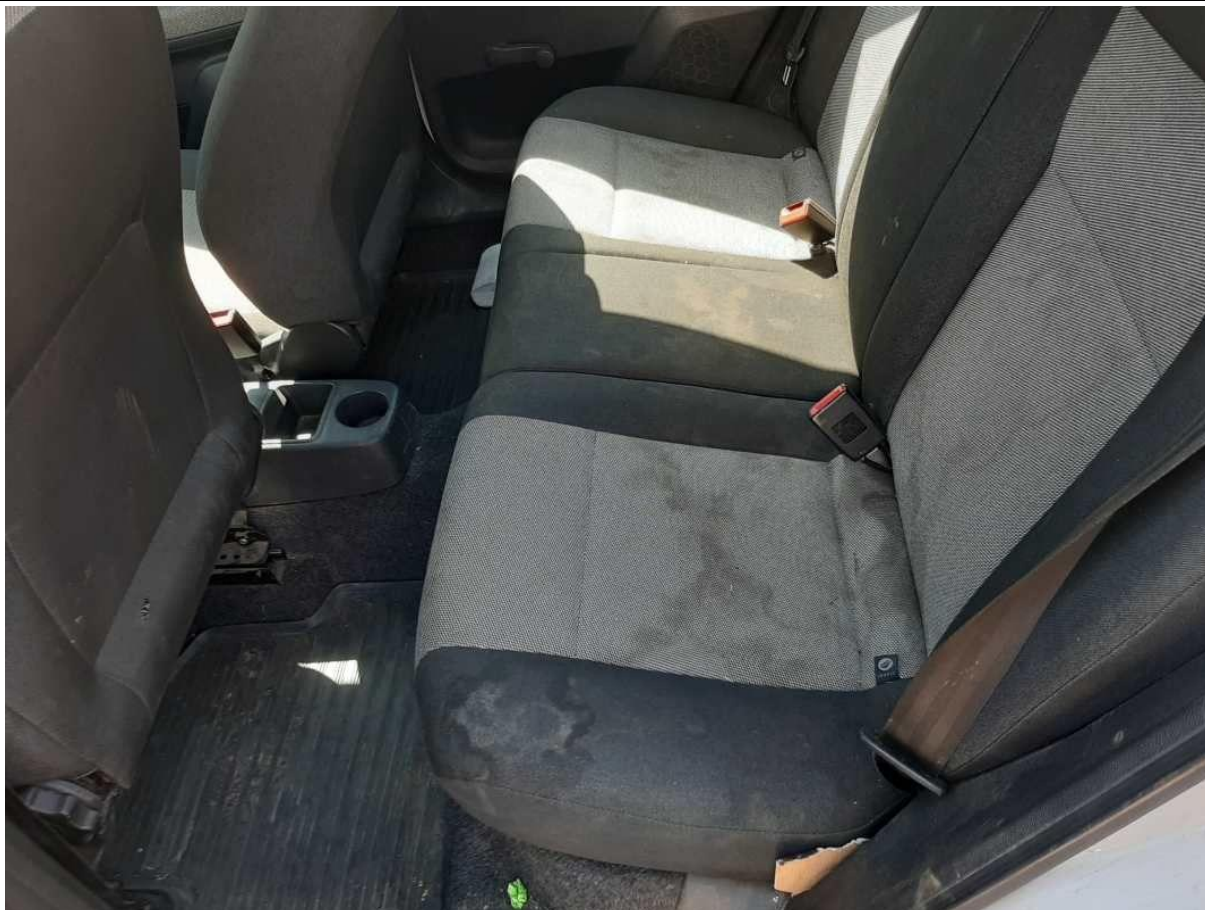
Fot. nr 24



Fot. nr 25



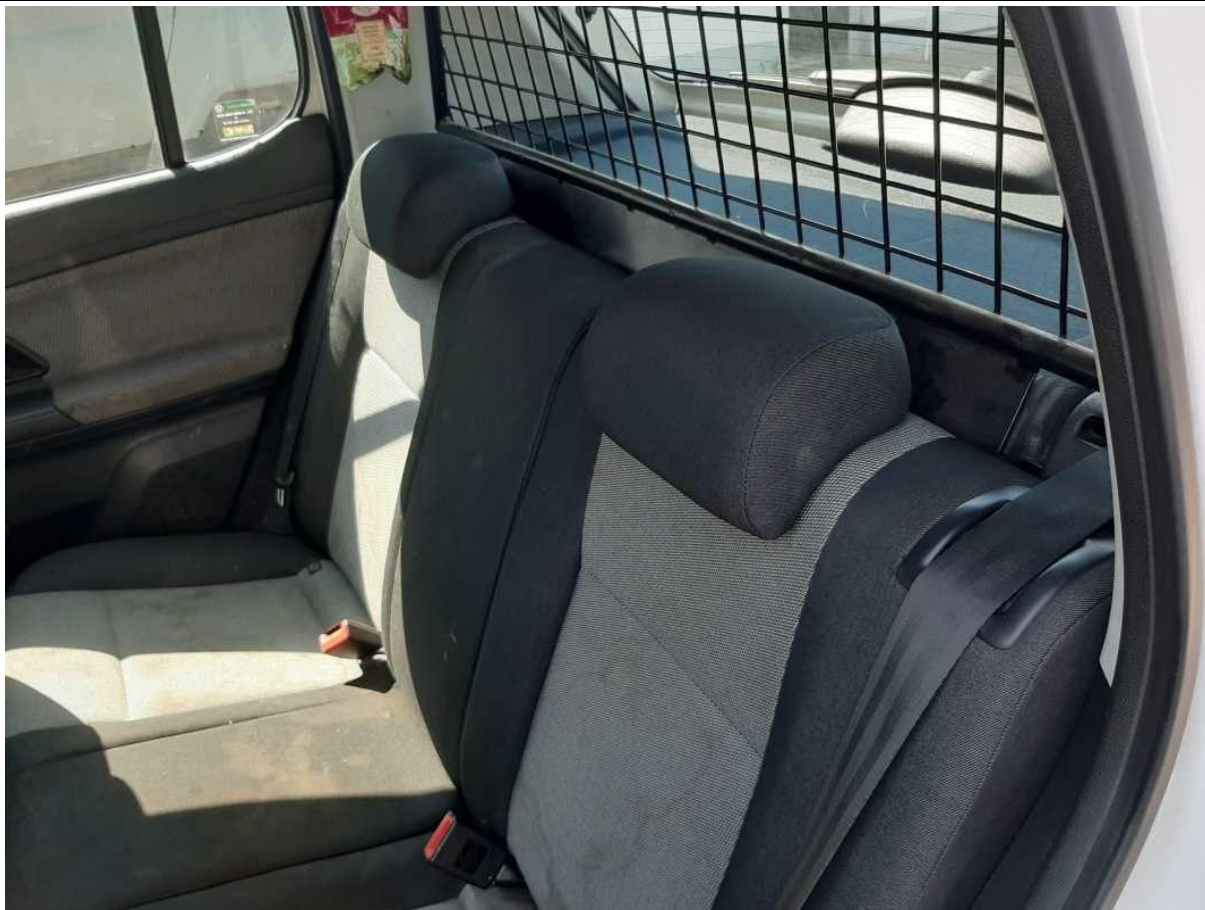
Fot. nr 26



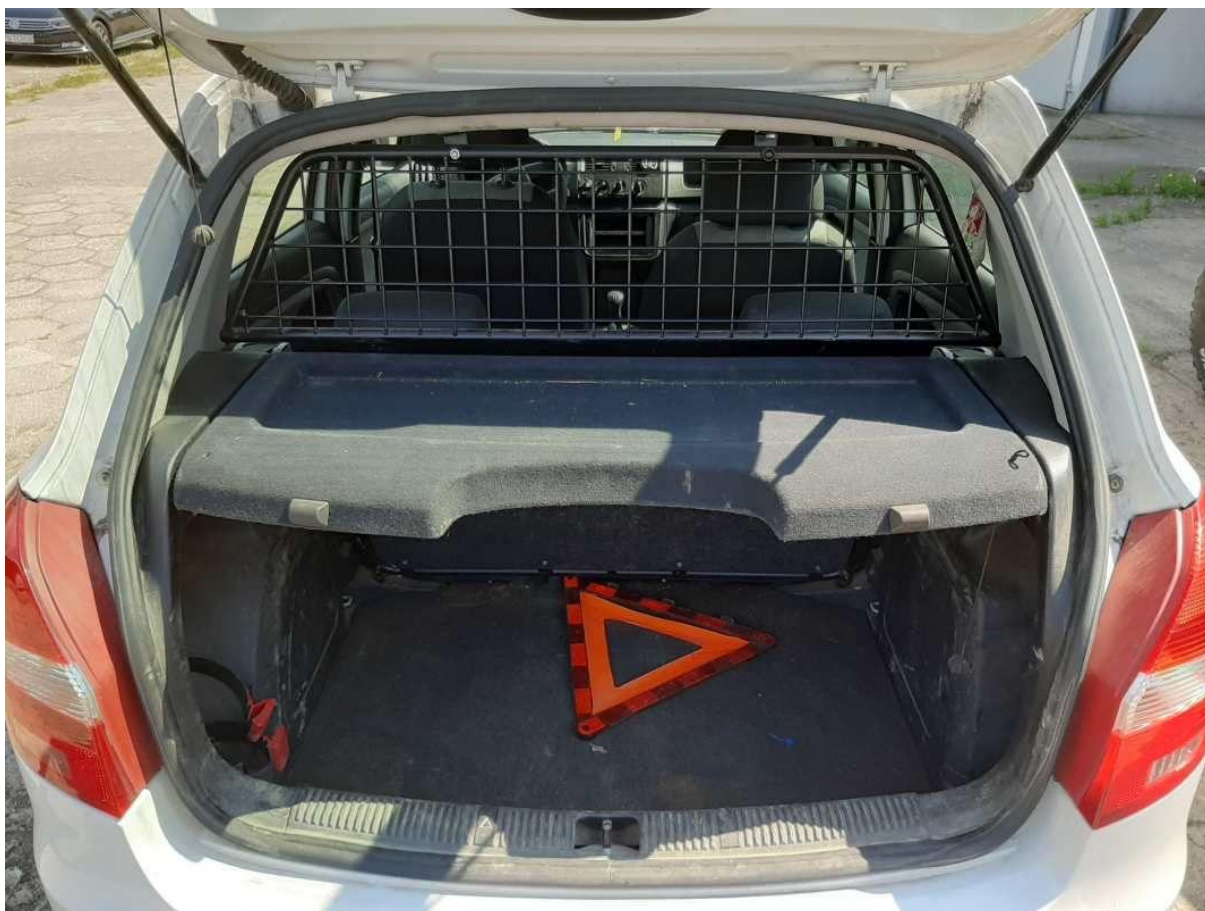
Fot. nr 27



Fot. nr 28



Fot. nr 29



Fot. nr 30



Fot. nr 31



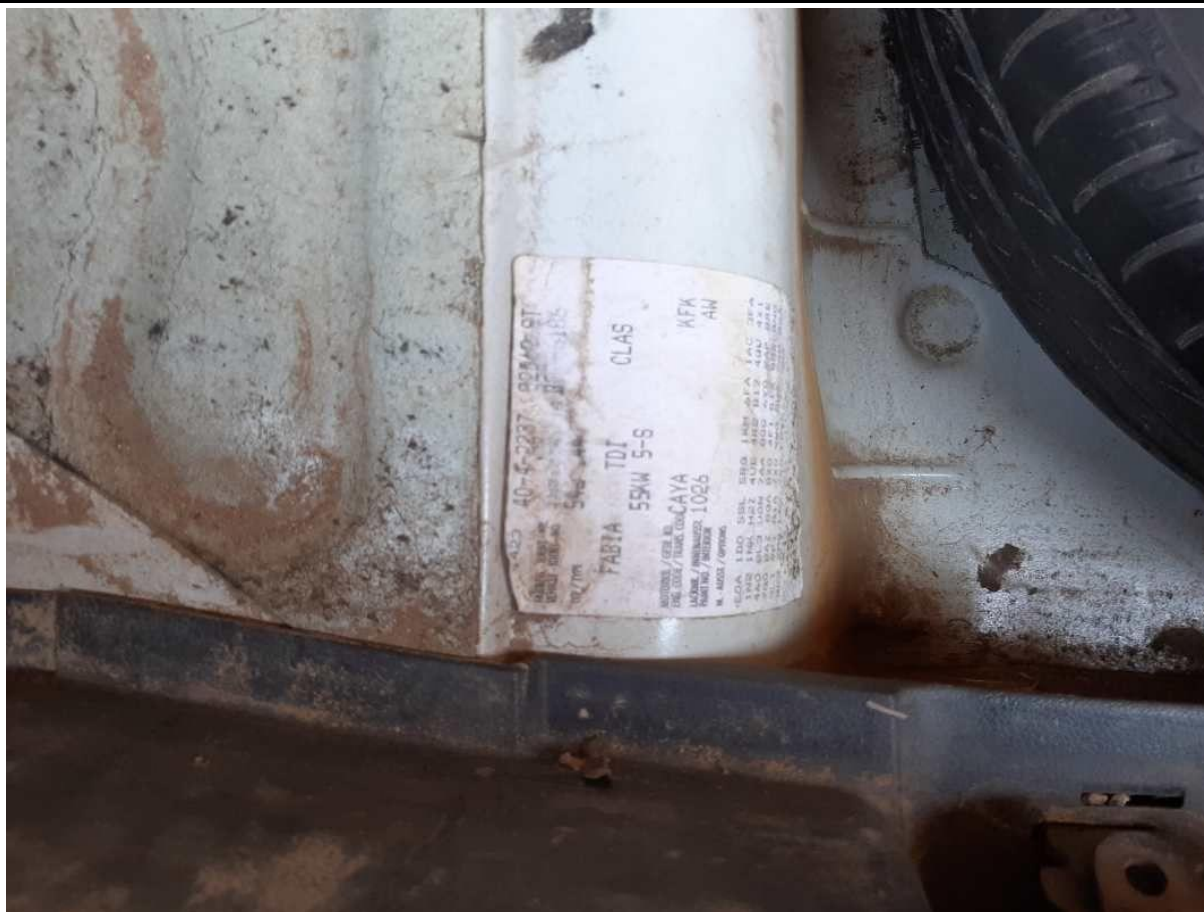
Fot. nr 32



Fot. nr 33



Fot. nr 34



Fot. nr 35



Fot. nr 36



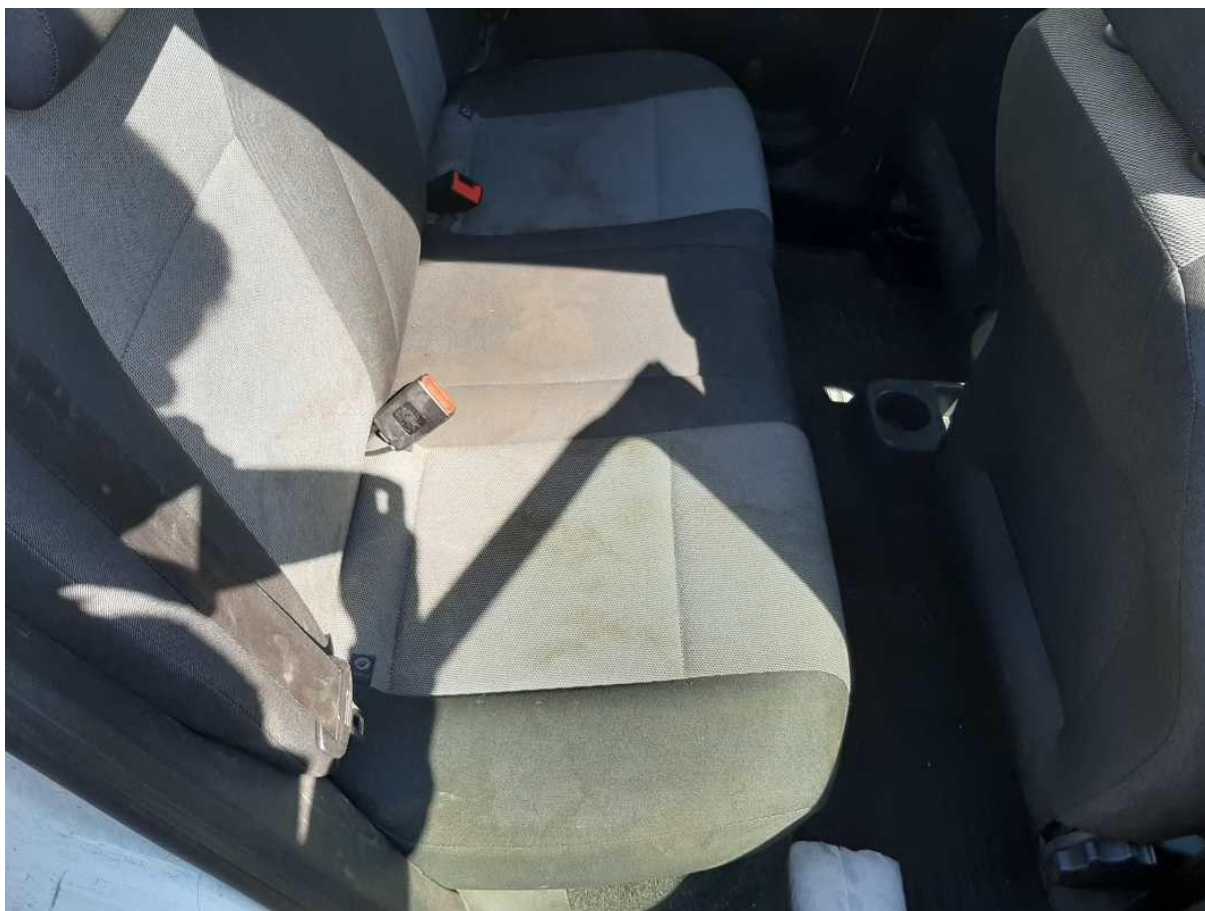
Fot. nr 37



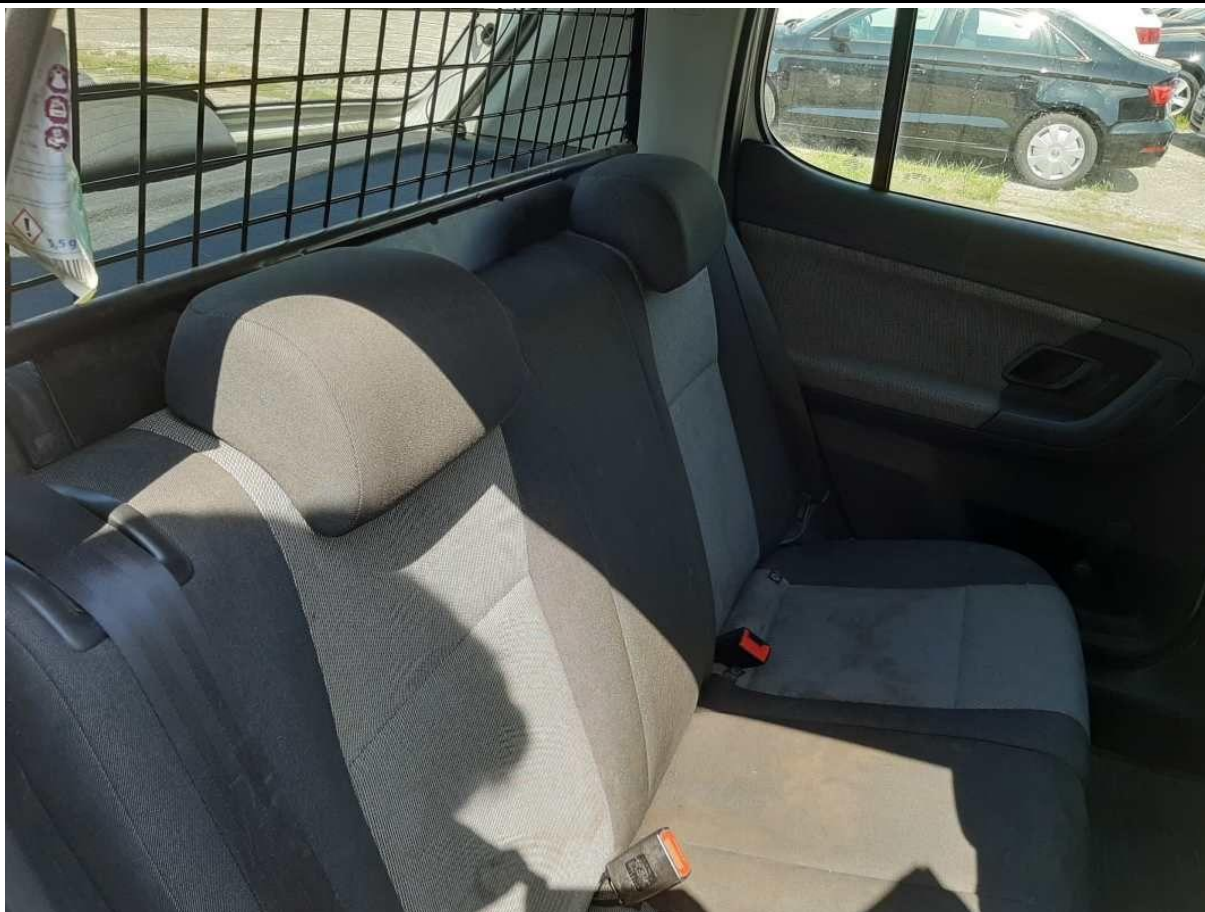
Fot. nr 38



Fot. nr 39



Fot. nr 40



Fot. nr 41



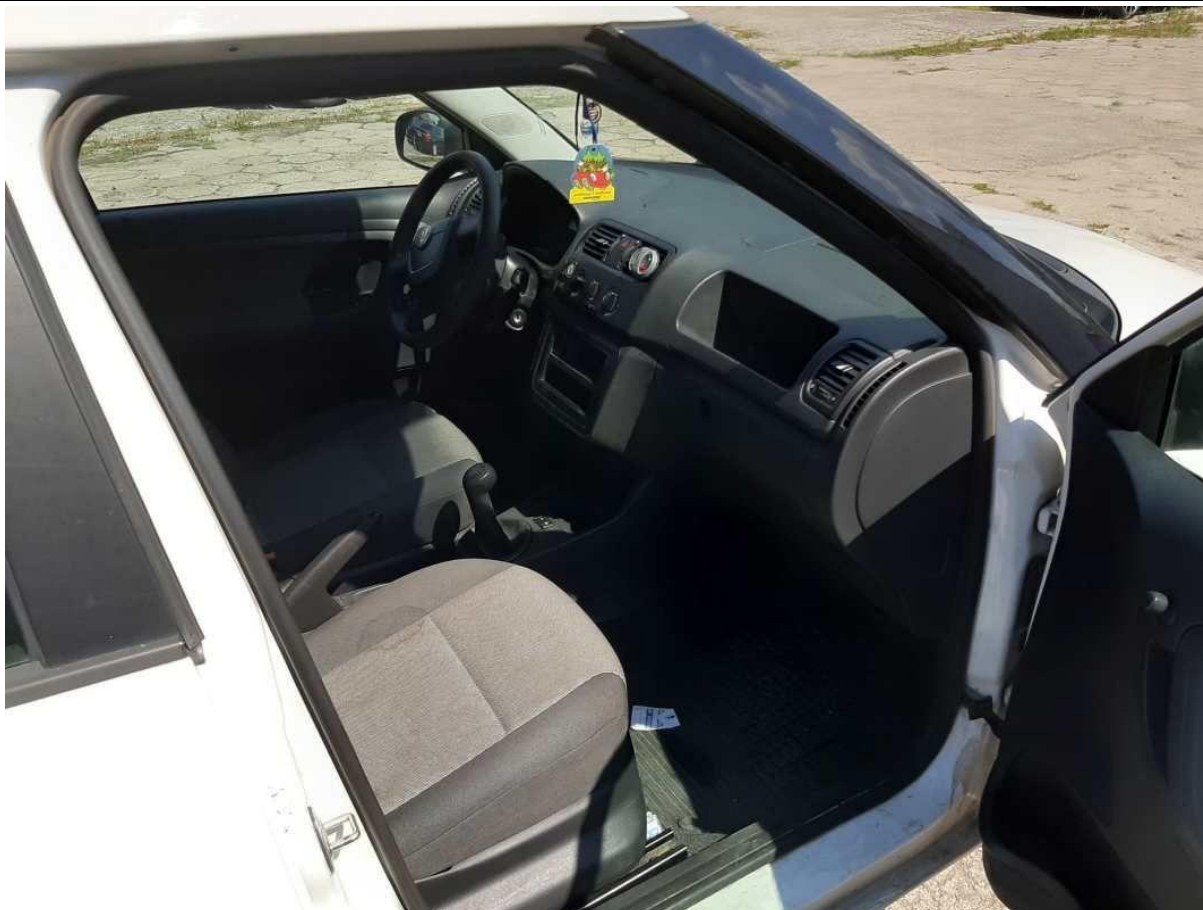
Fot. nr 42



Fot. nr 43



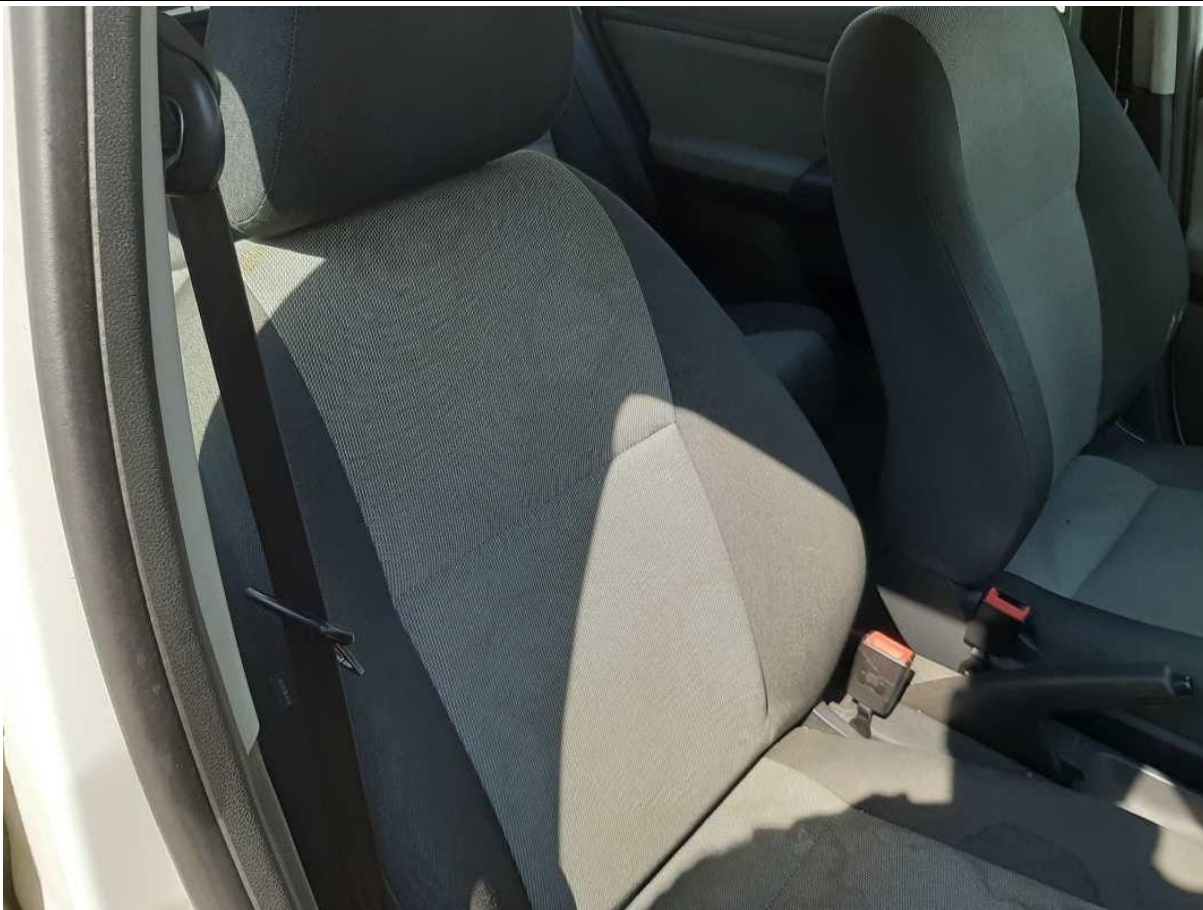
Fot. nr 44



Fot. nr 45



Fot. nr 46



Fot. nr 47



Fot. nr 48



Fot. nr 49



Fot. nr 50



Fot. nr 51



Fot. nr 52



Fot. nr 53



Fot. nr 54



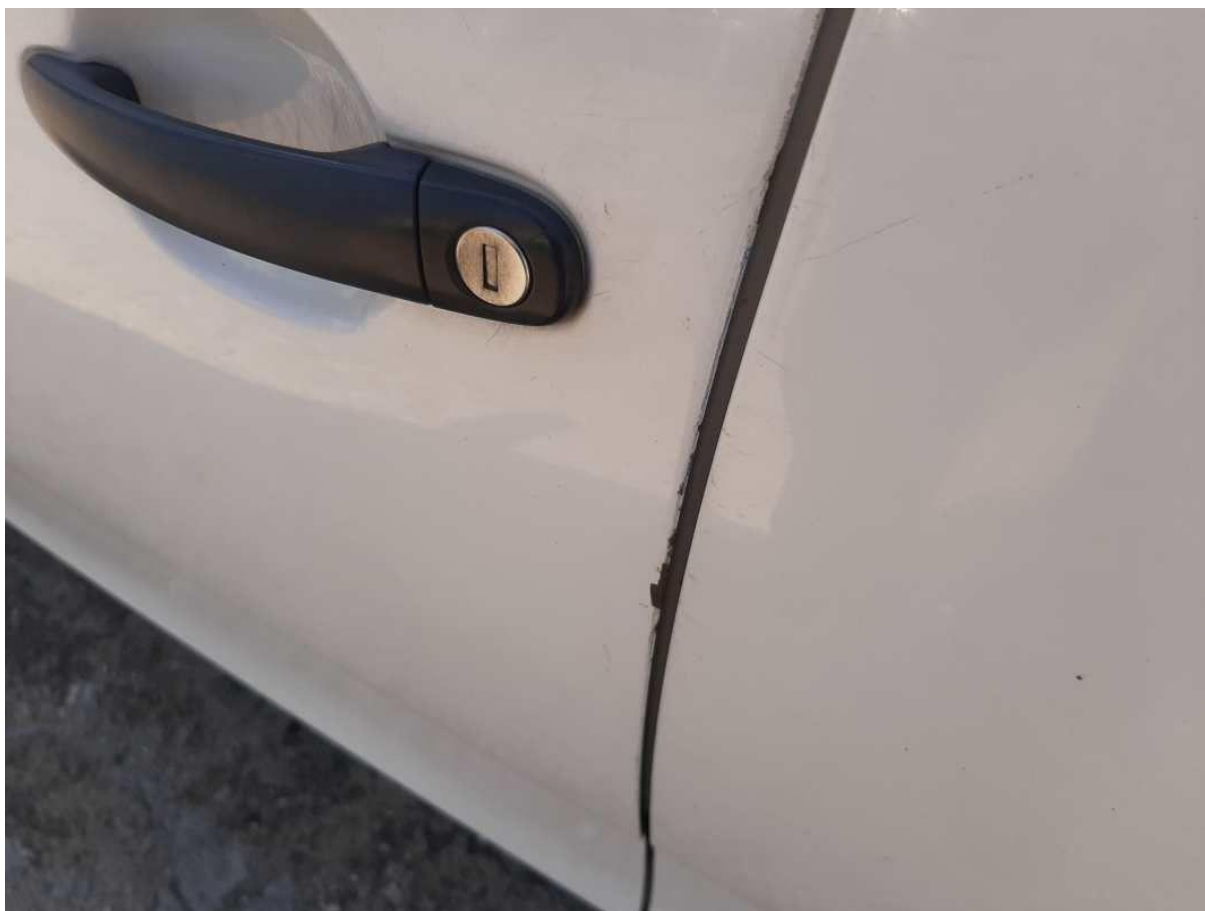
Fot. nr 55



Fot. nr 56



Fot. nr 57



Fot. nr 58



Fot. nr 59



Fot. nr 60



Fot. nr 61



Fot. nr 62



Fot. nr 63



Fot. nr 64



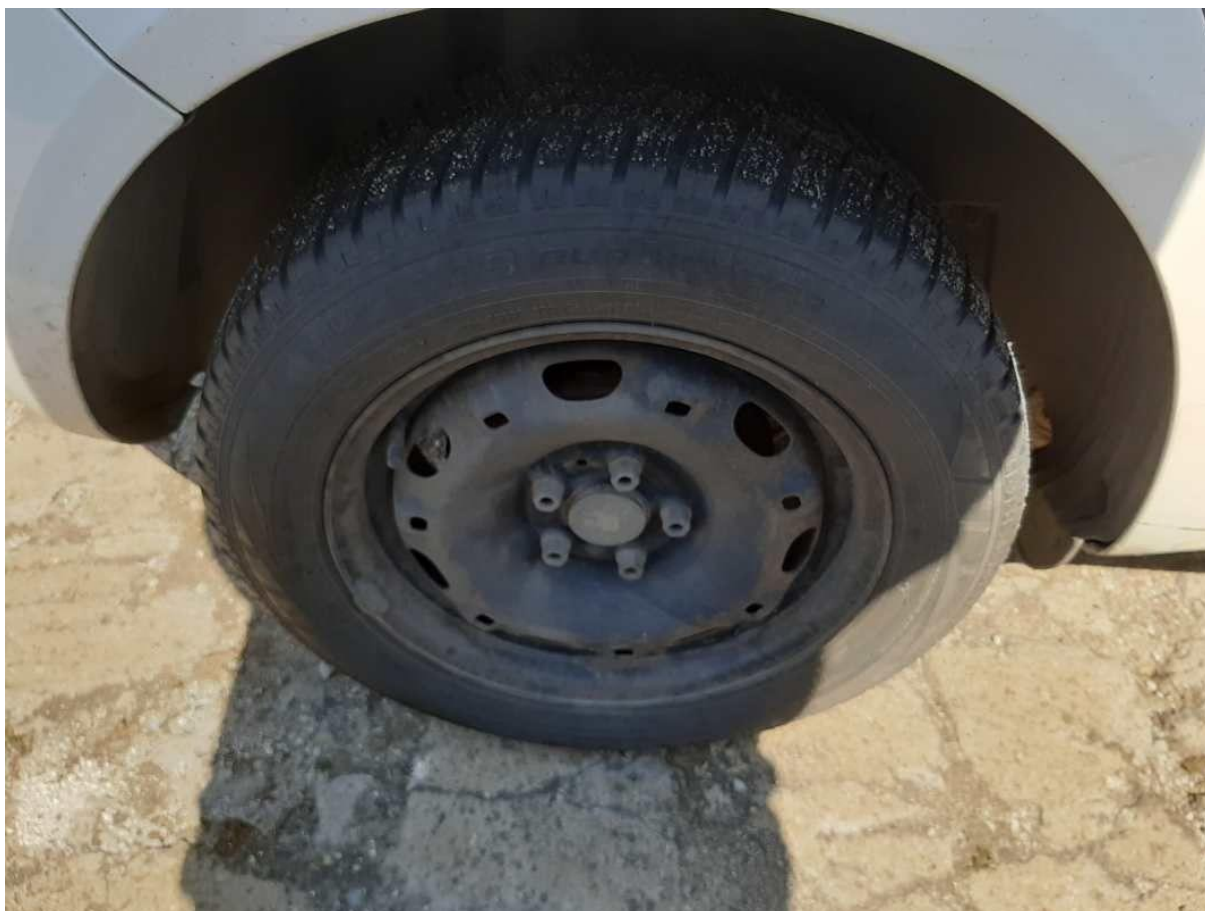
Fot. nr 65



Fot. nr 66



Fot. nr 67



Fot. nr 68



Fot. nr 69



Fot. nr 70



Fot. nr 71



Fot. nr 72



Fot. nr 73



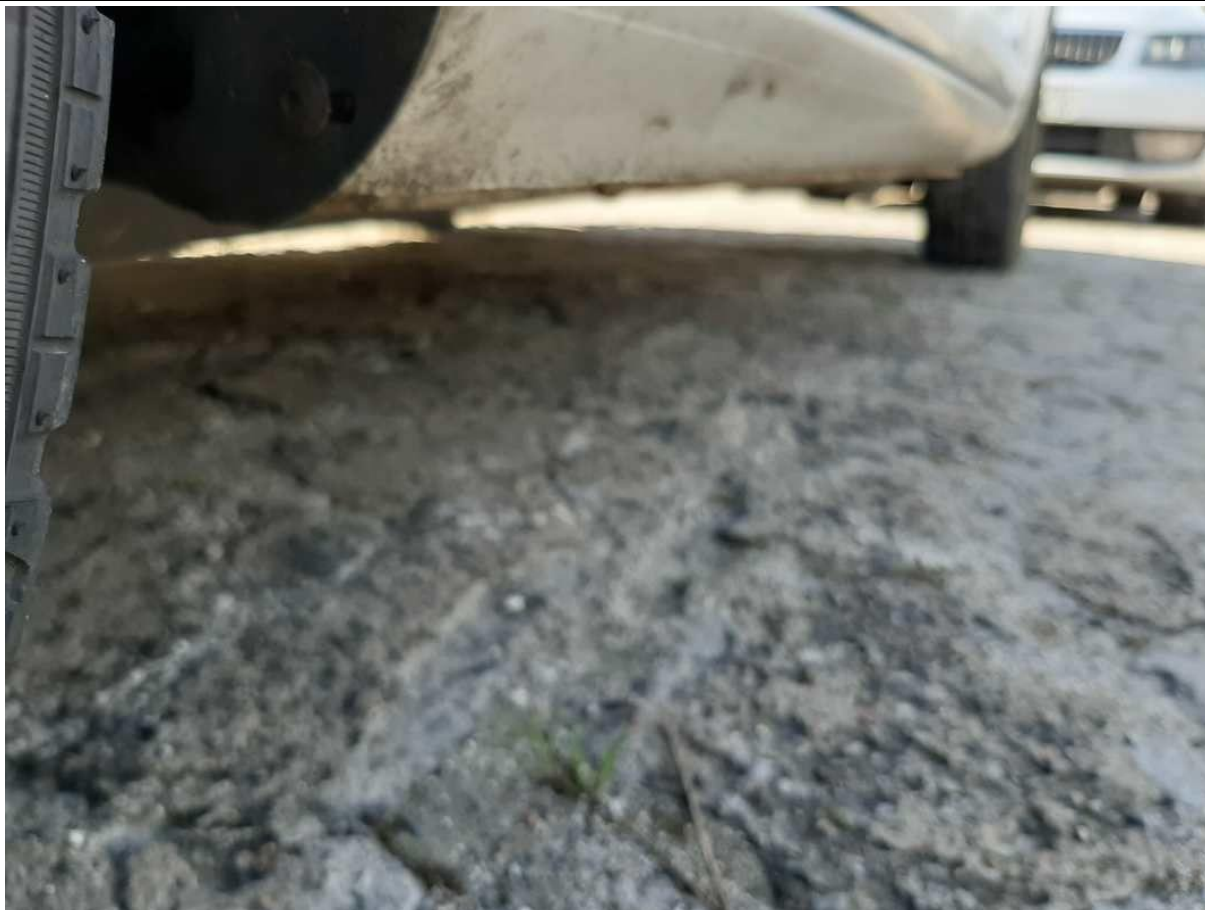
Fot. nr 74



Fot. nr 75



Fot. nr 76



Fot. nr 77



Fot. nr 78



Fot. nr 79



Fot. nr 80



Fot. nr 81



Fot. nr 82



Fot. nr 83



Fot. nr 84

SERIA DVI (A) 3484851 SAMOCHOŁ CIEŻAROWY		SERIA DVI(VAL) 3484851	
PRZEDSIĘWZIENIE ---		C F1 1629 kg F2 1629 kg F3 2629 kg	
DATA PRZEDKŁADU 2010		G 1189 kg J N1	
OŚCIEŻNIAKOWANIE 520 kg		K PL*3855*W4	
AWAROWANIE OŚC. TŁACZA OK 9,92 kN		L 2 O1 1000 kg O2 500 kg	
MASENNA PODSTAWA AAB4118644		P1 1506, 08 cm ³ P2 55, 00 kW	
		P3 D Q ---	
SERIA DVI (B) 3484851		S1 4 S2 ---	

Fot. nr 85

Fot. nr 86



Fot. nr 87

Dokument wystawiony elektronicznie, waminy bez podpisu