



www.erzeczoznawcy.eu



www.tuvpol.pl

Nr zlecenia: 13/16/04/2020/Car-Port STANDARD

z dnia: 2020-04-16

**Zleceniodawca:**

CARPORT - Aukcje Samochodowe  
Prze mierowo  
62-081 Baranowo

**Rzeczoznawca:**

Jarosław Sapak / zatw. Pion Weryfikacyjny eRzeczoznawcy



## P o g l d o w y R a p o r t S t a n u T e c h n i c z n e g o

Zadanie: Ocena stanu technicznego i określenie wartości rynkowej pojazdu

DANE IDENTYFIKACYJNE POJAZDU		Dane: [O] V-2020	
Rodzaj pojazdu:	<b>Samochód osobowy</b>	VIN:	<b>W A U Z Z Z 4 G 3 F N 0 6 5 0 3 7</b>
Marka:	<b>AUDI</b>	Nr rejestracyjny:	<b>DW796VL</b>
Model pojazdu:	<b>A6 2.0 TDi MR`15 4G</b>	Nr Info-Ekspert:	<b>002-02845</b>
Wersja:	<b>ultra S tronic</b>	Rok produkcji:	<b>2015</b>
Wskazanie drogomierza	104595 km		
Data pierwszej rejestracji	2015-03-23		
Rodzaj nadwozia	sedan 4 drzwiowy		
Dop. masa całkow.	2210 kg		
Jednostka napędowa	z zapłonem samoczynnym		
Pojemność / Moc silnika	1968 ccm / 140kW (190KM)		
Doładowanie	Turbosp. z chłodn. powietrza		
Liczba cylindrów / Układ cylindrów / Liczba zaworów	4 / rzędowy / 8		
Rodzaj skrzyni biegów	automatyczna*		
Rodzaj napędu	przedni (4x2)		
Kolor powłoki lakierowej, (rodzaj lakieru)	Srebrny 2-warstwowy z efektem metalicznym		

### WYPOSAŻENIE STANDARDOWE

L.p.	Nazwa elementu wyposażenia	L.p.	Nazwa elementu wyposażenia
1	ABS + EBV - korektor siły hamowania, elektryczny	34	Podłokietnik centralny przedni
2	Aplikacje dekoracyjne Satin	35	Podłokietnik siedzeń tylnych

3	Asystent podjazdu	36	Poduszka powietrzna kierowcy
4	Asystent wiatel drogowych	37	Poduszka powietrzna pasa era z mo liwo ci odł czenia
5	Autoalarm	38	Poduszki powietrzne boczne
6	Blokada mechanizmu ró nicowego EDS	39	Przycisk Start/Stop
7	Czujnik deszczu	40	Radio MMI
8	Czujnik jako ci powietrza	41	Reflektory ksenonowe + spryskiwacze reflektorów
9	Czujnik kontroli zapi cia pasów bezpiecze stwa	42	Reflektory z dynamiczn regulacj zasi gu
10	Czujnik wilgoci powietrza	43	Siedzenia tylne dzielone
11	Czujnik zmiernych	44	System "Audi pre sense basic"
12	Dywaniki welurowe przednie	45	System Audi Drive Select
13	Dywaniki welurowe tylne	46	System kontroli trakcji ESC
14	Fotele przednie z regulacj wysoko ci	47	System p/po lizgowy przy przyspieszaniu ASR
15	Gniazdo 12V w бага niku	48	System rekuperacji
16	Hamulec postojowy elektryczny	49	System Start/Stop
17	Immobilizer	50	System zarz dzaj cy zintegrowany MMI (Multi Media Interface)
18	Kierownica wielofunkcyjna pokryta skór	51	Szyby przednie i tylne regulowane elektrycznie
19	Klimatyzacja automatyczna	52	Szyby termoizolacyjne
20	Kolumna kierownicy regulowana	53	wiatła do jazdy dziennej LED
21	Koło zapasowe dojazdowe	54	wiatła hamowania adaptacyjne
22	Komputer pokładowy z wy wietlaczem monochromatycznym	55	wiatła tylne LED
23	Kurtyny powietrzne foteli przednich i siedze tylnych	56	Tapicerka tekstylna
24	Listwy progowe aluminiowe	57	Tarcze kół aluminiowe 17" 6-ramienne
25	Listwy wyko czeniowe szyb bocznych srebrne	58	Tempomat
26	Lusterka zewn trzne podgrzewane elektrycznie	59	Wska nik ci nienia ogumienia
27	Lusterka zewn trzne regulowane elektrycznie	60	Wspomaganie układu kierowniczego elektromechaniczne Servotronic
28	Lusterka zewn trzne w kolorze nadwozia	61	Wy wietlacz 6,5" kolorowy systemu MMI chowany
29	Lusterko wewn trzne ciemniane automatycznie	62	Zabezpieczenie kół przed kradzie
30	Mocowanie fotelika dzieci cego ISOFIX	63	Zamek centralny zdalnie sterowany
31	Oparcie siedze tylnych składane	64	Zawieszenie dynamiczne
32	Pakiet optyczny w tonacji aluminium	65	Zbiornik paliwa 73l
33	Pakiet O wietlenia Wn trza		

**L.p. Nazwa pakietu / elementu pakietu wyposa enia standardowego**

- Pakiet dla pal cych  
Zapalniczka  
Popielniczka

## WYPOSA ENIE DODATKOWE

**L.p. Nazwa elementu wyposa enia**

- Fotele przednie podgrzewane
- Fotele przednie z regulacj elektryczn odcinka l d wiowego
- Kamera cofania
- Klimatyzacja automatyczna 4 strefowa (dopłata)
- Lakier metalizowany lub perłowy
- Pakiet MMI Navigation plus z MMI touch  
Sterowanie głosem systemu audio  
Audio System Audi Sound  
Dysk twardy  
System Audi Music Interface  
Zł cze kart SD  
Funkcja podł czenia przeno nych odtwarzaczy  
Panel obsługowy MMI

System nawigacji Satelitarnej MMI Navigation  
 Odtwarzacz CD  
 System radiowy MMI  
 Wyświetlacz komputera pokładowego kolorowy

- 7 System "Audi active lane assist"
- 8 System Audi parking plus (przód i tył)
- 9 System wspomagania otwierania i zamykania pokrywy baga nika elektryczny
- 10 aluzja mechaniczna na bocznych tylnych szybach + tylna regulowana elektrycznie

### OPIS ZAMONTOWANEGO W POJE DZIE OGUMIENIA

Koło	Marka, typ	Bieżnik [mm]
Przednie lewe:	MICHELIN 225/55 R17 101W XL PRIMACY 3 TL	3,8
Przednie prawe:	MICHELIN 225/55 R17 101W XL PRIMACY 3 TL	4,1
Tylne lewe:	MICHELIN 225/55 R17 101W XL PRIMACY 3 TL	4,0
Tylne prawe:	MICHELIN 225/55 R17 101W XL PRIMACY 3 TL	4,2

### KOREKTY WARTO CI POJAZDU

KOREKTA ZA PIERWSZ REJESTRACJ	( - )
KOREKTA ZA WYPOSA ENIE	( + )
KOREKTA ZA PRZEBIEG	( + )
KOREKTY RÓ NE:	
Stan utrzymania i dbałość o pojazd	( - )
Regionalna sytuacja rynkowa	( - )
Korekta Aukcyjna	( - )
Sytuacja makroekonomiczna - COVID19	( - )
Wartość bad. tech.: 20.03.2020	( - )
KOREKTY RÓ NE RAZEM	( - )
KOREKTA ZA OGUMIENIE	( - )

### UWAGI RZECZOZNAWCY DOTYCZĄCE WYCENY

Zastosowana dodatkowa ujemna korekta wynika z zasad wyceny zaaprobowanych przez Stowarzyszenie Rzeczoznawców Techniki Samochodowej i Ruchu Drogowego opisanego w punkcie 1.3 Instrukcji Określenia Wartości Pojazdów nr 1.2016, dla tego typu ofert - „Wartość dla sprzedaży zamkniętej lub krótkoterminowej”. Korekta ujemna „Wartość dla sprzedaży zamkniętej lub krótkoterminowej” ma za zadanie urealnić wartość rynkową do wystawienia pojazdu na portal aukcyjny. Ustalono kwotę wartości rynkowej, jako cenę wywoławczą, od której zaczyna się licytacja, czyli zgłaszanie przez potencjalnych nabywców coraz wyższych cen za oferowany przedmiot.

W pojeździe znajduje się dodatkowy komplet kół, który nie wpływa na wartość pojazdu.

### OPIS STANU TECHNICZNEGO ZESPOŁÓW POJAZDU



#### KABINA KIEROWCY - Szkielet i poszycia zewnętrzne

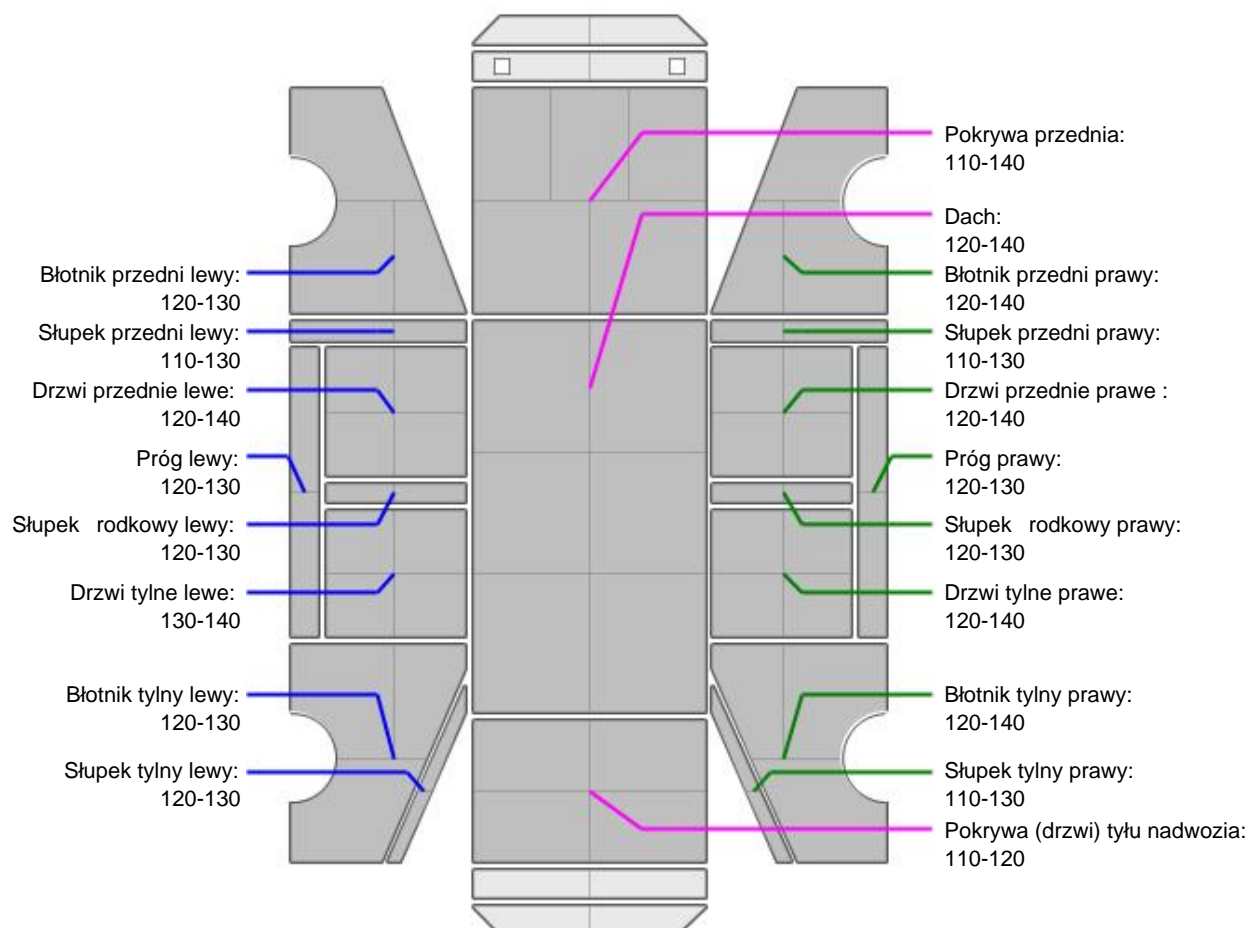
L.p.	Nazwa elementu	L / P	Rodzaj uszkodzenia	Opis	Fot. nr
1	Pokrywa przednia		Odpryski powłoki lakierowej		
2	Drzwi boczne przednie	L	Odpryski powłoki lakierowej		
3	Drzwi boczne tylne	L	Zarysowania powłoki lakierowej		
4	Drzwi boczne tylne	P	Wgniecionie z zarysowaniami		

powłoki lakierowej					
5	Próg	L	Zarysowania powłoki lakierowej		
6	Próg	P	Zarysowania powłoki lakierowej		
7	Łotnik tylny	L	Zarysowania powłoki lakierowej		

Na pozostałych elementach obłachowania bryły nadwozia stwierdzono równie typowe dla jego okresu eksploatacji uszkodzenia powłoki lakierowej ( zarysowania, odpryski, itp.)



### KABINA KIEROWCY – Opis powłoki lakierowej



L.p.	Nazwa elementu	L / P	Grubo powłoki [μm]	Opis
1	Pokrywa przednia		110-140	
2	Dach		120-140	
3	Błotnik przedni	L	120-130	
4	Próg	L	120-130	
5	Słupki przedni	L	110-130	
6	Drzwi przednie	L	120-140	
7	Słupki środkowe	L	120-130	
8	Drzwi tylne	L	130-140	
9	Błotnik tylny	L	120-130	
10	Słupki tylny	L	120-130	
11	Błotnik przedni	P	120-140	
12	Próg	P	120-130	
13	Słupki przedni	P	110-130	



14	Drzwi przednie	P	120-140	
15	Słupki rodki	P	120-130	
16	Drzwi tylne	P	120-140	
17	Światła tylne	P	120-140	
18	Słupki tylne	P	110-130	
19	Pokrywa (drzwi) tyłu nadwozia		110-120	

Podane przedziały grubości powłoki lakierowej, dotyczą punktów pomiarowych. Nie mogą być traktowane jako gwarancja, a grubość powłoki lakierowej w innych punktach nie wykracza poza te przedziały. Pomiar powłoki lakierowej został wykonany urządzeniem bieżącym w posiadaniu rzeczoznawcy. Pomiar wykonany innym przyrządem może się różnić.



### WYPOSAŻENIE ZEWNĘTRZNE

L.p.	Nazwa elementu	L / P	Rodzaj uszkodzenia	Opis	Fot. nr
1	Zderzak przedni		Odpryski, ubytki materiału		
2	Zderzak tylny		Zarysowany		
3	Szyba przednia		Pęknięcie		



### KABINA KIEROWCY – Wyposażenie wewnętrzne

Wnętrze pojazdu nosi typowe dla jego okresu eksploatacji zabrudzenia oraz zużycie wszystkich elementów.

### JAZDA KONTROLNA

- |   |  |          |
|---|--|----------|
| 1 | Głośno pracujący silnik                | BEZ UWAG |
| 2 | Zmiana biegów, działanie sprzęgła      | BEZ UWAG |
| 3 | Skutecznie hamulca zasadniczego        | BEZ UWAG |
| 4 | Skutecznie hamulca pomocniczego        | BEZ UWAG |
| 5 | Działanie drogowym i szybkościomierzem | BEZ UWAG |

Próba ruchowa przeprowadzona na niewielkim dystansie, w warunkach parkingowych, z prędkością do 15 km/h.

Zastrzeżenia ograniczające opinię.

**Uwaga:** Zawarte w niniejszej Ocenie/Raporcie informacje (w tym dotyczące wyposażenia) służą jedynie ogólnym celom informacyjnym. Ocena/Raport nie może być zatem traktowana jako oferta w rozumieniu przepisów Kodeksu Cywilnego oraz opisu towaru ani zapewnienia w rozumieniu art. 4 Ustawy z dnia 27 lipca 2002 roku o szczególnych warunkach sprzedaży konsumenckiej.

**Uwaga:** Ocena/Raport została sporządzona w celu ustalenia istnienia albo nieistnienia uszkodzeń nieakceptowalnych po zawarciu umowy korzystania z samochodu lub innych okoliczności uzgodnionych w zleceniu. Ocena/Raport nie obejmuje typowych uszkodzeń wynikających z eksploatacji samochodu oraz jego standardowego zużycia.

**Uwaga:** Jeśli chcesz traktować ten dokument jako źródło wiedzy o samochodzie przy jego zakupie, czynisz to na własną odpowiedzialność. Rzeczoznawca sp.j. nie ponosi odpowiedzialności za takie użycie tej Oceny/Raporu.

**Uwaga:** Niniejsza wycena służy wyłącznie do oszacowania wartości rynkowej przedmiotu wyceny i nie może być wykorzystywana do żadnego innego celu, niż wymieniony powyżej. W szczególności wycena nie może stanowić podstawy do oceny cech i stanu wycenianego obiektu przy jego zakupie.

**Uwaga:** Rzeczoznawca nie bierze na siebie odpowiedzialności za wady ukryte (prawne i fizyczne) oraz ewentualne skutki wynikające z dalszego użytkowania przedmiotu wyceny, a także za skutki wykorzystania samej wyceny.

**Uwaga:** Powyższa wycena nie jest ekspertyzą stanu technicznego przedmiotu wyceny i za taką nie może być uznawana, w szczególności nie może być traktowana jako gwarancja sprzedaży przedmiotu wyceny za oszacowaną wartość.

**Uwaga:** Wycenę przeprowadzono w oparciu o dostarczoną dokumentację oraz badanie organoleptyczne wycenianego obiektu.

Nie prowadzono badań diagnostycznych oraz weryfikacji warsztatowej przedmiotu wyceny.

Ü Nie stwierdzono dodatkowych niesprawności i/lub uszkodzeń i/lub braków w zakresie możliwości wyceny do ustalenia w warunkach oględzin tj. bez dostępu do spodu pojazdu, specjalistycznego sprzętu diagnostycznego, jazdy próbnej wykonanej w warunkach drogowych z obciążeniem.

Ü Rzeczoznawca podczas oględzin poza warszatem nie jest w stanie stwierdzić wypadkowej przeszłości pojazdu. W przypadku podwyższonych wartości pomiarów powłoki lakierowej, konieczna jest ekspertyza w warunkach warsztatowych.

Ü Rok produkcji pojazdu - nie weryfikowano. Przyjęto w oparciu o dane przekazane przez Zleceniodawcę.

Ü Niniejsza wycena nie może być publikowana w całości w jakimkolwiek dokumencie bez zgody wykonawców i bez uzgodnienia z nimi formy i treści takiej publikacji. Zakaz publikacji nie dotyczy posługiwania się wyceną w umowach cywilno-prawnych zawieranych przez zleceniodawcę i dotyczących przedmiotu.

Ü Przed odbiorem pojazdu, kupujący zobowiązany jest do konfrontacji rzeczywistego stanu z informacjami zawartymi w wycenie. Odbiór przedmiotu jest równoznaczny ze zrzeczeniem się wszelkich roszczeń, co do stanu technicznego.

Ü Nie badano poprawności i/lub budowy numerów identyfikacyjnych/seryjnych obiektu oraz nie weryfikowano prawdziwości danych obiektu.

Ü Niniejsza wycena nie może być traktowana jako gwarancja sprzedaży przedmiotu wyceny za oszacowaną wartość.

Ü W przypadku ujawnienia dodatkowych informacji dotyczących przedmiotowego pojazdu, niedostępnych w czasie wykonywania niniejszej opinii, zaprezentowane stanowisko może ulec zmianie.

Ü W opinii założono, że nie wykryto żadnych faktów, które mogłyby istotnie wpływać na wartość wycenionego pojazdu, jeżeli w opisie pojazdu nie widnieje inaczej.

Ü Rzeczoznawca nie ponosi odpowiedzialności za ewentualne błędy wynikające z przedstawionych informacji otrzymanych od uytokownika/sprzedawcy/zamawiającego wycenę, jeżeli brak podstaw do kwestionowania ich zgodności ze stanem rzeczywistym lub te ustalenie stanu rzeczywistego przez rzeczoznawcę było niemożliwe lub znacznie utrudnione.

Ü Wyposażenie standardowe wg. Info - Ekspert/Eurotax. Rzeczoznawca nie ponosi odpowiedzialności za ewentualne błędy programu. Opis stanu technicznego pojazdu jest ważny na dzień oględzin. Rzeczoznawca nie bierze odpowiedzialności za zmiany stanu pojazdu wynikające z dalszej eksploatacji lub postoju (np. uszkodzenie akumulatora, powłoki, uszkodzenie lub powstanie ognisk korozji, uszkodzenie układu hamulcowego, itp.).

Ü Jeżeli elementy jednostki napędowej, układu przeniesienia napędu itp., są rozmontowane, rzeczoznawca nie weryfikuje kompletności poszczególnych układów. Możliwość wystąpienia braków w kompletacji (np. ze względu na wykorzystanie unieruchomionego pojazdu jako „dawcy części”).

Ü Nie weryfikowano odczytanego stanu drogomierza z zapisami w urzędzeniach elektronicznych pojazdu.

*Dokument wystawiony elektronicznie, ważny bez podpisu*

**DOKUMENTACJA FOTOGRAFICZNA**

Fot. nr 1



Fot. nr 2



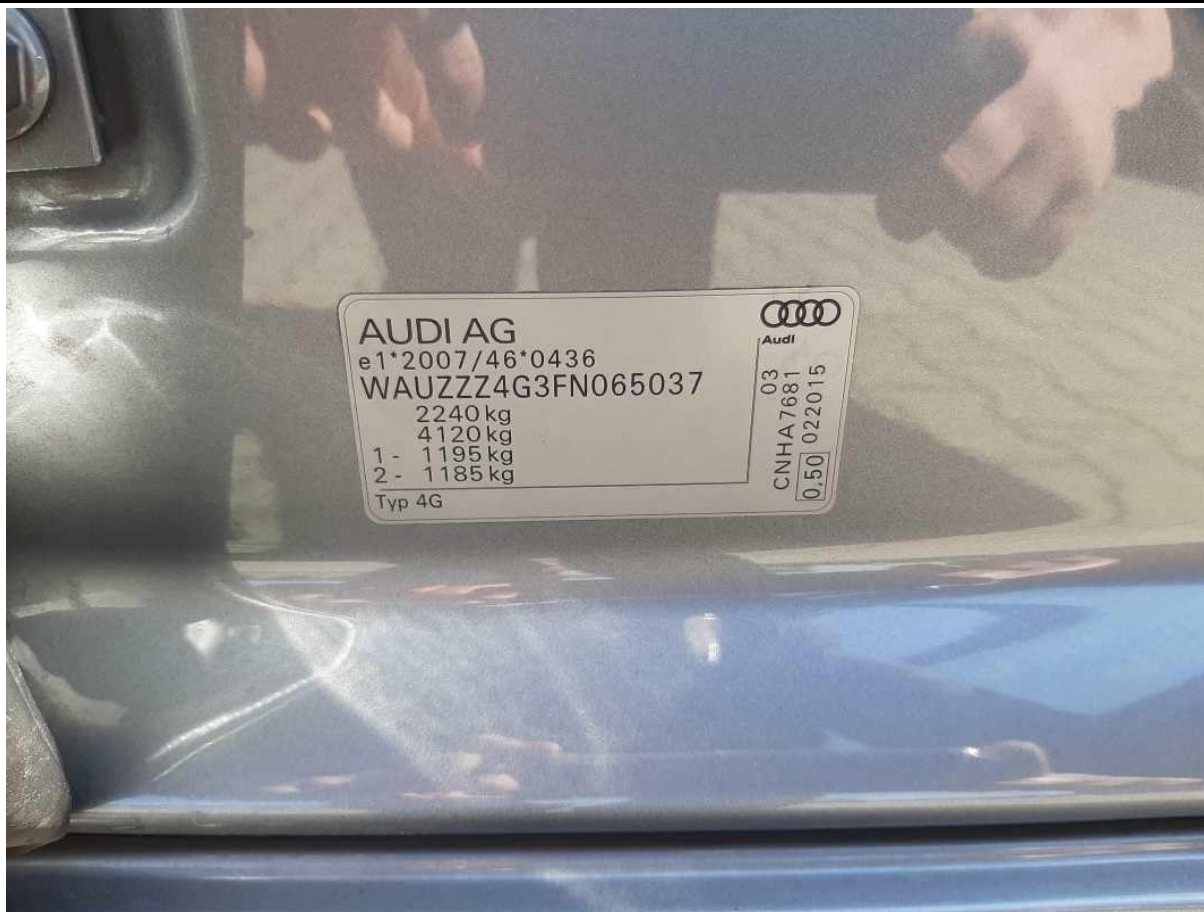


Fot. nr 3



Fot. nr 4





Fot. nr 5



Fot. nr 6



Fot. nr 7

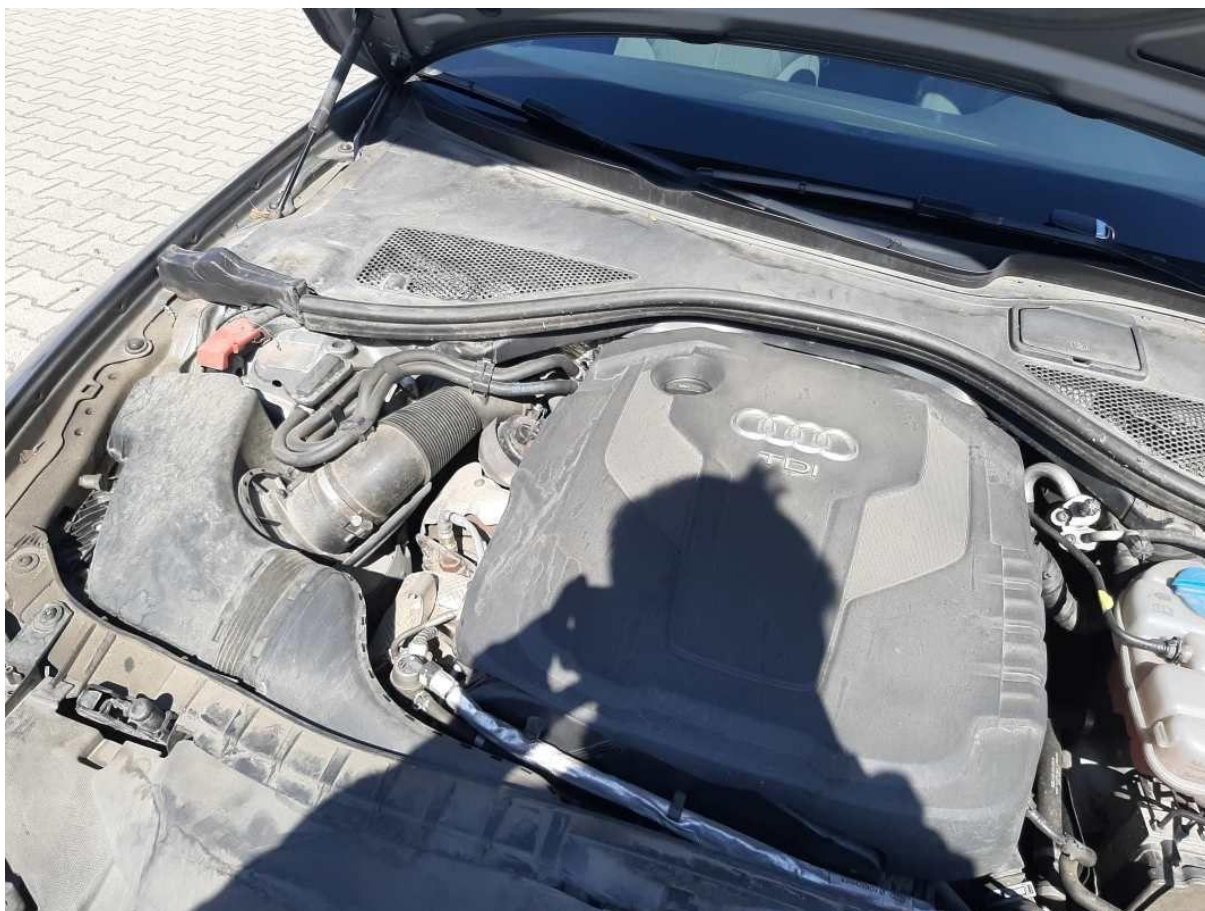


Fot. nr 8





Fot. nr 9



Fot. nr 10





Fot. nr 11



Fot. nr 12





Fot. nr 13



Fot. nr 14



Fot. nr 15

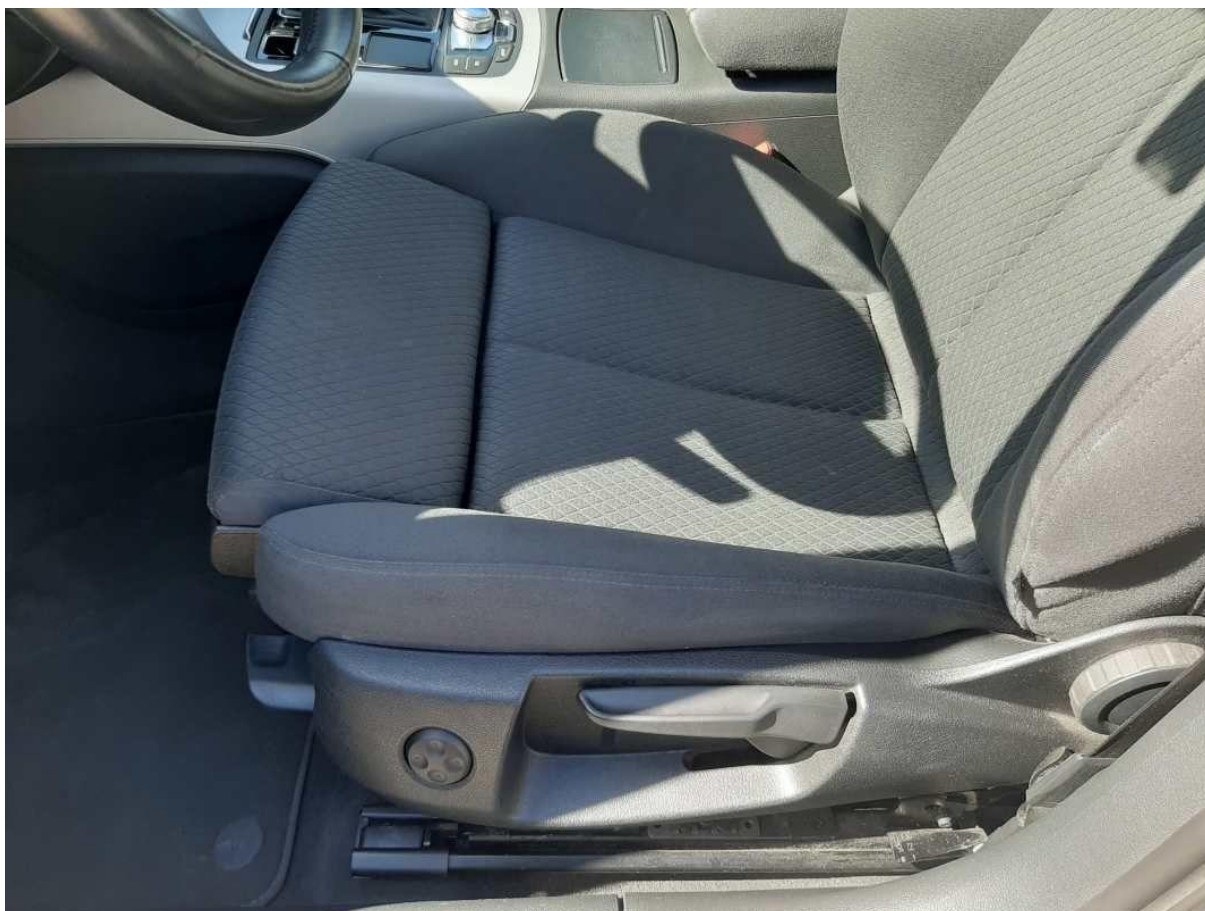


Fot. nr 16





Fot. nr 17



Fot. nr 18



Fot. nr 19



Fot. nr 20





Fot. nr 21



Fot. nr 22

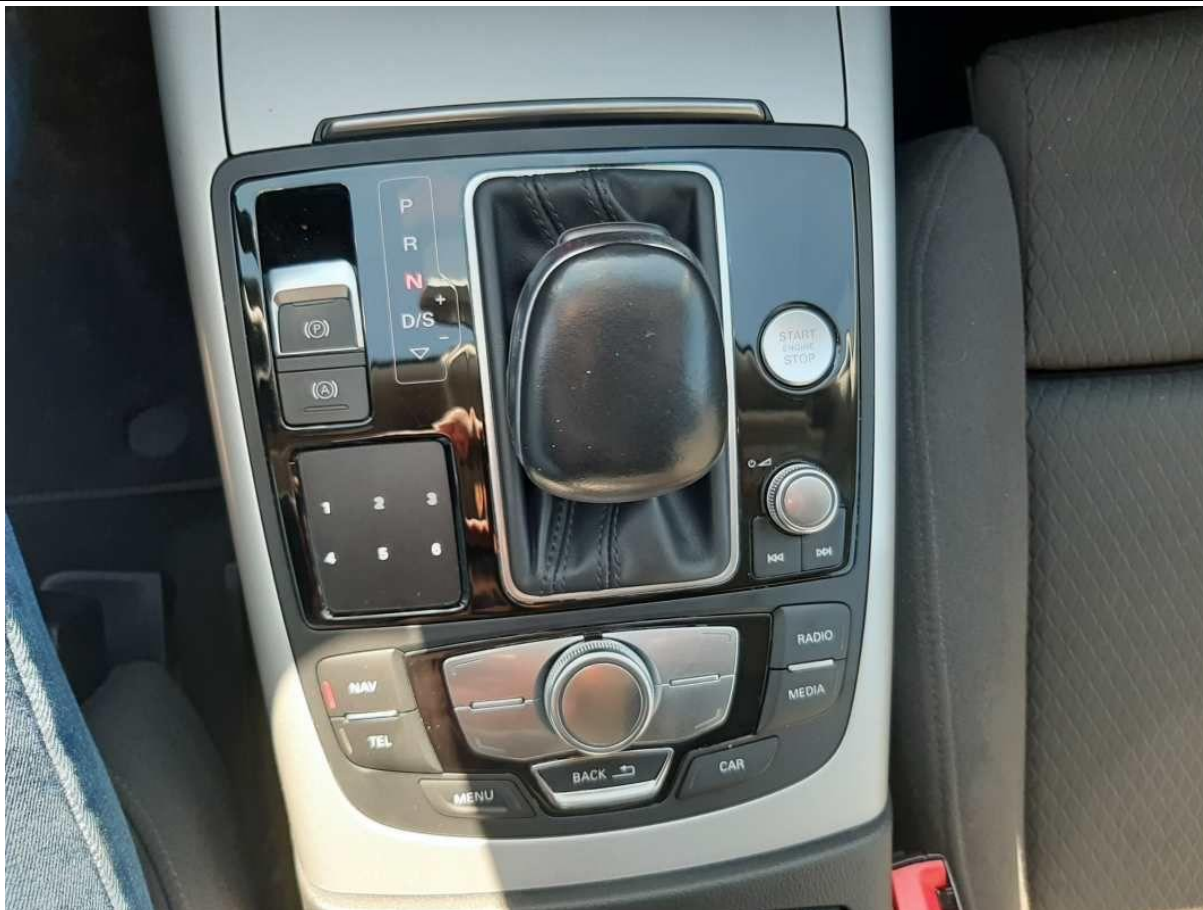


Fot. nr 23



Fot. nr 24





Fot. nr 25



Fot. nr 26



Fot. nr 27



Fot. nr 28





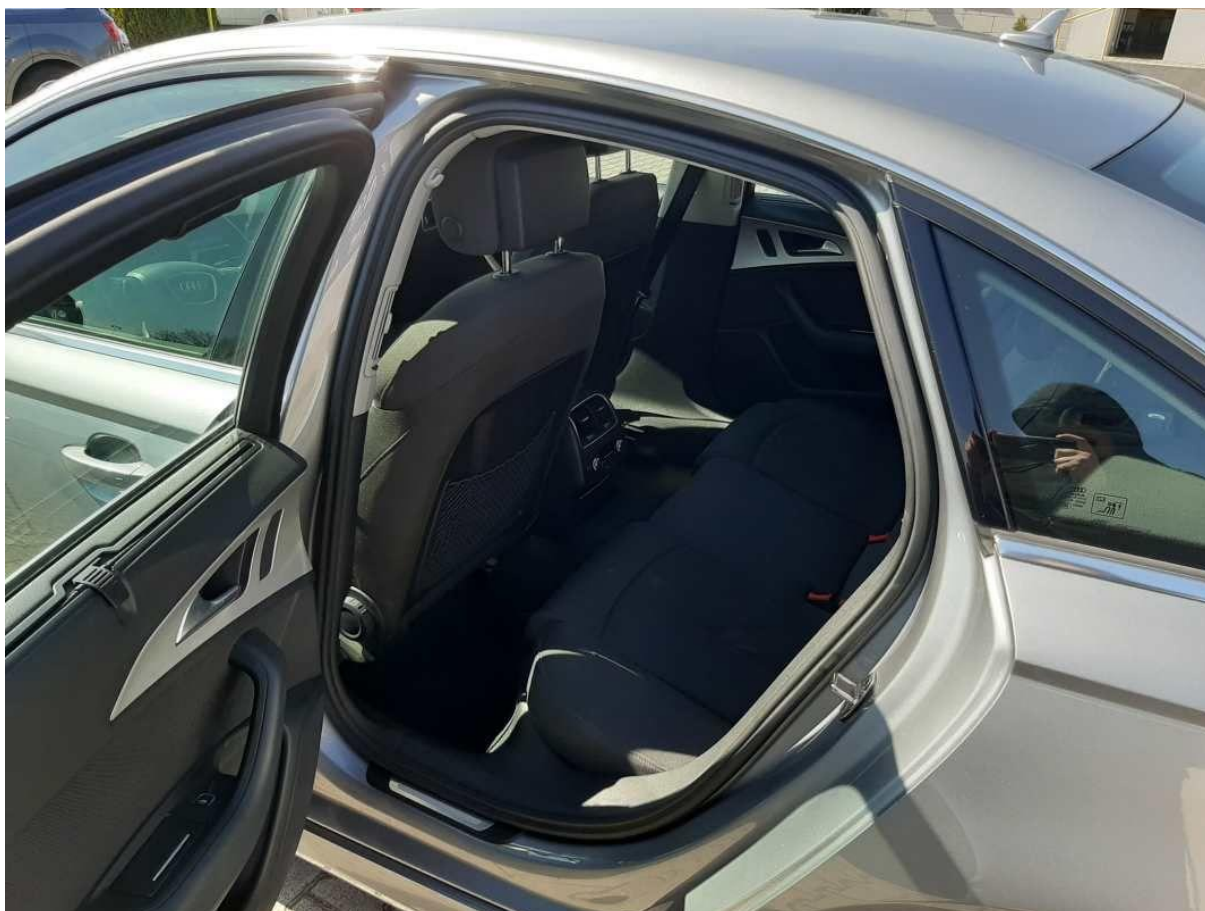
Fot. nr 29



Fot. nr 30

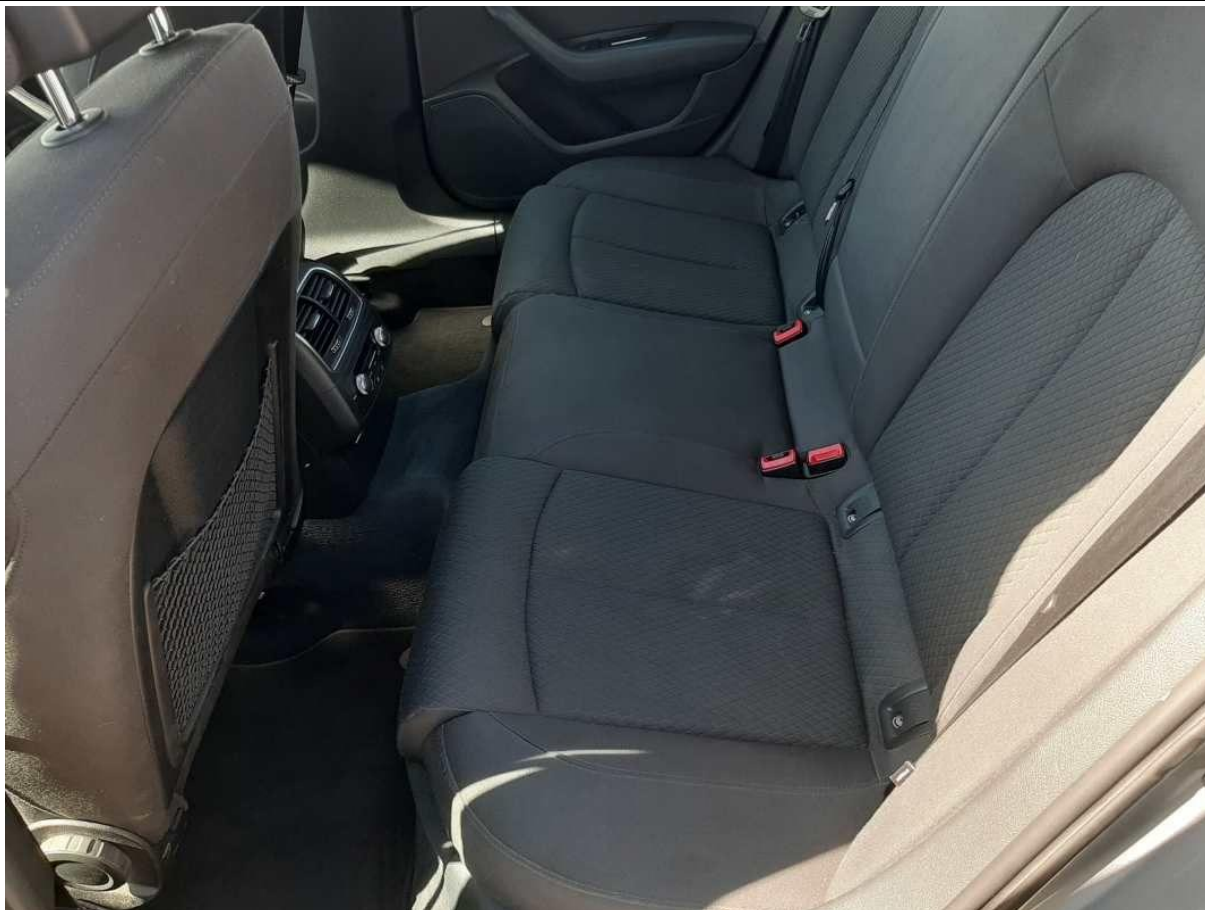


Fot. nr 31

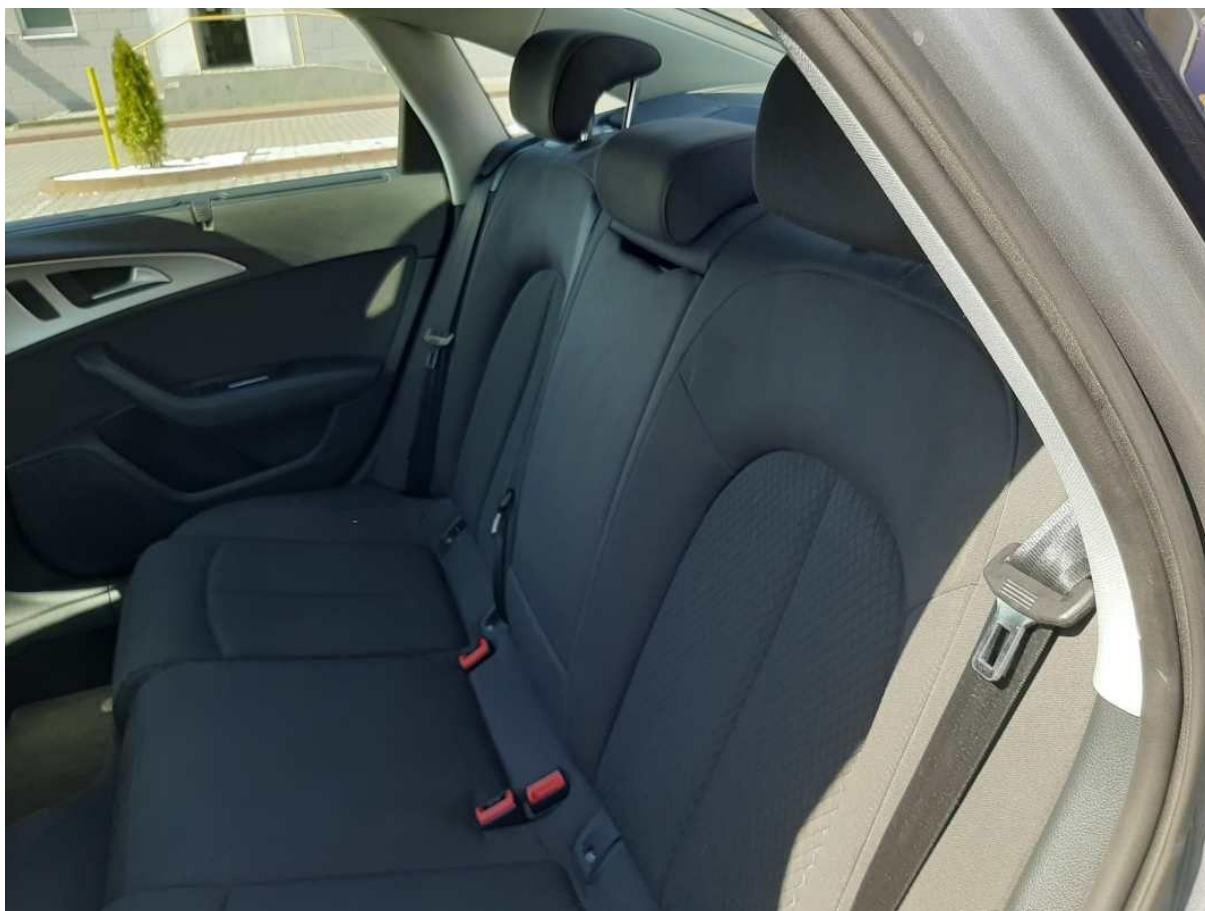


Fot. nr 32

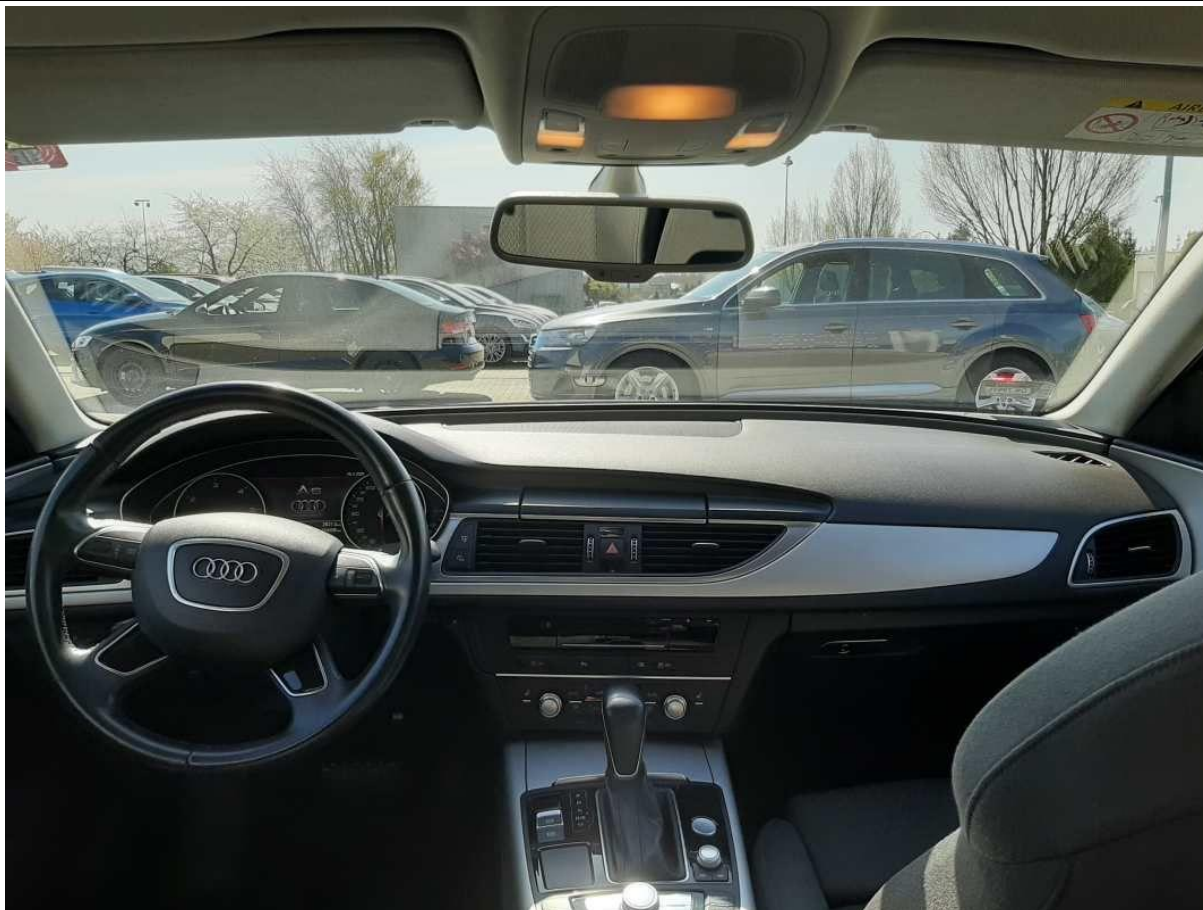




Fot. nr 33



Fot. nr 34



Fot. nr 35

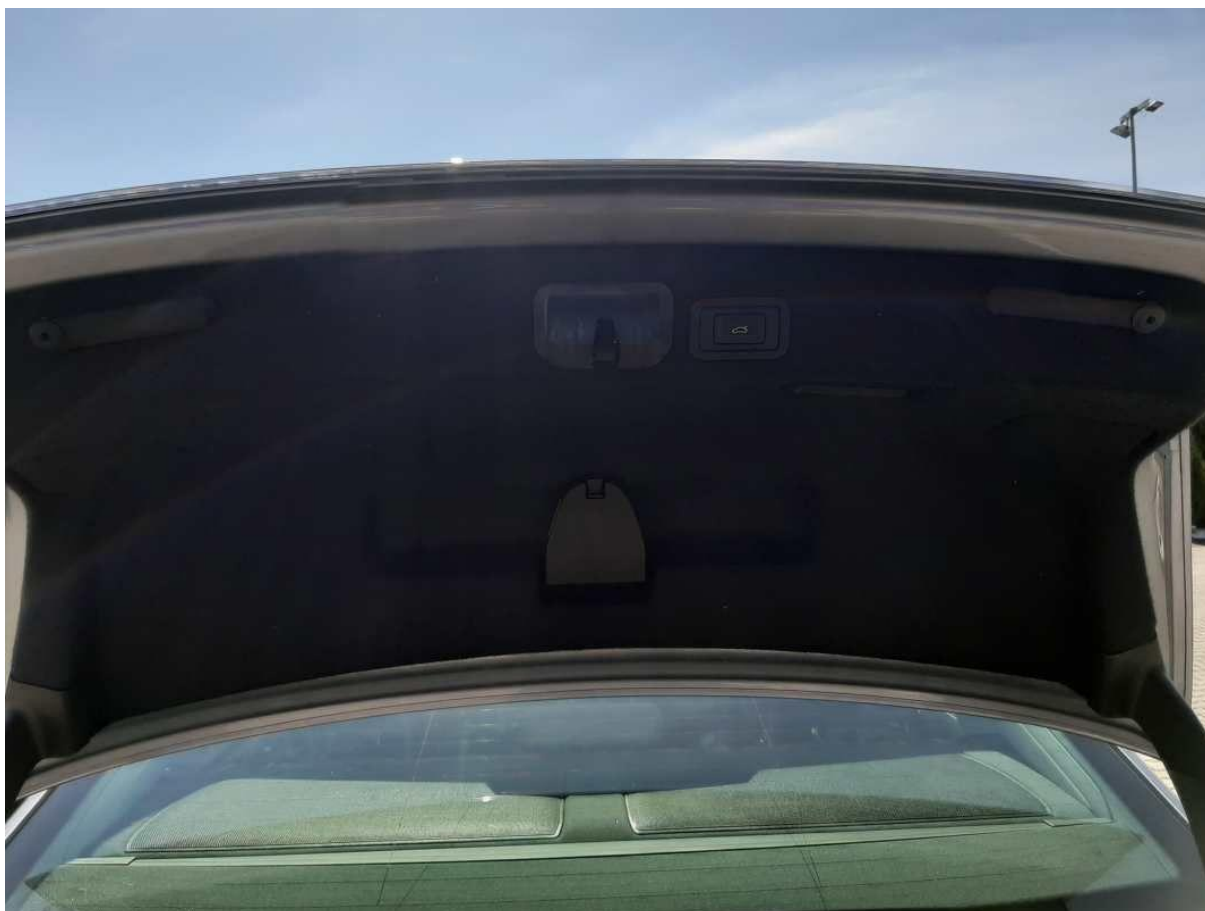


Fot. nr 36





Fot. nr 37



Fot. nr 38



Fot. nr 39



Fot. nr 40





Fot. nr 41



Fot. nr 42





Fot. nr 43



Fot. nr 44





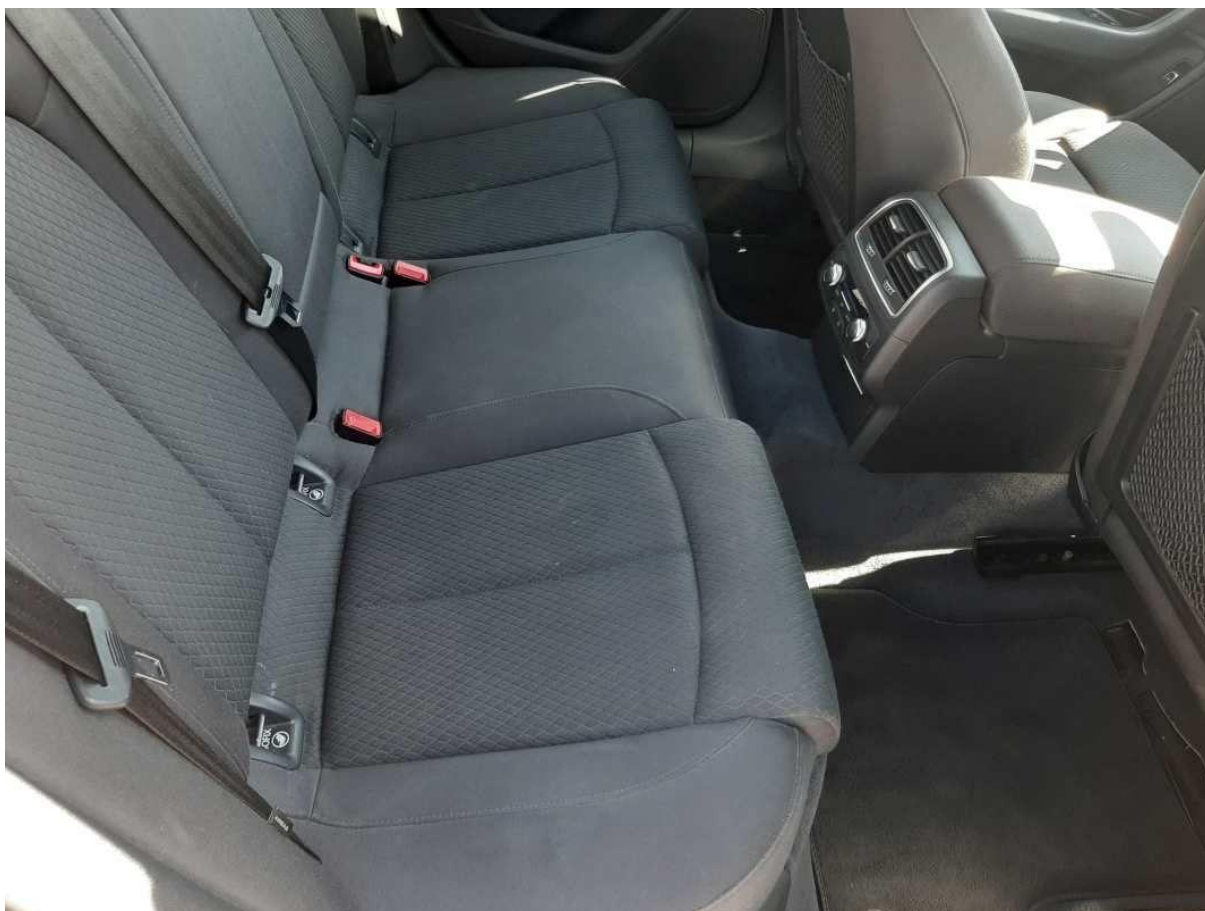
Fot. nr 45



Fot. nr 46

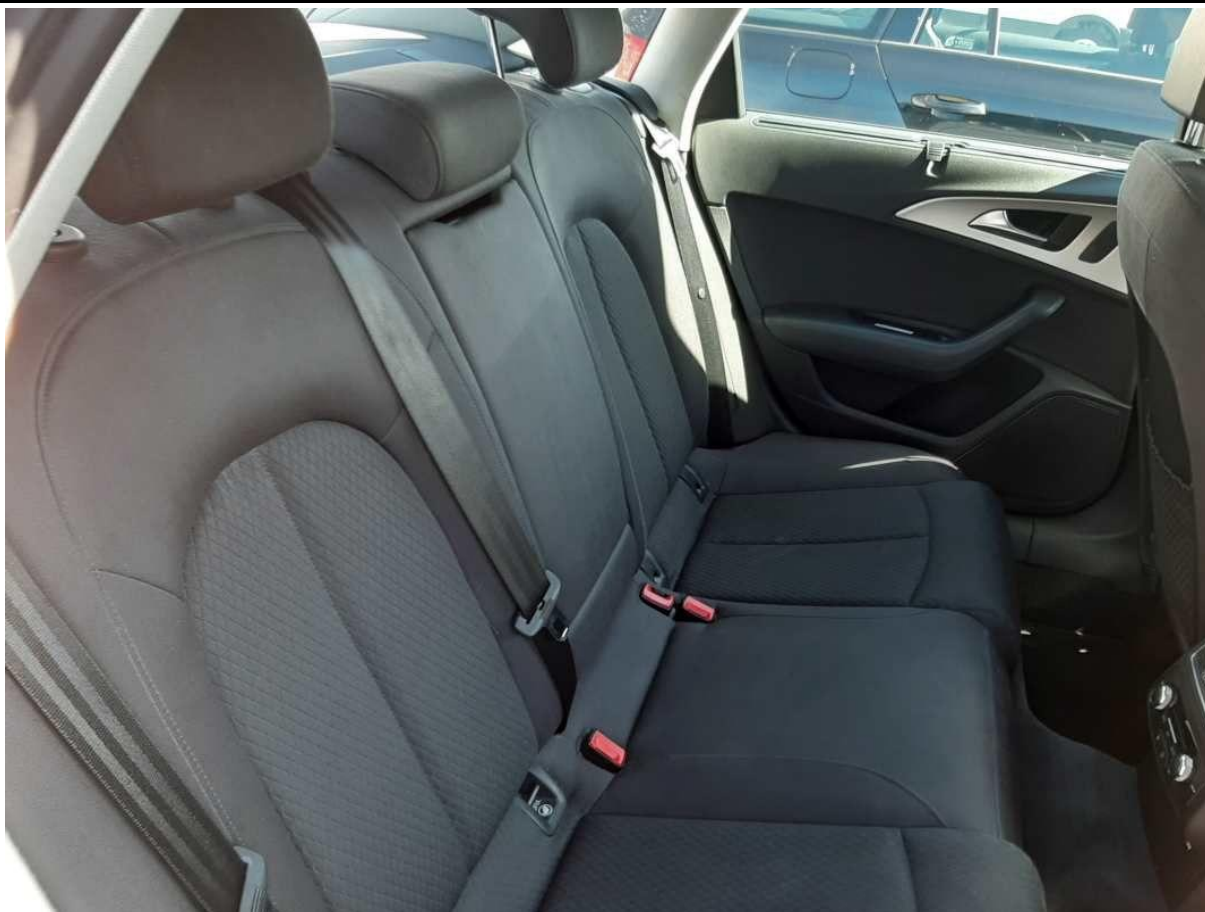


Fot. nr 47

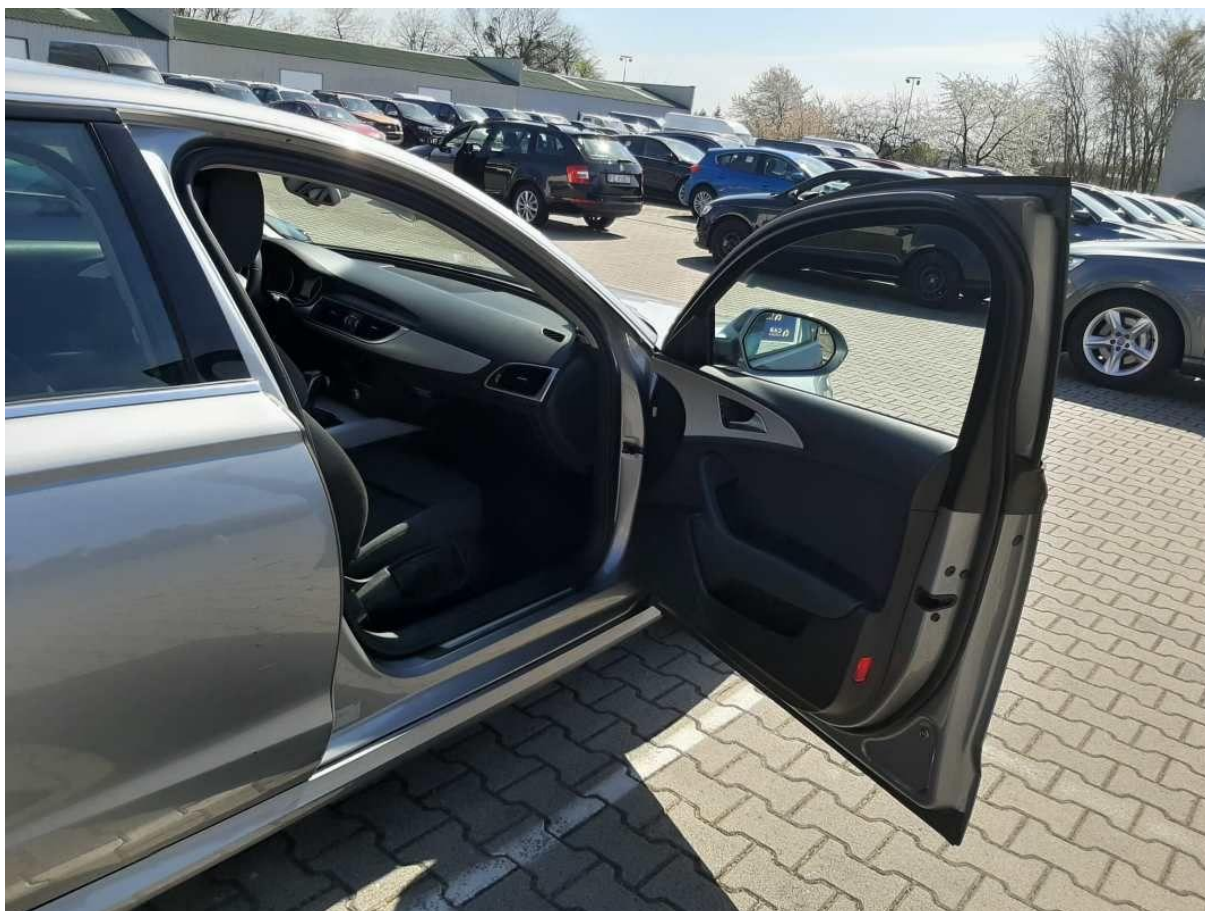


Fot. nr 48





Fot. nr 49



Fot. nr 50





Fot. nr 51

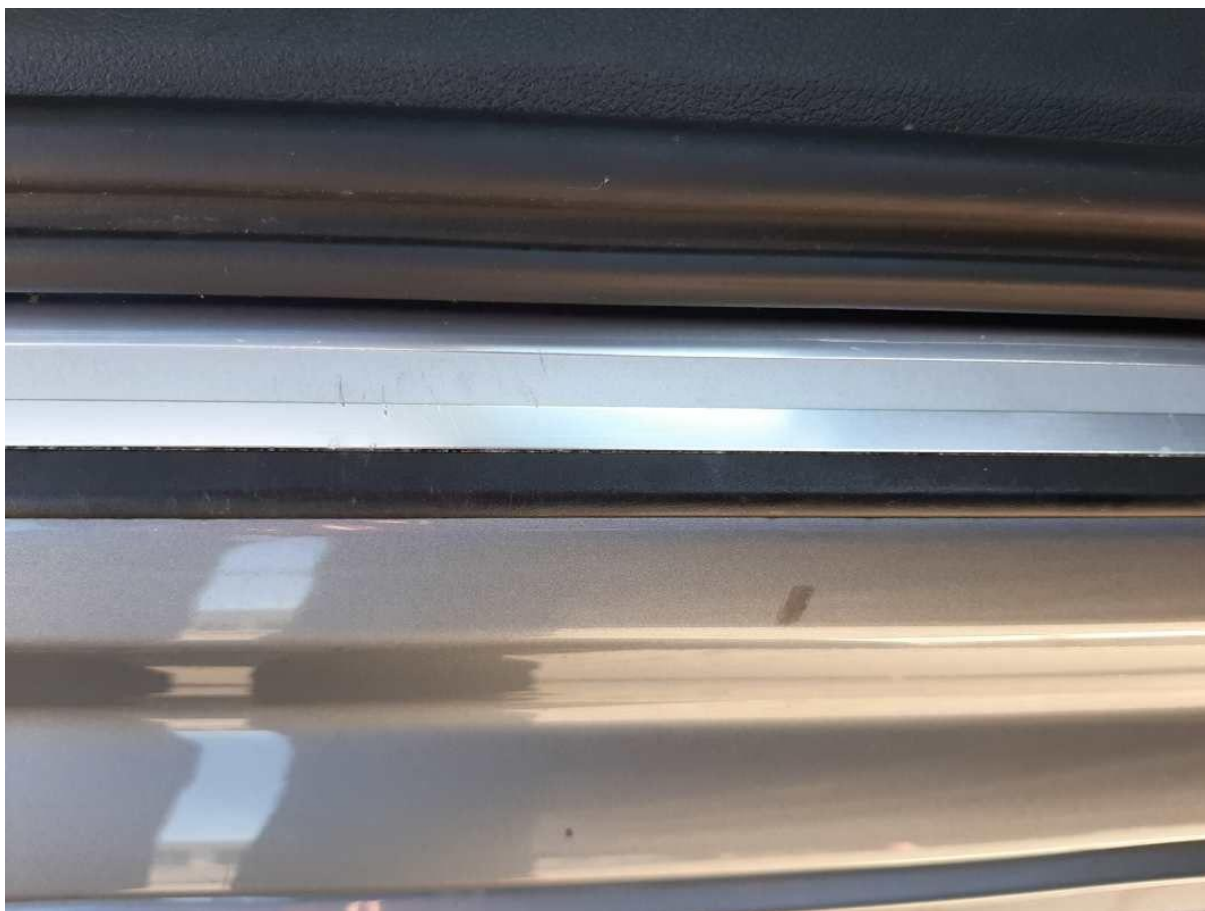


Fot. nr 52

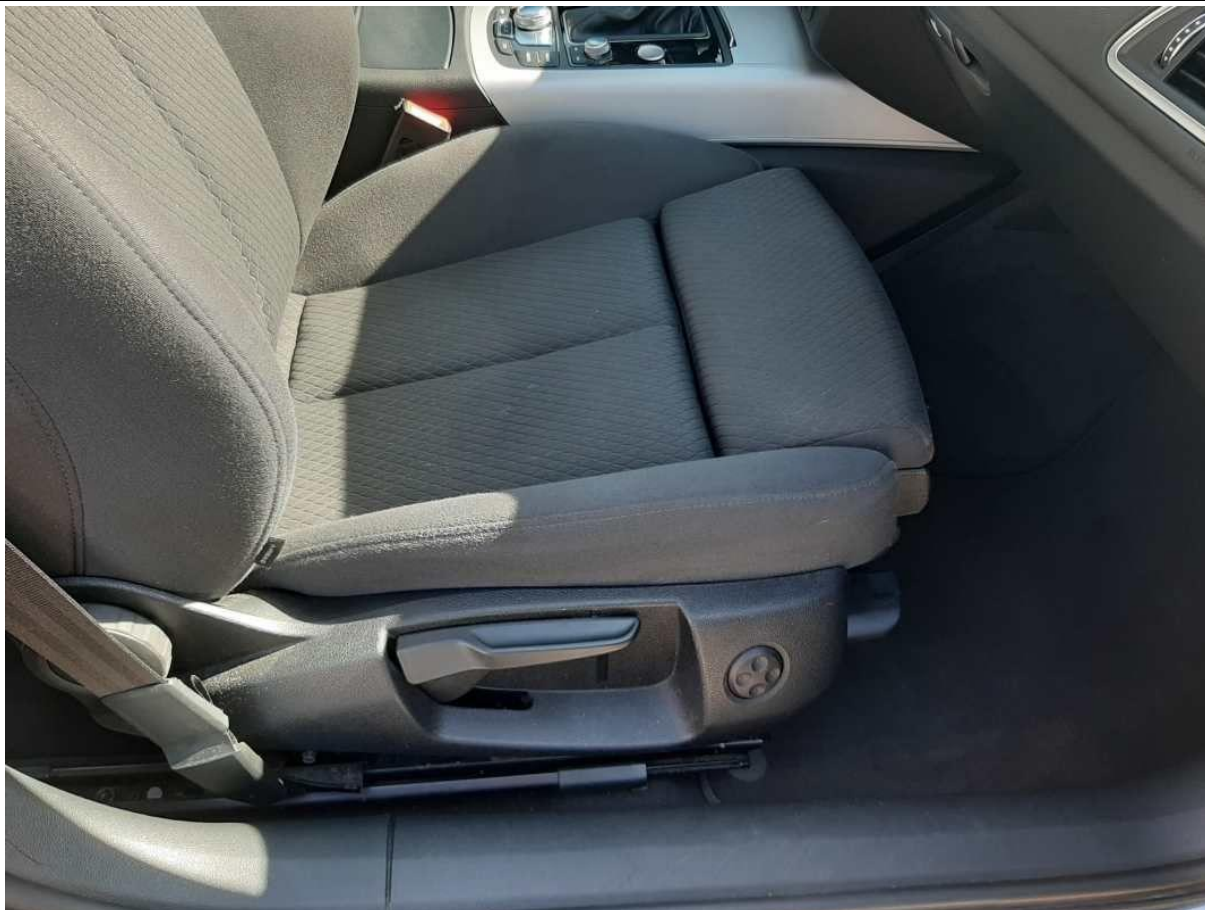




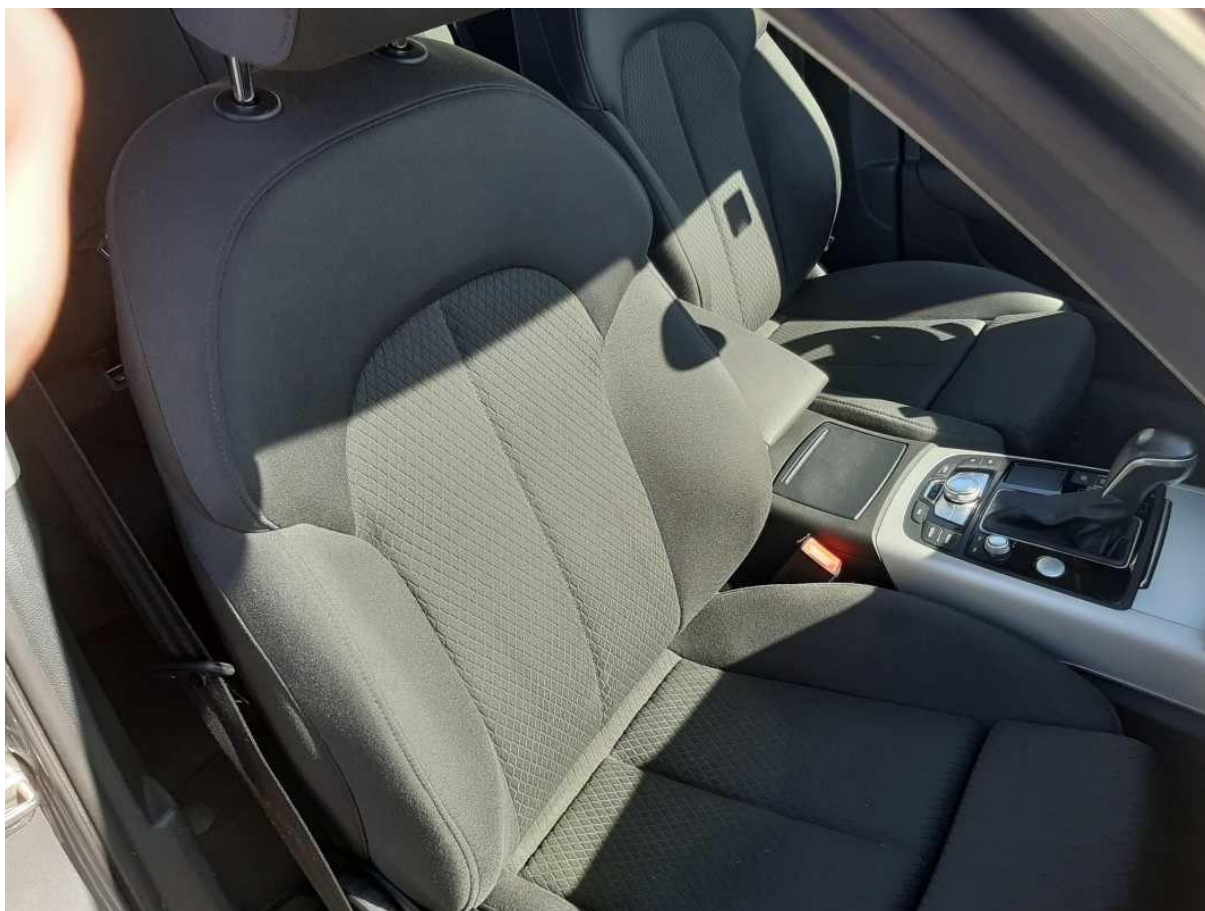
Fot. nr 53



Fot. nr 54



Fot. nr 55



Fot. nr 56





Fot. nr 57



Fot. nr 58



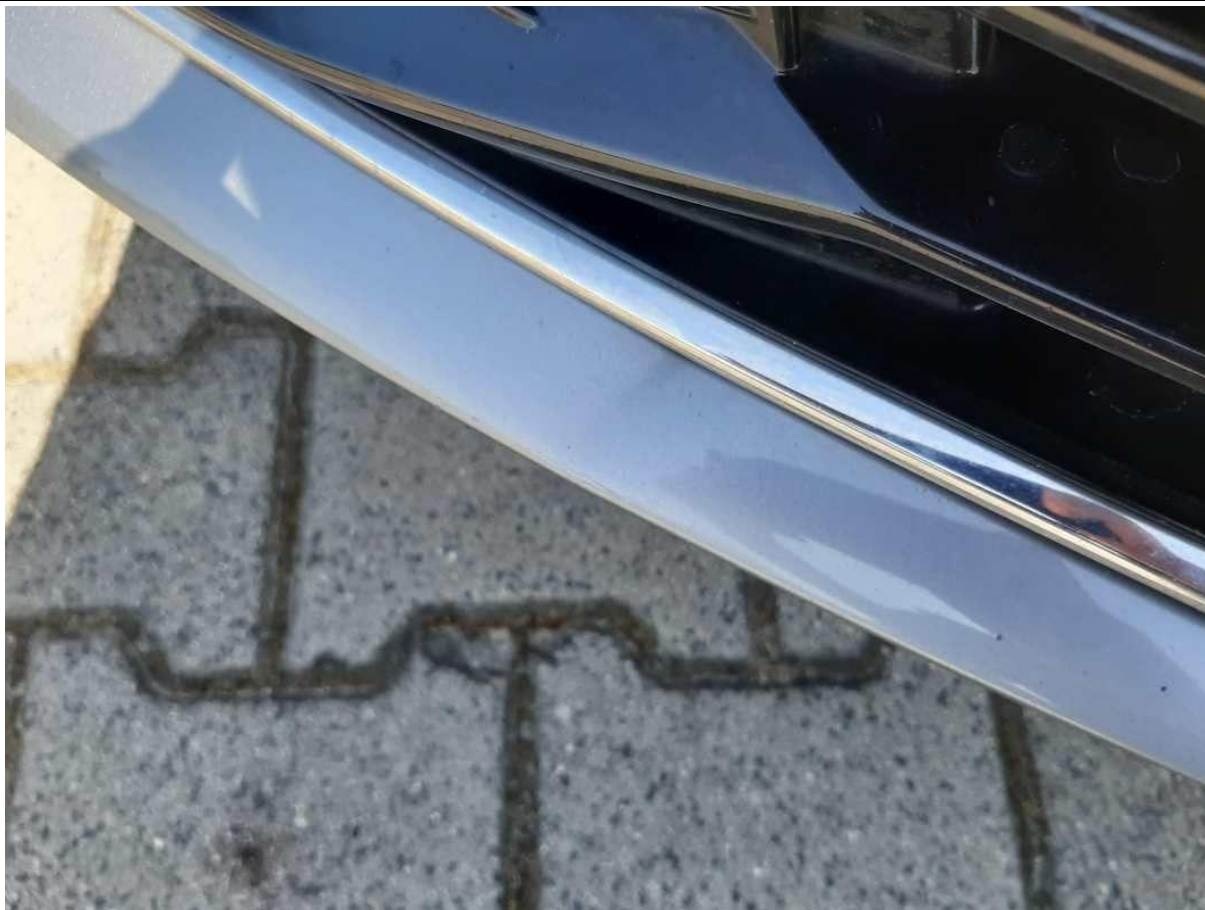


Fot. nr 59



Fot. nr 60





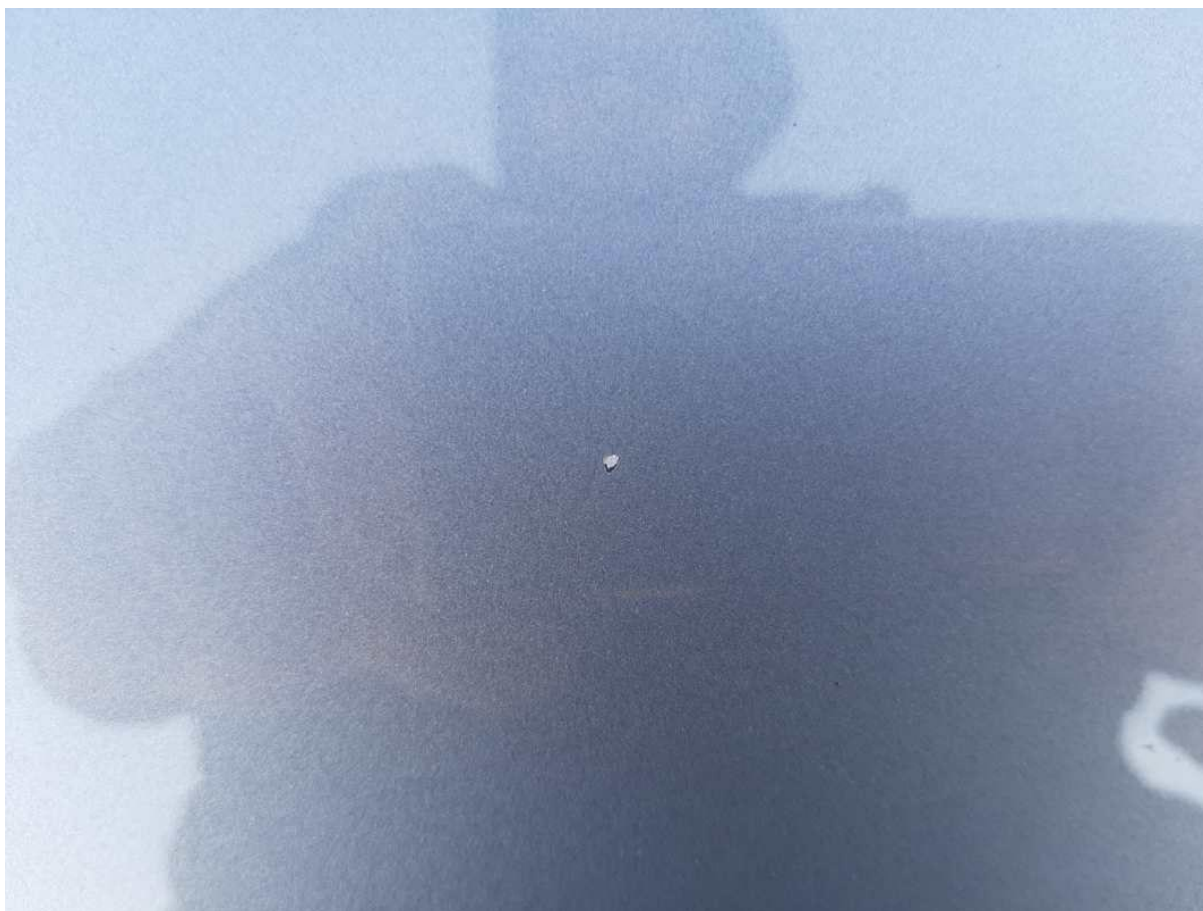
Fot. nr 61



Fot. nr 62



Fot. nr 63

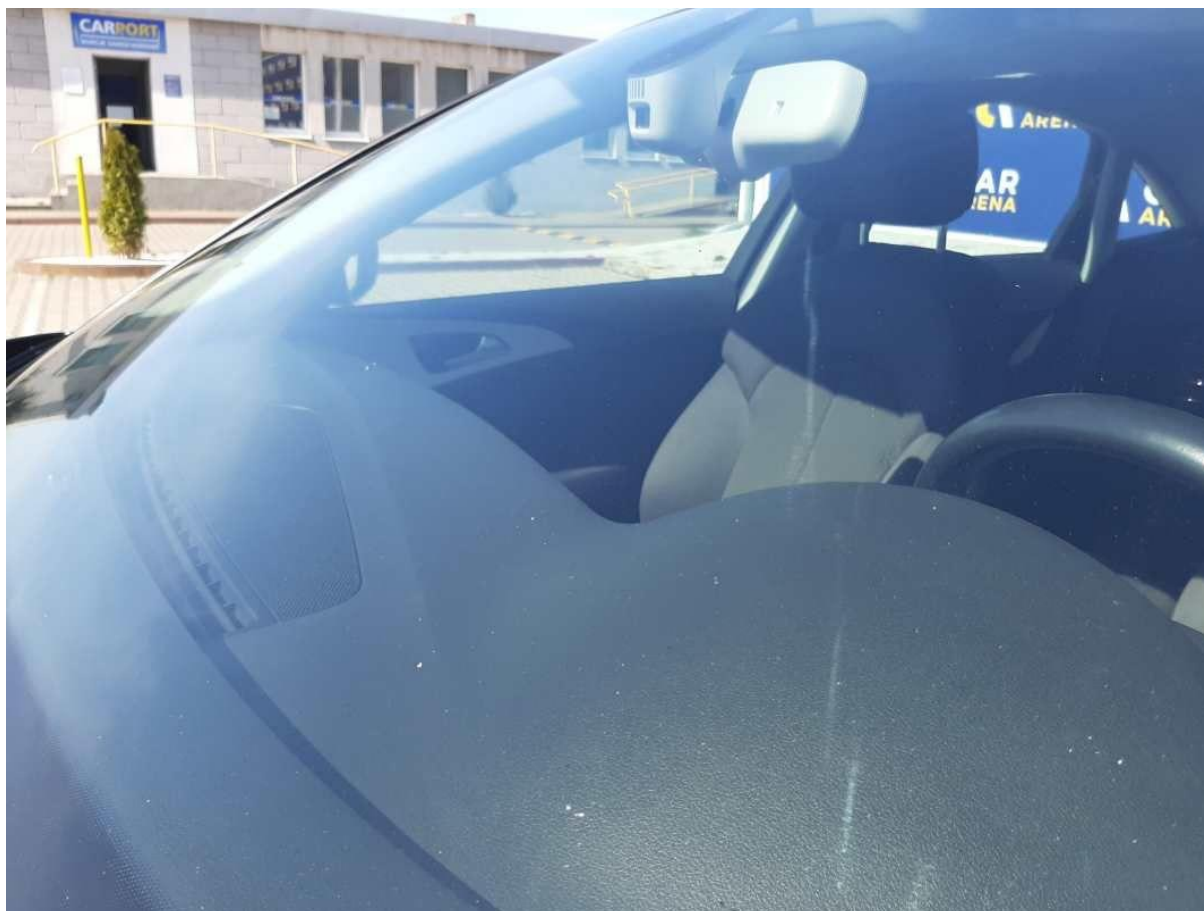


Fot. nr 64

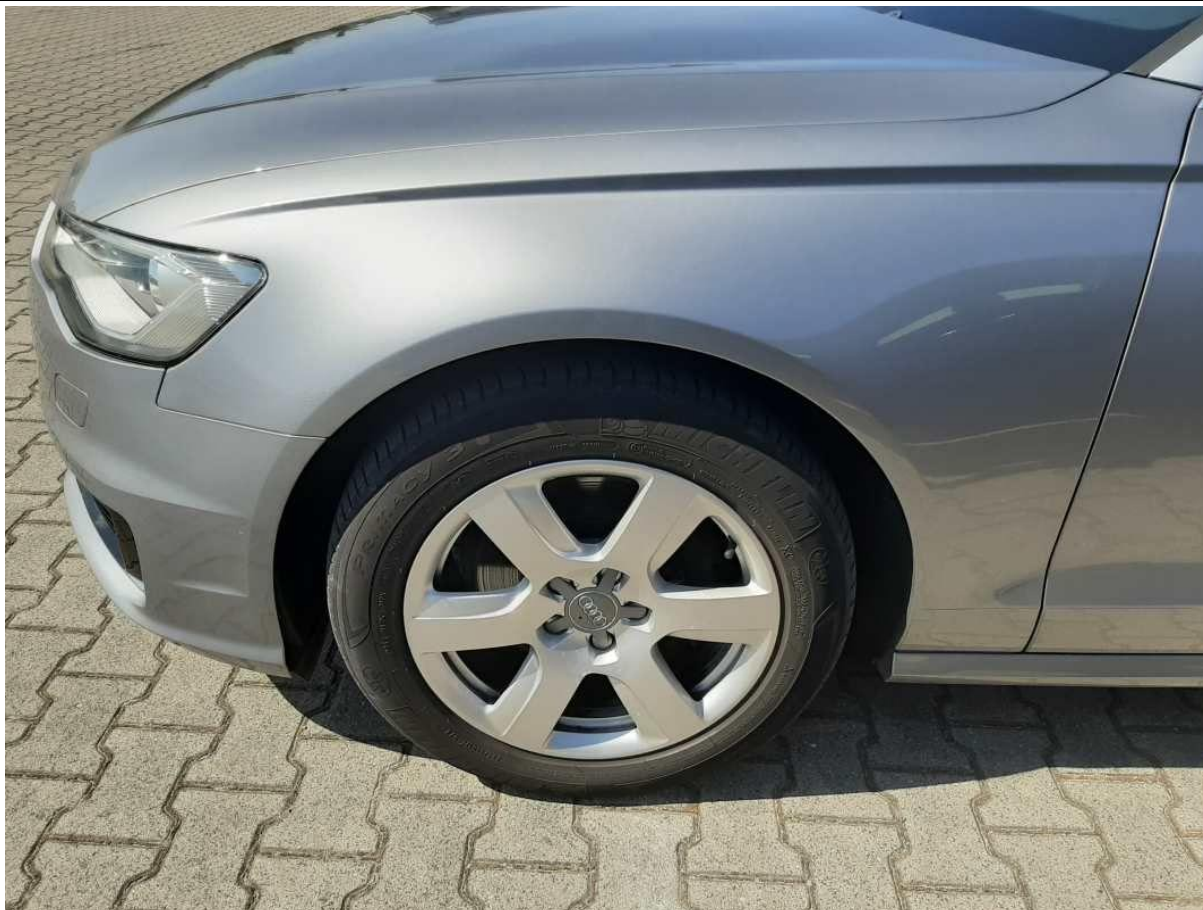




Fot. nr 65



Fot. nr 66

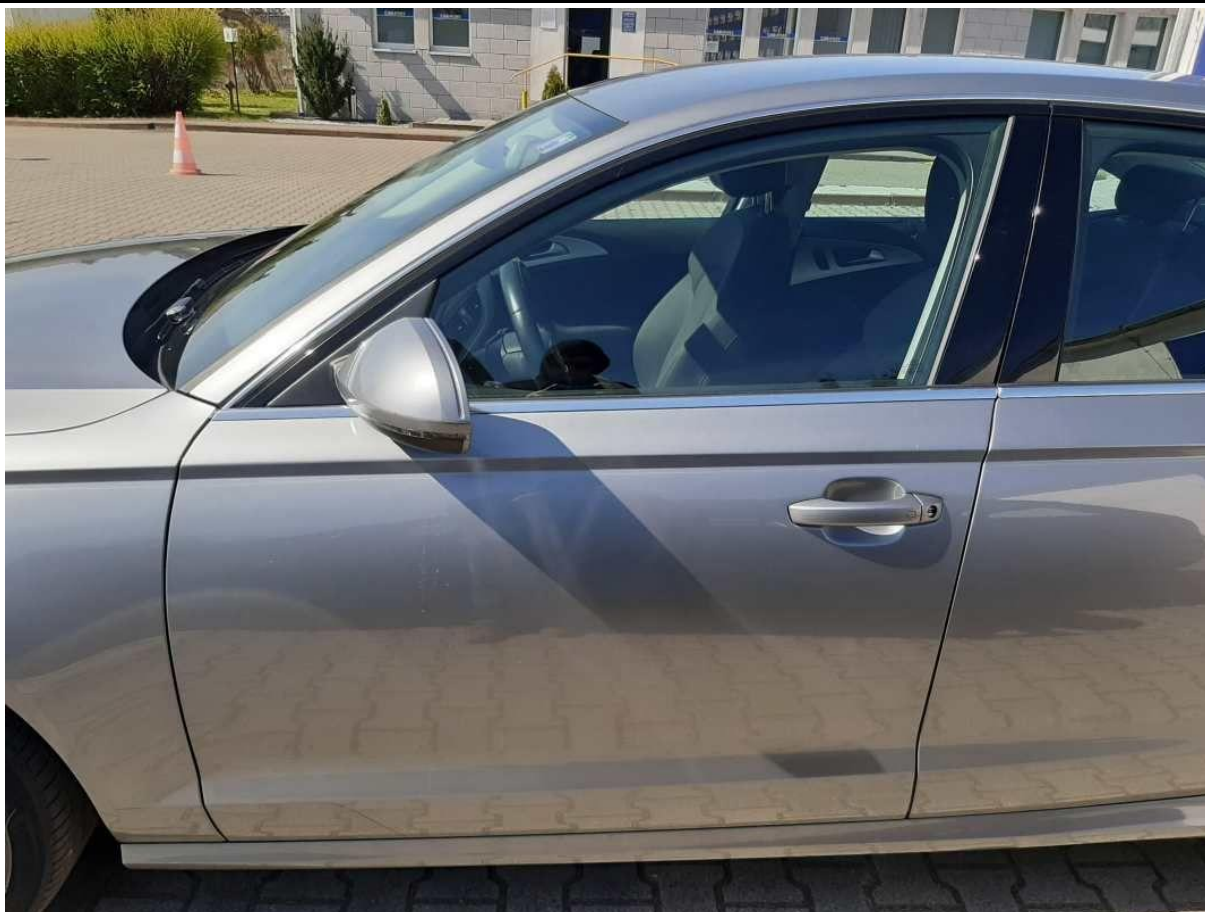


Fot. nr 67



Fot. nr 68





Fot. nr 69



Fot. nr 70



Fot. nr 71



Fot. nr 72





Fot. nr 73



Fot. nr 74

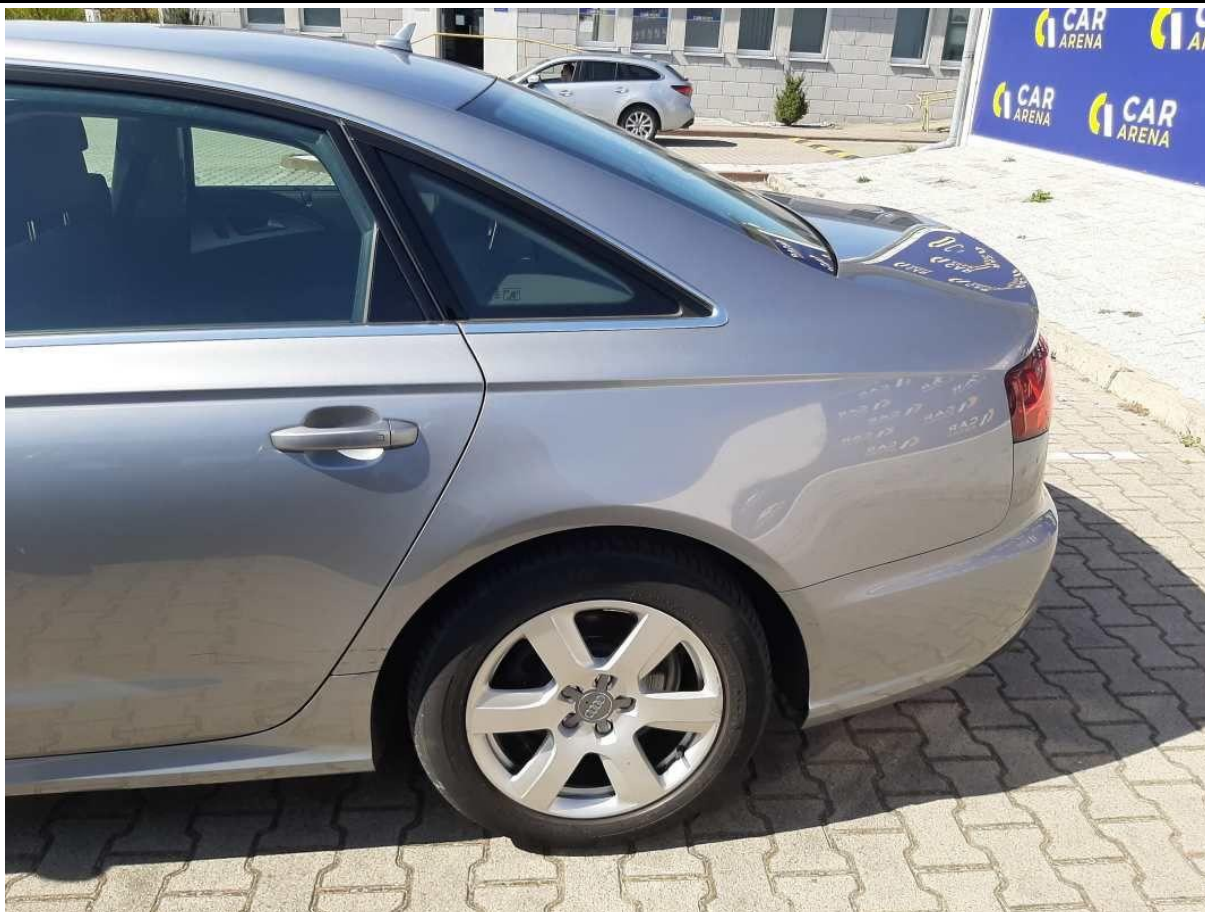


Fot. nr 75



Fot. nr 76





Fot. nr 77



Fot. nr 78



Fot. nr 79

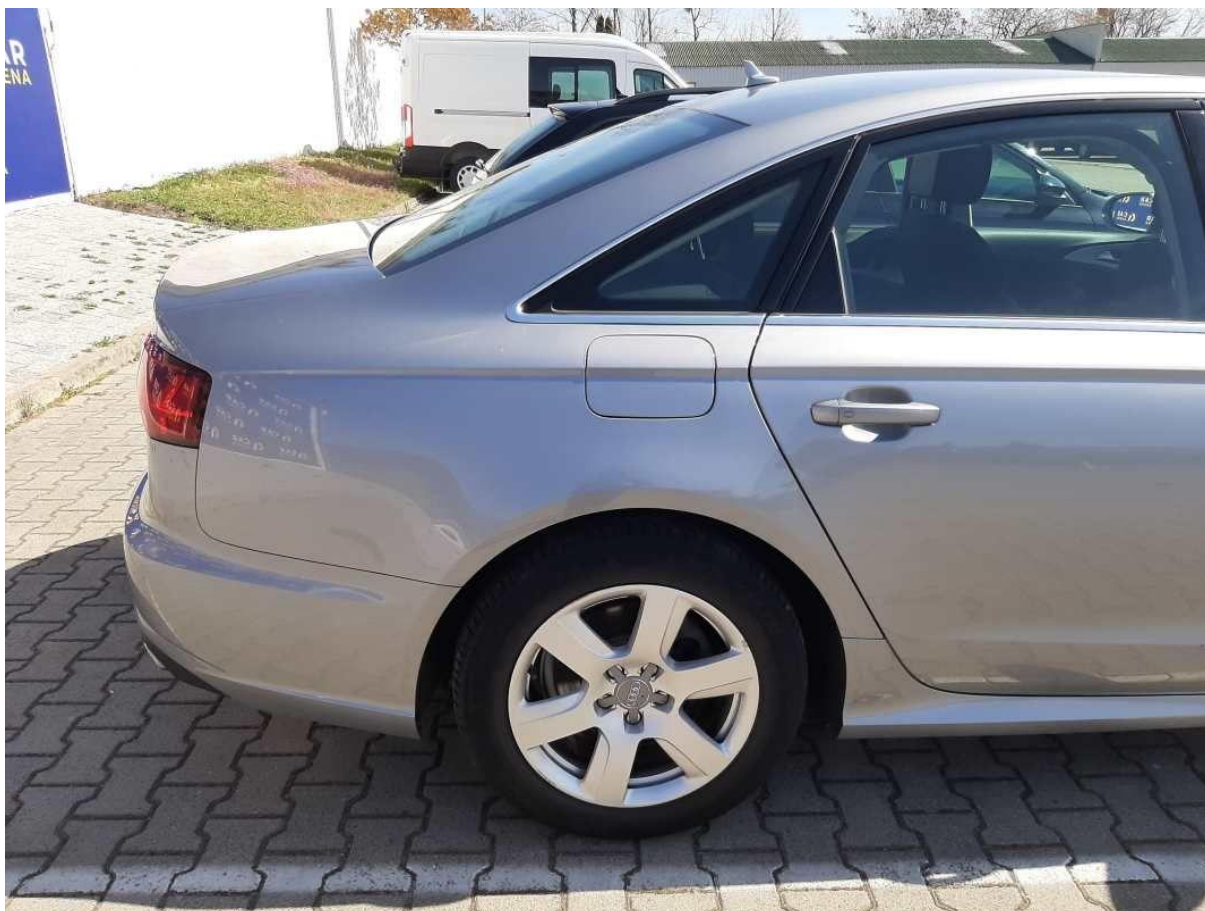


Fot. nr 80





Fot. nr 81



Fot. nr 82



Fot. nr 83



Fot. nr 84





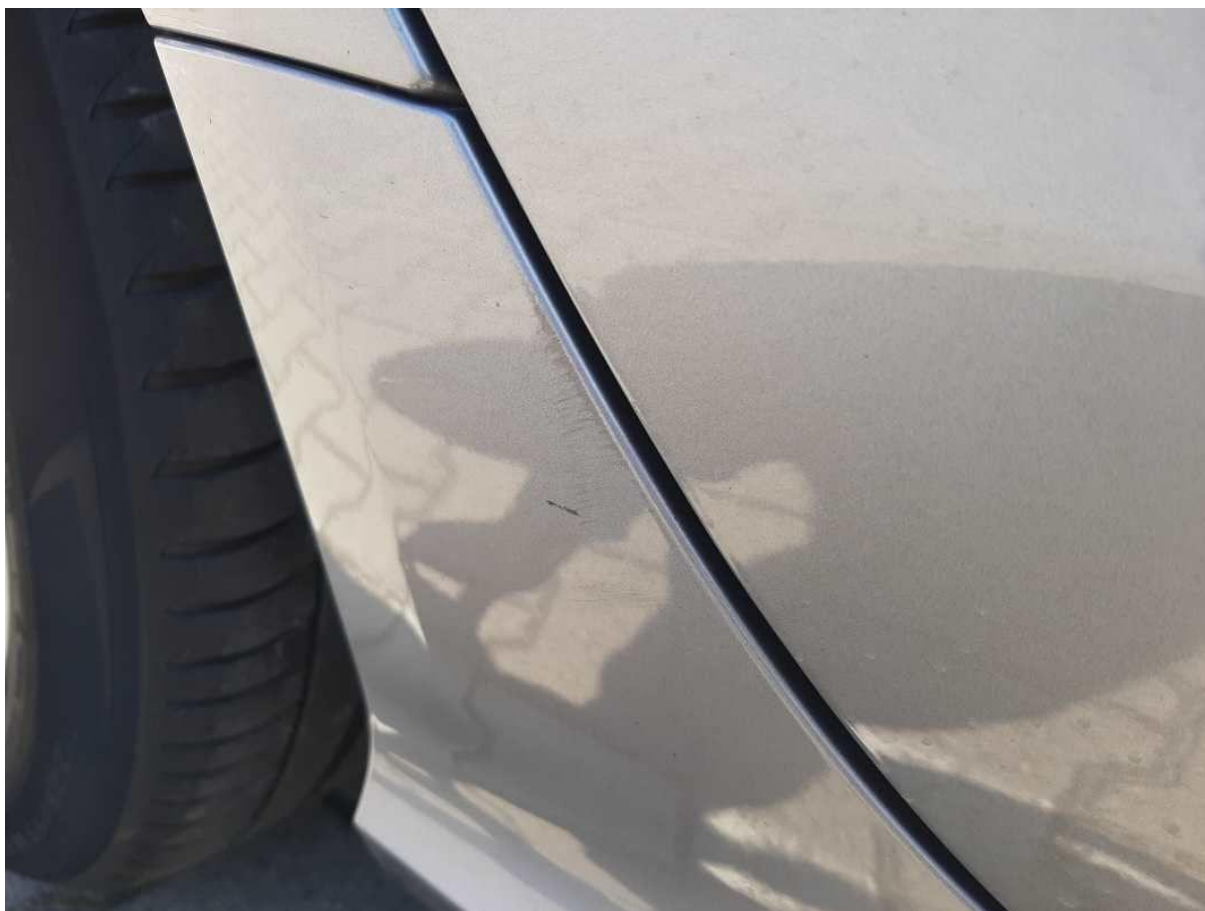
Fot. nr 85



Fot. nr 86



Fot. nr 87



Fot. nr 88

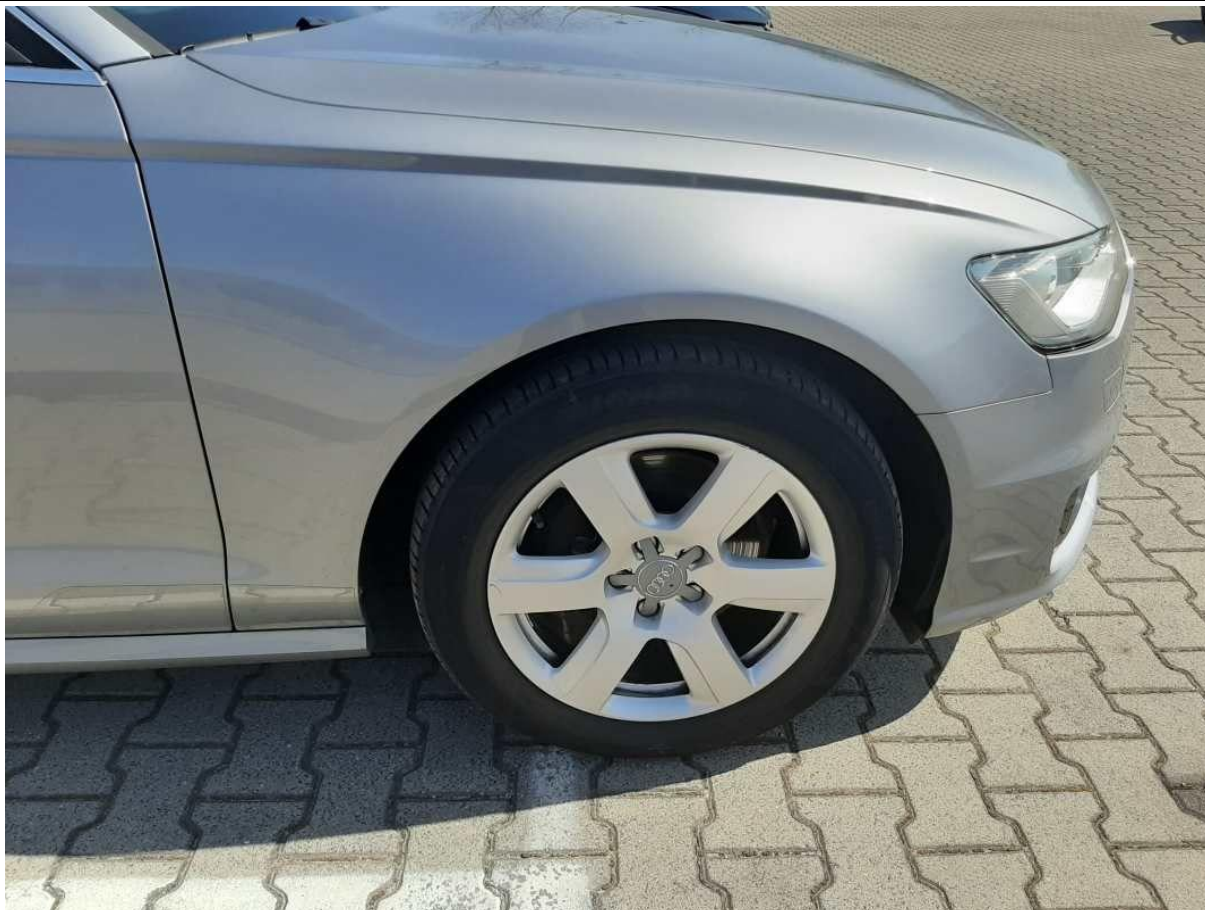




Fot. nr 89



Fot. nr 90



Fot. nr 91



Fot. nr 92



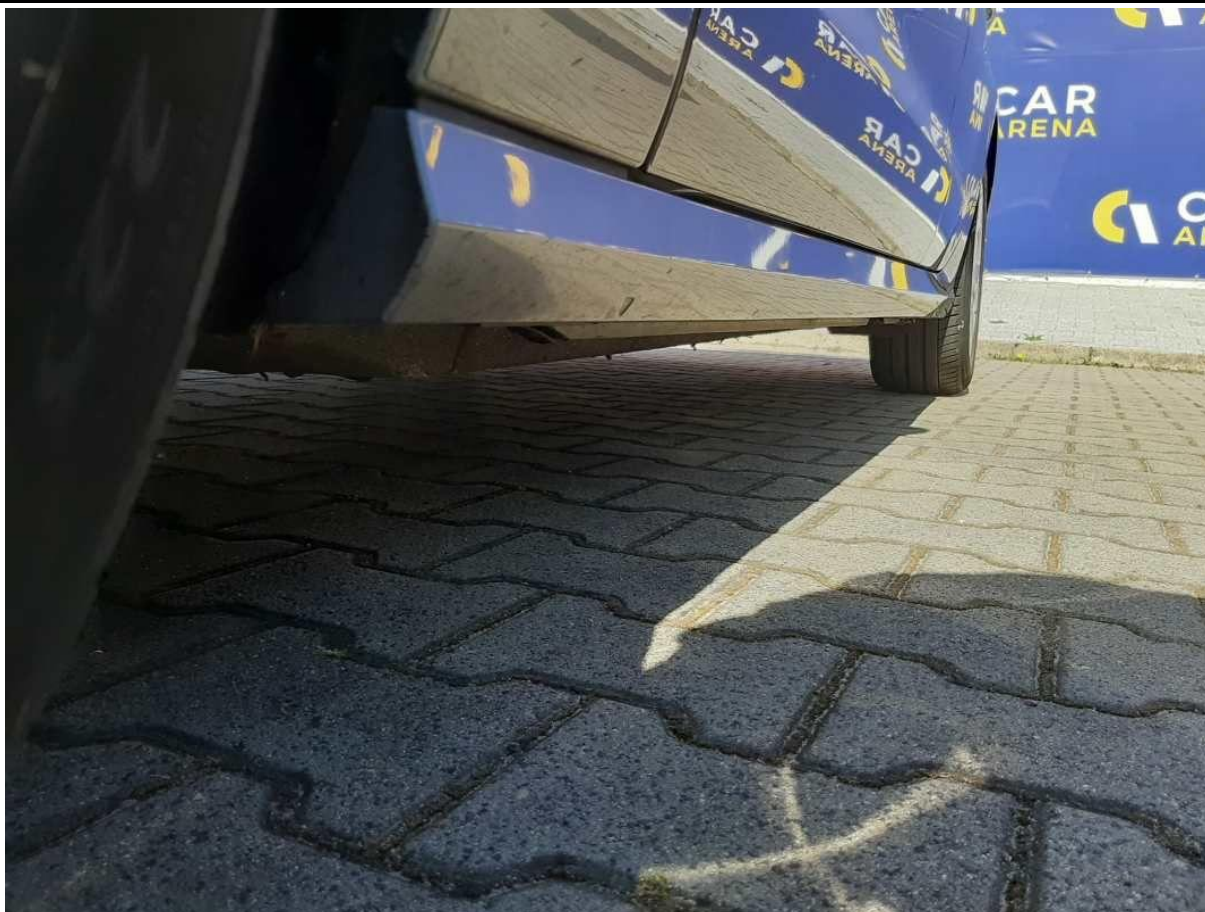


Fot. nr 93

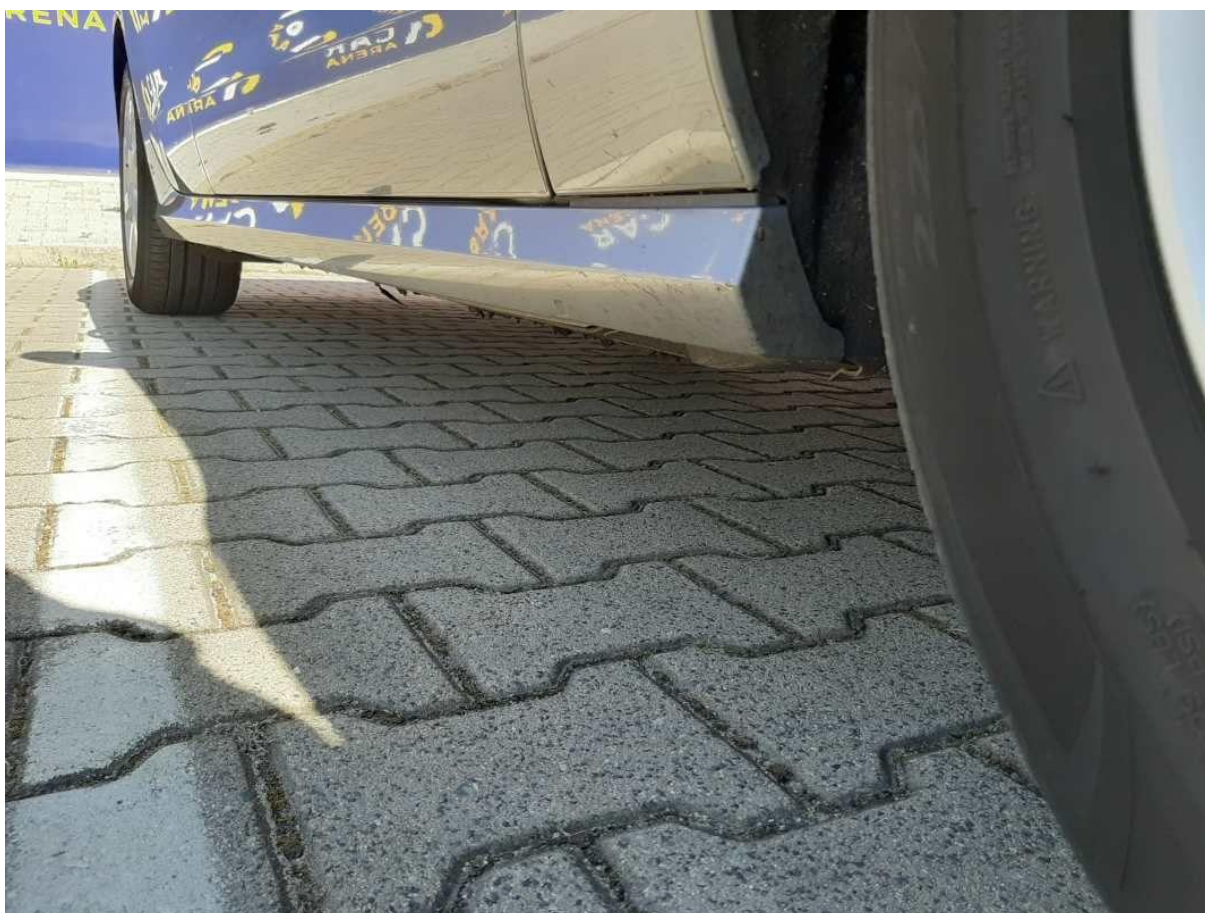


Fot. nr 94





Fot. nr 95



Fot. nr 96

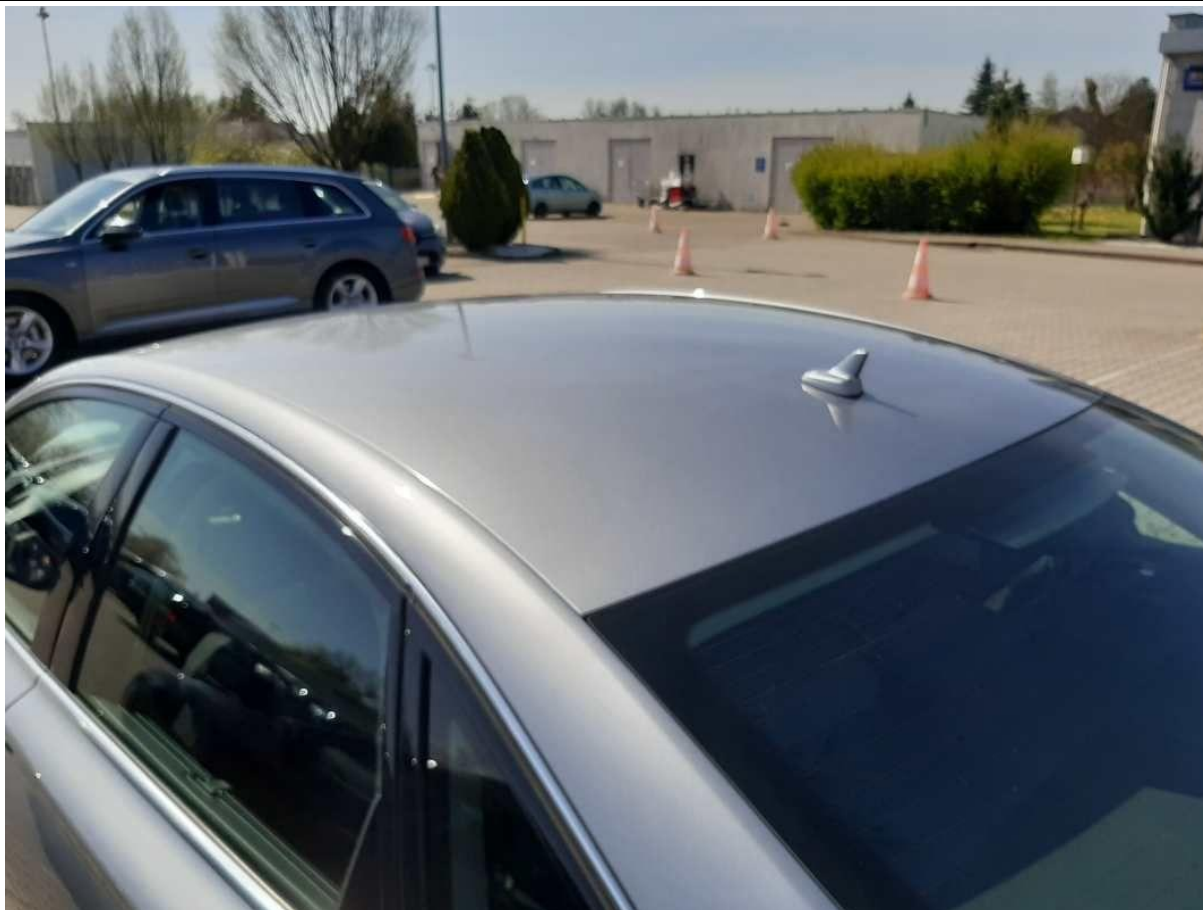




Fot. nr 97



Fot. nr 98



Fot. nr 99

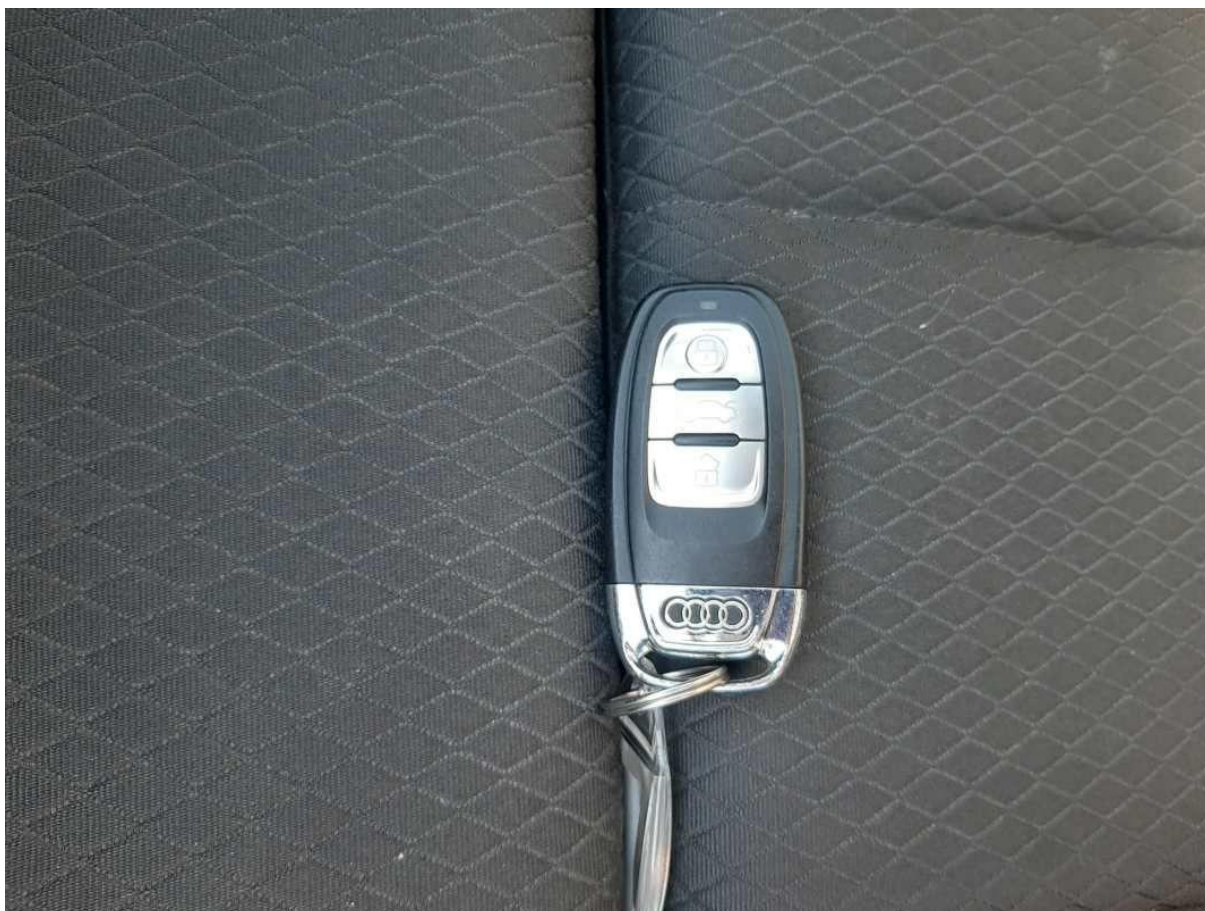


Fot. nr 100





Fot. nr 101



Fot. nr 102



Fot. nr 103



Fot. nr 104





Fot. nr 105

*Dokument wystawiony elektronicznie, w a ny bez podpisu*