

Nr zlecenia: 05/22/04/2020

**Zleceniodawca:**

CARPORT  
Budowlanych 7  
62-081 Poznań

**Rzeczoznawca:**

mgr inż. Marcin Łak, mgr inż. Aleksander Bucki



## OPINIA TECHNICZNA

Zadanie: Określenie wartości rynkowej pojazdu

DANE IDENTYFIKACYJNE POJAZDU		Dane: [C] IV-2020	
Rodzaj pojazdu:	Samochód z podnośnikiem koszowym*	VIN:	TKX021180003
Marka:	IVECO E.CARGO	Nr rejestracyjny:	TK3406J
Model pojazdu:	ML75E18 Euro Cargo E5 7.5t	Nr Info-Ekspert:	228-03392
Wersja:		Rok produkcji:	2008

Data pierwszej rejestracji	30.05.2008
Data wykonania badania technicznego	13.07.2019
Rodzaj zabudowy	podwozie
Rodzaj kabiny	krótka
Dop. masa całkowita	7490 kg
Liczba osi / Rodzaj napędu / Skrzynia biegów	2 / 4x2 / manualna
Zawieszenie osi przedniej / tylnej / Rozstaw osi	resory / resory / 4450 mm
Jednostka napędowa	z zapłonem samoczynnym
Pojemność / Moc silnika	3920 ccm / 130kW (177KM)
Doładowanie	Turbosp. z chłodn. powietrza
Liczba cylindrów / Układ cylindrów	4 / rzędowy
Norma spalin	E5
Kolor powłoki lakierowej kabiny	Biały 1-warstwowy typu uni

### WYPOSAŻENIE STANDARDOWE

L.p.	Nazwa elementu wyposażenia	L.p.	Nazwa elementu wyposażenia
1	ABS - system zapobiegający blokowaniu kół	13	Lusterka zewnętrzne podgrzewane i regulowane elektrycznie
2	Akumulatory 2 szt. 110 Ah	14	Lusterko rampowe
3	Alternator 70 A	15	Obrotomierz
4	Amortyzatory hydrauliczne teleskopowe	16	Opony 225/75 R17,5
5	Blokada kierownicy	17	Osuszacz powietrza podgrzewany
6	Filtr paliwa podgrzewany	18	Szyby przyciemniane
7	Fotel kierowcy regulowany	19	Tachograf dla 2 kierowców
8	Fotel kierowcy zawieszony pneumatycznie	20	Transformator
9	Fotel pasażera centralny składany	21	Wspomaganie układu kierowniczego

10	Hamulec silnikowy	22	Wy wietlacz LCD
11	Immobilizer	23	Zbiornik AdBlue 25l podgrzewany
12	Kolumna kierownicy regulowana	24	Zbiornik paliwa 115l

**WYPOSA ENIE DODATKOWE**

L.p. Nazwa elementu wyposażenia

1 +Klimatyzacja

**OPIS ZAMONTOWANEGO W POJE DZIE OGUMIENIA**

Koło	Marka, typ	Bieżnik [mm]
Przednie lewe:	UNIROYAL 225/75 R17.5 129/127M R 2000 TL	11,7
Przednie prawe:	UNIROYAL 225/75 R17.5 129/127M R 2000 TL	12,1
Tylne LZ:	UNIROYAL 225/75 R17.5 128/126M T 6000 TL	13,6
Tylne LW:	UNIROYAL 225/75 R17.5 128/126M T 6000 TL	13,5
Tylne PZ:	UNIROYAL 225/75 R17.5 128/126M T 6000 TL	14,0
Tylne PW:	UNIROYAL 225/75 R17.5 128/126M T 6000 TL	13,7

**KOREKTY WARTO CI POJAZDU**

KOREKTA ZA ZMIAN PARAMETRÓW ZABUDOWY	( - )
KOREKTA ZA WYPOSA ENIE SPECJALNE	( + )
KOREKTA ZA WYPOSA ENIE	( + )
KOREKTY RÓ NE:	
Stan utrzymania i dbałość o pojazd	( - )
Aktualno bada technicznych	( - )
Regionalna sytuacja rynkowa	( - )
KOREKTY RÓ NE RAZEM	( - )
KOREKTA ZA OGUMIENIE	( + )

**OPIS STANU TECHNICZNEGO ZESPOŁÓW POJAZDU****KABINA KIEROWCY - Szkielet i poszycia zewnętrzne**

L.p.	Nazwa elementu	L / P	Rodzaj uszkodzenia	Opis	Fot. nr
1	Błotnik przedni	L	Zarysowania powłoki lakierowej do powierzchni metalu		
2	Błotnik przedni	P	Wgnieciony z zarysowaniami powłoki lakierowej		
3	Drzwi boczne	L	Ogniska korozji		
4	Drzwi boczne	P	Odpryski powłoki lakierowej z miejscow korozji blachy		
5	ściana boczna tylna	L	Wgniecioną z zarysowaniami powłoki lakierowej		
6	ściana tylna		Odpryski powłoki lakierowej z miejscow korozji blachy		
7	Pokrywa schowka bocznego	L	Zarysowana		

Pomiar powłoki lakierowej:

Drzwi lewe - 94 µm

Poszycie boku kabiny lewa strona - 96µm

Drzwi prawe - 77µm

Poszycie boku kabiny prawe - 77µm

ściana tył - 105µm

**WYPOSA ENIE ZEWN TRZNE**

L.p.	Nazwa elementu	L / P	Rodzaj uszkodzenia	Opis	Fot. nr
1	Zderzak przedni		P kni ty		
2	Reflektor	L	P kni ty klosz		
3	Obudowa lusterka bocznego	L	P kni ta		
4	Obudowa lusterka bocznego	P	P kni ta		
5	Zderzak tylny		Korozja		
6	Lampa zespolona tylna	P	P kni ty klosz		
7	Stopnie boczny	L	P kni ty		
8	Stopnie boczny	P	P kni ty		
9	Oslona przeciw/wjazdowa	L	Zdeformowana		
10	Oslona przeciw/wjazdowa	P	Zdeformowana		

**KABINA KIEROWCY – Wyposa enie wewn trzne**

L.p.	Nazwa elementu	L / P	Rodzaj uszkodzenia	Opis	Fot. nr
1	Fotel przedni	L	Rozerwany		
2	Fotel przedni	P	Rozerwany		
3	Wykładzina dachu (podsufitka)		Zabrudzona		
4	Akumulator		Niesprawny	Całkowicie rozładowany brak mozliw ci odczytania przebiegu i uruchomienia silnika	
5	Wykładzina tylnej ciany		Wytarta i zabrudzona		

**RAMA**

L.p.	Nazwa elementu	L / P	Rodzaj uszkodzenia	Opis	Fot. nr
1	Podł nica ramy	L	Skorodowana		
2	Podł nica ramy	P	Skorodowana		
3	Poprzeczka rodkowa		Skorodowana		
4	Poprzeczka tylna		Skorodowana		

**ZAWIESZENIE I KOŁA**

L.p.	Nazwa elementu	L / P	Rodzaj uszkodzenia	Opis	Fot. nr
1	Tarcza koła przedniego	L	Skorodowana		
2	Tarcza koła przedniego	P	Skorodowana		
3	Tarcza koła tylnego	L	Skorodowana		
4	Tarcza koła tylnego	P	Skorodowana		

**JAZDA KONTROLNA**

1	Gło no pracy silnika	Brak mo liw ci sprawdzenia - akumulator całkowicie rozładowany
2	Przyspieszenia pojazdu	Brak mo liw ci sprawdzenia - akumulator całkowicie rozładowany
3	Praca układu kierowniczego	Brak mo liw ci sprawdzenia - akumulator całkowicie rozładowany
4	Stateczno ruchu pojazdu	Brak mo liw ci sprawdzenia - akumulator całkowicie rozładowany
5	Gło no (stuki) zawieszenia	Brak mo liw ci sprawdzenia - akumulator całkowicie rozładowany

6	Zmiana biegów, działanie sprz gła	Brak mo liwo ci sprawdzenia - akumulator całkowicie rozładowany
7	Gło no skrzyni biegów / bloku nap dowego	Brak mo liwo ci sprawdzenia - akumulator całkowicie rozładowany
8	Skutecznie hamulca zasadniczego	Brak mo liwo ci sprawdzenia - akumulator całkowicie rozładowany
9	Skutecznie hamulca pomocniczego	Brak mo liwo ci sprawdzenia - akumulator całkowicie rozładowany
10	Działanie ABS	Brak mo liwo ci sprawdzenia - akumulator całkowicie rozładowany
11	Działanie drogom. i szybko ciomierza	Brak mo liwo ci sprawdzenia - akumulator całkowicie rozładowany
12	Wska nik temperatury silnika	Brak mo liwo ci sprawdzenia - akumulator całkowicie rozładowany
13	Skutecznie ogrzewania i przewietrzania	Brak mo liwo ci sprawdzenia - akumulator całkowicie rozładowany

Pojazd od dłu szego czasu wył czony z eksploatacji.

*Dokument wystawiony elektronicznie, wa ny bez podpisu*



## DOKUMENTACJA FOTOGRAFICZNA



Fot. nr 1



Fot. nr 2





Fot. nr 3



Fot. nr 4





Fot. nr 5



Fot. nr 6





Fot. nr 7



Fot. nr 8





Fot. nr 9



Fot. nr 10



Fot. nr 11



Fot. nr 12





Fot. nr 13



Fot. nr 14



Fot. nr 15



Fot. nr 16





Fot. nr 17



Fot. nr 18





Fot. nr 19



Fot. nr 20





Fot. nr 21



Fot. nr 22

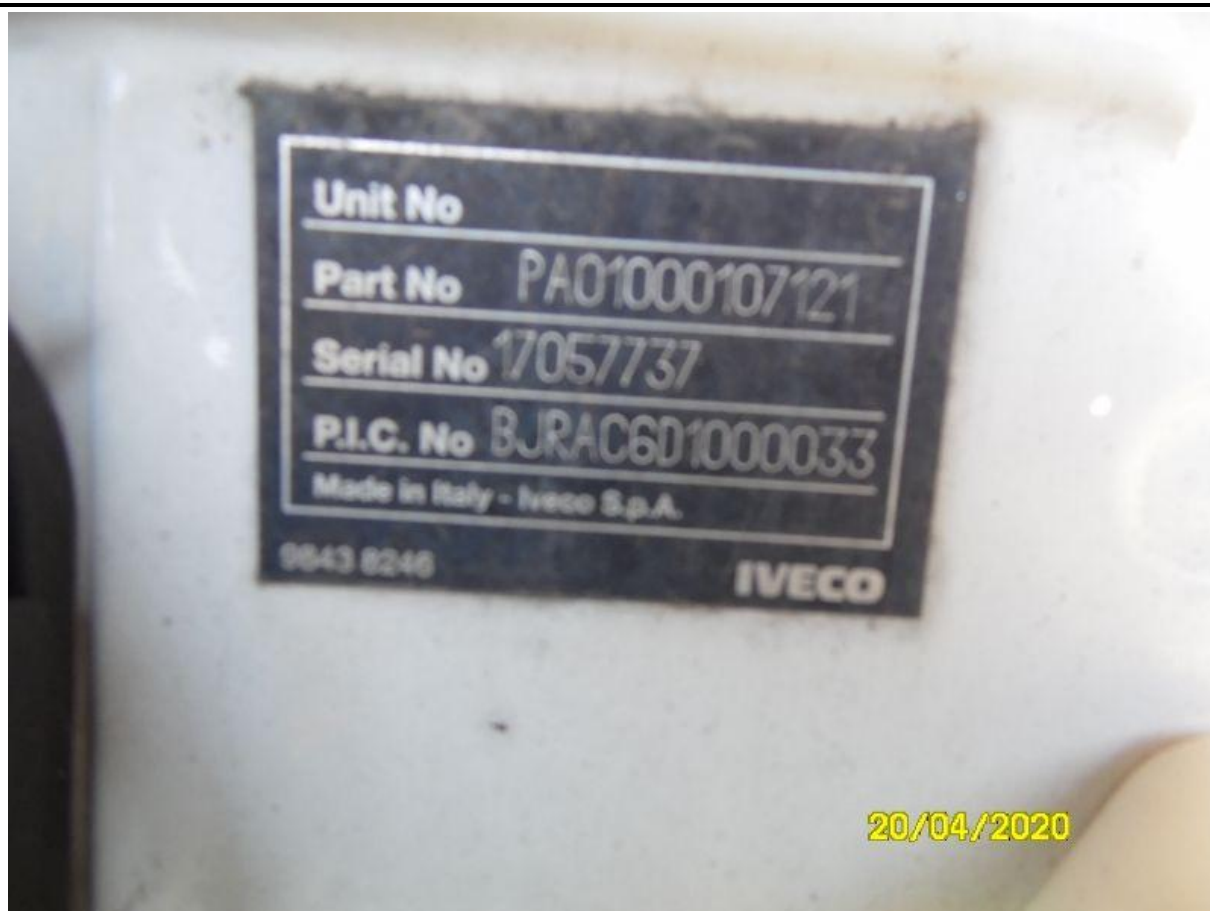


Fot. nr 23



Fot. nr 24





Fot. nr 25



Fot. nr 26



Fot. nr 27



Fot. nr 28





Fot. nr 29



Fot. nr 30



Fot. nr 31



Fot. nr 32





Fot. nr 33



Fot. nr 34





Fot. nr 35



Fot. nr 36





Fot. nr 37



Fot. nr 38





Fot. nr 39



Fot. nr 40





Fot. nr 41



Fot. nr 42





Fot. nr 43



Fot. nr 44





Fot. nr 45



Fot. nr 46



Fot. nr 47



Fot. nr 48





Fot. nr 49



Fot. nr 50



Fot. nr 51



Fot. nr 52





Fot. nr 53



Fot. nr 54



Fot. nr 55



Fot. nr 56





Fot. nr 57



Fot. nr 58



Fot. nr 59



Fot. nr 60





Fot. nr 61



Fot. nr 62





Fot. nr 63



Fot. nr 64





Fot. nr 65



Fot. nr 66





Fot. nr 67



Fot. nr 68





Fot. nr 69



Fot. nr 70





Fot. nr 71



Fot. nr 72





Fot. nr 73



Fot. nr 74



Fot. nr 75



Fot. nr 76

*Dokument wystawiony elektronicznie, wa ny bez podpisu*



**ZASTRZEŻENIA OGRANICZAJĄCE**

- Nie badano poprawności i budowy numerów identyfikacyjnych pojazdu.
- Nie weryfikowano odczytanego stanu drogomierza.
- Niniejsza wycena służy wyłącznie do oszacowania wartości rynkowej przedmiotu wyceny i nie może być wykorzystywana do żadnego innego celu niż wymieniony powyżej.
- Rzeczoznawca nie bierze na siebie odpowiedzialności za wady ukryte fizyczne i prawne oraz ewentualne skutki wynikające z dalszego użytkowania przedmiotu wyceny, a także za skutki wykorzystania samej wyceny.
- Powyższa wycena nie jest ekspertyzą stanu technicznego przedmiotu wyceny i za taką nie może być uznawana.
- W szczególności nie może być traktowana jako gwarancja sprzedaży przedmiotu wyceny za oszacowaną wartość.
- Niniejsza wycena nie może być publikowana w całości ani w części w jakimkolwiek dokumencie bez zgody wykonawców i bez uzgodnienia z nimi formy i treści takiej publikacji.
- Wycenę wykonano w oparciu o dostarczoną dokumentację oraz badanie organoleptyczne wycenianego obiektu. Nie wykonywano badań diagnostycznych oraz weryfikacji warsztatowej przedmiotu wyceny.
- Niniejsza wycena została sporządzona na podstawie oględzin wycenianego przedmiotu w warunkach występujących w miejscu jego udostępnienia.

Opinia ważna do 30 dni od daty jej wykonania.