

## Poglądowy raport stanu technicznego pojazdu

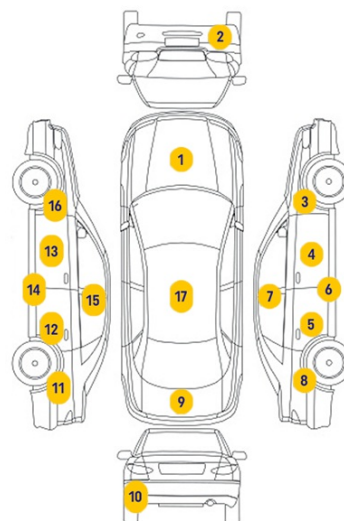
### DANE PODSTAWOWE

Marka	Audi
Model	A6
Rodzaj nadwozia	Sedan 4 drzwiowy
Pojemność	2967
Rok produkcji	2016
Data 1 rejestracji	2016-07-14
Numer rejestracyjny	PO6T354
Rodzaj paliwa	diesel
Przebieg	120622
Kraj postoju	PL
Miejsce postoju	62-081 Baranowo, ul. Budowlanych 7



### POMIARY POWŁOKI LAKIERNICZEJ

1	Pokrywa przednia	od 91 do 152 $\mu\text{m}$
3	Błotnik prawy przód	od 93 do 128 $\mu\text{m}$
4	Drzwi prawy przód	od 83 do 115 $\mu\text{m}$
5	Drzwi prawy tył	od 128 do 196 $\mu\text{m}$
7	Słupki prawy	od 76 do 123 $\mu\text{m}$
8	Błotnik/ściana boczna prawy tył	od 124 do 1860 $\mu\text{m}$
9	Pokrywa tylna	od 102 do 133 $\mu\text{m}$
11	Błotnik/ściana boczna lewy tył	od 82 do 113 $\mu\text{m}$
12	Drzwi lewy tył	od 135 do 239 $\mu\text{m}$
13	Drzwi lewy przód	od 110 do 257 $\mu\text{m}$
15	Słupki lewy	od 71 do 103 $\mu\text{m}$
16	Błotnik lewy przód	od 95 do 132 $\mu\text{m}$
17	Dach	od 88 do 103 $\mu\text{m}$



### OPIS WYPOSAŻENIA

Abs	Odtwarzacz CD	Centralny zamek
Elektryczne szyby przednie	Elektrycznie ustawiane lusterka	Radio fabryczne
Wspomaganie kierownicy	Alarm	ASR Kontrola trakcji
Czujnik deszczu	Czujnik martwego pola	Sensor zmierzchu
Czujniki parkowania przednie	Czujniki parkowania tylne	Elektrochromatyczne lusterka boczne
Elektrochromatyczne lusterko wsteczne	Elektryczne szyby tylne	Elektrycznie ustawiane fotele
ESP (stabilizacja toru jazdy)	Gniazdo AUX	Port USB
Hak	System isofix	Camera cofania
Klimatyzacja automatyczna	Klimatyzacja czterostrefowa	Komputer pokładowy
Łopatki zmiany biegów	Ogranicznik prędkości	Podgrzewana szyba przednia
System Start-Stop	Światła do jazdy dziennej	Światła LED
Tapicerka skórzana	Tempomat	Wielofunkcyjna kierownica
Bluetooth	Odtwarzacz MP3	Pokrywa : Array

Kraj pierwszej rejestracji : pl

Typ skrzyni : AUTO

Kolor nadwozia : BLACK

Lewarek : NO

Apteczka : NO

Moc silnika : 235

Komplety kluczy : 1

Rodzaj lakieru : METALLIC

Gasnica : Tak

Dodatkowe opony : NO

Ilość miejsc : 5

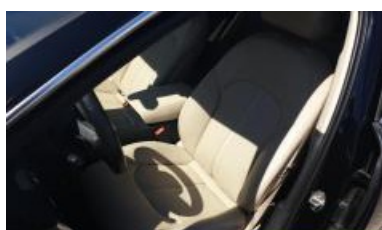
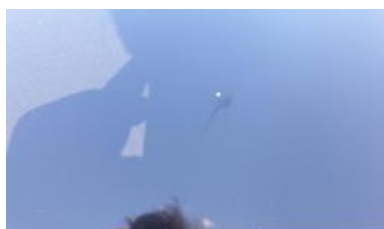
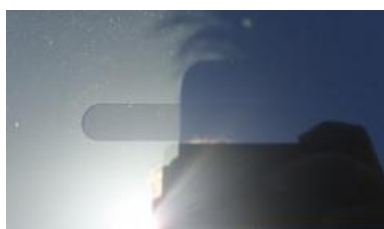
Książka serwisowa : NO

Felgi : ALUMINIUM

Trojekat : Tak

Postój : 61-082 Baranowo, ul.  
Budowlanych 7

## ZDJĘCIA











WARUNKI SZCZEGÓŁOWE

- Zawarte w niniejszej Ocenie/Raporcie informacje (w tym dotyczące wyposażenia) służą jedynie ogólnym celom informacyjnym.
- Ocena/Raport nie może być zatem traktowana jako oferta w rozumieniu art. 66 i następnych Kodeksu Cywilnego.
- Ocena/Raport została sporządzona w celu ustalenia istnienia albo nieistnienia uszkodzeń sprzedaży samochodu lub innych okoliczności uzgodnionych w zleceniu. Ocena/Raport nie obejmuje typowych uszkodzeń wynikających z eksploatacji samochodu oraz jego standardowego zużycia.
- Jeśli chcesz traktować ten dokument jako źródło wiedzy o samochodzie przy jego zakupie, czynisz to na własną odpowiedzialność. Carport Sp. z o.o. ani firma będąca właścicielem lub dysponującym pojazdem nie ponosi odpowiedzialności za takie użycie tej Oceny/Raporu.
- Niniejsza ocena/raport nie może stanowić podstawy do oceny cech i stanu wycenianego obiektu przy jego zakupie.
- Osoba oceniająca pojazd nie bierze na siebie odpowiedzialności za wady ukryte (prawne i fizyczne) oraz ewentualne skutki wynikające z dalszego użytkowania przedmiotu Oceny/Raporu, a także za skutki wykorzystania samej Oceny/Raporu.
- Powyższa Ocena/Raport nie jest ekspertyzą stanu technicznego opisywanego przedmiotu aukcji i za taką nie może być uznawana, w szczególności nie może być traktowana jako gwarancja sprzedaży przedmiotu Oceny/Raporu za cenę wywoławczą z aukcji.
- Ocenę/Raport przeprowadzono w oparciu o dostarczoną dokumentację oraz badanie organoleptyczne wycenianego obiektu. Nie prowadzono badań diagnostycznych oraz weryfikacji warsztatowej przedmiotu Oceny/Raporu.
- Nie stwierdzono dodatkowych niesprawności i/lub uszkodzeń i/lub braków w zakresie możliwym do ustalenia w warunkach oględzin tj. bez dostępu do spodu pojazdu, specjalistycznego sprzętu diagnostycznego, jazdy próbnej wykonanej w warunkach drogowych z obciążeniem.
- Osoba dokonująca oględzin poza warsztatem nie jest w stanie stwierdzić wypadkowej przeszłości pojazdu. W przypadku Podwyższonych wartości pomiarów powłoki lakierowej, konieczna jest ekspertyza w warunkach warsztatowych.
- Rok produkcji pojazdu - nie weryfikowano. Przyjęto w oparciu o dane zawarte w dowodzie rejestracyjnym.
- Niniejsza Ocena/Raport nie może być publikowana w całości w jakimkolwiek dokumencie bez zgody wykonawców i bez uzgodnienia z nimi formy i treści takiej publikacji. Zakaz publikacji nie dotyczy posługiwania się Oceną/Raportem w umowach cywilno-prawnych zawieranych przez zleceniodawcę i dotyczących przedmiotu Oceny/Raporu.
- Przed odbiorem pojazdu, kupujący zobowiązany jest do konfrontacji rzeczywistego stanu z informacjami zawartymi w wycenie. Odbiór przedmiotu jest równoznaczny ze zrzeczeniem się wszelkich roszczeń, co do stanu technicznego.
- Nie badano poprawności i/lub budowy numerów identyfikacyjnych/seryjnych obiektu oraz nie weryfikowano prawdziwości danych obiektu.
- W przypadku ujawnienia dodatkowych informacji dotyczących przedmiotowego pojazdu, niedostępnych w czasie wykonywania niniejszej Oceny/Raporu, zaprezentowane stanowisko może ulec zmianie.
- Osoba sporządzająca Ocenę/Raport nie ponosi odpowiedzialności za ewentualne błędy wynikające z przedstawionych informacji otrzymanych od użytkownika/sprzedawcy/zamawiającego Ocenę/Raport, jeśli brak podstaw do kwestionowania ich zgodności ze stanem rzeczywistym lub też ustalenie stanu rzeczywistego przez osobę sporządzającą Ocenę/Raport było niemożliwe lub znacznie utrudnione.
- Osoba sporządzająca Ocenę/Raport nie ponosi odpowiedzialności za ewentualne błędy programu. Opis/Raport pojazdu jest ważny na dzień oględzin. Osoba sporządzająca Ocenę/Raport nie bierze odpowiedzialności za zmiany stanu pojazdu wynikające z dalszej eksploatacji lub postoju (np. uszkodzenie akumulatora, powiększenie lub powstanie ognisk korozji, uszkodzenie układu hamulcowego itp.)
- Jeżeli elementy jednostki napędowej, układu przeniesienia napędu itp., są rozmontowane, osoba sporządzająca Ocenę/Raport nie weryfikuje kompletności poszczególnych układów. Możliwość wystąpienia braków w kompletacji (np. ze względu na wykorzystanie unieruchomionego pojazdu jako „dawcy części”).
- Nie weryfikowano odczytanego stanu drogomierza z zapisami w urządzeniach elektronicznych pojazdu.