

Poglądowy raport stanu technicznego pojazdu

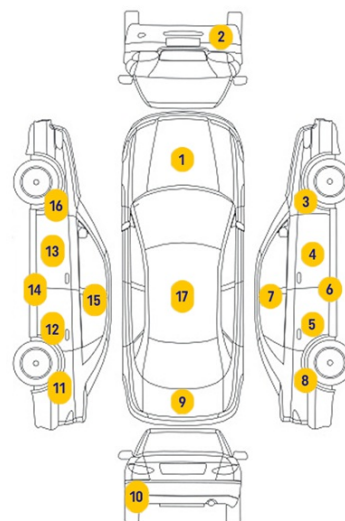
DANE PODSTAWOWE

Marka	Volkswagen
Model	Passat
Rodzaj nadwozia	Kombi
Pojemność	1968
Rok produkcji	2016
Data 1 rejestracji	2016-03-07
Numer rejestracyjny	PO1R769
Rodzaj paliwa	diesel
Przebieg	221470
Kraj postoju	PL
Miejsce postoju	62-081 Baranowo, ul.Budowlanych 7



POMIARY POWŁOKI LAKIERNICZEJ

1	Pokrywa przednia	od 66 do 97 µm
3	Błotnik prawy przód	od 68 do 98 µm
4	Drzwi prawy przód	od 67 do 91 µm
5	Drzwi prawy tył	od 109 do 1043 µm
7	Słupki prawy	od 74 do 125 µm
8	Błotnik/ściana boczna prawy tył	od 77 do 847 µm
9	Pokrywa tylna	od 71 do 105 µm
11	Błotnik/ściana boczna lewy tył	od 93 do 134 µm
12	Drzwi lewy tył	od 87 do 107 µm
13	Drzwi lewy przód	od 77 do 96 µm
15	Słupki lewy	od 86 do 122 µm
16	Błotnik lewy przód	od 89 do 110 µm
17	Dach	od 81 do 116 µm



OPIS WYPOSAŻENIA

Abs	Odtwarzacz CD	Elektryczne szyby przednie
Elektrycznie ustawiane lusterka	Radio fabryczne	Wspomaganie kierownicy
Alarm	ASR Kontrola trakcji	Bluetooth
Czujnik deszczu	Czujnik martwego pola	Sensor zmiernych
Czujniki parkowania przednie	Czujniki parkowania tylne	Elektryczne szyby tylne
Elektrycznie ustawiane fotele	Gniazdo AUX	Gniazdo SD
Port USB	Klimatyzacja automatyczna	Klimatyzacja czterostrefowa
Komputer pokładowy	Nawigacja GPS	Podgrzewane przednie siedzenia
System Start-Stop	Światła Xenonowe	Tapicerka skórzana
Tempomat	Tempomat aktywny	Tuner TV
Mielofunkcyjna kierownica	Pokrywa : Array	Kraj pierwszej rejestracji : pl
Moc silnika : 140	Ilość miejsc : 5	Typ skrzyni : AUTO
Książka serwisowa : Tak	Kolor nadwozia : BLACK	Rodzaj lakieru : METALLIC

Felgi : ALUMINIUM

Trojkat : Tak

Postój : 62-081 Baranowo, ul.Budowlanych
7

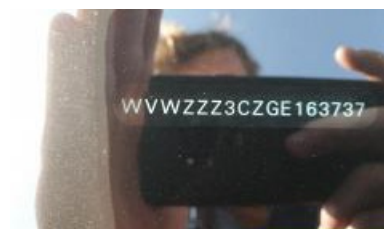
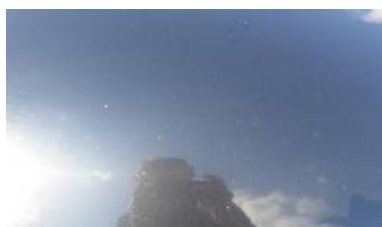
Lewarek : Tak

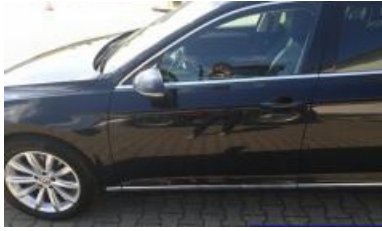
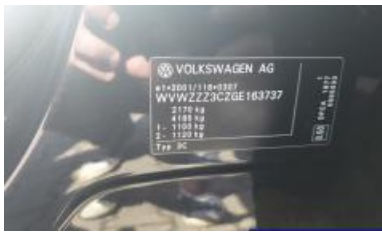
Apteczka : Tak

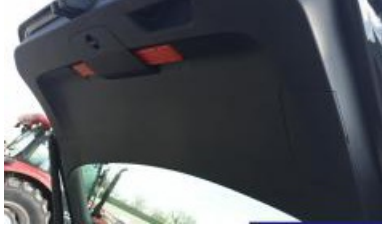
Gasnica : Tak

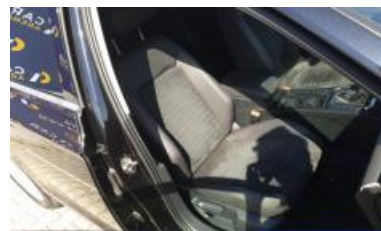
Dodatkowe opony : NO

ZDJĘCIA









WARUNKI SZCZEGÓŁOWE

- Zawarte w niniejszej Ocenie/Raporcie informacje (w tym dotyczące wyposażenia) służą jedynie ogólnym celom informacyjnym.
- Ocena/Raport nie może być zatem traktowana jako oferta w rozumieniu art. 66 i następnych Kodeksu Cywilnego.
- Ocena/Raport została sporządzona w celu ustalenia istnienia albo nieistnienia uszkodzeń sprzedazy samochodu lub innych okoliczności uzgodnionych w zleceniu. Ocena/Raport nie obejmuje typowych uszkodzeń wynikających z eksploatacji samochodu oraz jego standardowego zużycia.
- Jeśli chcesz traktować ten dokument jako źródło wiedzy o samochodzie przy jego zakupie, czynisz to na własną odpowiedzialność. Carport Sp. z o.o. ani firma będąca właścicielem lub dysponującym pojazdem nie ponosi odpowiedzialności za takie użycie tej Oceny/Raporu.
- Niniejsza ocena/raport nie może stanowić podstawy do oceny cech i stanu wycenianego obiektu przy jego zakupie.
- Osoba oceniająca pojazd nie bierze na siebie odpowiedzialności za wady ukryte (prawne i fizyczne) oraz ewentualne skutki wynikające z dalszego użytkowania przedmiotu Oceny/Raporu, a także za skutki wykorzystania samej Oceny/Raporu.
- Powyższa Ocena/Raport nie jest ekspertyzą stanu technicznego opisywanego przedmiotu aukcji i za taką nie może być uznawana, w szczególności nie może być traktowana jako gwarancja sprzedaży przedmiotu Oceny/Raporu za cenę wywoławczą z aukcji.
- Ocena/Raport przeprowadzono w oparciu o dostarczoną dokumentację oraz badanie organoleptyczne wycenianego obiektu. Nie prowadzono badań diagnostycznych oraz weryfikacji warsztatowej przedmiotu Oceny/Raporu.
- Nie stwierdzono dodatkowych niesprawności i/lub uszkodzeń i/lub braków w zakresie możliwym do ustalenia w warunkach oględzin tj. bez dostępu do spodu pojazdu, specjalistycznego sprzętu diagnostycznego, jazdy próbnej wykonanej w warunkach drogowych z obciążeniem.
- Osoba dokonująca oględzin poza warszatem nie jest w stanie stwierdzić wypadkowej przeszłości pojazdu. W przypadku Podwyższonych wartości pomiarów powłoki lakierowej, konieczna jest ekspertyza w warunkach warsztatowych.
- Rok produkcji pojazdu - nie weryfikowano. Przyjęto w oparciu o dane zawarte w dowodzie rejestracyjnym.
- Niniejsza Ocena/Raport nie może być publikowana w całości w jakimkolwiek dokumencie bez zgody wykonawców i bez uzgodnienia z nimi formy i treści takiej publikacji. Zakaz publikacji nie dotyczy posługiwania się Oceną/Raportem w umowach cywilno-prawnych zawieranych przez zleceniodawcę i dotyczących przedmiotu Oceny/Raporu.
- Przed odbiorem pojazdu, kupujący zobowiązany jest do konfrontacji rzeczywistego stanu z informacjami zawartymi w wycenie. Odbiór przedmiotu jest równoznaczny ze zrzeczeniem się wszelkich roszczeń, co do stanu technicznego.
- Nie badano poprawności i/lub budowy numerów identyfikacyjnych/seryjnych obiektu oraz nie weryfikowano prawdziwości danych obiektu.
- W przypadku ujawnienia dodatkowych informacji dotyczących przedmiotowego pojazdu, niedostępnych w czasie wykonywania niniejszej Oceny/Raporu, zaprezentowane stanowisko może ulec zmianie.
- Osoba sporządzająca Ocenę/Raport nie ponosi odpowiedzialności za ewentualne błędy wynikające z przedstawionych informacji otrzymanych od użytkownika/sprzedawcy/zamawiającego Ocenę/Raport, jeśli brak podstaw do kwestionowania ich zgodności ze stanem rzeczywistym lub też ustalenie stanu rzeczywistego przez osobę sporządzającą Ocenę/Raport było niemożliwe lub znacznie utrudnione.
- Osoba sporządzająca Ocenę/Raport nie ponosi odpowiedzialności za ewentualne błędy programu. Opis/Raport pojazdu jest ważny na dzień oględzin. Osoba sporządzająca Ocenę/Raport nie bierze odpowiedzialności za zmiany stanu pojazdu wynikające z dalszej eksploatacji lub postoju (np. uszkodzenie akumulatora, powiększenie lub powstanie ognisk korozji, uszkodzenie układu hamulcowego itp.)
- Jeżeli elementy jednostki napędowej, układu przeniesienia napędu itp., są rozmontowane, osoba sporządzająca Ocenę/Raport nie weryfikuje kompletności poszczególnych układów. Możliwość wystąpienia braków w kompletacji (np. ze względu na wykorzystanie unieruchomionego pojazdu jako „dawcy części”).
- Nie weryfikowano odczytanego stanu drogomierza z zapisami w urządzeniach elektronicznych pojazdu.